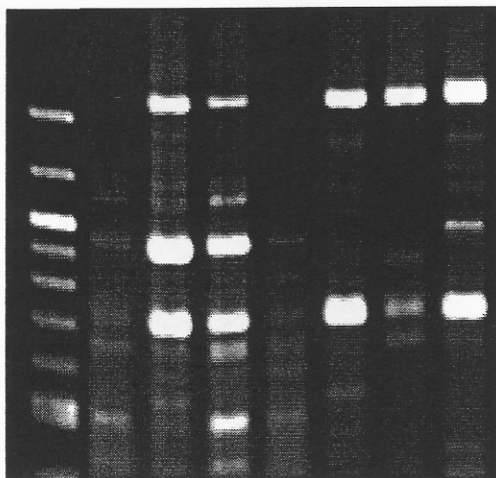
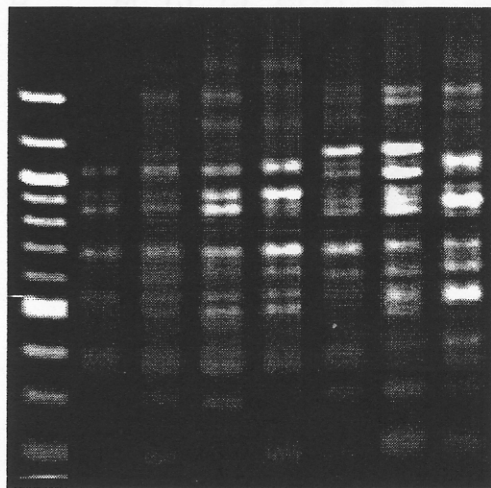


A M 24 25 26 27 41 43 45

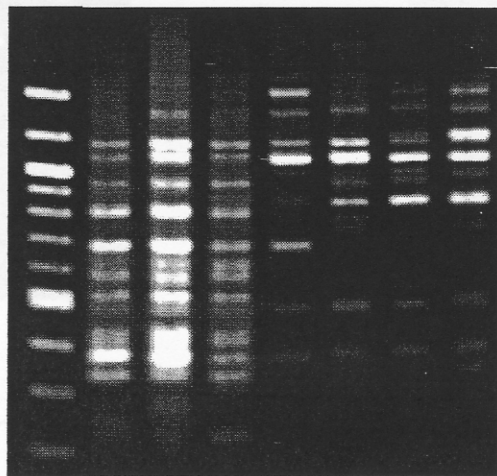


B M 24 25 26 27 41 43 45

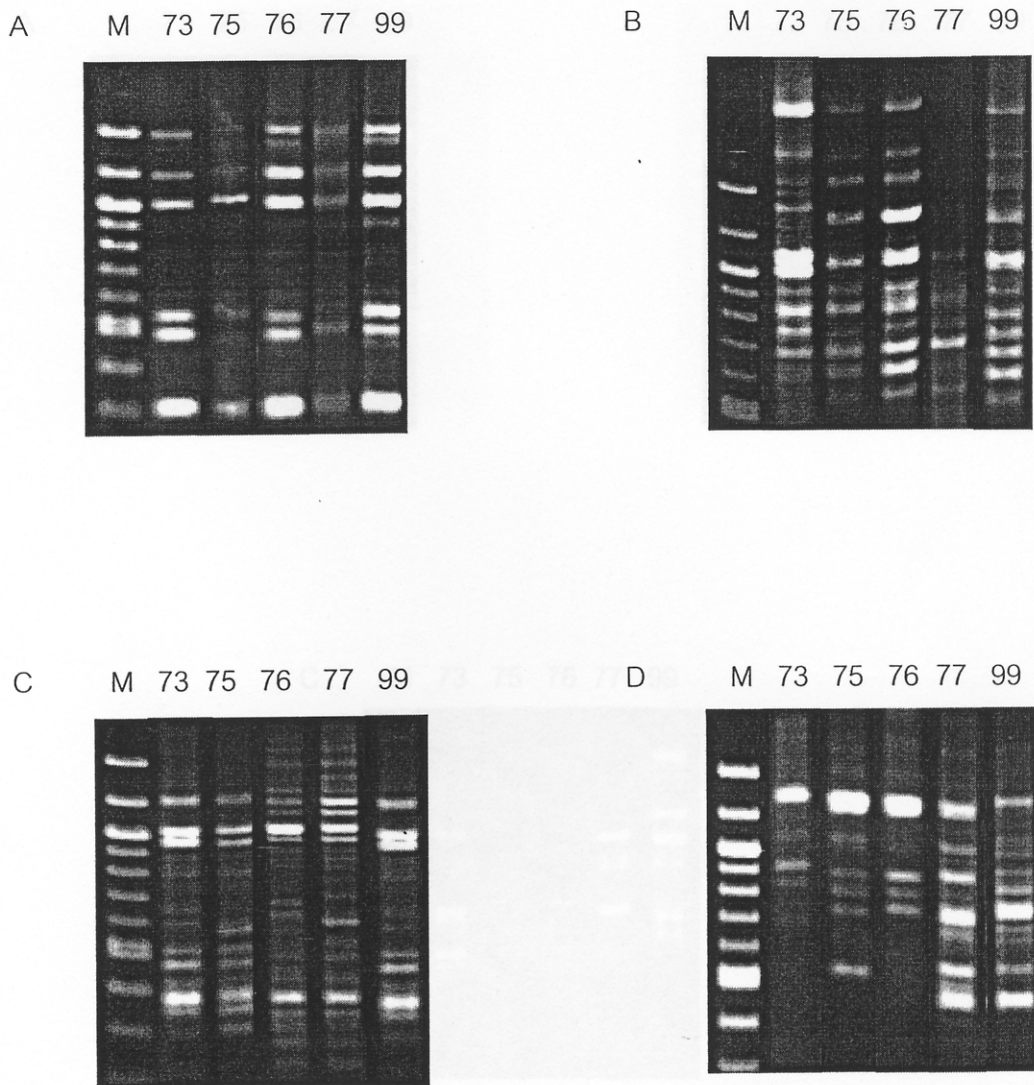


C M 73 75 76 77 99

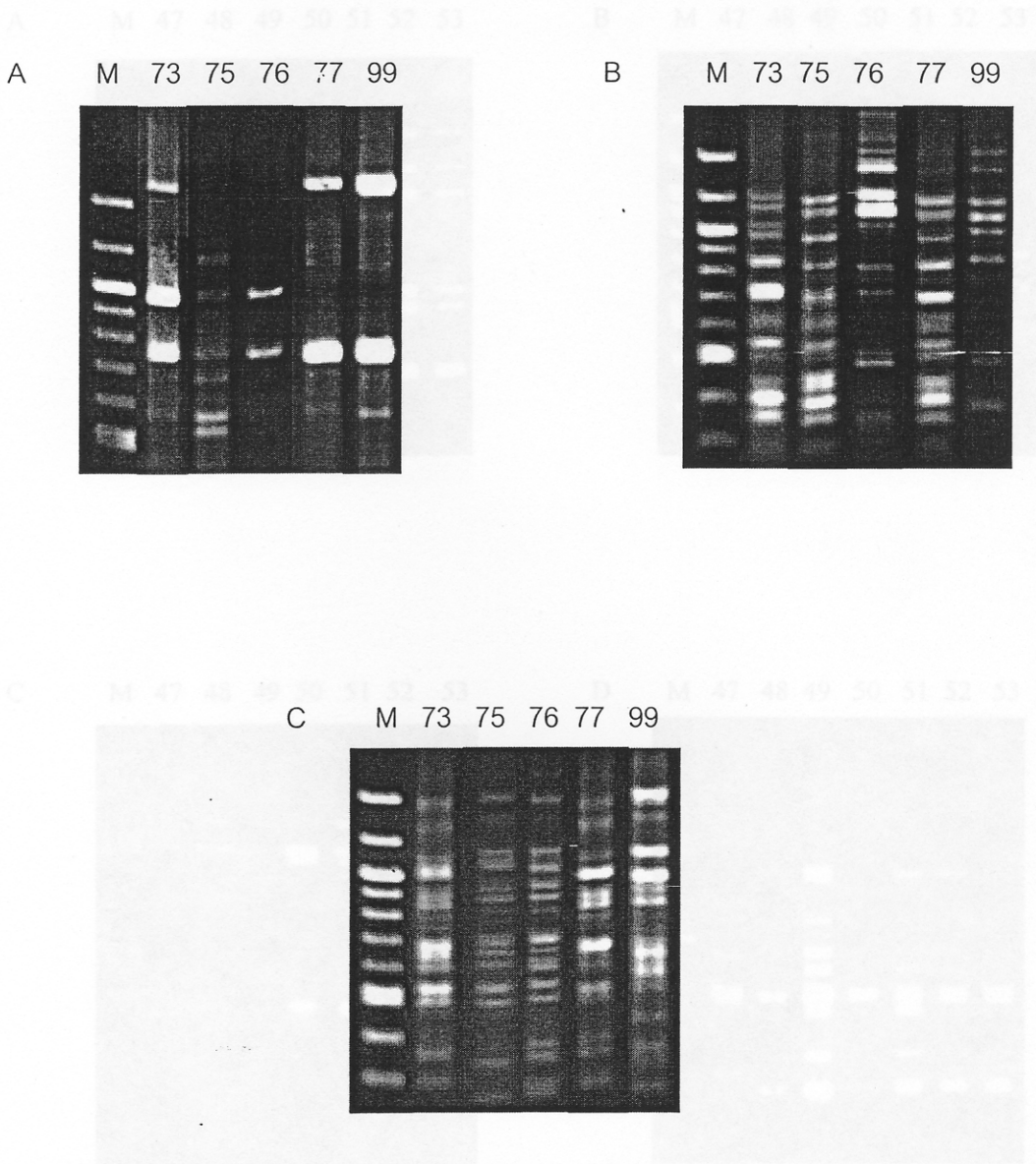
C M 24 25 26 27 41 43 45



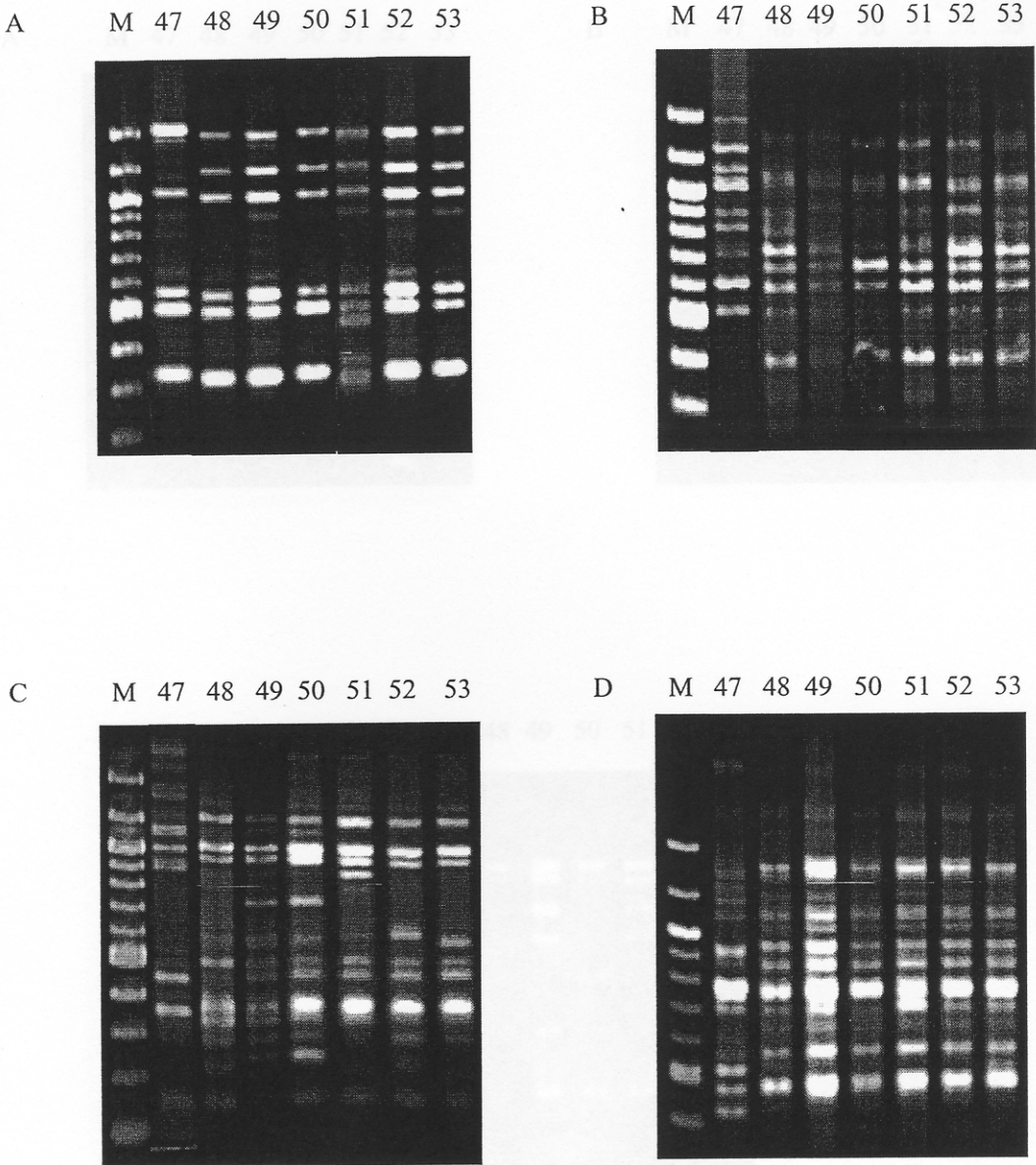
รูปที่ 18 ความหลากหลายของรูปแบบดีเอ็นเอที่ได้จากการทำอาร์เอพีดีในกลุ่มดูถูก (ต้นที่ 24-27) มะละกะ (ต้นที่ 41 และ 43) และมะลูดู (ต้นที่ 45) โดยการใช้ไพรเมอร์ OPC05 (A) OPD03 (B) และ OPT01 (C) M คือ ladder ขนาด 100 คู่เบส



รูปที่ 19 ความหลากหลายของรูปแบบดีเอ็นเอที่ได้จากการทำอาร์เอพีดีในนางเสด (ต้นที่ 73) และนางเสดชนิดต่างๆ (ต้นที่ 75-77 และ 79) โดยการใช้ไพรเมอร์ OPA10 (A) OPB04 (B) OPB07 (C) และ OPC04 (D) M คือ ladder ขนาด 100 คู่เบส



รูปที่ 20 ความหลากหลายของรูปแบบดีเอ็นเอที่ได้จากการทำอาร์เอพีดีในนางเสด (ต้นที่ 73) และนางเสดชนิดต่างๆ (ต้นที่ 75-77 และ 79) โดยการใช้ไพรเมอร์ OPAC05 (A) OPD03 (B) และ OPT01 (C) M คือ ladder ขนาด 100 คู่เบส



รูปที่ 21 ความหลากหลายของรูปแบบดีเอ็นเอที่ได้จากการทำอาร์เอพีดีในกลุ่มกลางสาดเขา (ต้นที่ 47-53) โดยการใช้ไพรเมอร์ OPA10 (A) OPB04 (B) OPB07 (C) และ OPC04 (D) M คือ ladder ขนาด 100 คู่เบส