

วิธีการศึกษา

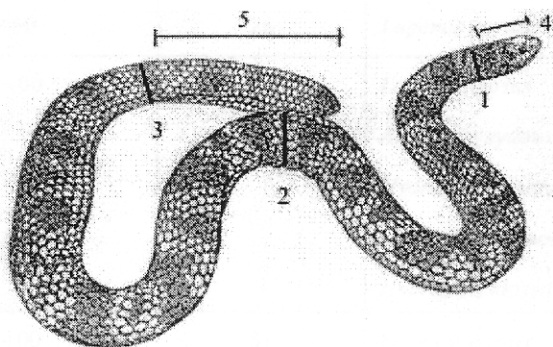
1. บันทึกน้ำหนักรวม (Total weight) ของงูทะเลจากเรือประมงที่เข้าเทียบท่ายังท่าเรือสงขลาในแต่ละเดือนเป็นเวลา 1 ปี
2. สุ่มเก็บตัวอย่างงูทะเลแต่ละชนิด จากท่าเรือสงขลา จังหวัดสงขลา ทุกเดือนเป็นเวลา 1 ปี แล้วนำตัวอย่างงูทะเลมาดำเนินการดังต่อไปนี้
 - 2.1 จำแนกชนิดตัวอย่างงูทะเล โดยใช้การจำแนกของ Murphy, Cox และ Voris (1999) Rasmussen (none publish) และ Cox (1991) พร้อมบันทึกลักษณะ
 - 2.2 บันทึกความยาวรอบลำคอบริเวณรอยต่อของกระดูกกับกระดูกสันหลัง (ภาพที่ 1)
 - 2.3 บันทึกความยาวรอบลำตัว บริเวณกลางลำตัว (ภาพที่ 1)
 - 2.4 บันทึกความยาวรอบโคนหาง บริเวณรอยต่อของลำตัวกับแพนหาง (ภาพที่ 1)

2.5 บันทึกขนาดความยาวหัว วัดจากปลายจมูกถึงรอยต่อของกระดูกกับกระดูกสันหลัง (ภาพที่ 1)

2.6 บันทึกความยาวหาง โดยวัดจากโคนหางบริเวณรอยต่อของลำตัวกับแพนหางจนถึงปลายหาง (ภาพที่ 1)

2.7 บันทึกความยาวจากปลายจมูกถึงปลายหาง

3. นำตัวอย่างงูทะเลที่ได้มาจำแนกเพศ และผ่าเปิดช่องท้องเพื่อศึกษาอาหารที่เหลืออยู่ในกระเพาะอาหาร (Stomach content) และศึกษาระบบสืบพันธุ์ของงูทะเลเพศเมีย



ภาพที่ 1 แสดงตำแหน่งการวัด ดังนี้

- 1 : ตำแหน่งการวัดรอบลำคอ
- 2 : ตำแหน่งการวัดรอบลำตัว
- 3 : ตำแหน่งการวัดรอบโคนหาง
- 4 : ตำแหน่งการวัดความยาวหัว
- 5 : ตำแหน่งการวัดความยาวหาง