

11. ภาคผนวก

- ทำเนียบพืชท้องถิ่นบางชนิดในสถานีวิจัยคลองหอยโข่ง
- ทำเนียบสัตว์ป่าบางชนิดในสถานีวิจัยคลองหอยโข่ง
- ไปสเตอร์ตัวอย่างความหลากหลายพรรณพืชพบในนิเวศดินทรายของสถานีวิจัยคลองหอยโข่ง
- ไปสเตอร์ตัวอย่างความหลากหลายพรรณพืชท้องถิ่นพบในนิเวศที่คอนของสถานีวิจัยคลองหอยโข่ง
- ไปสเตอร์ตัวอย่างความหลากหลายของพรรณพืชท้องถิ่นพบในนิเวศชุ่มน้ำที่สถานีวิจัยคลองหอยโข่ง
- ไปสเตอร์สัตว์เลื้อยคลานไม่มีขาที่พบในสถานีวิจัยคลองหอยโข่ง
- ไปสเตอร์สัตว์เลื้อยคลานที่มีหางและไม่มีหางพบในสถานีวิจัยคลองหอยโข่ง
- ไปสเตอร์นกหากินตามทุ่งที่พบได้ในสถานีวิจัยคลองหอยโข่ง
- ไปสเตอร์นกหากินตามที่สูงและที่พบได้ในสถานีวิจัยคลองหอยโข่ง
- ไปสเตอร์นกหากินตามป่าละเมาะที่พบได้ในสถานีวิจัยคลองหอยโข่ง



ทำเนียบพืชท้องถิ่นบางชนิดในสถานีวิจัยคลองหอยโข่ง

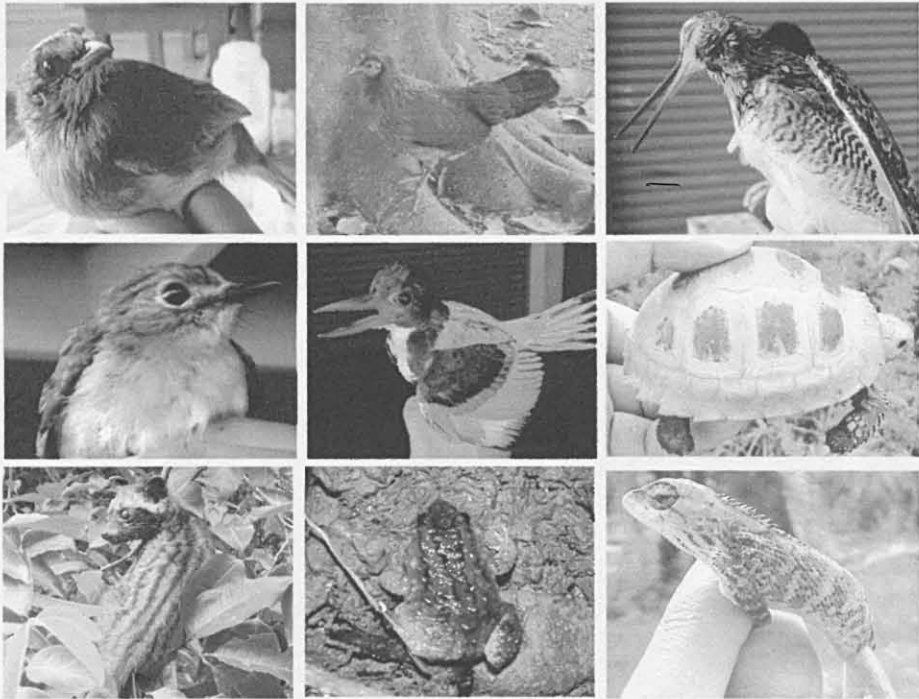


ผศ.ดร.ปราโมทย์ แก้ววงศ์ศรี

คณะทรัพยากรธรรมชาติ มหาวิทยาลัยสงขลานครินทร์



ทำเนียบสัตว์ป่าบางชนิดในสถานีวิจัยคลองหอยโข่ง



ผศ.ดร.ปราโมทย์ แก้ววงศ์ศรี

คณะสัตวแพทยศาสตร์ มหาวิทยาลัยสงขลานครินทร์



ตัวอย่างความหลากหลายของพรรณพืช

พบขึ้นในนิเวศดินทรายของสถานีวิจัยคลองหอยโข่ง

ผศ.ดร.ปราโมทย์ แก้ววงศ์ศรี

โครงการศึกษาความหลากหลายทางชีวภาพ สถานีวิจัยคลองหอยโข่ง

คณะทรัพยากรธรรมชาติ มหาวิทยาลัยสงขลานครินทร์



ชื่อท้องถิ่น : กาชะ
ชื่อวิทยาศาสตร์ : *Callerya atrorubra* (Watt)

กาชะ



ชื่อท้องถิ่น : แดหางค่าง
ชื่อวิทยาศาสตร์ : *Marasmius*

แดหางค่าง



ชื่อท้องถิ่น : จิกสวน
ชื่อวิทยาศาสตร์ : *B. thuyoides* (Lam.) A. S. Hitchc.

จิกสวน



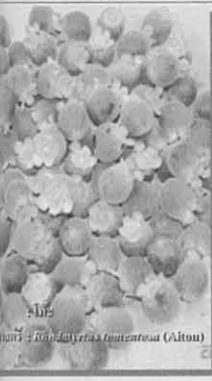
ชื่อท้องถิ่น : เถียงนาง
ชื่อวิทยาศาสตร์ : *Gynostemma* (Lam.) Merr.

เถียงนาง



ชื่อท้องถิ่น : ตังหน
ชื่อวิทยาศาสตร์ : *Calophyllum* L.

ตังหน



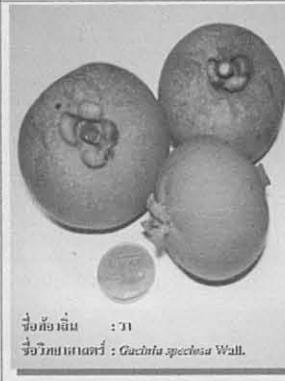
ชื่อท้องถิ่น : พรวด
ชื่อวิทยาศาสตร์ : *Randia tinctoria* (Albu)

พรวด



ชื่อท้องถิ่น : นมแมว
ชื่อวิทยาศาสตร์ : *Castilleja* (A. DC.) S. Sinclair

นมแมว



ชื่อท้องถิ่น : พะวา
ชื่อวิทยาศาสตร์ : *Guafira speciosa* Wall.

พะวา



ชื่อท้องถิ่น : พยอม
ชื่อวิทยาศาสตร์ : *Syzygium* C. Don.

พยอม



ชื่อท้องถิ่น : พุดทุ่ง
ชื่อวิทยาศาสตร์ : *Holarrhena* Radlk.

พุดทุ่ง



ชื่อท้องถิ่น : พลับพลา
ชื่อวิทยาศาสตร์ : *Dioscorea* Sm.

พลับพลา



ชื่อท้องถิ่น : มะม่วงหิมพานต์
ชื่อวิทยาศาสตร์ : *Gomardina* (A. DC.) S. L.

มะม่วงหิมพานต์



ชื่อท้องถิ่น : เมา
ชื่อวิทยาศาสตร์ : *Gonolobus arboreus* DC.

เมา



ชื่อท้องถิ่น : มังตาล
ชื่อวิทยาศาสตร์ : *Solanum wallichii* (DC.) Korth.

มังตาล



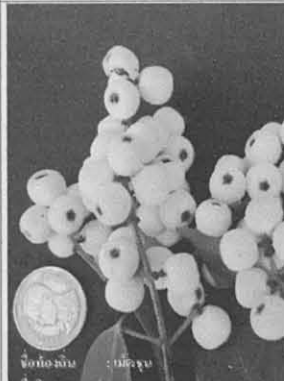
ชื่อท้องถิ่น : รสสุคนธ์
ชื่อวิทยาศาสตร์ : *Tabernaemontana* (Pursh) Craib & G. Don

รสสุคนธ์



ชื่อท้องถิ่น : ลิเกาใหญ่
ชื่อวิทยาศาสตร์ : *Lagerflora* (Lam.)

ลิเกาใหญ่



ชื่อท้องถิ่น : เสม็ดแดง
ชื่อวิทยาศาสตร์ : *Syzygium* (Kurz)

เสม็ดแดง



ชื่อท้องถิ่น : สนทราย
ชื่อวิทยาศาสตร์ : *Bauhinia* (Lam.)

สนทราย



ชื่อท้องถิ่น : หนามแท่ง
ชื่อวิทยาศาสตร์ : *Calanthe* (Lam.)

हनามแท่ง



ชื่อท้องถิ่น : หัสคุณเทต
ชื่อวิทยาศาสตร์ : *Hibiscus* (Lam.)

หัสคุณเทต



ตัวอย่างความหลากหลายของพรรณพืชท้องถิ่น พบในนิเวศที่ดอนของสถานีวิจัยคลองหอยโข่ง

ผศ.ดร.ปราโมทย์ แก้ววงศ์ศรี

โครงการศึกษาความหลากหลายทางชีวภาพ สถานีวิจัยคลองหอยโข่ง

คณะทรัพยากรธรรมชาติ มหาวิทยาลัยสงขลานครินทร์



ชื่อท้องถิ่น : ไม้
ชื่อวิทยาศาสตร์ : *Licuala sparganii* (Lam.)



ชื่อท้องถิ่น : โคน
ชื่อวิทยาศาสตร์ : *Caryota sphaerica* Rosb.



ชื่อท้องถิ่น : พญานก
ชื่อวิทยาศาสตร์ : *Salweenia chinensis* L.



ชื่อท้องถิ่น : ไม้
ชื่อวิทยาศาสตร์ : *Proteocladia mutica* Dyer.

กะพ้อ

กระโดน

กำแพงเจ็ดชั้น

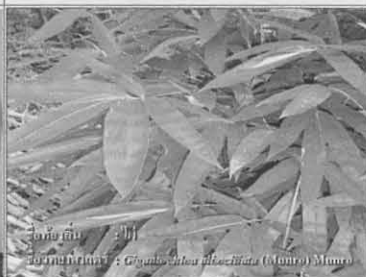
แต้ว



ชื่อท้องถิ่น : นนทรี
ชื่อวิทยาศาสตร์ : *Ptilophorum pterocarpum* (DC.) Backer



ชื่อท้องถิ่น : ไม้
ชื่อวิทยาศาสตร์ : *Dalrympella integrifolia* (A.P.K.)



ชื่อท้องถิ่น : ไม้
ชื่อวิทยาศาสตร์ : *Graptolobos pubescens* (Miq.) Merr.



ชื่อท้องถิ่น : เขมปัด
ชื่อวิทยาศาสตร์ : *Pylanthus caeruleus* L.

นนทรี

เนียน

ไผ่ไร่

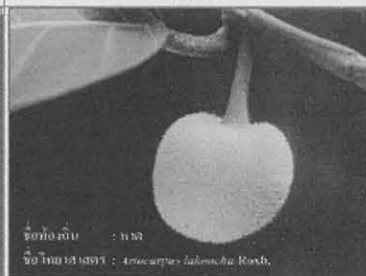
มะขามป้อม



ชื่อท้องถิ่น : ไม้
ชื่อวิทยาศาสตร์ : *Dalrympella integrifolia* (A.P.K.)



ชื่อท้องถิ่น : ไม้
ชื่อวิทยาศาสตร์ : *Dalrympella integrifolia* (A.P.K.)



ชื่อท้องถิ่น : ไม้
ชื่อวิทยาศาสตร์ : *Artocarpus lacucha* Roxb.



ชื่อท้องถิ่น : ไม้
ชื่อวิทยาศาสตร์ : *Eugenia rubiginosa* (Roxb) Leenit.

มะนาวผี

มะเมาะ

มะหาด

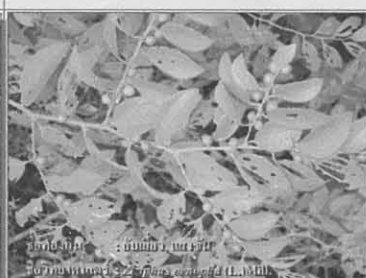
มะหวด



ชื่อท้องถิ่น : ไม้
ชื่อวิทยาศาสตร์ : *Moutan chinensis* (L.)



ชื่อท้องถิ่น : ไม้
ชื่อวิทยาศาสตร์ : *Artocarpus elasticus* King.



ชื่อท้องถิ่น : ไม้
ชื่อวิทยาศาสตร์ : *Dalrympella integrifolia* (A.P.K.)



ชื่อท้องถิ่น : ไม้
ชื่อวิทยาศาสตร์ : *Pterocladium striatum* (L.) Forestal

ยอป่า

รักป่า

เล็บเหยี่ยว

สมุย



ชื่อท้องถิ่น : ไม้
ชื่อวิทยาศาสตร์ : *Solanum elaeagnifolium* Viers



ชื่อท้องถิ่น : ไม้
ชื่อวิทยาศาสตร์ : *Dillenia odorata* (Willd.) Hoopesand



ชื่อท้องถิ่น : ไม้
ชื่อวิทยาศาสตร์ : *Leptanurus sylvaticus* Blume



ชื่อท้องถิ่น : ไม้
ชื่อวิทยาศาสตร์ : *Diploscarpus obtusifolius* (L.) Merr.

ส้านดิน

ส้านใหญ่

หมากหมก

เหียง



ตัวอย่างความหลากหลายของพรรณพืชท้องถิ่น

พบในนิเวศชุ่มน้ำที่สถานีวิจัยคลองหอยโข่ง

ศศ.ดร.ปราโมทย์ แก้ววงศ์ศรี

โครงการศึกษาความหลากหลายทางชีวภาพ สถานีวิจัยคลองหอยโข่ง

คณะทรัพยากรธรรมชาติ มหาวิทยาลัยสงขลานครินทร์



สัตว์เลื้อยคลานไม่มีขาที่พบในสถานีวิจัยคลองหอยโข่ง

ศต.ดร.ปราโมทย์ แก้ววงศ์ศรี

โครงการศึกษาความหลากหลายทางชีวภาพ สถานีวิจัยคลองหอยโข่ง

คณะทรัพยากรธรรมชาติ มหาวิทยาลัยสงขลานครินทร์



ชื่อท้องถิ่น : งูปากเหว
ชื่อวิทยาศาสตร์ : *Carpophis amabilis*

งูเขียวดอกหมาก



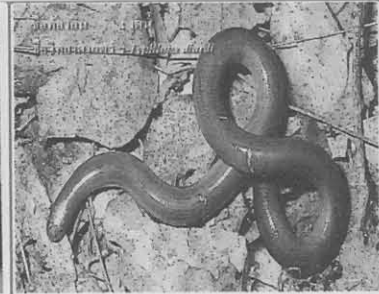
ชื่อท้องถิ่น : งูสามพัน
ชื่อวิทยาศาสตร์ : *Thalassia prasina*

งูเขียวหัวจิ้งจก



ชื่อท้องถิ่น : งูเขียวหางไหม้
ชื่อวิทยาศาสตร์ : *Pseustes guineensis*

งูเขียวหางไหม้ท้องเขียว



ชื่อท้องถิ่น : งูคอก
ชื่อวิทยาศาสตร์ : *Python bivittatus*

งูคอกใหญ่



ชื่อท้องถิ่น : งูเขียว
ชื่อวิทยาศาสตร์ : *Desmilla setiferus*

งูสามพันฟ้าเขียว



ชื่อท้องถิ่น : งูสามพัน
ชื่อวิทยาศาสตร์ : *Desmilla setiferus*

งูสามพันลายเขียว



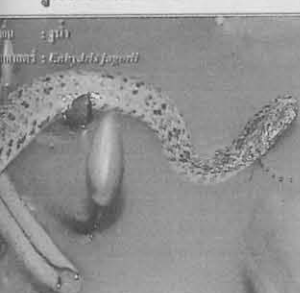
ชื่อท้องถิ่น : งูสามพัน
ชื่อวิทยาศาสตร์ : *Desmilla setiferus*

งูสามพันหลังทอง



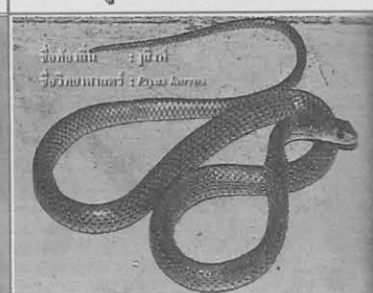
ชื่อท้องถิ่น : งูคอก
ชื่อวิทยาศาสตร์ : *Liasis fuscus*

งูสามพัน



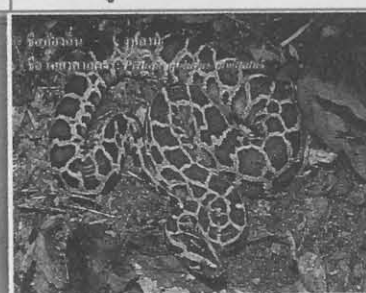
ชื่อท้องถิ่น : งูคอก
ชื่อวิทยาศาสตร์ : *Eurydela ferox*

งูสามพันลาย



ชื่อท้องถิ่น : งูคอก
ชื่อวิทยาศาสตร์ : *Python barroisi*

งูสิงห์



ชื่อท้องถิ่น : งูคอก
ชื่อวิทยาศาสตร์ : *Python bivittatus*

งูหลาม



ชื่อท้องถิ่น : งูคอก
ชื่อวิทยาศาสตร์ : *Python bivittatus*

งูเหลี่ยม



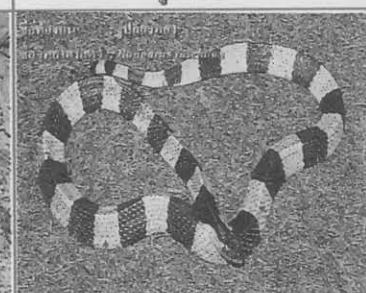
ชื่อท้องถิ่น : งูคอก
ชื่อวิทยาศาสตร์ : *Desmilla setiferus*

งูปล้องจนวนมลายู



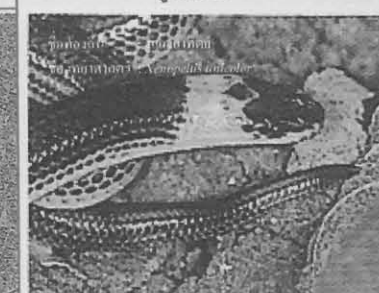
ชื่อท้องถิ่น : งูคอก
ชื่อวิทยาศาสตร์ : *Python bivittatus*

งูลายสามคอดแดง



ชื่อท้องถิ่น : งูคอก
ชื่อวิทยาศาสตร์ : *Python bivittatus*

งูสามเหลี่ยม



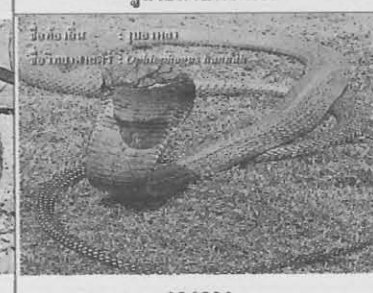
ชื่อท้องถิ่น : งูคอก
ชื่อวิทยาศาสตร์ : *Python bivittatus*

งูแสงอาทิตย์



ชื่อท้องถิ่น : งูคอก
ชื่อวิทยาศาสตร์ : *Python bivittatus*

งูกะปะ



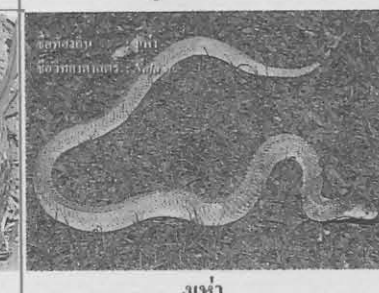
ชื่อท้องถิ่น : งูคอก
ชื่อวิทยาศาสตร์ : *Python bivittatus*

งูจาง



ชื่อท้องถิ่น : งูคอก
ชื่อวิทยาศาสตร์ : *Python bivittatus*

งูแมวเซา



ชื่อท้องถิ่น : งูคอก
ชื่อวิทยาศาสตร์ : *Python bivittatus*

งูเห่า

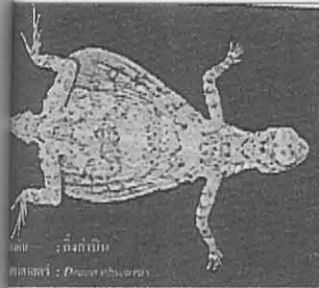


สัตว์เลื้อยคลานทมิฬทางและไม่มีหางพบในสถานวิจัยคลองหอยโข่ง

ผศ.ดร.ปราโมทย์ แก้ววงศ์ศรี

โครงการศึกษาความหลากหลายทางชีวภาพ สถานีวิจัยคลองหอยโข่ง

คณะทรัพยากรธรรมชาติ มหาวิทยาลัยสงขลานครินทร์



ชื่อสามัญ : กิ้งก่าบิน
ชื่อวิทยาศาสตร์ : *Pseudis cochabambae*

กิ้งก่าบิน



ชื่อสามัญ : กิ้งก่า
ชื่อวิทยาศาสตร์ : *Takydromus sechinchanae*

กิ้งก่าน้อยหางยาว



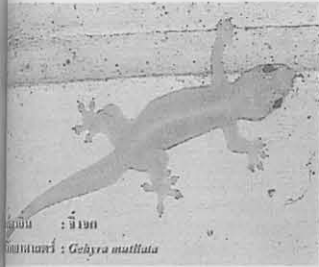
ชื่อสามัญ : กิ้งก่า
ชื่อวิทยาศาสตร์ : *Calotes versicolor*

กิ้งก่าหัวแดง



ชื่อสามัญ : กิ้งก่า
ชื่อวิทยาศาสตร์ : *Hemidactylus parvulus*

จิ้งจกบ้านทางหนาม



ชื่อสามัญ : กิ้งก่า
ชื่อวิทยาศาสตร์ : *Gehyra mutilata*

จิ้งจกบ้าน



ชื่อสามัญ : จิ้งเหลน
ชื่อวิทยาศาสตร์ : *Lacerta esquamata*

จิ้งเหลนเรียวกาเด็ก



ชื่อสามัญ : จิ้งเหลน
ชื่อวิทยาศาสตร์ : *Mabuya multifasciata*

จิ้งเหลนบ้าน



ชื่อสามัญ : จิ้งเหลน
ชื่อวิทยาศาสตร์ : *Lacerta tigrina*

จิ้งเหลนหลากหลาย



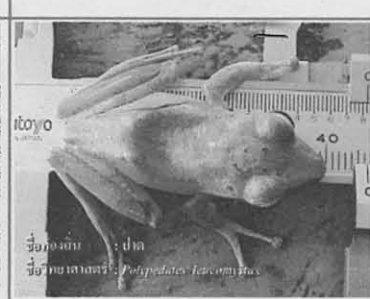
ชื่อสามัญ : กะกวด
ชื่อวิทยาศาสตร์ : *Polypedates leucomatus*

กะกวด



ชื่อสามัญ : แย้
ชื่อวิทยาศาสตร์ : *Rhombophryne*

แย้



ชื่อสามัญ : ปาดบ้าน
ชื่อวิทยาศาสตร์ : *Polypedates leucomatus*

ปาดบ้าน



ชื่อสามัญ : เขียด
ชื่อวิทยาศาสตร์ : *Leptopelis marginatus*

เขียดทราย



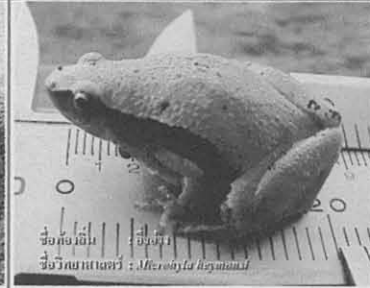
ชื่อสามัญ : คางคกบ้าน
ชื่อวิทยาศาสตร์ : *Bufo maculatus*

คางคกบ้าน



ชื่อสามัญ : คางคกหัวราบ
ชื่อวิทยาศาสตร์ : *Bufo maculatus*

คางคกหัวราบ



ชื่อสามัญ : อึ่งขำดำ
ชื่อวิทยาศาสตร์ : *Microlalax hirtus*

อึ่งขำดำ



ชื่อสามัญ : อึ่งแม่หนาว
ชื่อวิทยาศาสตร์ : *Microlalax hirtus*

อึ่งแม่หนาว



ชื่อสามัญ : อึ่งหลังเขียด
ชื่อวิทยาศาสตร์ : *Microlalax inornatus*

อึ่งหลังเขียด



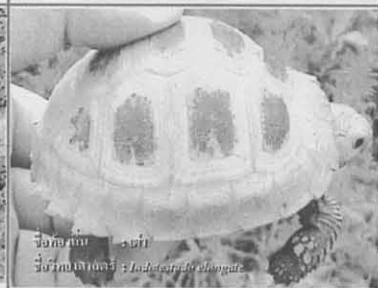
ชื่อสามัญ : อึ่งอ่างบ้าน
ชื่อวิทยาศาสตร์ : *Rhombophryne pulchra*

อึ่งอ่างบ้าน



ชื่อสามัญ : เต่า
ชื่อวิทยาศาสตร์ : *Manouria emys*

เต่าหก



ชื่อสามัญ : เต่า
ชื่อวิทยาศาสตร์ : *Indotestudo elongata*

เต่าเหลือง

คิตซารุฮิงอิง: Cox, J.M., Paul van Dijk, P., Nabhitabhata, J. and Thirakhupt, K. 1998. Snakes and Other Reptiles of Thailand and South-east Asia. Bangkok : Asia books.



นกหากินตามทุ่งที่พบได้ในสถานีวิจัยคลองหอยโข่ง

ผศ.ดร.ปราโมทย์ แก้ววงศ์ศรี
โครงการศึกษาความหลากหลายทางชีวภาพ สถานีวิจัยคลองหอยโข่ง
คณะทรัพยากรธรรมชาติ มหาวิทยาลัยสงขลานครินทร์



White-throated Kingfisher
(*Alcyon smyrnensis*)

CAW

นกกระเต็นอกขาว



Blue-throated Bee-eater
(*Merops viridis*) juv

CAW

นกจาบคาสีฟ้า



Blue-throated Bee-eater
(*Merops viridis*)

CAW

นกจาบคาสีเขียว



Bay-headed Bee-eater
(*Merops leucorhynchus*)

CAW

นกจาบคาสีส้ม



Spotted Dove
(*Streptopelia chinensis*)

CAW

นกเขาขาว



Spotted Dove
(*Streptopelia chinensis*)

CAW

นกเขาใหญ่



Scaly-breasted Munia
(*Lonchura punctulata*)

CAW

นกกระตีดั้งใหม่



Black-collared Munia
(*Lonchura arvensis*)

CAW

นกกะตืดตะโพกขาว



Barred Buttonquill
(*Turnix suscitator*)

CAW

นกอีเสือสีน้ำตาล



Barred Buttonquill
(*Turnix suscitator*)

นกคุ้มมอกลาย



Crested Serpent Eagle
(*Eutrigon cheloni*)

CAW

นกเหยี่ยวกิ่งก่าสีดำ



Baya weaver
(*Ploceus philippinus*)

CAW

นกกระจาบธรรมดา



Red-wattled Lapwing
(*Ardoizea hypoleucos*)

CAW

นกตะขาบทุ่ง



Red-wattled Lapwing
(*Ardoizea hypoleucos*)

CAW

นกกระแตแต้แว๊ด



Red-wattled Lapwing
(*Ardoizea hypoleucos*)

CAW

นกเด้าดินทุ่ง



Greater Spotted Eagle
(*Aquila clanga*)

CAW

นกอินทรีปีกลาย



Common Myna
(*Acridotheres tristis*)

CAW

นกเหยี่ยวขาว



Common Myna
(*Acridotheres tristis*)

CAW

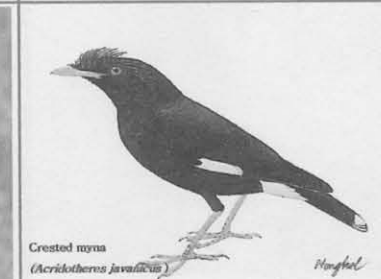
นกเอี้ยงสาติก



Buff-breasted Munia
(*Lonchura pallasi*)

CAW

นกเอี้ยงควาย



Crested myna
(*Acridotheres javanicus*)

CAW

นกเอี้ยงหงอน



นกหากินตามที่ชนและที่พบได้ในสถานีวิจัยคลองหอยโข่ง

ผศ.ดร.ปราโมทย์ แก้ววงศ์ศรี

โครงการศึกษาความหลากหลายทางชีวภาพ สถานีวิจัยคลองหอยโข่ง

คณะทรัพยากรธรรมชาติ มหาวิทยาลัยสงขลานครินทร์



นกยางไฟธรรมดา



นกยางไฟหัวเทา



นกแขวก



นกยางกาย



นกอีลุ้มนอกเทา



นกกวัก



นกเป็ดแดง



นกยางกรอกพันธุ์จีน



นกปากซ่อมหางพัด



นกปากซ่อมหางเข้มน



นกกระปูดเล็ก



นกกระปูดใหญ่



นกแอ่นกินรัง



นกแอ่นตาล



นกแอ่นตะโปกขาวหางแดง



นกแอ่นบ้าน



นกแอ่นใหญ่หัวตาขาว



นกแอ่นตะโปกแดง



เหยี่ยวทุ่ง



อีกา



นกหากินตามป่าละเมาะที่พบได้ในสถานีวิจัยคลองหอยโข่ง

ผศ.ดร.ปราโมทย์ แก้ววงศ์ศรี

โครงการศึกษาความหลากหลายทางชีวภาพ สถานีวิจัยคลองหอยโข่ง

คณะทรัพยากรธรรมชาติ มหาวิทยาลัยสงขลานครินทร์



นกปล้ำคอสีม่วง



นกกาแวน



นกแซงแซวหางบ่วงใหญ่



นกสีชมพูสวน



นกตีทอง



นกอีแพรดแถบออกลาย



นกจอกป่าหัวโต



นกขมิ้นน้อยสีเขียว



นกปรอดเหลืองหัวจุก



นกปรอดคอลาย



นกปรอดหน้าขาว



นกปรอดสวน



นกเหยี่ยวกิ่งกำสีดำ



นกปรอดทอง



นกกระจิบธรรมชาติ



ไก่ป่า



นกจาบดินนอกลาย



นกกินปลีแก้มสีทับทิม



นกกินปลีคอแดง



นกกินปลีสีเรียบ