

ตาราง D2.4 แพลงก์ตอนพืช (Phytoplankton) ในทะเล 'ฤดูฝน'

หน่วย : เซลล์ต่อลูกบาศก์เมตร

Genus	WCS1*	WCS4*	WOF1**	WOF2**	WOF3**
<b>Blue-green algae</b>					
<i>Anabaena</i>	34,945	6,722	48201	-	47
<i>Spirulina</i>	-	708	-	-	-
<i>Trichodesmium</i>	5,242	1,415	1,105,398	468,531	48,413
<b>Subtotal</b>	<b>40,187</b>	<b>8,845</b>	<b>1,153,599</b>	<b>468,531</b>	<b>48,460</b>
<b>Diatom</b>					
<i>Actinoptychus</i>	-	-	-	-	-
<i>Amphiphora</i>	5,242	1,061	-	121	236
<i>Amphora</i>	2,621	2,123	163,882	-	-
<i>Arachnoidiscus</i>	-	-	-	-	-
<i>Asteromlampra</i>	1,747	708	134,961	364	330
<i>Asteromphalus</i>	-	-	125,321	121	471
<i>Bacillaria</i>	-	2830	-	-	896
<i>Bacteriastrum</i>	52,417	6,722	77,121	5,515	2,216
<i>Biddulphia</i>	874	5,660	-	-	-
<i>Chaetoceros</i>	1,787,420	1,060,259	1,156,812	12,242	4,950
<i>Climacodium</i>	6115	708	134,961	848	1,603
<i>Cosinodiscus</i>	9,610	1,061	9640	61	141
<i>Cyclotella</i>	-	-	-	-	-
<i>Dactyleosolen</i>	-	-	-	61	377
<i>Dictylum</i>	-	-	-	-	47
<i>Diploneis</i>	-	-	19280	61	141
<i>Eucampia</i>	6115	37146	-	-	-
<i>Gossleriella</i>	-	-	-	-	-
<i>Guinarua</i>	202,679	601,769	318,123	-	47
<i>Gyrosigma</i>	-	354	-	-	47
<i>Hemiaulus</i>	103,960	85,259	-	667	660
<i>Hemidiscus</i>	-	-	-	-	-
<i>Lauderia</i>	37,566	6,722	-	-	-
<i>Leptocylindrus</i>	55,911	17,335	241,003	606	519
<i>Mastogloia</i>	874	309198	1,157	121	141
<i>Melosira</i>	2,621	3,184	-	-	-
<i>Navicula</i>	13,104	9,906	1,744,859	909	1,791
<i>Nitzschia</i>	5,242	19,104	-	970	754
<i>Planktonella</i>	-	-	-	-	-
<i>Pleurosigma</i>	31,450	33,608	-	1,879	5,233
<i>Rhizosolenia</i>	215,783	153,892	4,087,404	9,939	5,185

## ตาราง D2.4 แพลงก์ตอนพืช (Phytoplankton) ในทะเล "ฤดูฝน" (ต่อ)

หน่วย : เซลล์ต่อลูกบาศก์เมตร

Genus	WCS1*	WCS4*	WOF1**	WOF2**	WOF3**
<i>Skeletonema</i>	-	-	-	-	-
<i>Staurastrum</i>	-	-	-	-	-
<i>Surirella</i>	9,610	3,184	-	182	236
<i>Thalassionema</i>	306,639	66,863	838,689	11,152	15,886
<i>Thalassiosira</i>	146,768	164,858	212,082	1,394	1,791
<i>Thalassiotrix</i>	2,621	708	279,563	848	613
<i>Triceratium</i>	-	708	-	-	-
<b>Subtotal</b>	<b>3,006,989</b>	<b>2,594,930</b>	<b>9,544,858</b>	<b>48,061</b>	<b>44,311</b>
<b>Dinoflagellate</b>					
<i>Amphisolenia</i>	-	-	-	121	189
<i>Blephalocysta</i>	-	-	386	303	330
<i>Ceratium</i>	82,994	14,151	2,121	909	1,414
<i>Ceratocorys</i>	-	-	-	121	-
<i>Corethron</i>	-	-	-	-	47
<i>Dictyocha</i>	6,115	4,599	144,602	182	189
<i>Dinophysis</i>	-	1415	964	303	141
<i>Diplopsalis groups</i>	6115	2123	771	-	94
<i>Goniodoma</i>	-	-	578	-	47
<i>Gonyaulax</i>	20,093	9,552	2,892	485	566
<i>Gymnodinium</i>	-	354	-	-	-
<i>Gyrodinium</i>	-	-	-	-	-
<i>Histioneis</i>	-	-	-	-	94
<i>Kofoadinium</i>	-	354	-	-	-
<i>Ncctiluca</i>	-	-	-	-	-
<i>Ornithocercus</i>	-	-	-	61	-
<i>Oxytoxum</i>	874	708	578	303	236
<i>Peridinium</i>	-	354	-	-	-
<i>Phalacroma</i>	874	1061	386	-	-
<i>Podolampas</i>	-	708	578	121	330
<i>Prorocentrum</i>	33,197	19,104	771	485	613
<i>Protoperidinium</i>	73,384	63,679	260,283	3,394	4,761
<i>Pyrocystis</i>	-	-	-	-	47
<i>Pyrophacus</i>	874	354	386	61	141
<i>Scripseilla</i>	874	4,245	578	121	236
<b>Subtotal</b>	<b>225,394</b>	<b>122,761</b>	<b>415,874</b>	<b>6,970</b>	<b>9,475</b>
<b>Total</b>	<b>3,272,570</b>	<b>2,726,536</b>	<b>11,114,331</b>	<b>523,562</b>	<b>102,246</b>

หมายเหตุ : \* = บริเวณชายฝั่ง  
 \*\* = ในทะเล

## ตาราง D2.5 แพลงก์ตอนสัตว์ (Zooplankton) ในคลอง "ฤดูแล้ง"

หน่วย : เซลล์ต่อลูกบาศก์เมตร

Genus	คลองสะกอม (WCA1)	คลองนาทับ (WCA2)	คลองห้วย (WCA3)	คลองป้อม (WCA4)	คลองยาวเรียน (WCA5)	คลองคาง (สาขา) (WCA6)
<b>P. Protozoa</b>						
<i>Arcella</i>	-	3,390	17,500	-	-	10,000
<i>Dinobryon</i>	-	4,237	-	-	-	-
<i>Euglena</i>	70,000	31,356	35,000	-	-	1,867,500
<i>Phacus</i>	250,000	19,492	45,000	7,500	-	4,815,000
<i>Tintinnopsis</i>	2,500	-	-	12,500	-	-
<i>Trachelomanas</i>	142,500	-	-	2,500	-	450,000
<i>Vorticella</i>	-	-	-	10,000	-	-
<b>P. Rotifera</b>						
Bdelloid group	12,500	1,695	7,500	22,500	-	10,000
<i>Aneuraeopsis</i>	-	6,780	-	-	-	-
<i>Asplanchna</i>	-	-	-	12,500	-	-
<i>Brachionus</i>	-	847	2,500	255,000	-	-
<i>Cephalodella</i>	-	4,237	2,500	-	-	2,500
<i>Colurella</i>	-	4,237	7,500	-	-	7,500
<i>Hexathra</i>	-	-	-	15,000	-	-
<i>Keratella</i>	2,500	847	-	-	-	-
<i>Lecane</i>	-	5,085	5,000	12,500	-	2,500
<i>Lepadella</i>	2,500	-	2,500	-	-	-
<i>Macrochaetus</i>	-	-	2,500	-	-	-
<i>Notommata</i>	-	-	-	-	-	5,000
<i>Plationus</i>	2,500	-	-	-	-	-
<i>Polyarthra</i>	20,000	23,729	5,000	112,500	-	127,500
<i>Trichocerca</i>	7,500	2,542	15,000	2,867,500	-	2,500
<i>Trichotria</i>	-	847	-	-	-	-
Unidentified	-	847	-	10,000	-	5,000
<b>P. Arthropoda</b>						
Calanoid	-	56	-	5,333	-	-
Cladocera						
<i>Bosminopsis</i>	-	226	-	-	-	-
<i>Diaphanosoma</i>	-	1,299	-	6,833	-	-
<i>Eurymeroporus</i>	-	226	167	-	-	-
Unidentified	-	847	-	-	-	-
Cyclopoid	167	282	167	-	-	-
Harpacticoid	500	56	333	333	-	167
<b>Larva</b>						
Copepodite	-	847	667	7,000	-	333
Insect	-	-	167	-	833	-
Nauplius	7,500	12,766	5,000	60,000	-	5,000
<b>Total</b>	<b>520,667</b>	<b>126,775</b>	<b>154,001</b>	<b>3,419,500</b>	<b>833</b>	<b>7,310,500</b>

## ตาราง D2.6 แพลงก์ตอนสัตว์ (Zooplankton) ในคลอง "ฤๅฝน"

หน่วย : เซลล์ต่อลูกบาศก์เมตร

Genus	คลองสะกอม (WCA1)	คลองนาทับ (WCA2)	คลองหะ (WCA3)	คลองป้อม (WCA4)	คลองอ่าวเรียง (WCA5)	คลองตาฮัง (สาขา) (WCA6)
<b>P. Protozoa</b>						
<i>Arcella</i>	20,000	10,000	80,000	15,000	-	-
<i>Dinobryon</i>	5,000	35,000	-	-	7,500	-
<i>Euglena</i>	140,000	167,500	17,500	2,500	12,500	5,416,667
<i>Phacus</i>	187,500	970,000	35,000	37,500	2,500	212,500
<i>Tintinnopsis</i>	2,500	-	5,000	7,500	-	2,500
<i>Trachelomanas</i>	75,000	540,000	20,000	2,500	-	3,552,083
<i>Veella</i>	-	-	-	-	-	-
<b>P. Rotifera</b>						
Bdelloid group	10,000	25,000	27,500	7,500	10,000	15,000
<i>Aneuraeopsis</i>	-	-	5,000	-	-	-
<i>Brachionus</i>	5,000	-	-	-	-	-
<i>Cephalodella</i>	-	-	5,000	-	5,000	2,500
<i>Colurella</i>	5,000	5,000	-	2,500	-	-
<i>Filinia</i>	-	-	2,500	-	-	-
<i>Keratella</i>	-	2,500	-	-	-	-
<i>Lecane</i>	20,000	5,000	7,500	-	2,500	2,500
<i>Lepadella</i>	2,500	7,500	-	2,500	-	-
<i>Notommata</i>	-	-	-	2,500	-	-
<i>Polyarthra</i>	10,000	25,000	-	2,500	-	-
<i>Scardium</i>	2,500	-	-	-	-	-
<i>Trichocerca</i>	17,500	10,000	5,000	-	-	2,500
Unidentified	-	2,500	-	-	-	-
<b>P. Arthropoda</b>						
<i>Alona</i>	333	-	-	-	-	-
Harpacticoid	167	-	-	-	-	-
Ostracod	-	-	-	167	-	-
<b>Larva</b>						
Copepodite	500	167	-	-	-	-
Insect	167	167	500	667	2,333	500
Nauplius	17,500	12,500	5,000	2,500	-	167
Shrimp	167	-	-	-	-	-
<b>Total</b>	<b>521,334</b>	<b>1,817,834</b>	<b>215,500</b>	<b>85,833</b>	<b>42,333</b>	<b>9,206,917</b>

## ตาราง D2.7 แพลงก์ตอนสัตว์ (Zooplankton) ในทะเล "ฤดูแล้ง"

หน่วย : เซลล์ต่อลูกบาศก์เมตร

Genus	WCS1*	WCS4*	WOF1**	WOF2**	WOF3**
<b>P. Protozoa</b>					
<i>Amphorellopsis</i>	-	-	333	56	267
<i>Bolivineta</i>	-	-	-	-	889
<i>Codorellopsis</i>	-	-	-	611	299
<i>Eutintinnus</i>	-	494	833	333	622
<i>Favella</i>	-	494	1,000	389	533
<i>Mesodinium</i>	1,975	1,975	-	-	-
<i>Micractinium</i>	-	-	167	167	267
<i>Pleurispis</i>	-	-	167	-	-
<i>Rhabdonella</i>	-	-	-	222	622
<i>Tintinnopsis</i>	7,901	33,086	2,500	1,833	4,889
<i>Vorticella</i>	-	-	-	56	-
<b>P. Coelenterata</b>					
<i>Aglantha</i>	-	-	-	-	69
<i>Lensia</i>	-	-	-	29	92
<i>Muggiaea</i>	-	-	86	-	-
<i>Sarsia</i>	-	-	-	-	23
<b>P. Arthropoda</b>					
Calanoid	-	-	-	-	-
<i>Calanus</i>	347	174	172	115	92
<i>Candacia</i>	347	-	172	258	458
Cyclopoid	-	-	-	-	-
<i>Corycaeus</i>	347	521	344	401	229
<i>Ocaea</i>	-	-	1,031	143	458
<i>Oithona</i>	-	521	1,117	544	390
Cyprid	-	-	-	-	-
<i>Cypridinodes</i>	347	-	172	-	-
Decapod	-	-	-	-	-
<i>Lucifer</i>	347	174	86	-	-
Harpacticoid	-	-	-	-	-
<i>Clytemestra</i>	694	1,563	-	-	-
<i>Microsetella</i>	-	-	172	372	183
Mysidacea	-	-	-	-	-
<i>Mesopodopsis</i>	-	-	86	-	23
Ostacod	-	-	-	-	-
<i>Euconchoecia</i>	-	-	172	-	23

## ตาราง D2.7 แพลงก์ตอนสัตว์ (Zooplankton) ในทะเล "ฤดูแล้ง" (ต่อ)

หน่วย : เซลล์ต่อลูกบาศก์เมตร

Genus	WCS1*	WCS4*	WOF1**	WOF2**	WOF3**
<b>P. Chaetognatha</b>					
<i>Sagitta</i>	1,389	174	344	229	138
<i>Krohnitta</i>	-	-	86	-	-
<b>P. Mollusca</b>					
<i>Iantina</i>	-	-	1,632	115	160
<i>Spiratella</i>	988	-	167	-	178
<b>P. Tunicata</b>					
<i>Fritillaria</i>	-	-	516	315	412
<i>Megalocercus</i>	-	174	86	-	-
<i>Oikopleura</i>	-	174	344	172	138
<b>Larva</b>					
Alima	-	-	-	29	-
Copepodite	21,875	10,417	5,069	1,976	3,345
Echinopleuteus	-	-	-	29	23
Fish	-	-	86	-	23
Nauplius	52,346	35,556	8,000	2,278	6,222
Ophiopleuteus	-	-	172	-	23
Polychaete	347	174	172	57	115
Protozoae	347	-	86	29	23
Trochophore	-	-	172	29	46
Veliger	13,827	6,420	1,667	56	356
Zoea	347	-	86	-	-
<b>Total</b>	<b>103,773</b>	<b>92,087</b>	<b>27,290</b>	<b>10,839</b>	<b>21,627</b>

หมายเหตุ : \* = บริเวณชายฝั่ง  
 \*\* = ในทะเล

ตาราง D2.8 แพลงก์ตอนสัตว์ (Zooplankton) ในทะเล "ฤดูฝน"

หน่วย : เซลล์ต่อลูกบาศก์เมตร

Genus	WCS1*	WCS4*	WOF1**	WOF2**	WOF3**
<b>P. Protozoa</b>					
<i>Amphorella</i>	5,085	1,769	193	61	141
<i>Eucecryphalus</i>	-	-	578	788	566
<i>Eutintinnus</i>	-	708	771	303	377
<i>Favella</i>	847	-	578	121	189
<i>Hastigerina</i>	-	-	-	61	47
<i>Mesodinium</i>	113	94	-	-	-
<i>Tintinnopsis</i>	16,102	10,967	386	424	330
<i>Tretomphalus</i>	-	-	-	-	47
<i>Undella</i>	38,983	3,892	-	303	189
<b>P. Coelenterata</b>					
<i>Veella</i>	339	189	51	32	19
<b>P. Arthropoda</b>					
Calanoid	3,390	1,840	823	469	465
Cladocera	-	-	-	-	-
<i>Evadna</i>	-	-	-	8	-
Cyclopoid	1,130	1,792	1,080	137	723
<i>Corycaeus</i>	1,582	519	334	186	314
Decapod	-	-	-	-	-
<i>Lucifer</i>	113	-	-	-	-
Harpacticoid	-	-	-	-	-
<i>Euterpina</i>	11,299	1,745	129	73	88
<i>Microsetella</i>	-	236	51	121	509
Ostacod	-	-	-	-	-
<i>Euconchoecia</i>	-	-	26	16	13
<b>P. Chaetognatha</b>					
<i>Sagitta</i>	226	1,509	720	162	220
<b>P. Mollusca</b>					
<i>Limnocida</i>	4,068	3,066	411	24	25

## ตาราง D2.8 แพลงก์ตอนสัตว์ (Zooplankton) ในทะเล "ฤดูฝน" (ต่อ)

หน่วย : เซลล์ต่อลูกบาศก์เมตร

Genus	WCS1*	WCS4*	WOF1**	WOF2**	WOF3**
<b>P. Tunicata</b>					
<i>Doliolum</i>	-	-	-	-	6
<i>Fritillaria</i>	565	991	334	65	38
<i>Oikopleura</i>	1,356	2,217	823	186	107
<b>Larva</b>					
Copepodite	29,944	12,358	6,967	1,503	2,401
Echinopleuteus	-	660	308	-	57
Nauplius	5,763	19,811	6,748	545	1,461
Polychaete	113	189	257	48	126
Protozoae	904	472	26	16	13
Trochophore	-	-	-	-	132
Veliger	1,243	1,038	257	48	19
Zoea	-	-	-	-	13
<b>Total</b>	<b>123,164</b>	<b>66,061</b>	<b>21,851</b>	<b>5,701</b>	<b>8,633</b>

หมายเหตุ : \* = บริเวณชายฝั่ง

\*\* = ในทะเล



**ภาคผนวก D3**

**สัตว์หน้าดินในคลอง**

**สัตว์พื้นทะเลบริเวณชายฝั่ง**

**สัตว์พื้นทะเลนอกชายฝั่ง**

ตาราง D3.1 ชนิดสัตว์หน้าดิน (Benthos) และสัตว์น้ำ (Aquatic animals) ที่เด่นในแต่ละสถานีในคลอง  
ตามแนวท่อส่งก๊าซ

จุดเก็บตัวอย่าง	สัตว์น้ำชนิดที่เด่น (Dominant species)			
	ลำดับที่ 1	ลำดับที่ 2	ลำดับที่ 3	ลำดับที่ 4
คลองสะกอม (WCA1) ท้ายน้ำ	หอยฝาเดียว ( <i>Melanoides</i> sp.)	หอยฝาเดียว ( <i>Faunus ater</i> )	ปลาหัวตะกั่ว ( <i>Aplocheilichthys panchax</i> )	ปลาชิวหางกรไกร ( <i>Rasbora trilineata</i> )
คลองนาทับ (WCA2) ท้ายน้ำ	หอยทราญ ( <i>Corbicula javanica</i> )	หอยฝาเดียว ( <i>Faunus ater</i> )	ปลาบินแก้ว ( <i>Ambassis</i> sp.)	ปลาหัวตะกั่ว ( <i>Aplocheilichthys panchax</i> )
คลองหะ (WCA3) ต้นน้ำ	หนอนรึ้นน้ำจืด (Chironomidae)	ตัวอ่อนซีปะขาว (Baetidae)	หนอนแมลงวัน (Tipulidae)	หนอนรึ้นตุตเลือด (Ceratopogonidae)
คลองป้อม (WCA4) ต้นน้ำ	กุ้งฝอย ( <i>Macrobrachium lanchesteri</i> )	หอยขมหลาย ( <i>Filopaludina sumatrensis polygramma</i> )	ปลากริมควาย ( <i>Trichopsis vittatus</i> )	ปลาหัวตะกั่ว ( <i>Aplocheilichthys panchax</i> )
คลองอ่าวเรียน(WCS5) ท้ายน้ำ	หนอนรึ้นน้ำจืด (Chironomidae)	ปลาชิวควายแถบดำ ( <i>Rasbora sumatrana</i> )	ปลาหนามหลัง ( <i>Mystaculeucus marginatus</i> ) และแมลงน้ำ (Veliidae)	ตัวอ่อนแมลงปอ (Calopterygidae) ไส้เดือน (Oligochaete) และปลาช่อนก้าง ( <i>Channa limbata</i> )
คลองดาฮัง (WCS6) (สาขา) ต้นน้ำ	หอยขมหลาย ( <i>Filopaludina sumatrensis polygramma</i> )	กุ้งฝอย ( <i>Macrobrachium lanchesteri</i> )	หนอนรึ้นน้ำจืด (Chironomidae)	ปลาลำห้วย ( <i>Siamthelphusa improvisa</i> )
คลองดาฮัง (WCA6) (สาขา) ท้ายน้ำ	ไส้เดือน (Naididae)	กุ้งฝอย( <i>Macrobrachium lanchesteri</i> )	หนอนรึ้นน้ำจืด (Chironomidae)	ปลาตะเพียน ( <i>Systemus</i> sp.)

ตาราง D3.2 จำนวนสิ่งมีชีวิตหน้าดิน (Benthos) บริเวณคลองสะกอม (WCA1) ท้ายน้ำ

	ชื่อวิทยาศาสตร์	ชื่อไทย	จำนวนตัวในแต่ละซ้ำ					เฉลี่ย	
			1	2	3	4	5		
<b>Phylum Mollusca</b>									
<b>Class Gastropoda</b>									
Order Neogastropoda									
	Potamididae	<i>Faunus ater</i>	หอยฝาเดียว	3	-	3	1	2	1.8
Order Mesogastropoda									
	Thiaridae	<i>Melanoides sp.</i>	หอยฝาเดียว	-	23	-	7	1	6.2
<b>Total Mollusc</b>				<b>3</b>	<b>23</b>	<b>3</b>	<b>8</b>	<b>3</b>	<b>8.0</b>

ตาราง D3.3 สิ่งมีชีวิตในน้ำ (Aquatic animals) นอกเหนือจากสัตว์หน้าดินที่พบนอกแนวสำรวจ บริเวณคลองสะกอม (WCA1) ท้ายน้ำ

	ชื่อวิทยาศาสตร์	ชื่อไทย	
<b>Phylum Arthropoda</b>			
<b>Class Crustacea</b>			
Order Dacapoda			
	Penaeidae	<i>Penaeus monodon</i>	กุ้งกุลาดำ
		<i>P. merguensis</i>	กุ้งแชบ๊วย
<b>Phylum Chordata</b>			
Order Cypriniformes			
	Cyprinidae	<i>Rasbora trilineata</i>	ปลาชิวหางกรรไกร
Order Synbranchiformes			
	Scatophagidae	<i>Scatophagus argus</i>	ปลาตะกรับ
Order Cyprinodontiformes			
	Aplochelidae	<i>Aplocheilus panchax</i>	ปลาหัวตะกั่ว
Order Mugiliformes			
	Mugilidae	<i>Mugil seheli</i>	ปลากระบอก
Order Perciformes			
	Ambassidae	<i>Ambassis sp.</i>	ปลาแป้นแก้ว
	Centropomidae	<i>Lates calcalifer</i>	ปลากะพงขาว

ตาราง D3.4 จำนวนสิ่งมีชีวิตหน้าดิน (Benthos) บริเวณคลองนาทับ (WCA2) ท้ายน้ำ

	ชื่อวิทยาศาสตร์	ชื่อไทย	จำนวนตัวในแต่ละซ้ำ					เฉลี่ย	
			1	2	3	4	5		
<b>Phylum Mollusca</b>									
<b>Class Gastropoda</b>									
Order Neogastropoda									
	Potamididae	<i>Fanus ater</i>	หอยฝาเดียว	1	-	2	1	8	2.4
<b>Class Bivalvia (Pelecypoda)</b>									
Order Mytiloida									
	Mytilidae	Unknown	หอยสองฝา	2	-	-	-	-	0.4
Order Veneroida									
	Corbiculidae	<i>Corbicula javanica</i>	หอยทราย	2	8	10	2	-	4.4
<b>Total Mollusc</b>				<b>5</b>	<b>8</b>	<b>12</b>	<b>3</b>	<b>8</b>	<b>7.2</b>

ตาราง D3.5 สิ่งมีชีวิตในน้ำ (Aquatic animals) นอกเหนือจากสัตว์หน้าดินที่พบนอกแนวสำรวจ บริเวณคลองนาทับ (WCA2) ท้ายน้ำ

	ชื่อวิทยาศาสตร์	ชื่อไทย	
<b>Phylum Arthropoda</b>			
<b>Class Crustacea</b>			
Order Dacapoda			
	Penaeidae	<i>Penaeus monodon</i> <i>P. merguensis</i>	กุ้งกุลาดำ กุ้งแชบ๊วย
<b>Phylum Chordata</b>			
Order Synbranchiformes			
	Scatophagidae	<i>Scatophagus argus</i>	ปลาตะกรับ
Order Cyprinodontiformes			
	Aplocheilidae	<i>Aplocheilus panchax</i>	ปลาหัวตะกั่ว
Order Mugiliformes			
	Mugilidae	<i>Mugil seheli</i>	ปลากระบอก
Order Perciformes			
	Ambassidae	<i>Ambassis sp.</i>	ปลาแป้นแก้ว
	Centropomidae	<i>Lates calcalifer</i>	ปลากะพงขาว

ตาราง D3.6 จำนวนสิ่งมีชีวิตหน้าดิน (Benthos) บริเวณคลองหะ (WCA3) ต้นน้ำ

ชื่อวิทยาศาสตร์	ชื่อไทย	จำนวนตัวในแต่ละซ้ำ					เฉลี่ย
		1	2	3	4	5	
<b>Phylum Arthropoda</b>							
<b>Class Arachnida</b>							
Hygrobatoidea	ไรน้ำ	-	-	-	-	1	0.2
<b>Total Chelicerate</b>		-	-	-	-	1	0.2
<b>Class Insecta</b>							
Order Ephemeroptera							
Baetidae	ตัวอ่อนชีปะขาว	-	65	-	35	-	20
Caenidae	ตัวอ่อนชีปะขาว	1	1	-	-	1	0.6
Heptageniidae	ตัวอ่อนชีปะขาว	3	-	-	-	-	0.6
Leptophlebiidae	ตัวอ่อนชีปะขาว	-	1	-	-	-	0.2
Siphonuridae	ตัวอ่อนชีปะขาว	6	-	4	-	-	2
Order Odonata							
Calopterygidae	ตัวอ่อนแมลงปอเข็ม	1	-	-	-	-	0.2
Gomphidae	ตัวอ่อนแมลงปอ	-	6	1	3	4	2.8
	ธรรมดา						
Macromiidae	ตัวอ่อนแมลงปอ	-	-	-	1	-	0.2
	ธรรมดา						
Order Hemiptera							
Corixidae	มวนน้ำ	-	-	5	-	1	1.2
Gerridae	จิ้งจอกน้ำ	-	-	2	1	-	0.6
Order Megaloptera							
Corydalidae	***	-	-	-	-	1	0.2
Order Trichoptera							
Helicopsychidae	หนอนปลอกน้ำ	-	-	-	-	1	0.2
Hydropsychidae	***	1	-	-	1	-	0.4
Leptoceridae	หนอนปลอกน้ำ	-	-	1	-	-	0.2
Limnephilidae	หนอนปลอกน้ำ	1	-	1	2	-	0.8
Order Coleoptera							
Elmidae	หนอนด้วง	1	1	-	1	-	0.6

ตาราง D3.6 จำนวนสิ่งมีชีวิตหน้าดิน (Benthos) บริเวณคลองหะวะ (WCA3) ต้นน้ำ (ต่อ)

	ชื่อวิทยาศาสตร์	ชื่อไทย	จำนวนตัวในแต่ละซ้ำ					เฉลี่ย
			1	2	3	4	5	
Order Coleoptera		หนอนด้วง						
Hydrophilidae		***	1	-	-	-	-	0.2
Psephenidae		หนอนด้วงสตั๊กค้ำน้ำ	2	-	-	-	-	0.4
Order Diptera								
Ceratopogonidae		หนอนร้นตุตเลือด	2	2	1	7	7	3.8
Chironomidae		หนอนร้นน้ำจืด	17	64	61	106	55	60.6
Tipulidae		หนอนแมลงวัน	13	14	4	4	5	8
Nematocera Pupae		ดักแด้ร้น	-	-	2	1	5	1.6
<b>Total Aquatic Insect</b>			<b>49</b>	<b>154</b>	<b>82</b>	<b>162</b>	<b>80</b>	<b>105.4</b>
<b>Class Crustacea</b>								
Order Decapoda								
Palaemonidae								
Palaemoninae	<i>Macrobrachium</i>	กุ้งฝอย	-	-	-	-	7	1.4
	<i>lanchesteri</i>							
	<i>M. equidens</i>	กุ้งกะต้อม	-	-	-	-	1	0.2
<b>Total Crustacea</b>							<b>8</b>	<b>1.6</b>
<b>Phylum Chordata</b>								
<b>Class Actinopterygii</b>								
Order Cypriniformes								
Cyprinidae								
Cyprininae	<i>Mystacoleucus</i>	ปลาหนามหลัง	-	-	-	-	3	0.6
	<i>marginatus</i>							
<b>Total Fish</b>							<b>3</b>	<b>0.6</b>

หมายเหตุ : \*\*\* ไม่ทราบชื่อไทย

ตาราง D3.7 สิ่งมีชีวิตในน้ำ (Aquatic animals) นอกเหนือจากสัตว์หน้าดิน  
ที่พบนอกแนวสำรวจบริเวณคลองหะ (WCA3) ต้นน้ำ

	ชื่อวิทยาศาสตร์	ชื่อไทย
<b>Phylum Chordata</b>		
<b>Class Actinopterygii</b>		
Cyprinidae		
Danioninae	<i>Rasbora sumatrana</i>	ปลาชิวควายแถบดำ
Cyprininae	<i>Oreichthys</i> sp.	ปลาคะเพียน
	<i>Systemus binotatus</i>	ปลาคะเพียนสองจุด
	<i>Systemus lateristriga</i>	ปลาอีกรอง
Order Beloniformes		
Hemiramphidae	<i>Dermogenys</i> sp.	ปลาเข็ม
Order Perciformes		
Channidae	<i>Channa limbata</i>	ปลาช่อนก้าง

ตาราง D3.8 จำนวนสิ่งมีชีวิตหน้าดิน (Benthos) บริเวณคลองปอม (WCA3) ต้นน้ำ

	ชื่อวิทยาศาสตร์	ชื่อไทย	จำนวนตัวในแต่ละซ้ำ					เฉลี่ย	
			1	2	3	4	5		
<b>Phylum Mollusca</b>									
<b>Class Gastropoda</b>									
Subclass Prosobranchia									
Order Mesogastropoda									
	Viviparidae	<i>Filopaludina sumatrensis polygramma</i>	หอยขมลาย	10	-	2	1	1	2.8
<b>Total Mollusc</b>				<b>10</b>	<b>-</b>	<b>2</b>	<b>1</b>	<b>1</b>	<b>2.8</b>
<b>Phylum Arthropoda</b>									
<b>Class Insecta</b>									
Order Ephemeroptera			ชีปะขาว						
	Caenidae		ตัวอ่อนชีปะขาว	-	-	1	-	1	0.4
Order Odonata			ตัวอ่อนแมลงปอ						
	Calopterygidae		แมลงปอเข็ม	-	-	-	-	1	0.2
	Coenagrionidae		แมลงปอเข็ม	-	3	-	2	1	1.2
	Cordulegastridae		แมลงปอ	-	-	-	-	1	0.2
	Corduliidae		แมลงปอ	-	-	-	1	3	0.8
	Gomphidae		แมลงปอ	1	2	1	2	1	1.4
	Libellulidae		แมลงปอ	-	10	-	-	-	2
	Protoneuridae		แมลงปอเข็ม	-	1	2	-	-	0.6
Order Diptera									
	Chironomidae		หนอนร้นน้ำจืด	-	-	1	1	-	0.4
<b>Total Aquatic Insect</b>				<b>1</b>	<b>16</b>	<b>5</b>	<b>6</b>	<b>8</b>	<b>7.2</b>
<b>Class Crustacea</b>									
Order Decapoda									
	Palaemonidae	<i>Macrobrachium lanchesteri</i>	กุ้งฝอย	13	2	5	3	2	5
<b>Total Crustacea</b>				<b>13</b>	<b>2</b>	<b>5</b>	<b>3</b>	<b>2</b>	<b>5</b>



ตาราง D3.8 จำนวนสิ่งมีชีวิตหน้าดิน (Benthos) บริเวณคลองปอม (WCA3) ต้นน้ำ (ต่อ)

	ชื่อวิทยาศาสตร์	ชื่อไทย	จำนวนตัวในแต่ละซ้ำ					เฉลี่ย	
			1	2	3	4	5		
<b>Phylum Chordata</b>									
<b>Class Actinopterygii</b>									
Order Cyprinodontiformes									
	Aplocheilidae	<i>Aplocheilus panchax</i>	ปลาหัวตะกั่ว	-	-	-	-	2	0.4
Order Synbranchiformes									
	Astacembelidae	<i>Mastacembelus</i> sp.	ปลากระทิง	-	-	-	-	2	0.4
Order Perciformes									
	Belontiidae	<i>Trichopsis vittatus</i>	ปลากริมควาย	-	3	-	-	1	0.8
<b>Total Fish</b>				-	<b>3</b>	-	-	<b>5</b>	<b>1.6</b>

ตาราง D3.9 สิ่งมีชีวิตในน้ำ (Aquatic animals) นอกเหนือจากสัตว์หน้าดินที่พบนอกแนวสำรวจบริเวณคลองปอม (WCA4) ต้นน้ำ

	ชื่อวิทยาศาสตร์	ชื่อไทย	
<b>Phylum Chordata</b>			
Order Cypriniformes			
Cyprinidae			
	Danioninae	<i>Rasbora sumatrana</i>	ปลาชิวควายแถบดำ
	Cyprininae	<i>Systemus binotatus</i>	ปลาตะเพียนสองจุด
Order Cyprinodontiformes			
	Aplocheilidae	<i>Aplocheilus panchax</i>	ปลาหัวตะกั่ว
Order Synbranchiformes			
	Mastacembelidae	<i>Mastacembelus</i> sp.	ปลากระทิง
Order Perciformes			
	Belontiidae	<i>Trichopsis vittatus</i>	ปลากริมควาย

ตาราง D3.10 จำนวนสิ่งมีชีวิตหน้าดิน (Benthos) บริเวณคลองอ่าวเรียง (WCA5) ท้ายน้ำ

	ชื่อวิทยาศาสตร์	ชื่อไทย	จำนวนตัวในแต่ละซ้ำ					เฉลี่ย	
			1	2	3	4	5		
<b>Phylum Annelida</b>									
<b>Class Oligochaeta</b>									
	Naididae	ไส้เดือน	-	-	-	1	-	0.2	
<b>Total Annelid</b>			-	-	-	1	-	0.2	
<b>Phylum Arthropoda</b>									
<b>Class Insecta</b>									
Order Odonata									
	Calopterygidae	ตัวอ่อนแมลงปอเข็ม	-	-	-	1	-	0.2	
Order Hemiptera									
	Veliidae	***	-	3	-	-	-	0.6	
Order Diptera									
	Chironomidae	หนอนรึ้นน้ำจืด	1	-	2	2	1	1.2	
<b>Total Aquatic Insect</b>			1	3	2	3	1	2.0	
<b>Phylum Chordata</b>									
<b>Class Actinopterygii</b>									
Order Cypriniformes									
Cyprinidae									
	Danioninae	<i>Rasbora sumatrana</i>	ปลาชิวควายแถบดำ	-	1	-	-	3	0.8
	Cyprininae	<i>Mystaculeucus marginatus</i>	ปลาหนามหลัง	-	-	-	3	-	0.6
Order Perciformes									
	Channidae	<i>Channa limbata</i>	ปลาช่อนก้าง	-	-	1	-	-	0.2
<b>Total Fish</b>			-	1	1	3	3	1.6	

หมายเหตุ : \*\*\* ไม่ทราบชื่อไทย

ตาราง D3.11 สิ่งมีชีวิตในน้ำ (Aquatic animals) นอกเหนือจากสัตว์หน้าดินที่พบนอกแนว  
สำรวจบริเวณคลองอ่าวเรียง (WCA5) ท้ายน้ำ

	ชื่อวิทยาศาสตร์	ชื่อไทย
<b>Phylum Chordata</b>		
Order Cypriniformes		
Cyprinidae		
Cyprininae	<i>Systemus</i> sp.	ปลาตะเพียน
	<i>Systemus binotatus</i>	ปลาตะเพียนสองจุด
Order Beloniformes		
Hemiramphidae	<i>Dermogenys</i> sp.	ปลาเข็ม

ตาราง D3.12 จำนวนสิ่งมีชีวิตหน้าดิน (Benthos) บริเวณคลองตาชัง (WCA6) ต้นน้ำ

	ชื่อวิทยาศาสตร์	ชื่อไทย	จำนวนตัวในแต่ละซ้ำ					เฉลี่ย	
			1	2	3	4	5		
<b>Phylum Mollusca</b>									
<b>Class Gastropoda</b>									
Order Mesogastropoda									
Planorbidae									
	Planorbinae	<i>Helicorbis</i> sp.	***	1	-	-	-	-	0.2
	Viviparidae	<i>Filopaludina</i> <i>sumatrensis</i> <i>polygramma</i>	หอยขมลาย	20	-	-	-	-	4
<b>Total Mollusc</b>				<b>21</b>	<b>-</b>	<b>-</b>	<b>-</b>	<b>-</b>	<b>4.2</b>
<b>Phylum Arthropoda</b>									
<b>Class Insecta</b>									
Order Ephemeroptera									
	Caenidae	<i>Caenis</i> sp.	ตัวอ่อนซีปะขาว	-	1	-	7	-	1.6
	Baetidae		ตัวอ่อนซีปะขาว	-	-	-	3	1	0.8
Order Odonata									
	Gomphidae		ตัวอ่อนแมลงปอ	2	1	-	-	2	1
Order Hemiptera									
	Geriidae		จิงโจ้น้ำ	-	-	2	-	1	0.6
	Veliidae		จิงโจ้น้ำเล็ก	-	1	-	-	-	0.2
Order Trichoptera									
	Glossosomatidae		หนอนปลอกน้ำ	-	-	-	4	-	0.8
Order Diptera									
	Culicidae			-	-	-	2	-	0.4
	Syrphidae		หนอนแมลงวันดอกไม้	1	-	-	-	-	0.2
	Chironomidae		หนอนรึ้นน้ำจืด	-	2	2	7	-	2.2
	Ceratopogonidae		หนอนรึ้นตูดเลือด	-	4	-	2	-	1.2
	Psychodidae			-	-	-	1	-	0.2
	Simuliidae	<i>Simulium</i> sp.	หนอนรึ้นดำ	-	-	-	8	-	1.6
	Tipulidae		หนอนแมลงวันแมงมุม	-	1	-	-	-	0.2
<b>Total Aquatic Insect</b>				<b>3</b>	<b>10</b>	<b>4</b>	<b>34</b>	<b>4</b>	<b>11</b>

หมายเหตุ : \*\*\* ไม่ทราบชื่อไทย

ตาราง D3.12 จำนวนสิ่งมีชีวิตหน้าดิน (Benthos) บริเวณคลองตาฮัง (WCA6) ต้นน้ำ (ต่อ)

	ชื่อวิทยาศาสตร์	ชื่อไทย	จำนวนตัวในแต่ละซ้ำ					เฉลี่ย	
			1	2	3	4	5		
<b>Class Crustacea</b>									
Order Decapoda									
Palaemonidae									
	Palaemoninae	<i>Macrobrachium lanchesteri</i>	กุ้งฝอย	2	-	5	10	-	3.4
Parathelphusidae									
	Somanniathelphusinae	<i>Siamthelphusa improvisa</i>	ปูลำห้วย	-	4	-	5	-	1.8
<b>Total Crustacea</b>				<b>2</b>	<b>4</b>	<b>5</b>	<b>15</b>	<b>-</b>	<b>5.2</b>
<b>Phylum Chordata</b>									
Order Cypriniformes									
Cyprinidae									
	Danioninae	<i>Brachydanio albulineatus</i>	ปลาซิวใบไม้เล็ก แถบขาว	-	-	-	2	-	0.4
		<i>Rasbora sumatrana</i>	ปลาซิวควายแถบ ดำ	-	-	1	-	-	0.2
Order Perciformes									
	Belontiidae	<i>Trichopsis vittatus</i>	ปลากุหลาบควาย	3	-	-	-	-	0.6
<b>Total Fish</b>				<b>3</b>	<b>-</b>	<b>1</b>	<b>2</b>	<b>-</b>	<b>1.2</b>

หมายเหตุ : \*\*\* ไม่ทราบชื่อไทย

ตาราง D3.13 สิ่งมีชีวิตในน้ำ (Aquatic animals) นอกเหนือจากสัตว์หน้าดินที่พบนอกแนว  
สำรวจบริเวณคลองตาฮัง (WCA6) ต้นน้ำ

	ชื่อวิทยาศาสตร์	ชื่อไทย
<b>Phylum Chordata</b>		
Order Cypriniformes		
Cyprinidae		
Cyprininae	<i>Systemus</i> sp.	ปลาตะเพียน
Order Perciformes		
Belontiidae	<i>Trichopsis vittatus</i>	ปลากริมควาย
Channidae	<i>Channa limbata</i>	ปลาช่อนก้าง

ตาราง D3.14 จำนวนสิ่งมีชีวิตหน้าดิน (Benthos) บริเวณคลองตาฮัง (WCA6) ท้ายน้ำ

ชื่อวิทยาศาสตร์	ชื่อไทย	จำนวนตัวในแต่ละซ้ำ					เฉลี่ย	
		1	2	3	4	5		
<b>Phylum Annelida</b>								
<b>Class Oligochaeta</b>								
Naididae	ไส้เดือน	9	2	19	3	5	7.6	
<b>Total Annelid</b>		<b>9</b>	<b>2</b>	<b>19</b>	<b>3</b>	<b>5</b>	<b>7.6</b>	
<b>Phylum Arthropoda</b>								
<b>Subphylum Uniramia</b>								
<b>Class Insecta</b>								
Order Diptera								
Chironomidae	หนอนร้น้ำจืด	-	2	-	-	-	0.4	
<b>Total Aquatic Insect</b>		<b>-</b>	<b>2</b>	<b>-</b>	<b>-</b>	<b>-</b>	<b>0.4</b>	
<b>Class Crustacea</b>								
Order Decapoda								
Palaemoninae	<i>Macrobrachium lanchesteri</i>	กุ้งฝอย	2	-	5	-	1	1.6
<b>Total Crustacea</b>		<b>2</b>	<b>-</b>	<b>5</b>	<b>-</b>	<b>1</b>	<b>1.6</b>	

ตาราง D3.15 สิ่งมีชีวิตในน้ำ (Aquatic animals) นอกเหนือจากสัตว์หน้าดินที่พบนอกแนว  
สำรวจบริเวณคลองต้าย (WCA6) ท้ายน้ำ

	ชื่อวิทยาศาสตร์	ชื่อไทย
<b>Phylum Chordata</b>		
<b>Class Actinopterygii</b>		
Order Cypriniformes		
Cyprinidae		
Cyprininae	<i>Systemus</i> sp.	ปลาตะเพียน
Order Beloniformes		
Hemiramphidae		
	<i>Dermogenys</i> sp.	ปลาเข็ม
Belonidae		
	<i>Xenentodon cancilla</i>	ปลากระทุงเหว
Order Perciformes		
Belontiidae		
	<i>Trichogaster trichopterus</i>	ปลากระดี่หม้อ
	<i>Trichopsis vittatus</i>	ปลากริมควาย

ตาราง D3.16 จำนวนสัตว์พื้นทะเลเฉลี่ยที่พบบริเวณชายฝั่งทะเล ตั้งแต่บ้านปากบางนาทับ  
ถึงบ้านปากบางสะกอม

หน่วย : ตัวต่อตารางเมตร

สิ่งมีชีวิตที่พบ	WCS1		WCS2		WCS3		WCS4		WCS5	
	Trip1	Trip 2	Trip1	Trip 2	Trip1	Trip 2	Trip1	Trip 2	Trip1	Trip 2
<b>Phylum Annelida</b>										
<b>Class Oligochaeta</b>	-	-	-	-	-	-	-	4	-	-
<b>Class Polychaeta</b>										
Errantia	10	78	28	42	18	72	25	34	4	2
Sedentaria	54	118	16	24	20	32	42.5	38	-	14
<b>Total Polychaete</b>	<b>64</b>	<b>196</b>	<b>44</b>	<b>66</b>	<b>38</b>	<b>104</b>	<b>67.5</b>	<b>76</b>	<b>4</b>	<b>16</b>
<b>Phylum Arthropoda</b>										
<b>Class Crustacea</b>	10	2	38	60	10	154	17.5	18	40	80
<b>Phylum Mollusca</b>										
<b>Class Bivalvia</b>	198	594	74	120	6	14	-	46	-	20
<b>Phylum Echinodermata</b>	-	10	-	-	2	8	-	6	-	-
<b>Phylum Sipunculida</b>	-	-	-	-	-	2	-	-	-	-
<b>Phylum Chordata</b>										
Fish larvae	-	-	2	-	-	-	-	-	-	-
<b>Total</b>	<b>272</b>	<b>802</b>	<b>158</b>	<b>246</b>	<b>56</b>	<b>282</b>	<b>85</b>	<b>146</b>	<b>48</b>	<b>116</b>

หมายเหตุ: \* เก็บตัวอย่างครั้งที่ 1 เดือนมีนาคม 2542  
เก็บตัวอย่างครั้งที่ 2 เดือนกันยายน 2542

ตาราง D3.17 จำนวนสัตว์พื้นทะเลที่พบบริเวณนอกฝั่งปากคลองสะกอม WCS1

หน่วย : ตัวต่อตารางเมตร

สิ่งมีชีวิตที่พบ	มี.ค. 2542						ก.ย. 2542						
	1	2	3	4	5	เฉลี่ย	1	2	3	4	5	เฉลี่ย	
<b>Phylum Annelida</b>													
<b>Class Polychaeta</b>													
Errantia													
Amphinomidae							10			10	10	6	
Eunicidae				10		2			30			6	
Glyceridae							30	20	20	20	30	24	
Hesionidae							10					2	
Lumbrineridae								20		10		6	
Nephtyidae					10	2							
Nereidae							20	40	20	30	50	16	
Onuphidae	10					2							
Phyllodocidae			10			2	10					2	
Polynoidae			10			2							
<b>Total Errantia</b>	<b>10</b>	<b>0</b>	<b>20</b>	<b>10</b>	<b>10</b>	<b>10</b>	<b>80</b>	<b>80</b>	<b>70</b>	<b>70</b>	<b>90</b>	<b>78</b>	
Sedentaria													
Capitellidae						50	10	20	50	60	10	20	
Cirratulidae								10	30	20		12	
Maldanidae							40	70	90	70	60	66	
Opheliidae	10					2							
Pectinariidae					10	2	10					2	
Spionidae			20		90	22	20	10	10			8	
Sternaspiidae				10		2							
Terebellidae	10	10				4							
Unidentified		60		40	10	20							
<b>Total Sedentaria</b>	<b>20</b>	<b>70</b>	<b>20</b>	<b>50</b>	<b>110</b>	<b>54</b>	<b>80</b>	<b>110</b>	<b>180</b>	<b>150</b>	<b>70</b>	<b>118</b>	
<b>Total Polychaete</b>	<b>30</b>	<b>70</b>	<b>40</b>	<b>60</b>	<b>120</b>	<b>64</b>	<b>160</b>	<b>190</b>	<b>250</b>	<b>220</b>	<b>160</b>	<b>196</b>	



ตาราง D3.17 จำนวนสัตว์พื้นทะเลที่พบบริเวณนอกฝั่งปากคลองสะกอม WCS1 (ต่อ)

หน่วย : ตัวต่อตารางเมตร

สิ่งมีชีวิตที่พบ	มี.ค. 2542						ก.ย. 2542						
	1	2	3	4	5	เฉลี่ย	1	2	3	4	5	เฉลี่ย	
<b>Phylum Arthropoda</b>													
<b>Class Crustacea</b>													
Cumacea								10					2
Shrimp													
Alpheidae					10	2							
Palaemonidae					10	2							
Callinassidae				20		4							
Brachyura													
Leucosidae		10				2							
<b>Total Crustacea</b>	<b>0</b>	<b>10</b>	<b>0</b>	<b>20</b>	<b>20</b>	<b>10</b>	<b>0</b>	<b>10</b>	<b>0</b>	<b>0</b>	<b>0</b>	<b>0</b>	<b>2</b>
<b>Phylum Mollusca</b>													
<b>Class Bivalvia</b>													
Veneridae	120	190	350	150	180	198	70	650	850	230	1,170	594	
<b>Phylum Echinodermata</b>													
Ophiuroidea													
Bristle star									20		30	10	

ตาราง D3.18 จำนวนสัตว์พื้นทะเลที่พบบริเวณสถานีย่อย WCS2

หน่วย : ตัวต่อตารางเมตร

สิ่งมีชีวิตที่พบ	มี.ค. 2542						ก.ย. 2542						
	1	2	3	4	5	เฉลี่ย	1	2	3	4	5	เฉลี่ย	
<b>Phylum Annelida</b>													
<b>Class Polychaeta</b>													
Errantia													
Eunicidae				10		2							
Glyceridae		10		10		4							
Lumbrineridae							40	10			40	18	
Nephtyidae	10	30	60		10	22		10	20	10	10	10	
Pilargiidae							10		20	20		10	
Sigalionidae								10	10			4	
<b>Total Errantia</b>	<b>10</b>	<b>40</b>	<b>60</b>	<b>20</b>	<b>10</b>	<b>28</b>	<b>50</b>	<b>30</b>	<b>50</b>	<b>30</b>	<b>50</b>	<b>42</b>	
Sedentaria													
Capitellidae		10				2	20					4	
Cirratulidae										10		2	
Spionidae		10				2	10		10	40		12	
Sternaspidae			10			2				20		4	
Terebellidae								10				2	
Unidentified	20	10		20		10							
<b>Total Sedentaria</b>	<b>20</b>	<b>30</b>	<b>10</b>	<b>20</b>	<b>0</b>	<b>16</b>	<b>30</b>	<b>10</b>	<b>10</b>	<b>70</b>	<b>0</b>	<b>24</b>	
<b>Total Polychaete</b>	<b>30</b>	<b>70</b>	<b>70</b>	<b>40</b>	<b>10</b>	<b>44</b>	<b>30</b>	<b>10</b>	<b>10</b>	<b>70</b>	<b>0</b>	<b>66</b>	

ตาราง D3.18 จำนวนสัตว์พื้นทะเลที่พบบริเวณสถานีย่อย WCS2 (ต่อ)

หน่วย: ตัวต่อตารางเมตร

สิ่งมีชีวิตที่พบ	มี.ค. 2542						ก.ย. 2542						
	1	2	3	4	5	เฉลี่ย	1	2	3	4	5	เฉลี่ย	
<b>Phylum Arthropoda</b>													
<b>Class Crustacea</b>													
Amphipoda													
Ampeliscidae				10		2							
Ampithoidae							20		30				10
Melitidae	10	20		10	20	12		150					30
Isopoda													
Anthuridae							10	10	10	10	10		50
Gnathiidae							20						4
Shrimp									10				2
Alpheidae	20	20		20		12							
Palaemonidae					30	6							
Processidae	10					2							
Penaeidae		10				2							
Brachyura													
Portunidae		10				2							
Xanthidae							10	10					4
<b>Total Crustaceans</b>	<b>40</b>	<b>60</b>	<b>0</b>	<b>40</b>	<b>50</b>	<b>38</b>	<b>60</b>	<b>170</b>	<b>50</b>	<b>10</b>	<b>10</b>	<b>60</b>	
<b>Phylum Mollusca</b>													
<b>Class Bivalvia</b>													
Tellimidae ( <i>Tellin</i> sp.)								10					2
Veneridae			10	360		74		280	200		110		118
<b>Total Molluscs</b>	<b>0</b>	<b>0</b>	<b>10</b>	<b>360</b>	<b>0</b>	<b>74</b>	<b>0</b>	<b>290</b>	<b>200</b>	<b>0</b>	<b>110</b>	<b>120</b>	
<b>Phylum Chordata</b>													
<b>Euchordata</b>													
Fish larvae		10				2							

ตาราง D3.19 จำนวนสัตว์พื้นทะเลที่พบบริเวณสถานีย่อย WCS3

หน่วย : ตัวต่อตารางเมตร

สิ่งมีชีวิตที่พบ	มี.ค. 2542						ก.ย. 2542						
	1	2	3	4	5	เฉลี่ย	1	2	3	4	5	เฉลี่ย	
<b>Phylum Annelida</b>													
<b>Class Polychaeta</b>													
Errantia													
Eunicidae	10					2							
Hesionidae									10				2
Lumbrineridae							10	30	10				10
Glyceridae				20		4							
Nephtyidae		10	30	20		12	90	20	30	50	50		48
Nereidae							10	10					4
Cnuphidae							10						2
Sigalionidae							10				10		4
<b>Total Errantia</b>	<b>10</b>	<b>10</b>	<b>30</b>	<b>40</b>	<b>0</b>	<b>18</b>	<b>130</b>	<b>70</b>	<b>50</b>	<b>50</b>	<b>60</b>		<b>72</b>
Sedentaria													
Arenicolidae					10	2							
Chaetopteridae	10	20				6							
Cirratulidae								20					4
Orbiniidae			10			2		10					2
Spionidae	10			10	10	6	10	10					4
Sternaspidae				10		2	20	30		20	30		20
Trichobranchidae							10						2
Unidentified	10					2							
<b>Total Sedentaria</b>	<b>30</b>	<b>20</b>	<b>10</b>	<b>20</b>	<b>20</b>	<b>20</b>	<b>40</b>	<b>70</b>	<b>0</b>	<b>20</b>	<b>30</b>		<b>32</b>
<b>Total Polychaete</b>	<b>40</b>	<b>30</b>	<b>40</b>	<b>60</b>	<b>20</b>	<b>38</b>	<b>170</b>	<b>140</b>	<b>50</b>	<b>70</b>	<b>90</b>		<b>104</b>

ตาราง D3.19 จำนวนสัตว์พื้นทะเลที่พบบริเวณสถานีย่อย WCS3 (ต่อ)

หน่วย : ตัวต่อตารางเมตร

สิ่งมีชีวิตที่พบ	มี.ค. 2542						ก.ย. 2542						
	1	2	3	4	5	เฉลี่ย	1	2	3	4	5	เฉลี่ย	
<b>Phylum Arthropoda</b>													
<b>Class Crustacea</b>													
Amphipoda													
Ampeliscidae								20					4
Ampithoidae							160	160	230	50			120
Melitidae								10					2
Isopoda													
Anthuridae							20			30			10
Cumacea								30	10				6
Ostracoda									10				2
Shrimp													
Alpheidae				20		4			10				2
Penaeidae					10	2							
Stomatopoda					10	2							
Brachyura													
Leucosidae					10	2							
Xanthidae										20	10		6
<b>Total Crustacea</b>	<b>0</b>	<b>0</b>	<b>0</b>	<b>20</b>	<b>30</b>	<b>10</b>	<b>180</b>	<b>220</b>	<b>260</b>	<b>100</b>	<b>10</b>	<b>154</b>	
<b>Phylum Mollusca</b>													
Asaphidae			10	10		4							
Carditidae		10				2	10						2
Lucinidae ( <i>Anadontia</i> sp.)										10	10		4
Tellinidae ( <i>Tellina</i> sp.)										10	30		6
Veneridae								10					2
<b>Total Mollusc</b>	<b>0</b>	<b>10</b>	<b>10</b>	<b>10</b>	<b>0</b>	<b>6</b>	<b>10</b>	<b>10</b>	<b>0</b>	<b>20</b>	<b>40</b>	<b>14</b>	
<b>Phylum Sipunculida</b>													
<b>Phylum Echinodermata</b>													
Ophiuroidea (Bristle star)										10		10	4
Holothuroidea (Sea cucumber)	10					2			10			10	4
<b>Total Echinoderm</b>	<b>10</b>	<b>0</b>	<b>0</b>	<b>0</b>	<b>0</b>	<b>2</b>	<b>0</b>	<b>0</b>	<b>20</b>	<b>0</b>	<b>20</b>	<b>8</b>	

ตาราง D3.20 จำนวนสัตว์พื้นทะเลที่พบบริเวณชายฝั่งทะเลหน้าบ้านปากบางนาทับ WCS4

หน่วย : ตัวต่อตารางเมตร

สิ่งมีชีวิตที่พบ	มี.ค. 2542						ก.ย. 2542						
	1	2	3	4	5	เฉลี่ย	1	2	3	4	5	เฉลี่ย	
<b>Phylum Annelida</b>													
<b>Class Oligochaeta</b>								10	10				4
<b>Class Polychaeta</b>													
Errantia													
Eunicidae		10				2.5							
Hesionidae									10				2
Glyceridae							10						2
Lumbrineridae							10	10	10		10		8
Nephtyidae	40	20		10		17.5			10				2
Nereidae									10				2
Pilargiidae									10	10	30		10
Phyllodocidae									10		10		4
Polynoidae			10	10		5							
<b>Total Errantia</b>	<b>40</b>	<b>30</b>	<b>10</b>	<b>20</b>	<b>0</b>	<b>25</b>	<b>20</b>	<b>20</b>	<b>70</b>	<b>10</b>	<b>50</b>		<b>34</b>
Sedentaria													
Capitellidae		20		10		7.5			20				4
Cossuridae										10			2
Orbinidae											10		2
Sternaspidae		20		10		7.5	30	10	10		10		12
Spionidae	20	30		10		15		20		30	30		16
Trichobranchidae									10				2
Unidentified		20		30		12.5							
<b>Total Sedentaria</b>	<b>20</b>	<b>90</b>	<b>0</b>	<b>60</b>	<b>0</b>	<b>42.5</b>	<b>30</b>	<b>30</b>	<b>40</b>	<b>40</b>	<b>50</b>		<b>38</b>
<b>Total Polychaete</b>	<b>60</b>	<b>120</b>	<b>10</b>	<b>80</b>	<b>0</b>	<b>68</b>	<b>50</b>	<b>50</b>	<b>110</b>	<b>50</b>	<b>100</b>		<b>72</b>

ตาราง D3.20 จำนวนสัตว์พื้นทะเลที่พบบริเวณชายฝั่งทะเลหน้าบ้านปากบางนาทับ WCS4 (ต่อ)

หน่วย : ตัวต่อตารางเมตร

สิ่งมีชีวิตที่พบ	มี.ค. 2542						ก.ย. 2542						
	1	2	3	4	5	เฉลี่ย	1	2	3	4	5	เฉลี่ย	
<b>Phylum Arthropoda</b>													
<b>Class Crustacea</b>													
Amphipoda													
Ampeliscidae										10		2	
Ampithoidae							10			20	20	10	
Isopoda													
Anthuridae										10		2	
Gnathiidae							10					2	
Shrimp													
Alpheidae		10				3							
Palaemonidae			10			3							
Unidentified	10					3							
Callinassidae		10	10			5							
Brachyura													
Leucosidae				10		3							
Portunidae	10					3							
Stomatopoda									10			2	
<b>Total Crustacea</b>	<b>20</b>	<b>20</b>	<b>20</b>	<b>10</b>	<b>0</b>	<b>17.5</b>	<b>20</b>	<b>0</b>	<b>10</b>	<b>40</b>	<b>20</b>	<b>18</b>	
<b>Phylum Mollusca</b>													
<b>Class Bivalvia</b>													
Semilidae							10					2	
Tellinidae ( <i>Tellina</i> sp.)										40	20	12	
Veneridae									20	110	30	322	
<b>Total Mollusc</b>	<b>0</b>	<b>0</b>	<b>0</b>	<b>0</b>	<b>0</b>	<b>0</b>	<b>10</b>	<b>0</b>	<b>20</b>	<b>150</b>	<b>50</b>	<b>46</b>	
<b>Phylum Echinodermata</b>													
Asteroidea (Star fish)											10	2	
Ophiuriodea (Bristle star)									10		10	4	
<b>Total Echinoderm</b>	<b>0</b>	<b>0</b>	<b>0</b>	<b>0</b>	<b>0</b>	<b>0</b>	<b>0</b>	<b>0</b>	<b>10</b>	<b>0</b>	<b>20</b>	<b>6</b>	

ตาราง D3.21 จำนวนสัตว์พื้นทะเลที่พบบริเวณปากบางนาทับ WCS5

หน่วย : ตัวต่อตารางเมตร

สิ่งมีชีวิตที่พบ	มี.ค. 2542						ก.ย. 2542						
	1	2	3	4	5	เฉลี่ย	1	2	3	4	5	เฉลี่ย	
<b>Phylum Annelida</b>													
<b>Class Polychaeta</b>													
Errantia													
Glyceridae											10	2	
Nereidae		20				4							
Sedentaria													
Cossuridae								10				2	
Spionidae							10	20	10		20	12	
<b>Total Polychaete</b>	0	20	0	0	0	4	10	30	10	0	30	16	
<b>Phylum Arthropoda</b>													
<b>Class Crustacea</b>													
Amphipoda													
Ampithoidae							80		30	90		40	
Shrimp													
Alpheidae			10			2							
Anomura													
Paguridae	30	20	20	40	50	32	20	10	10	140	20	40	
Brachyura													
Portunidae					20	4							
<b>Total Crustacea</b>	30	20	30	40	70	40	100	10	40	230	20	80	
<b>Phylum Mollusca</b>													
<b>Class Bivalvia</b>													
Juvenile Bivalve													
Solienidae							20		20	10		10	
Tellinidae								30		10		8	
Tellina sp.										10		2	
<b>Total Mollusc</b>	0	0	0	0	0	0	20	30	20	30	0	20	

ตาราง D3.22 สรุปจำนวนสัตว์พื้นทะเลบริเวณอ่าวไทย

หน่วย : ตัวต่อตารางเมตร

สัตว์พื้นทะเล	Station WOF1		Station WOF2		Station WOF3	
	# 1	# 2	# 1	# 2	# 1	# 2
<b>Phylum Annelida</b>						
Class Oligochaeta	0	0	4	0	0	0
Class Polychaeta						
Errantia	36	124	34	320	52	60
Sedentaria	28	30	14	42	30	28
<b>Total Polychaete</b>	<b>64</b>	<b>154</b>	<b>48</b>	<b>362</b>	<b>82</b>	<b>88</b>
<b>Phylum Arthropoda</b>						
Class Crustacea	74	2,070	50	190	81	158
<b>Phylum Mollusca</b>	42	90	2	18	0	6
<b>Phylum Echinodermata</b>	4	2	6	28	3	14
<b>Phylum Sipunculida</b>	0	12	0	2	0	8
<b>Phylum Cephalochordata (Amphioxus)</b>	12	38	0	2	0	0
<b>Phylum Chordata</b>						
Juvenile fish	0	4	4	2	0	0
<b>Total</b>	<b>260</b>	<b>2,524</b>	<b>158</b>	<b>966</b>	<b>248</b>	<b>362</b>

หมายเหตุ: เก็บตัวอย่างครั้งที่ 1 เดือนมีนาคม 2542  
เก็บตัวอย่างครั้งที่ 2 เดือนมิถุนายน 2542



ตาราง D3.23 จำนวนสัตว์พื้นทะเลบริเวณอ่าวไทยสถานี WOF1

หน่วย : ตัวต่อตารางเมตร

สิ่งมีชีวิตที่พบ	มี.ค. 2542						มี.ย. 2542						
	1	2	3	4	5	เฉลี่ย	1	2	3	4	5	เฉลี่ย	
<b>Phylum Annelida</b>													
<b>Class Polychaeta</b>													
<b>Errantia</b>													
Aphroditidae		10				2					10	2	
Amphinomidae	10				10	4	10	10	10			6	
Chrysopetalidae										10		2	
Eunicidae	10			20		6	30	40			10	16	
Glyceridae								10				2	
Lumbrineridae								10				2	
Nephtyidae		10	10	10	30	12	40	40	10		20	22	
Nereidae							10			10		4	
Onuphidae										40		8	
Pholoidiidae		10				2							
Polynoidea					10	2	10	20		20	10	12	
Sigalionidae	20		20			8	60	50	50	30	40	46	
<b>Total Errantia</b>	<b>40</b>	<b>30</b>	<b>30</b>	<b>30</b>	<b>50</b>	<b>36</b>	<b>160</b>	<b>180</b>	<b>70</b>	<b>110</b>	<b>90</b>	<b>124</b>	
<b>Sedentaria</b>													
Arabellidae		10				2							
Bogueidae		10				2							
Capitellidae											10	2	
Cirratulidae							10					2	
Maldanidae			10	10		4	10	30		20	10	14	
Opheliidae	10	10				4				20		4	
Scalibregmidae							10					2	
Spionidae	30					6	20		10			6	
Trichobranchidae		10				2							
Unidentified					40	8							
<b>Total Sedentaria</b>	<b>40</b>	<b>40</b>	<b>10</b>	<b>10</b>	<b>40</b>	<b>28</b>	<b>50</b>	<b>30</b>	<b>10</b>	<b>40</b>	<b>20</b>	<b>30</b>	
<b>Total Polychaete</b>	<b>80</b>	<b>70</b>	<b>40</b>	<b>40</b>	<b>90</b>	<b>64</b>	<b>210</b>	<b>220</b>	<b>80</b>	<b>150</b>	<b>110</b>	<b>154</b>	

ตาราง D3.23 จำนวนสัตว์พื้นทะเลบริเวณอ่าวไทยสถานี WOF1 (ต่อ)

หน่วย : ตัวต่อตารางเมตร

สิ่งมีชีวิตที่พบ	Trip1 (ฤดูแล้ง)						Trip 2 (ฤดูฝน)						
	1	2	3	4	5	เฉลี่ย	1	2	3	4	5	เฉลี่ย	
<b>Phylum Arthropoda</b>													
<b>Class Crustacea</b>													
Amphipoda													
Ampeliscidae	10		10	10		6	110	40	20	10	10		38
Amphilochidae							10						2
Anamixidae							10						2
Atylidae										10			2
Dulichidae								10					2
Haustoriidae	20		20		30	14	10	20					6
Isaeidae	40				20	12	90	40		10	20		32
Leocothoidae		20				4	30	10					8
Oedicerotidae							10	10		10	10		8
Phoxocephalidae			10			2					10		2
Cumacea	30	20	30	20	10	22	30	160	10	30	20		50
Isopoda													
Anthuridae										10			2
Cirolanidae					10	2		20					4
Corallanidae	20					4							
Idoteidae								50					10
Jaeropsidae							10						2
Sphaeromatidae							70	50	10	10			28
Tanaidacea													
Leptocheidae								70				30	20
Apseudidae			10			2	1,100	4,140	1,300	1,790	630		1792
Shrimp													
Processidae							60	50	30				28
Paguridae	10		10			4							
Brachyura		10					10	50					12
Grapsidae									20				4
Ostracoda							50	30					16
<b>Total Crustacea</b>	<b>130</b>	<b>50</b>	<b>90</b>	<b>30</b>	<b>70</b>	<b>74</b>	<b>1,600</b>	<b>4,750</b>	<b>1,390</b>	<b>1,880</b>	<b>730</b>		<b>2,070</b>

ตาราง D3.23 จำนวนสัตว์พื้นทะเลบริเวณอ่าวไทยสถานี WOF1 (ต่อ)

หน่วย : ตัวต่อตารางเมตร

สิ่งมีชีวิตที่พบ	Trip 1 (ฤดูแล้ง)						Trip 2 (ฤดูฝน)					
	1	2	3	4	5	เฉลี่ย	1	2	3	4	5	เฉลี่ย
<b>Phylum Mollusca</b>												
Nudibranch							10			20	10	8
Bivalvia												
Asaphidae		10				2	20					4
Arcidae			10			2						
Carditidae			10			2						
Chamidae	20			20		8						
Donacidae		10				2						
Mactridae	10					2	20	20		20	10	14
Mytilidae											10	2
Naticidae								10				2
Solenidae								10				2
Tellinidae										20		4
Turridae										20		4
Veneridae												
<i>Paphia undulata</i>	10	50	10	50		24	20	30	60	30	20	32
<i>Gafrarium</i> sp.										10		2
Juvenile (bivalve)							80					16
<b>Total Molluscs</b>	<b>40</b>	<b>70</b>	<b>30</b>	<b>70</b>	<b>0</b>	<b>42</b>	<b>150</b>	<b>70</b>	<b>60</b>	<b>120</b>	<b>50</b>	<b>90</b>
<b>Phylum Echinodermata</b>												
Echinoidea (Sea urchin)							10					2
Holothuroidea (Sea cucumber)			10			2						
Ophiuroidea (Bristle star)	10					2						
<b>Total Echinoderm</b>	<b>10</b>	<b>0</b>	<b>10</b>	<b>0</b>	<b>0</b>	<b>4</b>	<b>10</b>	<b>0</b>	<b>0</b>	<b>0</b>	<b>0</b>	<b>2</b>
<b>Phylum Sipunculida</b>								10		20	30	12
<b>Phylum Cephalochordata</b>		20		50	10	12	50		10	50	80	38
(Amphioxus)												
<b>Phylum Chordata</b>									10	10		4
Juvenile fish												

ตาราง D3.24 จำนวนสัตว์พื้นทะเลบริเวณอ่าวไทยสถานี WOF2

หน่วย : ตัวต่อตารางเมตร

สิ่งมีชีวิตที่พบ	Trip1 (ฤดูแล้ง)						Trip 2 (ฤดูฝน)						
	1	2	3	4	5	เฉลี่ย	1	2	3	4	5	เฉลี่ย	
<b>Phylum Annelida</b>													
<b>Class Oligochaeta</b>		10			10	4							
<b>Class Polychaeta</b>													
Errantia													
Aphroditidae				10		2		10					2
Eunicidae				10	10	4			10	20	10		8
Glyceridae	10	10	10			6		10	10		10		6
Lumbrineridae			10			2		10			10		4
Nephtyidae								50	40	40	10		28
Nereidae					10	2		10			10		4
Onuphidae									10				2
Phyllodocidae											20		4
Pilargiidae		10				2							
Sigalionidae								10	10				4
Syllidae				60		12		10					2
<b>Total Errantia</b>	<b>10</b>	<b>30</b>	<b>20</b>	<b>80</b>	<b>30</b>	<b>34</b>	<b>0</b>	<b>110</b>	<b>80</b>	<b>60</b>	<b>70</b>	<b>320</b>	
Sedentaria													
Capitellidae			10			2	10	50	10				14
Cirratulidae								20					4
Maldanidae	10	10				4		10					2
Orbiniidae								10					2
Pectinariidae								10					2
Poecilochaetidae							10						2
Spionidae			10			2		10		10			4
Sabellidae							10						2
Trichobranchidae								40			10		10
Unidentified				30		6							
<b>Total Sedentaria</b>	<b>10</b>	<b>10</b>	<b>20</b>	<b>30</b>	<b>0</b>	<b>14</b>	<b>30</b>	<b>150</b>	<b>10</b>	<b>10</b>	<b>10</b>	<b>42</b>	
<b>Total Polychaete</b>	<b>20</b>	<b>40</b>	<b>40</b>	<b>110</b>	<b>30</b>	<b>48</b>	<b>30</b>	<b>260</b>	<b>90</b>	<b>70</b>	<b>80</b>	<b>362</b>	

ตาราง D3.24 จำนวนสัตว์พื้นทะเลบริเวณอ่าวไทยสถานี WOF2 (ต่อ)

หน่วย : ตัวต่อตารางเมตร

สิ่งมีชีวิตที่พบ	Trip1 (ฤดูแล้ง)						Trip 2 (ฤดูฝน)						
	1	2	3	4	5	เฉลี่ย	1	2	3	4	5	เฉลี่ย	
<b>Phylum Arthropoda</b>													
<b>Class Crustacea</b>													
Amphipoda													
Ampeliscidae			10			2	40	40	10	10	10	22	
Amphilechidae								10				2	
Aroidae									10			2	
Paustoriidae							20	20				8	
Isaeidae		20				4		50		10	10	14	
Leocothoidae										10		2	
Lysianassidae							30					6	
Melitidae							10					2	
Oedicerotidae										10	10	4	
Synopiidae								10				2	
Cumacea	20	30	10	20		16	20	20	20	30	10	20	
Isopoda													
Arcturidae								10				2	
Tanaidacea													
Apseudidae											10	2	
Shrimp													
Alpheidae			10		30	8						30	6
Palaemonidae										10		2	
Processidae		20		10		6		70	30	20		24	
Penaeidae							10					2	
Stomatopoda									10			2	
Anomura													
Brachyura											10	2	
Grapsidae							20	20				8	
Portunidae					10	2							
Unidentified				10		2		10				2	
Thalassinidea													
Upogebiidae	20		30			10	80		50	60	80	54	
<b>Total Crustacea</b>	<b>40</b>	<b>70</b>	<b>60</b>	<b>40</b>	<b>40</b>	<b>50</b>	<b>230</b>	<b>260</b>	<b>130</b>	<b>160</b>	<b>170</b>	<b>190</b>	

ตาราง D3.24 จำนวนสัตว์พื้นทะเลบริเวณอ่าวไทยสถานี WOF2 (ต่อ)

หน่วย : ตัวต่อตารางเมตร

สิ่งมีชีวิตที่พบ	Trip 1 (ฤดูแล้ง)						Trip 2 (ฤดูฝน)						
	1	2	3	4	5	เฉลี่ย	1	2	3	4	5	เฉลี่ย	
<b>Phylum Echinodermata</b>													
Sand dollar												10	2
Sea urchin								10				10	4
Bristle star			10		20	6	30	50	10	10	10	10	22
<b>Total Echinoderm</b>	<b>0</b>	<b>0</b>	<b>10</b>	<b>0</b>	<b>20</b>	<b>6</b>	<b>30</b>	<b>60</b>	<b>10</b>	<b>10</b>	<b>30</b>	<b>28</b>	
<b>Phylum Sipunculid</b>									10				2
<b>Phylum Mollusca</b>													
Bivalvia													
Lucinidae				10		2							
Veneridae													
<i>Paphia undulata</i>									20				4
Juvenile bivalve								70					14
<b>Total Mollusc</b>	<b>0</b>	<b>0</b>	<b>0</b>	<b>10</b>	<b>0</b>	<b>2</b>	<b>0</b>	<b>70</b>	<b>20</b>	<b>0</b>	<b>0</b>	<b>18</b>	
<b>Phylum Cephalochordata</b>													
Amphioxus										10			2
<b>Phylum Chordata</b>													
Juvenile fish				10	10	4	10						2

ตาราง D3.25 จำนวนสัตว์พื้นทะเลบริเวณอ่าวไทยสถานี WOF3

หน่วย : ตัวต่อตารางเมตร

สิ่งมีชีวิตที่พบ	Trip 1 (ฤดูน้ำขึ้น)						Trip 2 (ฤดูฝน)						
	1	2	3	4	5	เฉลี่ย	1	2	3	4	5	เฉลี่ย	
<b>Phylum Annelida</b>													
<b>Class Polychaeta</b>													
<b>Errantia</b>													
Amphinomidae	10		30			8				10		2	
Eunicidae			10		10	4		10		10		4	
Glyceridae	20	10		30		12		40	10			10	
Lumbrineridae									10		10	4	
Nephtyidae	10	20	10	10	40	12	60	10	60		30	28	
Phyllodocidae				20		4					20	4	
Polynoidae	10					2		10				2	
Sigalionidae				20		4				10		2	
<b>Total Errantia</b>	<b>50</b>	<b>30</b>	<b>50</b>	<b>80</b>	<b>50</b>	<b>52</b>	<b>60</b>	<b>70</b>	<b>80</b>	<b>30</b>	<b>60</b>	<b>60</b>	
<b>Sedentaria</b>													
Capitellidae		10			10	4			10			2	
Maldanidae								10	10	10		6	
Opheliidae	20	10				6					10	2	
Pectinariidae					10	4			10			2	
Poecilochaetidae		20		10		6	10	10				4	
Spionidae	20					4	10	10		20		8	
Terebellidae			10		10	4							
Trichobranchidae				10		2				20		4	
Unidentified			10			2							
<b>Total Sedentaria</b>	<b>40</b>	<b>40</b>	<b>20</b>	<b>20</b>	<b>30</b>	<b>30</b>	<b>20</b>	<b>30</b>	<b>30</b>	<b>50</b>	<b>10</b>	<b>28</b>	
<b>Total Polychaete</b>	<b>90</b>	<b>70</b>	<b>70</b>	<b>100</b>	<b>80</b>	<b>82</b>	<b>80</b>	<b>100</b>	<b>110</b>	<b>80</b>	<b>70</b>	<b>88</b>	

ตาราง D3.25 จำนวนสัตว์พื้นทะเลบริเวณอ่าวไทยสถานี WOF3 (ต่อ)

หน่วย : ตัวต่อตารางเมตร

สิ่งมีชีวิตที่พบ	Trip 1 (ฤดูแล้ง)						Trip 2 (ฤดูฝน)						
	1	2	3	4	5	เฉลี่ย	1	2	3	4	5	เฉลี่ย	
<b>Phylum Arthropoda</b>													
<b>Class Crustacea</b>													
Amphipoda													
Ampeliscidae					20	4		30		40			14
Aroidae			10			2					20		4
Atylidae						0	10						2
Melitidae		10				2				10			2
Oedicerotidae			10			2		20	20			10	10
Phoxocephalidae				20		4	10						2
Tanaidacea													
Apeudidae	30	20	10	10	20	18	60	50	50	10	10		36
Shrimp													
Alpheidae	30		20	20		14	20	10	20	10			12
Axiidae								10				10	4
Processidae										10		10	4
Penaeidae												10	2
Thalassinidea													
Callinassidae		50	10	10	10	16	50	60		10	40		32
Upogebiidae		10	10			20	20			20			8
Stomatopoda (Squillae)	10	10				4	10	10	10				6
Brachyura													
Grapsidae								20	10	30	20		16
Portunidae	10					3	10						2
Trapeziidae							10						2
Xanthidae				10		3							
<b>Total Crustacea</b>	<b>80</b>	<b>100</b>	<b>70</b>	<b>70</b>	<b>70</b>	<b>81</b>	<b>200</b>	<b>210</b>	<b>110</b>	<b>140</b>	<b>130</b>		<b>158</b>
<b>Phylum Sipunculida</b>							20		10	10			8
<b>Phylum Mollusca</b>													
Solenidae							10			20			6
<b>Phylum Echinodermata</b>													
Ophiuroidea (Bristle star)				10		3		20	10	20	20		14

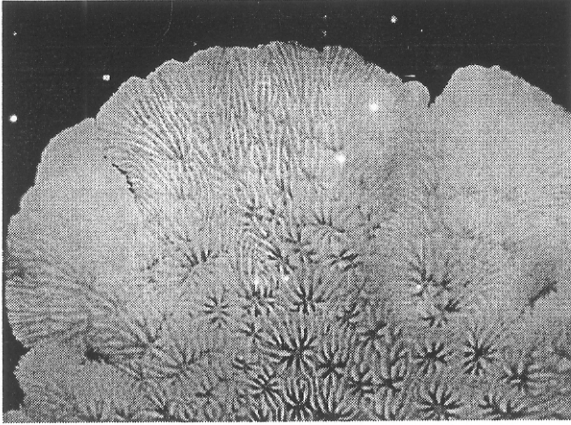


ตาราง D3.26 ปลาที่ได้จากอวนลากนอกชายฝั่งทะเลจังหวัดสงขลา  
จากการสุ่มตัวอย่างเดือนธันวาคม 2542

ชื่อวิทยาศาสตร์	ชื่อไทย
<i>Himantura imbricata</i>	ปลากระเบน
<i>Odontosoma</i> sp.	ปลาโคก ปลาตะเพียนน้ำเค็ม
<i>Tryssa hamiltonii</i>	ปลาแมว
<i>Grammoplites</i> sp.	ปลาหางควายหัวแบน
<i>Inegocia</i> sp.	ปลาหางควายหัวแบน
<i>Platycephalus</i> sp.	ปลาหางควายหัวแบน
<i>Scorpaenodes</i> sp.	ปลากะรังหัวโขน
<i>Terapon jabua</i>	ปลาข้างตะเกา
<i>Terapon puta</i>	ปลาข้างตะเกา
<i>Apogon</i> sp.	ปลาอมไข่
<i>Sillago aeolus</i>	ปลาเห็ดโคน
<i>Alectis indicus</i>	ปลาฉมนาง โฉมงาม
<i>Alepes kleinii</i>	ปลาสิ่กุน
<i>Gazza</i> sp.	ปลาแป้นเขียว
<i>Leiognathus</i> sp.1	ปลาแป้นเมือก
<i>Leiognathus</i> sp.2	ปลาแป้นเมือก
<i>Leiognathus</i> sp.3	ปลาแป้นเมือก
<i>Secutor insidiator</i>	ปลาแป้น
<i>Gerres filamentosus</i>	ปลาดอกหมากกระโดง
<i>Scolopsis taeniopterus</i>	ปลาทรายขาว
<i>Dendrophysa russelli</i>	ปลาจวด
<i>Nibeia soldado</i>	ปลาจวด
<i>Johnius</i> sp.	ปลาจวด
<i>Pennahia anea</i>	ปลาจวด
<i>Upeneus sundaicus</i>	ปลาแพะ
<i>Sphyreana</i> sp.	ปลาสาก ปลาหน้าดอกไม้
<i>Oxyurichthys</i> sp.	ปลาบู๋
<i>Papillogobius</i> sp.	ปลาบู๋
<i>Siganus canaliculatus</i>	ปลาสลิดทะเล
<i>Siganus javus</i>	ปลาสลิดทะเล
<i>Trichiurus lepturus</i>	ปลาตาเงิน
<i>Rastrelliger</i> sp.	ปลาหู
<i>Pseudorhombus</i> sp.	ปลาลิ้นควาย
<i>Cynoglossus bilineatus</i>	ปลาลิ้นหมา
<i>Cynoglossus puncticeps</i>	ปลาลิ้นหมา
<i>Zebrias</i> sp.	ปลาลิ้นหมา
<i>Paramonacanthus choirocephalus</i>	ปลาวัว
<i>Lagocephalus</i> sp.	ปลาปักเป้า
Fam. Ophichthidae (Unidentified)	ปลาตุหนา
Fam. Muraenesocidae (Unidentified)	ปลายอดจาก

**ภาคผนวก D4**

**ปะการัง และปลาในแนวปะการัง**

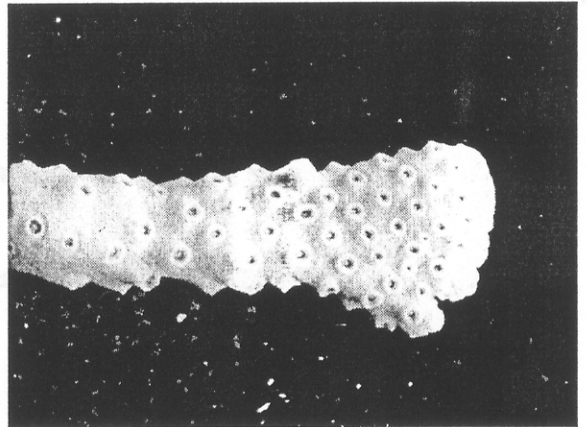


โครงสร้างหินปูนของปะการังชนิด

*Pavona decussata*

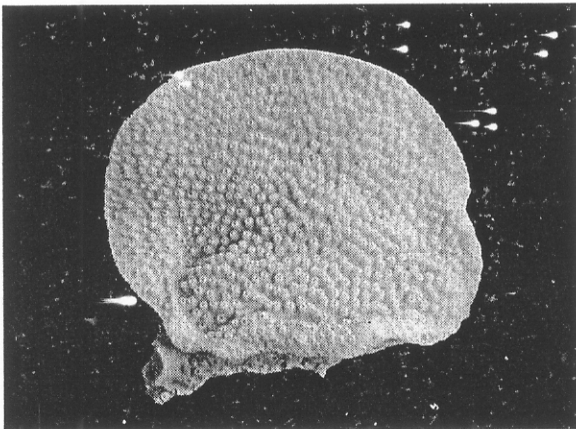
โครงสร้างหินปูนของปะการังชนิด

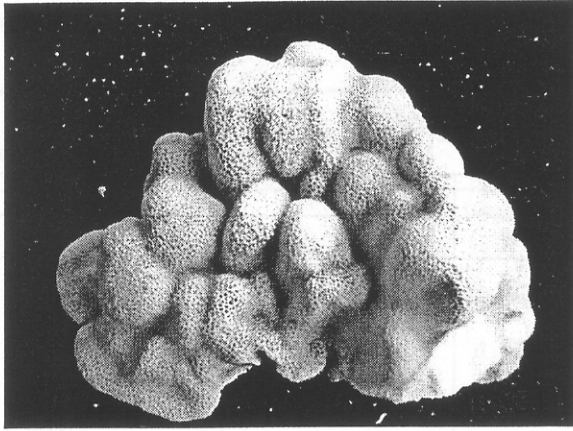
*Turbinaria peltata*



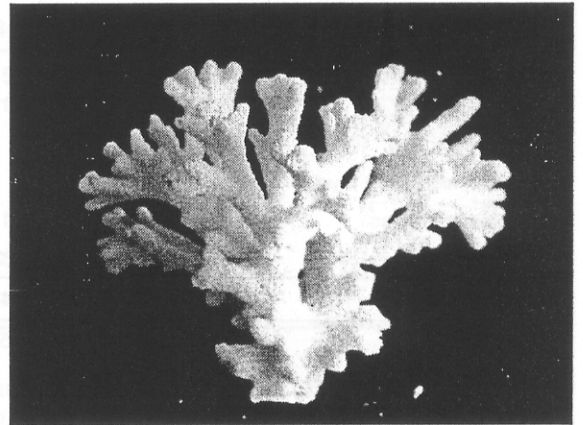
โครงสร้างหินปูนของปะการังชนิด

*Turbinaria frondes*

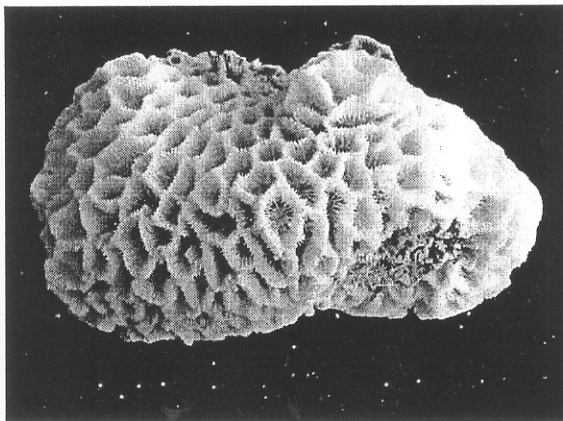




โครงร่างหินปูนของปะการังชนิด  
*Porites lutea*



โครงร่างหินปูนของปะการังชนิด  
*Pocillopora damicornis*



โครงร่างหินปูนของปะการังชนิด  
*Platygyra* sp.

รูป D4.1 รูปแบบและชนิดของปะการังที่พบบริเวณรอบเกาะชาม (ต่อ)

ตาราง D4.2 องค์ประกอบของชนิดปะการัง และองค์ประกอบอื่นๆ ที่แนวสันปะการังระดับความลึก 2-4 เมตร บริเวณรอบเกาะชาม

หน่วย : เปอร์เซ็นต์

Line Transect *	North		South		East		West	
	1	2	1	2	1	2	1	2
<i>Acropora</i> sp.	0.47	-	0.40	-	--	--	--	-
<i>Cyphastrea serailia</i>	-	-	0.13	--	--	--	--	-
<i>Goniopora</i> sp.	-	0.07	--	--	--	--	-	-
<i>Goniastrea pectinata</i>	2.50	5.67	0.90	1.63	6	2.23	0.42	3.83
<i>Leptastrea</i> sp.	-	-	-	-	-	-	-	0.22
<i>Montipora</i> sp.	0.07	-	-	-	-	-	-	-
<i>M. informis</i>	1.03	2.03	0.23	1.63	4.60	8	3.08	5.83
<i>M. grisea</i>	-	0.47	-	1.53	-	-	-	2.94
<i>Montipota angulata</i>	2.43	-	1.63	0.60	4.40	1.13	1	0.27
<i>Pavona decrussata</i>	5.91	20.50	1.03	-	0.33	0.03	5	8.22
<i>Platygyra</i> sp.	13.86	7.23	2.93	5	11.83	4	9.50	9.78
<i>Pocillopora damicornis</i>	0.13	0.50	-	0.20	-	-	0.42	1.17
<i>Porites lutea</i>	7.53	0.80	19.13	16.17	9.50	13.60	32.48	11.39
<i>Psammocora</i> sp.	-	-	-	-	-	0.03	-	-
<i>Pseudosiderastrea tayamai</i>	-	0.01	-	-	-	0.03	-	-
<i>Turbinaria frondes</i>	2.93	5.47	19.83	10.33	9.23	9.50	--	0.05
<i>T. peltata</i>	0.50	1.53	3.43	3.80	1.70	1.67	2.13	0.11
<b>Total Living Coral</b>	<b>37.49</b>	<b>44.28</b>	<b>49.64</b>	<b>40.89</b>	<b>47.99</b>	<b>41.72</b>	<b>54.15</b>	<b>43.81</b>
Dead coral	49.24	50.59	50.09	57.44	52.01	56.81	45.85	54.74
<i>Sinularia</i> sp. (soft coral)	0.13	2.93	-	1.47	0.40	1.47	0.12	0.78
<i>Zoanthid</i>	-	-	0.27	-	-	-	-	-
<i>Sponge</i>	0.07	-	-	0.20	-	-	-	-
<i>Padina</i> sp. (algae)	0.27	-	-	-	-	-	-	-
Rock	12.93	-	-	-	-	-	-	-
Sand	-	2.20	-	-	-	-	-	0.67

หมายเหตุ : (1) \* ดูแนว Line transect ในรายละเอียดสภาพแวดล้อมปัจจุบัน ในบทที่ 2  
(2) สำรวจเดือนมีนาคม 2542

ตาราง D4.3 องค์ประกอบของสังคมแนวปะการังบริเวณ Reef slope ด้านทิศเหนือของเกาะชาม เดือนมีนาคม 2542

Genera	Life form	% cover					เฉลี่ย
		Line 1	Line 2	Line 3	Line 4	Line 5	
<i>Platygyra</i> sp.	CM	14.63	19	19.50	7.33	8.83	13.86
<i>Porites lutea</i>	CM	-	1	0.33	-	34.67	7.53
<i>Pavona decrussata</i>	CS	11.23	11.50	6.83	-		5.91
<i>Goniastrea pectinata</i>	CM	1.33	3.17	0.66	3.33	4	2.50
<i>Turbinaria frondes</i>	CF	-	5.33	1	-	8.33	2.93
<i>T. peltata</i>	CF	-	1.83	-	-	0.67	0.50
<i>Montipora angulata</i>	CE	2.33	6.16	2.66	0.33	0.67	2.43
<i>M. informis</i>	CE	-	2.33	2	0.83	-	1.03
<i>Montipora</i> sp	CE	-	0.33	-	-	-	0.07
<i>Acropora</i> sp.	CB	0.33	-	0.33	1.67	-	0.47
<i>Pocillopora damicornis</i>	CB	-	-	-	0.67	-	0.13
<b>Total Living Coral</b>		<b>31.51</b>	<b>50.65</b>	<b>33.31</b>	<b>14.16</b>	<b>57.84</b>	<b>37.49</b>
<i>Sinularia</i> sp.	SC	-	-	-	-	0.67	0.13
Sponge (encrust)	OT	0.33	-	-	-	-	0.07
<i>Padina</i> sp.	Algae	-	-	-	1.33	-	0.27
Dead coral	-	63.49	49.35	66.69	24.51	42.16	49.24
Rock	-	4.67	-	-	60	-	12.93

หมายเหตุ : CM = Coral massive = ปะการังรูปร่างแบบก้อน  
 CS = Coral submassive = ปะการังรูปร่างแบบกึ่งก้อน  
 CF = Coral jolios = ปะการังรูปร่างแบบแผ่น  
 CE = Coral encrusting = ปะการังเคลือบ  
 CB = Coral branching = ปะการังกิ่งก้าน  
 SC = Soft coral = ปะการังอ่อน  
 OT = Other fauna = สัตว์ทะเลชนิดอื่น ๆ ที่เกาะติดกับพื้น

ตาราง D4.4 องค์ประกอบของสังคมปะการังบริเวณ Reef edge ทิศเหนือของเกาะชาม เดือนกันยายน 2542

Genera	Life form	% cover					เฉลี่ย
		Line 1	Line 2	Line 3	Line 4	Line 5	
<i>Porites lutea</i>	CM	0.17	-	-	2.83	1	0.80
<i>Platygyra</i> sp.	CM	5.33	4.67	-	9.83	16.33	7.23
<i>Goniastrea pectinata</i>	CM	1.33	2.67	2.33	10.34	11.67	5.67
<i>Montipora informis</i>	CE	0.33	-	-	5.33	4.50	2.03
<i>M. grisea</i>	CE	-	-	-	1.33	1	0.47
<i>Pavona decrussata</i>	CS	28	33.33	31.50	3	6.67	20.50
<i>Pocillopora damicornis</i>	CB	0.17	1.67	-	0.33	0.33	0.50
<i>Turbinaria peltata</i>	CF	-	-	-	3	4.67	1.53
<i>T. frondes</i>	CF	-	-	-	11.33	16	5.47
<i>Goniopora</i> sp.	CM	-	-	-	0.33	-	0.07
<i>Pseudosiderastrea</i> <i>tayamai</i>	CM	-	-	0.17	-	-	0.01
<b>Total Living Coral</b>	-	<b>35.33</b>	<b>42.34</b>	<b>34</b>	<b>47.65</b>	<b>62.17</b>	<b>44.28</b>
<i>Sinularia</i> sp.	SC	1	9	4.33	0.33	-	2.93
Dead coral	-	53.67	47.66	61.67	52.02	37.83	50.59
Sand	-	10	1	-	-	-	2.20

หมายเหตุ : CM = Coral massive = ปะการังรูปร่างแบบก้อน  
 CS = Coral submassive = ปะการังรูปร่างแบบกิ่งก้อน  
 CF = Coral folios = ปะการังรูปร่างแบบแผ่น  
 CE = Coral encrusting = ปะการังเคลือบ  
 CB = Coral branching = ปะการังกิ่งก้าน  
 SC = Soft coral = ปะการังอ่อน

ตาราง D4.5 องค์ประกอบของสังคมแนวปะการังบริเวณ Reef edge ด้านทิศใต้ของเกาะชาม เดือนมีนาคม 2542

Genera	Life form	% cover					เฉลี่ย
		Line 1	Line 2	Line 3	Line 4	Line 5	
<i>Platygyra</i> sp.	CM	1.67	0.33	-	0.66	12	2.93
<i>Porites lutea</i>	CM	29.83	22.50	21.17	21.50	0.33	19.13
<i>Pavona decrussata</i>	CS	6.67	8	-	-	5	1.03
<i>Goniastrea pectinata</i>	CM	0.33	-	0.33	-	3.83	0.90
<i>Turbinaria frondes</i>	CF	10.17	19.17	19.67	49.50	0.33	19.83
<i>T. peltata</i>	CF	1.33	3.33	3.17	9.33		3.43
<i>Montipora angulata</i>	CE	-	-	-	-	8.17	1.63
<i>M. informis</i>	CE	-	-	-	-	1.17	0.23
<i>Acropora</i> sp.	ACB	-	-	-	-	2	0.40
<i>Cyphastrea serailia</i>	CM	-	0.67	-	-	-	0.13
<b>Total Living Coral</b>		<b>50</b>	<b>53.67</b>	<b>44.34</b>	<b>80.99</b>	<b>32.83</b>	<b>49.64</b>
Zoanthid	OT	-	-	-	-	1.33	0.27
Dead coral	-	50	46.33	55.66	19.01	65.84	50.09

หมายเหตุ : CM = Coral massive = ปะการังรูปร่างแบบก้อน  
 CS = Coral submassive = ปะการังรูปร่างแบบกึ่งก้อน  
 CF = Coral jolios = ปะการังรูปร่างแบบแผ่น  
 CE = Coral encrusting = ปะการังเคลือบ  
 ACB = Acropora branching = ปะการังเขากวางรูปร่างกิ่งก้าน  
 OT = Other fauna = สัตว์ทะเลชนิดอื่น ๆ ที่เกาะติดกับพื้น



ตาราง D4.6 องค์ประกอบของสังคมปะการังบริเวณ Reef edge ทิศใต้ของเกาะชาม เดือนกันยายน 2542

Genera	Life form	% cover					เฉลี่ย
		Line 1	Line 2	Line 3	Line 4	Line 5	
<i>Porites lutea</i>	CM	7	10	38.17	23.67	12.67	16.17
<i>Platygyra</i> sp.	CM	1.17	0.33	7.50	8.17	7.83	5
<i>Goniastrea pectinata</i>	CM	-	0.33	0.67	5.67	1.50	1.63
<i>Montipora informis</i>	CE	-	1.67	3.67	2.83	-	1.63
<i>M. angulata</i>	CE	2	-	-	1	-	0.60
<i>M. grisea</i>	CE	-	4	-	3.67	-	1.53
<i>Turbinaria peltata</i>	CF	4.83	-	1.67	5.50	7	3.80
<i>T. frondes</i>	CF	24.50	-	-	7	20.17	10.33
<i>Pocillopora damicornis</i>	CB	-	-	0.67	0.33	-	0.20
<b>Total Living Coral</b>	-	<b>39.50</b>	<b>16.33</b>	<b>52.35</b>	<b>57.84</b>	<b>49.17</b>	<b>40.89</b>
<i>Sinularia</i> sp.	SC	2	3.33	-	2	-	1.47
Sponge	OT	1	-	-	-	-	0.20
Dead coral	-	57.50	80.34	47.65	40.16	50.83	57.44

หมายเหตุ : CM = Coral massive = ปะการังรูปร่างแบบก้อน  
 CF = Coral jolios = ปะการังรูปร่างแบบแผ่น  
 CE = Coral encrusting = ปะการังเคลือบ  
 CB = Coral branching = ปะการังกิ่งก้าน  
 SC = Soft coral = ปะการังอ่อน  
 OT = Other fauna = สัตว์ทะเลชนิดอื่น ๆ ที่เกาะติดกับพื้น

ตาราง D4.7 องค์ประกอบของสังคมแนวปะการังบริเวณ Reef slope ด้านทิศตะวันออกของเกาะชาม  
เดือนมีนาคม 2542

Genera	Life form	% cover					เฉลี่ย
		Line 1	Line 2	Line 3	Line 4	Line 5	
<i>Platygyra</i> sp.	CM	-	-	14.83	30	14.33	11.83
<i>Porites lutea</i>	CM	6	10.33	21.66	8.33	22.83	9.50
<i>Turbinaria frondes</i>	CF	42.83	3	-	-	0.33	9.23
<i>T. peltata</i>	CF	7.83	0.66	-	-	-	1.70
<i>Goniastrea pectinata</i>	CM	0.16	10.83	15.83	1.50	1.67	6
<i>Montipora angulata</i>	CE	3.67	6	4.67	0.33	7.33	4.40
<i>M. informis</i>	CE	2.40	18.60	-	2	-	4.60
<i>Pavona decrussata</i>	CSM	0.83	0.83	-	-	-	0.33
<b>Total Living Coral</b>		<b>63.72</b>	<b>51.92</b>	<b>57.08</b>	<b>43.49</b>	<b>47.51</b>	<b>47.99</b>
<i>Sinularia</i> sp.	SC	-	1.67	-	1.33	0.66	0.40
Dead coral		36.28	48.08	42.92	56.51	52.85	52.01

หมายเหตุ : CM = Coral massive = ปะการังรูปร่างแบบก้อน  
 CF = Coral jolios = ปะการังรูปร่างแบบแผ่น  
 CE = Coral encrusting = ปะการังเคลือบ  
 CS = Coral submassive = ปะการังรูปร่างแบบกึ่งก้อน  
 SC = Soft coral = ปะการังอ่อน

ตาราง D4.8 สรุปลองค์ประกอบของสังคมปะการังบริเวณ Reef edge ด้านทิศตะวันออกของเกาะชาม  
เดือนกันยายน 2542

Genera	Life form	% cover					เฉลี่ย
		Line 1	Line 2	Line 3	Line 4	Line 5	
<i>Porites lutea</i>	CM	2.33	14.50	9.50	15.66	26	13.60
<i>Platygyra</i> sp.	CM	3.67	3	0.83	8.50	4	4
<i>Goniastrea pectinata</i>	CM	1.50	1.33	2.83	3.83	1.67	2.23
<i>Montipora informis</i>	CE	7.50	27.50	5	-	-	8
<i>M. angulata</i>	CE	1	0.67	-	4	-	1.13
<i>M. grisea</i>	CE	4.83	1	-	-	1	1.37
<i>Pavona decrussata</i>	CSM	-	0.17	-	-	-	0.03
<i>Goniopora</i> sp.	CM	-	-	-	-	0.67	0.13
<i>Turbinaria peltata</i>	CF	3.67	-	3.33	1.33	-	1.67
<i>T. frondes</i>	CF	24.67	5.17	16	-	1.67	9.50
<i>Pseudosiderastrea</i> <i>tayamai</i>	CM	-	-	0.17	-	-	0.03
<i>Psammocora</i> sp.	CM	-	-	1.67	-	-	0.03
<b>Total Living Coral</b>	-	<b>49.17</b>	<b>53.34</b>	<b>39.33</b>	<b>33.32</b>	<b>35.01</b>	<b>43.09</b>
<i>Sinularia</i> sp.	SC	1	-	-	4.67	1.67	1.47
Dead coral	-	49.83	46.66	60.67	62.01	63.32	55.44

หมายเหตุ : CM = Coral massive = ปะการังรูปร่างแบบก้อน  
 CF = Coral jolios = ปะการังรูปร่างแบบแผ่น  
 CE = Coral encrusting = ปะการังเคลือบ  
 CS = Coral submassive = ปะการังรูปร่างแบบกึ่งก้อน  
 SC = Soft coral = ปะการังอ่อน

ตาราง D4.9 องค์ประกอบของสังคมแนวปะการังบริเวณ Reef edge ด้านทิศตะวันตกของเกาะชาม  
เดือนมีนาคม 2542

Genera	Life form	% cover				เฉลี่ย
		Line 1	Line 2	Line 3	Line 4	
<i>Porites lutea</i>	CM	56.83	29.50	32.27	11.33	32.48
<i>Platygyra sp.1</i>	CM	8.33	14.33	11	4.33	9.50
<i>Montipora angulata</i>	CE	-	1.67	1.33	1	1
<i>M. informis</i>	CE	-	6.33	6	-	3.08
<i>Pavona decrussata</i>	CS	1	3	9.33	6.67	5
<i>Turbinaria peltata</i>	CF	-	-	-	8.50	2.13
<i>Goniastrea pectinata</i>	CM	1.67	-	-	-	0.42
<i>Pocillopora damicornis</i>	CB	-	1.67	-	-	0.42
<b>Total Living Coral</b>		<b>67.83</b>	<b>56.50</b>	<b>59.93</b>	<b>32.33</b>	<b>54.15</b>
<i>Sinularia sp.</i>	SC	-	-	-	0.50	0.12
Dead coral	DC	32.17	43.50	40.07	67.67	45.85

หมายเหตุ : CM = Coral massive = ปะการังรูปร่างแบบก้อน  
 CF = Coral jolios = ปะการังรูปร่างแบบแผ่น  
 CE = Coral encrusting = ปะการังเคลือบ  
 CS = Coral submassive = ปะการังรูปร่างแบบกึ่งก้อน  
 SC = Soft coral = ปะการังอ่อน  
 DC = Dead coral = ปะการังตาย

ตาราง D4.10 สรุปลักษณ์ประกอบของสังคมปะการังบริเวณ Reef edge ด้านทิศตะวันตกของเกาะชาม  
เดือนกันยายน 2542

Genera	Life form	% cover			
		Line 1	Line 2	Line 3	เฉลี่ย
<i>Porites lutea</i>	CM	22.17	9.17	2.83	11.39
<i>Platygyra</i> sp.	CM	12.83	8.67	7.83	9.78
<i>Goniastrea pectinata</i>	CM	1	5.33	5.17	3.83
<i>Montipora informis</i>	CE	12.50	2.33	2.67	5.83
<i>M. grisea</i>	CE	1.67	1.67	5.50	2.94
<i>M. angulata</i>	CE	-	-	0.83	0.27
<i>Pavona decussata</i>	CS	-	0.67	24	8.22
<i>Pocillopora damicornis</i>	CB	0.16	1.50	1.83	1.17
<i>Turbinaria peltata</i>	CF	-	0.33	-	0.11
<i>T. frondes</i>	CF	-	-	0.17	0.05
<i>Leptastrea</i> sp.	CM	-	0.16	0.50	0.22
<b>Total Living Coral</b>	-	<b>50.33</b>	<b>29.83</b>	<b>51.33</b>	<b>43.81</b>
<i>Sinularia</i> sp.	SC	2.33	-	-	0.78
Dead coral	-	47.34	70.17	46.67	54.74
Sand	-	-	-	2	0.67

หมายเหตุ : CM = Coral massive = ปะการังรูปร่างแบบก้อน  
 CF = Coral jolios = ปะการังรูปร่างแบบแผ่น  
 CE = Coral encrusting = ปะการังเคลือบ  
 CB = Coral branching = ปะการังกิ่งก้าน  
 CS = Coral submassive = ปะการังรูปร่างแบบกิ่งก้อน  
 SC = Soft coral = ปะการังอ่อน

ตาราง D4.11 ปลาที่พบจากการสำรวจพบบริเวณเกาะชามในเดือนมีนาคม 2542

หน่วย : ตัวต่อตารางเมตร

FAMILY	ทิศ			
	Taxa	N	E	W
<b>BELONIDAE</b>				
<i>Tylosurus crocodilus</i>	*	*	*	*
<b>SERRANIDAE</b>				
<i>Cephalopholis formosa</i>	*	-	-	-
<i>C. boenak</i>	-	2	-	-
<i>Epinephelus blekeri</i>	-	*	-	-
<b>GRAMMISTIDAE</b>				
<i>Diploprion bifasciatum</i>	1	-	*	1
<b>APOGONIDAE</b>				
<i>Apogon spp.</i>	-	*	-	*
<b>LUTJANIDAE</b>				
<i>Lutjanus johnii</i>	*	*	*	*
<i>L. lutjanus</i>	*	-	-	-
<i>L. russelli</i>	>100	>100	-	-
<b>CAESIONIDAE</b>				
<i>Caesio cunning</i>	>100	-	-	15
<i>Pterocaesio spp.</i>	>50	-	-	-
<b>HAEMULIDAE</b>				
<i>Diagramma pictum</i>	1	-	*	*
<b>NEMIPTERIDAE</b>				
<i>Scolopsis ciliatus</i>	*	-	-	-
<i>S. vosmeri</i>	-	-	*	2
<b>GERRIDAE</b>				
<i>Gerres spp.</i>	-	4	*	*
<b>MULLIDAE</b>				
<i>Upeneus tragular</i>	*	-	*	-
<b>MONODACTYLIDAE</b>				
<i>Monodactylus argenteus</i>	12	8	*	*
<b>CHAETODONTIDAE</b>				
<i>Chaetodon octofasciatus</i>	21	19	*	19
<i>C. wiebeli</i>	-	-	*	-
<i>Chelmon rostratus</i>	14	3	*	3

ตาราง D4.11 ปลาที่พบจากการสำรวจพบบริเวณเกาะชามในเดือนมีนาคม 2542 (ต่อ)

หน่วย : ตัวต่อตารางเมตร

FAMILY Taxa	ทิศ			
	N	E	W	S
<b>POMACENTRIDAE</b>				
<i>Abudefduf bengalensis</i>	113	94	*	92
<i>A. sexfasciatus</i>	125	10	*	*
<i>A. sordidus</i>	-	*	-	3
<i>Neopomacentrus cyanomos</i>	-	4	-	13
<i>N. azysron</i>	*	50	-	90
<i>Stegastes</i> spp.	80	*	*	29
<b>LABRIDAE</b>				
<i>Thalassoma lunare</i> (juv.)	38	1	*	42
<i>Halichoeres nigrescens</i>	8	*	*	2
<i>Labroides dimidiatus</i>	8	-	*	*
<b>SCARIDAE</b>				
<i>Scarus</i> spp.	*	*	*	1
<b>SIGANIDAE</b>				
<i>Siganus guttatus</i>	*	*	*	-
<i>S. javus</i>	>100	2	*	>100

หมายเหตุ : \* ปลาที่พบอยู่นอกแนวสำรวจ โดยการว่ายสำรวจนอกเหนือจากการวาง Line transect

ตาราง D4.12 การสำรวจเพื่อตรวจสอบภาพและพฤติกรรมของปลาที่พบ  
ในแนวปะการังบริเวณเกาะชามเดือนสิงหาคม 2542

รายชื่อปลา	สถานะ	หมายเหตุ
<i>Tylosurus crocodilus</i>	rr	เดี่ยว
<i>Sargocentron rubrum</i>	rr	รวมฝูง
<i>Lutjanus lutjanus</i>	cr	รวมฝูง
<i>L. johnii</i>	cr	รวมฝูง
<i>L. russelli</i>	cr	รวมฝูง
<i>L. vitta</i>	rr	รวมฝูง
<i>Caesio cuning</i>	cr	รวมฝูง
<i>Pterocaesio spp.</i>	rr	รวมฝูง
<i>Lethrinus lentjan</i>	rr	รวมฝูง
<i>Diagramma pictum</i>	rr	เดี่ยว
<i>Scolopsis vosmeri</i>	cr	เดี่ยว
<i>S. ciliatus</i>	cr	เดี่ยว
<i>Pantapodus setosus</i>	rr	เดี่ยว
<i>Gerres filamentosus</i>	rr	รวมฝูง
<i>Chelmon rostratus</i>	cr	เดี่ยว/คู่
<i>Chaetodon octofasciatus</i>	cr	เดี่ยว/คู่
<i>C. weibeli</i>	rr	เดี่ยว/คู่
<i>Abudefduf bengalensis</i>	cr	เดี่ยว/คู่/มีอาณาเขต
<i>A. sexfasciatus</i>	cr	เดี่ยว/คู่/มีอาณาเขต
<i>A. sordidus</i>	cr	เดี่ยว/คู่/มีอาณาเขต
<i>A. vaigiensis</i>	cr	เดี่ยว/คู่/มีอาณาเขต
<i>Neopomacentrus cyanomos</i>	cr	ฝูง/มีอาณาเขต
<i>N. azysron</i>	cr	ฝูง/มีอาณาเขต
<i>Stegastes spp.</i>	cr	เดี่ยว/คู่/มีอาณาเขต
<i>Cephalopholis boenak</i>	cr	เดี่ยว
<i>Epinephelus bleekeri</i>	rr	เดี่ยว
<i>Diploprion bifasciatum</i>	rr	เดี่ยว/ คู่
<i>Upeneus tragular</i>	rr	เดี่ยว
<i>Halichoeres nigrescens</i>	cr	เดี่ยว
<i>Scarus spp.</i>	rr	คู่/ฝูง
<i>Siganus javus</i>	cr	ฝูง
<i>S. guttatus</i>	cr	คู่/ฝูง
<i>S. valpinus</i>	rr	คู่/ฝูง
<i>Siganus spp.</i>	cr	ฝูง
<i>Apogon spp.</i>	rr	ฝูง/มีอาณาเขต
<i>Lactoria cornuta</i>	rr	เดี่ยว
<i>Diodon spp.</i>	rr	เดี่ยว

หมายเหตุ : cr = พบได้ทุกครั้งที่ดำน้ำสำรวจ  
rr = พบเพียงบางครั้งที่ดำน้ำสำรวจ



ตาราง D4.13 ปลาที่พบจากการสำรวจบริเวณเกาะชามในช่วงเดือนสิงหาคม 2542

หน่วย : ตัวต่อตารางเมตร

FAMILY TAXA	ทิศ และจำนวนปลาที่พบ			
	N	E	W	S
<b>BELONIDAE</b>				
<i>Tylosurus crocodilus</i>	-	-	*	*
<b>HOLOCENTRIDAE</b>				
<i>Sargocentron rubrum</i>	-	-	-	*
<b>SERRANIDAE</b>				
<i>Cephalopholis boenak</i>	-	2	2	1
<i>Epinepheus bleekeri</i>	-	-	-	*
<b>GRAMMISTIDAE</b>				
<i>Diploprion bifasciatum</i>	*	1	4	12
<b>APOGONIDAE</b>				
<i>Apogon spp.</i>	-	-	10	-
<b>LUTJANIDAE</b>				
<i>Lutjanus lutjanus</i>	>30	-	>300	-
<i>L. johnii</i>	*	*	*	*
<i>L. russelli</i>	*	*	*	*
<i>L. vitta</i>	-	-	-	1
<b>CAESIONIDAE</b>				
<i>Caesio cuning</i>	*	*	>100	>50
<i>Pterocaesio spp.</i>	-	>100	-	-
<b>HAEMULIDAE</b>				
<i>Diagramma pictum</i>	-	*	-	*
<b>LETHRINIDAE</b>				
<i>Lethrinus lentjan</i>	-	-	*	-
<b>NEMIPTERIDAE</b>				
<i>Scolopsis vosmeri</i>	*	-	*	*
<i>S. ciliatus</i>	-	1	-	1
<i>Pantapodus setosus</i>	-	-	*	-
<b>GERRIDAE</b>				
<i>Gerres filamentosus</i>	5	-	-	-
<b>MULLIDAE</b>				
<i>Upeneus tragula</i>	-	1	-	-

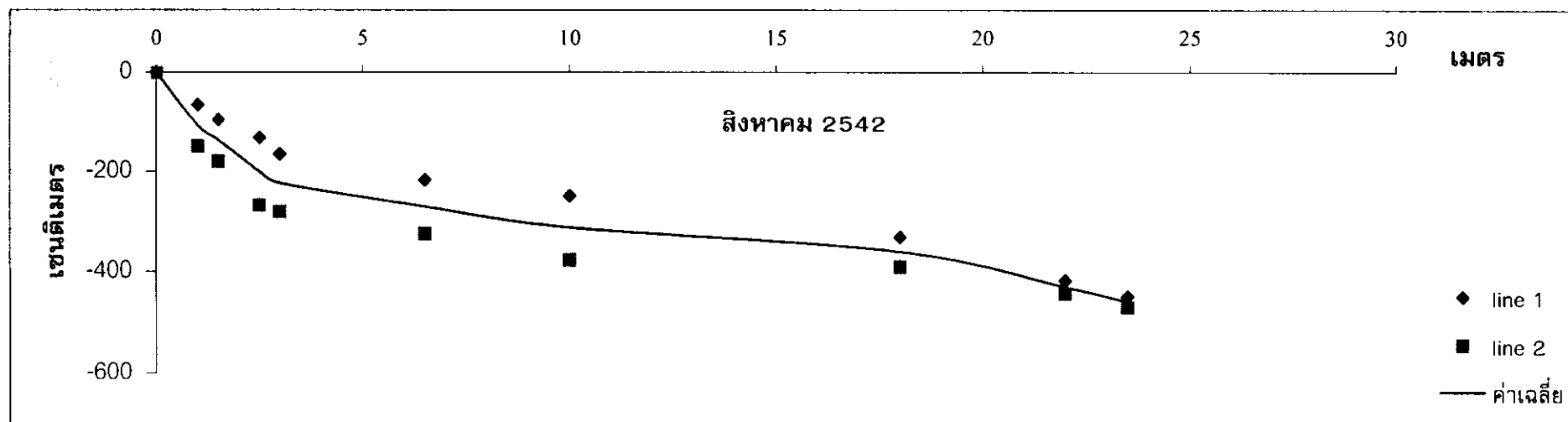
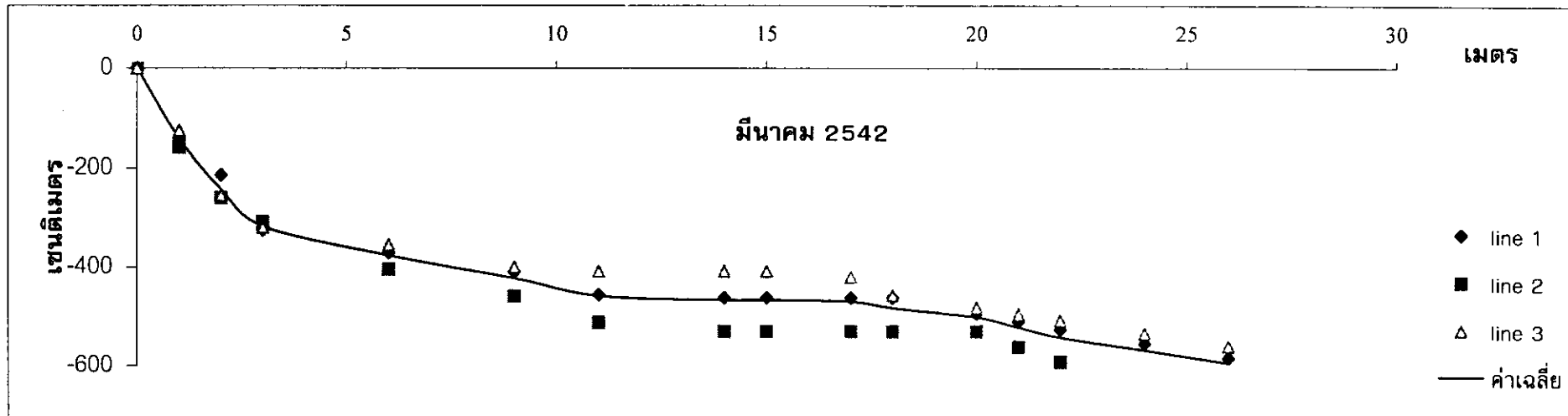
ตาราง D4.13 ปลาที่พบจากการสำรวจบริเวณเกาะชามในช่วงเดือนสิงหาคม 2542 (ต่อ)

FAMILY TAXA	ทิศ และจำนวนปลาที่พบ			
	N	E	W	S
<b>CHAETODONTIDAE</b>				
<i>Chaetodon octofasciatus</i>	3	5	12	7
<i>C. weibeli</i>	-	-	*	-
<i>Chelmon rostratus</i>	-	3	1	8
<b>POMACENTRIDAE</b>				
<i>Abudefduf bengalensis</i>	12	17	9	3
<i>A. sordidus</i>	2	*	-	-
<i>A. sexfasciatus</i>	*	2	-	-
<i>A. vaigiensis</i>	*	*	-	-
<i>Neopomacentrus cyanomos</i>	15	26	20	-
<i>N. azysron</i>	-	-	20	20
<i>Stegastes spp.</i>	11	34	30	30
<b>LABRIDAE</b>				
<i>Halichoeres nigrescens</i>	6	12	5	6
<b>SCARIDAE</b>				
<i>Scarus spp.</i>	*	*	*	*
<b>SIGANIDAE</b>				
<i>Siganus javus</i>	>100	>50	*	*
<i>S. guttatus</i>	*	-	*	-
<i>S. valpinus</i>	*	-	-	-
<i>S. canaliculatus</i>	-	*	*	-
<b>OSTRACIIDAE</b>				
<i>Lactoria cornuta</i>	-	*	-	*
<b>DIODONTIDAE</b>				
<i>Diodon spp.</i>	-	*	-	*

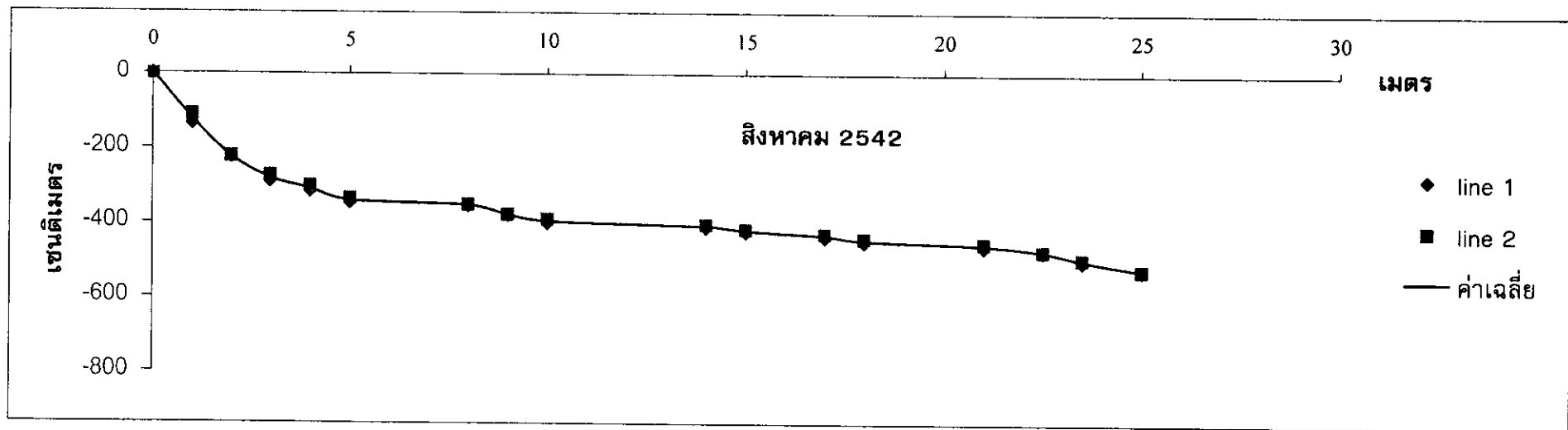
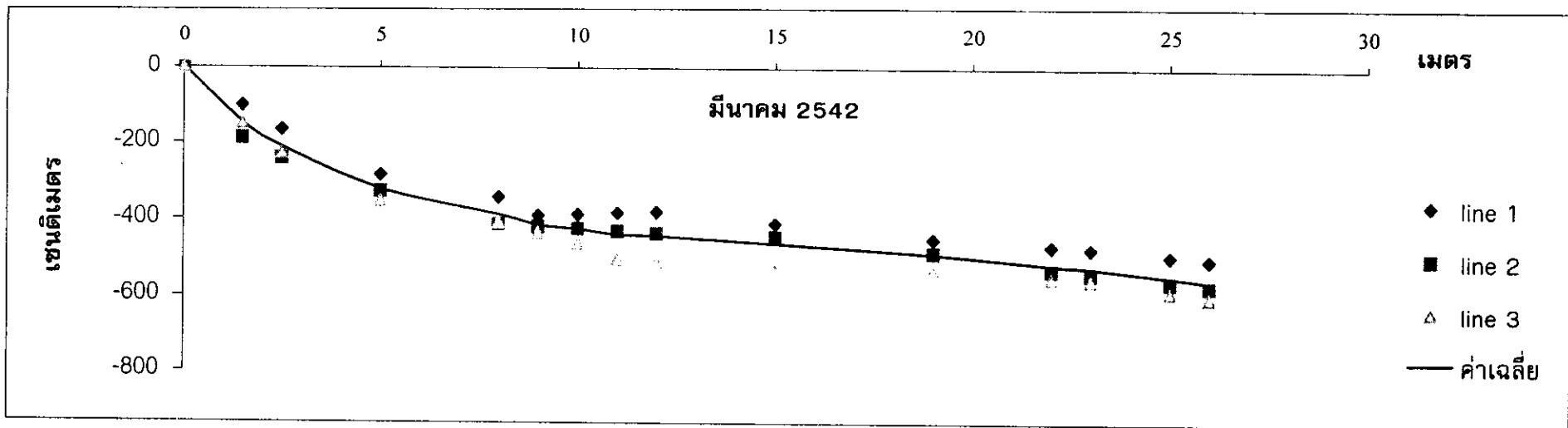
หมายเหตุ : \* ปลาที่พบอยู่นอกแนวสำรวจ โดยการว่ายสำรวจนอกเหนือจากการวาง Line transect

ภาคผนวก D5

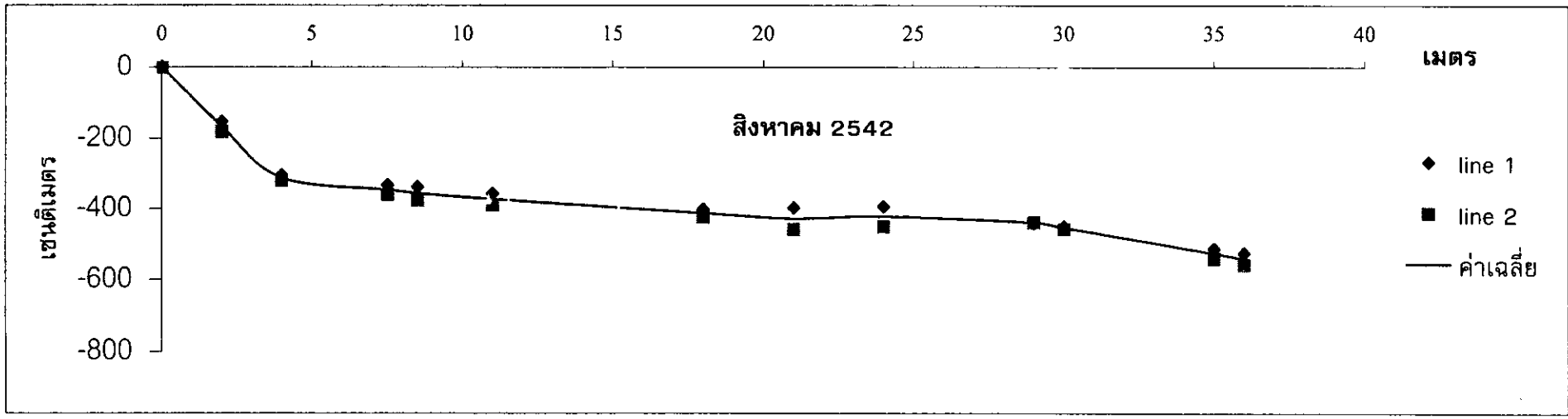
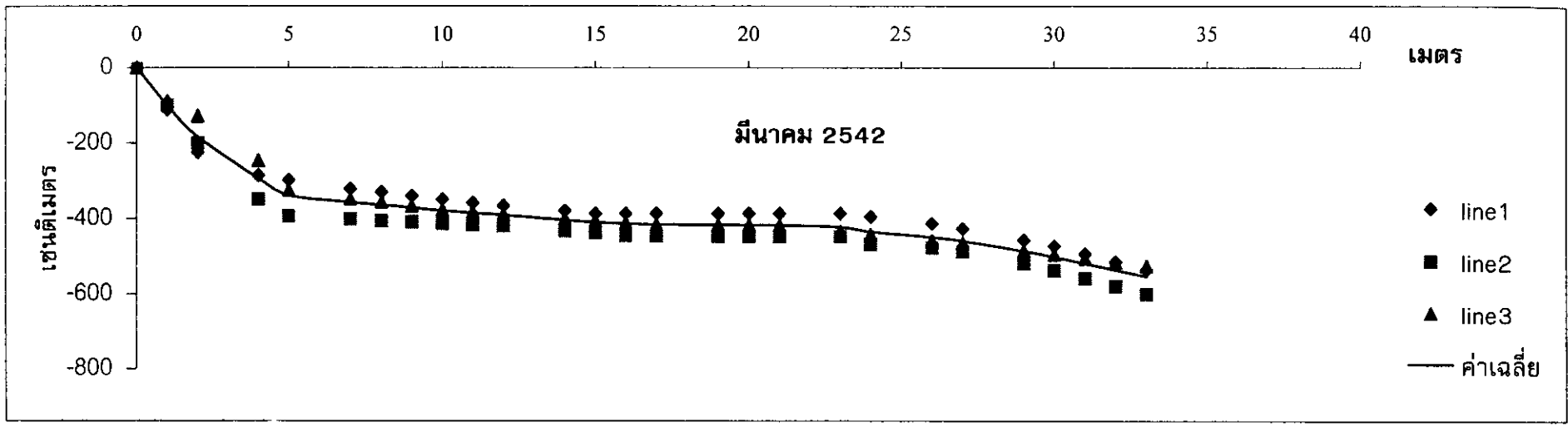
พื้นที่ศึกษาระบบนิเวศหาดทราย



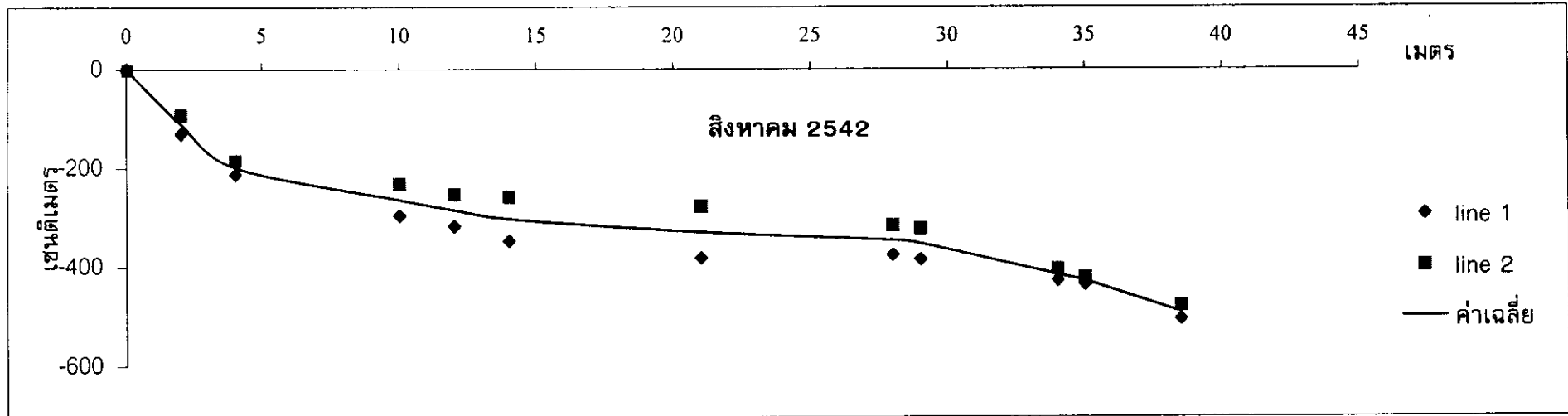
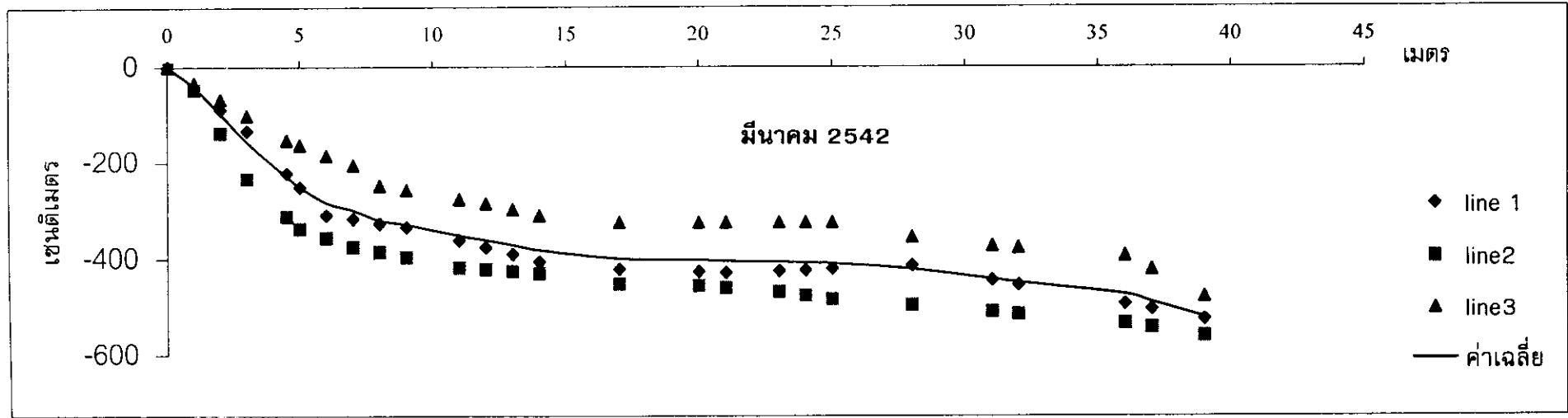
รูป D5.1 ภาพตัดขวางชายหาดสถานี B1 สำรวจในเดือนมีนาคม และ สิงหาคม 2542



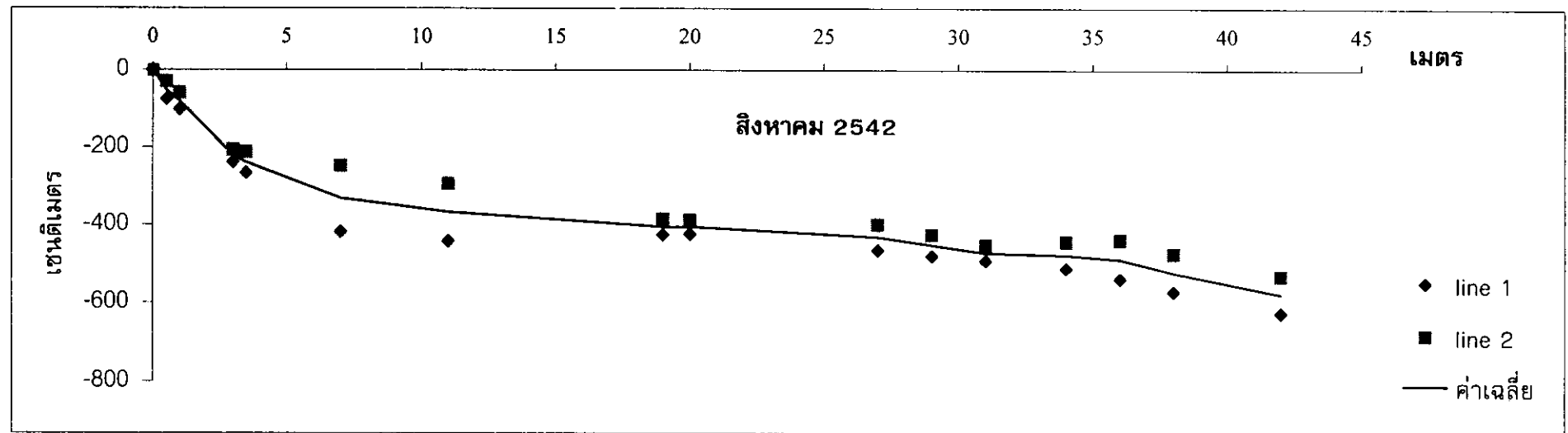
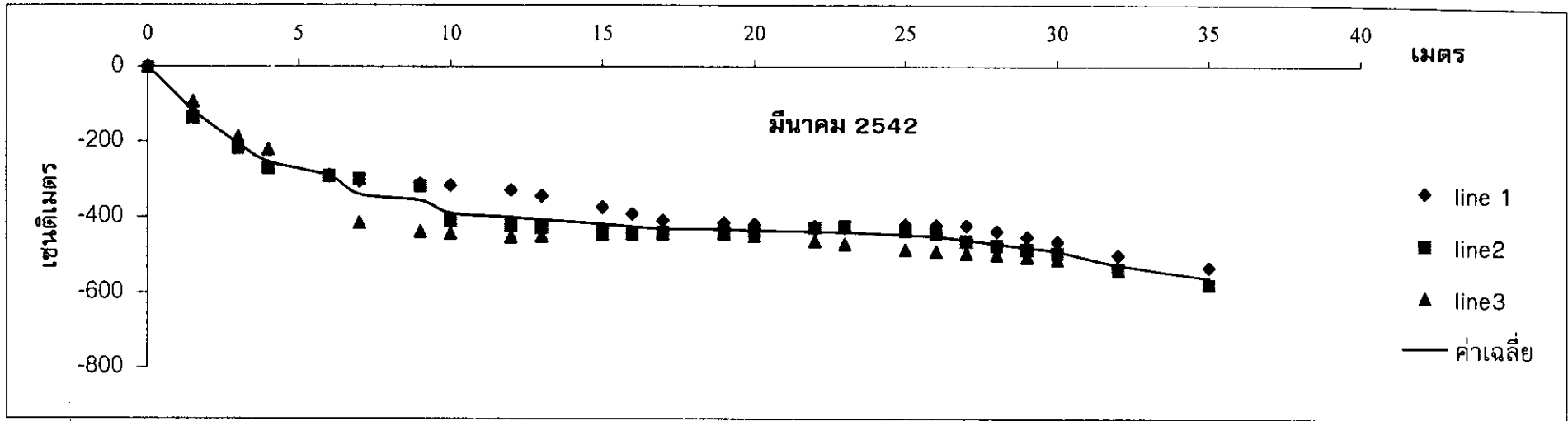
รูป D5.2 ภาพตัดขวางชายหาดสถานี B2 สํารวจในเดือนมีนาคม และสิงหาคม 2542



รูป D5.3 ภาพตัดขวางชายหาดสถานี B3 สํารวจในเดือนมีนาคม และสิงหาคม 2542



รูป D5.4 ภาพตัดขวางชายหาดสถานี B4 สํารวจในเดือนมีนาคม และสิงหาคม 2542



รูป D5.5 ภาพตัดขวางชายหาดสถานี B5 สํารวจในเดือนมีนาคม และสิงหาคม 2542





รูป D5.6a  
ชายหาดด้านทิศเหนือ



รูป D5.6b  
ชายหาดด้านทิศใต้

รูป D5.6 ลักษณะภูมิประเทศของชายหาดด้านทิศเหนือ-ใต้ ของสถานี B1  
เดือนกันยายน 2542



รูป D5.7a  
ชายหาดด้านทิศเหนือ



รูป D5.7b  
ชายหาดด้านทิศใต้

รูป D5.7 ลักษณะภูมิประเทศของชายหาดด้านทิศเหนือ-ใต้ ของสถานี B2  
เดือนกันยายน 2542 (ซึ่งมีสภาพถูกไถปรับพื้นที่มาก่อน)