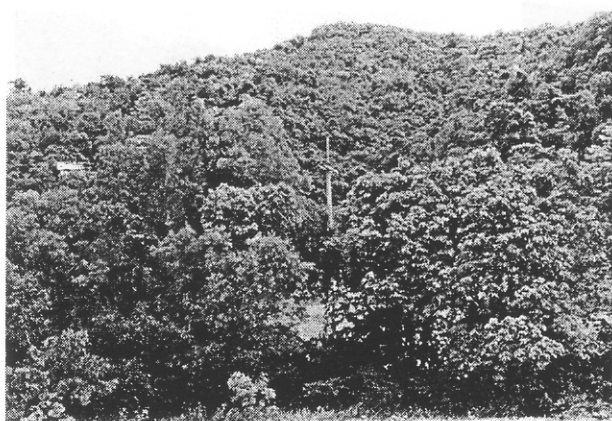


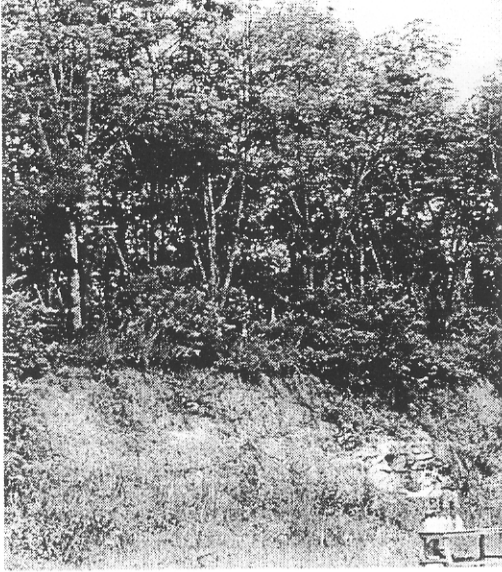
รูป F2.7 (ข)  
จุดสำรวจข้อมูลสัตว์ป่า  
บริเวณบ้านทุ่งสำน



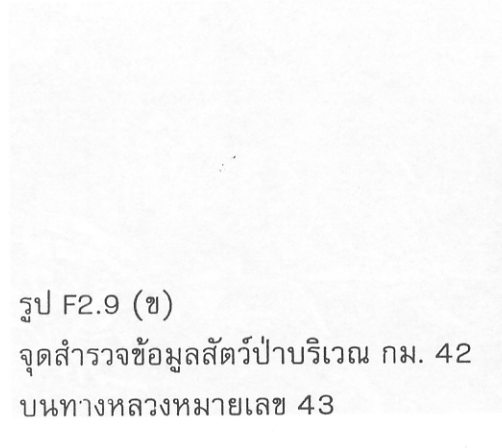
รูป F2.8 (ก)  
จุดสำรวจข้อมูลสัตว์ป่า  
บริเวณควนหมาแหงน



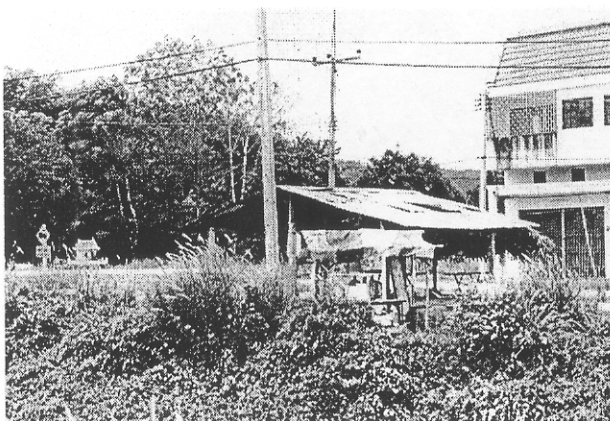
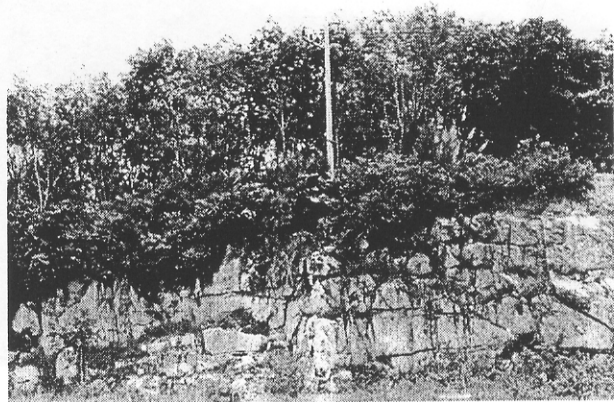
รูป F2.8 (ข)  
จุดสำรวจข้อมูลสัตว์ป่า  
บริเวณควนหมาแหงน



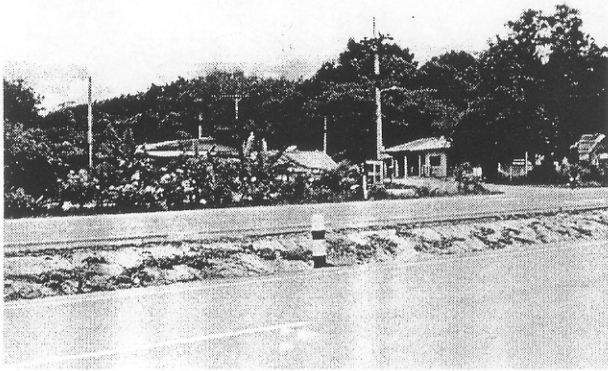
รูป F2.9 (ก)  
จุดสำรวจข้อมูลสัตว์ป่าบริเวณ กม. 42  
บนทางหลวงหมายเลข 43



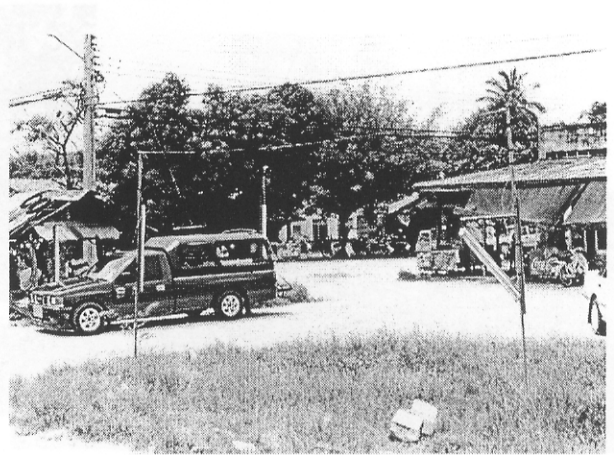
รูป F2.9 (ข)  
จุดสำรวจข้อมูลสัตว์ป่าบริเวณ กม. 42  
บนทางหลวงหมายเลข 43



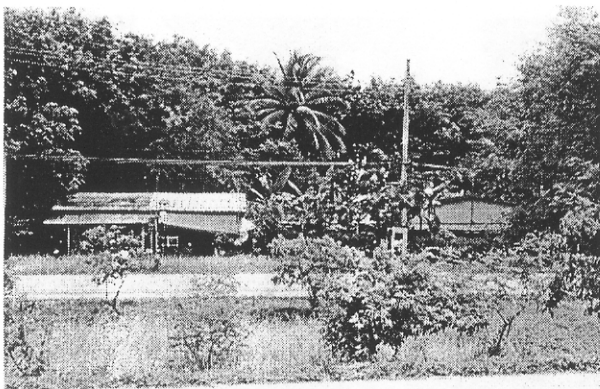
รูป F2.10 (ก)  
จุดสำรวจข้อมูลสัตว์ป่า  
บริเวณ ใกล้ทางรถไฟ



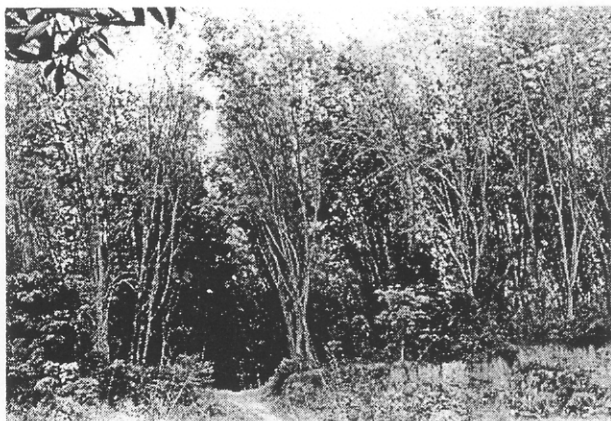
รูป F2.10 (ข)  
จุดสำรวจข้อมูลสัตว์ป่า  
บริเวณ ใกล้ทางรถไฟ



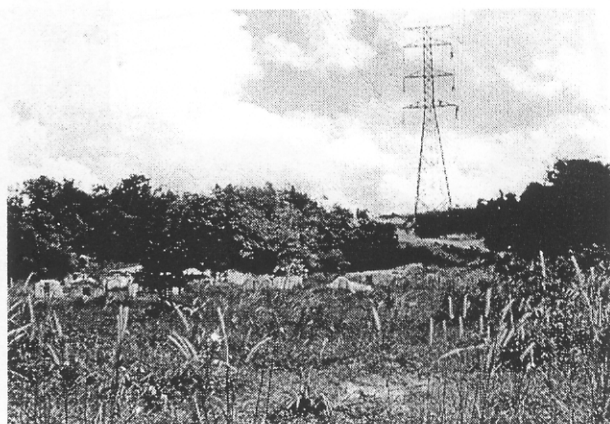
รูป F2.11 (ก)  
จุดสำรวจข้อมูลสัตว์ป่า  
บริเวณนาหม่อม



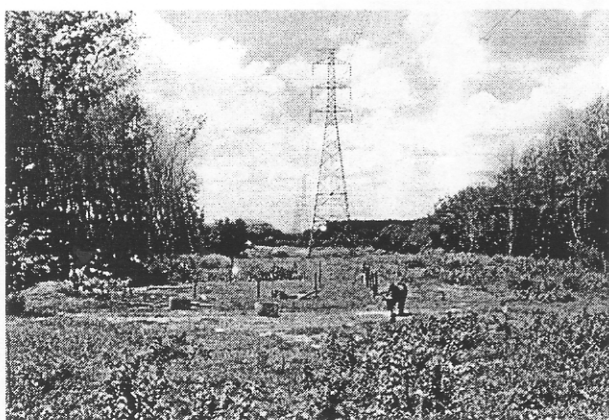
รูป F2.11 (ข)  
จุดสำรวจข้อมูลสัตว์ป่า  
บริเวณนาหม่อม



รูป F2.13 (ข)  
จุดสำรวจข้อมูลสัตว์ป่า  
บริเวณบ้านวังพร้าว

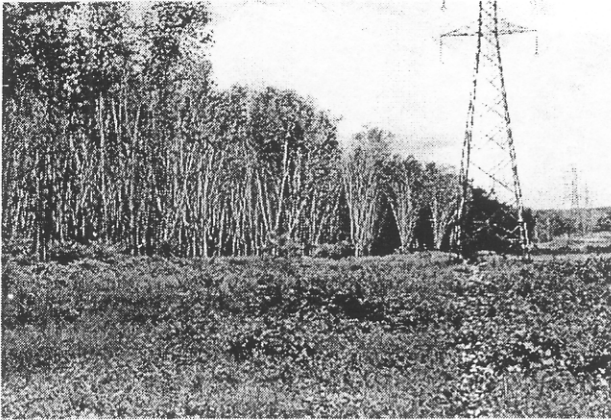


รูป F2.14  
จุดสำรวจข้อมูลสัตว์ป่า  
บริเวณบ้านคลองยา

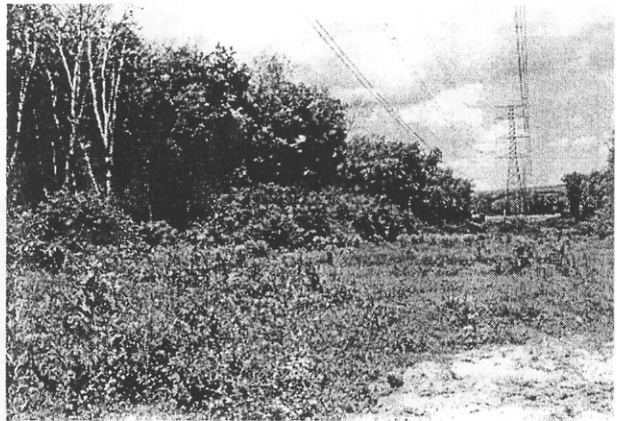


รูป F2.15  
จุดสำรวจข้อมูลสัตว์ป่า  
บริเวณบ้านไร่





รูป F2.16  
จุดสำรวจข้อมูลสัตว์ป่า  
บริเวณบ้านพะตง



รูป F2.17  
จุดสำรวจข้อมูลสัตว์ป่า  
บริเวณบ้านคลองตง



รูป F2.18  
จุดสำรวจข้อมูลสัตว์ป่า  
บริเวณบ้านวังปริง