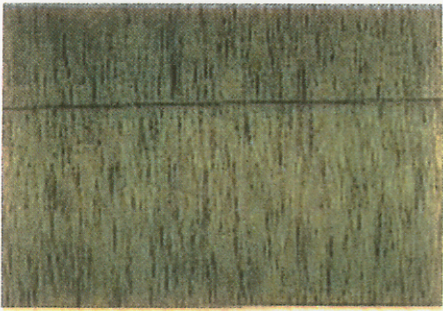
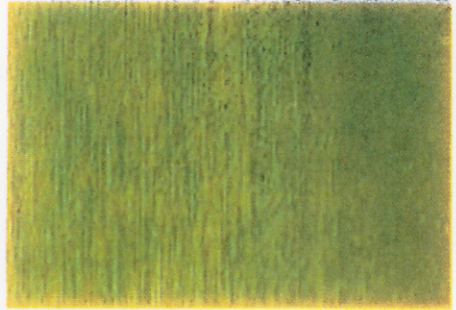


ภาคผนวก ง

การสึกหรอของลูกสูบปั๊มเชื้อเพลิงเมื่อใช้ดีเซลผสมน้ำมันปาล์มดิบ 10 % เป็นเชื้อเพลิง ผลการตรวจสอบพื้นผิวด้วยกล้องจุลทรรศน์เปรียบเทียบระหว่างลูกสูบปั๊มเชื้อเพลิงแรงดันสูงที่ยังไม่ได้ใช้งานกับลูกสูบปั๊มเชื้อเพลิงแรงดันสูงที่ใช้งานด้วยน้ำมันดีเซลผสมน้ำมันปาล์มดิบ 10% เป็นเชื้อเพลิง ในระยะทางรวม 20,000 กิโลเมตร ได้ผลดังนี้



ก่อนใช้งาน

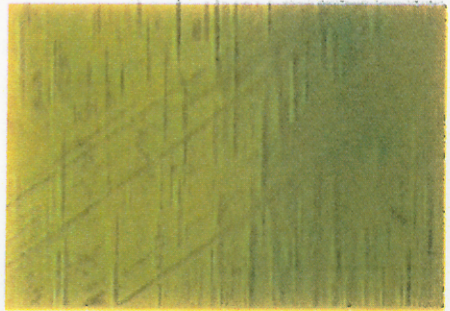


หลังใช้งาน

รูปที่ ง.1 แสดงผลการเปรียบเทียบของลูกสูบปั๊มเชื้อเพลิงแรงดันสูงที่ตำแหน่ง 1A

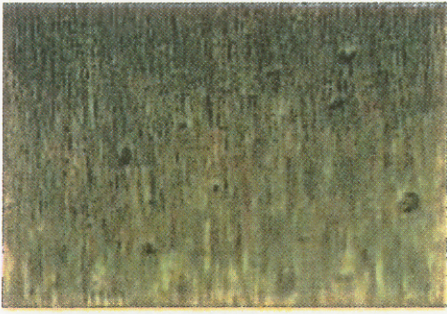


ก่อนใช้งาน

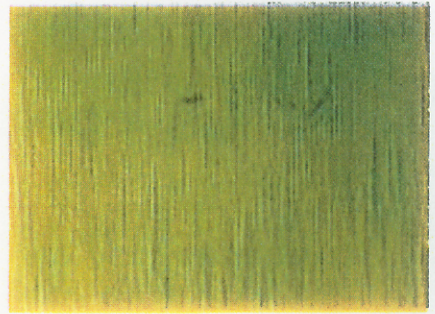


หลังใช้งาน

รูปที่ ง.2 แสดงผลการเปรียบเทียบของลูกสูบปั๊มเชื้อเพลิงแรงดันสูงที่ตำแหน่ง 1B

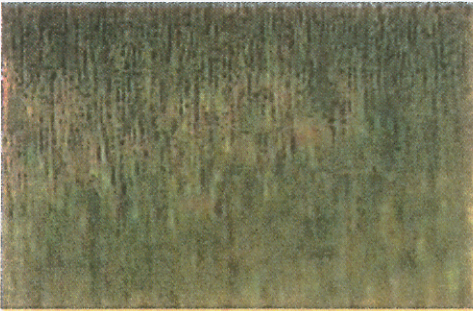


ก่อนใช้งาน

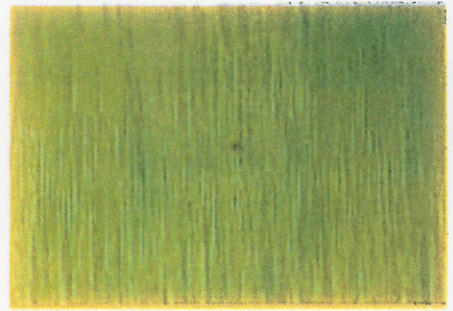


หลังใช้งาน

รูปที่ ง.1 แสดงผลการเปรียบเทียบของลูกปัดเชื่อมเพลิงแรงดันสูงที่ตำแหน่ง 1c

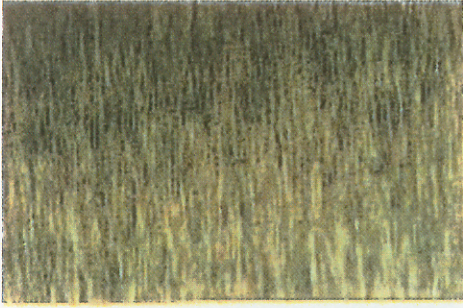


ก่อนใช้งาน

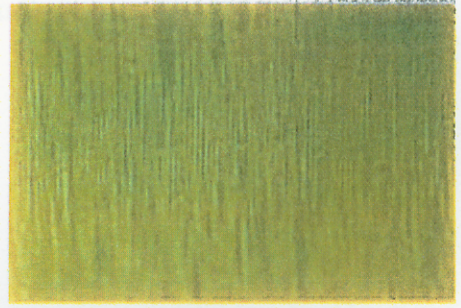


หลังใช้งาน

รูปที่ ง.4 แสดงผลการเปรียบเทียบของลูกปัดเชื่อมเพลิงแรงดันสูงที่ตำแหน่ง 1D

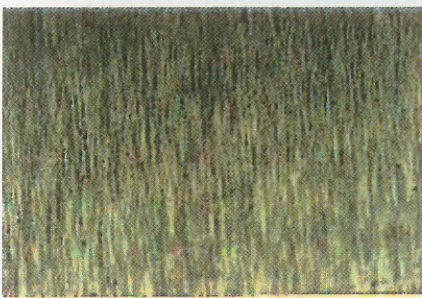


ก่อนใช้งาน

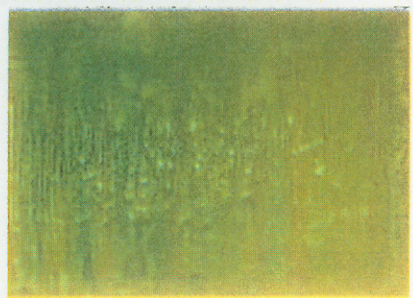


หลังใช้งาน

รูปที่ ง.5 แสดงผลการเปรียบเทียบของลูกปัดเชื่อมเพลิงแรงดันสูงที่ตำแหน่ง 1e



ก่อนใช้งาน

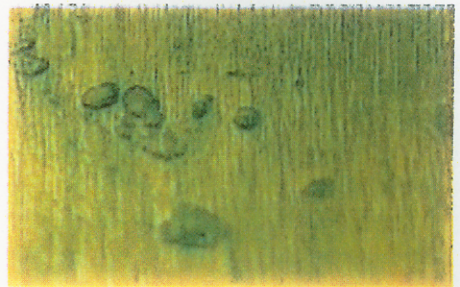


หลังใช้งาน

รูปที่ ก.6 แสดงผลการเปรียบเทียบของลูกปัดเชื่อมเพลิงแรงดันสูงที่ตำแหน่ง 1F

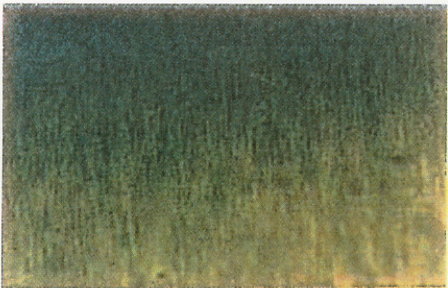


ก่อนใช้งาน

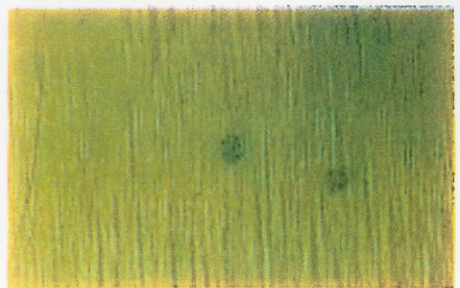


หลังใช้งาน

รูปที่ ง.7 แสดงผลการเปรียบเทียบของลูกปัดเชื้อเพลิงแรงดันสูงที่ตำแหน่ง 2A

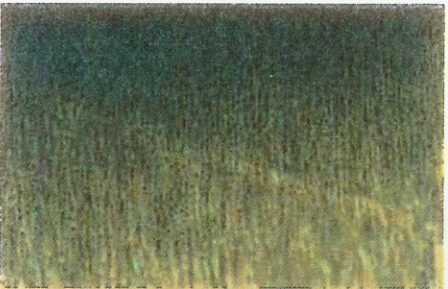


ก่อนใช้งาน

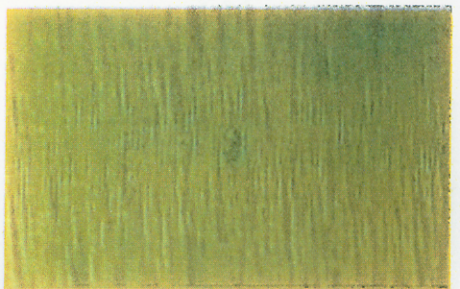


หลังใช้งาน

รูปที่ ง.8 แสดงผลการเปรียบเทียบของลูกปัดเชื้อเพลิงแรงดันสูงที่ตำแหน่ง 2B

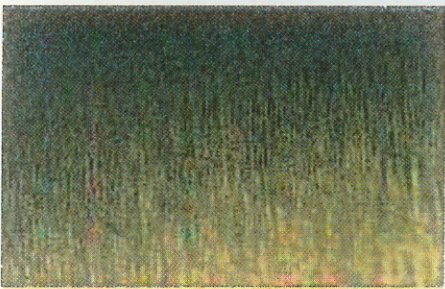


ก่อนใช้งาน

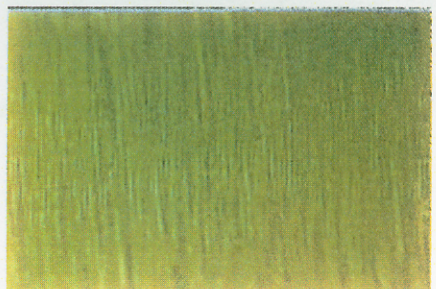


หลังใช้งาน

รูปที่ ง.9 แสดงผลการเปรียบเทียบของลูกปัดเชื้อเพลิงแรงดันสูงที่ตำแหน่ง 2C

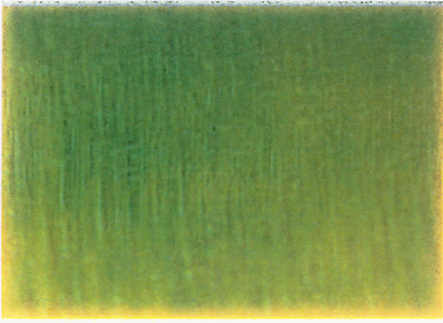


ก่อนใช้งาน

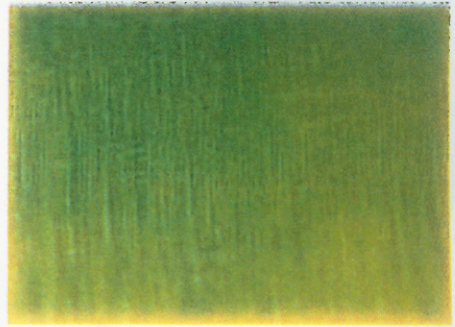


หลังใช้งาน

รูปที่ ง.10 แสดงผลการเปรียบเทียบของลูกปัดเชื้อเพลิงแรงดันสูงที่ตำแหน่ง 2D

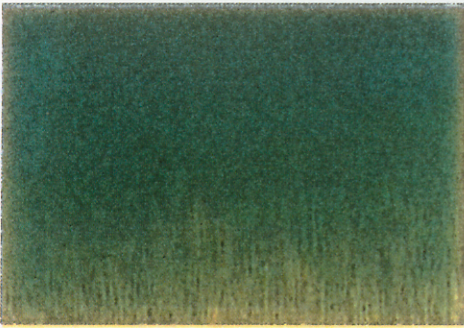


ก่อนใช้งาน

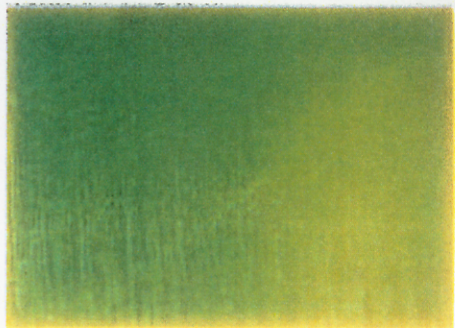


หลังใช้งาน

รูปที่ ง.11 แสดงผลการเปรียบเทียบของลูกปัดเนื้อเพลิงแรงดันสูงที่ตำแหน่ง 2E

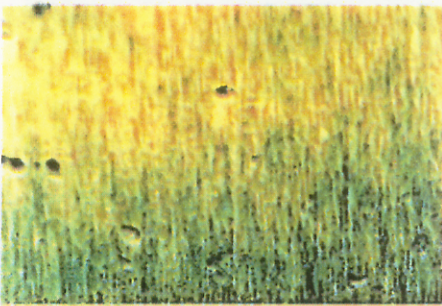


ก่อนใช้งาน

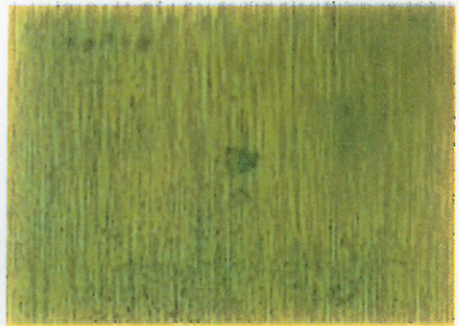


หลังใช้งาน

รูปที่ ง.12 แสดงผลการเปรียบเทียบของลูกปัดเนื้อเพลิงแรงดันสูงที่ตำแหน่ง 2F

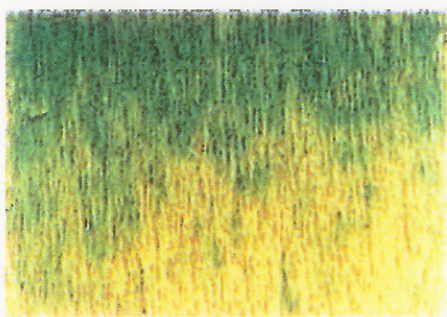


ก่อนใช้งาน

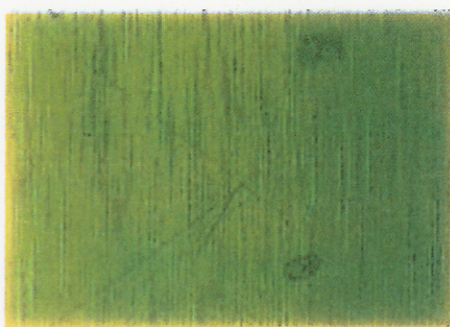


หลังใช้งาน

รูปที่ ง.13 แสดงผลการเปรียบเทียบของลูกปัดเนื้อเพลิงแรงดันสูงที่ตำแหน่ง 3A

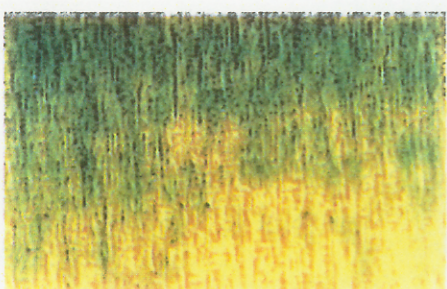


ก่อนใช้งาน

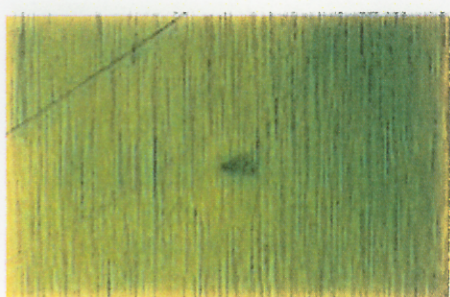


หลังใช้งาน

รูปที่ ง.14 แสดงผลการเปรียบเทียบของลูกปัดเม็ดเชื้อเพลิงแรงดันสูงที่ตำแหน่ง 3B

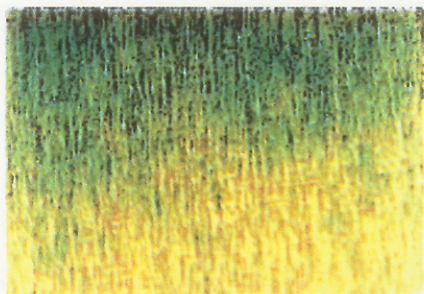


ก่อนใช้งาน

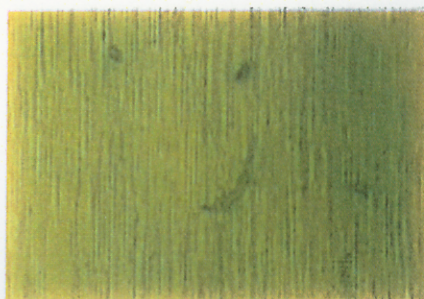


หลังใช้งาน

รูปที่ ง.15 แสดงผลการเปรียบเทียบของลูกปัดเม็ดเชื้อเพลิงแรงดันสูงที่ตำแหน่ง 3C

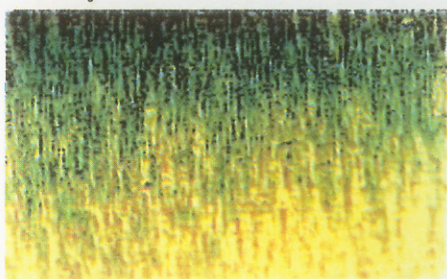


ก่อนใช้งาน

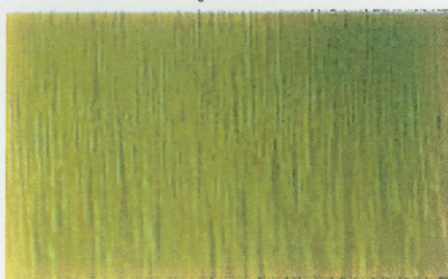


หลังใช้งาน

รูปที่ ง.16 แสดงผลการเปรียบเทียบของลูกปัดเม็ดเชื้อเพลิงแรงดันสูงที่ตำแหน่ง 3D

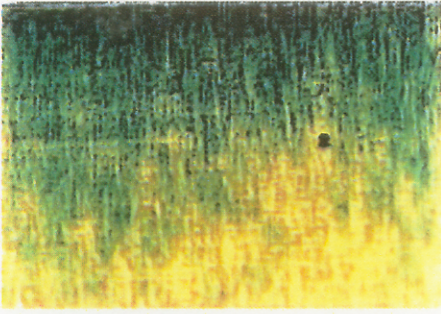


ก่อนใช้งาน

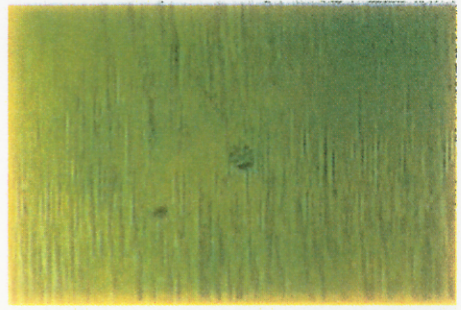


หลังใช้งาน

รูปที่ ง.17 แสดงผลการเปรียบเทียบของลูกปัดเม็ดเชื้อเพลิงแรงดันสูงที่ตำแหน่ง 3E

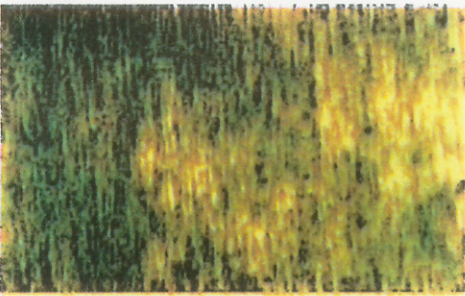


ก่อนใช้งาน

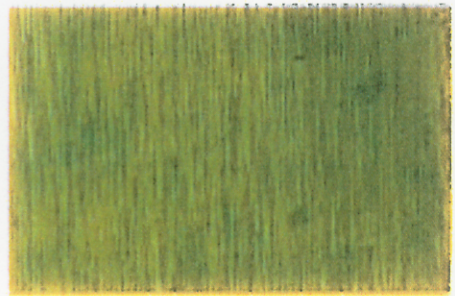


หลังใช้งาน

รูปที่ ง.18 แสดงผลการเปรียบเทียบของลูกปัดเชื่อมเพลิงแรงดันสูงที่ตำแหน่ง 3F

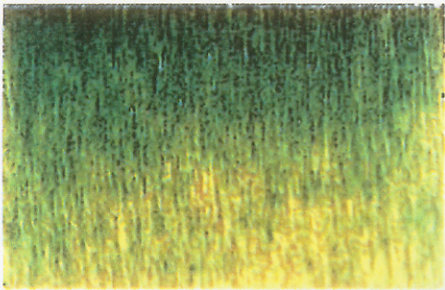


ก่อนใช้งาน

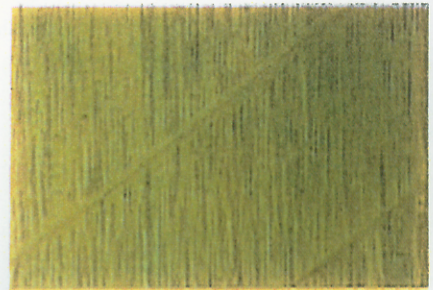


หลังใช้งาน

รูปที่ ง.19 แสดงผลการเปรียบเทียบของลูกปัดเชื่อมเพลิงแรงดันสูงที่ตำแหน่ง 4A

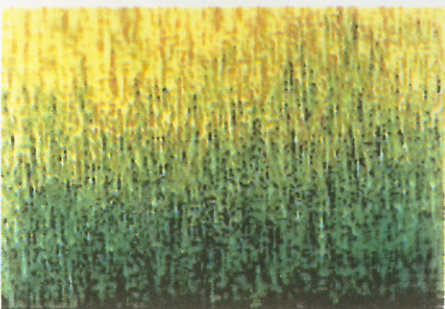


ก่อนใช้งาน

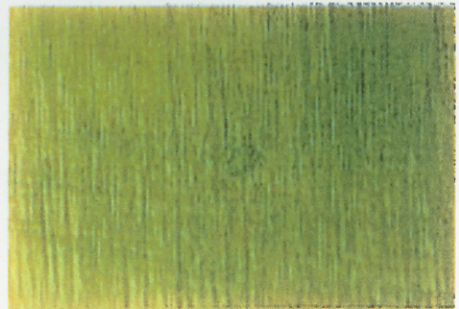


หลังใช้งาน

รูปที่ ง.20 แสดงผลการเปรียบเทียบของลูกปัดเชื่อมเพลิงแรงดันสูงที่ตำแหน่ง 4B

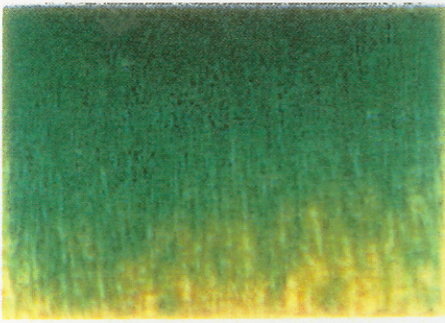


ก่อนใช้งาน

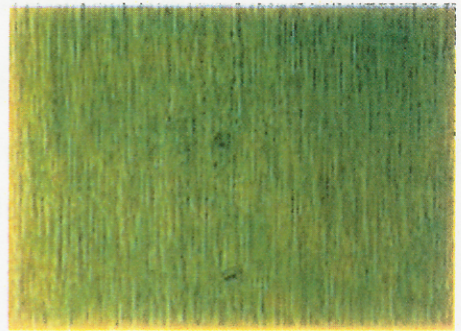


หลังใช้งาน

รูปที่ ง.21 แสดงผลการเปรียบเทียบของลูกปัดเชื่อมเพลิงแรงดันสูงที่ตำแหน่ง 4C

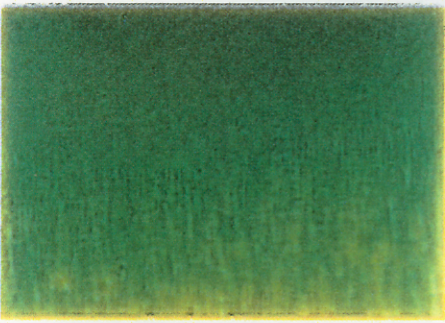


ก่อนใช้งาน

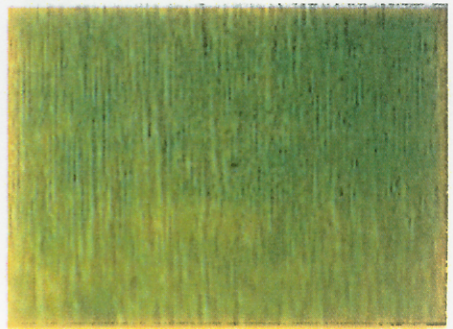


หลังใช้งาน

รูปที่ ง.22 แสดงผลการเปรียบเทียบของลูกปืนเชื้อเพลิงแรงดันสูงที่ตำแหน่ง 4D

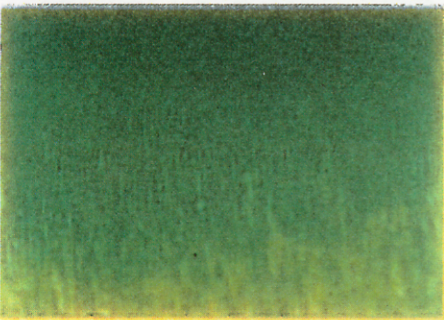


ก่อนใช้งาน

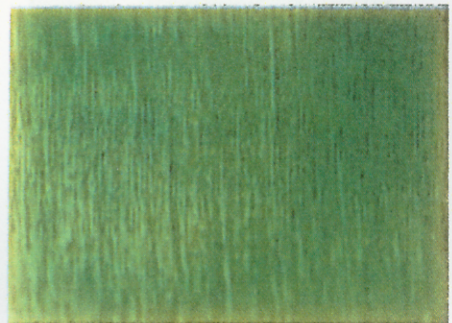


หลังใช้งาน

รูปที่ ง.23 แสดงผลการเปรียบเทียบของลูกปืนเชื้อเพลิงแรงดันสูงที่ตำแหน่ง 4E



ก่อนใช้งาน



หลังใช้งาน

รูปที่ ง.24 แสดงผลการเปรียบเทียบของลูกปืนเชื้อเพลิงแรงดันสูงที่ตำแหน่ง 4F