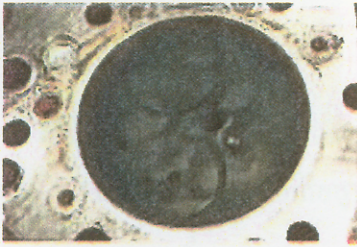


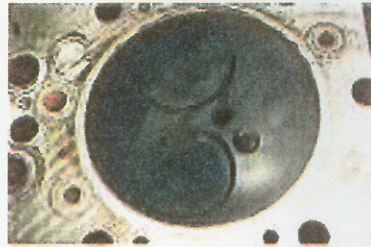
สภาพชิ้นส่วนของเครื่องยนต์หลังใช้งาน

ผลจากการทดสอบเครื่องยนต์โดยใช้น้ำมันเชื้อเพลิงดีเซล 100% และน้ำมันปาล์มผสมดีเซล 10 % ในระยะทางทั้งหมดประมาณ 80,000 กิโลเมตร จากนั้นทำการถอดชิ้นส่วนต่างๆ ออกมาเพื่อแสดงผลการสึกหรอด้วยสายตา ดังในรูปต่อไปนี้

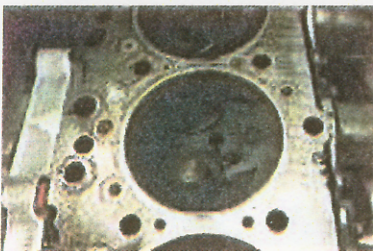
1. ส่วนของฝาสูบ



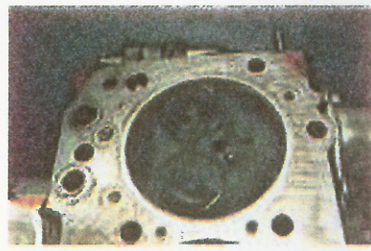
รูปที่ จ. ฝาสูบที่ 1



รูปที่ จ.2 ฝาสูบที่ 2

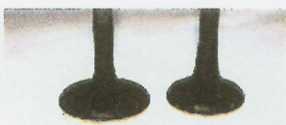


รูปที่ จ.3 ฝาสูบที่ 3



รูปที่ จ.4 ฝาสูบที่ 4

2. ส่วนของลิ้นไอดีและลิ้นไอเสีย



รูปที่ จ.5 ชุดลิ้นสูบที่ 1



รูปที่ จ.6 ชุดลิ้นสูบที่ 2

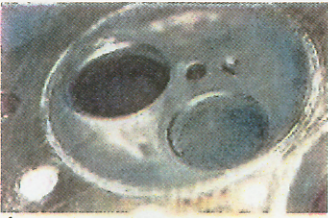


รูปที่ จ.7 ชุดลิ้นสูบที่ 3



รูปที่ จ.8 ชุดลิ้นสูบที่ 4

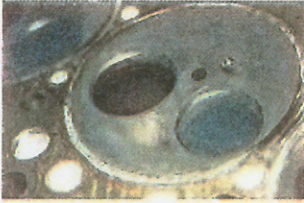
3. ส่วนบริเวณช่องไอดีและช่องไอเสีย



รูปที่ จ.9 ช่องไอดีและไอเสียสูบที่ 1

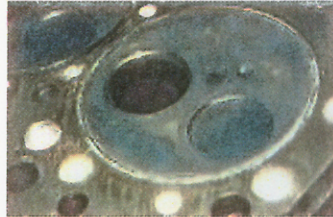


รูปที่ จ.10 ช่องไอดีและไอเสียสูบที่ 2



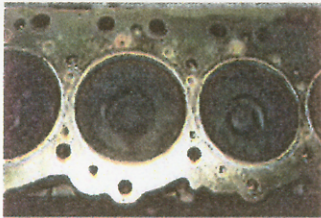
รูปที่ จ.11 ช่องไอดีและไอเสียสูบที่

3

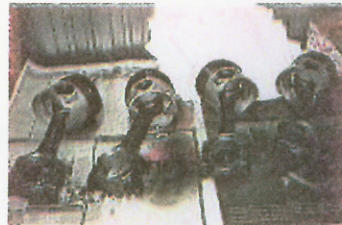


รูปที่ จ.12 ช่องไอดีและไอเสียสูบที่ 4

4. ส่วนของลูกสูบและก้านสูบ



รูปที่ จ.13 บริเวณหัวสูบของลูกสูบ

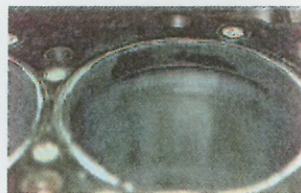


รูปที่ จ.14 ลูกสูบและก้านสูบ

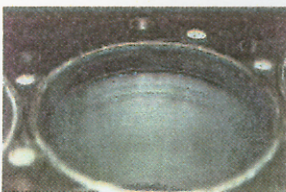
5. ส่วนบริเวณกระบอกสูบ



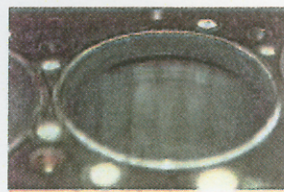
รูปที่ จ.15 บริเวณกระบอกสูบที่ 1



รูปที่ จ.16 บริเวณกระบอกสูบที่ 2

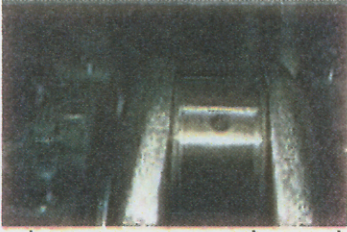


รูปที่ จ.17 บริเวณกระบอกสูบที่ 3

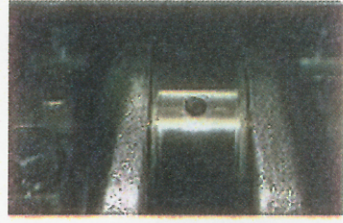


รูปที่ จ.18 บริเวณกระบอกสูบที่ 4

6. ส่วนของเพลาช้อเหวียง



รูปที่ จ.19 บริเวณช้อเหวียงสับที่ 1



รูปที่ จ.20 บริเวณช้อเหวียงสับที่ 2



รูปที่ จ.21 บริเวณช้อเหวียงสับที่ 3



รูปที่ จ.22 บริเวณช้อเหวียงสับที่ 4

7. ส่วนของหัวฉีดเชื้อเพลิง



รูปที่ จ.23 หัวฉีดเชื้อเพลิงในแต่ละสูบ