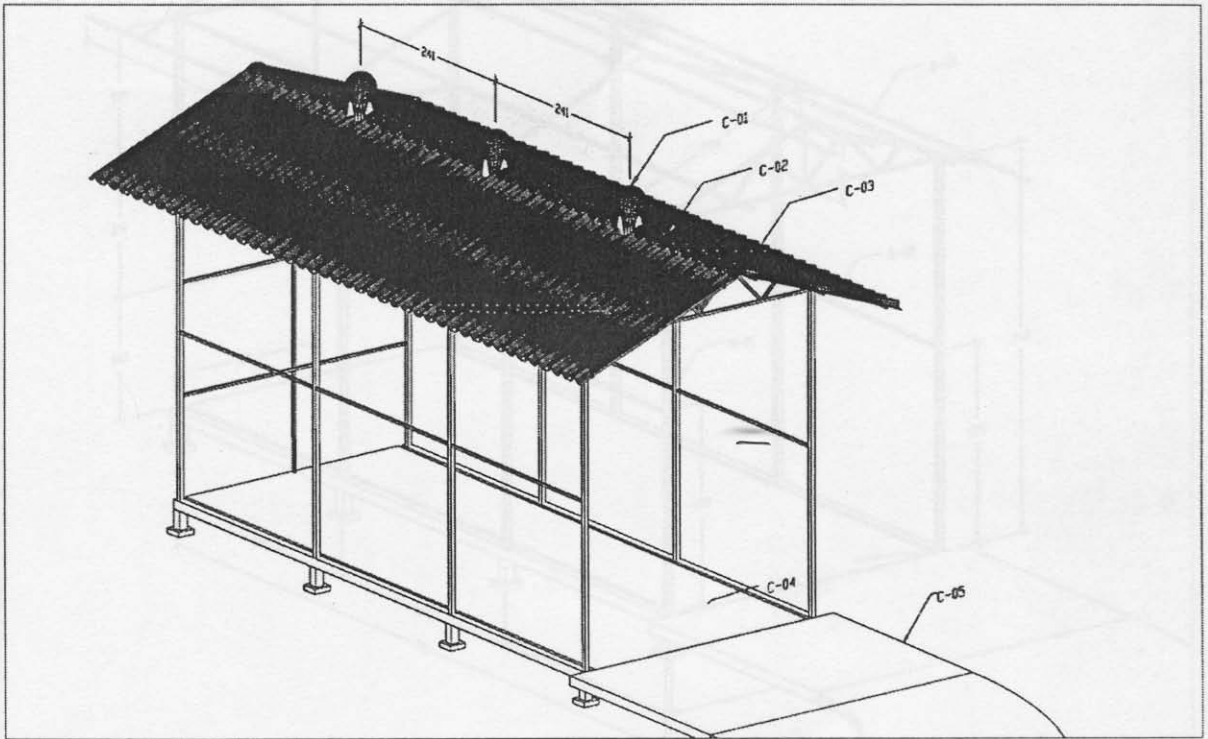
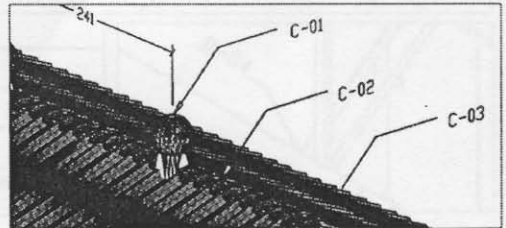


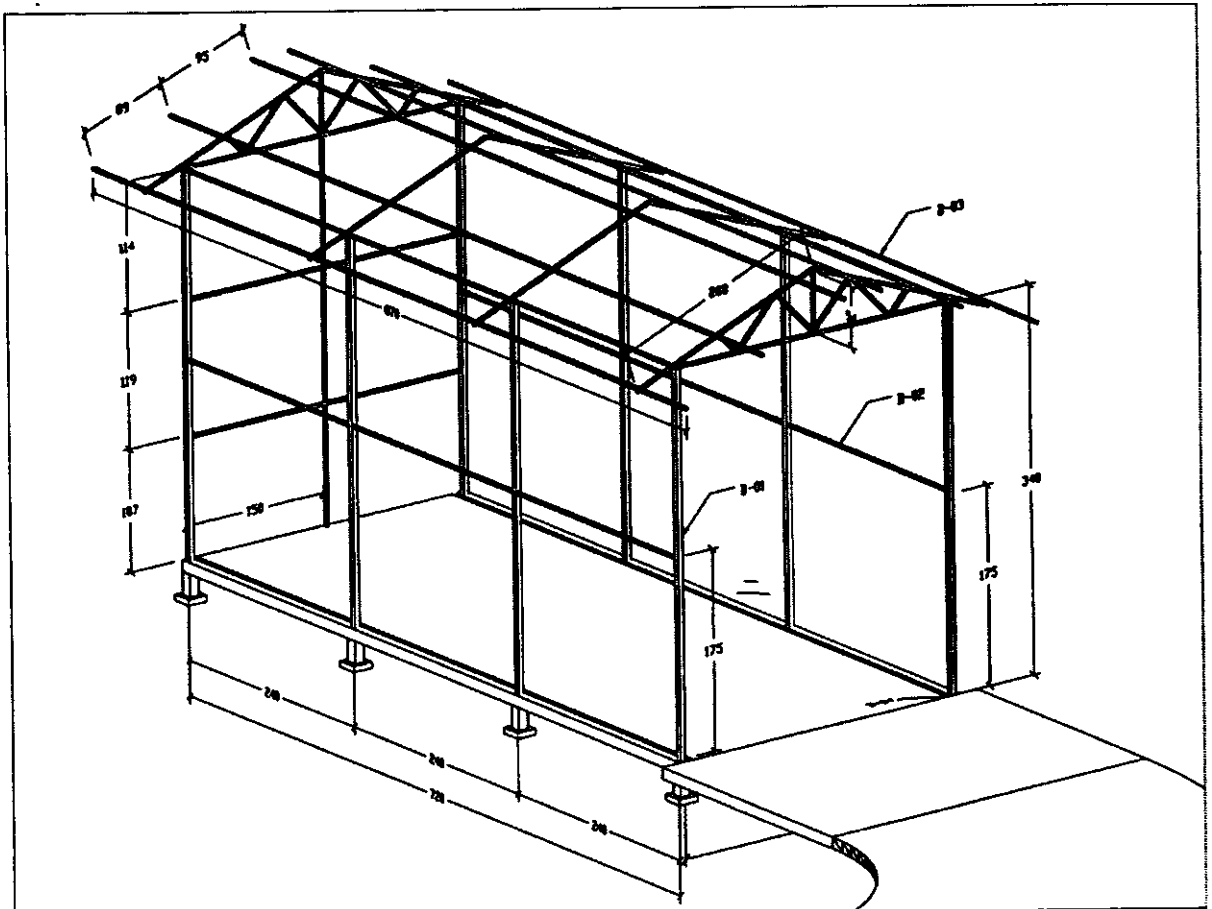
ภาคผนวก

ผ.1 แบบโครงสร้างโรงตากยางแผ่นดิบ



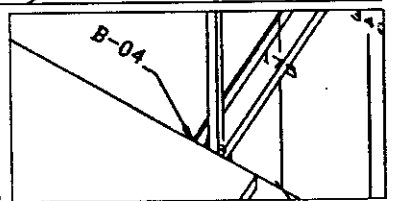
รายการ		
C-01	พัดลมระบายอากาศ	๑ 1'-1.5'
C-02	คร่อมมุมกระเบื้องใส	
C-03	กระเบื้องลอนใส	
C-04	พื้นคอนกรีตเสริมเหล็กในโรงตากยางแผ่น	หนา 4"
C-05	พื้นคอนกรีตเสริมเหล็กเชื่อมคอรหว่างห้องตากยางกับโรงรมยาง	หนา 4"

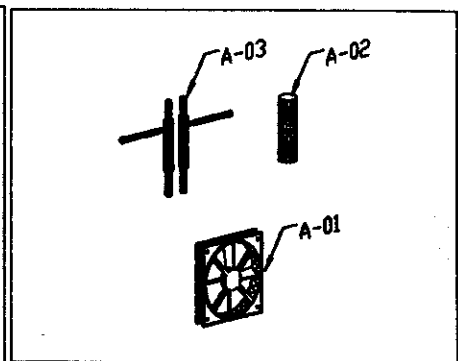
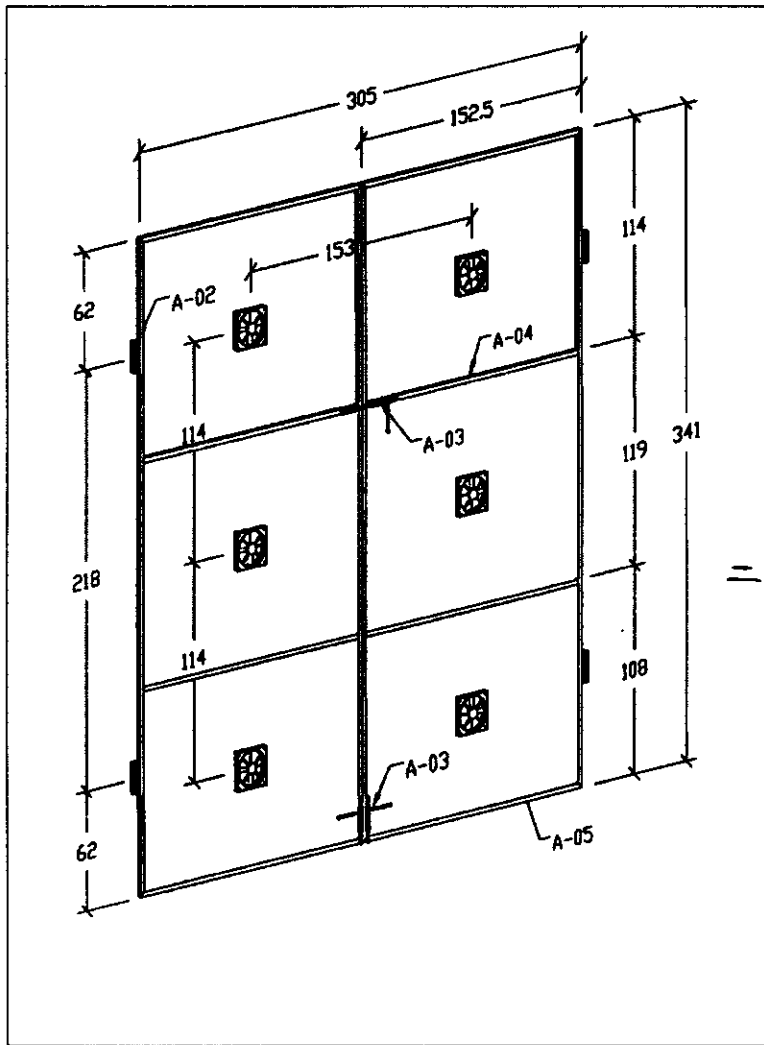




รายการ

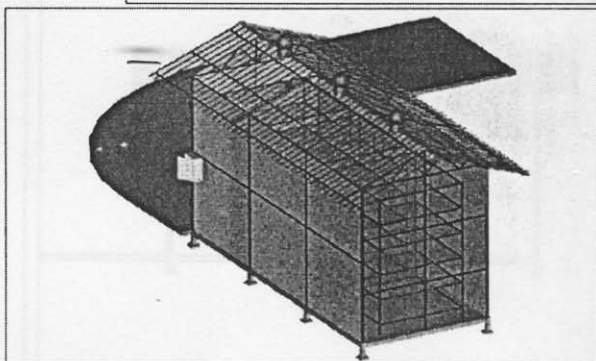
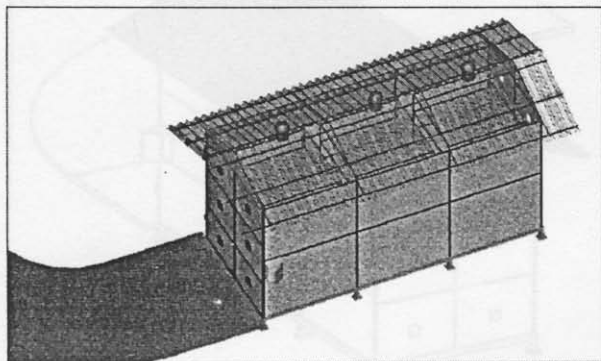
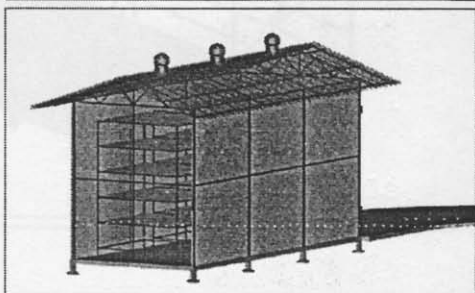
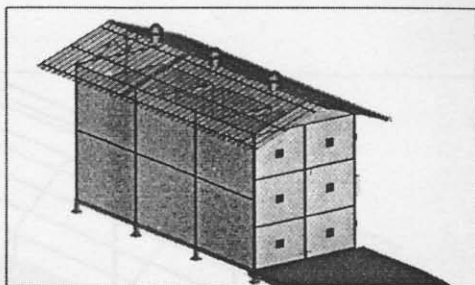
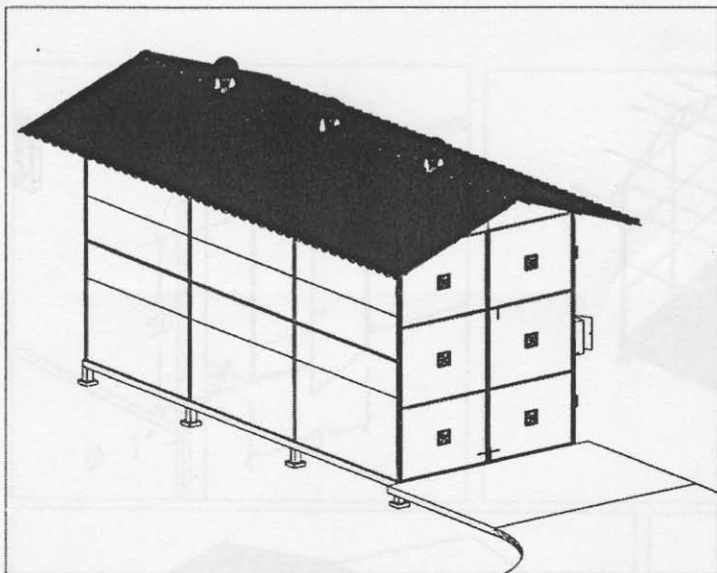
B-01	เหล็กสี่เหลี่ยมผืนผ้า	2"x2" หน้า 1/2"
B-02	เหล็กสี่เหลี่ยมผืนผ้า	1"x1" หน้า 1/8"
B-03	เหล็กสี่เหลี่ยมผืนผ้า	1"x1" หน้า 1/8"
B-04	รองวางน้ำ	รองคอนกรีต 2'x1" ลาดเฉียงจากกลางของคานขวาง

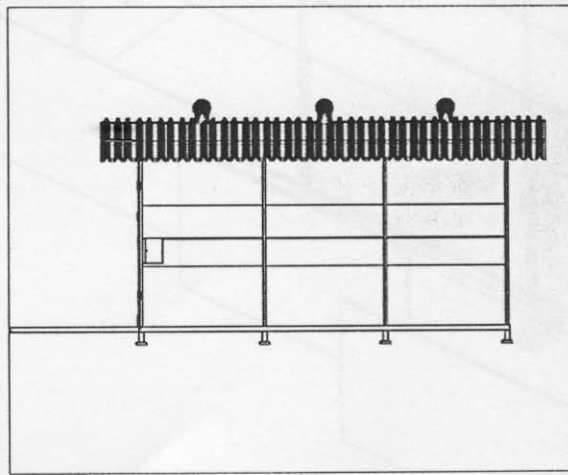
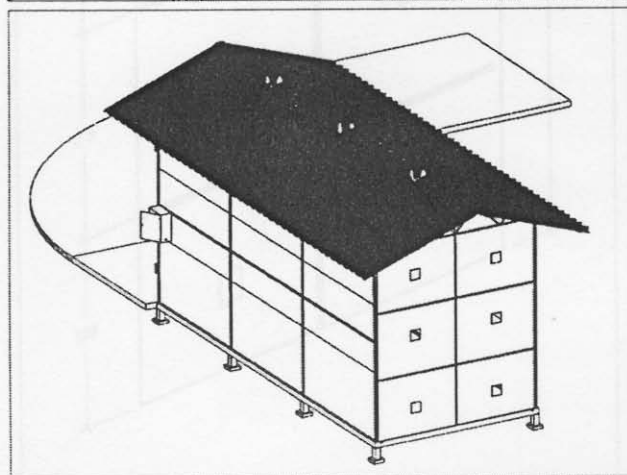
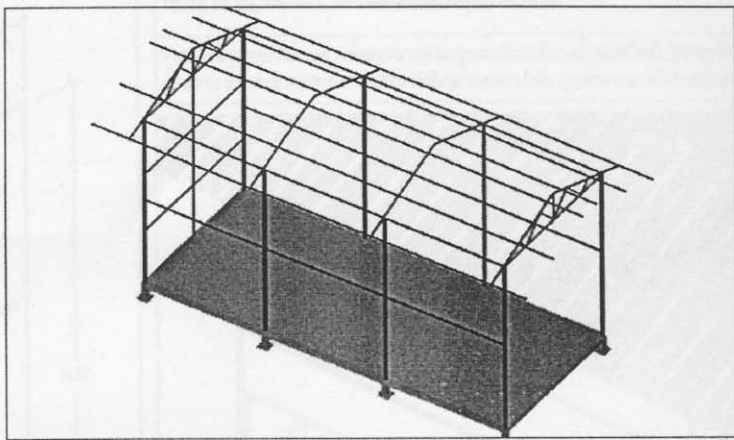
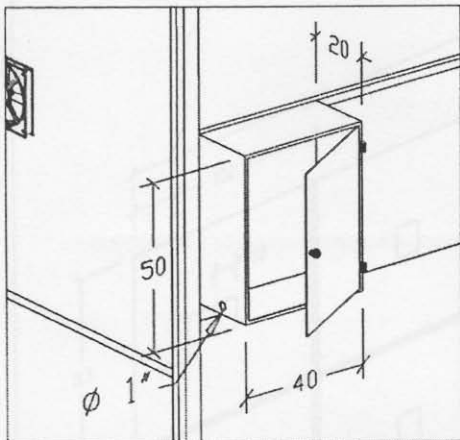


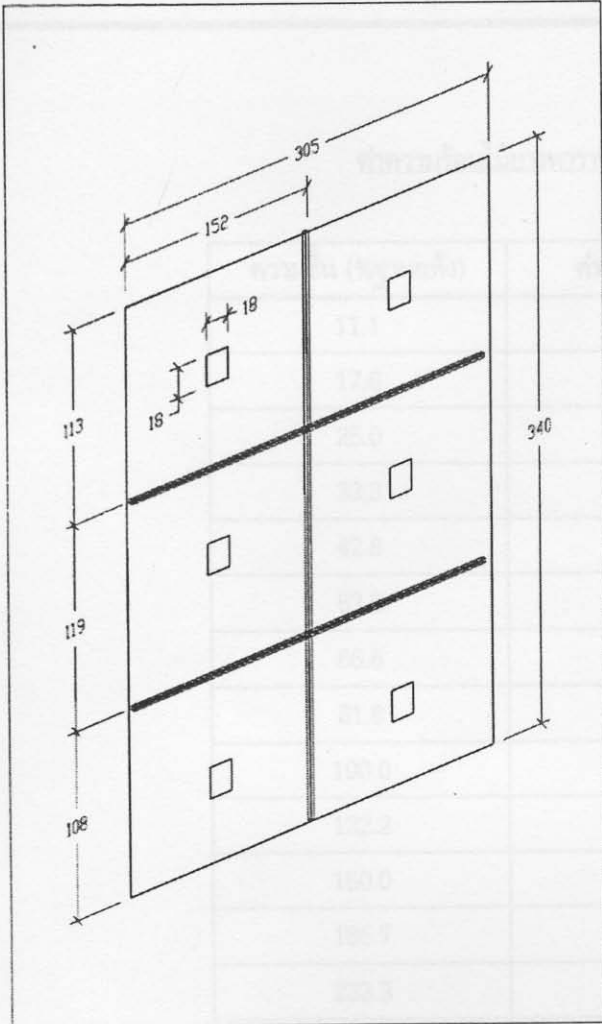


รายการ		
A-01	พัดลมดูดอากาศ	Ø8"~1 220VAC 0.32A 65W
A-02	ปุ่มเปิด	Ø1.5"×4"
A-03	กล่องเหล็ก	โหนดักขนาด 8"×8"
A-04	เหล็กเส้นเชื่อมกล่อง	1"×1" ขนาด 1/2"
A-05	บานประตู	แผ่นสังกะสีบานพับชนิด กับโครงเหล็กประตูภายใน บุด้วยฉนวนโฟม

- โครงเหล็กประตูทุกหน่วยมีกันสนิม
- ฉนวนประตูทำขึ้นที่ห้องควบคุมอุณหภูมิห้องทำด้วยวัสดุกันไฟ

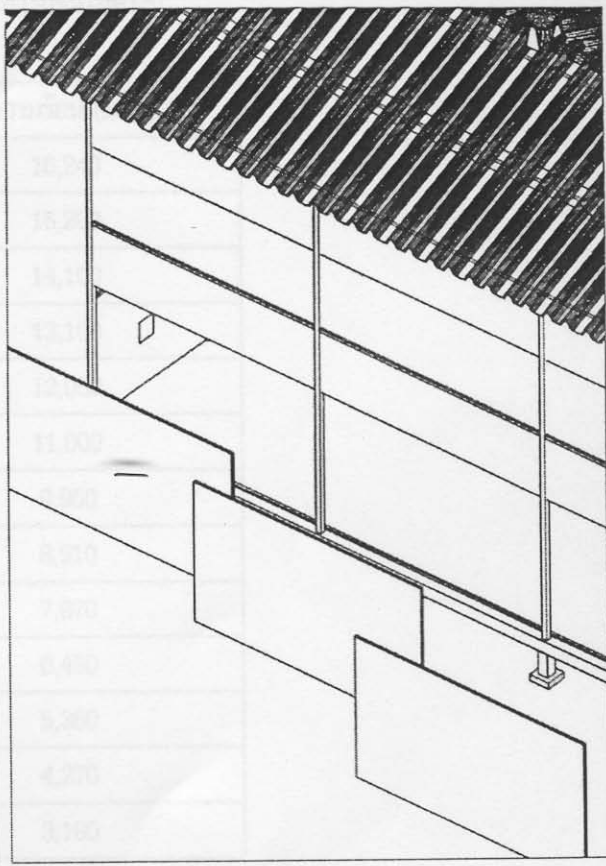






- ผนังห้องตากยางด้านหลังประกอบด้วยแผ่นกระจกใสหนา 3 มม. เจาะรูสี่เหลี่ยมขนาด 18x18 ตร.ม. จำนวน 6 แผ่น ขนาดแสงตั้งรูปทางซ้ายมือ

- ผนังห้องตากยางด้านข้างทั้งสองข้างทำด้วยแผ่นสังกะสีบางยี่ห่วยี่ห้อเดียวกับโครงเหล็กด้านข้าง ส่วนตรงกลางของความหนาผนังด้วยฉนวนโฟม (รูปข้าง แยกผนังด้านข้าง)



ผ.2 ค่าความร้อนของไม้ยางพารา

ค่าความร้อนไม้ยางพาราที่ความชื้นไม้ต่างๆ

ความชื้น (%ฐานแห้ง)	ค่าความร้อน (kJ/kg)
11.1	16,240
17.6	15,200
25.0	14,100
33.3	13,100
42.8	12,050
53.8	11,000
66.6	9,960
81.8	8,910
100.0	7,870
122.2	6,450
150.0	5,360
185.7	4,270
233.3	3,180
300.0	2,090

ที่มา : Proceeding of European-Asean Conference on Combustion of Solids and Treatment of Products, 1995. pp. E-03