

ภาคผนวก

ภาคผนวก ก

อาหารเลี้ยงเชื้อ

1. อาหาร cellulolysis basal medium agar

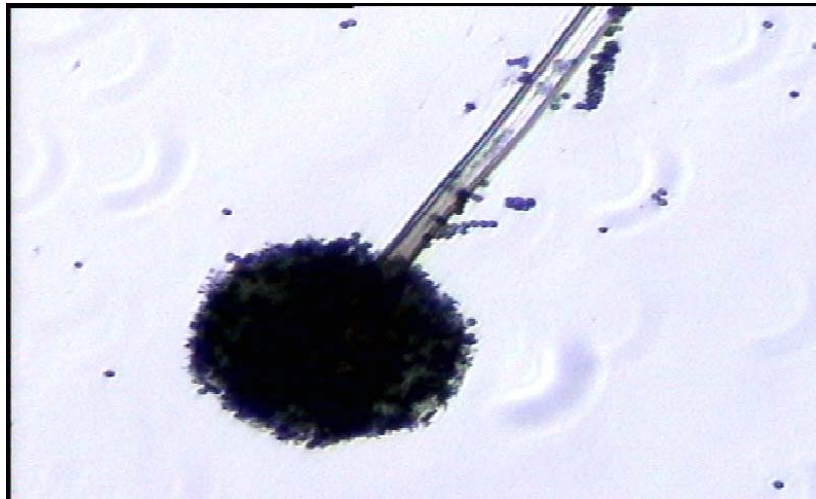
$C_4H_{12}N_2O_6$	5	กรัม
KH_2PO_4	1	กรัม
$MgSO_4 \cdot 7H_2O$	0.5	กรัม
yeast extract	0.1	กรัม
$CaCl_2 \cdot 2H_2O$	0.001	กรัม
agar	16	กรัม
น้ำทะเลความเค็ม 15 พีเอสยู	1,000	มิลลิลิตร

2. อาหาร glucose-yeast extract agar

glucose	1	กรัม
Bacto-yeast extract	0.1	กรัม
agar	18	กรัม
น้ำทะเลความเค็ม 15 พีเอสยู	1,000	มิลลิลิตร

ภาคผนวก ข

ลักษณะทางสัณฐานวิทยาของราบางสกุล

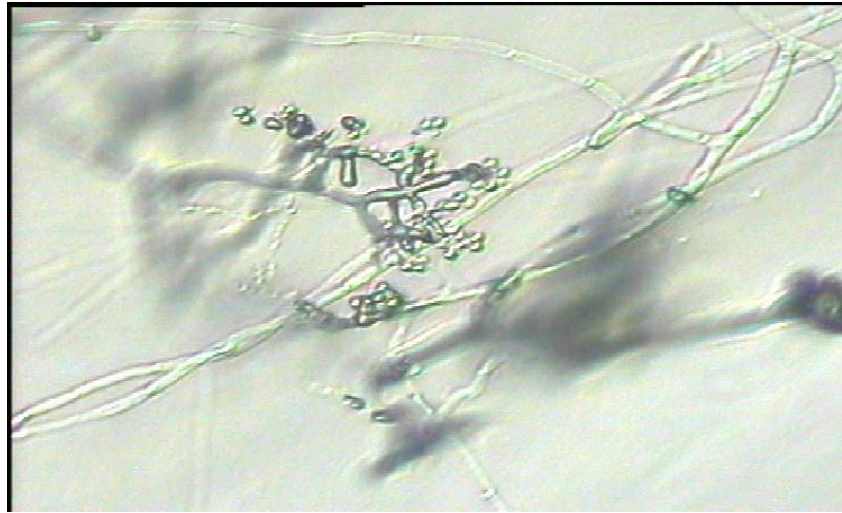
ภาพประกอบภาคผนวก 1 ลักษณะทางสัณฐานวิทยาของ *Aspergillus* sp.ภาพประกอบภาคผนวก 2 ลักษณะทางสัณฐานวิทยาของ *Fusarium* sp.



ภาพประกอบภาคผนวก 3 ลักษณะทางสัณฐานวิทยาของ *Penicillium* sp.



ภาพประกอบภาคผนวก 4 ลักษณะทางสัณฐานวิทยาของ *Pestalotia* sp.



ภาพประกอบภาคผนวก 5 ลักษณะทางสัณฐานวิทยาของ *Trichoderma* sp.