

บทที่ 5

บทสรุปและข้อเสนอแนะ

จากการศึกษาอาคารตัวอย่าง สามารถอภิปรายองค์ประกอบทางด้านสภาพแวดล้อม ของแต่ละอาคาร ที่มีผลต่อความรู้สึก (สภาวะน่าสบายเชิงอุณหภูมิ) ตลอดจนสภาพสภาวะของอาคาร (Building Performance) ในเชิงความร้อน ออกเป็นหัวข้อต่าง ๆ ได้ดังนี้

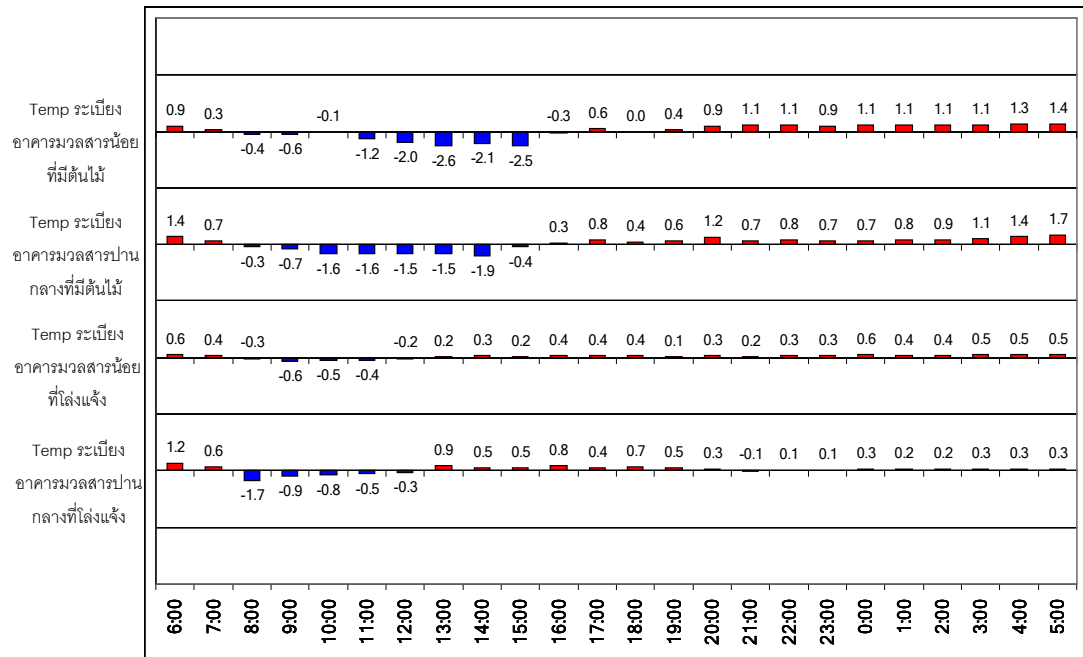
5.1 การสรุปผลในสภาพอากาศฝนไม่ตก

5.1.1 Micro climate จากการศึกษพบว่าสภาพ Microclimate แตกต่างจากสภาพอากาศโดยรอบที่ตั้งอาคาร ต้นไม้ใหญ่และพืชคลุมดิน ได้สร้างอากาศเย็น (Cool Air Pocket) ขึ้นในที่ตั้งเนื่องมาจากร่มเงาของต้นไม้ใหญ่ ในช่วงร้อนจัดในเวลากลางวันอุณหภูมิจะเบี่ยงต่ำกว่าอุณหภูมิอากาศที่โล่งแจ้งมากถึง 3.6 องศาเซลเซียส (ดังรูปที่ 5.2) โดยที่ค่าเฉลี่ยในช่วงเวลากลางวันต่ำกว่าอุณหภูมิอากาศที่โล่งแจ้ง 1.4 – 1.7 องศาเซลเซียส เวลากลางคืนสูงกว่าที่ 0.5 – 1.2 องศาเซลเซียส และค่าเฉลี่ยตลอดทั้งวันต่ำกว่า 0.2 – 0.5 องศาเซลเซียส (ดังรูปที่ 5.1 – 5.2)

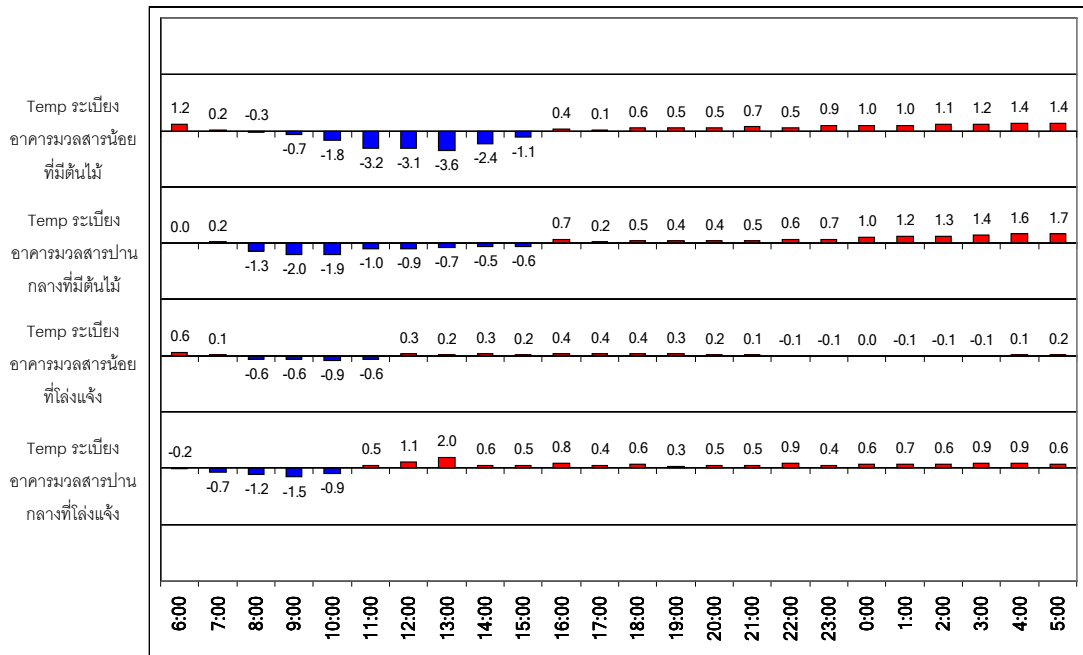
ทั้งนี้บ้านมวลสารน้อยที่มีต้นไม้ มีความแตกต่างค่าเฉลี่ยระหว่างอุณหภูมิอากาศที่โล่งแจ้งกับอุณหภูมิอากาศระเบียงมากที่สุดถึง 0.8 – 1.2 องศาเซลเซียส ในเวลากลางวัน ส่วนบ้านมวลสารปานกลางที่โล่งแจ้ง มีความแตกต่างน้อยที่สุดเพียง 0.1 องศาเซลเซียส ในกรณีเปิดและปิดการระบายอากาศ (ดังตารางที่ 5.1)

เนื่องจากสภาพ Micro climate ที่ดีเป็นปัจจัยให้อุณหภูมิอากาศลดต่ำลง ที่ช่วยส่งเสริมสภาวะน่าสบายให้ดีขึ้น โดยดึงอากาศจากภายนอกที่เย็นกว่าจาก Micro climate มาแทนที่อากาศร้อนภายในอาคาร

ร่มเงาจากต้นไม้ใหญ่ เป็นผลจากองค์ประกอบที่ช่วยปกป้องแสงแดดที่สาดส่องลงมายังพื้นดิน และที่ตัวอาคารเอง รังสีดวงอาทิตย์เป็นรังสีคลื่นสั้น (Short Wave Radiation) เมื่อกระทบพื้นผิวส่วนหนึ่งจะสะท้อนกลับ และอีกส่วนจะถูกดูดซับไว้ ในส่วนที่ถูกดูดซับไว้จะเปลี่ยนเป็นพลังงานความร้อนในรูปรังสีคลื่นยาว (Long Wave Radiation) ดังนั้นร่มเงาของต้นไม้ช่วยให้อุณหภูมิพื้นผิวไม่สูง และลดความร้อนที่เกิดขึ้นทำให้ Microclimate นั้นดีขึ้น



รูปที่ 5.1 การเปรียบเทียบอุณหภูมิอากาศระเบียบกับอุณหภูมิอากาศที่โล่งแจ้ง กรณีเปิดการระบายอากาศ



รูปที่ 5.2 การเปรียบเทียบอุณหภูมิอากาศระเบียบกับอุณหภูมิอากาศที่โล่งแจ้ง กรณีปิดการ

ระบายนอากาศ

ตารางที่ 5.1 ค่าเฉลี่ยอุณหภูมิอากาศในส่วนต่าง ๆ ของอาคารกับอุณหภูมิที่โล่ง

ระบบ	อาคาร	พื้นที่ใช้สอย	อุณหภูมิค่าเฉลี่ย °C (MEAN)			สูง / ต่ำกว่า อุณหภูมิที่ โล่ง (°C)		
			วัน-คืน	กลางวัน	กลางคืน	วัน-คืน	กลางวัน	กลางคืน
เปิด	มวลดสาร น้อยที่มีต้นไม้	ระเบียง	29.1	30.0	28.3	0.1	-0.8	1.0
		ห้องโถง	29.4	30.4	28.4	0.3	-0.5	1.1
		ห้องนอน	29.3	30.4	26.2	0.3	-0.4	1.0
	มวลดสาร ปานกลางที่มีต้นไม้	ระเบียง	29.1	29.8	28.4	0.1	-0.6	0.9
		ห้องโถง	29.4	30.5	28.3	0.7	0.6	0.9
		ห้องนอน	29.4	30.5	28.4	0.8	0.6	1.0
	มวลดสาร น้อยที่โล่ง แจ้ง	ระเบียง	29.5	31.7	27.3	0.2	0	0.4
		ห้องโถง	29.3	30.9	27.8	0	-0.8	0.8
		ห้องนอน	29.4	31.0	27.9	0.1	-0.7	0.9
	มวลดสาร ปานกลางที่ โล่งแจ้ง	ระเบียง	28.8	31.1	26.5	0.2	0.1	0.3
		ห้องโถง	29.6	31.5	27.6	0.9	0.5	1.3
		ห้องนอน	29.5	31.4	27.6	0.9	0.4	1.3
ปิด	มวลดสาร น้อยที่มีต้นไม้	ระเบียง	29.0	29.8	28.3	-0.1	-1.2	0.9
		ห้องโถง	29.8	31.0	28.7	0.7	0	1.4
		ห้องนอน	29.8	30.9	28.8	0.7	-0.1	1.4
	มวลดสาร ปานกลางที่มีต้นไม้	ระเบียง	28.7	29.5	27.9	0.2	-0.5	0.9
		ห้องโถง	29.3	30.7	27.8	0.5	0.1	0.8
		ห้องนอน	29.3	30.7	27.9	0.6	0.2	0.9
	มวลดสาร น้อยที่โล่ง แจ้ง	ระเบียง	29.5	31.9	27.1	0	0	0.1
		ห้องโถง	30.1	31.5	28.8	0.6	-0.4	1.7
		ห้องนอน	30.1	31.4	28.8	0.6	-0.5	1.8