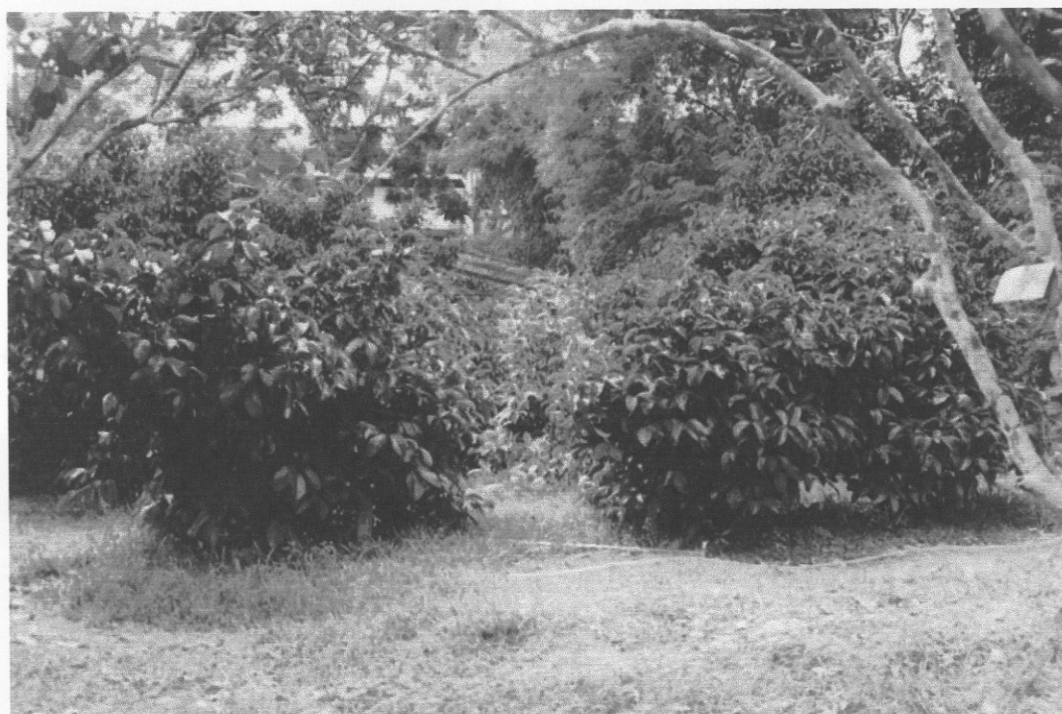
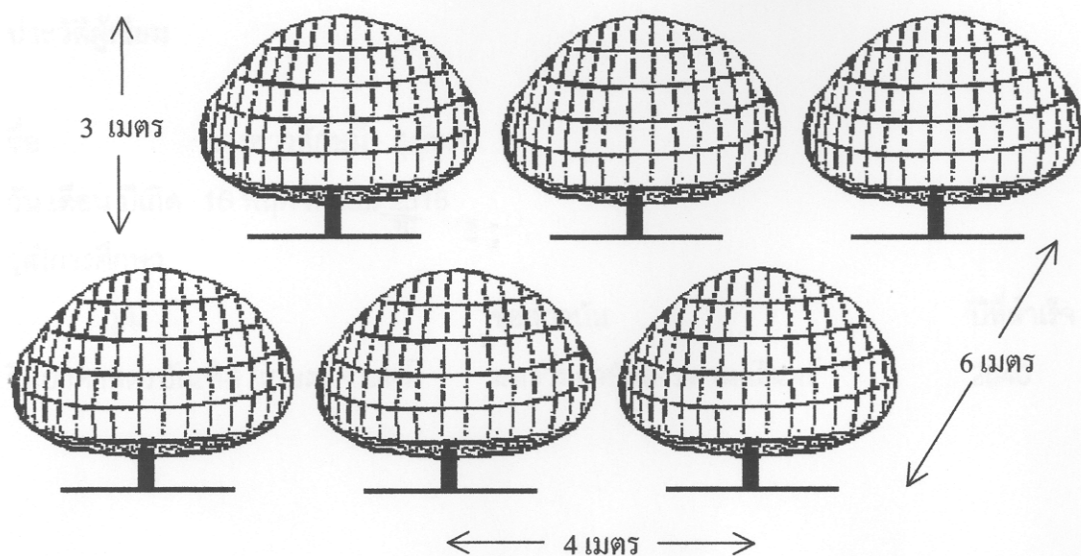




รูปผนวกที่ 1 แสดงการปลูกต้นกล้ามังคุดเพาะเมล็ดในมินิโรไซตรอน



รูปผนวกที่ 2 สภาพแปลงปลูกมังคุดอายุ 14 ปี ณ แปลงทดลองไม้ผล ภาควิชาพืชศาสตร์
คณะทรัพยากรธรรมชาติ มหาวิทยาลัยสงขลานครินทร์



รูปผนวกที่ 3 แสดงระยะปลูกที่เหมาะสมในการปลูกต้นมังคุดที่เสียบยอดด้วยกิ่งกระโดง



รูปผนวกที่ 4 การติดผลของต้นมังคุดเสียบยอดด้วยกิ่งข้าง



รูปผนวกที่ 5 การติดผลของต้นมังคุดเสียบยอดด้วยกิ่งข้างบริเวณกิ่งหลักของต้นมังคุด