

บทที่ 5

บทสรุป

5.1 สรุปผลการศึกษา

จากการศึกษากระบวนการจัดการจราจรในพื้นที่จากเอกสาร และคู่มือการใช้งานของต่างประเทศ ได้ทราบถึงกระบวนการจัดการและขั้นตอนการวางแผนระบบการจราจรในพื้นที่ ซึ่งพบว่า การจัดการจราจรในพื้นที่ (Local Area Traffic Management) เป็นการจัดการจราจรในบริเวณที่พัทอาศัยที่ช่วยลดความเร็วของยานพาหนะ เสริมสร้างความสงบสุขและเพิ่มความปลอดภัยภายในชุมชน โดยอาศัยเครื่องมือควบคุมการจราจรประเภทต่าง ๆ อาทิ วงเวียน เนินชะลอความเร็ว จุดชะลอความเร็ว เป็นต้น

ทั้งนี้ ผู้วิจัยได้ดำเนินการวิจัยโดยประยุกต์จากแนวทางการจัดการจราจรในพื้นที่ ซึ่งพัฒนาโดย AUSTROADS กับพื้นที่ชุมชนสามกอง พบว่า ขั้นตอนการจัดการจราจรในพื้นที่ของ AUSTROADS ส่วนใหญ่สามารถนำมาใช้กับพื้นที่ศึกษาได้ แต่บางขั้นตอนสมควรที่จะต้องปรับปรุง ได้แก่

- ควรให้ประชาชนมีส่วนร่วมในทุกขั้นตอนของกระบวนการ ไม่ว่าจะเป็นขั้นตอนการเก็บรวบรวมข้อมูล การกำหนดขอบเขตและเงื่อนไขความสำเร็จของโครงการ ตลอดจนการกำหนดแผนงาน/มาตรการที่เหมาะสมที่ใช้ในการแก้ไขปัญหา
- ในขั้นตอนร่างแผนงานและการตรวจสอบแผนงานของ AUSTROADS นั้น ผู้วิจัยได้เห็นสมควรรวม 2 ขั้นตอนเป็นขั้นตอนเดียวคือ ขั้นตอนการจัดเตรียมแผนงาน เนื่องจากทั้ง 2 ขั้นตอนมีแนวทางการทำงานที่คล้ายคลึงกัน สามารถรวมเป็นขั้นตอนเดียวเพื่อลดความล่าช้าในการดำเนินการ

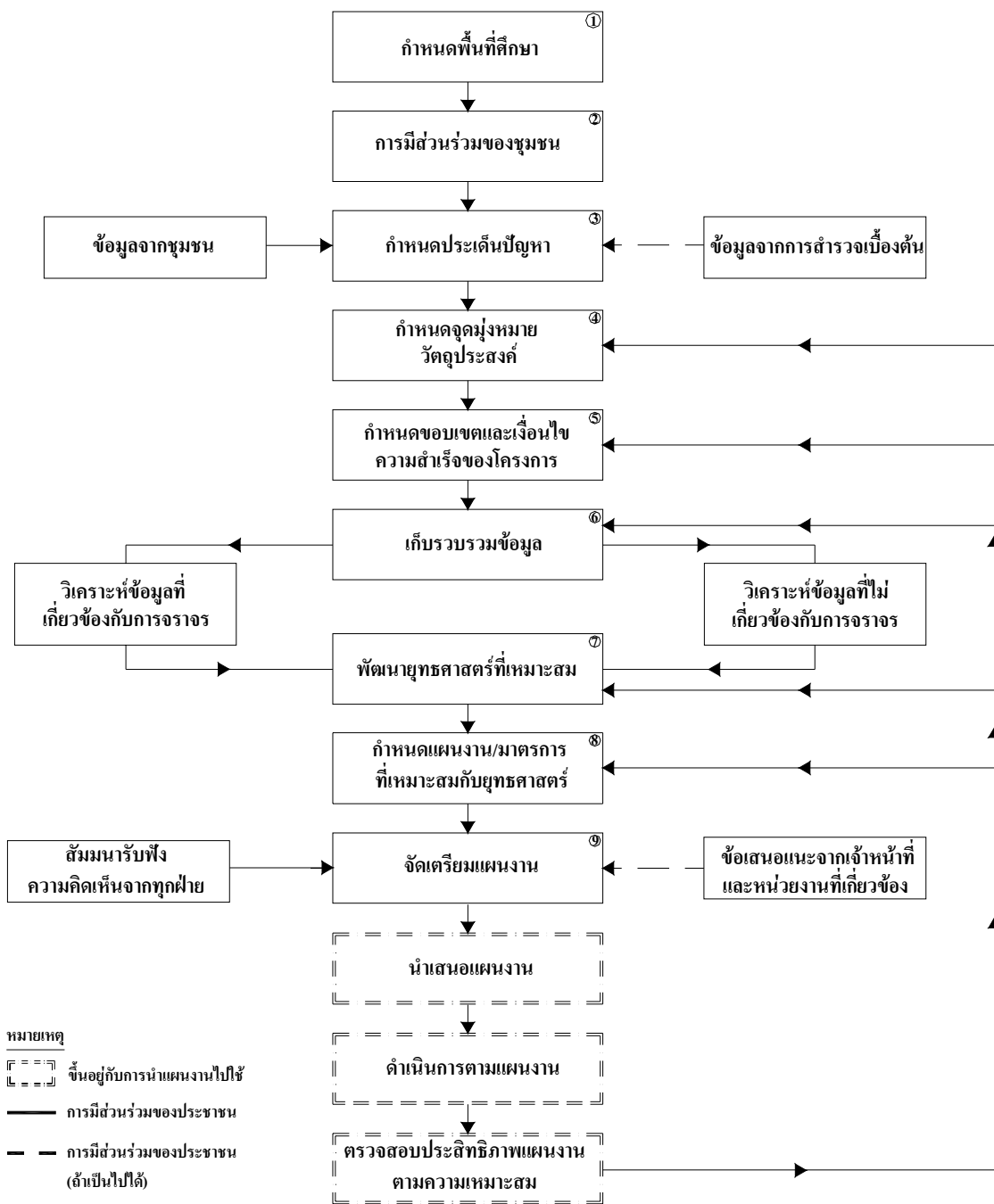
นอกจากนี้ พบว่า มีการนำการจัดการจราจรในพื้นที่มาใช้โดยทั่วไป ซึ่งจะพบเห็นได้จากถนนภายในชุมชนหรือหมู่บ้านเช่น การติดตั้งวงเวียนและเนินชะลอความเร็ว โดยอุปกรณ์และเครื่องมือควบคุมการจราจรที่ใช้ไม่เป็นไปตามมาตรฐาน ผู้วิจัยหวังว่า วิทยานิพนธ์ฉบับนี้ คงช่วยเป็นแนวทางในการจัดการจราจรในพื้นที่สำหรับประเทศไทย

ทั้งนี้ การนำการจัดการจราจรในพื้นที่มาใช้ในประเทศไทยต้องคำนึงถึงการให้ความรู้แก่เจ้าหน้าที่ที่เกี่ยวข้องถึงความสำคัญของการจัดการจราจรในพื้นที่ โดยเฉพาะประชาชน ทั้งนี้ในทุกขั้นตอนของควรให้ประชาชนมีส่วนร่วมและหน่วยงานของรัฐให้ความสำคัญและพร้อมรับฟังความคิดเห็นของประชาชนเพื่อให้ได้แผนงานที่เหมาะสมและเป็นที่ยอมรับ และเกิดการจัดการที่มีประสิทธิภาพ

5.2 ข้อเสนอแนะ

ในการศึกษาและประยุกต์ในกระบวนการจัดการจราจรในพื้นที่ ชุมชนสามกอง ได้ดำเนินการขึ้นเพื่อให้ทราบถึงหลักการจัดการจราจรในพื้นที่ และใช้เป็นแนวทางของการจัดการจราจรในพื้นที่ของประเทศไทย ทั้งนี้ เนื่องจากข้อจำกัดในด้านต่าง ๆ ได้ทำการเก็บข้อมูลที่จำเป็นและวิธีการเก็บข้อมูลที่เหมาะสมสำหรับการศึกษานั้น ทำให้ไม่สามารถดำเนินการได้อย่างสมบูรณ์ ซึ่งสิ่งที่ควรปรับปรุงในกรณีที่จะนำกระบวนการจัดการจราจรในพื้นที่ไปใช้งานจริงได้แก่

- ข้อมูลการสำรวจความคิดเห็นเบื้องต้น โดยการจัดทำแบบสอบถาม ควรจัดทำตามหลักการทางสถิติ (การเลือกขนาดตัวอย่าง การสุ่มตัวอย่าง) เพื่อให้ได้ข้อมูลที่ถูกต้อง (ดังแสดงในภาคผนวก ง)
- ในกระบวนการการรับฟังความคิดเห็นของประชาชนต่อแผนงานที่นำเสนอ นั้น ควรจัดการสัมมนาฯรับฟังความคิดเห็น เพื่อให้ทุกฝ่ายมีส่วนร่วมรับฟังความคิดเห็นและข้อเสนอแนะของแต่ละฝ่าย ได้แก่ วิศวกร เจ้าหน้าที่ของรัฐ ประชาชน และผู้มีส่วนเกี่ยวข้อง เพื่อให้ได้แผนงานที่มีคุณภาพ และเหมาะสม



รูปที่ 5.1 กระบวนการของการดำเนินการวิจัย