

ภาคผนวก จ

ภาพประกอบแสดงสภาพของปัจจัยที่ใช้ในการประเมินสภาพสะพาน

ภาพประกอบสำหรับปัจจัยที่เกี่ยวข้องกับความปลอดภัยและการให้บริการแก่ผู้สัญจร

1. สภาพราวสะพาน



ภาพประกอบที่ จ.1 สภาพของสี่สะท้อนแสงของราวสะพาน



ภาพประกอบที่ จ.2 สภาพของราวสะพานที่เกิดจากอุบัติเหตุ



ภาพประกอบที่ จ.3 สภาพรอยแตกร้าวของราวสะพาน

2. สภาพทางเดินเท้า



ภาพประกอบที่ จ.4 ทางเดินเท้าที่มีสภาพรกร้างเต็มไปด้วยวัชพืช



ภาพประกอบที่ จ.5 ทางเดินเท้าที่มีสภาพรกร้างมีวัชพืชกีดขวาง



ภาพประกอบที่ จ.6 ทางเดินเท้าที่พบรอยแตกร้าว

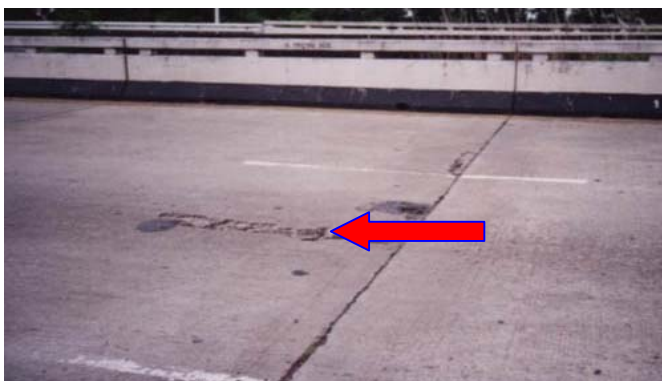
3. สภาพระบบระบายน้ำของฝิวจراجรบนพื้นสะพาน



ภาพประกอบที่ จ.7 เศษดินบนฝิวจراجรมีผลต่อการระบายน้ำ

4. สภาพของฝิวจراجรบนพื้นสะพาน

ภาพประกอบที่ จ.8 รอยแตก
กะเทาะของฝิวจراجร



ภาพประกอบที่ จ.9 รอยแตกร้าวของ
ฝิวจراجร

5. ทางแยกบริเวณตอม่อริมฝั่ง



ภาพประกอบที่ จ.10 ตำแหน่งทางแยกห่างจากสะพานน้อยกว่า 40 เมตร

6. ระยะการมองเห็น



ภาพประกอบที่ จ.11 ตำแหน่งของสะพานอยู่ในโค้งราบ



ภาพประกอบที่ จ.12 ตำแหน่งของสะพานอยู่ในโค้งดิ่งตั้ง

ภาพประกอบสำหรับปัจจัยที่เกี่ยวข้องกับความปลอดภัยและการให้บริการแก่ผู้สัญจร

1. สภาพลำน้ำ



ภาพประกอบที่ จ.13 มีช่องไม้อยู่ในลำน้ำ



ภาพประกอบที่ จ.14 ลำน้ำที่เต็มไปด้วยวัชพืช

2. ฐานราก



ภาพประกอบที่ จ.15 สภาพความเสียหายของฐานรากที่เป็นเสาเข็ม

3. ตอม่อกลางน้ำ



ภาพประกอบที่ จ.16 สภาพความเสียหายของตอม่อกลางน้ำที่แตกกะเทาะและผิวหน้าหลุดร่อน

4. พื้นสะพาน (Slab, T-Girder, Prestressed)



ภาพประกอบที่ จ.17 สภาพความเสียหายของพื้นสะพานที่แตกกะเทาะ

5. ตอม่อริมฝั่ง



ภาพประกอบที่ จ.17 สภาพความเสียหายของตอม่อริมฝั่งที่ผิวหน้าหลุดร่อน

6. รอยต่อพื้นสะพาน



ภาพประกอบที่ จ.18 สภาพความเสียหายของรอยต่อพื้นสะพานที่วัสดุรอยต่อหลุดร่อน

7. ดินถมคอสะพาน



ภาพประกอบที่ จ.19 การทรุดตัวของดินถมคอสะพาน