

ภาวะหัวใจวายในเด็ก

หัวใจวาย คือ อะไร

หัวใจวาย คือภาวะที่หัวใจไม่สามารถบีบตัวเพื่อส่งเลือดไปเลี้ยงส่วนต่าง ๆ ของร่างกายได้เพียงพอกับความต้องการของร่างกาย

อะไรคือสาเหตุสำคัญของการเกิดภาวะหัวใจวายในเด็ก

สาเหตุที่สำคัญ คือ โรคหัวใจพิการแต่กำเนิด เช่น ลิ้นหัวใจรั่ว ลิ้นหัวใจตีบ หรือ มีรูรั่วที่ผนังกันระหว่างห้องหัวใจ เป็นต้น ความบกพร่องที่เกิดขึ้นกับหัวใจเหล่านี้มีผลต่อการไหลเวียนเลือด และต่อการทำหน้าที่ของหัวใจ หากความผิดปกติดังกล่าวมีมาก เช่น มีรูรั่วขนาดใหญ่ หรือมีการตีบมาก จะทำให้เกิดภาวะหัวใจวายได้

อาการหัวใจวายเป็นอย่างไร

อาการสำคัญโดยเฉพาะในเด็กเล็ก ๆ ก็คือ หายใจแรง มีอาการเหนื่อยเวลากินนม หรือกินได้ครั้งละน้อย ๆ เด็กจึงไม่ค่อยโต อัตราการหายใจจะเร็วกว่าปกติ อาจมีอาการเขียวที่ริมฝีปาก ปลายนิ้วมือนิ้วเท้า

ในเด็กโตจะมีอาการคล้ายในผู้ใหญ่คือเหนื่อยง่าย ไม่ค่อยออกกำลังกาย หรือทำกิจกรรมที่ต้องการออกกำลังกายมาก อาจมีหัวใจเต้นผิดจังหวะเป็นครั้งคราว หัวใจเต้นเร็ว อ่อนเพลีย ไม่ค่อยมีแรง

การรักษา

รักษาที่สาเหตุที่ทำให้เกิดภาวะหัวใจวาย นั่นคือการรักษาโรคหัวใจพิการแต่กำเนิด

♥ โรคหัวใจพิการแต่กำเนิดในเด็กมักจะรักษาโดยการผ่าตัดใช่ไหม ?

การรักษาทำได้ 2 วิธี คือ รักษาด้วยยาในรายที่มีอาการ เช่น มีหัวใจวาย และรักษาด้วยการผ่าตัด โรคหัวใจพิการแต่กำเนิด เมื่อรักษาด้วยยาไปสักระยะหนึ่ง อาจมีอาการดีขึ้น หรือหายไปเอง

การผ่าตัดรักษาสามารถทำได้ผลดีและโรคหายขาดได้เป็นส่วนใหญ่ มีบางชนิดเท่านั้นที่ไม่สามารถรักษาให้หายขาด แต่ผ่าตัดช่วยเหลือเพื่อบรรเทาอาการลงได้บ้าง

ข้อควรปฏิบัติสำหรับผู้ป่วยเด็กที่มีภาวะหัวใจวาย

♥ รักษาสุขภาพช่องปากและฟันให้ดีอย่าให้มีฟันผุ เพราะเชื้อโรคจะเข้าไปในกระแสเลือด เกิดการติดเชื้อ และทำให้เกิดการอักเสบที่เยื่อหุ้มหัวใจ หรือลิ้นหัวใจได้

♥ ถ้ามีฟันผุ ควรปรึกษาทันตแพทย์และแจ้งให้ทันตแพทย์ทราบว่า เป็นโรคหัวใจพิการแต่กำเนิด

♥ ควรออกกำลังกายให้พอดี ถ้ารู้สึกเหนื่อยควรหยุด

♥ หลีกเลี่ยงการเข้าไปในที่ชุมนุมชน การเข้าไปใกล้ผู้ที่ เป็นหวัด หรือเจ็บป่วยอื่น ๆ ซึ่งเป็นการเสี่ยงต่อการติดเชื้อ หังไวรัส และแบคทีเรีย

♥ หลีกเลี้ยงอากาศร้อน เพราะทำให้การเผาผลาญในร่างกายมากขึ้น หัวใจทำงานหนักมากขึ้น ความต้องการใช้ออกซิเจนของหัวใจเพิ่มขึ้น ไม่ควรให้ผู้ป่วยรู้สึกร้อนนาน ๆ

♥ ไปพบแพทย์ตามนัดอย่างสม่ำเสมอ เพื่อรับการตรวจและติดตามอาการ

♥ การให้นมเด็ก หรือให้เด็กรับประทานอาหาร หากเด็กมีอาการหอบเหนื่อย เบื่ออาหาร หรืออ้วกเร็ว ควรให้เด็ก รับประทานครั้งละน้อย ๆ และให้บ่อย ๆ

♥ อาหารที่รับประทานควรเป็นอาหารที่มีประโยชน์และมีสารอาหารครบถ้วน เช่น อาหารจำพวกแป้ง และน้ำตาล เนื้อสัตว์ต่าง ๆ ไข่ นม ตับ ผักและผลไม้ เป็นต้น

♥ ไม่ควรรับประทานขนม ที่มีมีประโยชน์แก่ร่างกาย ซึ่งนอกจากจะทำให้เด็กไม่ได้รับสารอาหารที่จำเป็นแล้ว ยังทำให้รับประทานอาหารได้น้อยอีกด้วย

♥ หลีกเลี้ยงอาหารที่มีเกลือโซเดียมสูง เช่น อาหารรสเค็ม บะหมี่กึ่งสำเร็จรูป ขนมขบเคี้ยว อาหารกระป๋อง เป็นต้น

♥ จำกัดปริมาณน้ำดื่ม ไม่ควรดื่มน้ำปริมาณมาก

♥ งดดื่มน้ำอัดลม เพราะทำให้ร่างกายมีความเป็นกรดมากขึ้น

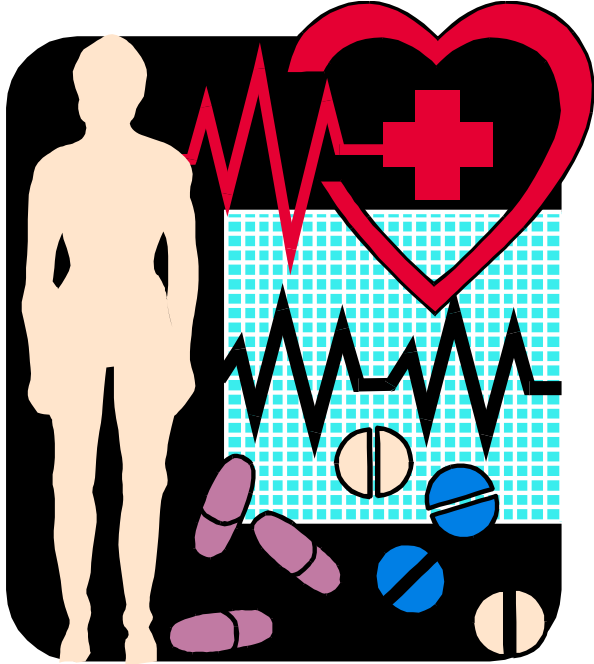
♥ ตกแต่งอาหารให้ดูน่ารับประทาน เพื่อจูงใจให้เด็กรับประทานได้มากขึ้น

ข้อแนะนำเมื่อใช้ยารักษาภาวะหัวใจวาย

- ♥ ควรทราบวิธีใช้ยาอย่างละเอียด โดยสอบถามจากแพทย์หรือเภสัชกร
- ♥ ควรรับประทานยาสม่ำเสมอ และต่อเนื่อง ไม่หยุดยาเอง หรือปรับเพิ่ม-ลดขนาดยาเอง
- ♥ หากลิ้มรับประทานยา ให้รับประทานทันทีที่นึกได้ หากใกล้มือถัดไป ให้ข้ามมื้อนั้นไปแล้วรับประทานยาเมื่อต่อไปตามปกติ โดยไม่ต้องรับประทานเพิ่มเป็นสองเท่า
- ♥ ควรกำหนดเวลาในการรับประทานยาให้เป็นเวลาที่แน่นอน
- ♥ มาพบแพทย์อย่างสม่ำเสมอ เพื่อตรวจ และติดตามอาการ
- ♥ หากมีอาการผิดปกติ เช่น รู้สึกวูบ หน้ามืด ปากลิ้นบวม ปวดท้อง ท้องเสีย คลื่นไส้-อาเจียน มีผื่นคัน ไอมาก มองเห็นแสงสีเหลือง ควรหยุดยา แล้วปรึกษาแพทย์หรือเภสัชกร

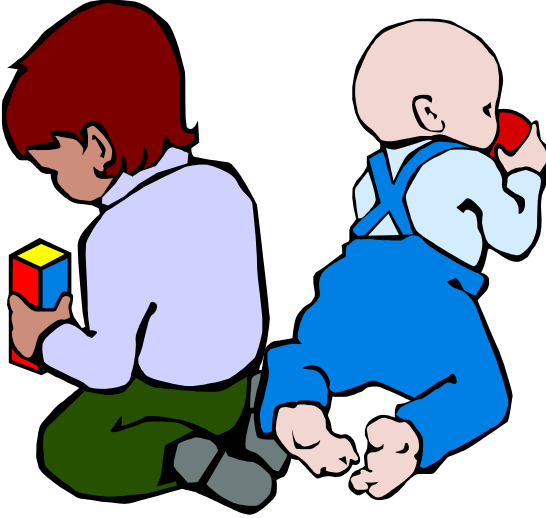


ด้วยความห่วงใย และใส่ใจในสุขภาพ



กลุ่มงานเภสัชกรรม
โรงพยาบาลปัตตานี
โทรศัพท์ (073) 331859-63
ต่อ 154, 202, 203

ภาวะหัวใจวายในเด็ก



หัวใจของหนู
ดวงใจพ่อแม่