



กฎกระทรวง

ฉบับที่ ๕๓๒ (พ.ศ. ๒๕๑๖)

ออกตามความในพระราชบัญญัติป่าสงวนแห่งชาติ

พ.ศ. ๒๕๐๗

อาศัยอำนาจตามความในมาตรา ๕ และมาตรา ๖ แห่งพระราชบัญญัติป่าสงวนแห่งชาติ พ.ศ. ๒๕๐๗ รัฐมนตรีว่าการกระทรวงเกษตรและสหกรณ์ออกกฎกระทรวงไว้ ดังต่อไปนี้

ให้ป่าเขียดและป่าห้ำ ในท้องที่ตำบลตะโหมด อำเภอเขาสัสน จังหวัดพัทลุง ภายในแนวเขตตามแผนที่ท้ายกฎกระทรวงนี้ เป็นป่าสงวนแห่งชาติ

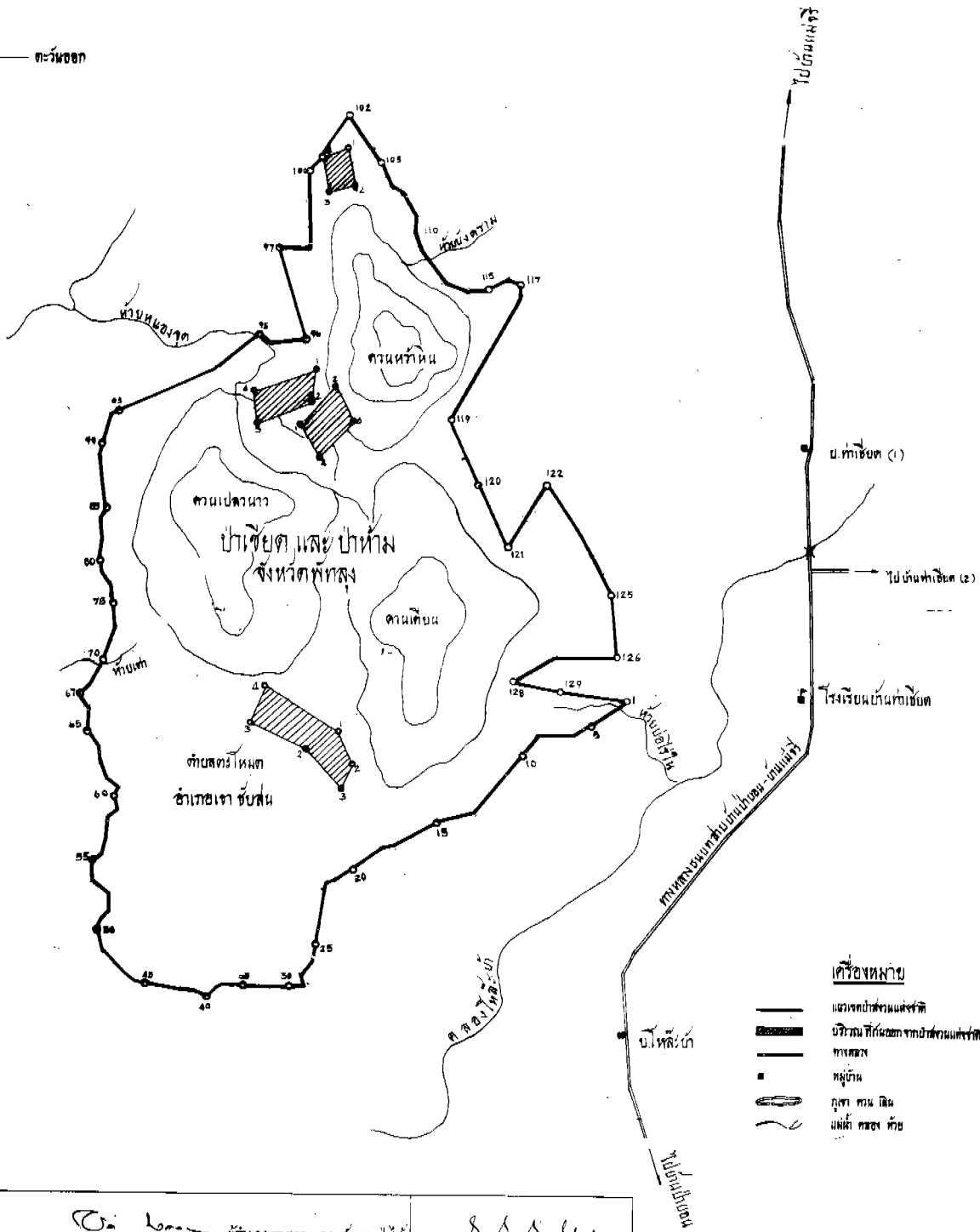
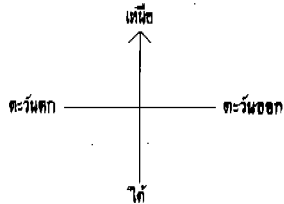
ให้ไว้ ณ วันที่ ๒๕ พฤษภาคม พ.ศ. ๒๕๑๖

พลอากาศเอก ทวี จุลละทรัพย์

รัฐมนตรีว่าการกระทรวงเกษตรและสหกรณ์

แผนที่ท้ายกฎกระทรวง
ฉบับที่ 532 (พ.ศ. 2516)
ออกตามทราศกระทรวงมหาดไทย พ.ศ. 2507
เพื่อชี้บริเวณ 1537 ไร่
ภาคที่สาม 1 : 20,000

1:200 0 1 กิโลเมตร



<p><i>[Signature]</i> ผู้สำรวจ 10 / 10 / 15</p>	<p>ผู้สำรวจ 10 / 10 / 15</p>
<p><i>[Signature]</i> อธิบดีกรมที่ดิน</p>	<p><i>[Signature]</i> กรมที่ดิน 24 / 2 / 15</p>

เล่ม ๕๐ ตอนที่ ๗๐ ราชกิจจานุเบกษา ๑๕ มิถุนายน ๒๕๑๖

หมายเหตุ:- เหตุผลในการประกาศใช้กฎกระทรวงฉบับนี้ คือ เนื่องจาก
 ป่าเหือด และป่าห้าม ในท้องที่ตำบลตะโหมด อำเภอเขาชัยสน จังหวัด
 พัทลุง มีไม้ยาง ไม้หลุมพอง ไม้ภาคบุตร ไม้จวง ไม้ไข่เขียว ไม้หั่นตัน
 ไม้กะบาก และไม้ชนิดอื่นที่มีค่าจำนวนมาก และมีของป่ากับทรัพยากร
 ธรรมชาติอื่นด้วย สมควรกำหนดให้เป็นป่าสงวนแห่งชาติ เพื่อรักษา
 สภาพป่า ไม้ ของป่า และทรัพยากรธรรมชาติอื่นไว้ จึงจำเป็นต้องออก
 กฎกระทรวงฉบับนี้