

ฉบับพิเศษ หน้า ๕

เล่ม ๘๕ ตอนที่ ๑๑๓ ราชกิจจานุเบกษา ๒๘ พฤศจิกายน ๒๕๑๑



กฎกระทรวง

ฉบับที่ ๓๗๕ (พ.ศ. ๒๕๑๑)

ออกตามความในพระราชบัญญัติป่าสงวนแห่งชาติ

พ.ศ. ๒๕๐๗

อาศัยอำนาจตามความในมาตรา ๕ และมาตรา ๖ แห่งพระราชบัญญัติป่าสงวนแห่งชาติ พ.ศ. ๒๕๐๗ รัฐมนตรีว่าการกระทรวงเกษตรออกกฎกระทรวงไว้ ดังต่อไปนี้

กำหนดให้ป่าควนหินผุด และป่ายอดเขาแก้ว ในท้องที่ตำบลท่าชะมวง อำเภอรัตภูมิ จังหวัดสงขลา ภายในแนวเขตตามแผนที่ท้ายกฎกระทรวงนี้ เป็นป่าสงวนแห่งชาติ

ให้ไว้ ณ วันที่ ๔ พฤศจิกายน พ.ศ. ๒๕๑๑

พระประกาศสหกรณ์

รัฐมนตรีว่าการกระทรวงเกษตร

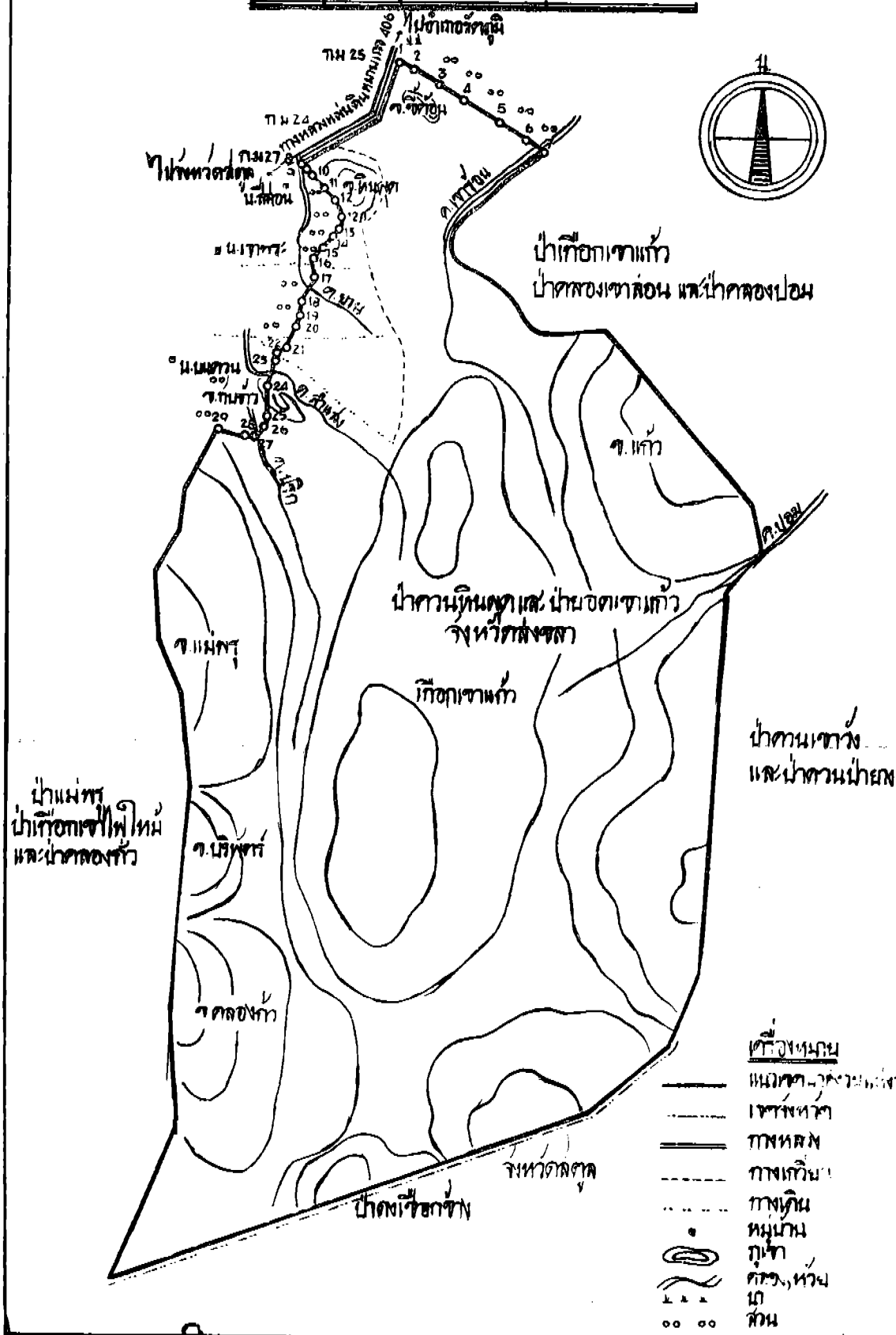
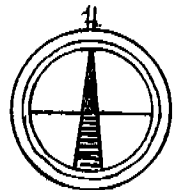
7° 06' 30"

7° 06' 30"

100° 08' 50"

100° 16' 45"

แผนที่ท้ายกฎกระทรวง
 ฉบับที่ 379 (พ.ศ. 2511)
 ออกตามความในพระราชบัญญัติป่าสงวนแห่งชาติ พ.ศ. 2507
 เนื้อที่ประมาณ 62,512 ไร่
 มาตรการ 1:80,000



4 / ส.ย. / 11	ผู้อำนวยการกอง กองโครงการ	นาย ประจักษ์ ทรัพย์
19 / ส.ย. / 11	รองอธิบดีกรมป่าไม้	นาย ประจักษ์ ทรัพย์

6° 53' 30"

6° 58' 30"

100° 08' 50"

100° 16' 45"

พื้นที่ป่าสงวนแห่งชาติ กองโครงการ กรมป่าไม้

เล่ม ๘๕ ตอนที่ ๑๑๓ ราชกิจจานุเบกษา ๒๘ พฤศจิกายน ๒๕๑๑

หมายเหตุ:— เหตุผลในการประกาศใช้กฎกระทรวงฉบับนี้ คือ เนื่องจาก
ป่าแห่งนี้มีไม้ยาง ไม้ไข่เขียว ไม้ภาคบุตร และไม้ชนิดอื่น ซึ่งมีค่า
จำนวนมาก และมีของป่ากับทรัพยากรธรรมชาติอื่นด้วย สมควรกำหนด
ให้เป็นป่าสงวนแห่งชาติ เพื่อรักษาสภาพป่า ไม้ ของป่า และทรัพยากร
ธรรมชาติอื่นไว้