



กฎกระทรวง

ฉบับที่ ๓๒๖ (พ.ศ. ๒๕๑๑)

ออกตามความในพระราชบัญญัติป่าสงวนแห่งชาติ

พ.ศ. ๒๕๐๓

อาศัยอำนาจตามความในมาตรา ๕ และมาตรา ๖ แห่งพระราชบัญญัติป่าสงวนแห่งชาติ พ.ศ. ๒๕๐๓ รัฐมนตรีว่าการกระทรวงเกษตรออกกฎกระทรวงไว้ ดังต่อไปนี้

กำหนดให้ป่านาทุ่งเปราะ และป่าควนดินสอ ในท้องที่ตำบลท่าชะมวง อำเภอรัตภูมิ จังหวัดสงขลา ภายในแนวเขตตามแผนที่ท้ายกฎกระทรวงนี้ เป็นป่าสงวนแห่งชาติ

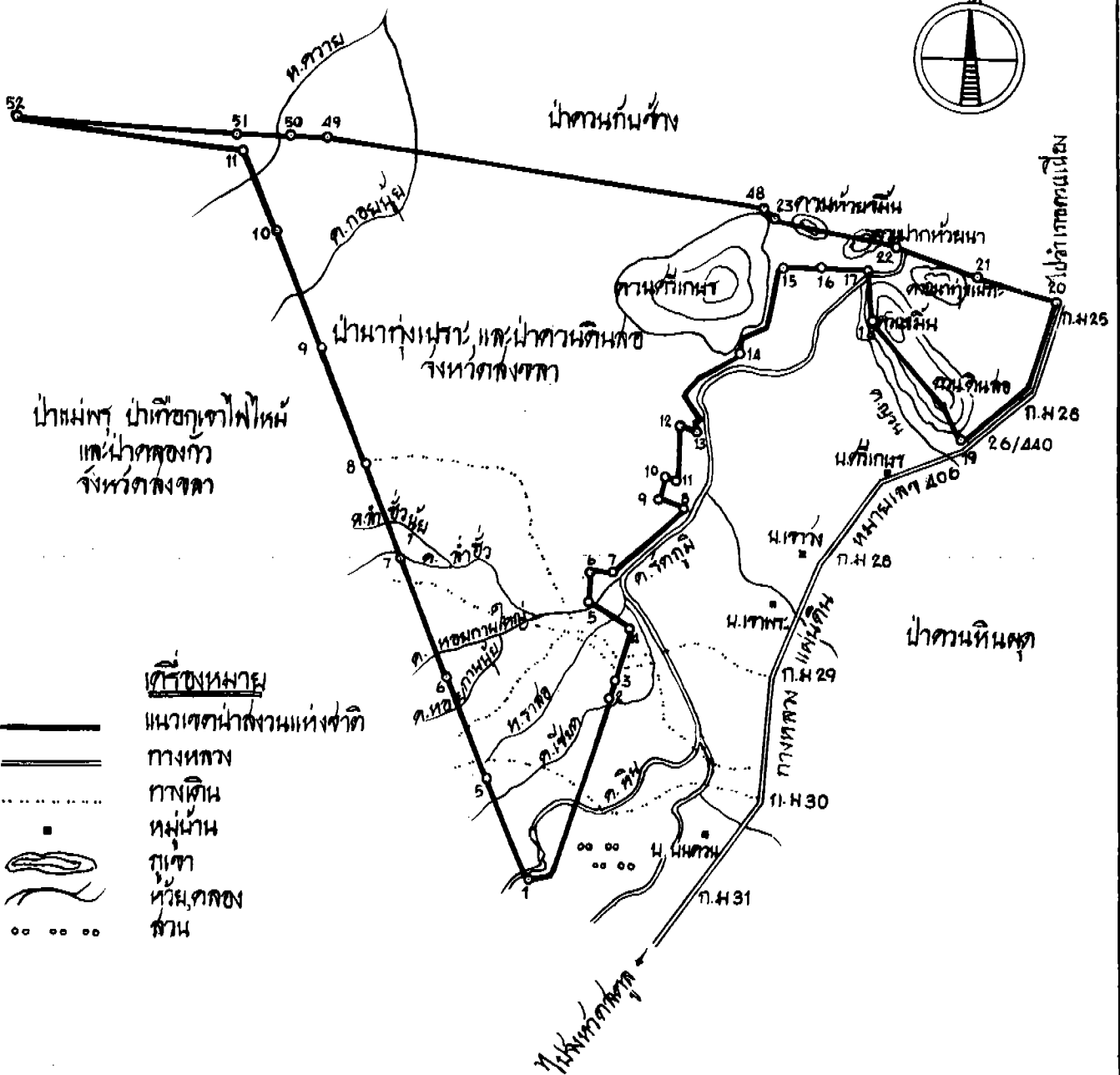
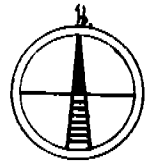
ให้ไว้ ณ วันที่ ๑๕ กรกฎาคม พ.ศ. ๒๕๑๑

พลเอก จ. นาวีเสถียร

รัฐมนตรีช่วยว่าการ ฯ รักษาราชการแทน

รัฐมนตรีว่าการกระทรวงเกษตร

แผนที่กายภาพบริเวณ
 หน้าที่ 326 (พ.ศ. 2511.)
 ขกตามความในพระราชบัญญัติว่าด้วยงานแผนที่ พ.ศ. 2507
 เนื้อที่ประมาณ 8,925 ไร่
 มาตรฐาน 1:50,000



- สัญลักษณ์**
- แนวเขตน้ำฝนแห่งชาติ
 - === ทางหลวง
 - ทางเดิน
 - หมู่บ้าน
 - ภูเขา
 - ~~~~~~ ห้วย, คลอง
 - ○ ○ ○ สวน

20	10	ผู้ชำนาญการ กองแผนที่	ตรวจ 27/10/56
		เจ้าหน้าที่พิมพ์	27/10/56

พิมพ์ที่แผนผังวัด กองแผนที่ กรมแผนที่

เล่ม ๘๕ ตอนที่ ๖๗ ราชกิจจานุเบกษา ๓๐ กรกฎาคม ๒๕๑๑

หมายเหตุ :— เหตุผลในการประกาศใช้กฎกระทรวงฉบับนี้ คือ เนื่องจาก
 ป่าแห่งนี้มีไม้ยาง ไม้ใจเจียว ไม้หลุมพอง ไม้ตะเคียน และไม้ชนิดอื่น
 ซึ่งมีค่าจำนวนมาก และมีของป่ากับทรัพยากรธรรมชาติอื่นด้วย สมควร
 กำหนดให้เป็นป่าสงวนแห่งชาติ เพื่อรักษาสภาพป่า ไม้ ของป่า และ
 ทรัพยากรธรรมชาติอื่นไว้