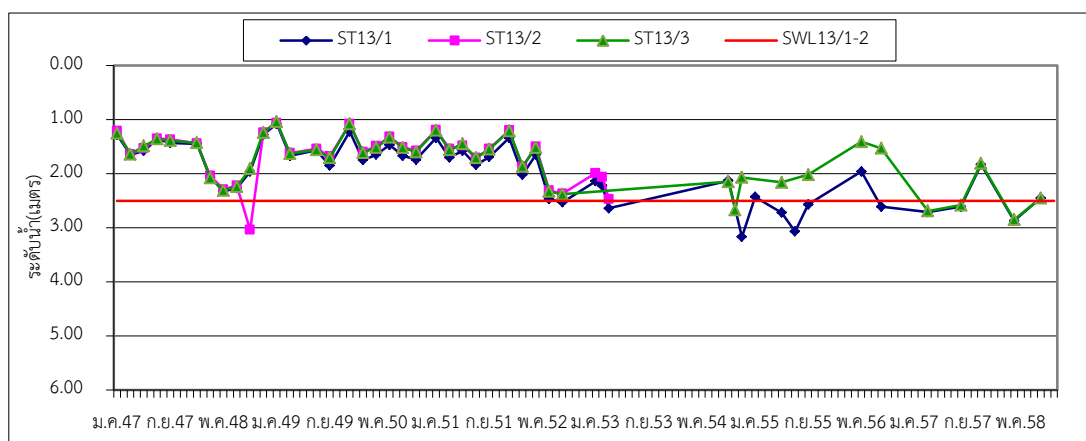
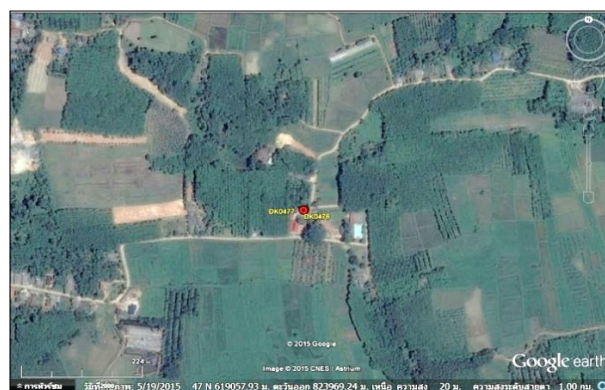
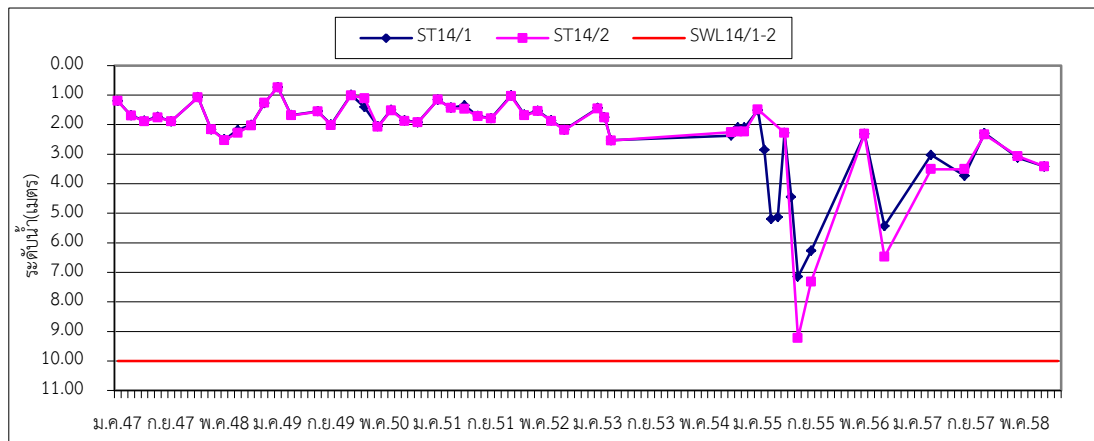
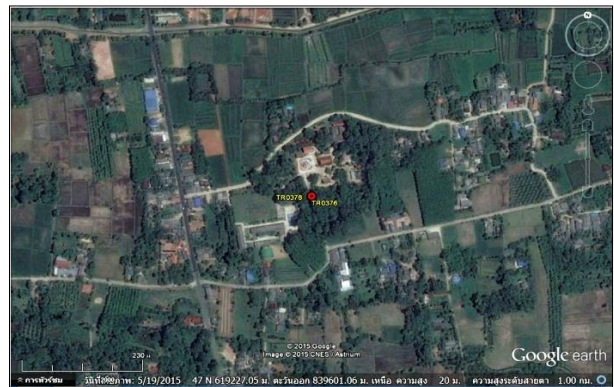
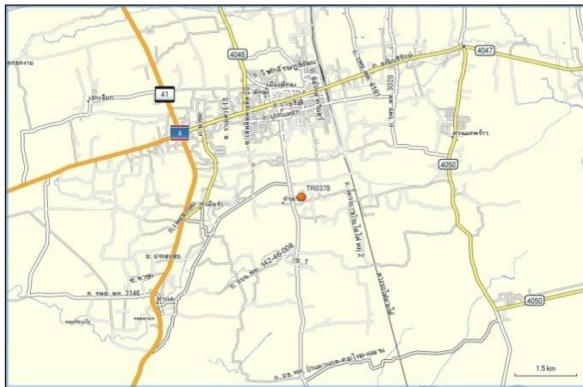


ST13 สำนักสงฆ์พรหมวิหาร ต.บ้านท่านางพรหม อ.เขาชัยสน จ.พัทลุง



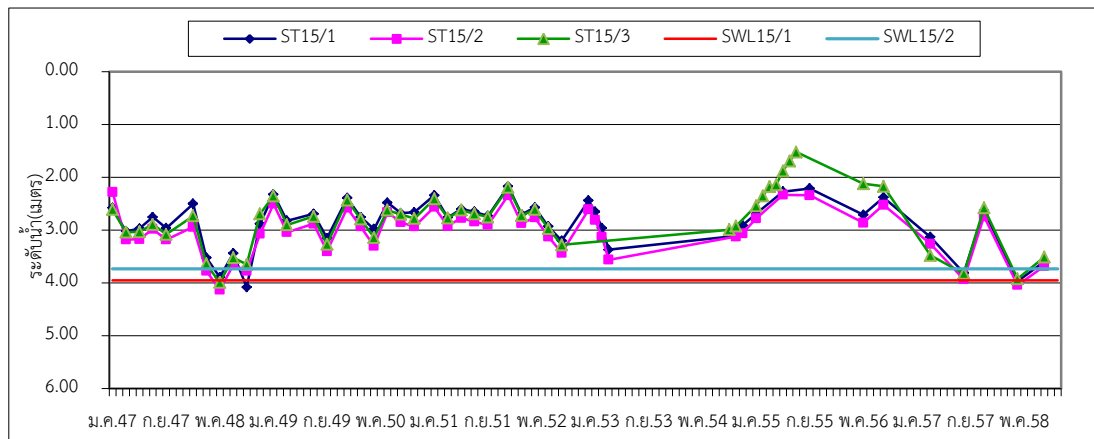
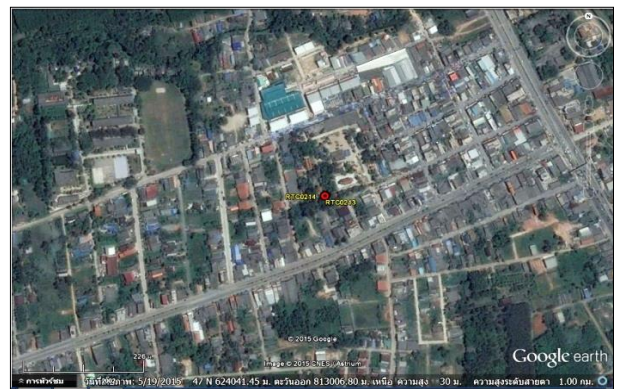
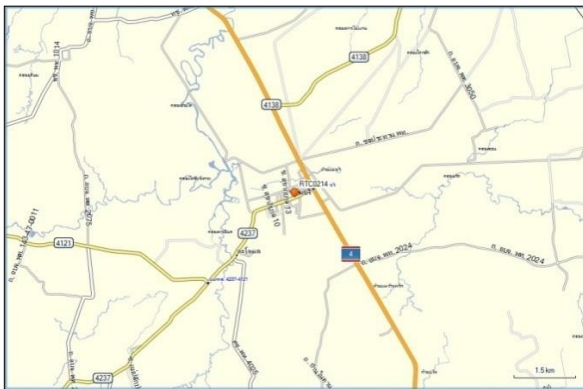
สถานี	เลขที่บ่อ	ความลึกเจาะ	ระดับน้ำ(ม)	ระดับน้ำ(ม)	ระดับน้ำ(ม)	ระดับน้ำ(ม)	ระดับน้ำ(ม)
		(เมตร)	เม.ย.58	พ.ค.58	มิ.ย.58	ก.ค.58	ส.ค.58
ST13/1	DK0476	32.00	2.87	-	-	-	2.45
ST13/2	DK0477	62.00	-	-	-	-	-
ST13/3	DK0478	62.00	2.85	-	-	-	2.45

ST14 วัดประจิมทิศาราม ต.บ้านเงินตก อ.เมือง จ.พัทลุง



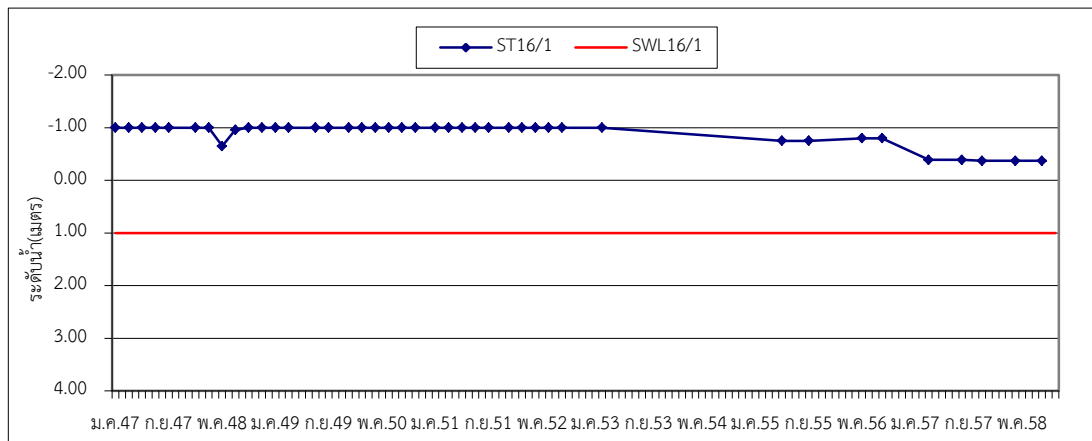
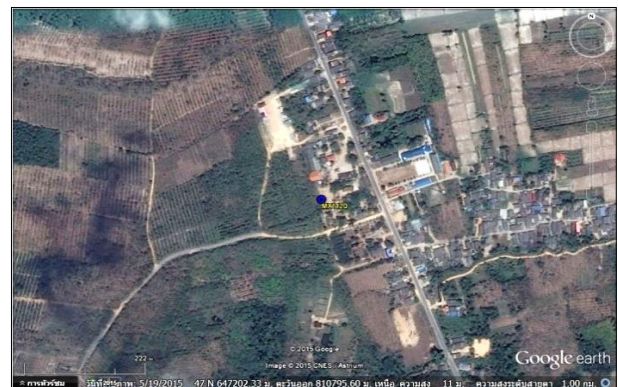
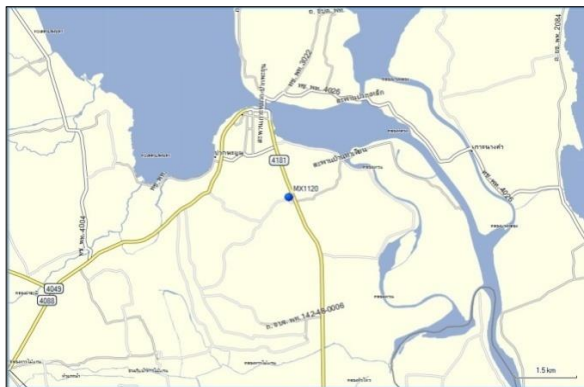
สถานี	เลขที่บ่อ	ความลึกเจาะ	ระดับน้ำ(ม)	ระดับน้ำ(ม)	ระดับน้ำ(ม)	ระดับน้ำ(ม)	ระดับน้ำ(ม)
		(เมตร)	เม.ย.58	พ.ค.58	มิ.ย.58	ก.ค.58	ส.ค.58
ST14/1	TR0376	66.00	3.12	-	-	-	3.42
ST14/2	TR0378	51.00	3.07	-	-	-	3.42

ST15 วัดแม่ศรีประหาราม ต.แม่ศรี อ.ตะโหนด จ.พัทลุง



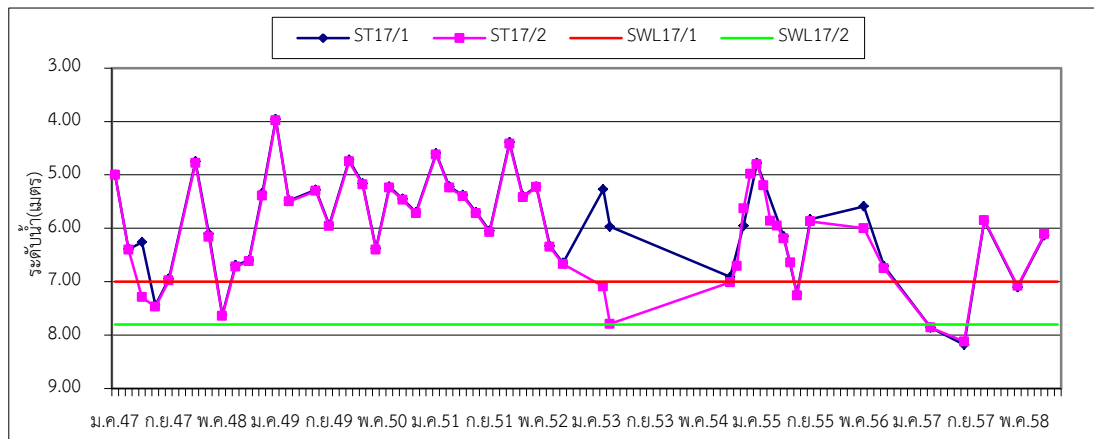
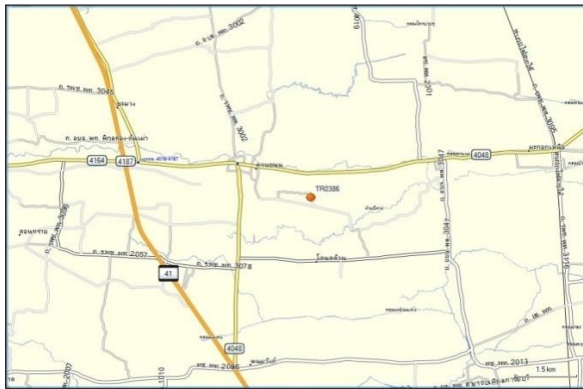
สถานี	เลขที่บ่อ	ความลึกเจาะ	ระดับน้ำ(ม)	ระดับน้ำ(ม)	ระดับน้ำ(ม)	ระดับน้ำ(ม)	ระดับน้ำ(ม)
		(เมตร)	เม.ย.58	พ.ค.58	มิ.ย.58	ก.ค.58	ส.ค.58
ST15/1	RTC0213	20.00	3.97	-	-	-	3.59
ST15/2	RTC0214	52.00	4.04	-	-	-	3.68
ST15/3	RTC0215	62.00	3.92	-	-	-	3.51

ST16 วัดควนปิยาราม ต.บ้านโพธิ์ อ.ปากพูน จ.พัทลุง



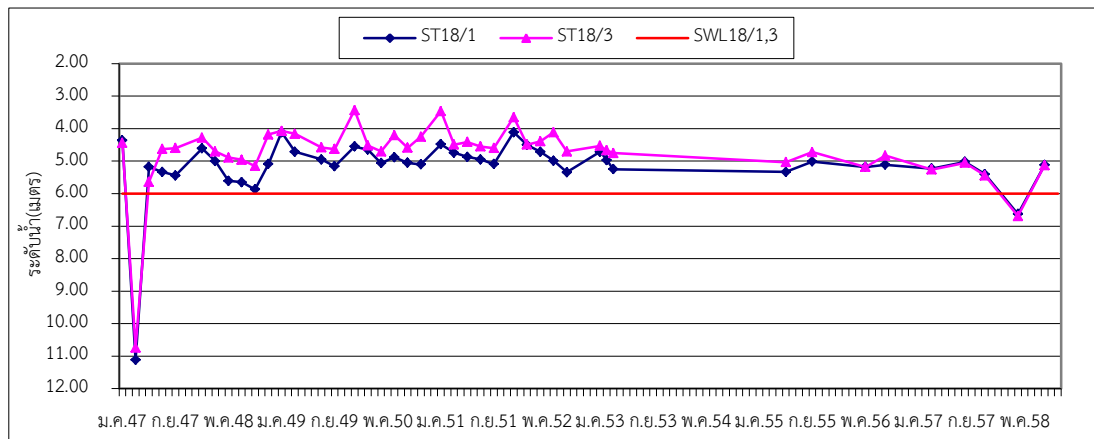
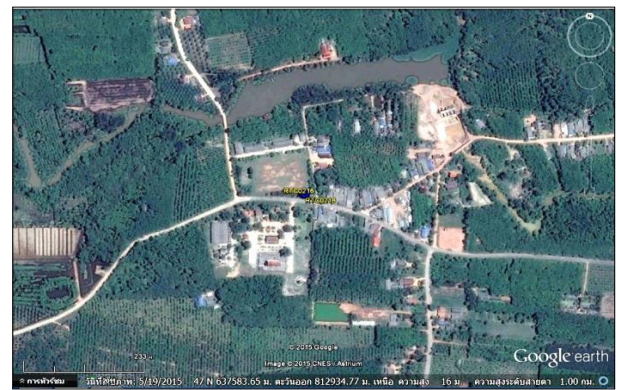
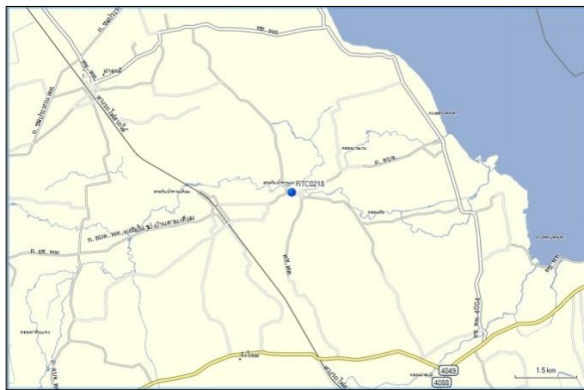
สถานี	เลขที่บ่อ	ความลึกเจาะ	ระดับน้ำ(ม)	ระดับน้ำ(ม)	ระดับน้ำ(ม)	ระดับน้ำ(ม)	ระดับน้ำ(ม)
		(เมตร)	เม.ย.58	พ.ค.58	มิ.ย.58	ก.ค.58	ส.ค.58
ST16/1	MX1120	102.00	-0.37	-	-	-	-0.37

ST17 วัดป่าตอ ต.โตนดด้วน อ.ควนขนุน จ.พัทลุง



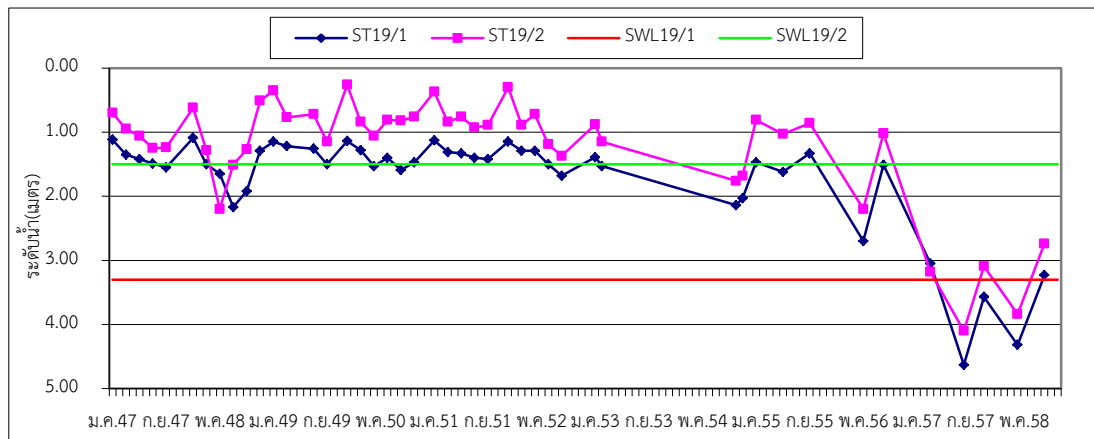
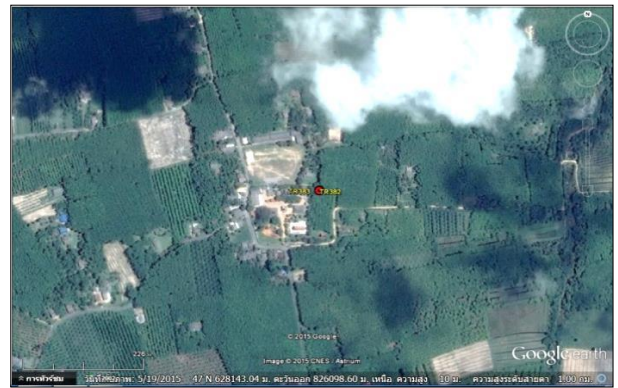
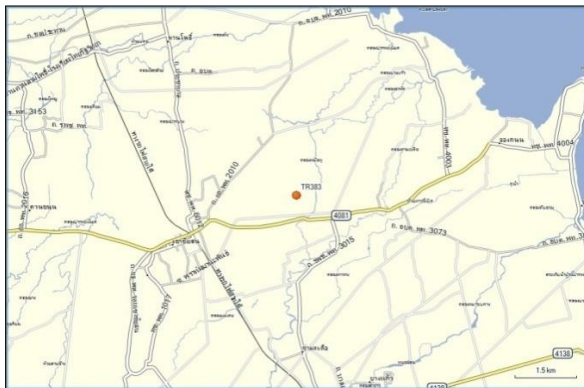
สถานี	เลขที่บ่อ	ความลึกเจาะ	ระดับน้ำ(ม)	ระดับน้ำ(ม)	ระดับน้ำ(ม)	ระดับน้ำ(ม)	ระดับน้ำ(ม)
		(เมตร)	เม.ย.58	พ.ค.58	มิ.ย.58	ก.ค.58	ส.ค.58
ST17/1	TR0385	48.00	7.10	-	-	-	6.13
ST17/2	TR0386	102.00	7.08	-	-	-	6.11

ST18 โรงเรียนวัดควนนางพิมพ์ ต.ฝาละมี อ.ปากพะยูน จ.พัทลุง



สถานี	เลขที่บ่อ	ความลึกเจาะ	ระดับน้ำ(ม)	ระดับน้ำ(ม)	ระดับน้ำ(ม)	ระดับน้ำ(ม)	ระดับน้ำ(ม)
		(เมตร)	เม.ย.58	พ.ค.58	มิ.ย.58	ก.ค.58	ส.ค.58
ST18/1	RTC0216	66.00	6.63	-	-	-	5.12
ST18/3	RTC0218	60.00	6.69	-	-	-	5.13

ST19 วัดไทรงามใหม่ ต.เขาชัยสน อ.เขาชัยสน จ.พัทลุง



สถานี	เลขที่บ่อ	ความลึกเจาะ	ระดับน้ำ(ม)	ระดับน้ำ(ม)	ระดับน้ำ(ม)	ระดับน้ำ(ม)	ระดับน้ำ(ม)
		(เมตร)	เม.ย.58	พ.ค.58	มิ.ย.58	ก.ค.58	ส.ค.58
ST19/1	TR382	114.00	4.32	-	-	-	3.23
ST19/2	TR383	30.00	3.84	-	-	-	2.74