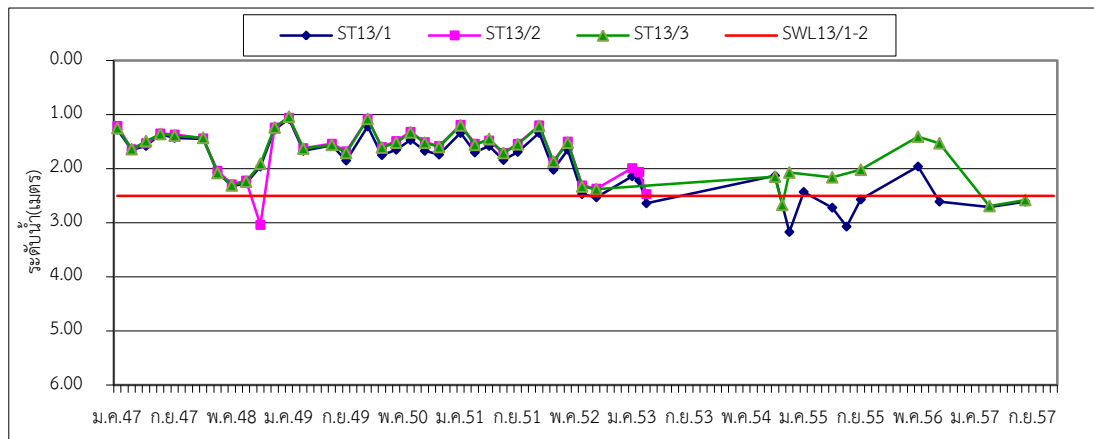
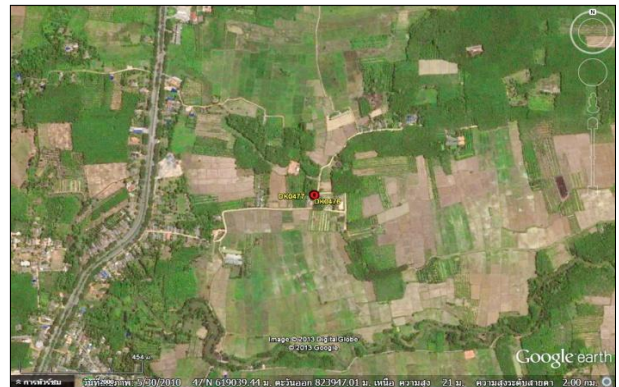
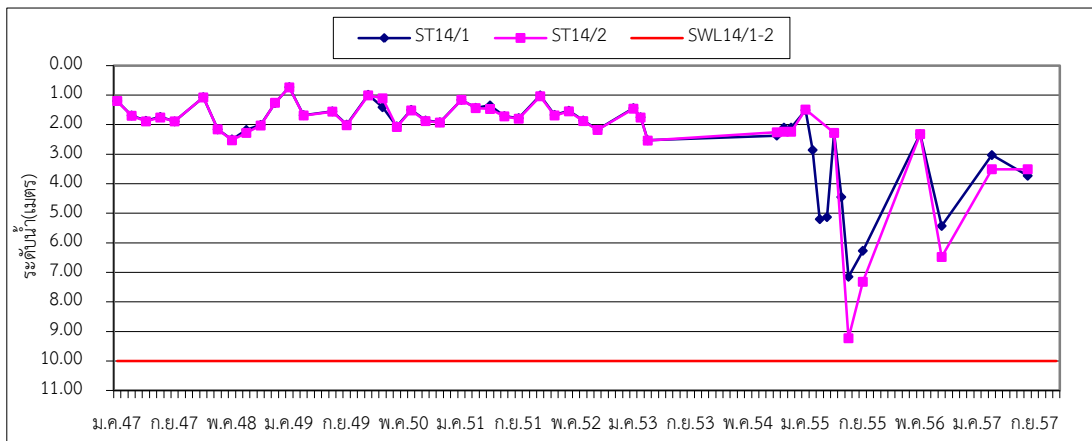
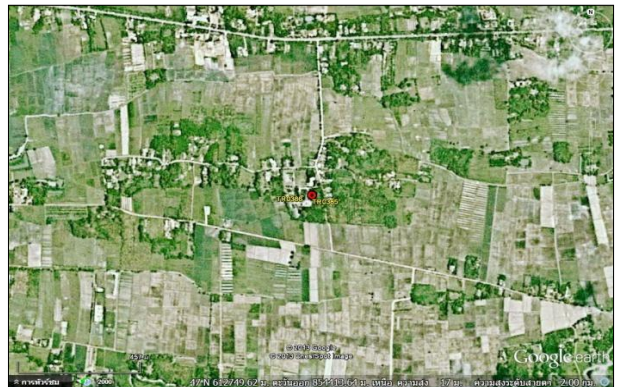
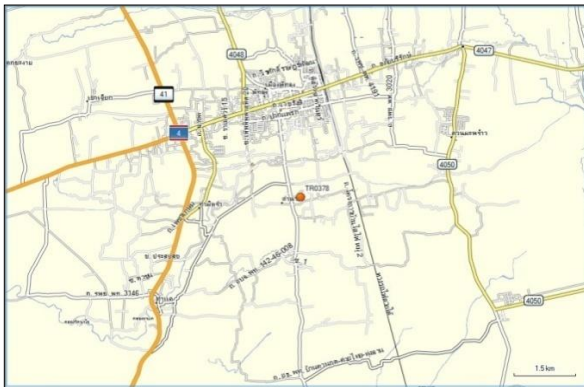


ST13 สำนักสงฆ์พรหมวิหาร ต.บ้านท่านางพรหม อ.เขาชัยสน จ.พัทลุง



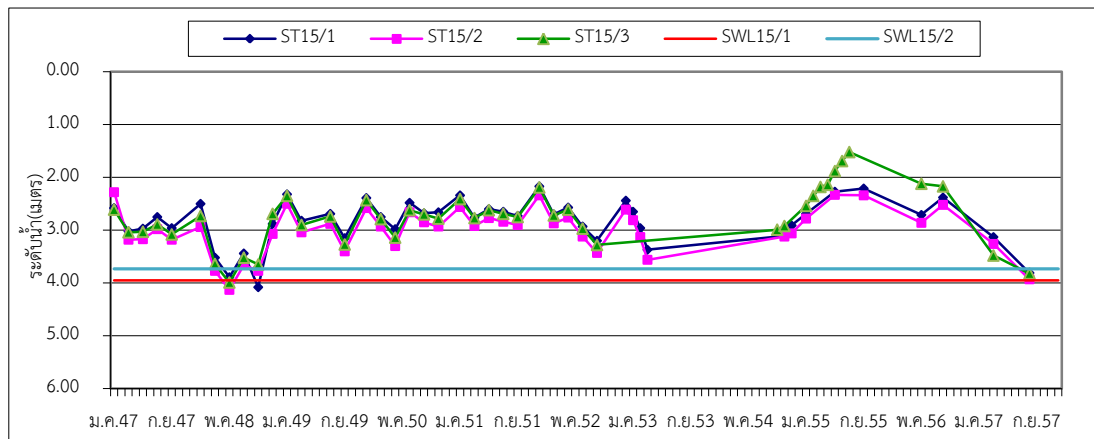
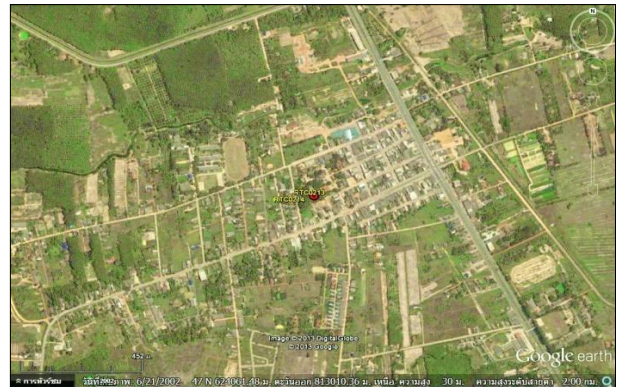
สถานี	เลขที่บ่อ	ความลึกเจาะ	ระดับน้ำ(ม)	ระดับน้ำ(ม)	ระดับน้ำ(ม)	ระดับน้ำ(ม)	ระดับน้ำ(ม)
		(เมตร)	มี.ย.57	ก.ค.57	ส.ค.57	ก.ย.57	ต.ค.57
ST13/1	DK0476	32.00	-	-	2.61	-	-
ST13/2	DK0477	62.00	-	-	-	-	-
ST13/3	DK0478	62.00	-	-	2.58	-	-

ST14 วัดประจิมทิศาราม ต.บ้านเงินตก อ.เมือง จ.พัทลุง



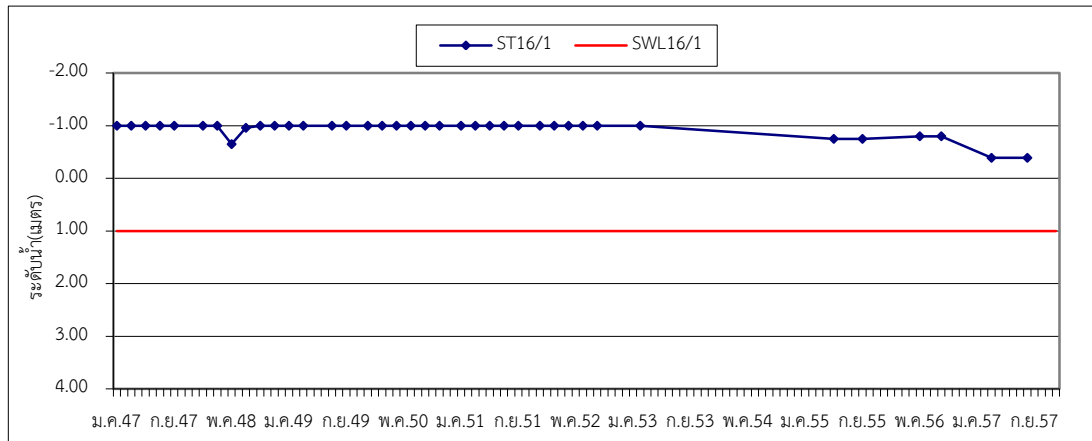
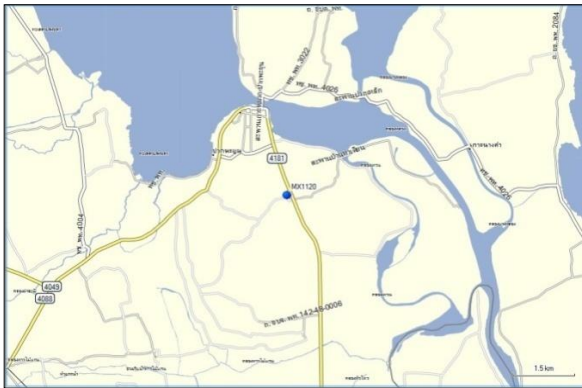
สถานี	เลขที่บ่อ	ความลึกเจาะ	ระดับน้ำ(ม)	ระดับน้ำ(ม)	ระดับน้ำ(ม)	ระดับน้ำ(ม)	ระดับน้ำ(ม)
		(เมตร)	มี.ย.57	ก.ค.57	ส.ค.57	ก.ย.57	ต.ค.57
ST14/1	TR0376	66.00	-	-	3.73	-	-
ST14/2	TR0378	51.00	-	-	3.51	-	-

ST15 วัดแม่ศรีประชาราม ต.แม่ศรี อ.ตะโหนด จ.พัทลุง



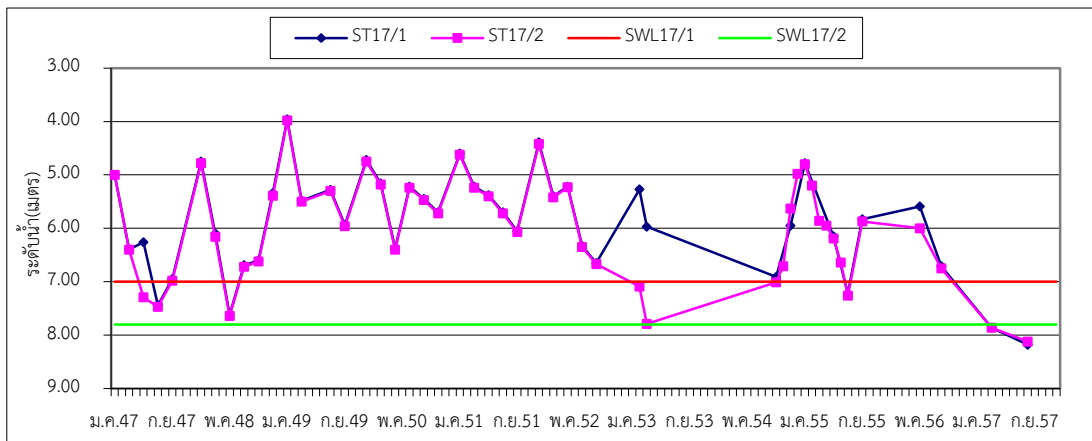
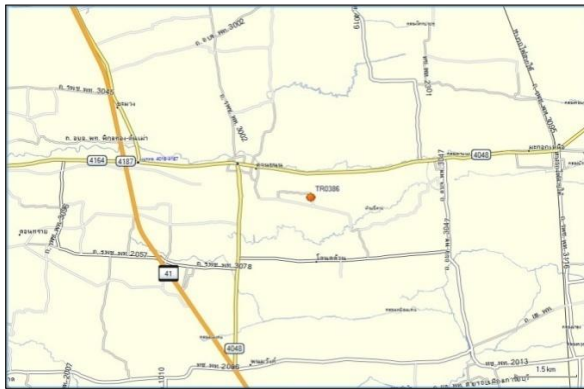
สถานี	เลขที่บ่อ	ความลึกเจาะ	ระดับน้ำ(ม)	ระดับน้ำ(ม)	ระดับน้ำ(ม)	ระดับน้ำ(ม)	ระดับน้ำ(ม)
		(เมตร)	มี.ย.57	ก.ค.57	ส.ค.57	ก.ย.57	ต.ค.57
ST15/1	RTC0213	20.00	-	-	3.81	-	-
ST15/2	RTC0214	52.00	-	-	3.93	-	-
ST15/3	RTC0215	62.00	-	-	3.82	-	-

ST16 วัดควนปิยาราม ต.บ้านโพธิ์ อ.ปากพูน จ.พัทลุง



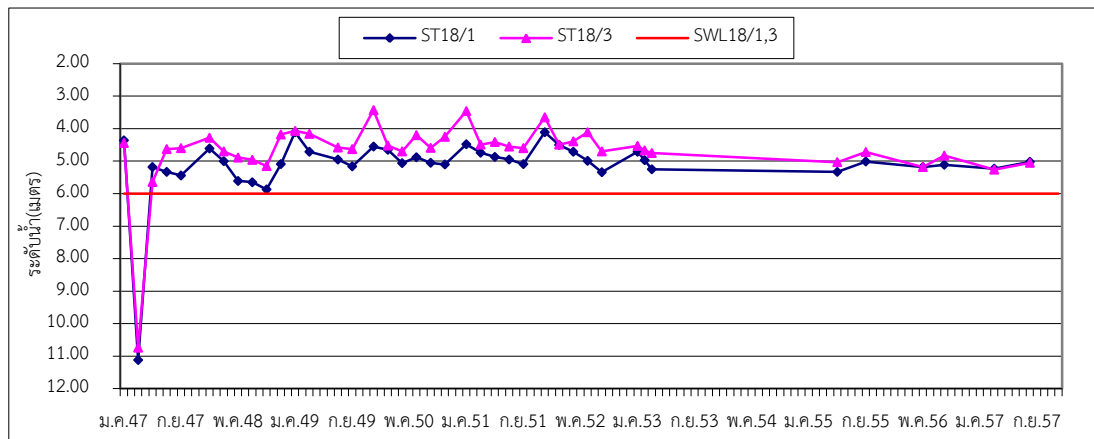
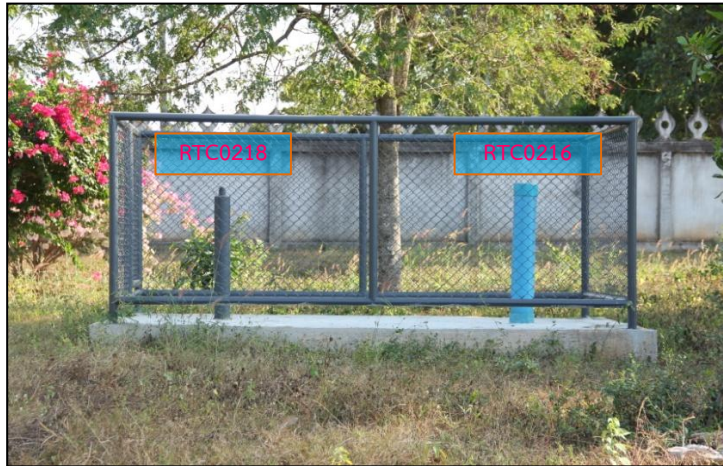
สถานี	เลขที่บ่อ	ความลึกเจาะ	ระดับน้ำ(ม)	ระดับน้ำ(ม)	ระดับน้ำ(ม)	ระดับน้ำ(ม)	ระดับน้ำ(ม)
		(เมตร)	มี.ย.57	ก.ค.57	ส.ค.57	ก.ย.57	ต.ค.57
ST16/1	MX1120	102.00	-	-	-0.39	-	-

ST17 วัดป่าตอ ต.โตนดด้วน อ.ควนขนุน จ.พัทลุง



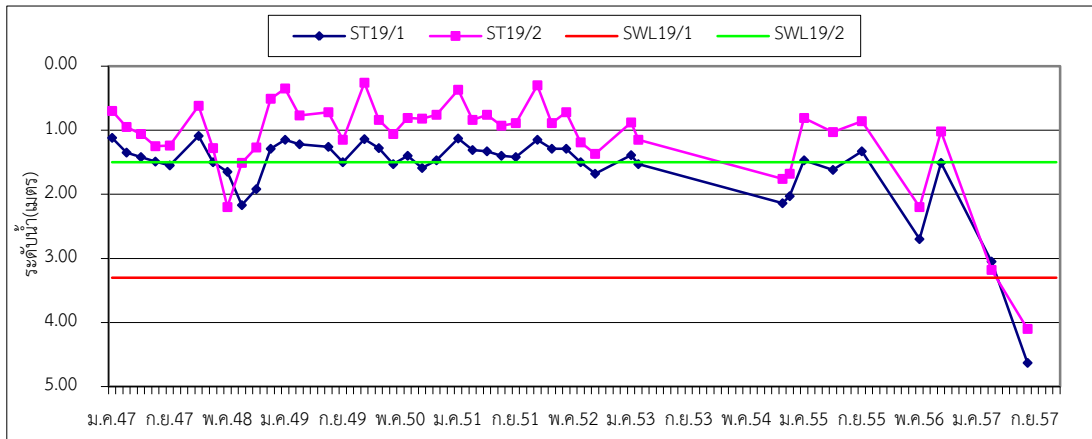
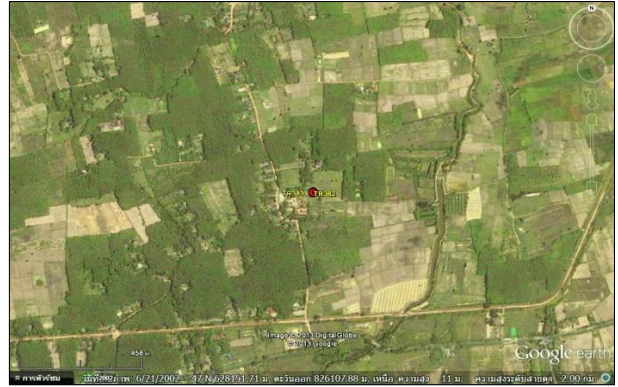
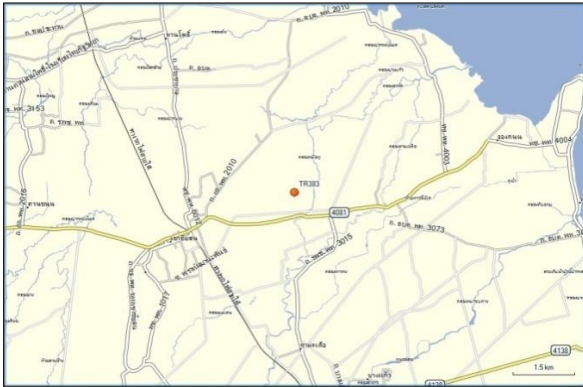
สถานี	เลขที่บ่อ	ความลึกเจาะ	ระดับน้ำ(ม)	ระดับน้ำ(ม)	ระดับน้ำ(ม)	ระดับน้ำ(ม)	ระดับน้ำ(ม)
		(เมตร)	มิ.ย.57	ก.ค.57	ส.ค.57	ก.ย.57	ต.ค.57
ST17/1	TR0385	48.00	-	-	8.18	-	-
ST17/2	TR0386	102.00	-	-	8.12	-	-

ST18 โรงเรียนวัดคنوانางพิมพ์ ต.ฝาละมี อ.ปากพูน จ.พัทลุง



สถานี	เลขที่บ่อ	ความลึกเจาะ	ระดับน้ำ(ม)	ระดับน้ำ(ม)	ระดับน้ำ(ม)	ระดับน้ำ(ม)	ระดับน้ำ(ม)
		(เมตร)	มี.ย.57	ก.ค.57	ส.ค.57	ก.ย.57	ต.ค.57
ST18/1	RTC0216	66.00	-	-	5.02	-	-
ST18/3	RTC0218	60.00	-	-	5.05	-	-

ST19 วัดไทรงามใหม่ ต.เขาชัยสน อ.เขาชัยสน จ.พัทลุง



สถานี	เลขที่บ่อ	ความลึกเจาะ	ระดับน้ำ(ม)	ระดับน้ำ(ม)	ระดับน้ำ(ม)	ระดับน้ำ(ม)	ระดับน้ำ(ม)
		(เมตร)	มี.ย.57	ก.ค.57	ส.ค.57	ก.ย.57	ต.ค.57
ST19/1	TR382	114.00	-	-	4.63	-	-
ST19/2	TR383	30.00	-	-	4.10	-	-