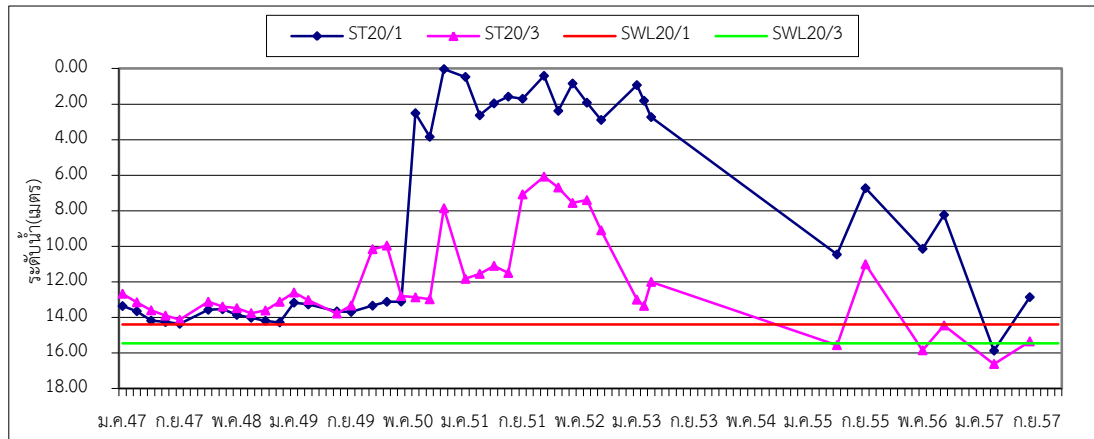
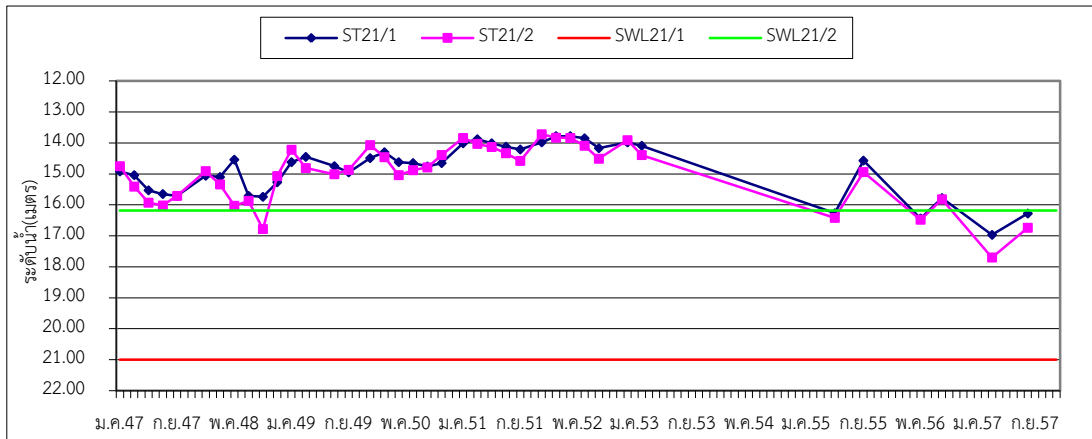
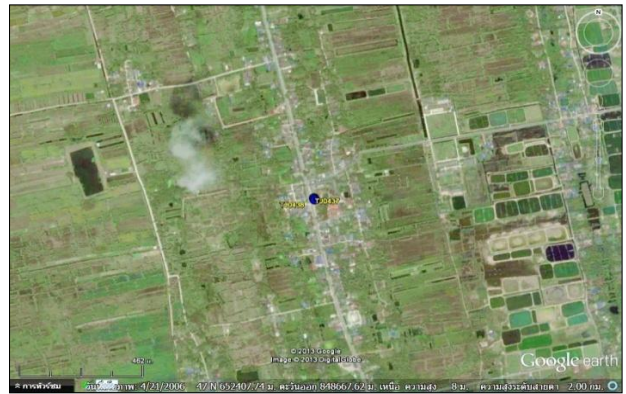
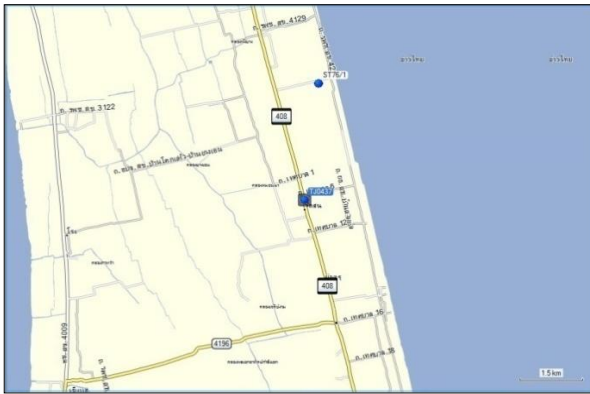


ST20 วัดหัววัง ต.บ้านใหม่ อ.ระโนด จ.สงขลา



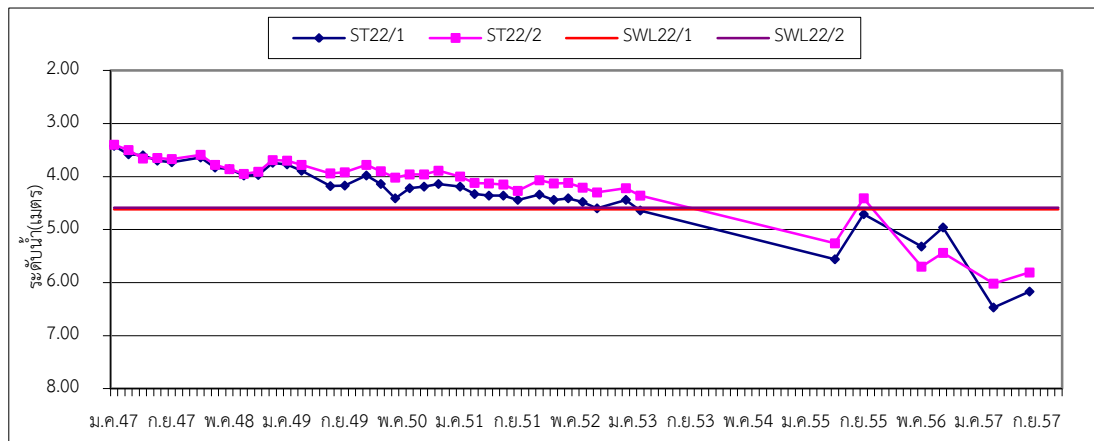
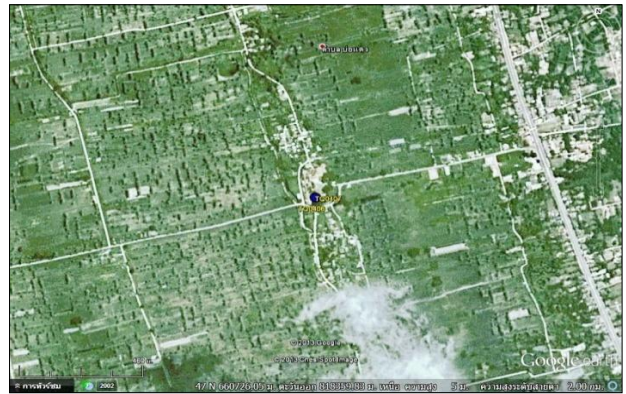
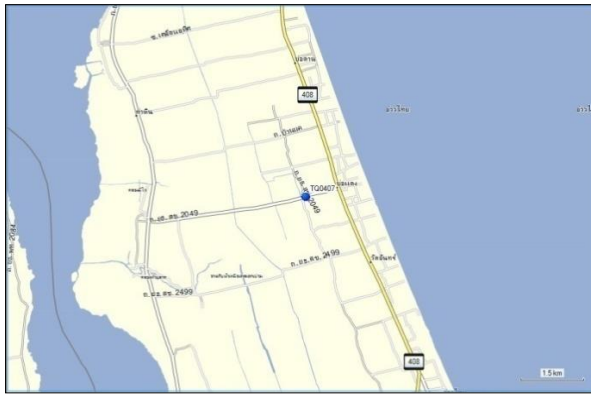
สถานี	เลขที่บ่อ	ความลึกเจาะ	ระดับน้ำ(ม)	ระดับน้ำ(ม)	ระดับน้ำ(ม)	ระดับน้ำ(ม)	ระดับน้ำ(ม)
		(เมตร)	มี.ย.57	ก.ค.57	ส.ค.57	ก.ย.57	ต.ค.57
ST20/1	DA0585	181.00	-	-	12.86	-	-
ST20/3	DA0587	120.00	-	-	15.35	-	-

ST21 วัดสามบ่อ ต.วัดสน อ.ระโนด จ.สงขลา



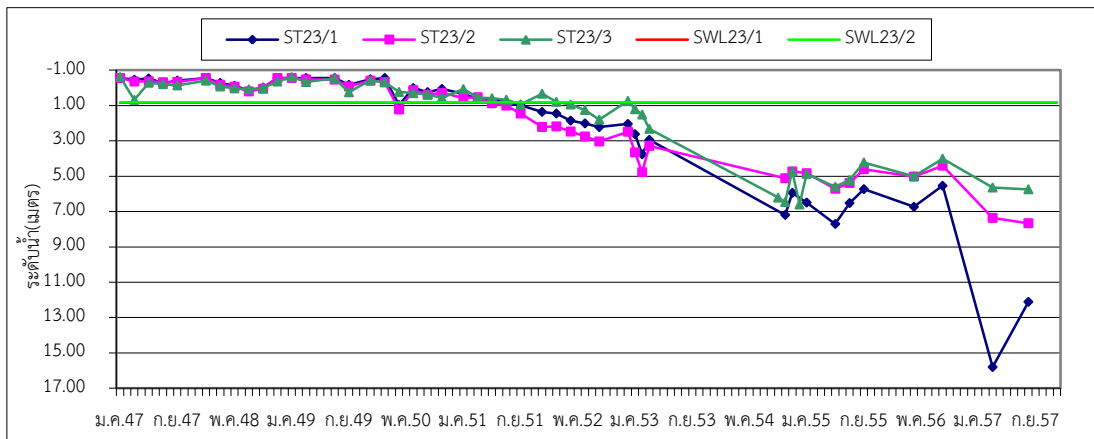
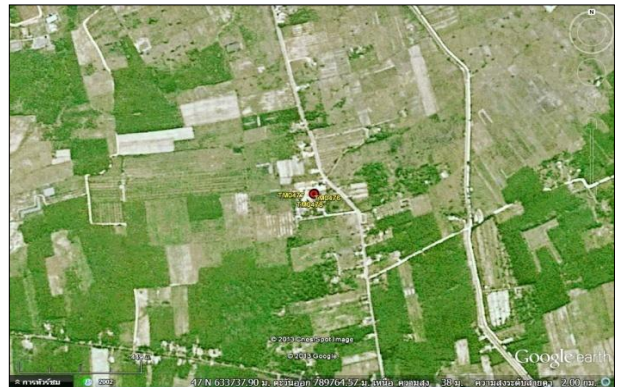
สถานี	เลขที่บ่อ	ความลึกเจาะ	ระดับน้ำ(ม)	ระดับน้ำ(ม)	ระดับน้ำ(ม)	ระดับน้ำ(ม)	ระดับน้ำ(ม)
		(เมตร)	มี.ย.57	ก.ค.57	ส.ค.57	ก.ย.57	ต.ค.57
ST21/1	TJ0437	209.00	-	-	16.28	-	-
ST21/2	TJ0438	120.00	-	-	16.74	-	-

ST22 วัดพิบูล ต.บ้านบ่อแดง อ.สทิงพระ จ.สงขลา



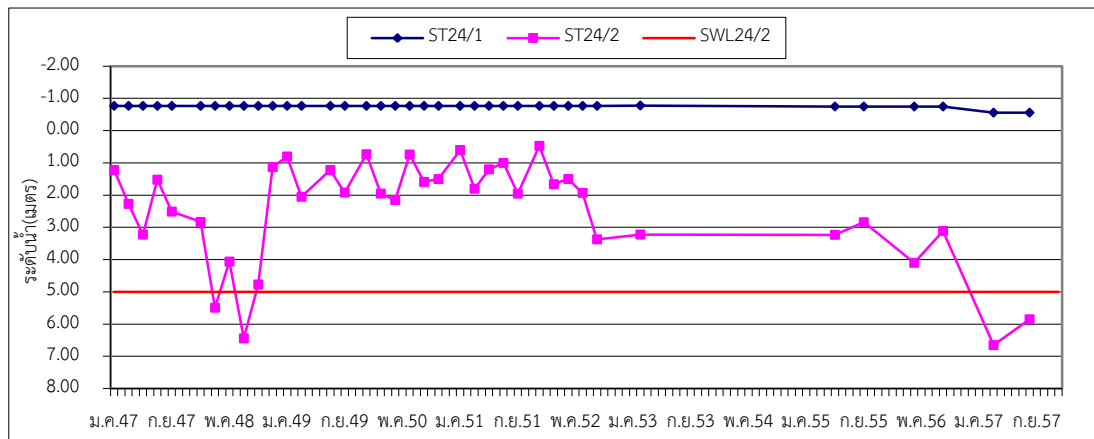
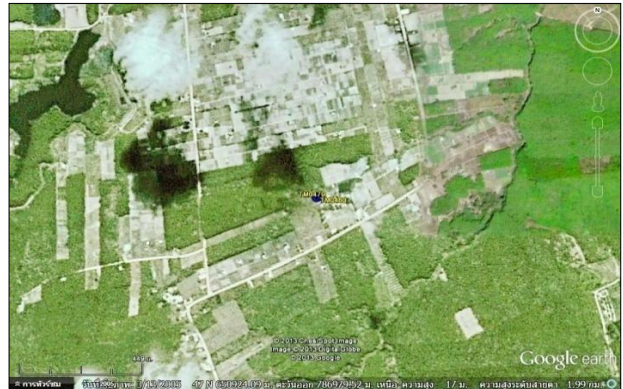
สถานี	เลขที่บ่อ	ความลึกเจาะ	ระดับน้ำ(ม)	ระดับน้ำ(ม)	ระดับน้ำ(ม)	ระดับน้ำ(ม)	ระดับน้ำ(ม)
		(เมตร)	มี.ย.57	ก.ค.57	ส.ค.57	ก.ย.57	ต.ค.57
ST22/1	TQ0406	170.00	-	-	6.17	-	-
ST22/2	TQ0407	90.00	-	-	5.81	-	-

ST23 วัดสุวรรณนาราม ต.ท่าชะมวง อ.รัตนภูมิ จ.สงขลา



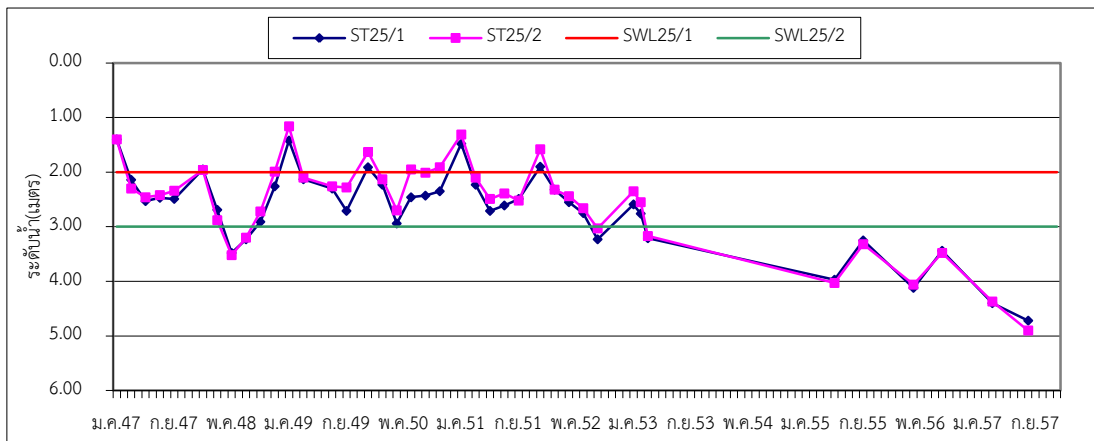
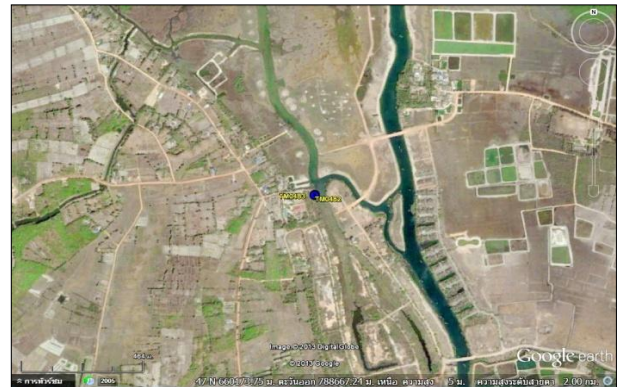
สถานี	เลขที่บ่อ	ความลึกเจาะ	ระดับน้ำ(ม)	ระดับน้ำ(ม)	ระดับน้ำ(ม)	ระดับน้ำ(ม)	ระดับน้ำ(ม)
		(เมตร)	มี.ย.57	ก.ค.57	ส.ค.57	ก.ย.57	ต.ค.57
ST23/1	TM0476	126.00	-	-	12.11	-	-
ST23/2	TM0477	24.00	-	-	7.66	-	-
ST23/3	TM0478	150.00	-	-	5.74	-	-

ST24 โรงเรียนบ้านหน้าควน ต.บางเหรียญ อ.ควนเนียง จ.สงขลา



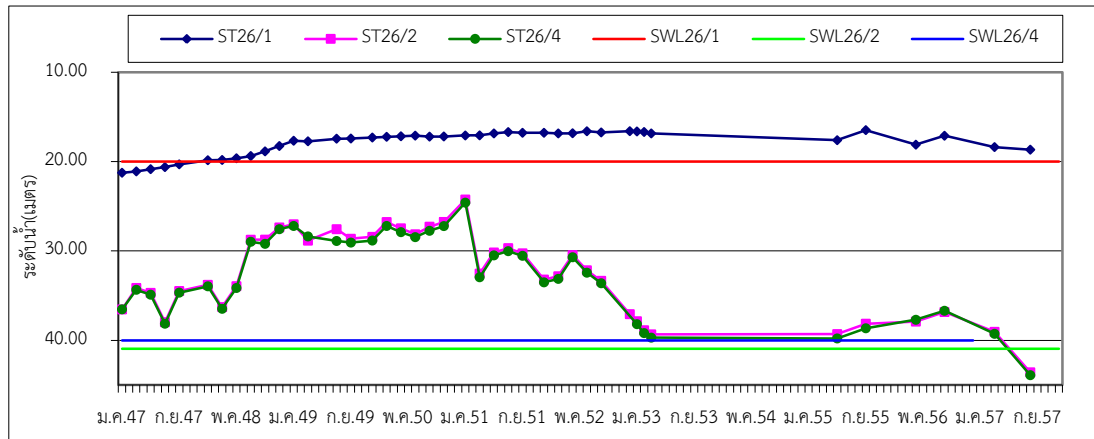
สถานี	เลขที่บ่อ	ความลึกเจาะ	ระดับน้ำ(ม)	ระดับน้ำ(ม)	ระดับน้ำ(ม)	ระดับน้ำ(ม)	ระดับน้ำ(ม)
		(เมตร)	มี.ย.57	ก.ค.57	ส.ค.57	ก.ย.57	ต.ค.57
ST24/1	TM0479	165.00	-	-	-0.56	-	-
ST24/2	TM0480	66.00	-	-	5.85	-	-

ST25 วัดท่าเมรุ ต.บางกล้า อ.บางกล้า จ.สงขลา



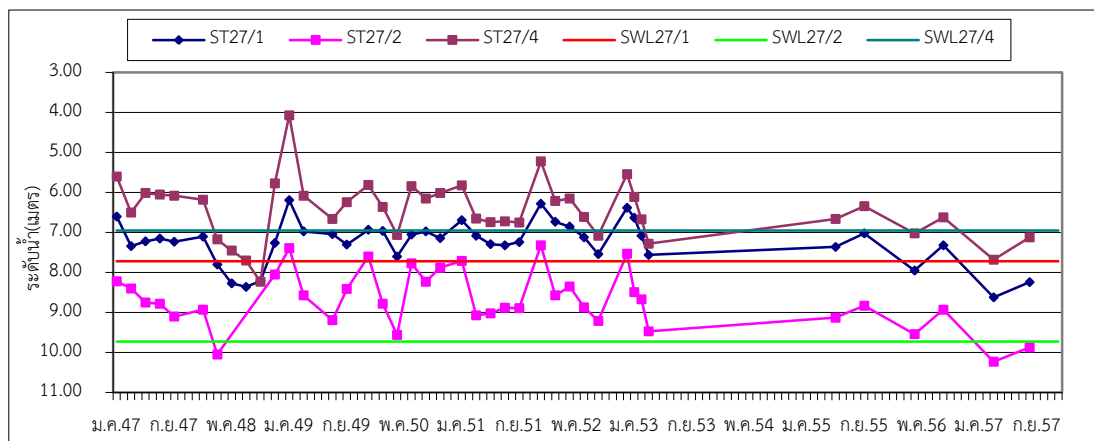
สถานี	เลขที่บ่อ	ความลึกเจาะ	ระดับน้ำ(ม)	ระดับน้ำ(ม)	ระดับน้ำ(ม)	ระดับน้ำ(ม)	ระดับน้ำ(ม)
		(เมตร)	มี.ย.57	ก.ค.57	ส.ค.57	ก.ย.57	ต.ค.57
ST25/1	TM0482	150.00	-	-	4.72	-	-
ST25/2	TM0483	84.00	-	-	4.90	-	-

ST26 วัดชัยชนะสงคราม ต.ควนลัง อ.หาดใหญ่ จ.สงขลา



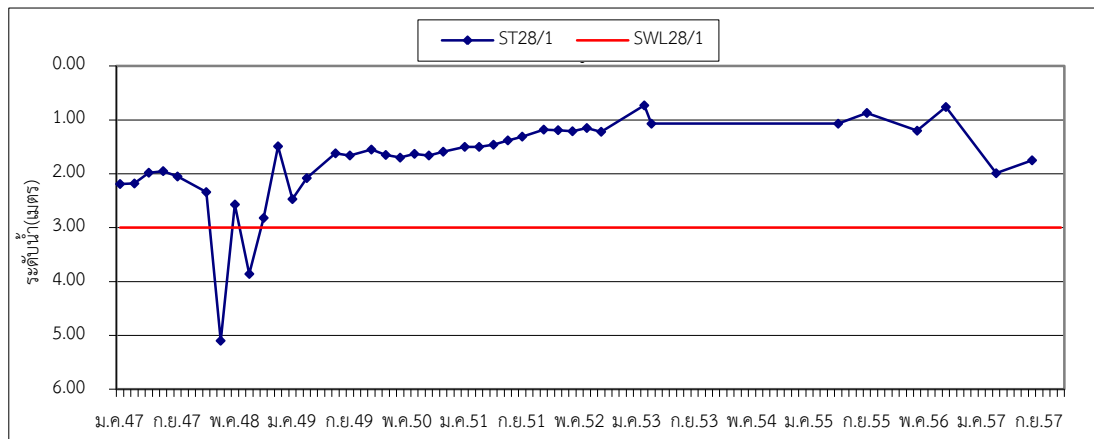
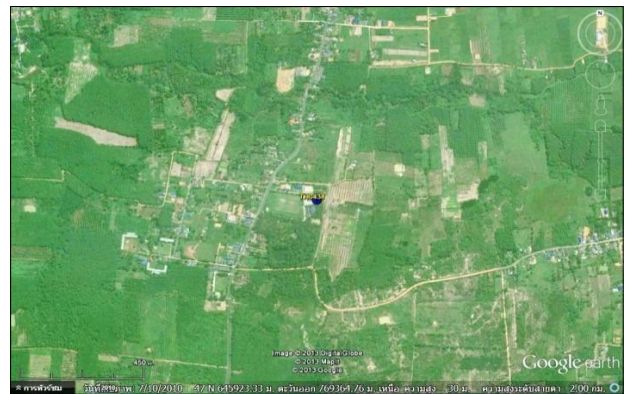
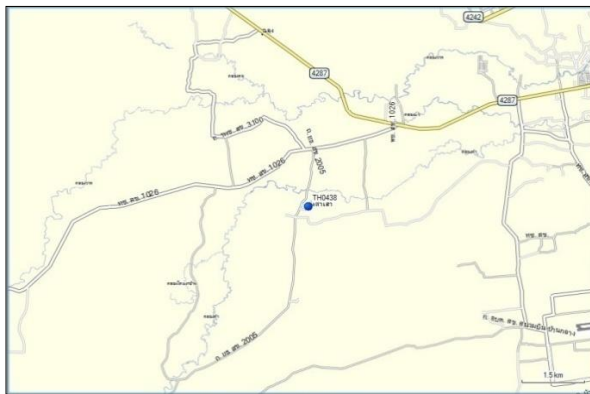
สถานี	เลขที่บ่อ	ความลึกเจาะ	ระดับน้ำ(ม)	ระดับน้ำ(ม)	ระดับน้ำ(ม)	ระดับน้ำ(ม)	ระดับน้ำ(ม)
		(เมตร)	มิ.ย.57	ก.ค.57	ส.ค.57	ก.ย.57	ต.ค.57
ST26/1	RTC0219	276.00	-	-	18.66	-	-
ST26/2	RTC0220	174.00	-	-	43.58	-	-
ST26/4	RTC0222	174.00	-	-	43.90	-	-

ST27 สำนักสงฆ์แก้วสว่างวราราม ต.คลองแห อ.หาดใหญ่ จ.สงขลา



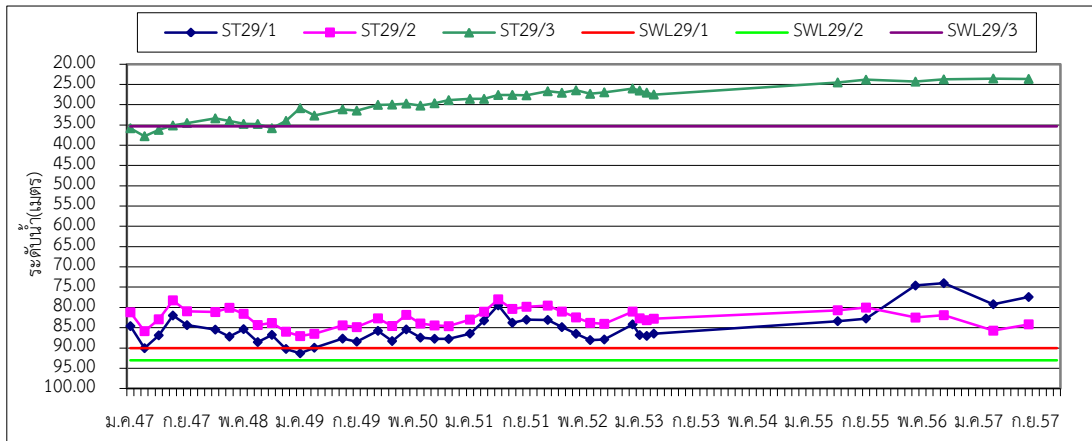
สถานี	เลขที่บ่อ	ความลึกเจาะ	ระดับน้ำ(ม)	ระดับน้ำ(ม)	ระดับน้ำ(ม)	ระดับน้ำ(ม)	ระดับน้ำ(ม)
		(เมตร)	มี.ย.57	ก.ค.57	ส.ค.57	ก.ย.57	ต.ค.57
ST27/1	TH0442	270.00	-	-	8.24	-	-
ST27/2	TH0443	57.00	-	-	9.87	-	-
ST27/4	TH0445	114.00	-	-	7.12	-	-

ST28 องค์การบริหารส่วนตำบลทุ่งตำเสา ต.ทุ่งตำเสา อ.หาดใหญ่ จ.สงขลา



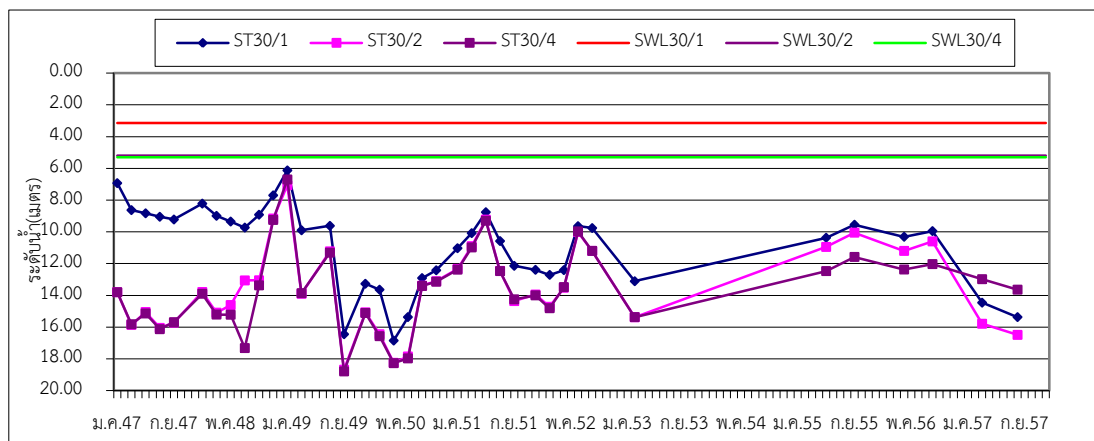
สถานี	เลขที่บ่อ	ความลึกเจาะ	ระดับน้ำ(ม)	ระดับน้ำ(ม)	ระดับน้ำ(ม)	ระดับน้ำ(ม)	ระดับน้ำ(ม)
		(เมตร)	มี.ย.57	ก.ค.57	ส.ค.57	ก.ย.57	ต.ค.57
ST28/1	TH0438	123.00	-	-	1.75	-	-

ST29 สำนักสงฆ์คลองประตู่ ต.พะตง อ.หาดใหญ่ จ.สงขลา



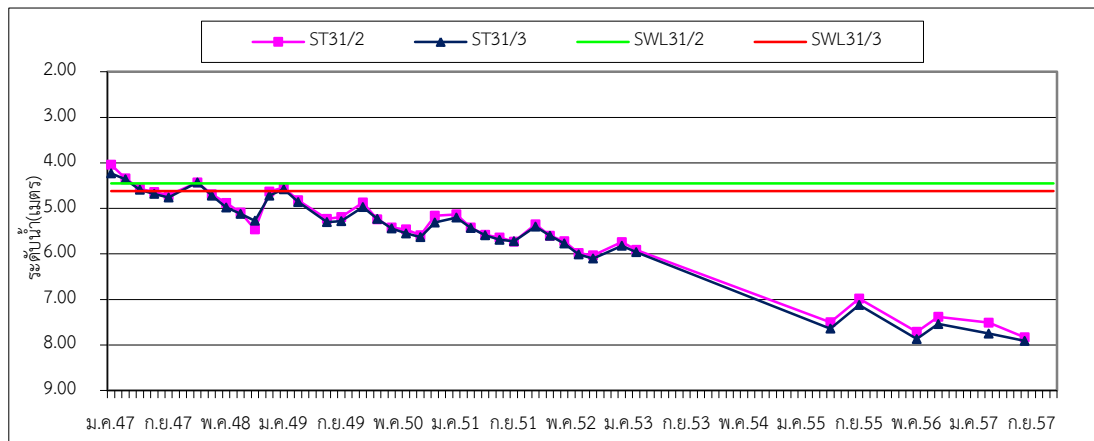
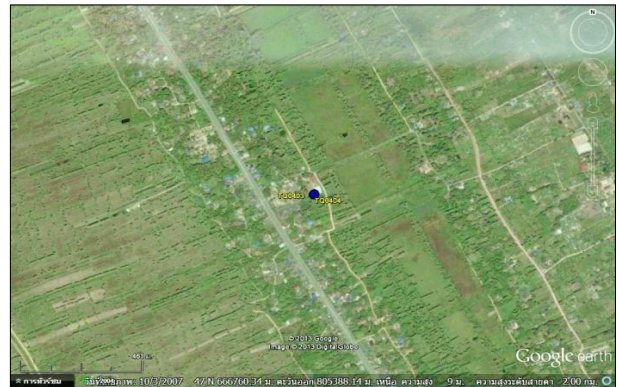
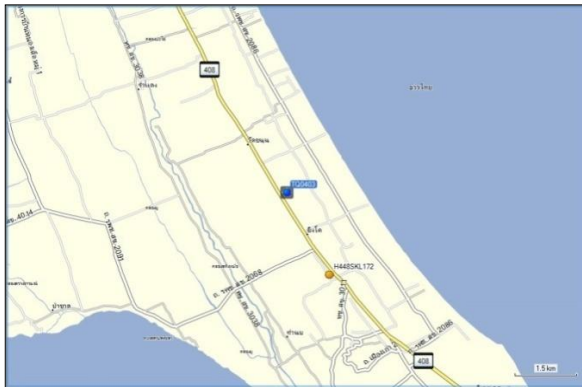
สถานี	เลขที่บ่อ	ความลึกเจาะ	ระดับน้ำ(ม)	ระดับน้ำ(ม)	ระดับน้ำ(ม)	ระดับน้ำ(ม)	ระดับน้ำ(ม)
		(เมตร)	มี.ย.57	ก.ค.57	ส.ค.57	ก.ย.57	ต.ค.57
ST29/1	TH0434	240.00	-	-	77.43	-	-
ST29/2	TH0435	175.00	-	-	84.17	-	-
ST29/3	TH0436	50.00	-	-	23.63	-	-

ST30 วัดบ้านหัวถนน ต.ปริก อ.เสเดา จ.สงขลา



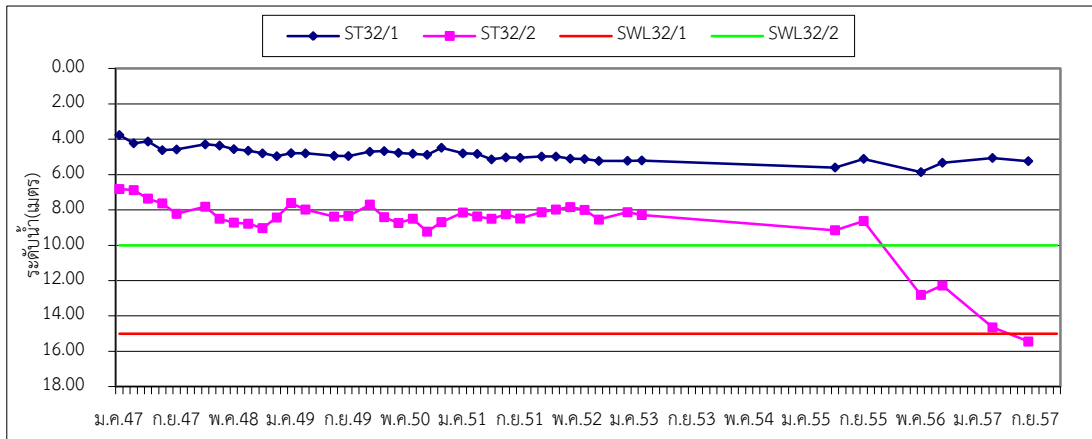
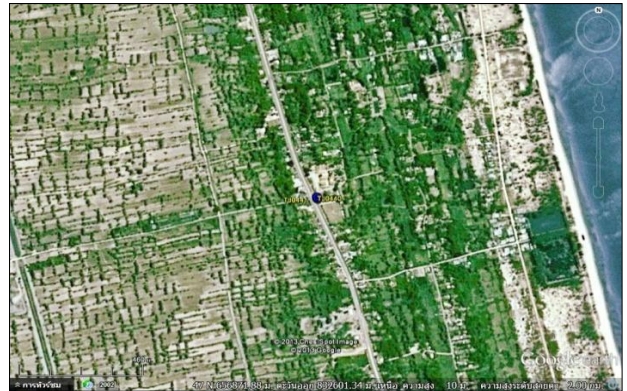
สถานี	เลขที่บ่อ	ความลึกเจาะ	ระดับน้ำ(ม)	ระดับน้ำ(ม)	ระดับน้ำ(ม)	ระดับน้ำ(ม)	ระดับน้ำ(ม)
		(เมตร)	มี.ย.57	ก.ค.57	ส.ค.57	ก.ย.57	ต.ค.57
ST30/1	TH0446	258.00	-	-	15.37	-	-
ST30/2	TH0447	198.00	-	-	16.49	-	-
ST30/4	TH0449	195.00	-	-	13.64	-	-

ST31 วัดติหลวงนอก ต.ซิงโค อ.สิงหนคร จ.สงขลา



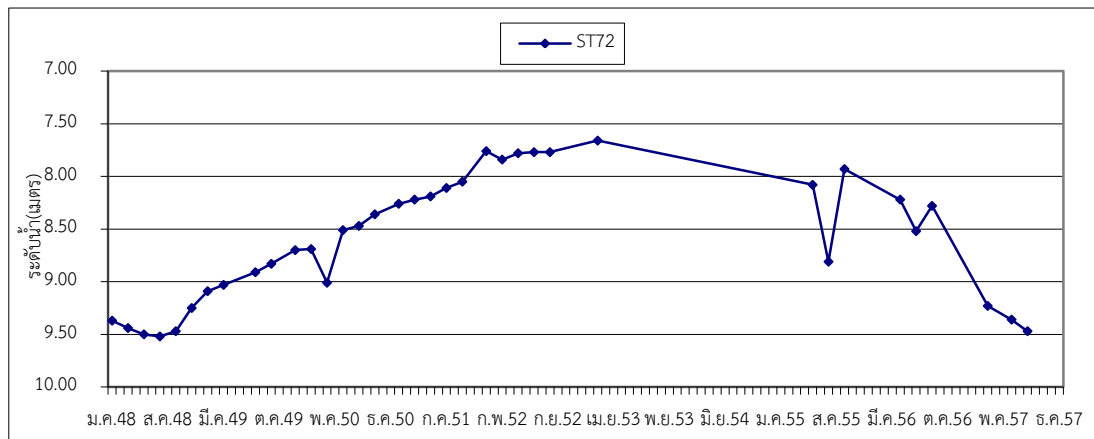
สถานี	เลขที่บ่อ	ความลึกเจาะ	ระดับน้ำ(ม)	ระดับน้ำ(ม)	ระดับน้ำ(ม)	ระดับน้ำ(ม)	ระดับน้ำ(ม)
		(เมตร)	มี.ย.57	ก.ค.57	ส.ค.57	ก.ย.57	ต.ค.57
ST31/2	TQ0403	125.00	-	-	7.83	-	-
ST31/3	TQ0404	78.00	-	-	7.91	-	-

ST32 วัดประเจียด ต.สนามชัย อ.สทิงพระ จ.สงขลา



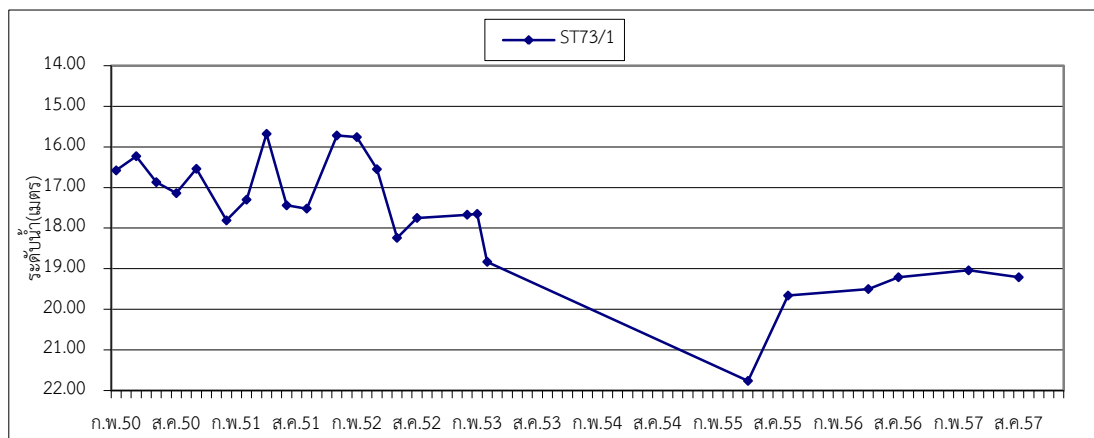
สถานี	เลขที่บ่อ	ความลึกเจาะ	ระดับน้ำ(ม)	ระดับน้ำ(ม)	ระดับน้ำ(ม)	ระดับน้ำ(ม)	ระดับน้ำ(ม)
		(เมตร)	มี.ย.57	ก.ค.57	ส.ค.57	ก.ย.57	ต.ค.57
ST32/1	TJ0440	175.00	-	-	5.24	-	-
ST32/2	TJ0441	85.50	-	-	15.45	-	-

ST72 โรงเรียนบ้านท่าไทร ต.คลองแห อ.หาดใหญ่ จ.สงขลา



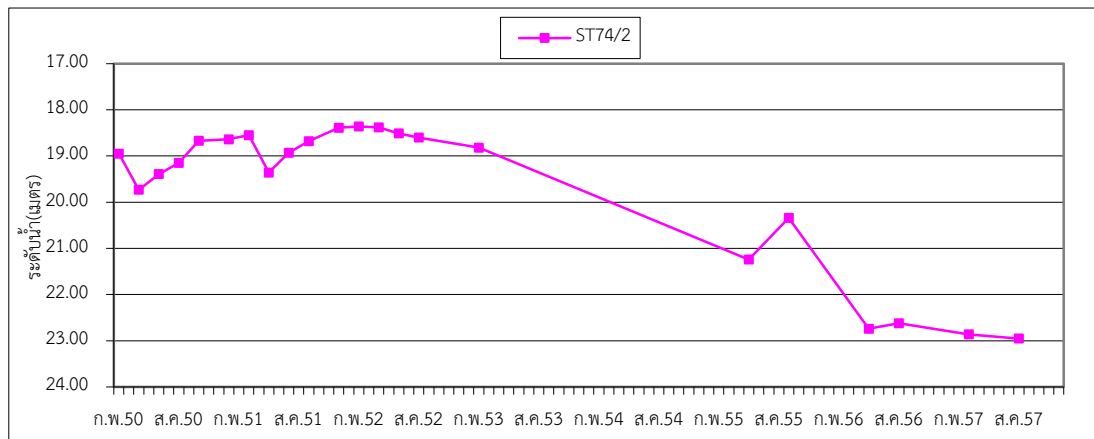
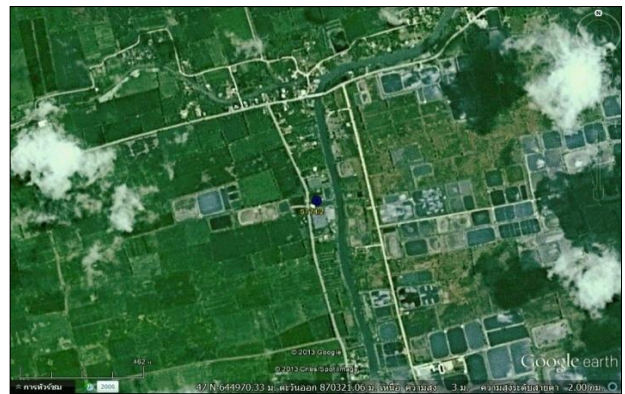
สถานี	เลขที่บ่อ	ความลึกเจาะ	ระดับน้ำ(ม)	ระดับน้ำ(ม)	ระดับน้ำ(ม)	ระดับน้ำ(ม)	ระดับน้ำ(ม)
		(เมตร)	มี.ย.57	ก.ค.57	ส.ค.57	ก.ย.57	ต.ค.57
ST72	WR0001	605.00	-	-	9.47	-	-

ST73 โรงเรียนบ้านมาบบัว ต.ท่าบอน อ.ระโนด จ.สงขลา



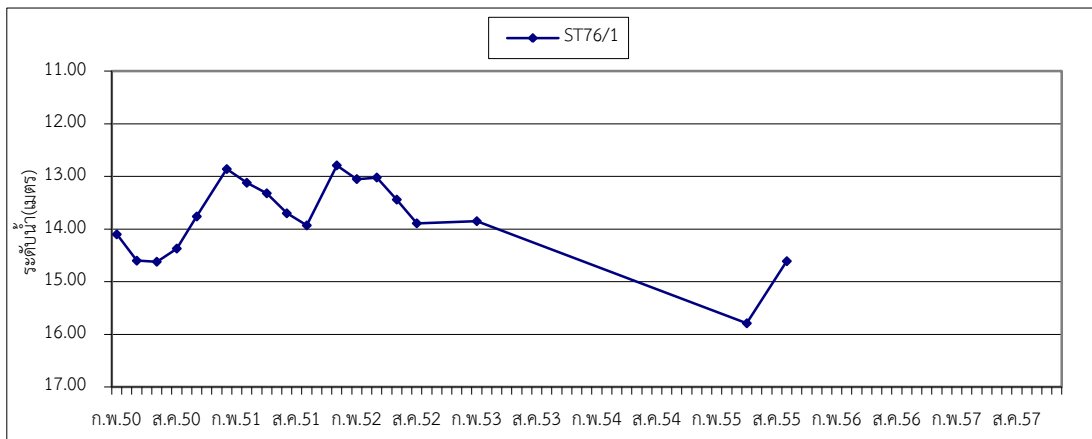
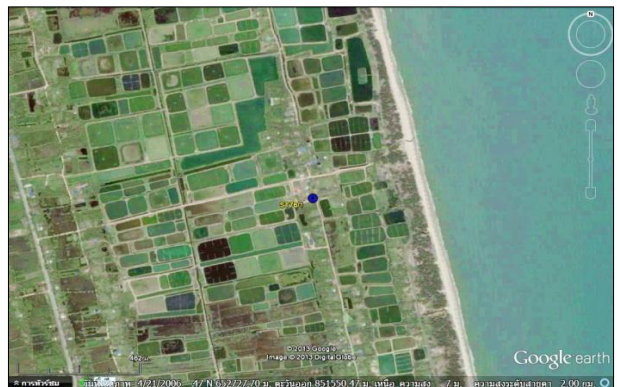
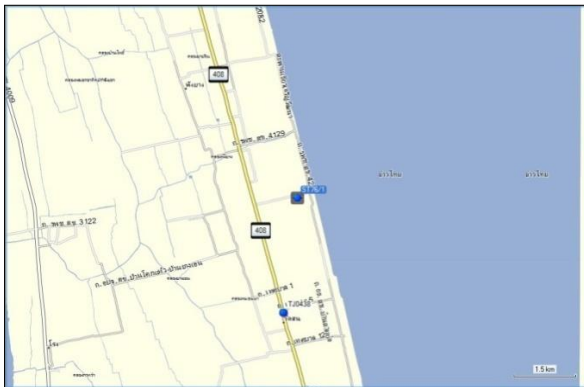
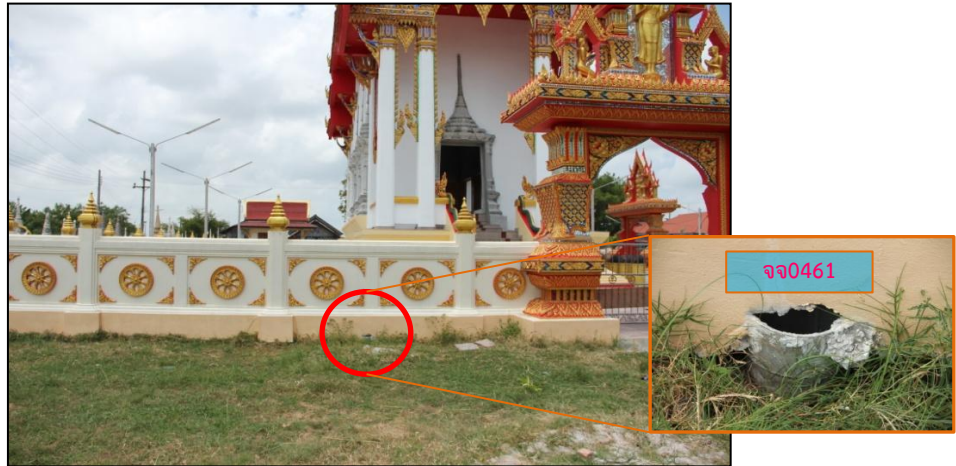
สถานี	เลขที่บ่อ	ความลึกเจาะ	ระดับน้ำ(ม)	ระดับน้ำ(ม)	ระดับน้ำ(ม)	ระดับน้ำ(ม)	ระดับน้ำ(ม)
		(เมตร)	มี.ย.57	ก.ค.57	ส.ค.57	ก.ย.57	ต.ค.57
ST73/1	จง0540	147.00	-	-	19.21	-	-

ST74 บ้านมาบเตย ต.แดนสงวน อ.ระโนด จ.สงขลา



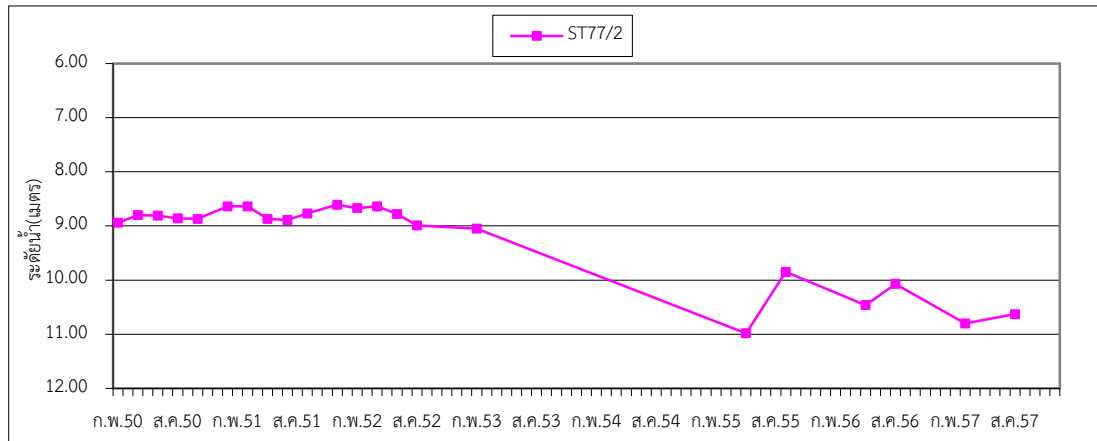
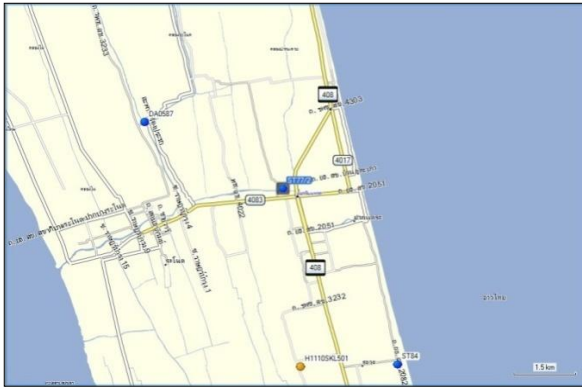
สถานี	เลขที่บ่อ	ความลึกเจาะ	ระดับน้ำ(ม)	ระดับน้ำ(ม)	ระดับน้ำ(ม)	ระดับน้ำ(ม)	ระดับน้ำ(ม)
		(เมตร)	มี.ย.57	ก.ค.57	ส.ค.57	ก.ย.57	ต.ค.57
ST74/2	ST742	104.00	-	-	22.95	-	-

ST76 วัดพังตรี ต.ระวะ อ.ระโนด จ.สงขลา



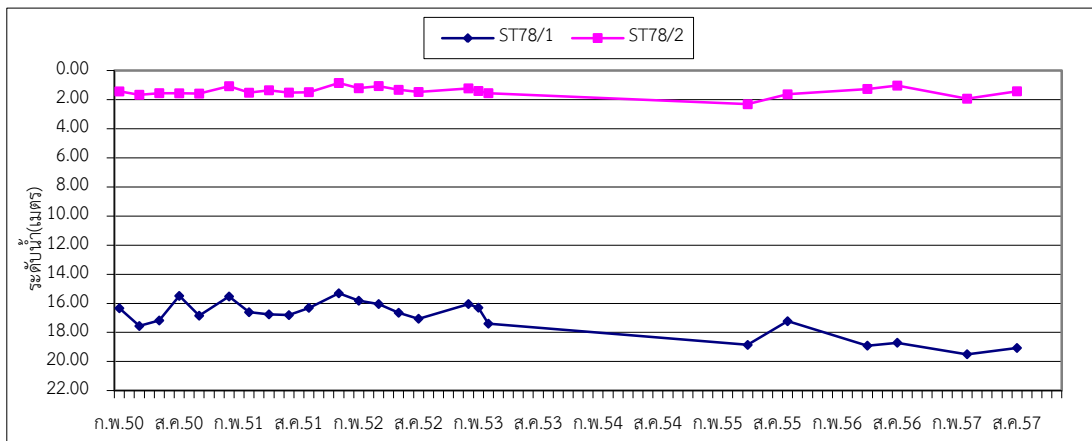
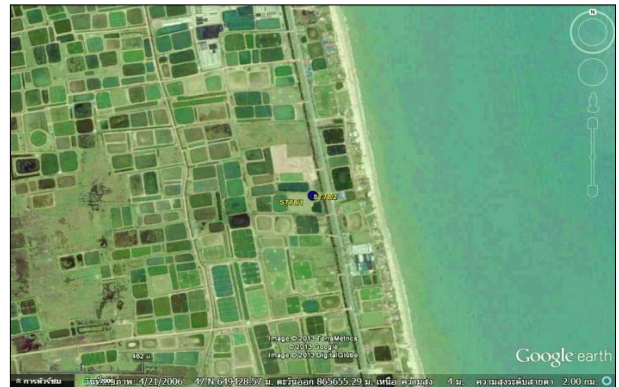
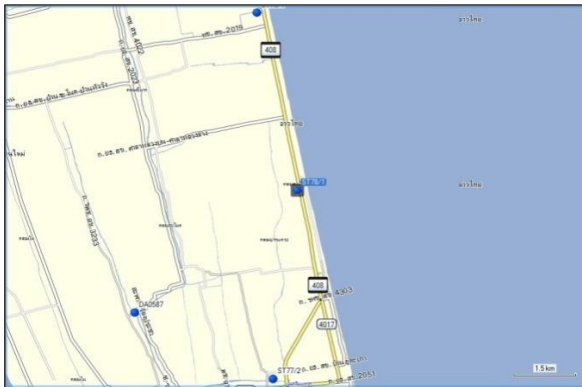
สถานี	เลขที่บ่อ	ความลึกเจาะ	ระดับน้ำ(ม)	ระดับน้ำ(ม)	ระดับน้ำ(ม)	ระดับน้ำ(ม)	ระดับน้ำ(ม)
		(เมตร)	มี.ย.57	ก.ค.57	ส.ค.57	ก.ย.57	ต.ค.57
ST76/1	จจ0461	126.00	-	-	-	-	-

ST77 บ้านรับแพรก ต.ท่าบอน อ.ระโนด จ.สงขลา



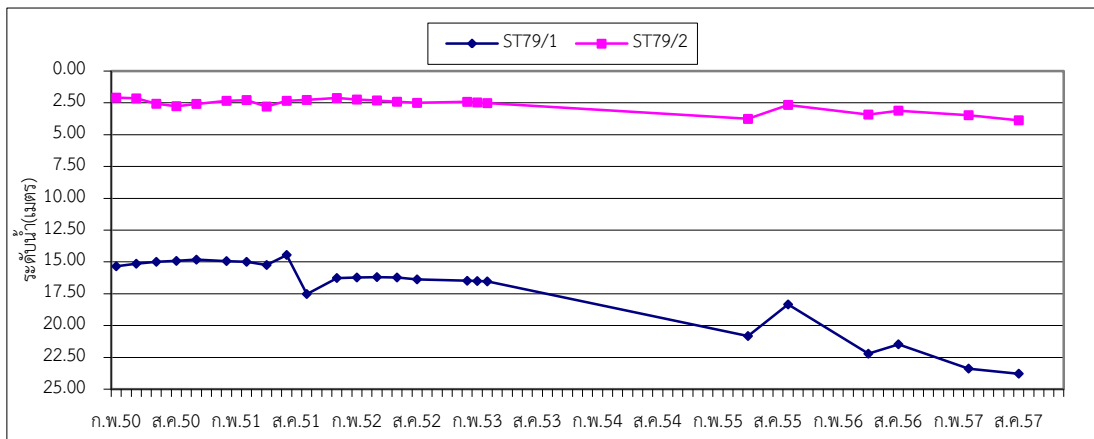
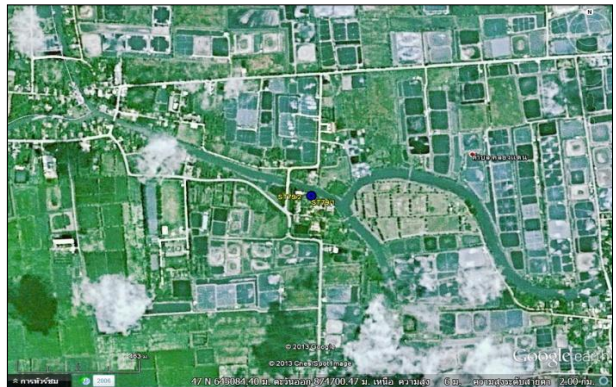
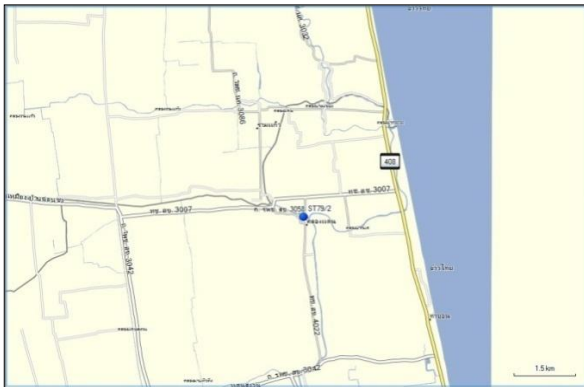
สถานี	เลขที่บ่อ	ความลึกเจาะ	ระดับน้ำ(ม)	ระดับน้ำ(ม)	ระดับน้ำ(ม)	ระดับน้ำ(ม)	ระดับน้ำ(ม)
		(เมตร)	มี.ย.57	ก.ค.57	ส.ค.57	ก.ย.57	ต.ค.57
ST77/2	ST772	48.00	-	-	10.63	-	-

ST78 บ้านท่าบอน ต.ท่าบอน อ.ระโนด จ.สงขลา



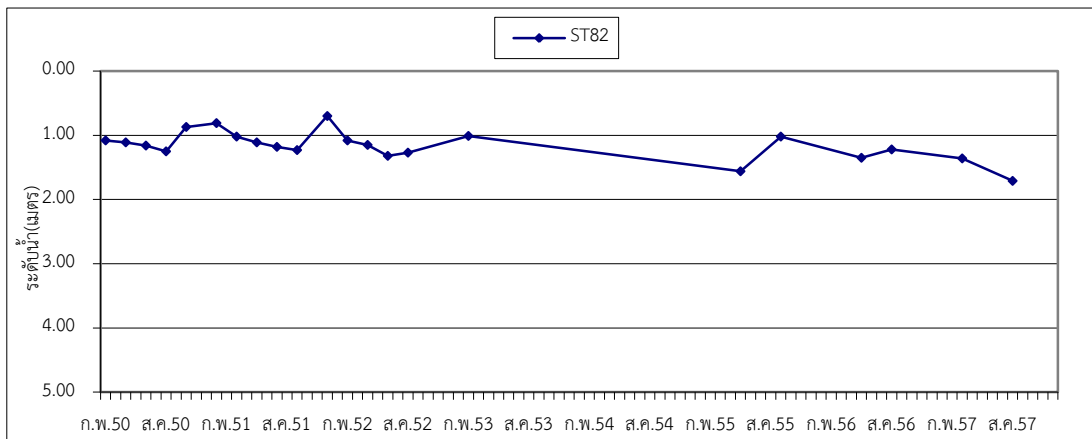
สถานี	เลขที่บ่อ	ความลึกเจาะ	ระดับน้ำ(ม)	ระดับน้ำ(ม)	ระดับน้ำ(ม)	ระดับน้ำ(ม)	ระดับน้ำ(ม)
		(เมตร)	มี.ย.57	ก.ค.57	ส.ค.57	ก.ย.57	ต.ค.57
ST78/1	จง0548	84.00	-	-	19.07	-	-
ST78/2	จง0549	46.00	-	-	1.42	-	-

ST79 วัดสิริกขาราม ต.คลองแดน อ.ระโนด จ.สงขลา



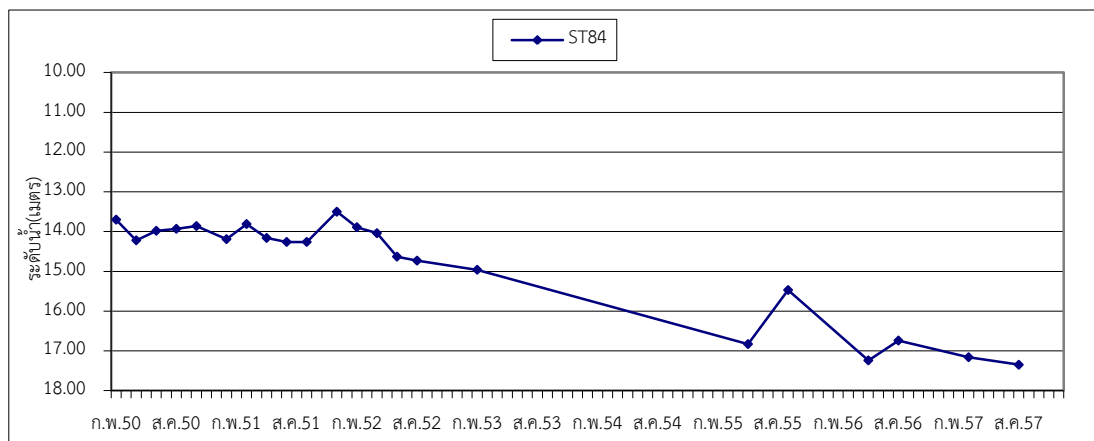
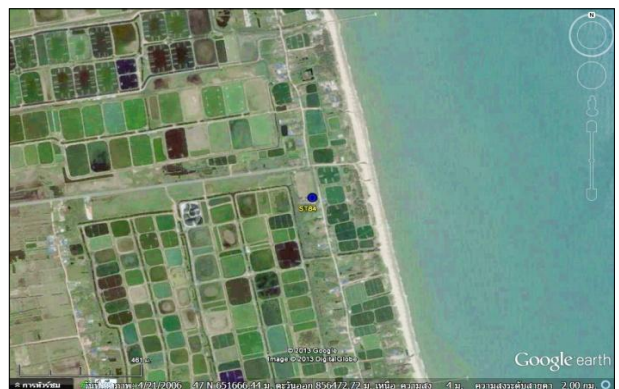
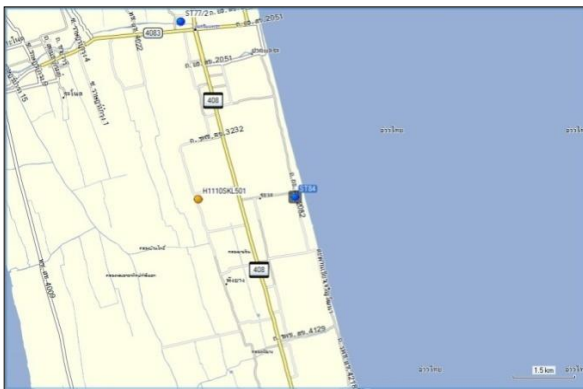
สถานี	เลขที่บ่อ	ความลึกเจาะ	ระดับน้ำ(ม)	ระดับน้ำ(ม)	ระดับน้ำ(ม)	ระดับน้ำ(ม)	ระดับน้ำ(ม)
		(เมตร)	มี.ย.57	ก.ค.57	ส.ค.57	ก.ย.57	ต.ค.57
ST79/1	จฐ0577	138.00	-	-	23.78	-	-
ST79/2	ST792	84.00	-	-	3.87	-	-

ST82 โรงเรียนบ้านแหลมจาก ต.ปากกรอ อ.สิงหนคร จ.สงขลา



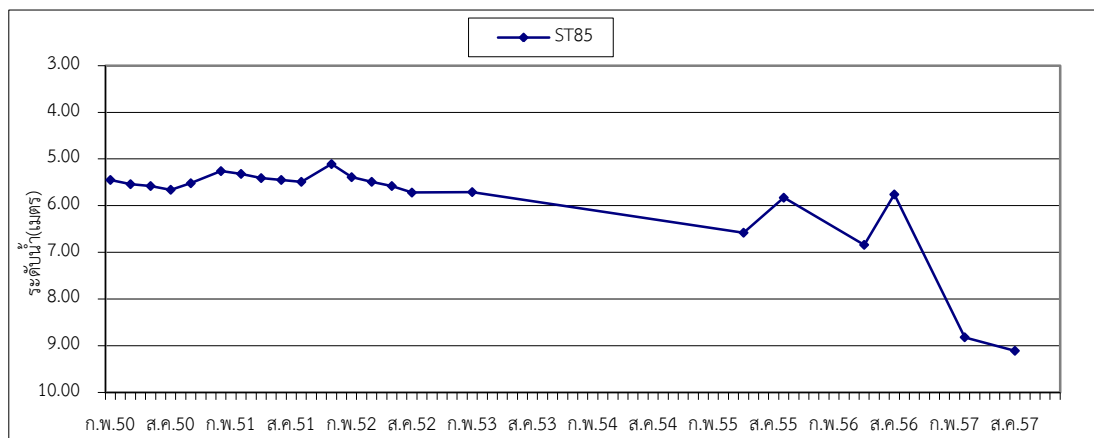
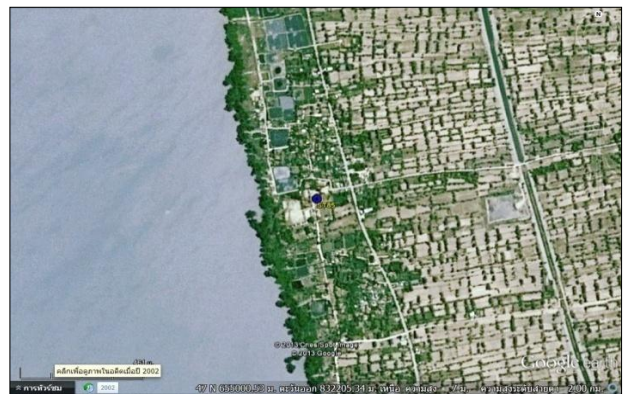
สถานี	เลขที่บ่อ	ความลึกเจาะ	ระดับน้ำ(ม)	ระดับน้ำ(ม)	ระดับน้ำ(ม)	ระดับน้ำ(ม)	ระดับน้ำ(ม)
		(เมตร)	มี.ย.57	ก.ค.57	ส.ค.57	ก.ย.57	ต.ค.57
ST82	ST82	66.00	-	-	1.71	-	-

ST84 โรงเรียนบ้านหน้าทอง ต.ระวะ อ.ระโนด จ.สงขลา



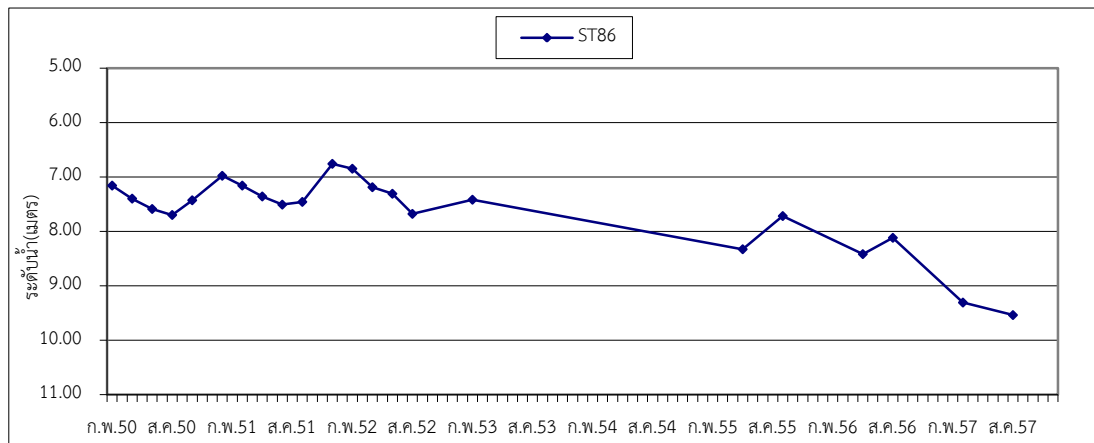
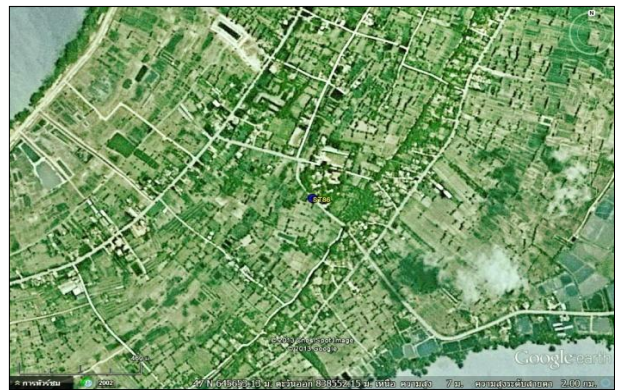
สถานี	เลขที่บ่อ	ความลึกเจาะ	ระดับน้ำ(ม)	ระดับน้ำ(ม)	ระดับน้ำ(ม)	ระดับน้ำ(ม)	ระดับน้ำ(ม)
		(เมตร)	มี.ย.57	ก.ค.57	ส.ค.57	ก.ย.57	ต.ค.57
ST84	จจ0467	140.00	-	-	17.35	-	-

ST85 วัดคลองรี ต.คลองรี อ.สทิงพระ จ.สงขลา



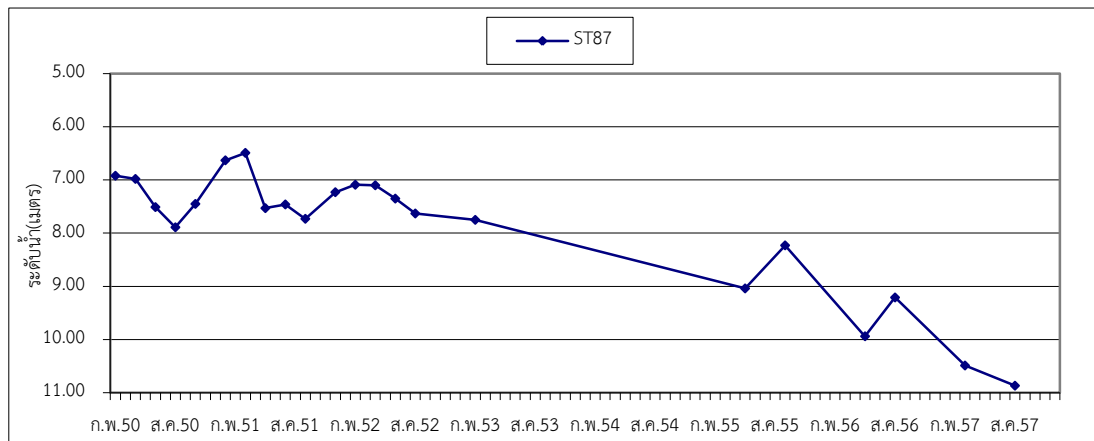
สถานี	เลขที่บ่อ	ความลึกเจาะ	ระดับน้ำ(ม)	ระดับน้ำ(ม)	ระดับน้ำ(ม)	ระดับน้ำ(ม)	ระดับน้ำ(ม)
		(เมตร)	มี.ย.57	ก.ค.57	ส.ค.57	ก.ย.57	ต.ค.57
ST85	SK85	122.00	-	-	9.11	-	-

ST86 วัดโตนดด้วน ต.กระแสดินธิ อ.กระแสดินธิ จ.สงขลา



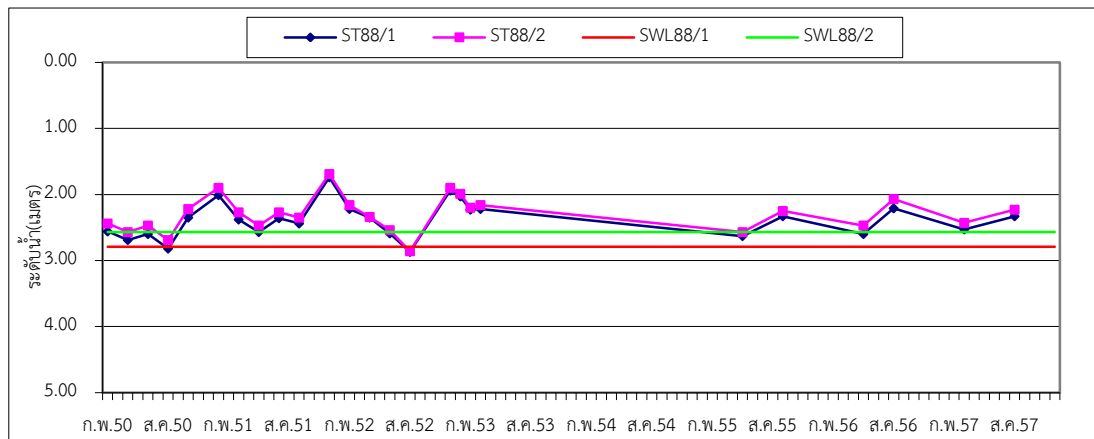
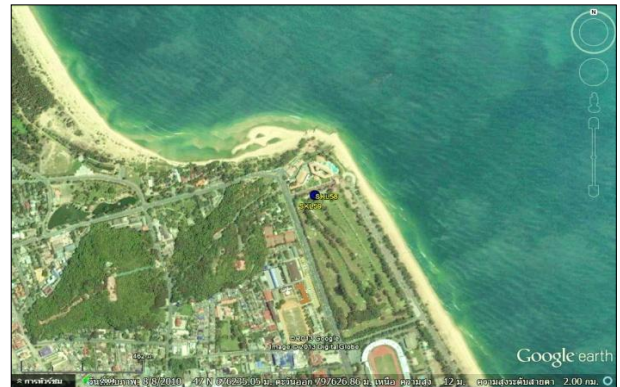
สถานี	เลขที่บ่อ	ความลึกเจาะ	ระดับน้ำ(ม)	ระดับน้ำ(ม)	ระดับน้ำ(ม)	ระดับน้ำ(ม)	ระดับน้ำ(ม)
		(เมตร)	มี.ย.57	ก.ค.57	ส.ค.57	ก.ย.57	ต.ค.57
ST86	SK86	88.00	-	-	9.54	-	-

ST87 วัดท่าคุระ ต.คลองรี อ.สทิงพระ จ.สงขลา



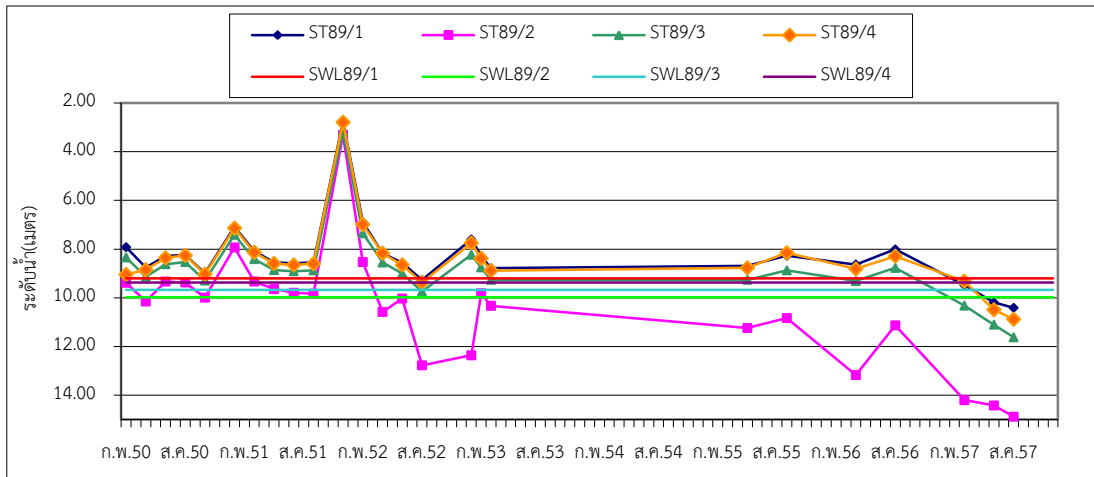
สถานี	เลขที่บ่อ	ความลึกเจาะ	ระดับน้ำ(ม)	ระดับน้ำ(ม)	ระดับน้ำ(ม)	ระดับน้ำ(ม)	ระดับน้ำ(ม)
		(เมตร)	มี.ย.57	ก.ค.57	ส.ค.57	ก.ย.57	ต.ค.57
ST87	ST87	58.00	-	-	10.87	-	-

ST88 ศูนย์ข้าราชการตำรวจ ต.บ่อทราย อ.เมือง จ.สงขลา



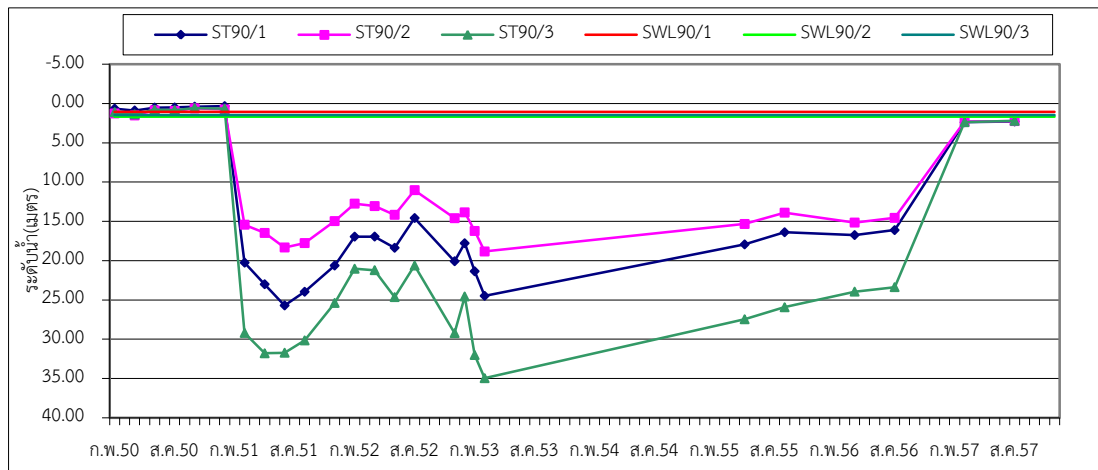
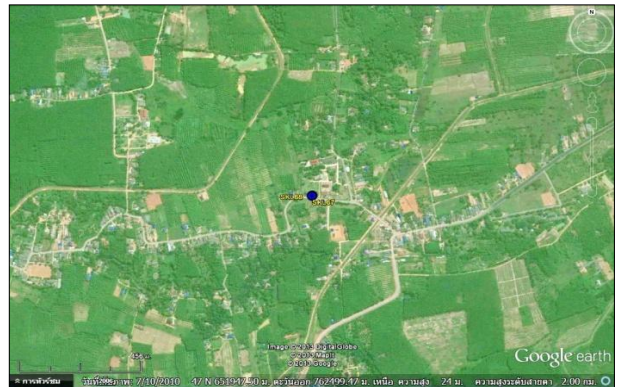
สถานี	เลขที่บ่อ	ความลึกเจาะ	ระดับน้ำ(ม)	ระดับน้ำ(ม)	ระดับน้ำ(ม)	ระดับน้ำ(ม)	ระดับน้ำ(ม)
		(เมตร)	มิ.ย.57	ก.ค.57	ส.ค.57	ก.ย.57	ต.ค.57
ST88/1	SKL59	44.00	-	-	2.33	-	-
ST88/2	SKL58	20.00	-	-	2.23	-	-

ST89 บ้านแพรงสุวรรณ ต.บางเหริยง อ.ควนเนียง จ.สงขลา



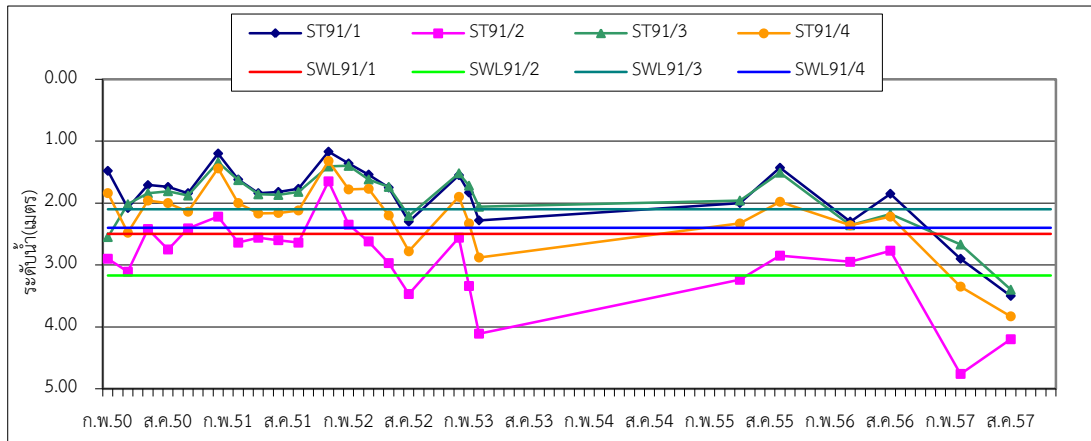
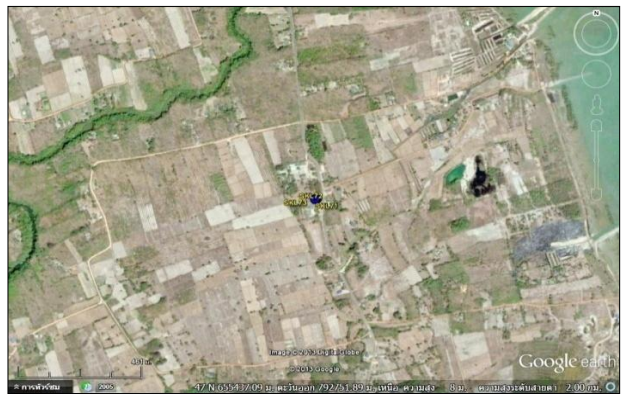
สถานี	เลขที่บ่อ	ความลึกเจาะ	ระดับน้ำ(ม)	ระดับน้ำ(ม)	ระดับน้ำ(ม)	ระดับน้ำ(ม)	ระดับน้ำ(ม)
		(เมตร)	มี.ย.57	ก.ค.57	ส.ค.57	ก.ย.57	ต.ค.57
ST89/1	SKL62	145.00	10.19	-	10.41	-	-
ST89/2	SKL63	58.00	14.42	-	14.88	-	-
ST89/3	SKL64	100.00	11.10	-	11.62	-	-
ST89/4	SKL65	118.00	10.49	-	10.88	-	-

ST90 วัดโพธิ์ ต.คลองหอยโข่ง อ.คลองหอยโข่ง จ.สงขลา



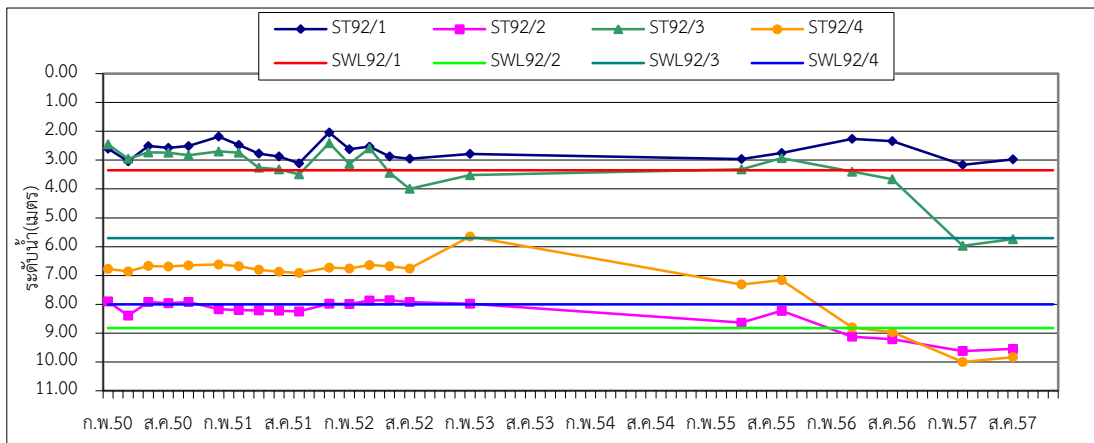
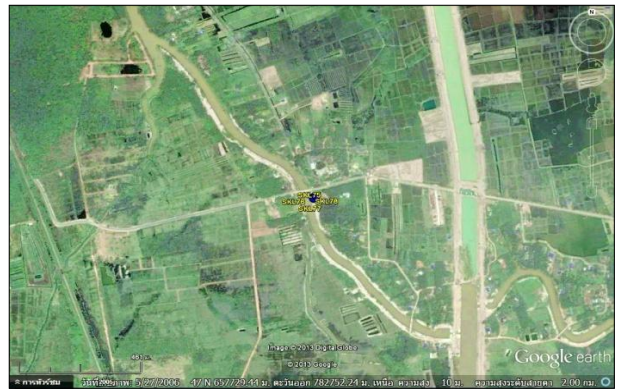
สถานี	เลขที่บ่อ	ความลึกเจาะ	ระดับน้ำ(ม)	ระดับน้ำ(ม)	ระดับน้ำ(ม)	ระดับน้ำ(ม)	ระดับน้ำ(ม)
		(เมตร)	มี.ย.57	ก.ค.57	ส.ค.57	ก.ย.57	ต.ค.57
ST90/1	SKL67	202.00	-	-	2.28	-	-
ST90/2	SKL68	83.00	-	-	2.23	-	-
ST90/3	SKL69	107.00	-	-	2.20	-	-

ST91 วัดโคกเมือง ต.บางเหริ่ง อ.ควนเนียง จ.สงขลา



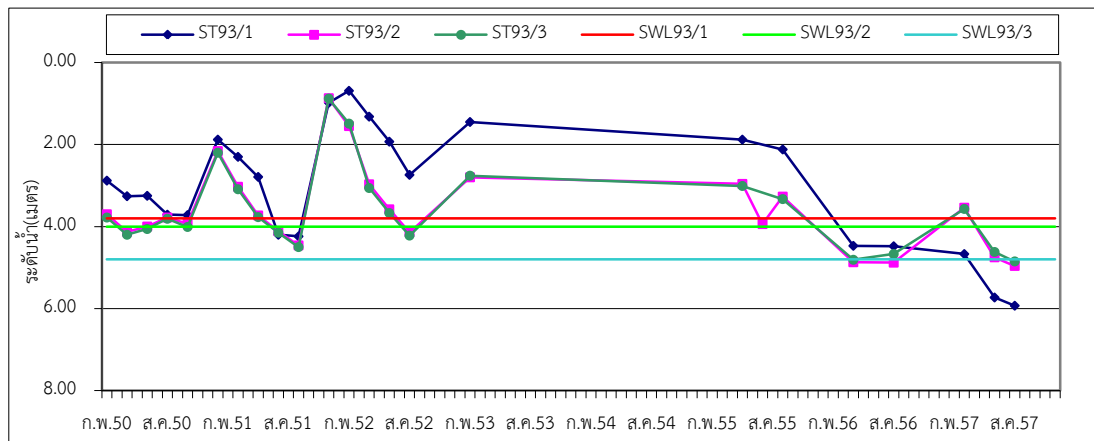
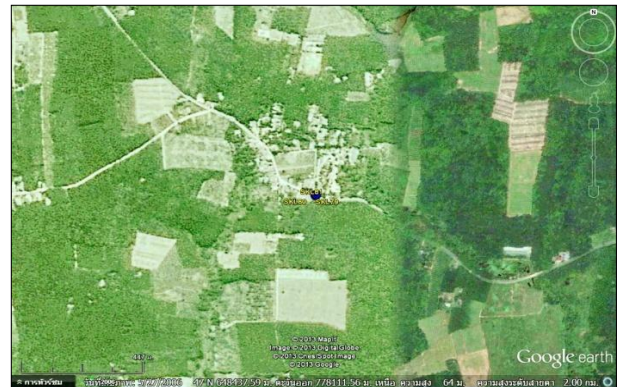
สถานี	เลขที่บ่อ	ความลึกเจาะ	ระดับน้ำ(ม)	ระดับน้ำ(ม)	ระดับน้ำ(ม)	ระดับน้ำ(ม)	ระดับน้ำ(ม)
		(เมตร)	มิ.ย.57	ก.ค.57	ส.ค.57	ก.ย.57	ต.ค.57
ST91/1	SKL71	164.00	-	-	3.50	-	-
ST91/2	SKL72	62.00	-	-	4.20	-	-
ST91/3	SKL73	192.00	-	-	3.40	-	-
ST91/4	SKL74	114.00	-	-	3.83	-	-

ST92 วัดท่าช้าง ต.ท่าช้าง อ.บางกล่ำ จ.สงขลา



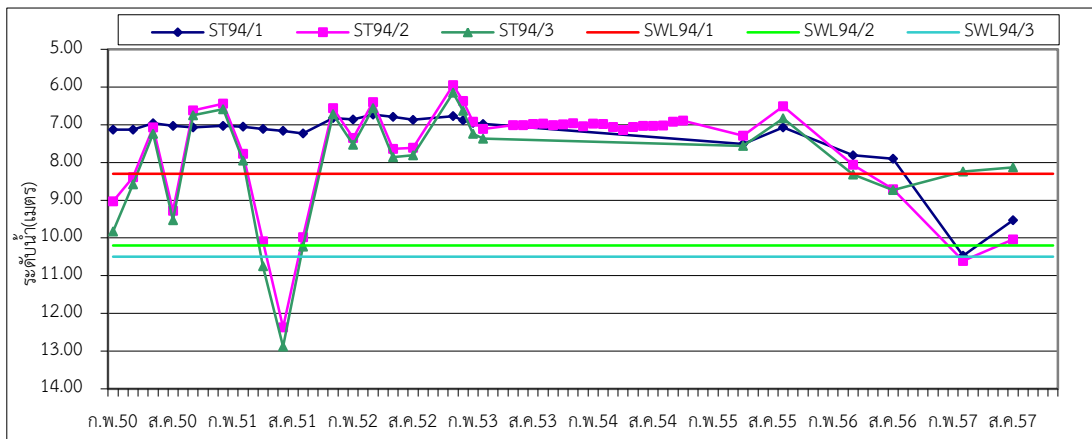
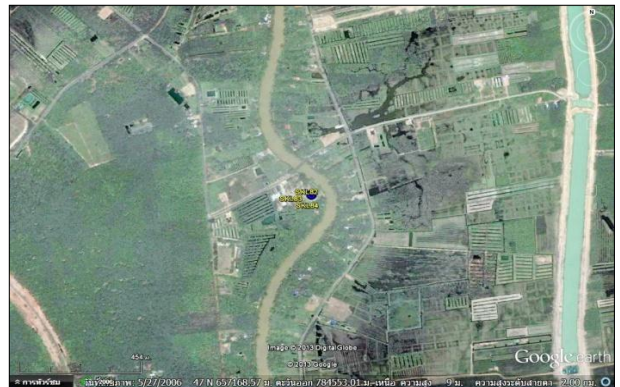
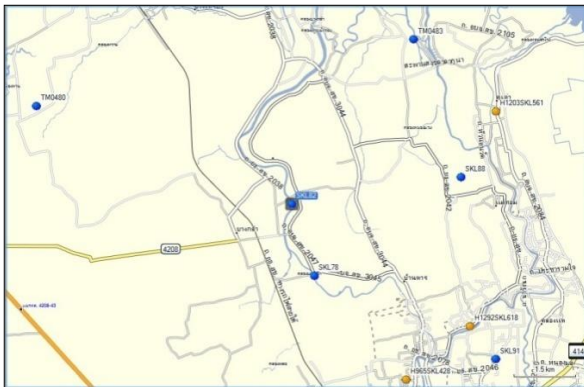
สถานี	เลขที่บ่อ	ความลึกเจาะ	ระดับน้ำ(ม)	ระดับน้ำ(ม)	ระดับน้ำ(ม)	ระดับน้ำ(ม)	ระดับน้ำ(ม)
		(เมตร)	มี.ย.57	ก.ค.57	ส.ค.57	ก.ย.57	ต.ค.57
ST92/1	SKL75	45.00	-	-	2.97	-	-
ST92/2	SKL76	212.00	-	-	9.55	-	-
ST92/3	SKL77	65.00	-	-	5.74	-	-
ST92/4	SKL78	176.00	-	-	9.83	-	-

ST93 วัดป่ายาง ต.ท่าช้าง อ.บางกล่ำ จ.สงขลา



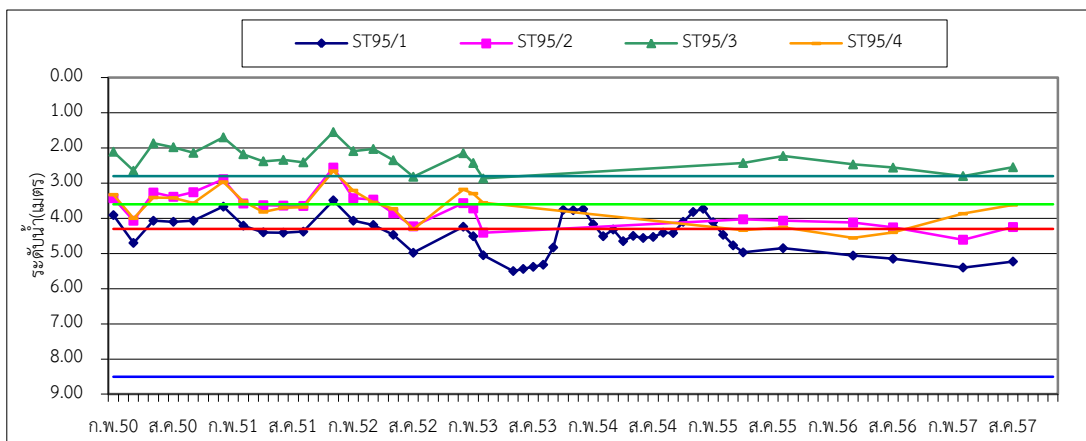
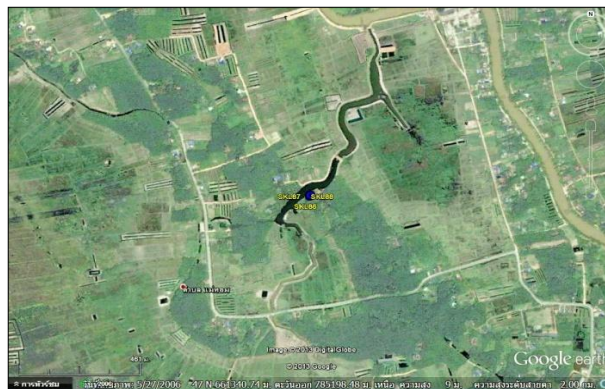
สถานี	เลขที่บ่อ	ความลึกเจาะ	ระดับน้ำ(ม)	ระดับน้ำ(ม)	ระดับน้ำ(ม)	ระดับน้ำ(ม)	ระดับน้ำ(ม)
		(เมตร)	มี.ย.57	ก.ค.57	ส.ค.57	ก.ย.57	ต.ค.57
ST93/1	SKL79	157.00	5.73	-	5.93	-	-
ST93/2	SKL80	126.00	4.75	-	4.96	-	-
ST93/3	SKL81	110.00	4.62	-	4.85	-	-

ST94 วัดบางกล้า (วัดชลธาราวาส) ต.บางกล้า อ.บางกล้า จ.สงขลา



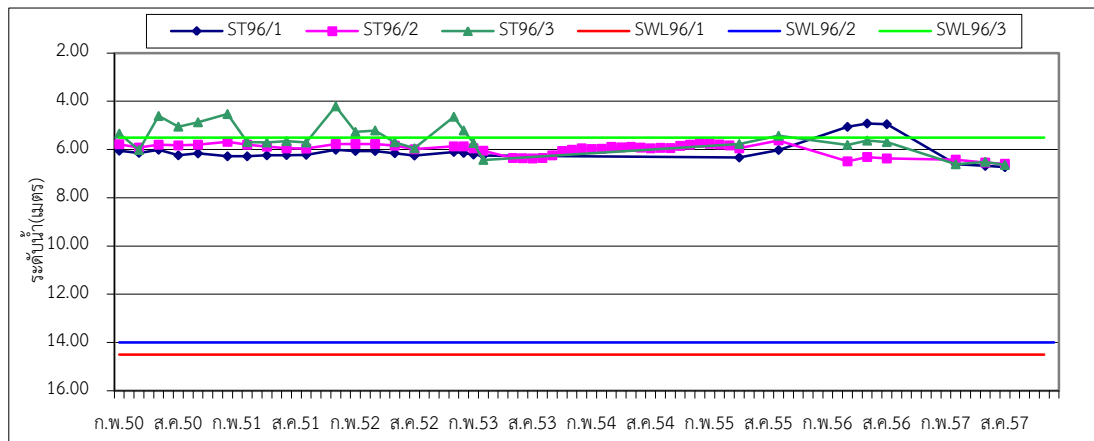
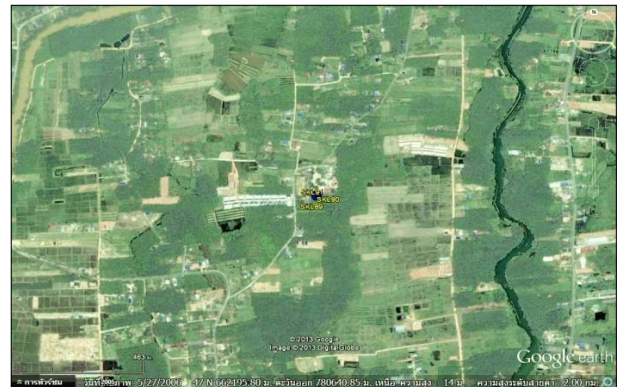
สถานี	เลขที่บ่อ	ความลึกเจาะ	ระดับน้ำ(ม)	ระดับน้ำ(ม)	ระดับน้ำ(ม)	ระดับน้ำ(ม)	ระดับน้ำ(ม)
		(เมตร)	มี.ย.57	ก.ค.57	ส.ค.57	ก.ย.57	ต.ค.57
ST94/1	SKL82	198.00	-	-	9.53	-	-
ST94/2	SKL83	108.00	-	-	10.04	-	-
ST94/3	SKL84	140.00	-	-	8.13	-	-

ST95 ฦาปนสถานบ้านหนองหิน ต.แม่ท่อม อ.หาดใหญ่ จ.สงขลา



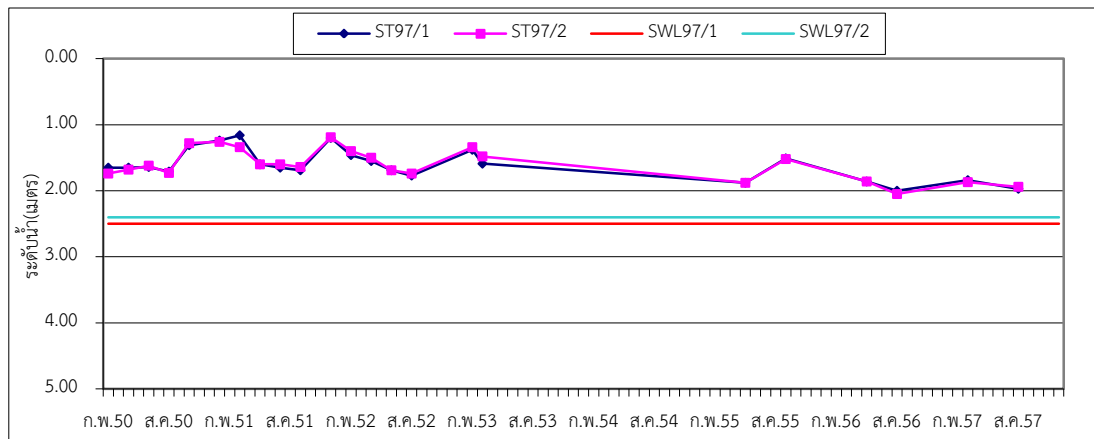
สถานี	เลขที่บ่อ	ความลึกเจาะ	ระดับน้ำ(ม)	ระดับน้ำ(ม)	ระดับน้ำ(ม)	ระดับน้ำ(ม)	ระดับน้ำ(ม)
		(เมตร)	มี.ย.57	ก.ค.57	ส.ค.57	ก.ย.57	ต.ค.57
ST95/1	SKL85	132.00	-	-	5.23	-	-
ST95/2	SKL86	90.00	-	-	4.25	-	-
ST95/3	SKL87	42.00	-	-	2.55	-	-
ST95/4	SKL88	130.00	-	-	3.62	-	-

ST96 สำนักสงฆ์โตนตแสงทอง ต.คลองแห อ.หาดใหญ่ จ.สงขลา



สถานี	เลขที่บ่อ	ความลึกเจาะ	ระดับน้ำ(ม)	ระดับน้ำ(ม)	ระดับน้ำ(ม)	ระดับน้ำ(ม)	ระดับน้ำ(ม)
		(เมตร)	มี.ย.57	ก.ค.57	ส.ค.57	ก.ย.57	ต.ค.57
ST96/1	SKL89	144.00	6.68	-	6.73	-	-
ST96/2	SKL90	108.00	6.54	-	6.59	-	-
ST96/3	SKL91	42.00	6.51	-	6.64	-	-

ST97 สำนักทรัพยากรน้ำบาด เขต12 สงขลา ต.พะวง อ.เมือง จ.สงขลา



สถานี	เลขที่บ่อ	ความลึกเจาะ	ระดับน้ำ(ม)	ระดับน้ำ(ม)	ระดับน้ำ(ม)	ระดับน้ำ(ม)	ระดับน้ำ(ม)
		(เมตร)	มี.ย.57	ก.ค.57	ส.ค.57	ก.ย.57	ต.ค.57
ST97/1	SKL94	80.00	-	-	1.97	-	-
ST97/2	SKL95	38.00	-	-	1.94	-	-