

รายงานสถานการณ์น้ำลุ่มน้ำทะเลสาบสงขลา

วันที่ 14 ธันวาคม 2561

1) สภาพภูมิอากาศ

ประกาศเตือนภัยลักษณะอากาศ ฝนตกหนัก คลื่นลมแรงบริเวณภาคใต้ ฉบับที่ 4 ลงวันที่ 14 ธันวาคม 2561

1. ฝนตกหนักและคลื่นลมแรงบริเวณภาคใต้

มรสุมตะวันออกเฉียงเหนือที่พัดปกคลุมอ่าวไทยและภาคใต้มีกำลังแรงขึ้น ลักษณะเช่นนี้ทำให้มีฝนตกหนักบางแห่งบริเวณจังหวัดสุราษฎร์ธานี นครศรีธรรมราช สงขลา และพัทลุง ขอให้ประชาชนบริเวณดังกล่าวระวังอันตรายจากฝนตกหนักและฝนตกสะสม ที่อาจทำให้เกิดน้ำท่วมฉับพลันและน้ำป่าไหลหลากได้ ส่วนคลื่นลมบริเวณอ่าวไทยและทะเลอันดามันมีกำลังแรง โดยบริเวณอ่าวไทยมีคลื่นสูง 2-3 เมตร สำหรับประชาชนที่อาศัยอยู่บริเวณชายฝั่งภาคใต้ฝั่งตะวันออกระวังอันตรายจากคลื่นลมแรงที่พัดเข้าหาฝั่งไว้ด้วย ส่วนชาวเรือควรเดินเรือด้วยความระมัดระวังและเรือเล็กบริเวณอ่าวไทยงดออกจากฝั่งจนถึงวันที่ 17 ธันวาคม 2561

2. อากาศหนาวเย็นบริเวณประเทศไทยตอนบน

ในช่วงวันที่ 14-17 ธันวาคม 2561 บริเวณประเทศไทยตอนบนมีอากาศหนาวเย็นลงโดยทั่วไปกับมีลมแรง อุณหภูมิจะลดลง 2-4 องศาเซลเซียสในภาคเหนือ ส่วนบริเวณเทือกเขาสูงในภาคเหนือและภาคตะวันออกเฉียงเหนือมีอากาศหนาวถึงหนาวจัด อุณหภูมิต่ำสุด 5-11 องศาเซลเซียส สำหรับภาคกลาง รวมทั้งกรุงเทพมหานครและปริมณฑล อุณหภูมิจะลดลงได้ 1-2 องศาเซลเซียส จึงขอให้ประชาชนดูแลสุขภาพเนื่องจากอากาศที่หนาวเย็นลงไว้ด้วย

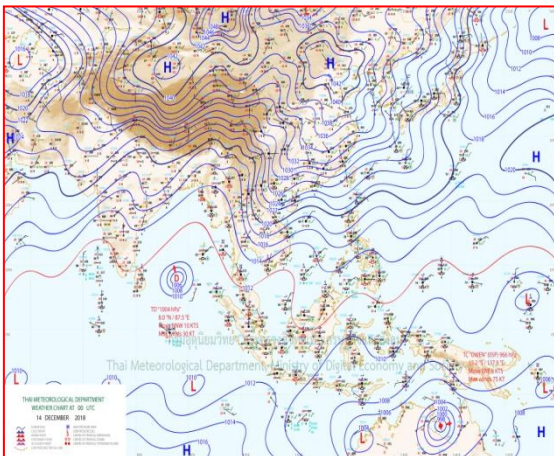
ทั้งนี้เนื่องจากบริเวณความกดอากาศสูงกำลังแรงจากประเทศจีนแผ่ลงมาปกคลุมประเทศไทยตอนบน ทำให้บริเวณดังกล่าวมีอากาศหนาวเย็นลงกับมีลมแรง และอุณหภูมิจะลดลง

จึงขอให้ประชาชนติดตามประกาศจากกรมอุตุนิยมวิทยา และติดตามข้อมูลที่เว็บไซต์กรมอุตุนิยมวิทยา <http://www.tmd.go.th> หรือสายด่วนพยากรณ์อากาศ 1182 ได้ตลอด 24 ชั่วโมง

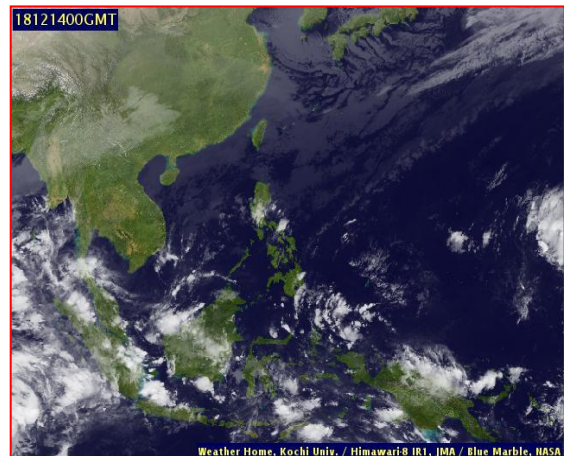
ลักษณะอากาศทั่วไป (ที่มา: กรมอุตุนิยมวิทยา)

พยากรณ์อากาศ 24 ชั่วโมงข้างหน้า บริเวณประเทศไทยตอนบนมีอากาศหนาวเย็นลงกับมีลมแรง อุณหภูมิจะลดลง 1-3 องศาเซลเซียส ส่วนภาคเหนือยังคงมีฝนตกบางแห่ง ขอให้ประชาชนบริเวณดังกล่าวดูแลสุขภาพเนื่องจากอากาศที่หนาวเย็นลงด้วย สำหรับภาคใต้ยังคงมีฝนตกหนักบางพื้นที่ ขอให้ประชาชนระวังอันตรายจากฝนตกหนักและฝนตกสะสม ซึ่งอาจทำให้เกิดน้ำท่วมฉับพลันและน้ำป่าไหลหลากได้ ส่วนบริเวณอ่าวไทยและทะเลอันดามันมีคลื่นสูง 2-3 เมตร ชาวเรือควรเดินเรือด้วยความระมัดระวังและเรือเล็กบริเวณอ่าวไทยควรงดออกจากฝั่งจนถึงวันที่ 17 ธ.ค. นี้

สภาพอากาศภาคใต้ฝั่งตะวันออก มีเมฆมาก กับมีฝนฟ้าคะนอง ร้อยละ 60 ของพื้นที่ และมีฝนตกหนักบางแห่ง บริเวณจังหวัดสุราษฎร์ธานี นครศรีธรรมราช พัทลุง สงขลา ยะลา ปัตตานี และนราธิวาส อุณหภูมิต่ำสุด 22-25 องศาเซลเซียส อุณหภูมิสูงสุด 30-31 องศาเซลเซียส **ผลคาดการณ์ปริมาณน้ำฝนล่วงหน้า 1-7 วัน** มีฝนฟ้าคะนองร้อยละ 60-80 ของพื้นที่ กับมีฝนตกหนักบางแห่ง ตลอดช่วง



แผนที่อากาศ วันที่ 14 ธ.ค. 2561 เวลา 07.00 น.



ภาพถ่ายจากดาวเทียม วันที่ 14 ธ.ค. 2561

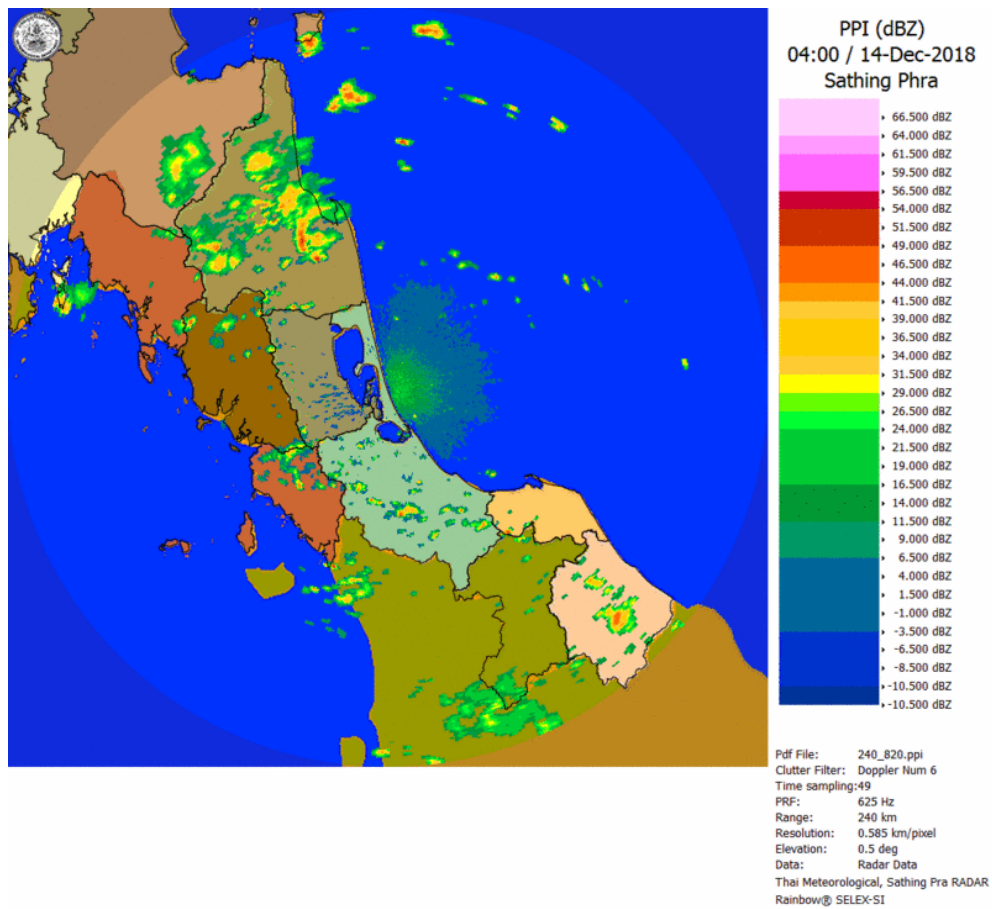
2) สถานการณ์ฝน

จากข้อมูลสถานการณ์ฝนในพื้นที่ลุ่มน้ำทะเลสาบสงขลาของวันที่ 14 ธันวาคม 2561 จากกรมทรัพยากรน้ำ กรมอุตุนิยมวิทยา กรมชลประทาน และสถาบันสารสนเทศทรัพยากรน้ำและการเกษตร (องค์การมหาชน) พบว่า มีฝนทั่วไปในพื้นที่ บริเวณอำเภอเขาชัยสน ป่าพะยอม ป่าบอน กงหรา และอำเภอเมือง จังหวัดพัทลุง บริเวณอำเภอนาหม่อม บางกล่ำ คลองหอยโข่ง หาดใหญ่ และอำเภอเมือง จังหวัดสงขลา ปริมาณฝน 3.2 – 31.0 มิลลิเมตร

ข้อมูลสถานการณ์ฝนในพื้นที่ลุ่มน้ำทะเลสาบสงขลา ณ วันที่ 14 ธันวาคม 2561 เวลา 07.00 น.

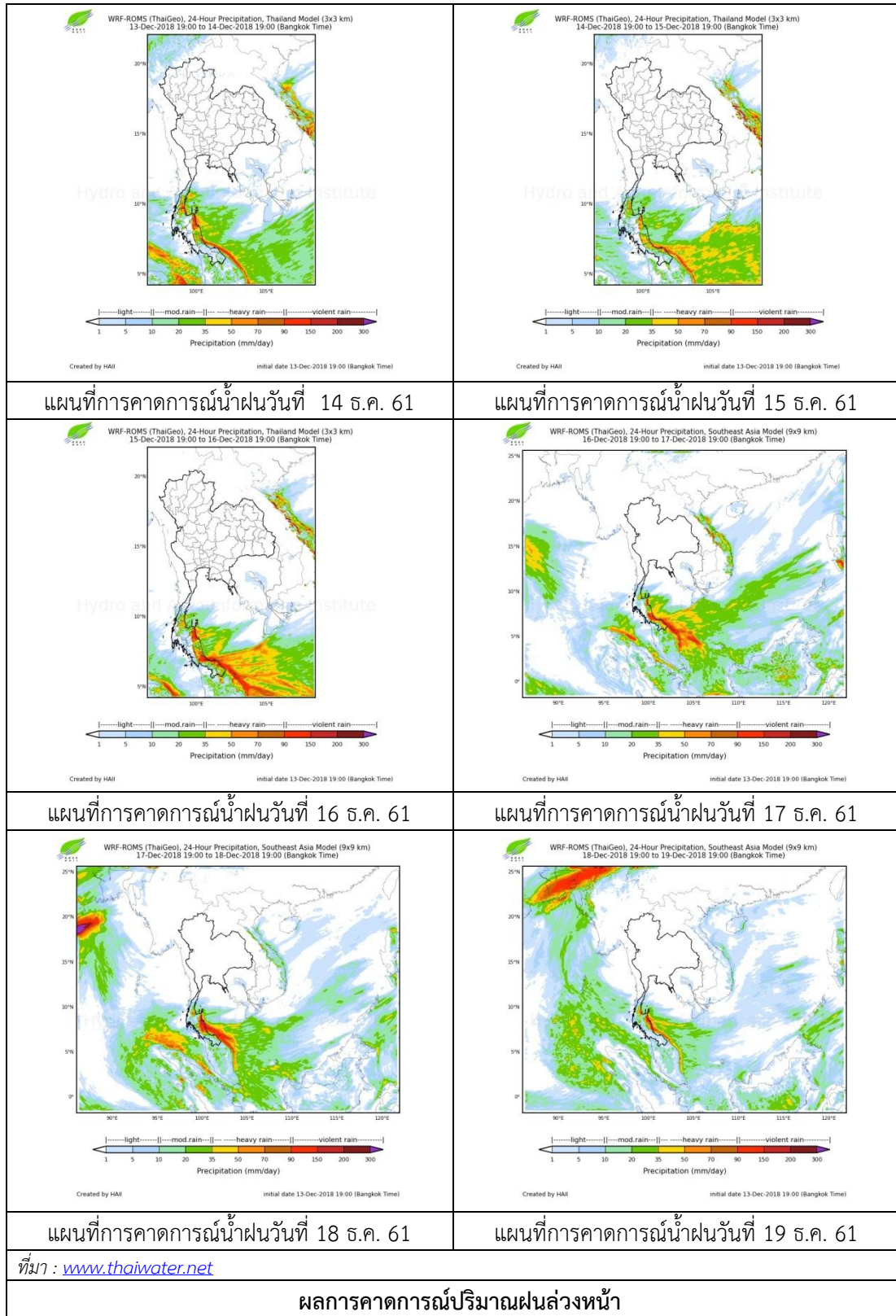
ลำดับ	สถานี	ปริมาณฝน (มม.)
1	อ.เขาชัยสน จ.พัทลุง	5.0
2	อ.ป่าพะยอม จ.พัทลุง	5.0
3	อ.ป่าบอน จ.พัทลุง	4.2
4	อ.กงหรา จ.พัทลุง	3.2
5	อ.เมือง จ.พัทลุง	5.0
6	อ.นาหม่อม จ.สงขลา	23.4
7	อ.บางกล่ำ จ.สงขลา	12.5
8	อ.คลองหอยโข่ง จ.สงขลา	31.0
9	คอหงษ์ สกษ. ต.คอหงส์ อ.หาดใหญ่ จ.สงขลา	5.4
10	ต.บ่อยาง อ.เมือง จ.สงขลา	3.5

หมายเหตุ “ฝน” คือ ฝนวัดปริมาณไม่ได้ (ต่ำกว่า 0.1 มิลลิเมตร)



ภาพเรดาร์ตรวจอากาศ “สทิงพระ” ณ วันที่ 14 ธันวาคม 2561 (ที่มา : กรมอุตุนิยมวิทยา)

สถานการณ์น้ำฝน



3) ข้อมูลปริมาณน้ำในลำน้ำ

ลุ่มน้ำทะเลสาบสงขลา ปัจจุบันสถานการณ์น้ำในลำน้ำโดยทั่วไปอยู่ในภาวะปกติ (ระดับน้ำต่ำกว่าระดับตลิ่งต่ำสุด) สถานการณ์น้ำในลำน้ำมีแนวโน้มเพิ่มขึ้นและลดลงในบางพื้นที่

สถานการณ์น้ำท่า (10 - 14 ธ.ค. 2561 ที่มา : กรมชลประทาน)

สถานี	แม่น้ำ	อำเภอ	จังหวัด	ระดับน้ำ- ม.	จันทร์	อังคาร	พุธ	พฤหัสบดี	ศุกร์
				ปริมาณน้ำ- ลบ.ม./วิ. (ระดับเตือนภัย)	10 ธ.ค.	11 ธ.ค.	12 ธ.ค.	13 ธ.ค.	14 ธ.ค.
X.170	คลองลำ	ศรีนครินทร์	พัทลุง	25.20	21.06	21.06	21.06	21.06	21.05
				580.00	29.10	29.10	29.10	29.10	28.75
X.265	คลองน่วย	เมือง	พัทลุง	8.00	6.97	7.11	7.09	7.10	7.09
				7.00	-	-	-	-	-
X.174	คลองหะ	หาดใหญ่	สงขลา	8.88	4.66	4.97	4.81	4.80	4.86
				388.00	3.60	6.70	5.10	5.00	5.60
X.173A	คลองอู่ ตะเภา	สะเดา	สงขลา	15.90	11.45	12.14	12.85	12.13	11.95
				258.00	23.75	34.10	47.63	33.95	31.25
X.90	คลองอู่ ตะเภา	คลองหอย โข่ง	สงขลา	8.00	3.23	2.96	3.19	2.85	2.87
				580.00	36.50	24.20	34.55	19.25	20.15
X.44	คลองอู่ ตะเภา	หาดใหญ่	สงขลา	7.40	0.66	0.85	1.17	1.19	0.92
				582.00	19.50	24.25	32.25	32.75	26.00

ปริมาณน้ำในลำน้ำของคลองต่างๆ ในพื้นที่ลุ่มน้ำทะเลสาบสงขลา วันที่ 14 ธันวาคม 2561

สถานีคลองอู่ตะเภาตอนล่าง - ต.หาดใหญ่ อ.หาดใหญ่ จ.สงขลา
(ลุ่มน้ำทะเลสาบสงขลา)



สถานีคลองตะหมัด(ท่าเขียด) – ต.แม่ขรี อ.ตะหมัด จ.พัทลุง
(ลุ่มน้ำทะเลสาบสงขลา)



สถานีลำปำ – ต.ลำปำ อ.เมือง จ.พัทลุง
(ลุ่มน้ำทะเลสาบสงขลา)



4) สรุป

สถานการณ์น้ำในลุ่มน้ำทะเลสาบสงขลาประจำวันที่ 14 ธันวาคม 2561 ปัจจุบันสถานการณ์น้ำในลำน้ำโดยทั่วไปอยู่ในภาวะปกติ (ระดับน้ำต่ำกว่าระดับตลิ่งต่ำสุด) สถานการณ์น้ำในลำน้ำมีแนวโน้มเพิ่มขึ้นและลดลงในบางพื้นที่ โดยในระยะนี้ภาคใต้จะมีฝนตกหนักบางแห่ง ขอให้ประชาชนบริเวณดังกล่าวระวังอันตรายจากฝนตกหนักและฝนตกสะสมไว้ด้วย