

รายงานสถานการณ์น้ำลุ่มน้ำทะเลสาบสงขลา

วันที่ 17 ธันวาคม 2561

1) สภาพภูมิอากาศ

ประกาศกรมอุตุนิยมวิทยา "ฝนตกหนัก คลื่นลมแรงบริเวณภาคใต้ (มีผลกระทบจนถึงวันที่ 17 ธันวาคม 2561)" ฉบับที่ 13 ลงวันที่ 17 ธันวาคม 2561

1. ฝนตกหนักและคลื่นลมแรงบริเวณภาคใต้

มรสุมตะวันออกเฉียงเหนือกำลังแรงพัดปกคลุมอ่าวไทยและภาคใต้ ทำให้ภาคใต้ยังคงมีฝนตกต่อเนื่องและมีฝนตกหนักถึงหนักมากบางแห่ง ในบริเวณจังหวัดนครศรีธรรมราช พัทลุง สงขลา ปัตตานี ยะลา และนราธิวาส ขอให้ประชาชนบริเวณดังกล่าวระวังอันตรายจากฝนตกหนักและฝนที่ตกสะสม ซึ่งอาจทำให้เกิดน้ำท่วมฉับพลันและน้ำป่าไหลหลาก

สำหรับคลื่นลมมีกำลังแรง โดยบริเวณอ่าวไทยมีคลื่นสูง 2-3 เมตร บริเวณทะเลอันดามัน ห่างฝั่งคลื่นสูงประมาณ 2 เมตรขอให้ประชาชนที่อาศัยอยู่บริเวณชายฝั่งภาคใต้ฝั่งตะวันออก (ฝั่งอ่าวไทย) ระวังอันตรายจากคลื่นลมแรงที่พัดเข้าหาฝั่ง ส่วนชาวเรือควรเดินเรือด้วยความระมัดระวัง และเรือเล็กควรออกจากฝั่งต่อไปอีก 1 วัน

2. อากาศหนาวเย็นบริเวณประเทศไทยตอนบน

บริเวณภาคเหนือและภาคตะวันออกเฉียงเหนือยังคงมีอากาศหนาวเย็นโดยทั่วไป กับมีลมแรง บริเวณเทือกเขาสูงมีอากาศหนาวถึงหนาวจัด อุณหภูมิต่ำสุด 7-15 องศาเซลเซียส โดยบริเวณภาคเหนือและภาคตะวันออกเฉียงเหนือ อุณหภูมิจะลดลง 1-2 องศาเซลเซียส สำหรับภาคกลาง ภาคตะวันออก รวมทั้งกรุงเทพมหานครและปริมณฑล อุณหภูมิจะลดลงอีกเล็กน้อย ขอให้ประชาชนดูแลสุขภาพเนื่องจากอากาศที่หนาวเย็นลงไว้ด้วย

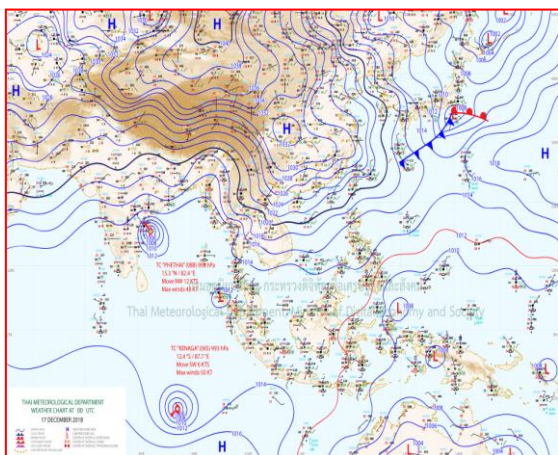
ทั้งนี้เนื่องจากบริเวณความกดอากาศสูงกำลังแรงจากประเทศจีนแผ่ลงมาปกคลุมประเทศไทยตอนบน ทำให้บริเวณดังกล่าว มีอากาศหนาวเย็นลง กับมีลมแรง

ประชาชนสามารถติดตามข้อมูลสภาพอากาศ ข่าวและประกาศจากกรมอุตุนิยมวิทยา ที่เว็บไซต์กรมอุตุนิยมวิทยา <http://www.tmd.go.th> หรือสายด่วนพยากรณ์อากาศ 1182 ได้ตลอด 24 ชั่วโมง

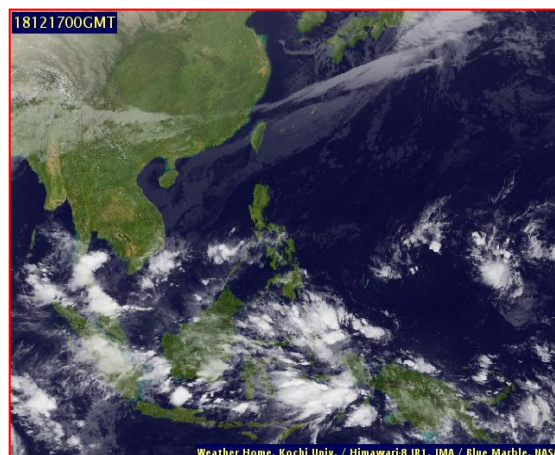
ลักษณะอากาศทั่วไป (ที่มา: กรมอุตุนิยมวิทยา)

พยากรณ์อากาศ 24 ชั่วโมงข้างหน้า บริเวณประเทศไทยตอนบนมีอากาศหนาวเย็นลง กับมีลมแรง อุณหภูมิจะลดลง 1-2 องศาเซลเซียส ในภาคเหนือ และภาคตะวันออกเฉียงเหนือ สำหรับภาคกลาง ภาคตะวันออก รวมทั้งกรุงเทพมหานครและปริมณฑล อุณหภูมิจะลดลงอีกเล็กน้อย ขอให้ประชาชนบริเวณดังกล่าวดูแลสุขภาพเนื่องจากอากาศที่หนาวเย็นลงไว้ด้วย สำหรับภาคใต้ยังคงมีฝนตกหนักถึงหนักมากบางพื้นที่ ขอให้ประชาชนระวังอันตรายจากฝนตกหนัก และฝนที่ตกสะสม ซึ่งอาจทำให้เกิดน้ำท่วมฉับพลันและน้ำป่าไหลหลากได้ ส่วนบริเวณอ่าวไทยและทะเลอันดามันมีคลื่นสูง 2-3 เมตร ชาวเรือควรเดินเรือด้วยความระมัดระวัง และเรือเล็กบริเวณอ่าวไทยควรออกจากฝั่งต่อไปอีก 1 วัน

สภาพอากาศภาคใต้ฝั่งตะวันออก มีเมฆมาก กับมีฝนฟ้าคะนอง ร้อยละ 70 ของพื้นที่ และมีฝนตกหนักถึงหนักมากบางแห่ง บริเวณจังหวัดนครศรีธรรมราช พัทลุง สงขลา ปัตตานี ยะลา และนราธิวาส อุณหภูมิต่ำสุด 22-25 องศาเซลเซียส อุณหภูมิสูงสุด 27-31 องศาเซลเซียส ผลคาดการณ์ปริมาณน้ำฝนล่วงหน้า 1-7 วัน ในวันที่ 16-18 ธ.ค. มีฝนฟ้าคะนองร้อยละ 60-80 ของพื้นที่ กับมีฝนตกหนักถึงหนักมากบางแห่ง ส่วนในช่วงวันที่ 19-22 ธ.ค. มีฝนฟ้าคะนองร้อยละ 40-60 ของพื้นที่



แผนที่อากาศ วันที่ 17 ธ.ค. 2561 เวลา 07.00 น.



ภาพถ่ายจากดาวเทียม วันที่ 17 ธ.ค. 2561

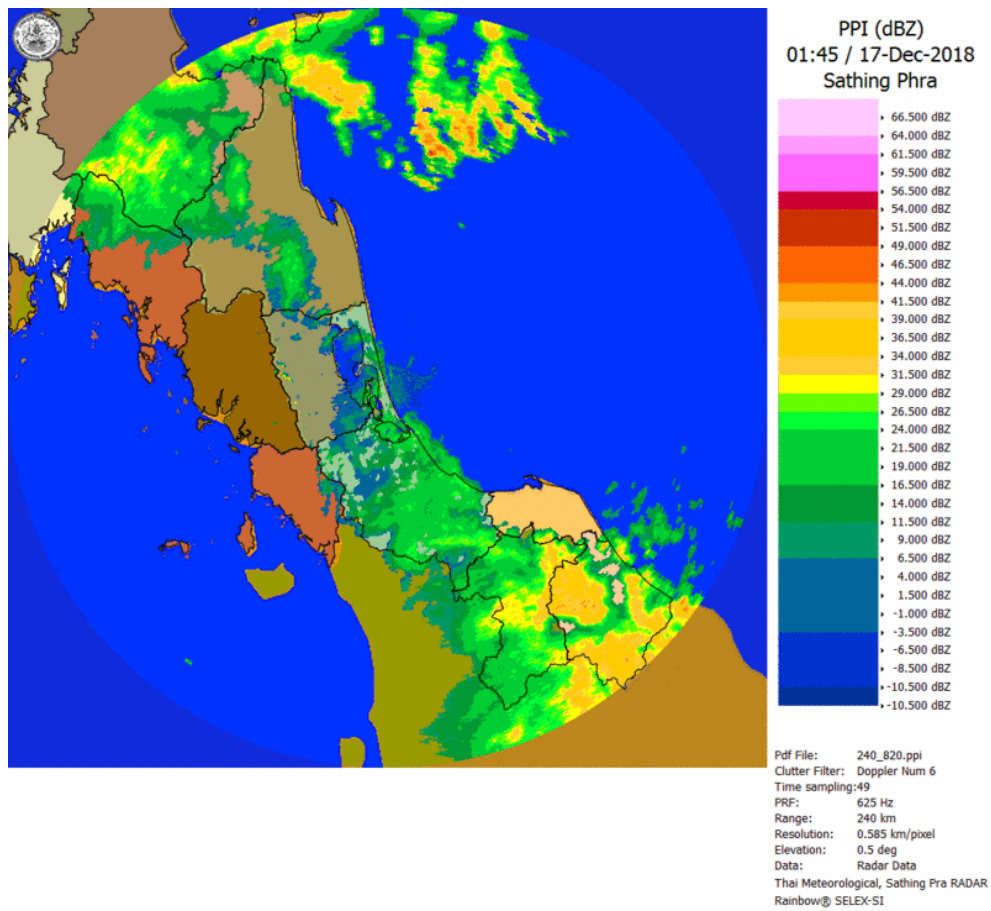
2) สถานการณ์ฝน

จากข้อมูลสถานการณ์ฝนในพื้นที่ลุ่มน้ำทะเลสาบสงขลาของวันที่ 17 ธันวาคม 2561 จากกรมทรัพยากรน้ำ กรมอุตุนิยมวิทยา กรมชลประทาน และสถาบันสารสนเทศทรัพยากรน้ำและการเกษตร (องค์การมหาชน) พบว่า มีฝนเกือบทั่วไปในพื้นที่ บริเวณอำเภอเขาชัยสน ป่าพะยอม ควนขนุน กงหรา บางแก้ว และอำเภอเมือง จังหวัดพัทลุง บริเวณอำเภอสะเดา หาดใหญ่ และอำเภอเมือง จังหวัดสงขลา ปริมาณฝน 6.4 – 70.0 มิลลิเมตร

ข้อมูลสถานการณ์ฝนในพื้นที่ลุ่มน้ำทะเลสาบสงขลา ณ วันที่ 17 ธันวาคม 2561 เวลา 07.00 น.

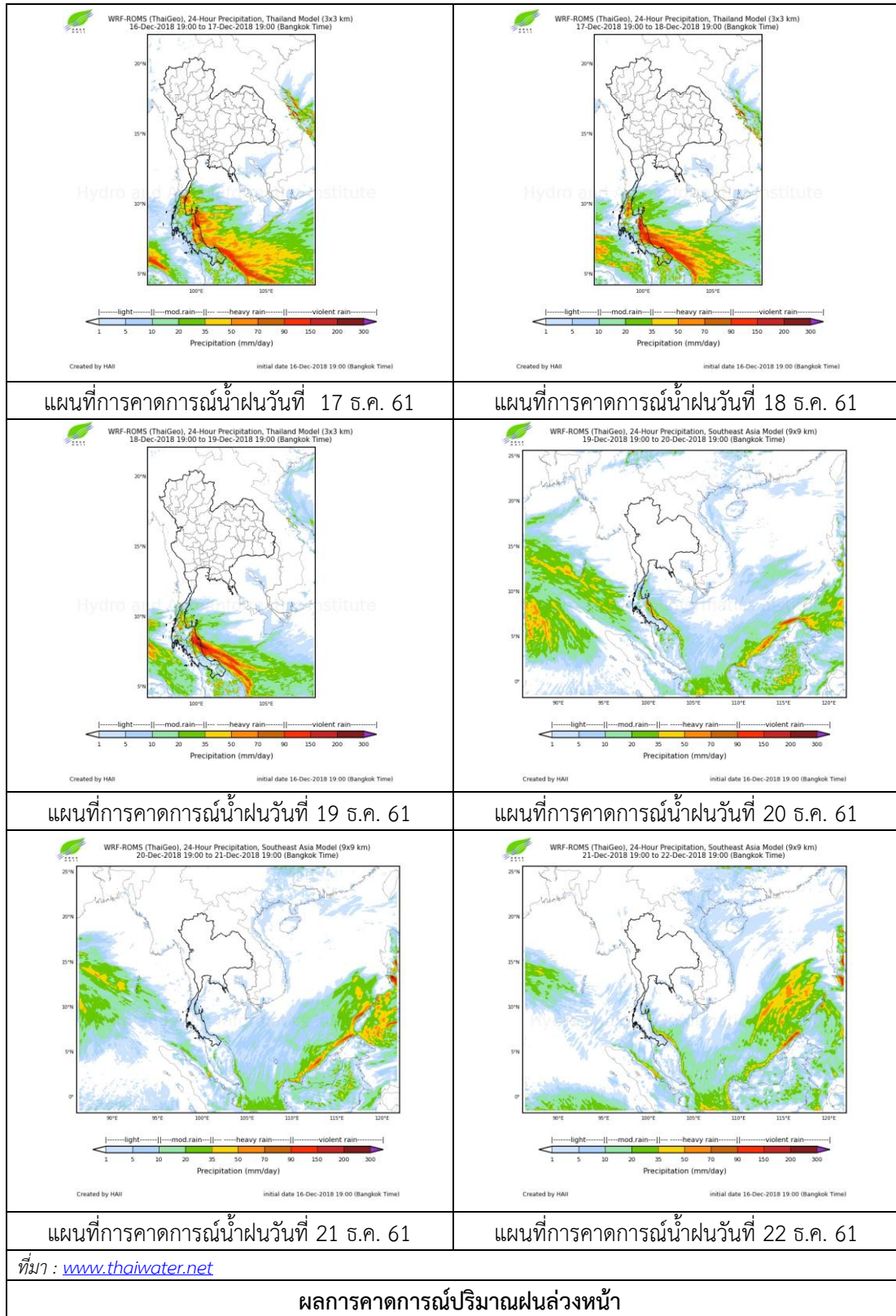
ลำดับ	สถานี	ปริมาณฝน (มม.)
1	อ.เขาชัยสน จ.พัทลุง	50.0
2	อ.ป่าพะยอม จ.พัทลุง	70.0
3	อ.ควนขนุน จ.พัทลุง	50.0
4	อ.กงหรา จ.พัทลุง	53.2
5	อ.บางแก้ว จ.พัทลุง	43.6
6	พัทลุง สกษ. ต.ลำป่า อ.เมือง จ.พัทลุง	38.3
7	ต.ท่าโพธิ์ อ.สะเดา จ.สงขลา	6.4
8	ต.คลองหอยโข่ง อ.หาดใหญ่ จ.สงขลา	9.0
9	คองหงษ์ สกษ. ต.คองหงส์ อ.หาดใหญ่ จ.สงขลา	36.8
10	ต.บ่อหยง อ.เมือง จ.สงขลา	64.9

หมายเหตุ “ฝน” คือ ฝนวัดปริมาณไม่ได้ (ต่ำกว่า 0.1 มิลลิเมตร)



ภาพเรดาร์ตรวจอากาศ “สทิงพระ” ณ วันที่ 17 ธันวาคม 2561 (ที่มา : กรมอุตุนิยมวิทยา)

สถานการณ์น้ำฝน



3) ข้อมูลปริมาณน้ำในลำน้ำ

ลุ่มน้ำทะเลสาบสงขลา ปัจจุบันจังหวัดพัทลุงมีสถานการณ์น้ำท่วมใน 4 อำเภอ ได้แก่ อำเภอกงหรา ควนขนุน เขาชัยสน และอำเภอเมือง ส่วนในพื้นที่จังหวัดสงขลาสถานการณ์น้ำในลำน้ำอยู่ในภาวะปกติ สถานการณ์น้ำในลำน้ำมีแนวโน้มเพิ่มขึ้น

สถานการณ์น้ำท่า (13 - 17 ธ.ค. 2561 ที่มา : กรมชลประทาน)

สถานี	แม่น้ำ	อำเภอ	จังหวัด	ระดับน้ำ- ม.	พฤษภาคม	ตุลาคม	เสาร์	อาทิตย์	จันทร์
				ปริมาณน้ำ- ลบ.ม./วิ. (ระดับเดือนกย.)	13 ธ.ค.	14 ธ.ค.	15 ธ.ค.	16 ธ.ค.	17 ธ.ค.
X.170	คลองลำ	ศรีนครินทร์	พัทลุง	25.20	21.06	21.05	21.04	21.14	21.36
				580.00	29.10	28.75	28.40	31.90	40.40
X.265	คลองน่วย	เมือง	พัทลุง	8.00	7.10	7.09	7.07	8.06	7.27
				7.00	-	-	-	-	-
X.174	คลองหวัะ	หาดใหญ่	สงขลา	8.88	4.80	4.86	4.82	4.94	5.13
				388.00	5.00	5.60	5.20	6.40	9.10
X.173A	คลองอู่ ตะเภา	สะเดา	สงขลา	15.90	12.13	11.95	11.42	11.26	11.68
				258.00	33.95	31.25	23.30	20.90	27.20
X.90	คลองอู่ ตะเภา	คลองหอย โข่ง	สงขลา	8.00	2.85	2.87	2.84	2.88	3.18
				580.00	19.25	20.15	18.80	20.60	34.10
X.44	คลองอู่ ตะเภา	หาดใหญ่	สงขลา	7.40	1.19	0.92	0.72	0.81	1.17
				582.00	32.75	26.00	21.00	23.25	32.25

ปริมาณน้ำในลำน้ำของคลองต่างๆ ในพื้นที่ลุ่มน้ำทะเลสาบสงขลา วันที่ 17 ธันวาคม 2561

สถานีคลองอู่ตะเภาตอนล่าง - ต.หาดใหญ่ อ.หาดใหญ่ จ.สงขลา
(ลุ่มน้ำทะเลสาบสงขลา)



สถานีคลองตะหมัด(ท่าเขียด) – ต.แม่ขรี อ.ตะหมัด จ.พัทลุง
(ลุ่มน้ำทะเลสาบสงขลา)



สถานีลำปำ – ต.ลำปำ อ.เมือง จ.พัทลุง
(ลุ่มน้ำทะเลสาบสงขลา)



4) สรุป

สถานการณ์น้ำในลุ่มน้ำทะเลสาบสงขลาประจำวันที่ 17 ธันวาคม 2561 ปัจจุบันจังหวัดพัทลุงมีสถานการณ์น้ำท่วมใน 4 อำเภอ ได้แก่ อำเภอกงหรา ควนขนุน เขาชัยสน และอำเภอเมือง ส่วนในพื้นที่จังหวัดสงขลาสถานการณ์น้ำในลำน้ำอยู่ในภาวะปกติ สถานการณ์น้ำในลำน้ำมีแนวโน้มเพิ่มขึ้น โดยภาคใต้ยังคงมีฝนตกต่อเนื่องและมีฝนตกหนักถึงหนักมากบางแห่ง ขอให้ประชาชนระวังอันตรายจากฝนตกหนักและฝนที่ตกสะสมไว้ด้วย