



วันที่ 8 กันยายน 2560

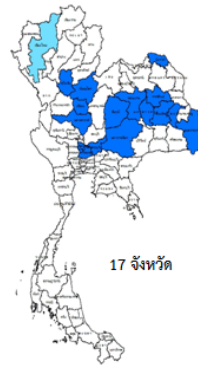
**สถานการณ์น้ำ**

- ลุ่มน้ำทะเลสาบสงขลา ปัจจุบันสถานการณ์น้ำในลำน้ำ โดยทั่วไปยังคงอยู่ในภาวะปกติ (ระดับน้ำต่ำกว่าระดับตลิ่งต่ำสุด) ระดับน้ำในลำน้ำส่วนใหญ่มีแนวโน้มเพิ่มขึ้น

**พื้นที่ประสบวิกฤติน้ำในพื้นที่ลุ่มน้ำทะเลสาบสงขลา**

- ไม่มีสถานการณ์วิกฤติน้ำในพื้นที่

**พื้นที่ประสบอุทกภัย**



สถานการณ์น้ำภาพรวมทั้งประเทศ

- น้ำท่วม 16 จังหวัด : สุโขทัย พิษณุโลก พิจิตร นครสวรรค์ สระบุรี อ่างทอง ออยุธยา ชัยภูมิ บึงกาฬ ขอนแก่น กาฬสินธุ์ มหาสารคาม ร้อยเอ็ด นครราชสีมา ยโสธร อุบลราชธานี
- น้ำหลาก 1 จังหวัด : เชียงใหม่
- น้ำระบายไม่ทัน - จังหวัด

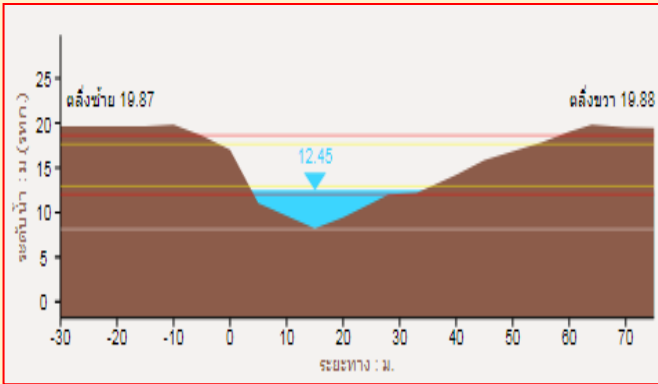
สถานการณ์น้ำในพื้นที่ลุ่มน้ำทะเลสาบสงขลา

- ไม่มีสถานการณ์วิกฤติน้ำ

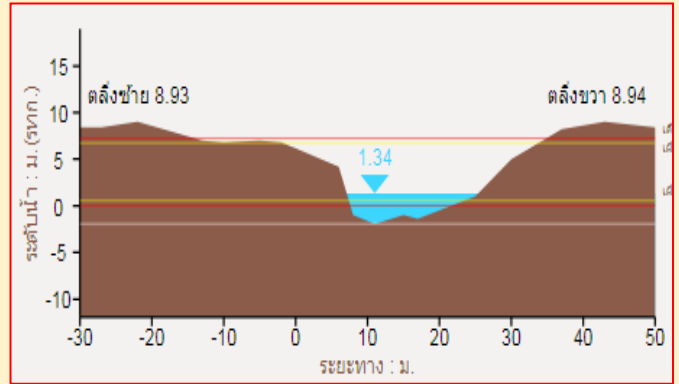
ที่มา : สำนักงานเลขาธิการคณะกรรมการทรัพยากรน้ำแห่งชาติ

**ระดับน้ำของสถานีโทรมาตรในพื้นที่**

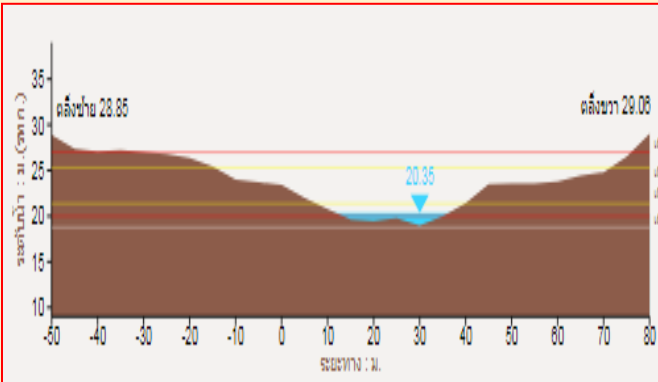
1. สถานีคลองอู่ตะเภาบน อ.สะเดา จ.สงขลา (ลดลง)



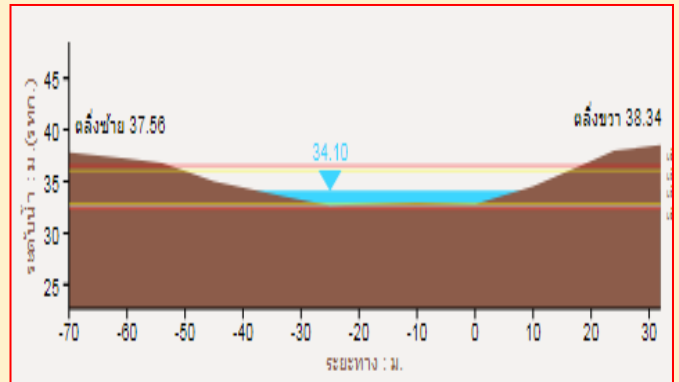
2. สถานีคลองอู่ตะเภาล่าง อ.หาดใหญ่ จ.สงขลา (เพิ่มขึ้น)



3. สถานีคลองนาท่อม อ.เมือง จ.พัทลุง (เพิ่มขึ้น)



4. สถานีคลองท่าแนะ อ.ศรีบรรพต จ.พัทลุง (เพิ่มขึ้น)



“ไม่รู้มีคุณธรรมรับผิดชอบต่อสังคม”

# รายงานสถานการณ์น้ำลุ่มน้ำทะเลสาบสงขลา

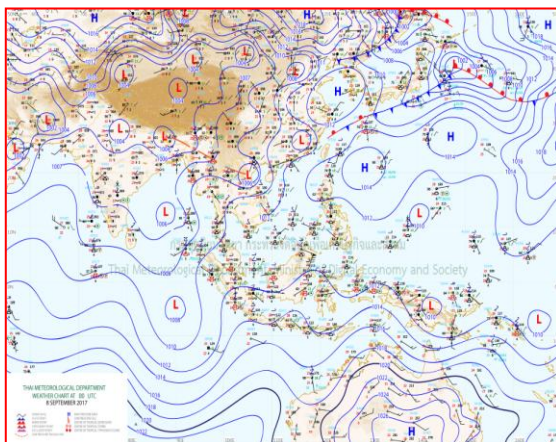
## วันที่ 8 กันยายน 2560

### 1) สภาพภูมิอากาศ

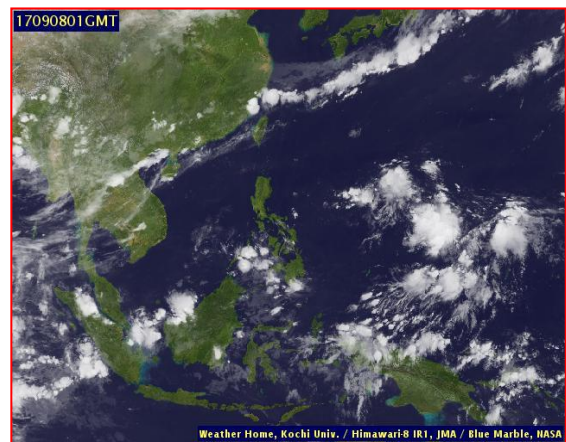
ลักษณะอากาศทั่วไป (ที่มา: กรมอุตุนิยมวิทยา)

พยากรณ์อากาศ 24 ชั่วโมงข้างหน้า ประเทศไทยเริ่มมีฝนลดลง แต่ภาคเหนือและภาคใต้ฝั่งตะวันตก ยังคงมีฝนมากกว่าภาคอื่นๆ และมีฝนตกหนักบางแห่ง ขอให้ประชาชนบริเวณดังกล่าวระวังอันตรายจากฝนตกหนักและฝนที่ตกสะสมไว้ด้วย

สภาพอากาศภาคใต้ฝั่งตะวันออก มีเมฆเป็นส่วนมาก กับมีฝนฟ้าคะนอง ร้อยละ 40 ของพื้นที่ ส่วนมากบริเวณจังหวัดสุราษฎร์ธานี นครศรีธรรมราช สงขลา ปัตตานี ยะลา และนราธิวาส อุณหภูมิต่ำสุด 22-27 องศาเซลเซียส อุณหภูมิสูงสุด 33-35 องศาเซลเซียส ผลคาดการณ์ปริมาณน้ำฝนล่วงหน้า 1-7 วัน ในช่วงวันที่ 7 - 8 ก.ย. มีฝนฟ้าคะนองร้อยละ 40-60 ของพื้นที่ ส่วนในช่วงวันที่ 9 - 13 ก.ย. มีฝนฟ้าคะนอง ร้อยละ 30-40 ของพื้นที่ ลมตะวันตกเฉียงใต้ ความเร็ว 15 -30 กม./ชม. ทะเลมีคลื่นสูงประมาณ 1 เมตร ห่างฝั่ง คลื่นสูงมากกว่า 1 เมตร อุณหภูมิต่ำสุด 22-26 องศาเซลเซียส อุณหภูมิสูงสุด 31-35 องศาเซลเซียส



แผนที่อากาศ วันที่ 8 ก.ย. 2560 เวลา 07.00 น.



ภาพถ่ายจากดาวเทียม วันที่ 8 ก.ย. 2560

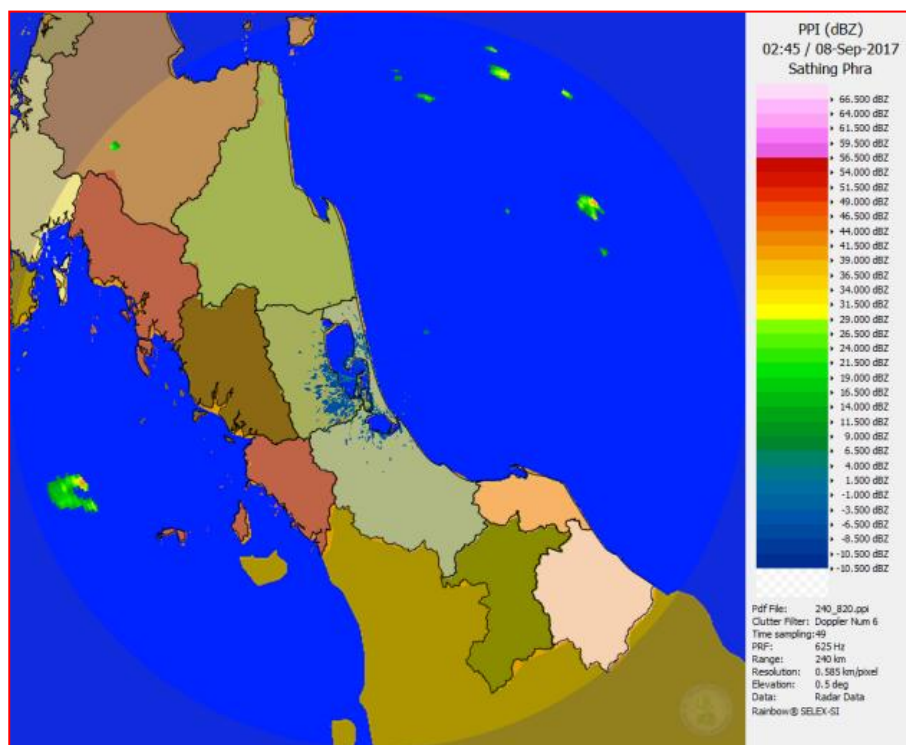
### 2) สถานการณ์ฝน

จากข้อมูลสถานการณ์ฝนในพื้นที่ลุ่มน้ำทะเลสาบสงขลาของวันที่ 8 กันยายน 2560 จากกรมทรัพยากรน้ำ กรมอุตุนิยมวิทยา กรมชลประทาน และสถาบันสารสนเทศทรัพยากรน้ำและการเกษตร (องค์การมหาชน) พบว่า มีฝนตกในพื้นที่ บริเวณอำเภอป่าพะยอม จังหวัดพัทลุง บริเวณอำเภอสะเดา นาทม่อม รัตภูมิ ควนเนียง คลองหอยโข่ง และอำเภอหาดใหญ่ จังหวัดสงขลา ปริมาณฝน 1.0 – 60.0 มิลลิเมตร

ข้อมูลสถานการณ์ฝนในพื้นที่ลุ่มน้ำทะเลสาบสงขลา ณ วันที่ 8 กันยายน 2560 เวลา 07.00 น.

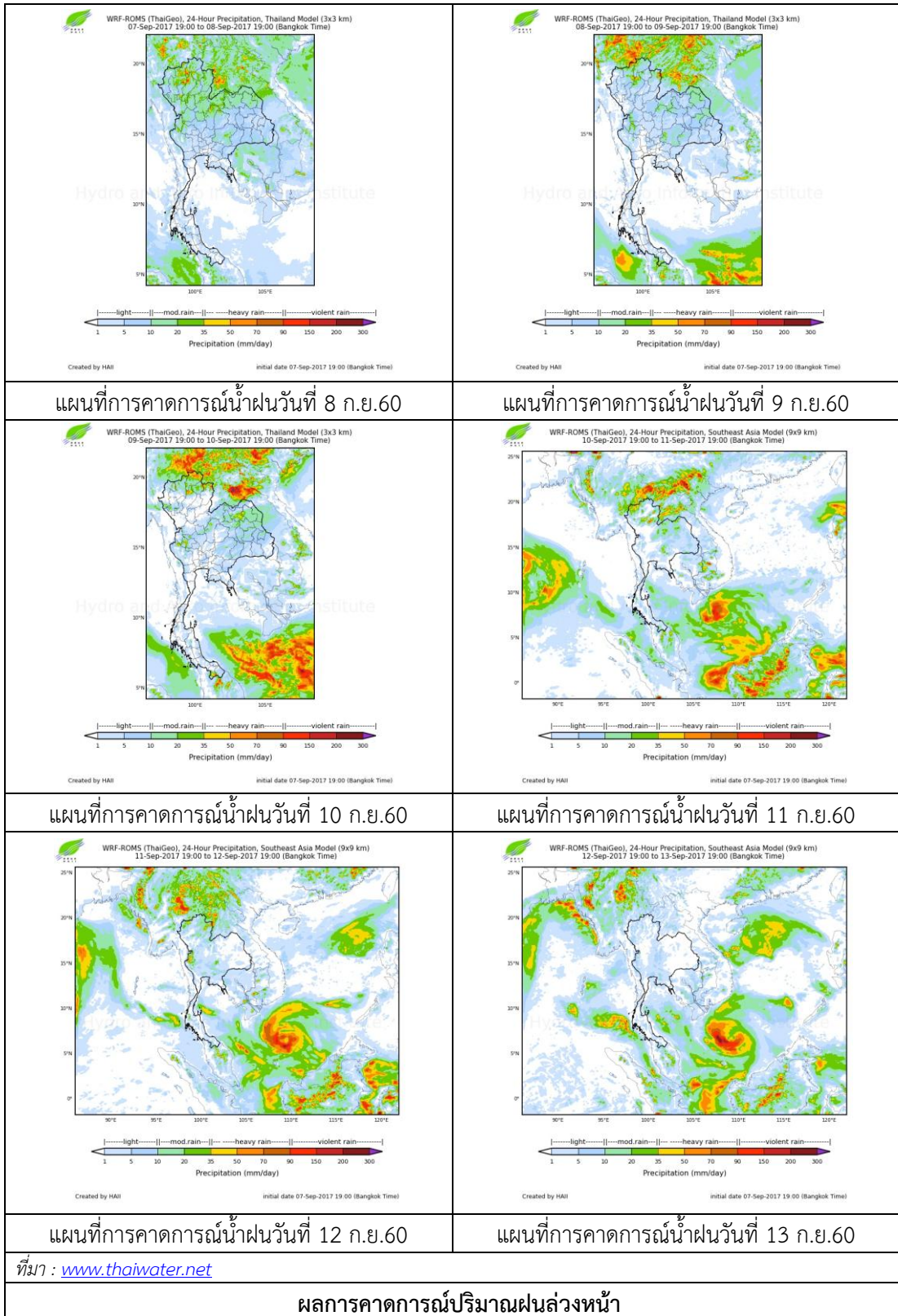
ลำดับ	สถานี	ปริมาณฝน (มม.)
1	ต.ป่าพะยอม อ.ป่าพะยอม จ.พัทลุง	1.0
2	สำนักงานเกษตรอ.สะเดา จ.สงขลา	15.8
3	ต.พิจิตร อ.นาหม่อม จ.สงขลา	1.2
4	อ.รัตภูมิ จ.สงขลา	2.0
5	อ.ควนเนียง จ.สงขลา	4.0
6	บ้านบางศาลา อ.คลองหอยโข่ง จ.สงขลา	24.5
7	ต.คลองหอยโข่ง อ.หาดใหญ่ จ.สงขลา	60.0

หมายเหตุ “ฝน” คือ ฝนวัดปริมาณไม่ได้ (ต่ำกว่า 0.1 มิลลิเมตร)



ภาพเรดาร์ตรวจอากาศ “สทิงพระ” ณ วันที่ 8 กันยายน 2560 (ที่มา : กรมอุตุนิยมวิทยา)

สถานการณ์น้ำฝน





3) ข้อมูลปริมาณน้ำในลำน้ำ

ลุ่มน้ำทะเลสาบสงขลา ปัจจุบันสถานการณ์น้ำในลำน้ำโดยทั่วไปยังคงอยู่ในภาวะปกติ (ระดับน้ำต่ำกว่าระดับตลิ่งต่ำสุด) ระดับน้ำในลำน้ำส่วนใหญ่มีแนวโน้มเพิ่มขึ้น

สถานการณ์น้ำท่า (4 - 8 ก.ย. 2560 ที่มา : กรมชลประทาน)

สถานี	แม่น้ำ	อำเภอ	จังหวัด	ระดับ	จันทร์	อังคาร	พุธ	พฤหัสบดี	ศุกร์
				ตลิ่ง	4	5	6	7	8
				ปริมาณ	ก.ย.	ก.ย.	ก.ย.	ก.ย.	ก.ย.
				น้ำ(ลบ.					
				ม./วิ.)					
X.170	คลองลำ	ศรีนครินทร์	พัทลุง	25.20	20.22	20.19	20.19	20.22	20.46
				580.00	4.24	3.60	3.60	4.24	10.80
X.265	คลองน่วย	เมือง	พัทลุง	8.00	6.56	6.60	6.58	6.82	6.70
				7.00	*	*	*	*	*
X.174	คลองหระ	หาดใหญ่	สงขลา	8.88	4.57	4.53	4.64	4.65	4.61
				388.00	1.05	0.85	1.44	1.50	1.26
X.173A	คลองอู่	สะเดา	สงขลา	15.90	13.41	13.46	12.23	11.25	10.78
				258.00	62.30	63.80	35.60	18.70	12.56
X.90	คลองอู่	คลองหอย	สงขลา	8.00	3.14	3.50	2.89	2.62	2.79
				580.00	41.60	57.00	31.60	20.80	27.60
X.44	คลองอู่	หาดใหญ่	สงขลา	7.40	0.46	1.34	1.28	0.87	0.92
				582.00	10.20	35.60	33.20	20.10	21.60

หมายเหตุ \* หมายถึง ไม่มีข้อมูล

ข้อมูลระดับน้ำจากระบบตรวจวัดสภาพทางไกลอัตโนมัติลุ่มน้ำทะเลสาบสงขลา กรมทรัพยากรน้ำ ประจำวันที่ 8 กันยายน 2560

ข้อมูลระดับน้ำ (6 - 8 ก.ย. 2560 ที่มา : กรมทรัพยากรน้ำ)

สถานี	ตำบล	อำเภอ	จังหวัด	ระดับ	พุธ	พฤหัสบดี	ศุกร์	แนวโน้ม
					6	7	8	
				ตลิ่ง	ก.ย.	ก.ย.	ก.ย.	(เพิ่ม/ลด)
				(ต่ำสุด)				
คลองอู่ตะเภาตอนบน	พังงา	สะเดา	สงขลา	19.87	13.17	12.64	12.47	ลดลง
คลองอู่ตะเภาตอนล่าง	หาดใหญ่	หาดใหญ่	สงขลา	8.93	1.01	0.81	1.00	เพิ่มขึ้น
คลองรัตภูมิ	กำแพงเพชร	รัตภูมิ	สงขลา	22.62	13.29	13.40	13.52	เพิ่มขึ้น
คลองตะโหมด(ท่าเขียด)	แม่ขรี	ตะโหมด	พัทลุง	27.94	22.00	22.15	22.35	เพิ่มขึ้น
คลองนาท่อม	ร่มเมือง	เมือง	พัทลุง	28.85	20.22	20.30	20.46	เพิ่มขึ้น
คลองท่าแนะ	เขาเย่า	ศรีบรรพต	พัทลุง	37.56	34.02	34.02	34.10	เพิ่มขึ้น

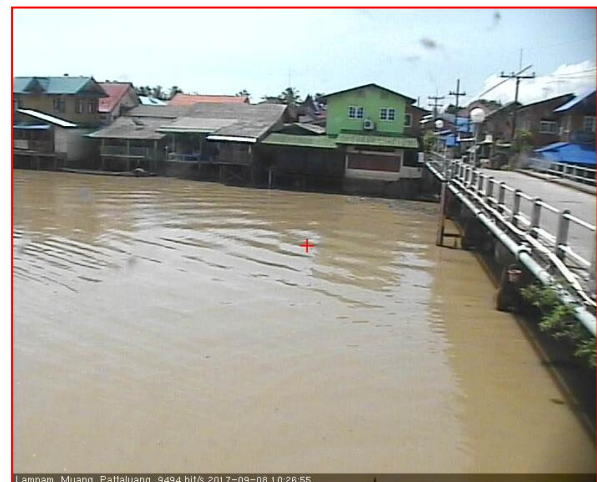
ปริมาณน้ำในลำน้ำของคลองต่างๆ ในพื้นที่ลุ่มน้ำทะเลสาบสงขลา วันที่ 8 กันยายน 2560



สถานีคลองอู่ตะเภาตอนล่าง - ต.หาดใหญ่ อ.หาดใหญ่ จ.สงขลา  
(ลุ่มน้ำทะเลสาบสงขลา)



สถานีคลองตะโหมด (ท่าเขียด) - ต.แม่ขรี อ.ตะโหมด จ.พัทลุง  
(ลุ่มน้ำทะเลสาบสงขลา)



สถานีลำป่า - ต.ลำป่า อ.เมือง จ.พัทลุง  
(ลุ่มน้ำทะเลสาบสงขลา)

4) สรุป

สถานการณ์น้ำในลุ่มน้ำทะเลสาบสงขลาประจำวันที่ 8 กันยายน 2560 อยู่ในภาวะปกติ และระดับน้ำในลำน้ำส่วนใหญ่มีแนวโน้มเพิ่มขึ้น