

รายงานสถานการณ์น้ำลุ่มน้ำวัง วันที่ 3 มกราคม 2561

1) สภาพภูมิอากาศ (ที่มา : กรมอุตุนิยมวิทยา)

ลักษณะอากาศทั่วไป

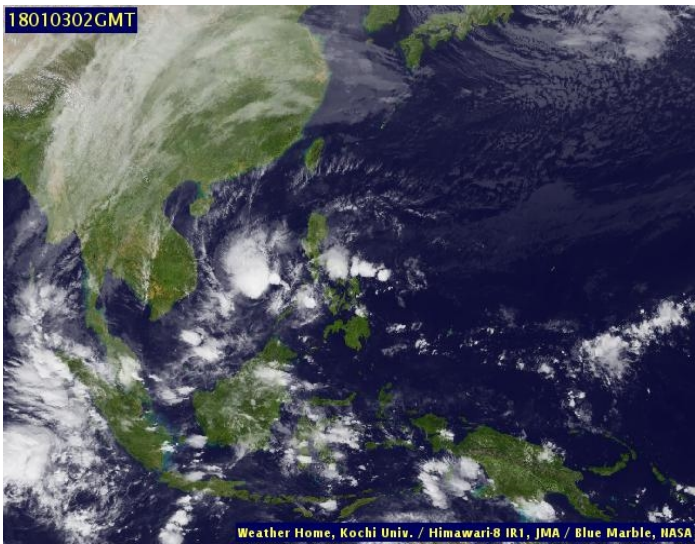
พยากรณ์อากาศ 24 ชั่วโมงข้างหน้า ภาคใต้ยังมีฝนตกต่อเนื่องและมีฝนตกหนักบางพื้นที่ ประชาชนในพื้นที่เสี่ยงภัยต้องป้องกันและระวังอันตรายจากฝนตกสะสมที่อาจทำให้เกิดน้ำท่วมฉับพลัน น้ำป่าไหลหลาก และน้ำล้นตลิ่งไว้ด้วย สำหรับพื้นที่ที่มีน้ำท่วมอยู่แล้วยังต้องเฝ้าระวังต่อไปอีก ส่วนอ่าวไทยและทะเลอันดามันคลื่นสูง 2-3 เมตร ขอให้ชาวเรือเดินเรือด้วยความระมัดระวัง เรือเล็กควรออกจากฝั่ง และประชาชนที่อาศัยอยู่บริเวณชายฝั่งภาคใต้ฝั่งตะวันออกระวังอันตรายจากคลื่นที่ซัดเข้าหาฝั่งไว้ด้วย สำหรับภาคเหนือมีอากาศเย็นถึงหนาว ส่วนภาคตะวันออกเฉียงเหนือและภาคกลาง มีอากาศเย็นอุณหภูมิจะลดลงอีก 1-2 องศาเซลเซียสกับมีลมแรง

สภาพอากาศภาคเหนือ (เวลา 06:00 น.วันนี้ - 06:00 น.วันพรุ่งนี้)

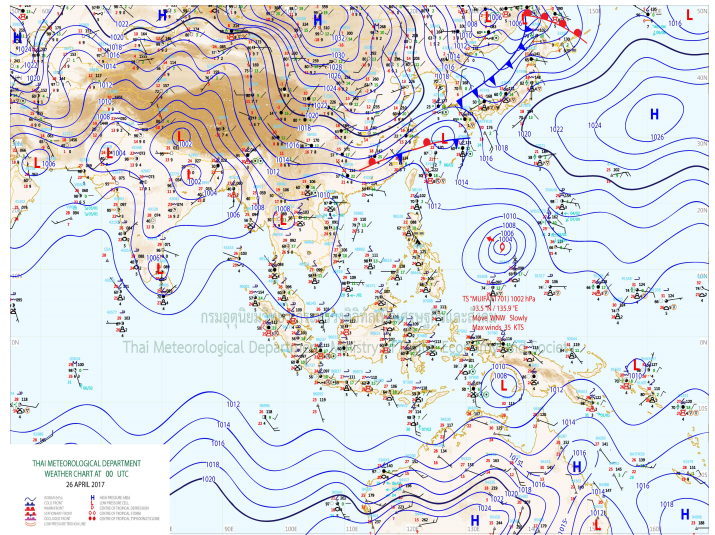
ตอนบนของภาคอากาศหนาว กับมีหมอกในตอนเช้า อุณหภูมิต่ำสุด 14-16 องศาเซลเซียส ตอนล่างของภาคอากาศเย็น อุณหภูมิต่ำสุด 16-22 องศาเซลเซียส อุณหภูมิสูงสุด 28-33 องศาเซลเซียส บริเวณยอดดอยมีอากาศหนาว อุณหภูมิต่ำสุด 3-9 องศาเซลเซียส ลมตะวันออกเฉียงเหนือ ความเร็ว 10-30 กม./ชม.

อากาศ 7 วันข้างหน้า

ในช่วงวันที่ 5-7 ธ.ค. ทางตอนบนอากาศหนาว กับมีหมอกในตอนเช้า อุณหภูมิต่ำสุด 14-16 องศาเซลเซียส ส่วนทางตอนล่างอากาศเย็น อุณหภูมิต่ำสุด 17-21 องศาเซลเซียส ส่วนในช่วงวันที่ 8 -11 ธ.ค. อากาศเย็นถึงหนาว อุณหภูมิจะลดลง 1-3 องศาเซลเซียส กับมีลมแรง อุณหภูมิต่ำสุด 14-21 องศาเซลเซียส อุณหภูมิสูงสุด 27-33 องศาเซลเซียส บริเวณยอดดอยมีอากาศหนาว อุณหภูมิต่ำสุด 3-10 องศาเซลเซียส ลมตะวันออกเฉียงเหนือ ความเร็ว 15-30 กม./ชม.



ภาพถ่ายดาวเทียม



แผนที่อากาศ

2) สรุปสถานการณ์ฝน

สรุปสถานการณ์ฝนในพื้นที่ลุ่มน้ำวัง จากข้อมูลตรวจวัดปริมาณน้ำฝนของสถานีโทรมาตรโครงการพัฒนาระบบพยากรณ์และเตือนภัยทรัพยากรน้ำ กรมทรัพยากรน้ำ ของวันที่ 03 มกราคม 2561 ย้อนหลัง 24 ชั่วโมง ที่ผ่านมา และข้อมูลคาดการณ์ปริมาณฝนจากการประมวลผลข้อมูลภาพ NWP-WRF Model กรมอุตุนิยมวิทยา (http://www2.tmd.go.th/wrf_tmd/images/domain2/asia_precipitation3h.html) ดังแสดงในตาราง

สถานีโทรมาตร	ที่ตั้ง	ปริมาณฝนตรวจวัดสะสม (ม.ม.)		ปริมาณฝนสะสมคาดการณ์ล่วงหน้า						
		เมื่อวาน	2 วัน	3 วัน	1 วัน	2 วัน	3 วัน			



โครงการพัฒนาระบบพยากรณ์และเตือนภัยทรัพยากรน้ำ



ศูนย์ป้องกันวิกฤติน้ำ กรมทรัพยากรน้ำ กระทรวงทรัพยากรธรรมชาติและสิ่งแวดล้อม

180 ถนนพระรามที่ 6 ซอย 34 แขวงสามเสนใน เขตพญาไท กรุงเทพมหานคร 10400 โทรศัพท์ 0 2271 6000

รายงานสถานการณ์น้ำลุ่มน้ำวัง วันที่ 3 มกราคม 2561

สถานีโทรมาตร	ที่ตั้ง	ปริมาณฝนตรวจวัดสะสม (ม.ม.)			ปริมาณฝนสะสมคาดการณ์ล่วงหน้า		
		เมื่อวาน	2 วัน	3 วัน	1 วัน	2 วัน	3 วัน
070116T แม่น้ำวังที่บ้านแม่เตี๊ยะ	ต.แม่ถอด อ.เถิน จ.ลำปาง	0.00	0.00	0.00	7.05	17.70	18.05
070203T ศูนย์พัฒนาเด็กเล็กตำบลวังแก้ว	ต.วังแก้ว อ.วังเหนือ จ.ลำปาง	0.00	0.00	5.00	12.83	15.33	15.33
070603T โรงเรียนสบจางวิทยา	ต.นาสัก อ.แม่เมาะ จ.ลำปาง	0.00	0.00	0.00	9.01	26.89	26.89
070501T บ้านแมตลนอย	ต.เวียงตาล อ.ห้างฉัตร จ.ลำปาง	0.00	0.00	0.00	7.69	22.98	22.98
070801T รพ.สต.บ้านท่ามะกวน	ต.แม่ปะ อ.เถิน จ.ลำปาง	0.00	0.00	0.00	7.05	17.70	18.05
070802T โรงเรียนบ้านแม่พริกบน	ต.แม่พริก อ.แม่พริก จ.ลำปาง	0.00	0.00	0.00	7.05	17.70	18.05
070704T เทศบาลตำบลเสริมชาย	ต.เสริมชาย อ.เสริมงาม จ.ลำปาง	0.00	0.00	0.00	9.47	30.00	30.00
070305T โรงเรียนเมืองปานวิทยา	ต.เมืองปาน อ.เมืองปาน จ.ลำปาง	0.00	0.00	0.00	12.75	19.75	19.75
070111T แม่น้ำวังที่บ้านแปนโป่งชัย	ต.บ้านเสา อ.แจ้ห่ม จ.ลำปาง	0.00	0.00	0.00	13.93	38.93	38.93
070112T แม่น้ำวังที่บ้านบุญนาคว	ต.บุญนาควพัฒนา อ.เมืองลำปาง จ.ลำปาง	0.00	0.00	0.00	7.69	22.98	22.98

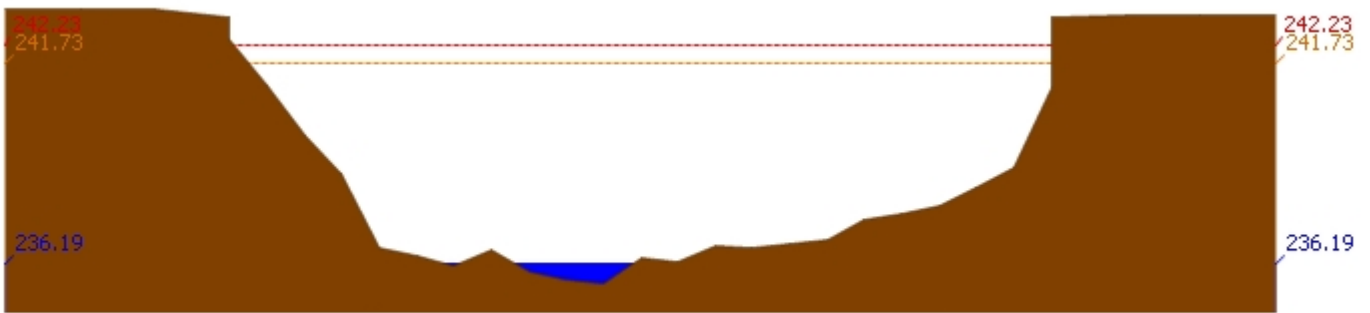
หมายเหตุ : ปริมาณฝนสะสมคาดการณ์ ได้จากการประมวลผลและคำนวณข้อมูลจาก NWP-WRF Model กรมอุตุนิยมวิทยา

3) สรุประดับน้ำรายวัน

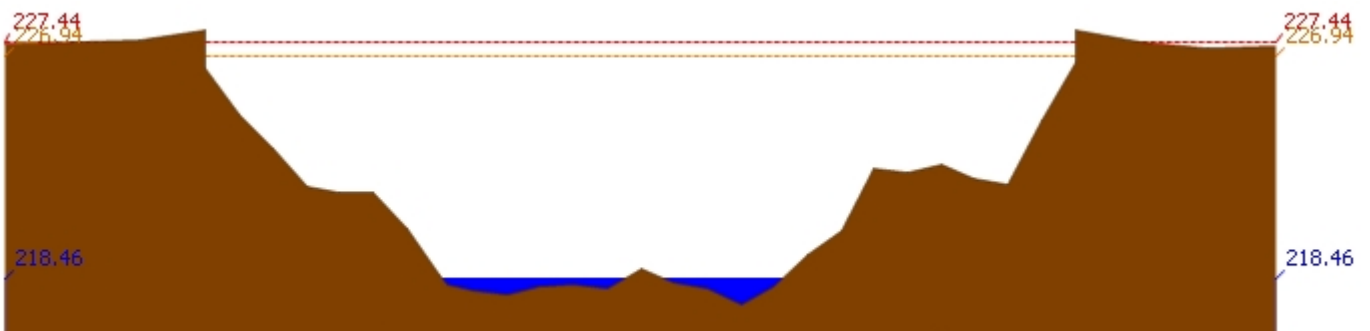
สรุปสถานการณ์น้ำในพื้นที่ลุ่มน้ำวัง จากข้อมูลตรวจวัดระดับน้ำของสถานีโทรมาตรโครงการพัฒนาระบบพยากรณ์และเตือนภัยทรัพยากรน้ำ กรมทรัพยากรน้ำ ณ เวลา 7:00 น. ของวันที่ 03 มกราคม 2561 และข้อมูลระดับน้ำคาดการณ์จากแบบจำลองทางคณิตศาสตร์ ดังแสดงในตาราง

สถานีโทรมาตร	ที่ตั้ง	ระดับเตือนภัย	ระดับน้ำตรวจวัด (ม.รทก)		ระดับน้ำคาดการณ์ล่วงหน้า			
			เมื่อวาน	วันนี้	1 วัน	2 วัน	3 วัน	แนวโน้ม
070110T แม่น้ำวังที่ อ.วังเหนือ	ต.วังเหนือ อ.วังเหนือ จ.ลำปาง	403.567	399.46	399.46				
070116T แม่น้ำวังที่บ้านแม่เตี๊ยะ	ต.แม่ถอด อ.เถิน จ.ลำปาง	184.565	176.38	176.37				
070117T แม่น้ำวังที่เทศบาลตำบลแม่ปุ	ต.แม่ปุ อ.แม่พริก จ.ลำปาง	158.715	154.81	154.81				
070118T แม่น้ำวังที่บ้านแม่สลิด	ต.แม่สลิด อ.บ้านตาก จ.ตาก	131.951	127.22	127.32				
070604T น้ำแม่จางที่บ้านลุ่มใหม่ไชยมงคล	ต.หัวเสือ อ.แม่ทะ จ.ลำปาง	265.796	258.92	258.91				
070111T แม่น้ำวังที่บ้านแปนโป่งชัย	ต.บ้านเสา อ.แจ้ห่ม จ.ลำปาง	287.89	284.83	284.77				
070403T น้ำแม่ตุ๋ยที่บ้านแค	ต.บ้านเป่า อ.เมืองลำปาง จ.ลำปาง	251.727	247.37	247.35				
070703T น้ำแม่คำที่บ้านนาบอน	ต.ทุ่งงาม อ.เสริมงาม จ.ลำปาง	227.696	223.77	223.79				
070304T น้ำแม่สอยที่บ้านหนองกอก	ต.แม่สุก อ.แจ้ห่ม จ.ลำปาง	342.209	340.61	340.59				
070115T น้ำแม่วังที่บ้านอ้อ	ต.แม่กัวะ อ.สบปราบ จ.ลำปาง	199.072	193.35	193.35				

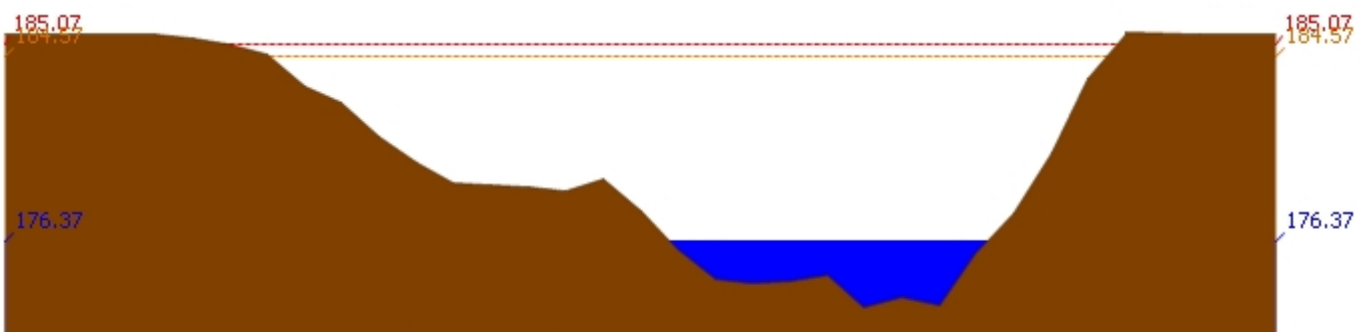
รายงานสถานการณ์น้ำลุ่มน้ำวัง วันที่ 3 มกราคม 2561



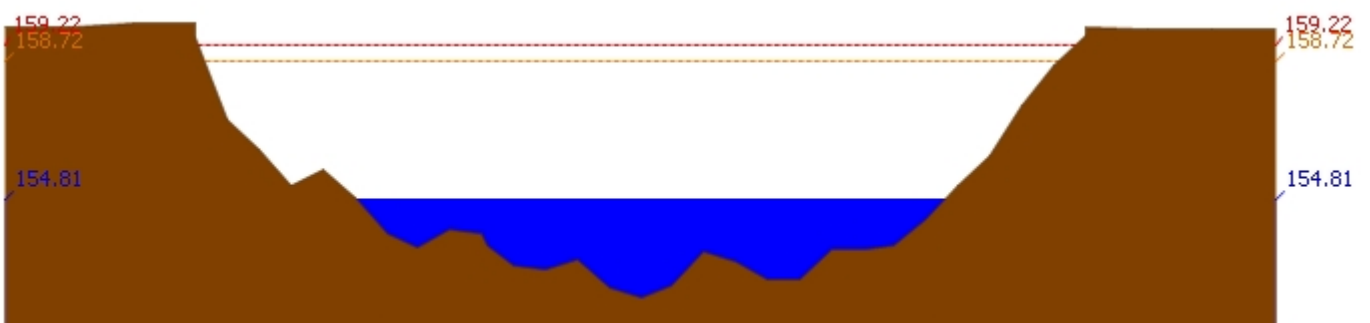
สถานี 070114T แม่น้ำวังที่บ้านปางชัย ต.บ้านเสด็จ อ.เมืองลำปาง จ.ลำปาง ระดับน้ำ 236.19 ม.รทก.



สถานี 070113T แม่น้ำวังที่ จ.ลำปาง ต.เวียงเหนือ อ.เมืองลำปาง จ.ลำปาง ระดับน้ำ 218.46 ม.รทก.

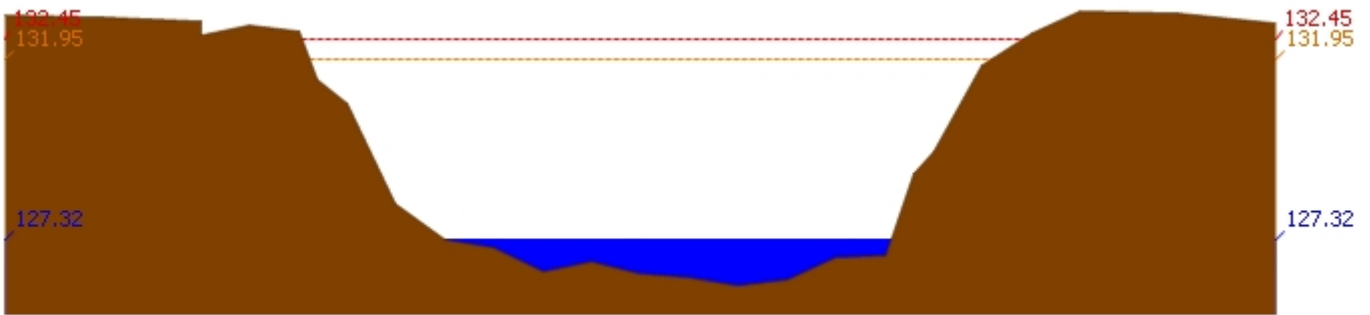


สถานี 070116T แม่น้ำวังที่บ้านแม่เตี๊ยะ ต.แม่ถอด อ.เถิน จ.ลำปาง ระดับน้ำ 176.37 ม.รทก.

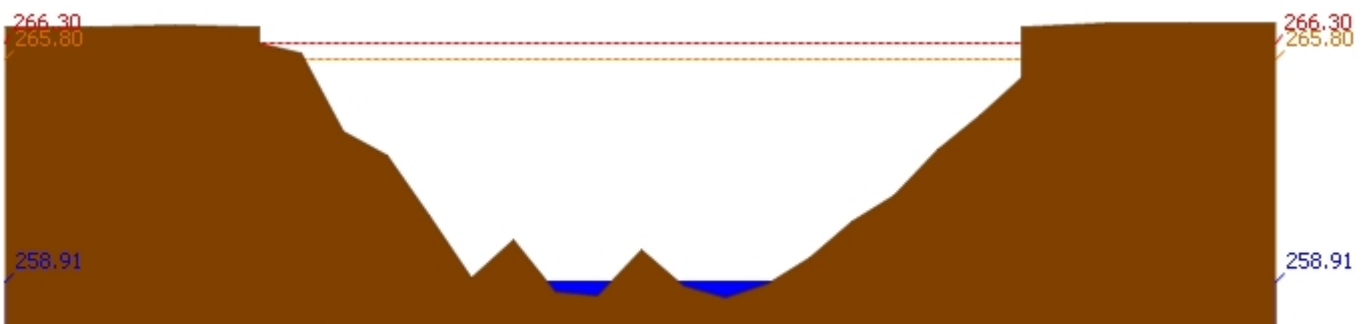


สถานี 070117T แม่น้ำวังที่เทศบาลตำบลแม่ปู้ ต.แม่ปู้ อ.แม่พริก จ.ลำปาง ระดับน้ำ 154.81 ม.รทก.

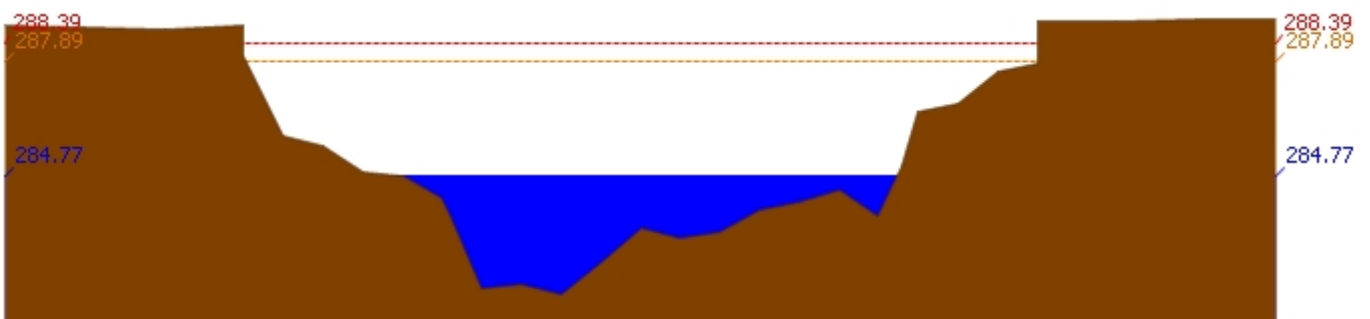
รายงานสถานการณ์น้ำลุ่มน้ำวัง วันที่ 3 มกราคม 2561



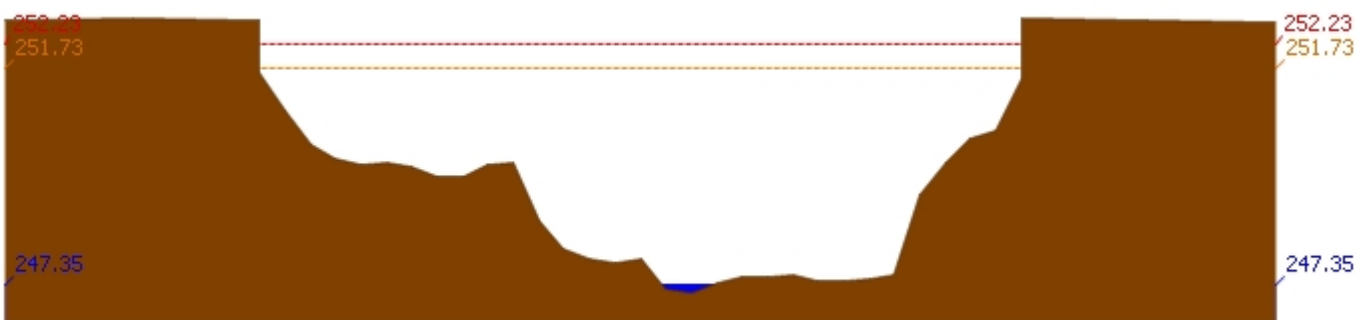
สถานี 070118T แม่น้ำวังที่บ้านแม่สลิด ต.แม่สลิด อ.บ้านตาก จ.ตาก ระดับน้ำ 127.32 ม.รทก.



สถานี 070604T น้ำแม่จางที่บ้านสุโหมไชยมงคล ต.หัวเสือ อ.แม่ทะ จ.ลำปาง ระดับน้ำ 258.91 ม.รทก.

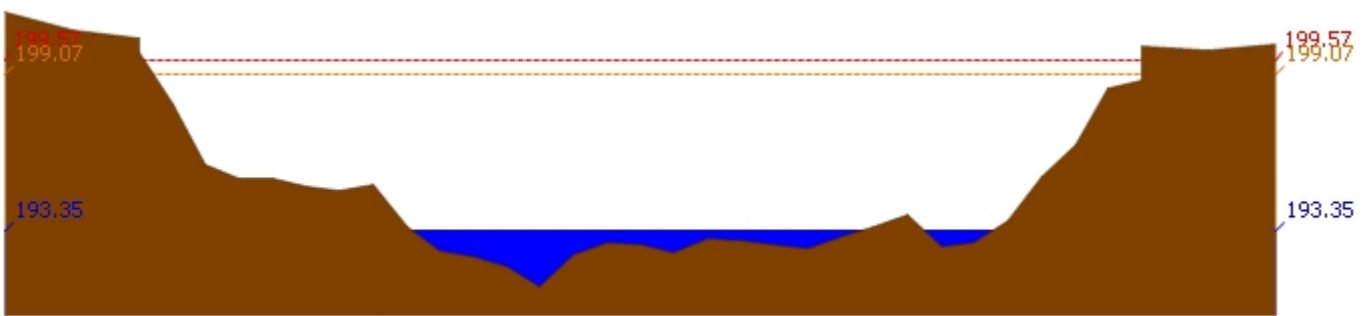
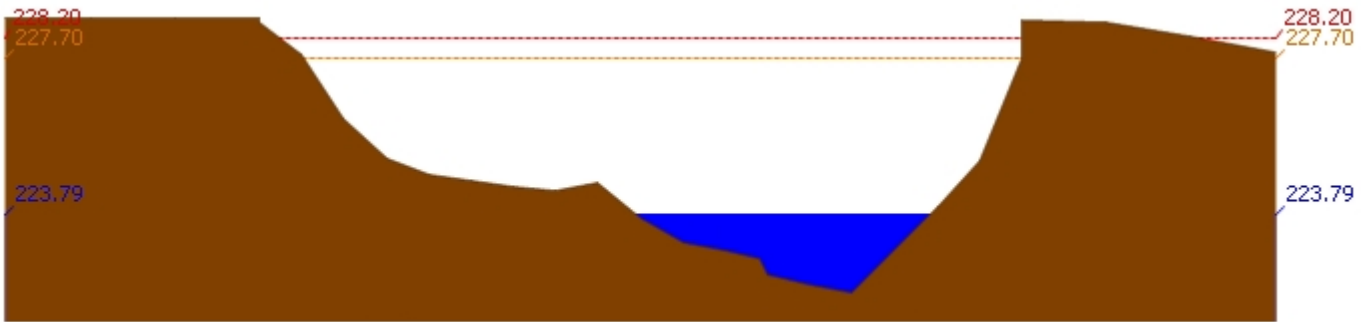


สถานี 070111T แม่น้ำวังที่บ้านโป่งชัย ต.บ้านเสา อ.แจ้ห่ม จ.ลำปาง ระดับน้ำ 284.77 ม.รทก.



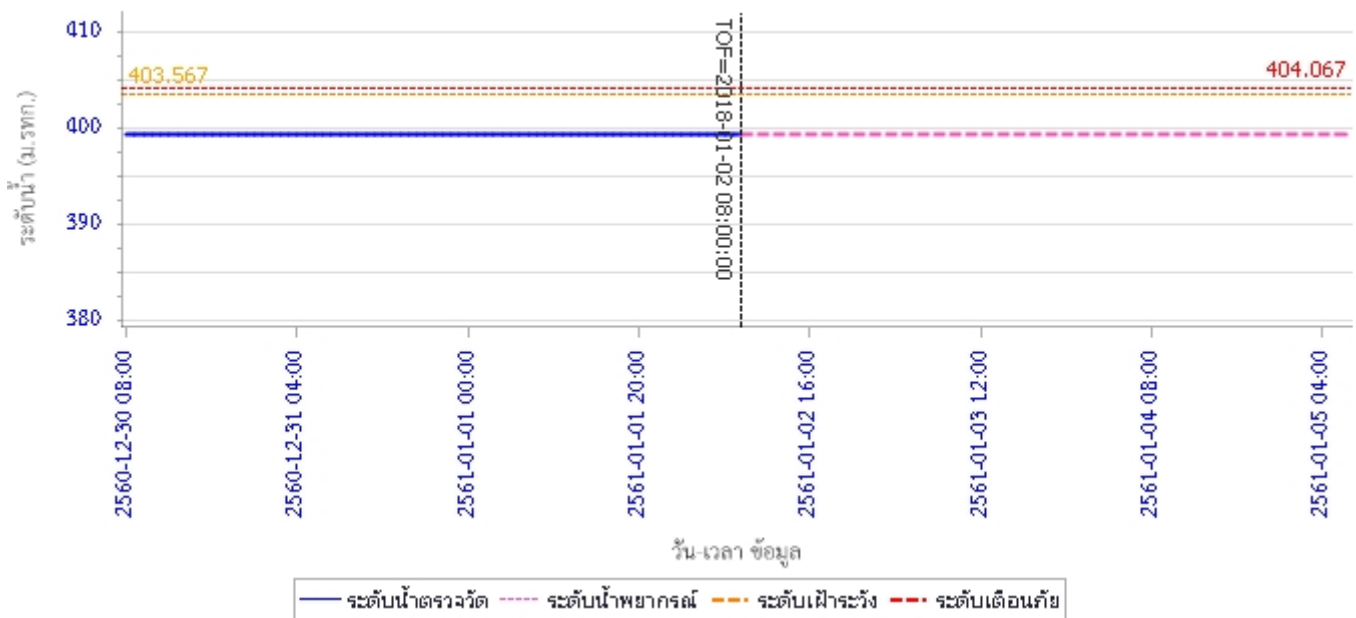
สถานี 070403T น้ำแม่ตุ๋ยที่บ้านแค ต.บ้านเป้า อ.เมืองลำปาง จ.ลำปาง ระดับน้ำ 247.35 ม.รทก.

รายงานสถานการณ์น้ำลุ่มน้ำวัง วันที่ 3 มกราคม 2561



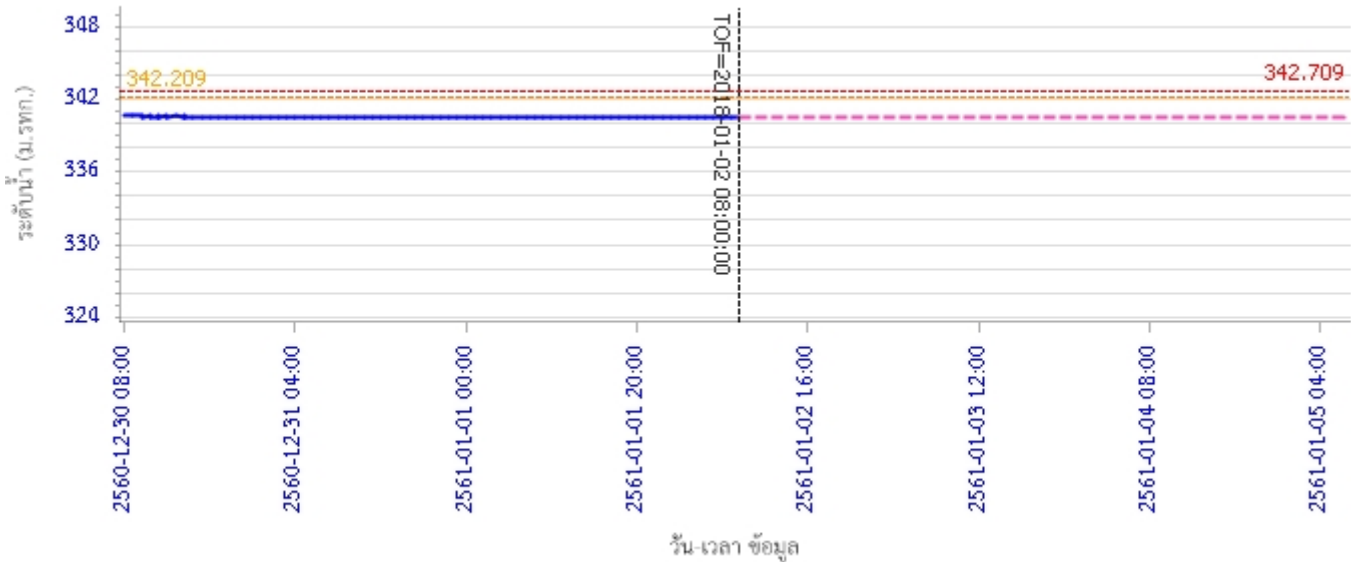
4) ผลการวิเคราะห์สถานการณ์น้ำ

ผลการคำนวณระดับน้ำ สถานี 070110T แม่น้ำวังที่ อ.วังเหนือ ต.วังเหนือ อ.วังเหนือ จ.ลำปาง

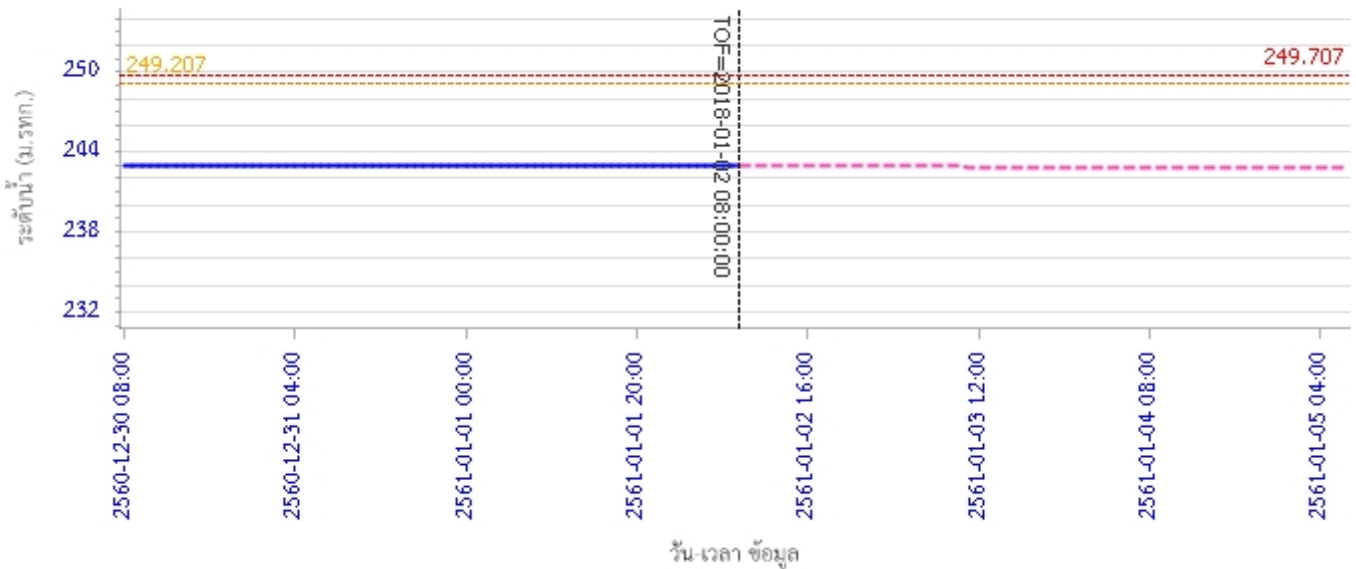


รายงานสถานการณ์น้ำลุ่มน้ำวัง วันที่ 3 มกราคม 2561

ผลการคำนวณระดับน้ำ สถานี 070304T น้ำแม่สอยที่บ้านหนองกอก ต.แม่สุก อ.แจ้ห่ม จ.ลำปาง

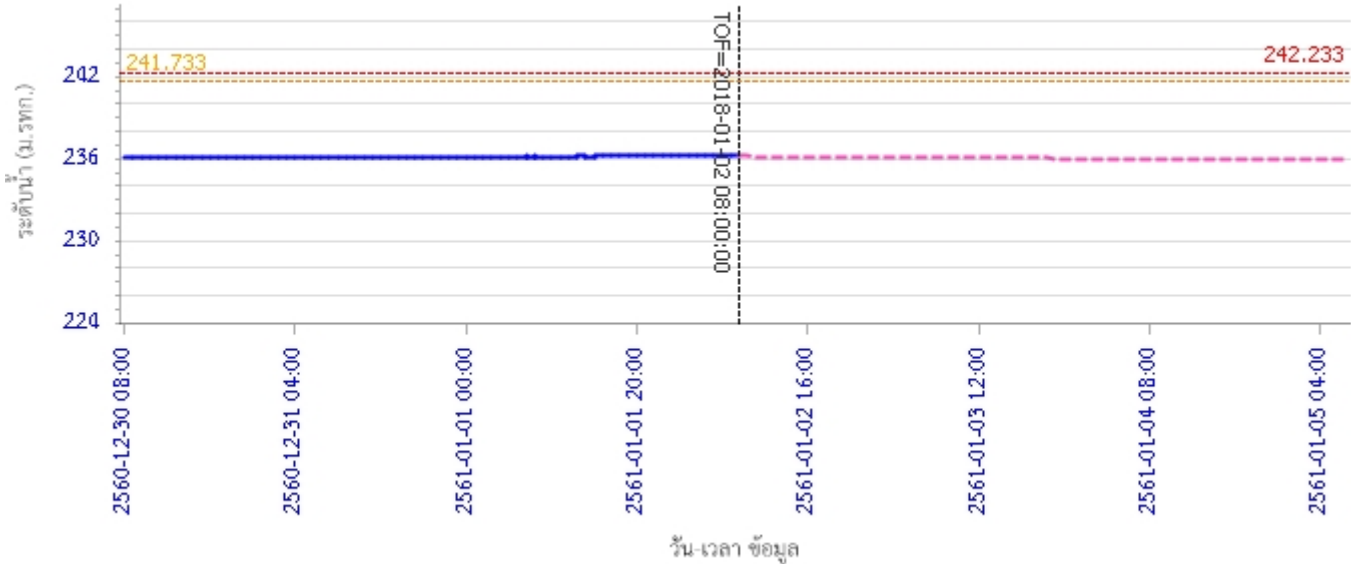


ผลการคำนวณระดับน้ำ สถานี 070112T แม่น้ำวังที่บ้านบุญนาค ต.บุญนาคพัฒนา อ.เมืองลำปาง จ.ลำปาง

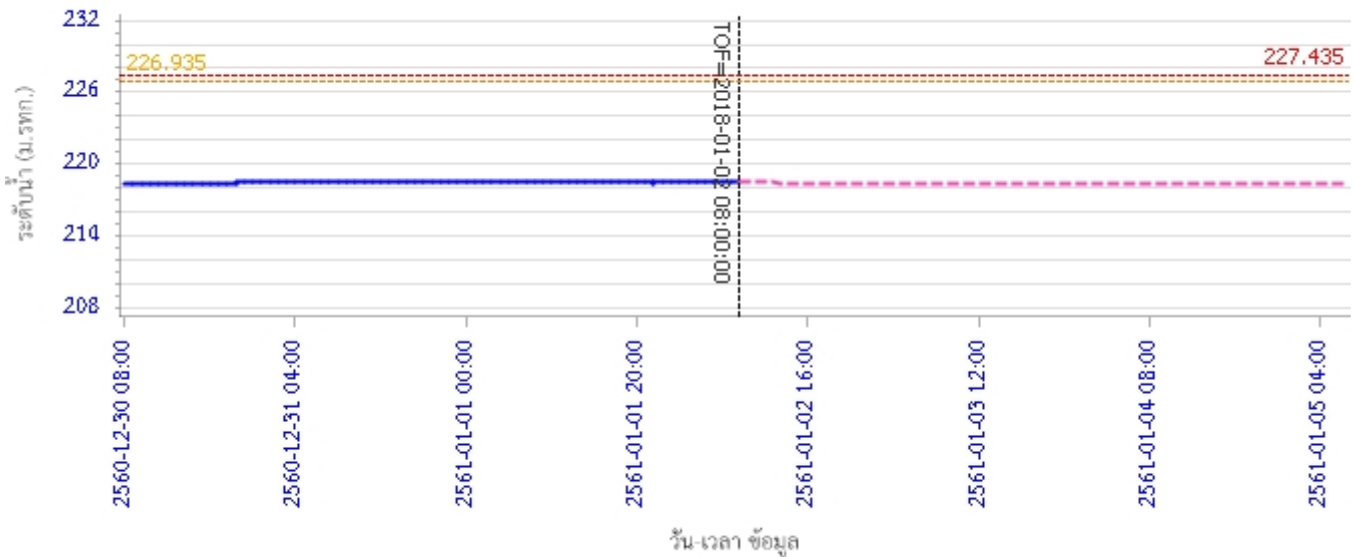


รายงานสถานการณ์น้ำลุ่มน้ำวัง วันที่ 3 มกราคม 2561

ผลการคำนวณระดับน้ำ สถานี 070114T แม่น้ำวังที่บ้านปางชัย ต.บ้านเสด็จ อ.เมืองลำปาง จ.ลำปาง

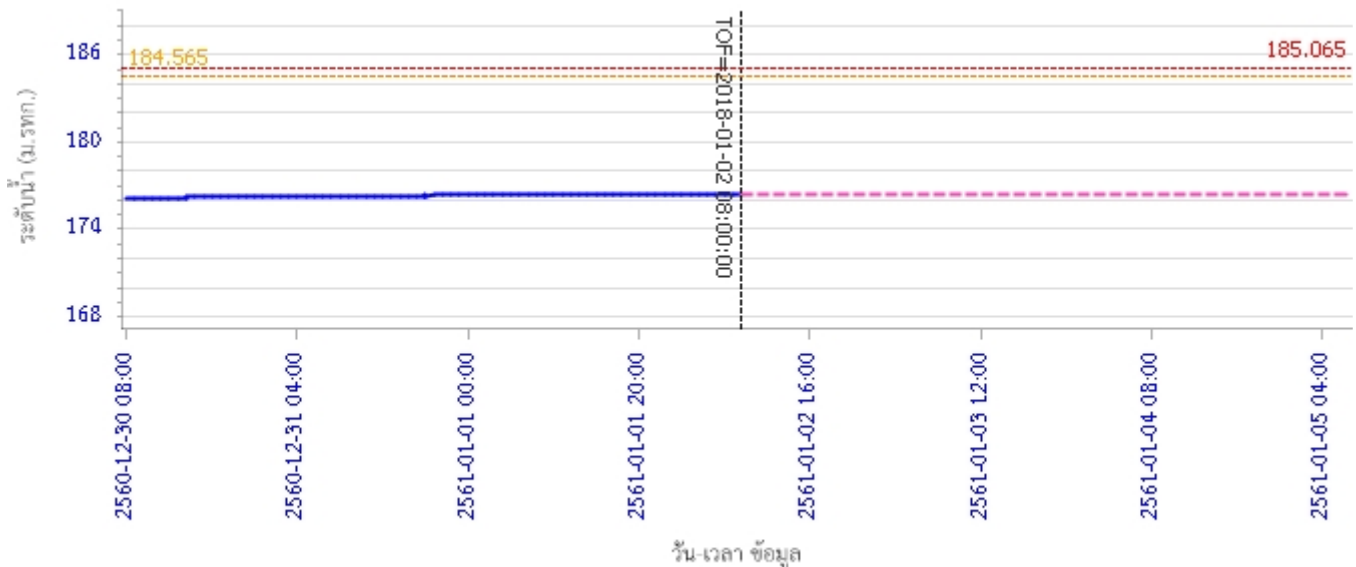


ผลการคำนวณระดับน้ำ สถานี 070113T แม่น้ำวังที่ จ.ลำปาง ต.เวียงเหนือ อ.เมืองลำปาง จ.ลำปาง

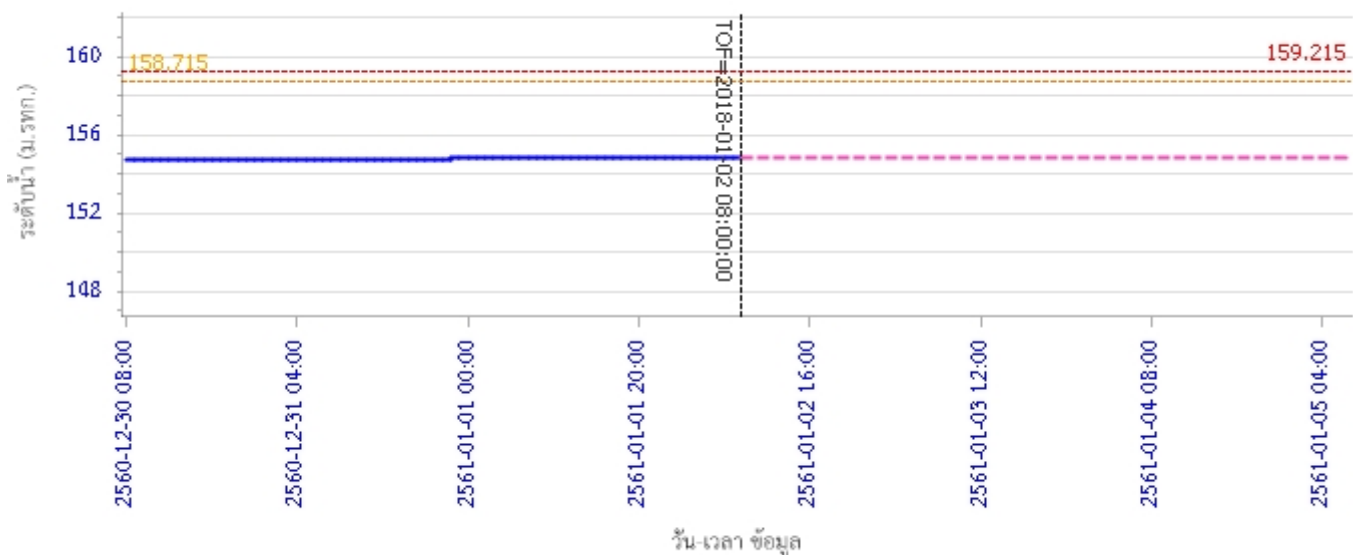


รายงานสถานการณ์น้ำลุ่มน้ำวัง วันที่ 3 มกราคม 2561

ผลการคำนวณระดับน้ำ สถานี 070116T แม่น้ำวังที่บ้านแม่เตี๊ยะ ต.แม่ถอด อ.เถิน จ.ลำปาง

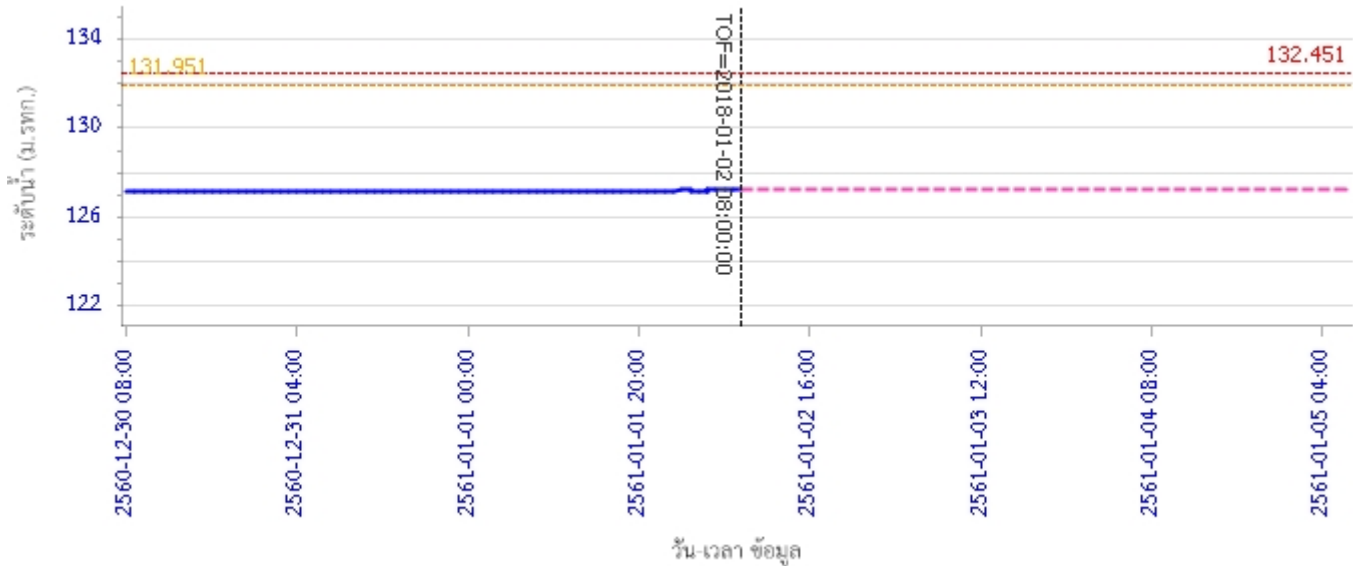


ผลการคำนวณระดับน้ำ สถานี 070117T แม่น้ำวังที่เทศบาลตำบลแม่ปู้ ต.แม่ปู้ อ.แม่พริก จ.ลำปาง

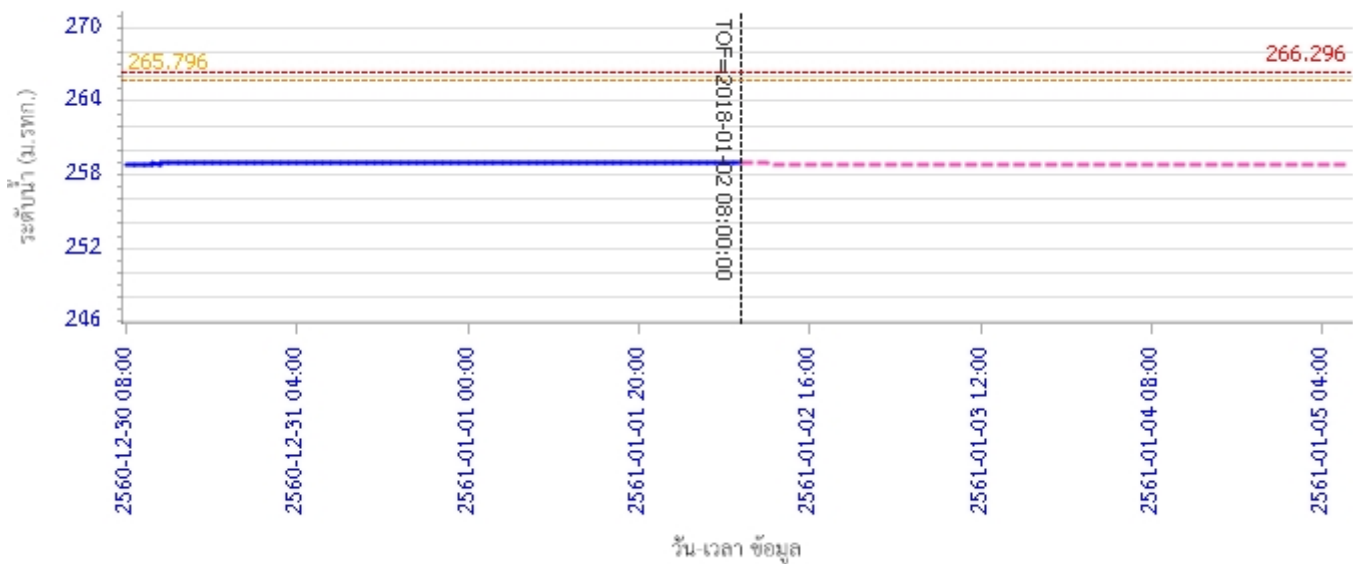


รายงานสถานการณ์น้ำลุ่มน้ำวัง วันที่ 3 มกราคม 2561

ผลการคำนวณระดับน้ำ สถานี 070118T แม่น้ำวังที่บ้านแม่สลิค ต.แม่สลิค อ.บ้านตาก จ.ตาก

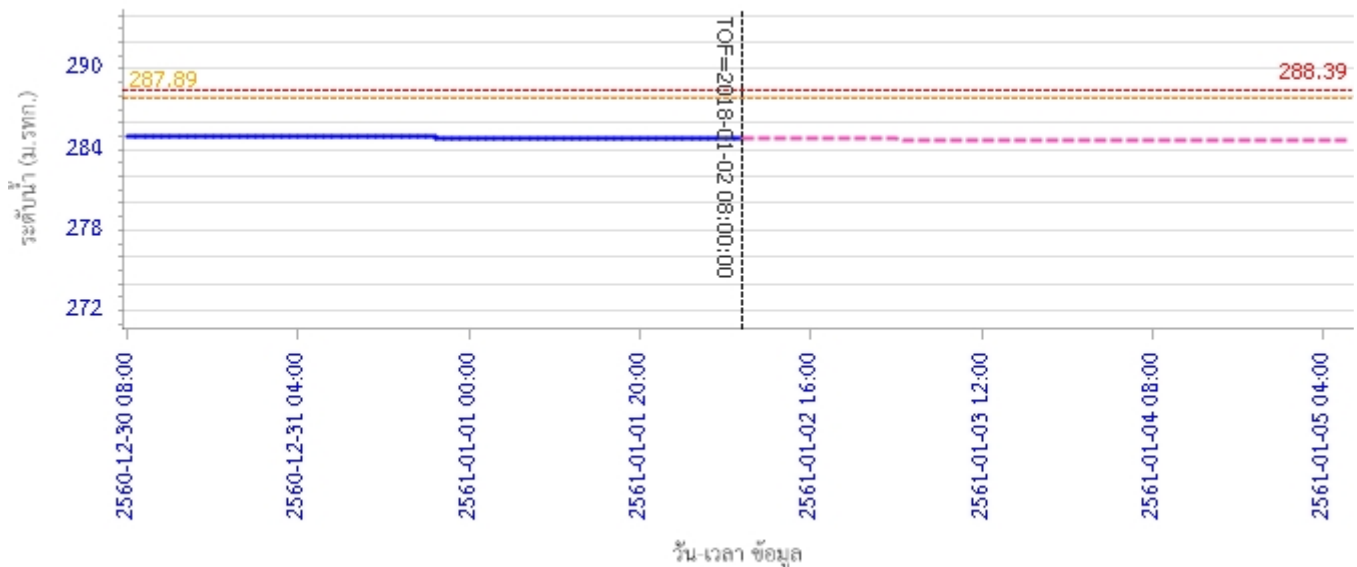


ผลการคำนวณระดับน้ำ สถานี 070604T น้ำแม่จางที่บ้านสุใหม่ไชยมงคล ต.หัวเสือ อ.แม่ทะ จ.ลำปาง

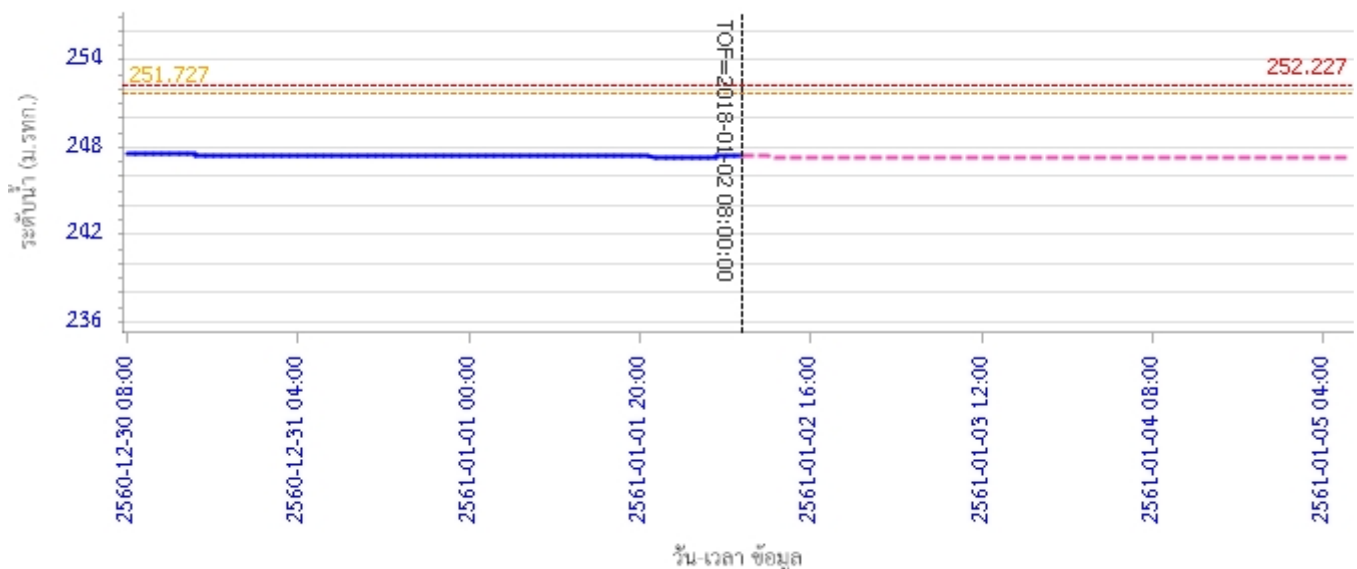


รายงานสถานการณ์น้ำลุ่มน้ำวัง วันที่ 3 มกราคม 2561

ผลการคำนวณระดับน้ำ สถานี 070111T แม่น้ำวังที่บ้านแปงโป่งชัย ต.บ้านเสา อ.แจ้ห่ม จ.ลำปาง

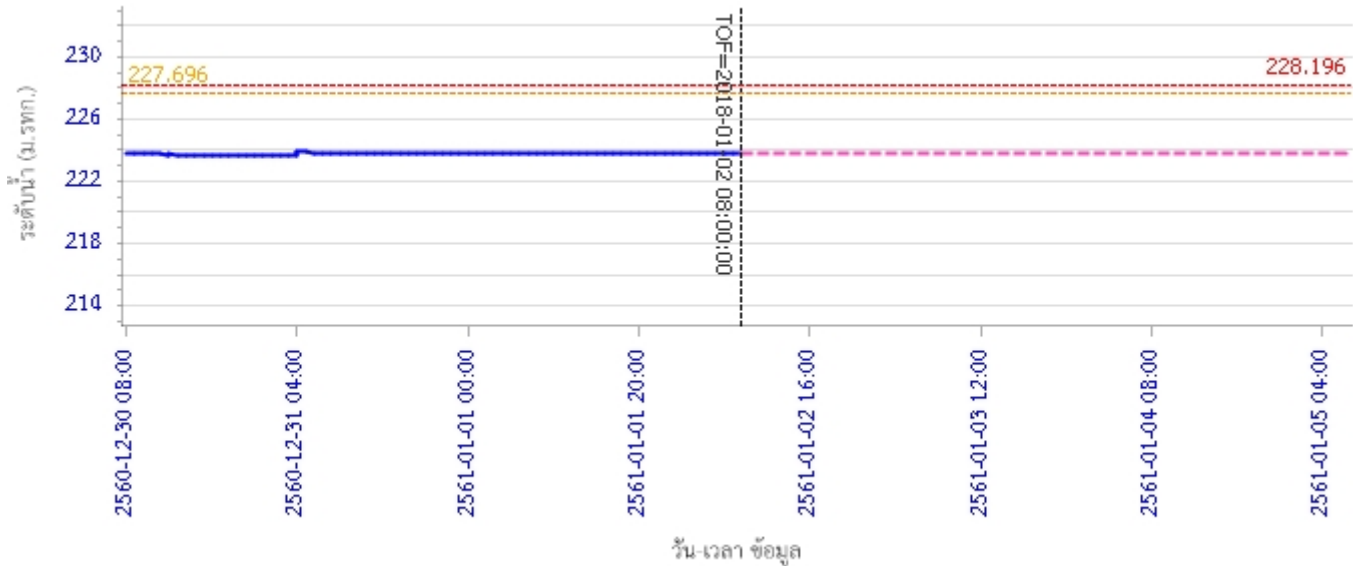


ผลการคำนวณระดับน้ำ สถานี 070403T น้ำแม่ศูยที่บ้านแค ต.บ้านเป่า อ.เมืองลำปาง จ.ลำปาง

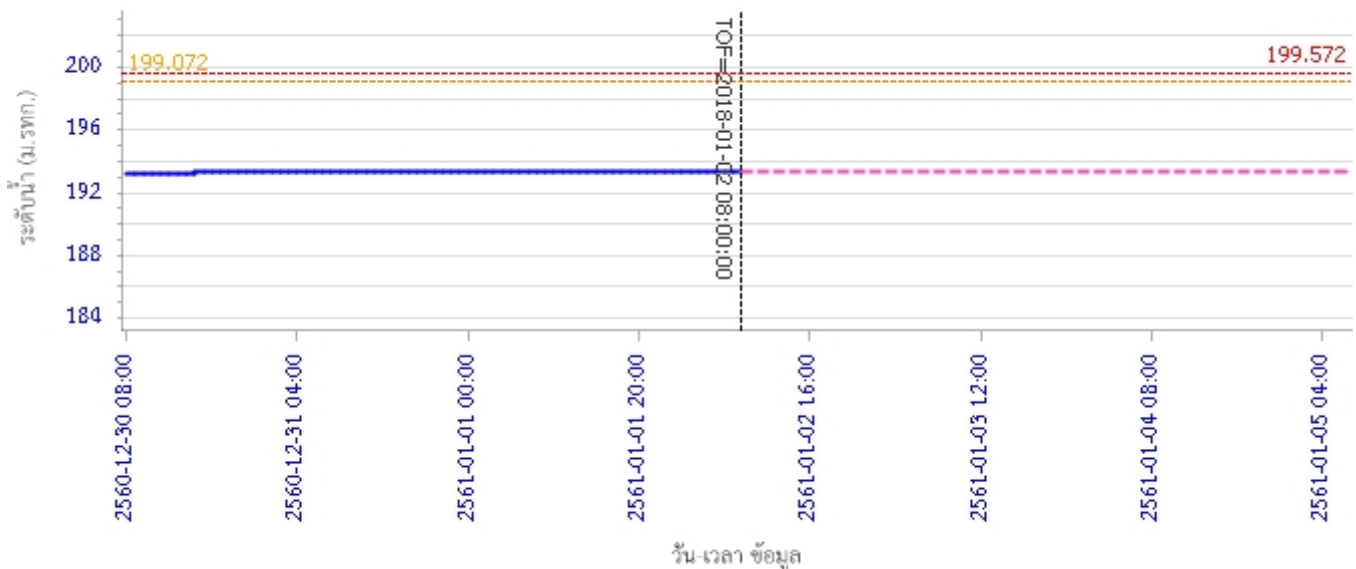


รายงานสถานการณ์น้ำลุ่มน้ำวัง วันที่ 3 มกราคม 2561

ผลการคำนวณระดับน้ำ สถานี 070703T น้ำแม่คำที่บ้านนาบอน ต.ทุ่งงาม อ.เสริมงาม จ.ลำปาง



ผลการคำนวณระดับน้ำ สถานี 070115T น้ำแม่วังที่บ้านอ้อ ต.แม่กัว อ.สบปราบ จ.ลำปาง



5) สรุปสถานการณ์น้ำ

สถานการณ์ในลุ่มน้ำวัง อยู่ในภาวะปกติ