

ตารางคุณภาพน้ำคลองอู่ตะเภา ประจำเดือนมิถุนายน ปี 2558

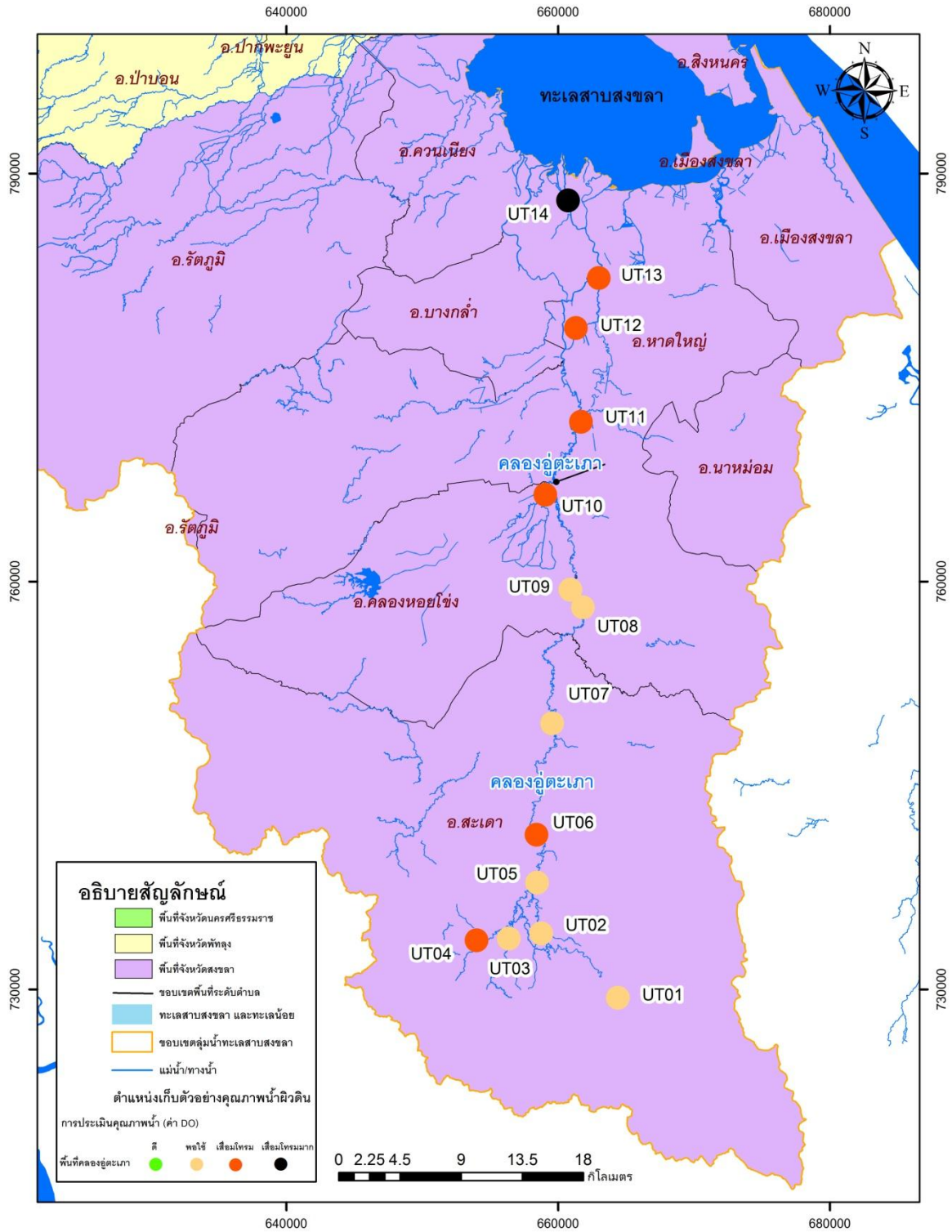
รหัส	ชื่อสถานี	ความลึก (เมตร)	Transparency (เมตร)	อุณหภูมิน้ำ (°C)	pH	ORP (mV)	ความเค็ม (ppt)	Conductivity (µs/cm)	TDS (ppm)	DO (mg/l)	BOD (mg/l)
UT 01	สะพานหลังวัดห้วยคู(บ้านท่าคลอง)	0.50	0.50	29.2	8.5	75	0.00	43.6	29.5	5.2	*
UT 02	สำนักงานประปาเสเดา	0.80	0.45	28.6	7.7	176	0.00	43.5	28.7	5.0	*
UT 03	สะพานข้างโรงเรียนเสนพงส์	0.80	0.20	28.2	6.6	175	0.02	350.0	235.0	4.8	*
UT 04	สะพานบ้านหน้าอ้ว	0.80	0.25	28.7	6.8	161	0.01	188.1	124.9	4.0	*
UT 05	สะพานบ้านหัวถนน	1.80	0.20	29.7	7.5	150	0.01	159.5	103.2	4.7	*
UT 06	บ้านตะเคียนเกา	1.40	0.25	29.4	7.0	167	0.01	167.0	110.7	3.6	*
UT 07	สะพานบ้านท่าโพธิ์ออก	2.00	0.10	29.0	6.8	145	0.01	115.1	77.0	4.7	*
UT 08	สะพานบ้านพะตง	1.60	0.10	29.2	6.4	150	0.01	155.6	104.1	4.2	*
UT 09	สะพานหลัง บ.สยามไฟเบอร์บอร์ด	1.70	0.05	29.3	6.5	140	0.01	144.2	96.6	4.1	*
UT 10	สะพานวัดบางศาลา	2.10	0.15	30.8	6.5	128	0.01	186.4	123.7	4.0	*
UT 11	สะพานมหาวิทยาลัยเมืองหาดใหญ่	4.80	0.30	30.5	6.0	186	0.01	145.3	97.1	3.2	*
UT 12	สะพานทางเข้าข้างวัดท่าแซ	3.10	0.30	30.4	6.4	154	0.01	138.9	92.3	2.8	*
UT 13	สะพานวัดนารังนก	3.00	0.15	29.9	6.7	193	0.01	144.8	96.4	2.7	*
UT 14	สะพานสงขลาถุ่	4.00	0.20	30.0	6.6	132	0.07	637.0	96.2	1.9	*

หมายเหตุ : pH = ความเป็นกรดและด่าง Conductivity = ค่าการนำไฟฟ้า
Transparency = ค่าความโปร่งแสง ORP = ค่าความต่างศักย์ออกซิเดชัน-รีดักชัน
TDS = ของแข็งที่ละลายในน้ำ DO = ออกซิเจนละลายน้ำ
BOD = ความสกปรกในรูปสารอินทรีย์
(*) ไม่ได้ทำการเก็บตัวอย่าง

ระดับคุณภาพน้ำ หมายถึง ระดับคุณภาพน้ำที่พิจารณาจากปริมาณออกซิเจนละลายในน้ำ (DO) และความสกปรกในรูปสารอินทรีย์ (BOD) เป็นเกณฑ์ ดังนี้ (สมทิพย์ และคณะ, 2552)

- | | | | |
|-----------------|-----------------------------------|------|------------------------------------|
| - ดี | ต้องมีค่า DO มากกว่า 6.0 mg/l | หรือ | ต้องมีค่า BOD น้อยกว่า 1.5 mg/l |
| - พอใช้ | ต้องมีค่า DO เท่ากับ 4.1-6.0 mg/l | หรือ | ต้องมีค่า BOD เท่ากับ 1.6-2.0 mg/l |
| - เลื่อมโทรม | ต้องมีค่า DO เท่ากับ 2.1-4.0 mg/l | หรือ | ต้องมีค่า BOD เท่ากับ 2.1-4.0 mg/l |
| - เลื่อมโทรมมาก | ต้องมีค่า DO น้อยกว่า 2.0 mg/l | หรือ | ต้องมีค่า BOD มากกว่า 4.0 mg/l |

www.SongkhlaLake.com



รูปที่ 1 ระดับคุณภาพน้ำในคลองอู่ตะเภา เกณฑ์พิจารณาจากค่า DO เดือนมิถุนายน ปี พ.ศ. 2558