

# รายงานสถานการณ์น้ำลุ่มน้ำทะเลสาบสงขลา

## วันที่ 21 กุมภาพันธ์ 2561

### 1) สภาพภูมิอากาศ

**ประกาศกรมอุตุนิยมวิทยา**"อากาศแปรปรวนบริเวณประเทศไทยตอนบน (มีผลกระทบตั้งแต่วันที่ 21-24 กุมภาพันธ์ 2561)" ฉบับที่ 6 ลงวันที่ 21 กุมภาพันธ์ 2561 ในช่วงวันที่ 21-24 กุมภาพันธ์ 2561 ประเทศไทยตอนบนจะมีอากาศแปรปรวน โดยมีพายุฝนฟ้าคะนองและลมกระโชกแรงได้บางพื้นที่ ในระยะแรก หลังจากนั้นอุณหภูมิจะลดลง 2-4 องศาเซลเซียส โดยเริ่มจากภาคตะวันออกเฉียงเหนือในวันที่ 21 กุมภาพันธ์ 2561 ส่วนภาคเหนือ ภาคกลาง ภาคตะวันออก รวมทั้งกรุงเทพมหานครและปริมณฑล จะได้รับผลกระทบในวันที่ 22 กุมภาพันธ์ 2561 จึงขอให้ประชาชนบริเวณดังกล่าวหลีกเลี่ยงการอยู่ในที่โล่งแจ้ง ใต้ต้นไม้ใหญ่ และป้ายโฆษณาที่ไม่แข็งแรง ในขณะที่เกิดฝนฟ้าคะนองและลมกระโชกแรง ในช่วงวันและเวลาดังกล่าว สำหรับเกษตรกรควรระวังความเสียหายที่จะเกิดต่อผลผลิตทางการเกษตรไว้ด้วย

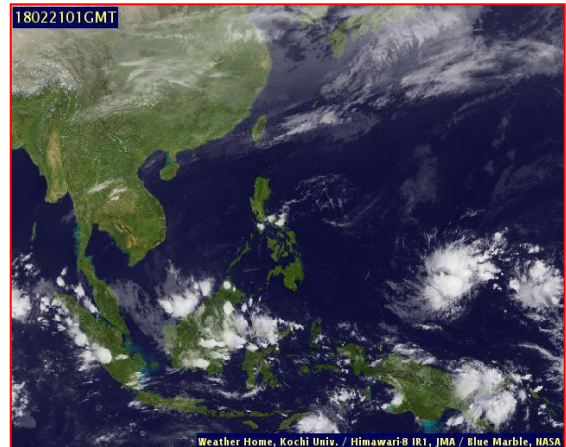
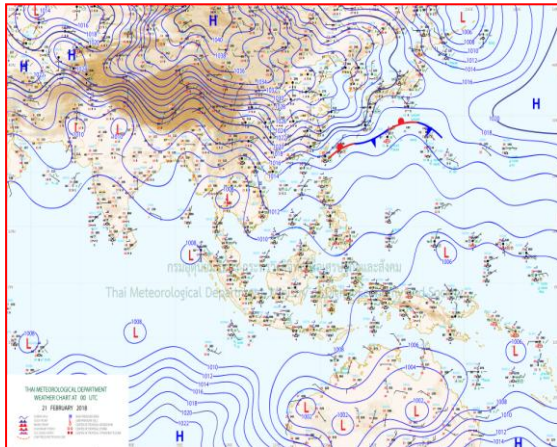
ทั้งนี้เนื่องจากบริเวณความกดอากาศสูงกำลังปานกลางจากประเทศจีนจะแผ่ลงมาปกคลุมถึงภาคตะวันออกเฉียงเหนือตอนบนและทะเลจีนใต้ ในขณะที่ประเทศไทยมีอากาศร้อน ทำให้ประเทศไทยตอนบนมีพายุฝนฟ้าคะนองและลมกระโชกแรงเกิดขึ้นได้

จึงขอให้ประชาชนติดตามประกาศจากกรมอุตุนิยมวิทยาอย่างใกล้ชิด

#### ลักษณะอากาศทั่วไป (ที่มา: กรมอุตุนิยมวิทยา)

พยากรณ์อากาศ 24 ชั่วโมงข้างหน้า ภาคเหนือตอนล่าง ภาคตะวันออกเฉียงเหนือ ภาคตะวันออก ภาคกลาง รวมทั้งกรุงเทพมหานครและปริมณฑล มีอากาศร้อนกับมีฝนฟ้าคะนองเกิดขึ้นบางพื้นที่ สำหรับภาคเหนือตอนบนยังคงมีอากาศเย็นถึงหนาวในตอนเช้า ส่วนภาคใต้มีฝนตกได้ ขอให้ประชาชนบริเวณประเทศไทยตอนบนดูแลสุขภาพเนื่องจากสภาพอากาศที่เปลี่ยนแปลงไว้ด้วย อนึ่ง ในช่วงวันที่ 21-24 กุมภาพันธ์ 2561 ประเทศไทยจะมีพายุฝนฟ้าคะนองเกิดขึ้นในระยะแรก หลังจากนั้นอุณหภูมิจะลดลง 2-4 องศาเซลเซียสกับมีลมแรง โดยเริ่มจากภาคตะวันออกเฉียงเหนือในวันที่ 21 กุมภาพันธ์ 2561 ส่วนภาคอื่นๆ จะได้รับผลกระทบในวันที่ 22 กุมภาพันธ์ 2561 สำหรับกรุงเทพมหานครและปริมณฑลจะมีฝนฟ้าคะนองและมีฝนตกหนักบางแห่ง ทั้งนี้เนื่องจากบริเวณความกดอากาศสูงกำลังปานกลางจากประเทศจีนจะแผ่ลงมาปกคลุมประเทศไทยตอนบนและทะเลจีนใต้ ประกอบกับมรสุมตะวันออกเฉียงเหนือจะมีกำลังแรงขึ้น ทำให้ภาคใต้มีฝนเพิ่มขึ้นและมีฝนตกหนักบางแห่ง ส่วนคลื่นลมบริเวณอ่าวไทยและทะเล อันดามันมีกำลังปานกลางโดยมีคลื่นสูงประมาณ 2 เมตร

**สภาพอากาศภาคใต้ฝั่งตะวันออก** มีเมฆเป็นส่วนมาก กับมีฝนฟ้าคะนอง ร้อยละ 30 ของพื้นที่ ส่วนมากบริเวณจังหวัดเพชรบุรี ประจวบคีรีขันธ์ ชุมพร สุราษฎร์ธานี และนครศรีธรรมราช อุณหภูมิต่ำสุด 21-24 องศาเซลเซียส อุณหภูมิสูงสุด 30-33 องศาเซลเซียส **ผลคาดการณ์ปริมาณน้ำฝนล่วงหน้า 1-7 วัน** ในช่วงวันที่ 20-21 ก.พ. มีฝนฟ้าคะนองร้อยละ 30-40 ของพื้นที่ ส่วนในช่วงวันที่ 22-24 ก.พ. มีฝนฟ้าคะนองร้อยละ 40-60 ของพื้นที่ และมีฝนตกหนักบางแห่ง และในช่วงวันที่ 25-26 ก.พ. มีฝนฟ้าคะนองร้อยละ 10-20 ของพื้นที่

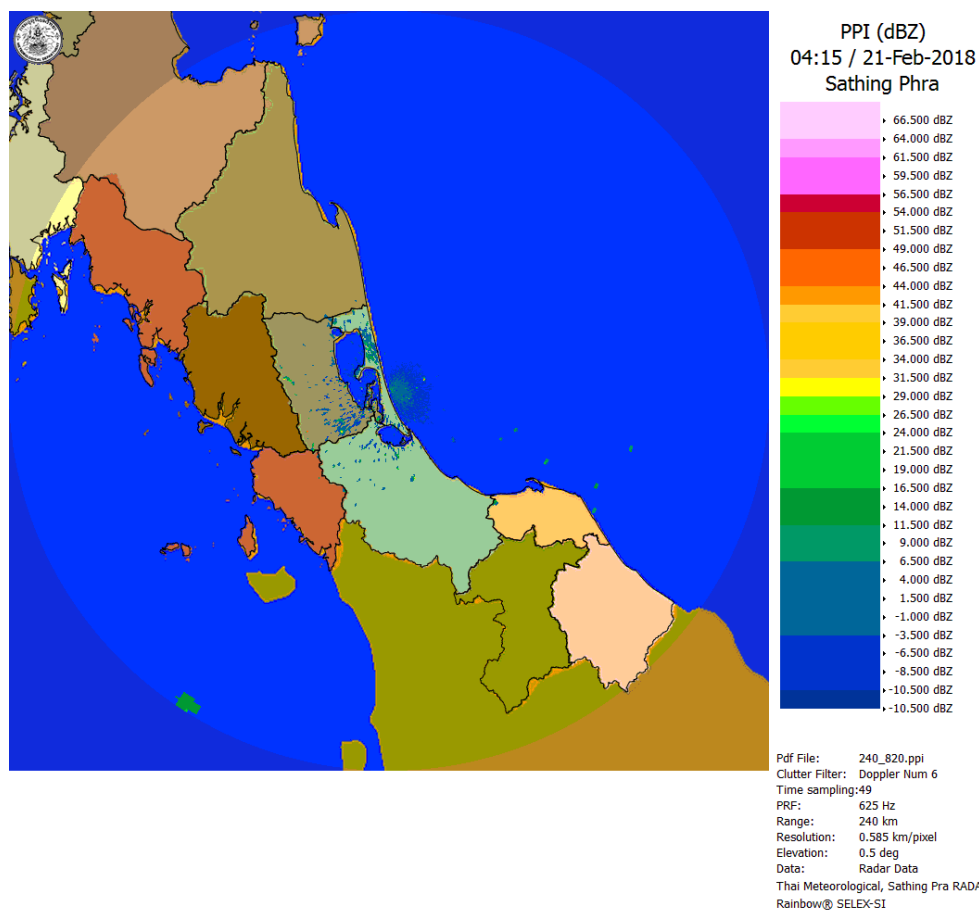


แผนที่อากาศ วันที่ 21 ก.พ. 2561 เวลา 07.00 น.

ภาพถ่ายจากดาวเทียม วันที่ 21 ก.พ. 2561

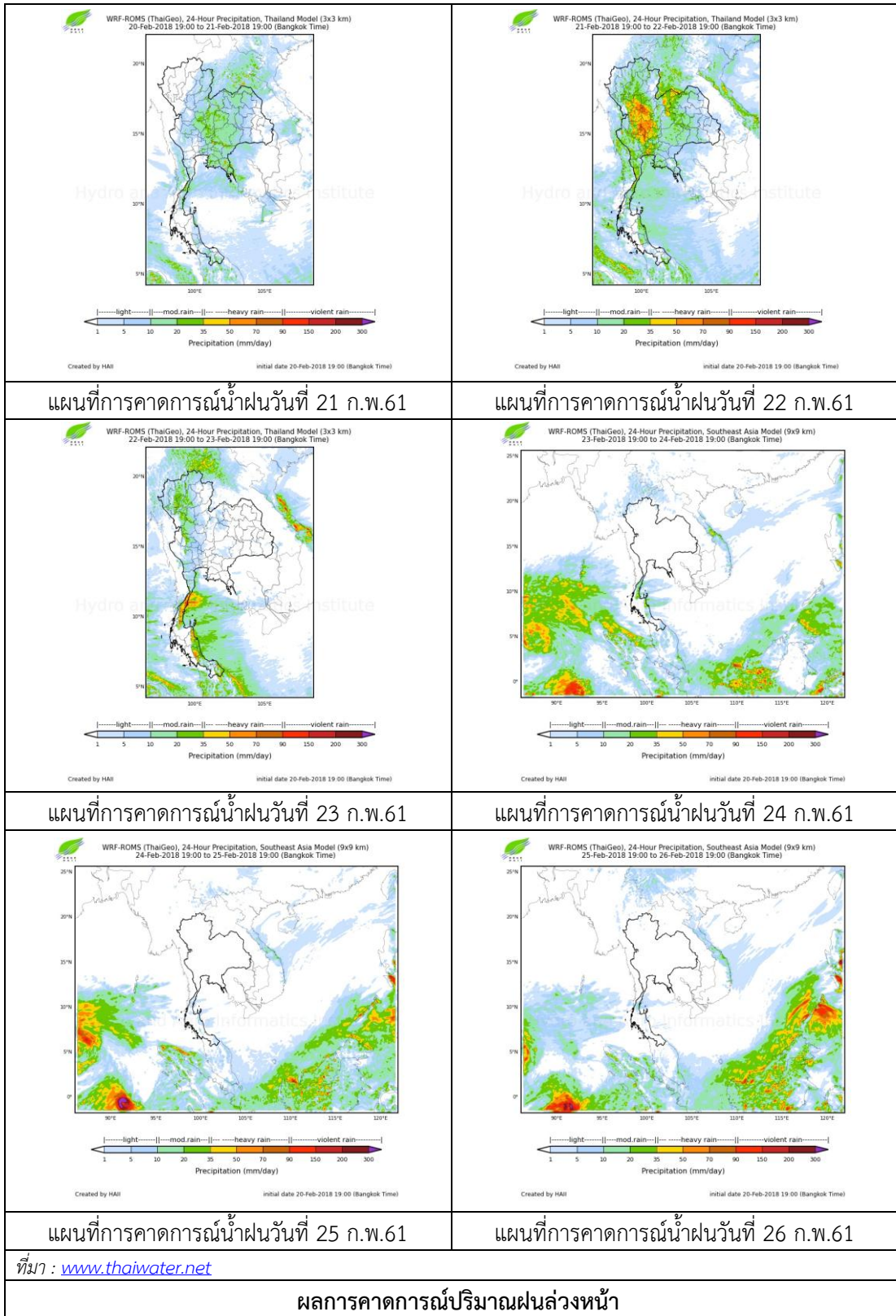
## 2) สถานการณ์ฝน

จากข้อมูลสถานการณ์ฝนในพื้นที่ลุ่มน้ำทะเลสาบสงขลาของวันที่ 21 กุมภาพันธ์ 2561 จากกรมทรัพยากรน้ำ กรมอุตุนิยมวิทยา กรมชลประทาน และสถาบันสารสนเทศทรัพยากรน้ำและการเกษตร (องค์การมหาชน) พบว่า ไม่มีฝนตกในพื้นที่



ภาพเรดาร์ตรวจอากาศ “สathingพระ” ณ วันที่ 21 กุมภาพันธ์ 2561 (ที่มา : กรมอุตุนิยมวิทยา)

สถานการณ์น้ำฝน



3) ข้อมูลปริมาณน้ำในลำน้ำ

ลุ่มน้ำทะเลสาบสงขลา ปัจจุบันสถานการณ์น้ำในลำน้ำโดยทั่วไปอยู่ในภาวะปกติ (ระดับน้ำต่ำกว่าระดับตลิ่งต่ำสุด) สถานการณ์น้ำในลำน้ำส่วนใหญ่มีแนวโน้มลดลงและเพิ่มขึ้นในบางพื้นที่

สถานการณ์น้ำท่า (17 - 21 ก.พ. 2561 ที่มา : กรมชลประทาน)

สถานี	แม่น้ำ	อำเภอ	จังหวัด	ระดับน้ำ- ม.	เสาร์	อาทิตย์	จันทร์	อังคาร	พุธ
				ปริมาณน้ำ- ลบ.ม./วิ. (ระดับเตือนภัย)	17 ก.พ.	18 ก.พ.	19 ก.พ.	20 ก.พ.	21 ก.พ.
X.170	คลองลำ	ศรีนครินทร์	พัทลุง	25.20	20.26	20.25	20.25	20.25	20.24
				580.00	5.12	4.90	4.90	4.90	4.68
X.265	คลองน่วย	เมือง	พัทลุง	8.00	6.45	6.74	6.71	6.76	6.81
				7.00	*	*	*	*	*
X.174	คลอง หวะ	หาดใหญ่	สงขลา	8.88	4.32	4.31	4.30	4.30	4.30
				388.00	0.00	0.00	0.00	0.00	0.00
X.173A	คลองอู่ ตะเกา	สะเดา	สงขลา	15.90	10.39	10.40	10.40	10.35	10.33
				258.00	8.30	8.40	8.40	7.90	7.70
X.90	คลองอู่ ตะเกา	คลองหอย โข่ง	สงขลา	8.00	2.75	2.87	2.96	2.67	2.70
				580.00	26.00	30.80	34.40	22.80	24.00
X.44	คลองอู่ ตะเกา	หาดใหญ่	สงขลา	7.40	0.30	0.37	0.37	0.49	0.40
				582.00	7.00	8.40	8.40	10.80	9.00

หมายเหตุ \* หมายถึง ไม่มีข้อมูล

ข้อมูลระดับน้ำจากระบบตรวจวัดสภาพทางไกลอัตโนมัติลุ่มน้ำทะเลสาบสงขลา กรมทรัพยากรน้ำ  
ประจำวันที่ 21 กุมภาพันธ์ 2561

ข้อมูลระดับน้ำ (19 - 21 ก.พ. 2561 ที่มา : กรมทรัพยากรน้ำ)

สถานี	ตำบล	อำเภอ	จังหวัด	ระดับน้ำ วิกฤติ- ม.รทก.	จันทร์	อังคาร	พุธ	แนวโน้ม (เพิ่ม/ ลด)
					19 ก.พ.	20 ก.พ.	21 ก.พ.	
คลองอู่ตะเภาตอนบน	พังงา	สะเดา	สงขลา	18.60	12.86	12.82	12.82	ทรงตัว
คลองอู่ตะเภาตอนล่าง	หาดใหญ่	หาดใหญ่	สงขลา	7.24	0.46	0.51	0.42	ลดลง
คลองรัตภูมิ	กำแพงเพชร	รัตภูมิ	สงขลา	21.38	13.34	13.33	13.32	ลดลง
คลองตะโหมด(ท่าเขียด)	แม่ขรี	ตะโหมด	พัทลุง	26.52	22.11	22.09	22.08	ลดลง
คลองนาท่อม	ร่มเมือง	เมือง	พัทลุง	27.00	20.34	20.33	20.32	ลดลง
คลองท่าแนะ	เขาย่า	ศรีบรรพต	พัทลุง	36.53	34.14	34.05	33.95	ลดลง

ปริมาณน้ำในลำน้ำของคลองต่างๆ ในพื้นที่ลุ่มน้ำทะเลสาบสงขลา วันที่ 21 กุมภาพันธ์ 2561

สถานีคลองอู่ตะเภาตอนล่าง - ต.หาดใหญ่ อ.หาดใหญ่ จ.สงขลา  
(ลุ่มน้ำทะเลสาบสงขลา)



สถานีคลองตะหมัด(ท่าเขียด) - ต.แม่ขรี อ.ตะหมัด จ.พัทลุง  
(ลุ่มน้ำทะเลสาบสงขลา)



สถานีลำป่า - ต.ลำป่า อ.เมือง จ.พัทลุง  
(ลุ่มน้ำทะเลสาบสงขลา)



#### 4) สรุป

สถานการณ์น้ำในลุ่มน้ำทะเลสาบสงขลาประจำวันี่ 21 กุมภาพันธ์ 2561 ปัจจุบันสถานการณ์น้ำในลำน้ำโดยทั่วไปอยู่ในภาวะปกติ (ระดับน้ำต่ำกว่าระดับตลิ่งต่ำสุด) สถานการณ์น้ำในลำน้ำส่วนใหญ่มีแนวโน้มลดลงและเพิ่มขึ้นในบางพื้นที่