

รายงานสถานการณ์น้ำลุ่มน้ำทะเลสาบสงขลา

วันที่ 23 พฤศจิกายน 2561

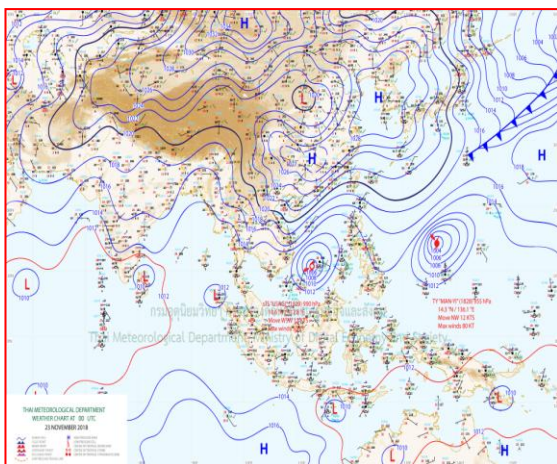
1) สภาพภูมิอากาศ

ประกาศกรมอุตุนิยมวิทยา "พายุ "อุซางิ" (Usagi) " ฉบับที่ 2 ลงวันที่ 22 พฤศจิกายน 2561 เมื่อเวลา 19.00 น. ของวันนี้ (22 พ.ย. 61) พายุดีเปรสชันบริเวณทะเลจีนใต้ตอนกลางได้ทวีกำลังแรงขึ้นเป็นพายุโซนร้อน "อุซางิ" (Usagi) แล้ว โดยมีศูนย์กลางอยู่ที่ ละติจูด 11.0 องศาเหนือ ลองจิจูด 114.4 องศาตะวันออก มีความเร็วลมสูงสุดใกล้ศูนย์กลางประมาณ 65 กิโลเมตรต่อชั่วโมง พายุนี้กำลังเคลื่อนตัวทางทิศตะวันตกค่อนทางใต้เล็กน้อยด้วยความเร็ว ประมาณ 25 กิโลเมตรต่อชั่วโมง และคาดว่าจะในช่วงวันที่ 24-26 พ.ย. 61 พายุนี้จะเคลื่อนเข้าใกล้ชายฝั่งทางตอนใต้ของประเทศเวียดนาม และจะอ่อนกำลังลงตามลำดับ ขอให้ผู้ที่เดินทางไปประเทศเวียดนามตรวจสอบสภาพอากาศก่อนออกเดินทาง โดยพายุนี้ยังไม่มีผลกระทบต่อประเทศไทย

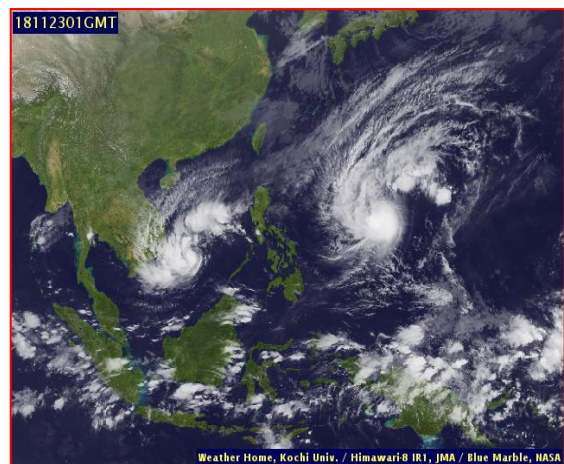
ลักษณะอากาศทั่วไป (ที่มา: กรมอุตุนิยมวิทยา)

พยากรณ์อากาศ 24 ชั่วโมงข้างหน้า บริเวณภาคเหนือ ภาคตะวันออกเฉียงเหนือมีอากาศเย็นในตอนเช้า กับมีลมแรง และอุณหภูมิจะลดลง 1-3 องศาเซลเซียส สำหรับภาคกลาง และภาคตะวันออก มีฝนบางพื้นที่ ส่วนบริเวณภาคใต้มีฝนลดลง อนึ่ง พายุโซนร้อน "อุซางิ" (Usagi) ในทะเลจีนใต้ตอนกลางกำลังเคลื่อนตัวทางทิศตะวันตกค่อนทางใต้เล็กน้อยด้วยความเร็ว ประมาณ 20 กิโลเมตรต่อชั่วโมง และคาดว่าจะในช่วงวันที่ 24-26 พ.ย. 61 พายุนี้จะเคลื่อนเข้าใกล้ชายฝั่งทางตอนใต้ของประเทศเวียดนาม และจะอ่อนกำลังลงตามลำดับ โดยพายุนี้ยังไม่มีผลกระทบต่อประเทศไทย

สภาพอากาศภาคใต้ฝั่งตะวันออก มีเมฆเป็นส่วนมาก กับมีฝนฟ้าคะนอง ร้อยละ 30 ของพื้นที่ ส่วนมากบริเวณจังหวัดสุราษฎร์ธานี นครศรีธรรมราช พัทลุง สงขลา และนราธิวาส อุณหภูมิต่ำสุด 22-24 องศาเซลเซียส อุณหภูมิสูงสุด 31-34 องศาเซลเซียส ผลคาดการณ์ปริมาณน้ำฝนล่วงหน้า 1-7 วัน ในช่วงวันที่ 23-28 พ.ย. มีฝนฟ้าคะนองร้อยละ 30-40 ของพื้นที่



แผนที่อากาศ วันที่ 23 พ.ย. 2561 เวลา 07.00 น.



ภาพถ่ายจากดาวเทียม วันที่ 23 พ.ย. 2561

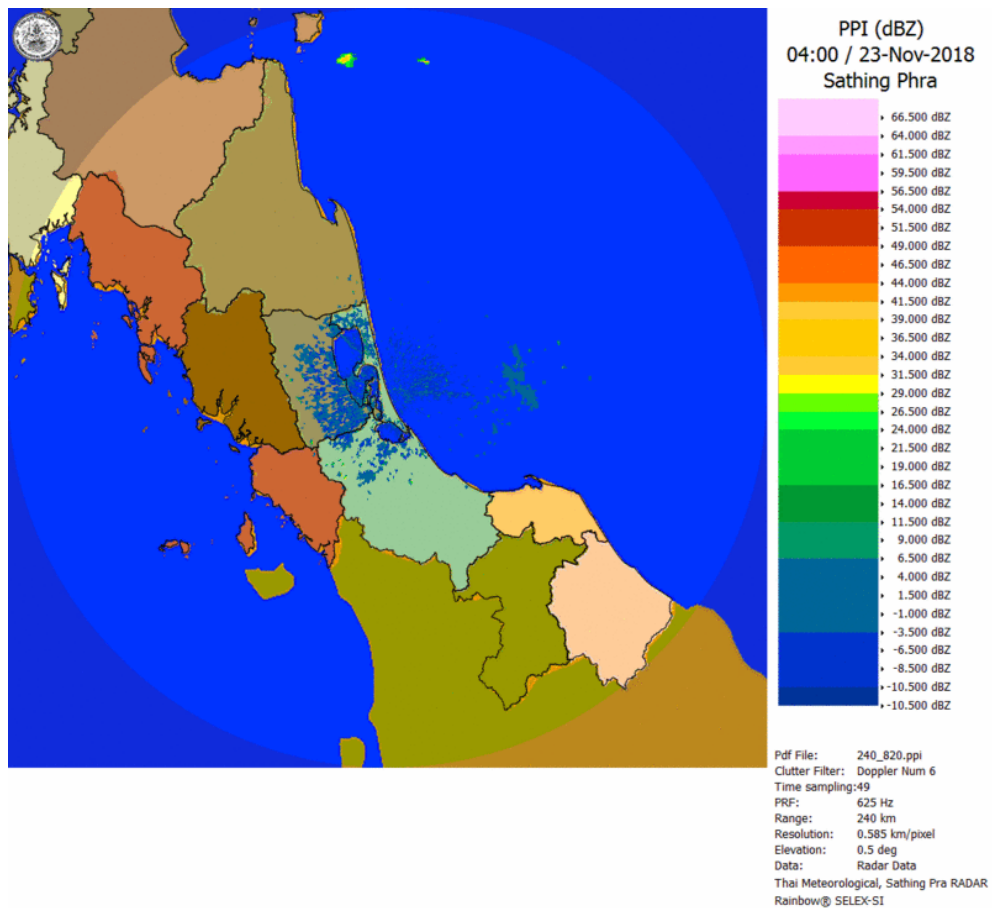
2) สถานการณ์ฝน

จากข้อมูลสถานการณ์ฝนในพื้นที่ลุ่มน้ำทะเลสาบสงขลาของวันที่ 23 พฤศจิกายน 2561 จากกรมทรัพยากรน้ำ กรมอุตุนิยมวิทยา กรมชลประทาน และสถาบันสารสนเทศทรัพยากรน้ำและการเกษตร (องค์การมหาชน) พบว่า มีฝนเล็กน้อยในบางพื้นที่ บริเวณอำเภอตะโหมด จังหวัดพัทลุง บริเวณอำเภอสะเดา จังหวัดสงขลา ปริมาณฝน “ฝ” – 1.0 มิลลิเมตร

ข้อมูลสถานการณ์ฝนในพื้นที่ลุ่มน้ำทะเลสาบสงขลา ณ วันที่ 23 พฤศจิกายน 2561 เวลา 07.00 น.

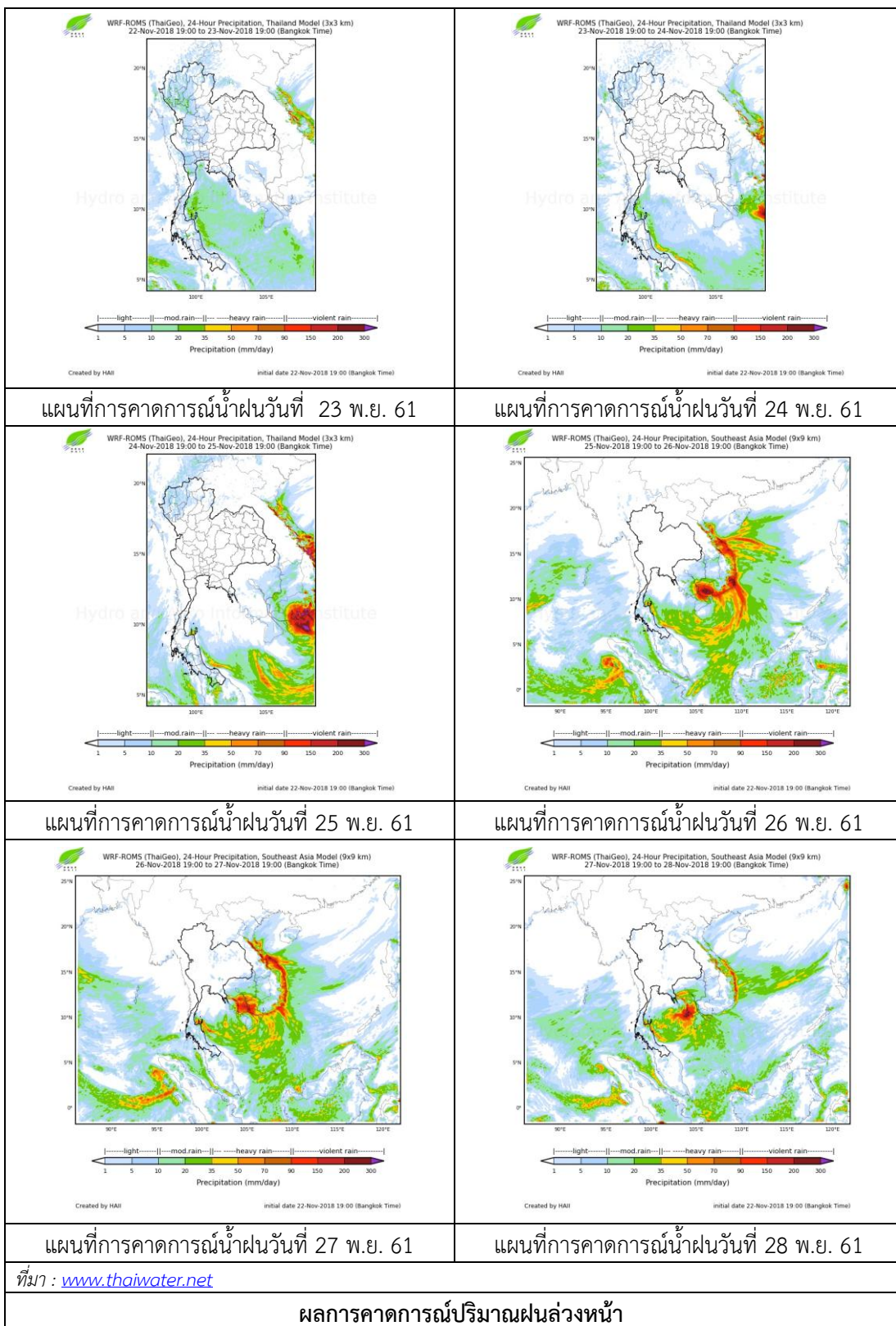
ลำดับ	สถานี	ปริมาณฝน (มม.)
1	อ.ตะโหมด จ.พัทลุง	“ฝ”
2	บ้านทุ่งปราบ อ.สะเดา จ.สงขลา	1.0

หมายเหตุ “ฝ” คือ ฝนวัดปริมาณไม่ได้ (ต่ำกว่า 0.1 มิลลิเมตร)



ภาพเรดาร์ตรวจอากาศ “สทิงพระ” ณ วันที่ 23 พฤศจิกายน 2561 (ที่มา : กรมอุตุนิยมวิทยา)

สถานการณ์น้ำฝน



3) ข้อมูลปริมาณน้ำในลำน้ำ

ลุ่มน้ำทะเลสาบสงขลา ปัจจุบันสถานการณ์น้ำในลำน้ำโดยทั่วไปอยู่ในภาวะปกติ (ระดับน้ำต่ำกว่าระดับตลิ่งต่ำสุด) สถานการณ์น้ำในลำน้ำส่วนใหญ่แนวโน้มลดลง

สถานการณ์น้ำท่า (19 - 23 พ.ย. 2561 ที่มา : กรมชลประทาน)

สถานี	แม่น้ำ	อำเภอ	จังหวัด	ระดับน้ำ- ม.	จันทร์	อังคาร	พุธ	พฤหัสบดี	ศุกร์
				ปริมาณน้ำ- ลบ.ม./วิ. (ระดับเตือนภัย)	19 พ.ย.	20 พ.ย.	21 พ.ย.	22 พ.ย.	23 พ.ย.
X.170	คลองลำ	ศรีนครินทร์	พัทลุง	25.20	21.42	21.35	21.21	21.21	21.13
				580.00	42.80	40.00	34.40	34.40	31.55
X.265	คลองนุ้ย	เมือง	พัทลุง	8.00	7.00	6.97	7.17	6.72	7.06
				7.00	-	-	-	-	-
X.174	คลองหะ	หาดใหญ่	สงขลา	8.88	4.53	4.51	4.51	4.50	4.48
				388.00	2.30	2.10	2.10	2.00	1.90
X.173A	คลองอู่ ตะเภา	สะเดา	สงขลา	15.90	11.32	11.11	10.90	10.72	10.64
				258.00	21.80	18.65	15.75	13.50	12.50
X.90	คลองอู่ ตะเภา	คลองหอย โข่ง	สงขลา	8.00	2.81	2.69	2.64	3.11	2.77
				580.00	17.45	12.60	10.60	30.95	15.80
X.44	คลองอู่ ตะเภา	หาดใหญ่	สงขลา	7.40	0.32	0.35	0.34	0.47	0.99
				582.00	11.00	11.75	11.50	14.75	27.75

ปริมาณน้ำในลำน้ำของคลองต่างๆ ในพื้นที่ลุ่มน้ำทะเลสาบสงขลา วันที่ 23 พฤศจิกายน 2561

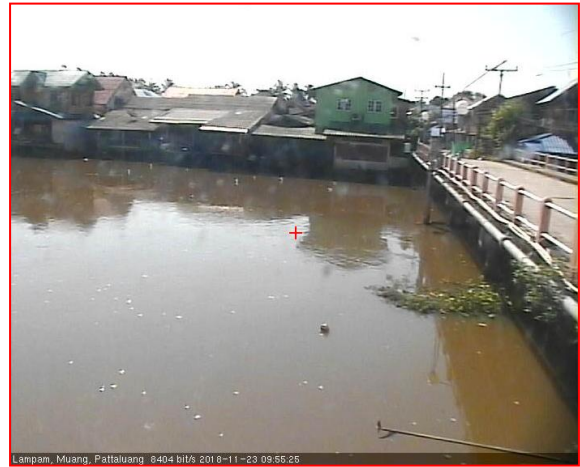
สถานีคลองอู่ตะเภาตอนล่าง - ต.หาดใหญ่ อ.หาดใหญ่ จ.สงขลา
(ลุ่มน้ำทะเลสาบสงขลา)



สถานีคลองตะหมัด(ท่าเซียด) – ต.แม่ขรี อ.ตะหมัด จ.พัทลุง
(ลุ่มน้ำทะเลสาบสงขลา)



สถานีลำป่า – ต.ลำป่า อ.เมือง จ.พัทลุง
(ลุ่มน้ำทะเลสาบสงขลา)



4) สรุป

สถานการณ์น้ำในลุ่มน้ำทะเลสาบสงขลาประจำวันี่ 23 พฤศจิกายน 2561 ปัจจุบันสถานการณ์น้ำในลำน้ำโดยทั่วไปอยู่ในภาวะปกติ (ระดับน้ำต่ำกว่าระดับตลิ่งต่ำสุด) สถานการณ์น้ำในลำน้ำส่วนใหญ่มีแนวโน้มลดลง