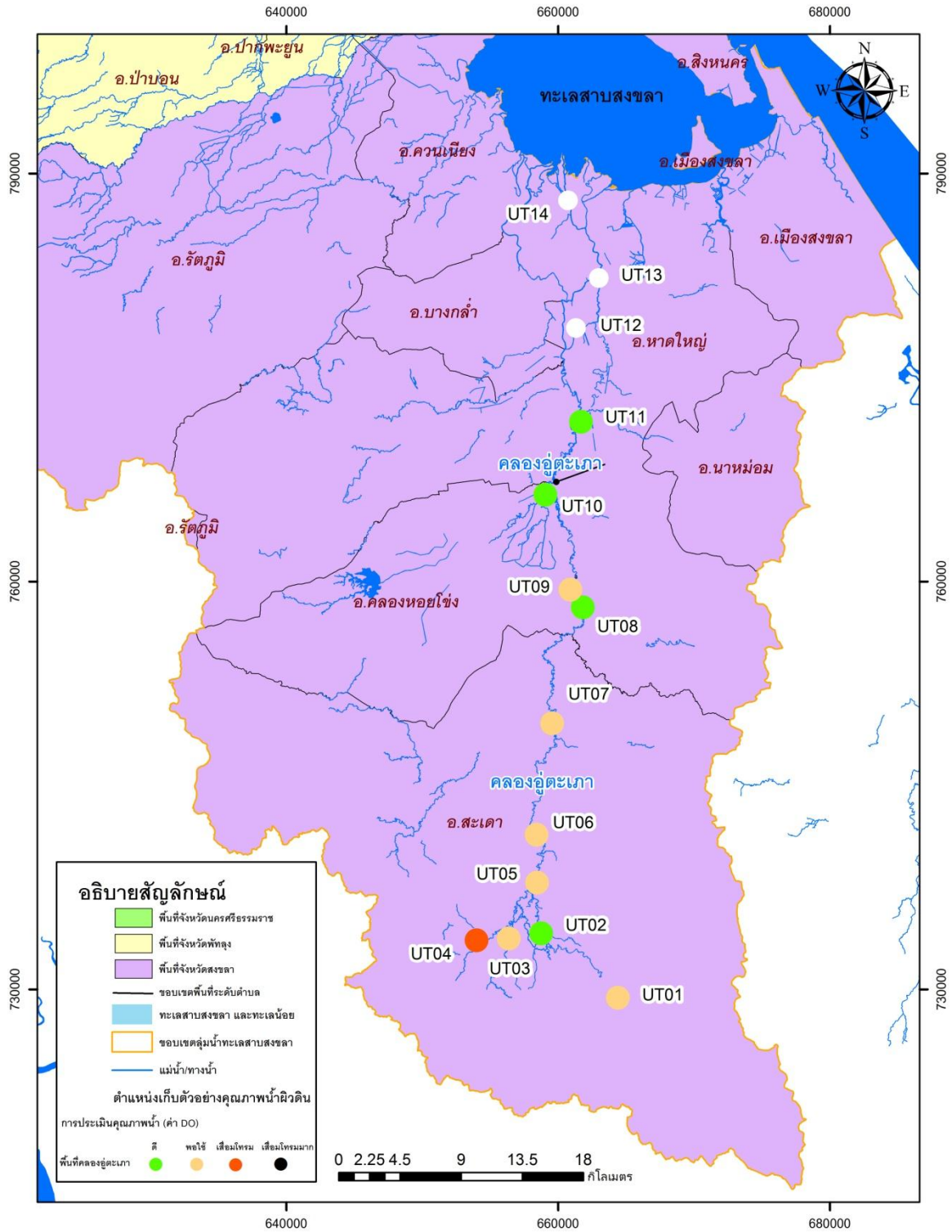


หมายเหตุ : pH = ความเป็นกรดและด่าง Conductivity = ค่าการนำไฟฟ้า
 Transparency = ค่าความโปร่งแสง ORP = ค่าความต่างศักย์ออกซิเดชัน-รีดักชัน
 TDS = ของแข็งที่ละลายในน้ำ DO = ออกซิเจนละลายน้ำ
 BOD = ความสกปรกในรูปสารอินทรีย์
 (*) ไม่ได้ทำการเก็บตัวอย่าง

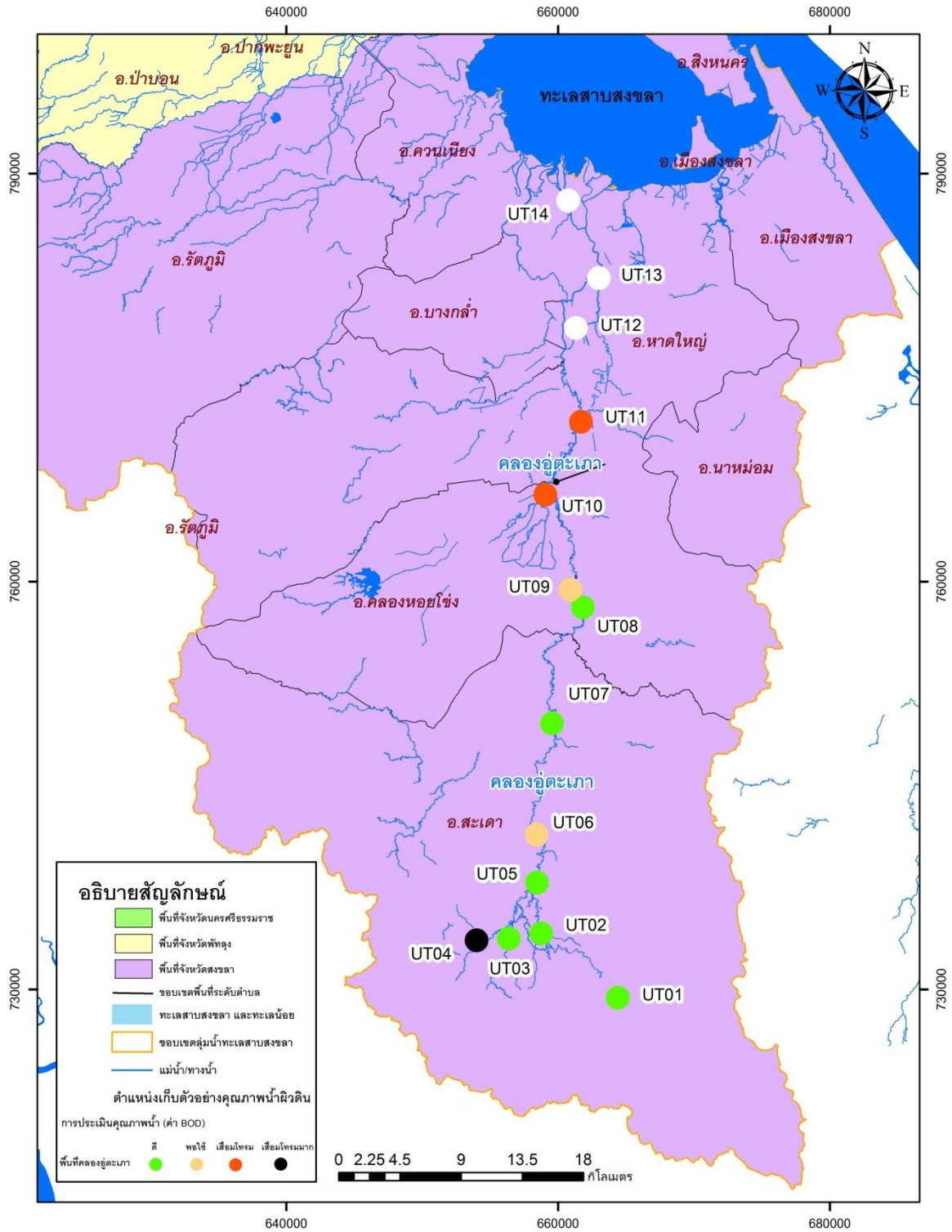
ระดับคุณภาพน้ำ หมายถึง ระดับคุณภาพน้ำที่พิจารณาจากปริมาณออกซิเจนละลายในน้ำ (DO) และความสกปรกในรูปสารอินทรีย์ (BOD) เป็นเกณฑ์ ดังนี้ (สมทิพย์ และคณะ, 2552)

- | | | | |
|-----------------|-----------------------------------|------|------------------------------------|
| - ดี | ต้องมีค่า DO มากกว่า 6.0 mg/l | หรือ | ต้องมีค่า BOD น้อยกว่า 1.5 mg/l |
| - พอใช้ | ต้องมีค่า DO เท่ากับ 4.1-6.0 mg/l | หรือ | ต้องมีค่า BOD เท่ากับ 1.6-2.0 mg/l |
| - เลื่อมโทรม | ต้องมีค่า DO เท่ากับ 2.1-4.0 mg/l | หรือ | ต้องมีค่า BOD เท่ากับ 2.1-4.0 mg/l |
| - เลื่อมโทรมมาก | ต้องมีค่า DO น้อยกว่า 2.0 mg/l | หรือ | ต้องมีค่า BOD มากกว่า 4.0 mg/l |

www.SongkhlaLake.com



รูปที่ 1 ระดับคุณภาพน้ำในคลองอู่ตะเภา เกณฑ์พิจารณาจากค่า DO เดือนเมษายน ปี พ.ศ. 2558



รูปที่ 2 ระดับคุณภาพน้ำในคลองอู่ตะเภา เหนือพิจิตรจากค่า BOD เดือนเมษายน ปี พ.ศ. 2558