

ตารางคุณภาพน้ำคลองอุตะเถา ประจำเดือนพฤษภาคม ปี 2558

รหัส	ชื่อสถานี	ความลึก (เมตร)	Transparency (เมตร)	อุณหภูมิน้ำ (°C)	pH	ORP (mV)	ความเค็ม (ppt)	Conductivity (µs/cm)	TDS (ppm)	DO (mg/l)	BOD (mg/l)
UT 01	สะพานหลังวัดห้วยคู(บ้านท่าคลอง)	0.50	0.5	28.5	7.2	131	0.00	45.3	30.5	6.6	2.0
UT 02	สำนักงานประปาเสเดา	0.80	0.15	28.0	7.8	170	0.00	44.0	29.0	5.9	1.9
UT 03	สะพานข้างโรงเรียนเสนพงส์	0.60	0.05	28.0	6.3	148	0.01	209.0	140.0	6.0	2.0
UT 04	สะพานบ้านหน้าอ้ว	1.20	0.10	28.5	6.3	157	0.01	153.5	101.6	4.9	3.5
UT 05	สะพานบ้านหัวถนน	1.80	0.05	29.0	6.7	155	0.01	214.0	144.0	5.5	3.0
UT 06	บ้านตะเคียนเถา	1.80	0.10	28.5	6.7	167	0.01	180.8	119.7	4.7	2.8
UT 07	สะพานบ้านท่าโพธิ์ออก	2.00	0.15	28.5	6.8	178	0.00	90.9	60.6	5.1	2.3
UT 08	สะพานบ้านพะตง	1.80	0.20	29.5	7.4	168	0.01	122.6	81.5	5.3	2.8
UT 09	สะพานหลัง บ.สยามไฟเบอร์บอร์ด	1.70	0.10	29.5	7.1	206	0.01	116.7	78.2	5.4	2.3
UT 10	สะพานวัดบางศาลา	2.50	0.10	30.5	7.3	175	0.01	117.5	77.9	5.5	2.4
UT 11	สะพานมหาวิทยาลัยเมืองหาดใหญ่	5.50	0.15	30.5	7.0	181	0.01	167.0	111.4	3.9	2.5
UT 12	สะพานทางเข้าข้างวัดท่าแซ	3.20	0.15	31.0	6.5	167	0.01	235.0	158.0	2.9	3.0
UT 13	สะพานวัดนารังนก	3.00	0.15	30.0	6.5	168	0.02	333.0	222.0	2.8	3.1
UT 14	สะพานสงขลาถุณา	3.50	0.20	31.0	6.6	145	0.03	637.0	424.0	3.6	3.2

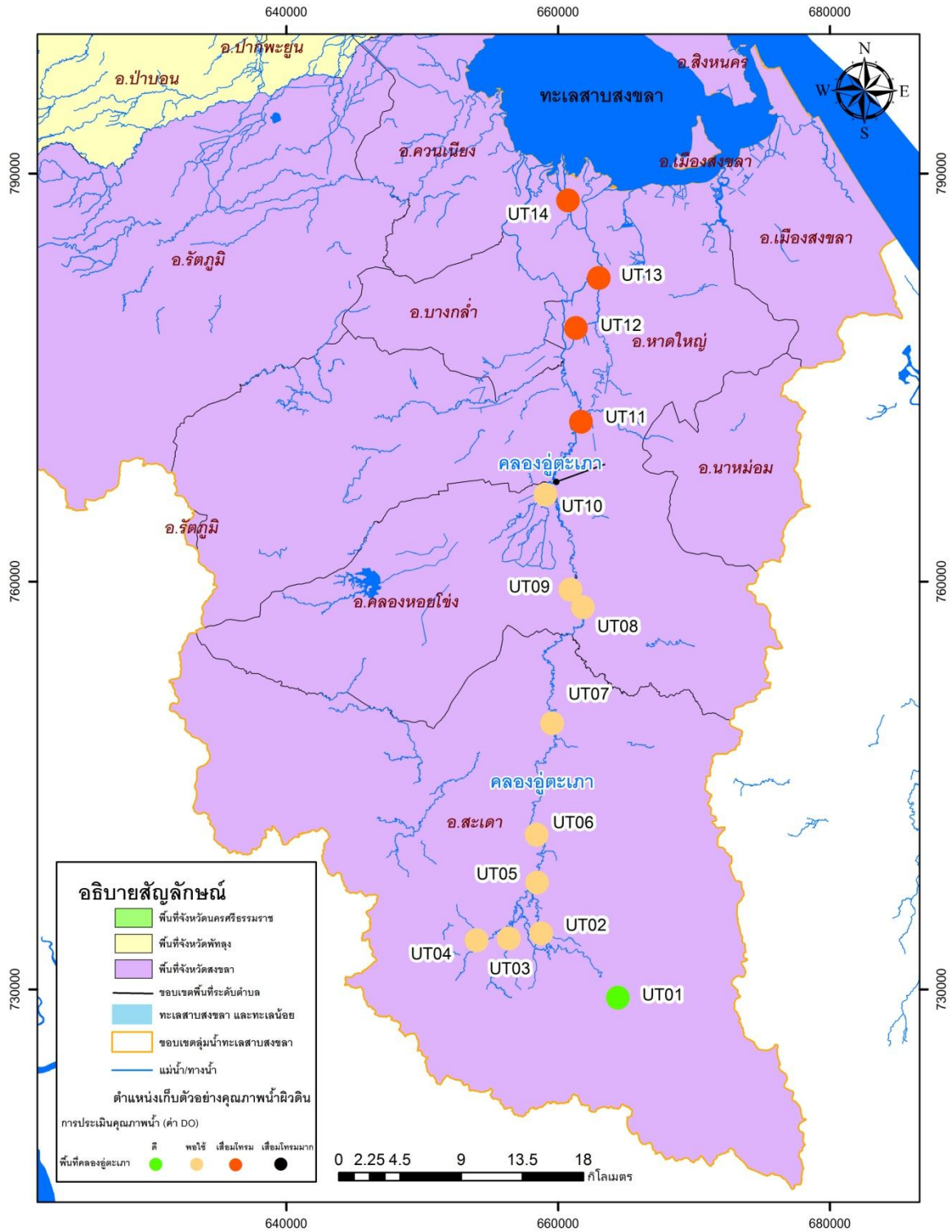
หมายเหตุ :	pH = ความเป็นกรดและด่าง	Conductivity = ค่าการนำไฟฟ้า
	Transparency = ค่าความโปร่งแสง	ORP = ค่าความต่างศักย์ออกซิเดชัน-รีดักชัน
	TDS = ของแข็งที่ละลายในน้ำ	DO = ออกซิเจนละลายน้ำ
	BOD = ความสกปรกในรูปสารอินทรีย์	

ระดับคุณภาพน้ำ หมายถึง ระดับคุณภาพน้ำที่พิจารณาจากปริมาณออกซิเจนละลายในน้ำ (DO) และความสกปรกในรูปสารอินทรีย์ (BOD) เป็นเกณฑ์ ดังนี้ (สมทิพย์ และคณะ, 2552)

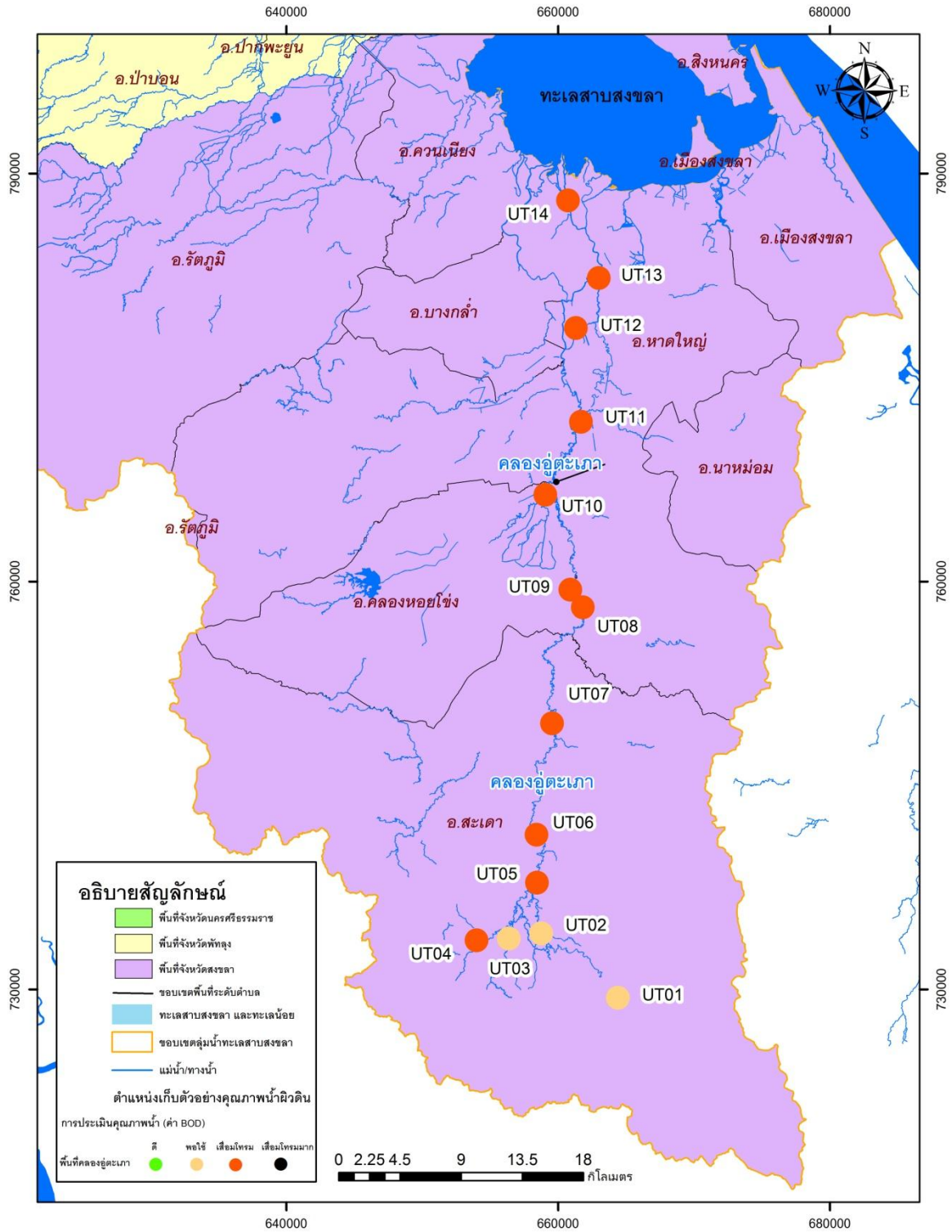
- | | | |
|-----------------|-----------------------------------|-----------------------------------------|
| - ดี | ต้องมีค่า DO มากกว่า 6.0 mg/l | หรือ ต้องมีค่า BOD น้อยกว่า 1.5 mg/l |
| - พอใช้ | ต้องมีค่า DO เท่ากับ 4.1-6.0 mg/l | หรือ ต้องมีค่า BOD เท่ากับ 1.6-2.0 mg/l |
| - เลื่อมโทรม | ต้องมีค่า DO เท่ากับ 2.1-4.0 mg/l | หรือ ต้องมีค่า BOD เท่ากับ 2.1-4.0 mg/l |
| - เลื่อมโทรมมาก | ต้องมีค่า DO น้อยกว่า 2.0 mg/l | หรือ ต้องมีค่า BOD มากกว่า 4.0 mg/l |

ศูนย์บริการข้อมูลสิ่งแวดล้อมสงขลา

www.SongkhlaLake.com



รูปที่ 1 ระดับคุณภาพน้ำในคลองอู่ตะเภา เกณฑ์พิจารณาจากค่า DO เดือนพฤษภาคม ปี พ.ศ. 2558



รูปที่ 2 ระดับคุณภาพน้ำในคลองอู่ตะเภา เหนือพิจิตรจากค่า BOD เดือนพฤษภาคม ปี พ.ศ. 2558