



ศูนย์ป้องกันวิกฤติน้ำ  
กรมทรัพยากรน้ำ  
กระทรวงทรัพยากรธรรมชาติและสิ่งแวดล้อม



## สถานการณ์น้ำในพื้นที่ลุ่มน้ำ ทะเลสาบสงขลา

วันที่ 6 ธันวาคม 2559

### สถานการณ์น้ำ

- สถานการณ์น้ำในลำน้ำโดยทั่วไปยังคงอยู่ในภาวะปกติ (ระดับน้ำต่ำกว่าระดับตลิ่งต่ำสุด) ระดับน้ำในลำน้ำส่วนใหญ่มีแนวโน้มลดลง อย่างไรก็ตามขอให้ประชาชนในพื้นที่เสี่ยงภัยติดตามเฝ้าระวังสถานการณ์น้ำอย่างใกล้ชิด เนื่องจากปริมาณฝนที่ตกหนักถึงหนักมากและฝนที่ตกสะสมในระยะนี้ ซึ่งจะทำให้เกิดน้ำท่วมฉับพลันและน้ำป่าไหลหลาก

### พื้นที่ประสบอุทกภัยในพื้นที่ลุ่มน้ำทะเลสาบสงขลา

- พัทลุง และสงขลา

### พื้นที่ประสบอุทกภัย



#### สถานการณ์ภาพรวมทั้งประเทศ

■ น้ำท่วม 8 จังหวัด : ระนอง ชุมพร สุราษฎร์ธานี นครศรีธรรมราช ตรัง พัทลุง สงขลา และปัตตานี

■ ดินถล่ม 1 จังหวัด : นครศรีธรรมราช

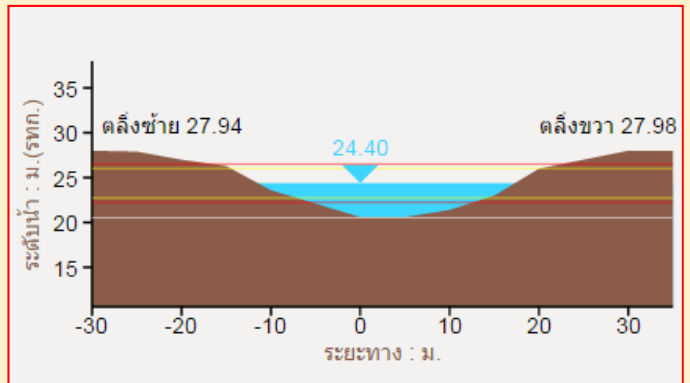
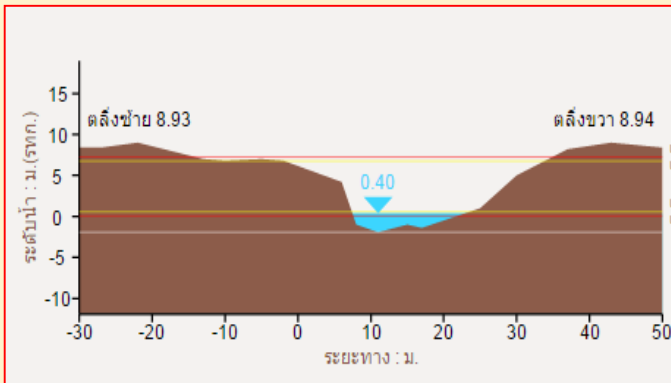
#### สถานการณ์ในพื้นที่ลุ่มน้ำทะเลสาบสงขลา

■ น้ำท่วม 2 จังหวัด : พัทลุง และสงขลา

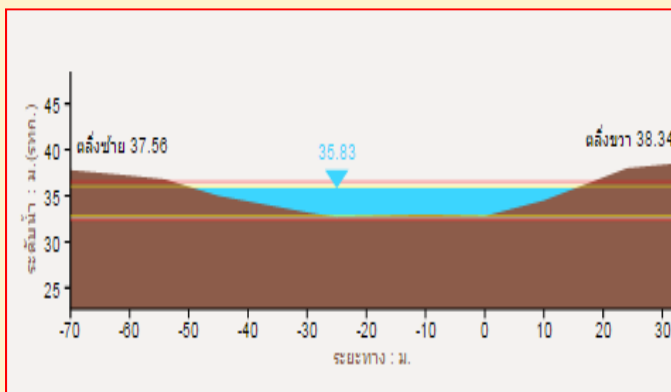
ที่มา : คณะกรรมการทรัพยากรน้ำแห่งชาติ

### ระดับน้ำของสถานีโทรมาตรในพื้นที่

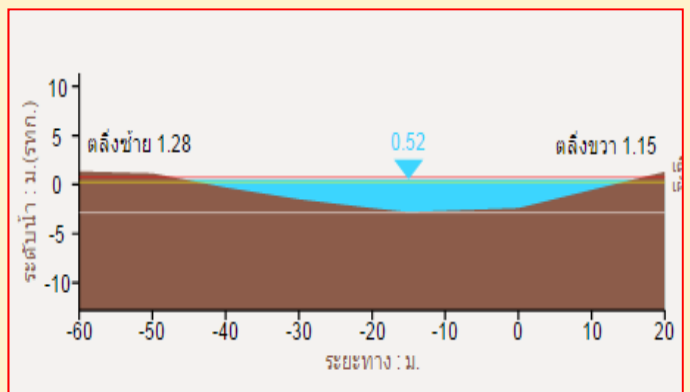
1. สถานีอุตะเกาล่าง อ.หาดใหญ่ จ.สงขลา (ลดลง)
2. สถานีคลองตะโหมด (ท่าเขียด) อ. ตะโหมด จ.พัทลุง (ลดลง)



3. สถานีคลองท่าแนะ อ. ศรีบรรพต จ. พัทลุง (ลดลง)



4. สถานีลำป่า อ. เมือง จ. พัทลุง (เพิ่มขึ้น)



รวดเร็ว มีคุณภาพ โปร่งใส มีคุณธรรม

# รายงานสถานการณ์น้ำลุ่มน้ำทะเลสาบสงขลา

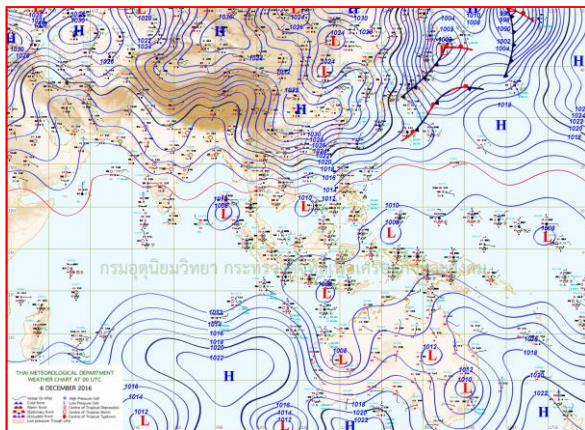
## วันที่ 6 ธันวาคม 2559

### 1) สภาพภูมิอากาศ

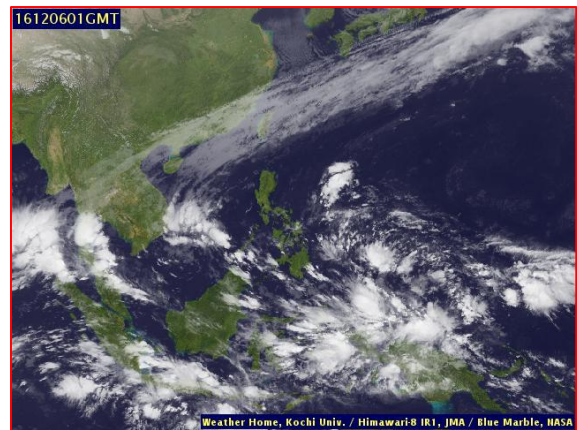
**ลักษณะอากาศทั่วไป** (ที่มา: กรมอุตุนิยมวิทยา)

พยากรณ์อากาศ 24 ชั่วโมงข้างหน้า ภาคใต้มีฝนตกหนักถึงหนักมากบางแห่งบริเวณจังหวัด ประจวบคีรีขันธ์ ชุมพร สุราษฎร์ธานี นครศรีธรรมราช พัทลุง สงขลา ระนอง พังงา ภูเก็ต และกระบี่ ขอให้ประชาชนในบริเวณดังกล่าวระมัดระวังอันตรายจากฝนตกหนักถึงหนักมากและฝนที่ตกสะสม ซึ่งจะทำให้เกิด น้ำท่วมฉับพลันและน้ำป่าไหลหลาก สำหรับคลื่นลมบริเวณอ่าวไทยและทะเลอันดามันมีกำลังแรง โดยมีคลื่น สูง 2-3 เมตร ขอให้ชาวเรือควรเดินเรือด้วยความระมัดระวัง เรือเล็กควรงดออกจากฝั่งต่อไปอีกหนึ่งวัน และ ประชาชนบริเวณชายฝั่งในภาคใต้ฝั่งตะวันออกระมัดระวังอันตรายจากคลื่นซัดฝั่งไว้ด้วย สำหรับประเทศไทย ตอนบนมีอากาศเย็นถึงหนาว โดยกรุงเทพมหานครและปริมณฑล ยังคงมีอากาศเย็นในตอนเช้า ขอให้ ประชาชนดูแลสุขภาพเนื่องจากอากาศที่เปลี่ยนแปลงในระยะนี้

**สภาพอากาศภาคใต้ฝั่งตะวันออก** มีเมฆมาก กับมีฝนฟ้าคะนอง ร้อยละ 70 ของพื้นที่ และมีฝนตกหนักถึงหนักมากบางแห่ง บริเวณจังหวัดประจวบคีรีขันธ์ ชุมพร สุราษฎร์ธานี นครศรีธรรมราช พัทลุง และ สงขลา อุณหภูมิต่ำสุด 23-24 องศาเซลเซียส อุณหภูมิสูงสุด 28-31 องศาเซลเซียส ผลคาดการณ์ปริมาณน้ำฝน ล่วงหน้า 1-7 วัน ในวันที่ 6 ธ.ค. มีฝนฟ้าคะนอง ร้อยละ 70-80 ของพื้นที่ กับมีฝนตกหนักถึงหนักมากบางแห่ง ส่วนมากตั้งแต่จังหวัดประจวบคีรีขันธ์ลงไป



แผนที่อากาศ วันที่ 6 ธ.ค. 2559 เวลา 07.00 น.



ภาพถ่ายจากดาวเทียม วันที่ 6 ธ.ค. 2559

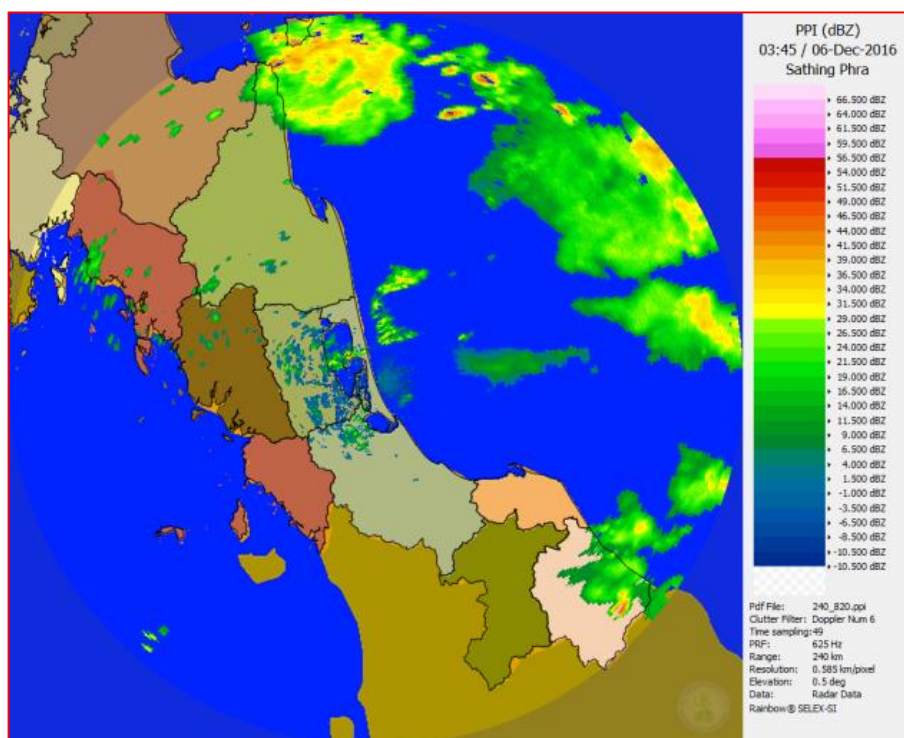
### 2) สถานการณ์ฝน

จากข้อมูลสถานการณ์ฝนในพื้นที่ลุ่มน้ำทะเลสาบสงขลาของวันที่ 6 ธันวาคม 2559 จากกรมทรัพยากรน้ำ กรมอุตุนิยมวิทยา กรมชลประทาน และสถาบันสารสนเทศทรัพยากรน้ำและการเกษตร (องค์การมหาชน) พบว่า มีฝนตกเล็กน้อยถึงปานกลางในหลายพื้นที่ โดยบริเวณอำเภอป่าพะยอม ตะโหมด และอำเภอเมือง จังหวัดพัทลุง บริเวณอำเภอรัตภูมิ นาหม่อม สะเดา หาดใหญ่ และอำเภอเมือง จังหวัดสงขลา มีปริมาณฝน 6.0 – 50.0 มม.

ข้อมูลสถานการณ์ฝนในพื้นที่ลุ่มน้ำทะเลสาบสงขลา ณ วันที่ 6 ธันวาคม 2559 เวลา 07.00 น.

ลำดับ	สถานี	6 ธ.ค. 2559
1	ต.บ้านพร้าว อ.ป่าพะยอม จ.พัทลุง	12.6
2	อ.ศรีนครินทร์ จ.พัทลุง	50.0
3	ต.คลองทรายขาว อ.งหรา จ.พัทลุง	10.8
4	คลองตะโหมด (ท่าเขียด) ต. แม่ขรี อ.ตะโหมด จ.พัทลุง	32.0
5	ศูนย์อุทกวิทยา อ.เมือง จ.พัทลุง	19..3
6	คลองท่าแนะ ต.เขาย่า อ.ศรีบรรพต จ.พัทลุง	13.5
7	ลำป่า ต.ลำป่า อ.เมือง จ.พัทลุง	6.0
8	เขาพระ ต.เขาพระ อ.รัตภูมิ จ.สงขลา	50.0
9	ต.พิจิตร อ.นาหม่อม จ.สงขลา	31.8
10	หาดใหญ่ ต.คลองหอยโข่ง อ.หาดใหญ่ จ.สงขลา	8.2
11	ต.บ่อยาง อ.เมือง จ.สงขลา	31.1
12	คลองอู่ตะเภาตอนบน ต.พังงา อ.สะเดา จ.สงขลา	26.0
13	คลองอู่ตะเภาตอนล่าง ต.หาดใหญ่ อ.หาดใหญ่ จ.สงขลา	19.5
14	คลองรัตภูมิ ต.ควนรู อ.รัตภูมิ จ.สงขลา	48.0
15	ปากทะเลสาบสงขลา ต.หัวเขา อ.สิงหนคร จ.สงขลา	30.5
16	ปากกรอ ต.ปากกรอ อ.สิงหนคร จ.สงขลา	7.5

หมายเหตุ “ฝน” คือ ฝนวัดปริมาณไม่ได้ (ต่ำกว่า 0.1 มิลลิเมตร)



ภาพเรดาร์ตรวจอากาศ “สทิงพระ” ณ วันที่ 6 ธันวาคม 2559 (ที่มา : กรมอุตุนิยมวิทยา)



สถานการณ์น้ำฝน

<p>Coupled Model (WRF-ROMS), 24-Hour Precipitation, Thailand Model (3x3 km) 05-Dec-2016 19:00 to 06-Dec-2016 19:00 (Bangkok Time)</p> <p>Hydrological Institute</p> <p>Created by HAI   initial date 05-Dec-2016 19:00 (Bangkok Time)</p>	<p>Coupled Model (WRF-ROMS), 24-Hour Precipitation, Thailand Model (3x3 km) 06-Dec-2016 19:00 to 07-Dec-2016 19:00 (Bangkok Time)</p> <p>Hydrological Institute</p> <p>Created by HAI   initial date 05-Dec-2016 19:00 (Bangkok Time)</p>
<p>แผนที่การคาดการณ์น้ำฝนวันที่ 6 ธ.ค.59</p>	<p>แผนที่การคาดการณ์น้ำฝนวันที่ 7 ธ.ค.59</p>
<p>Coupled Model (WRF-ROMS), 24-Hour Precipitation, Thailand Model (3x3 km) 07-Dec-2016 19:00 to 08-Dec-2016 19:00 (Bangkok Time)</p> <p>Hydrological Institute</p> <p>Created by HAI   initial date 05-Dec-2016 19:00 (Bangkok Time)</p>	<p>Coupled Model (WRF-ROMS), 24-Hour Precipitation, Southeast Asia Model (9x9 km) 08-Dec-2016 19:00 to 09-Dec-2016 19:00 (Bangkok Time)</p> <p>Hydrological Institute</p> <p>Created by HAI   initial date 05-Dec-2016 19:00 (Bangkok Time)</p>
<p>แผนที่การคาดการณ์น้ำฝนวันที่ 8 ธ.ค.59</p>	<p>แผนที่การคาดการณ์น้ำฝนวันที่ 9 ธ.ค.59</p>
<p>Coupled Model (WRF-ROMS), 24-Hour Precipitation, Southeast Asia Model (9x9 km) 09-Dec-2016 19:00 to 10-Dec-2016 19:00 (Bangkok Time)</p> <p>Hydrological Institute</p> <p>Created by HAI   initial date 05-Dec-2016 19:00 (Bangkok Time)</p>	<p>Coupled Model (WRF-ROMS), 24-Hour Precipitation, Southeast Asia Model (9x9 km) 10-Dec-2016 19:00 to 11-Dec-2016 19:00 (Bangkok Time)</p> <p>Hydrological Institute</p> <p>Created by HAI   initial date 05-Dec-2016 19:00 (Bangkok Time)</p>
<p>แผนที่การคาดการณ์น้ำฝนวันที่ 10 ธ.ค.59</p>	<p>แผนที่การคาดการณ์น้ำฝนวันที่ 11 ธ.ค.59</p>
<p>ที่มา : <a href="http://www.thaiwater.net">www.thaiwater.net</a></p>	
<p>ผลการคาดการณ์ปริมาณฝนล่วงหน้า</p>	

### 3) ข้อมูลปริมาณน้ำในลำน้ำ

ลุ่มน้ำทะเลสาบสงขลา ปัจจุบันสถานการณ์น้ำในลำน้ำโดยทั่วไปยังคงอยู่ในภาวะปกติ (ระดับน้ำต่ำกว่าระดับตลิ่งต่ำสุด) ระดับน้ำในลำน้ำส่วนใหญ่มีแนวโน้มลดลง อย่างไรก็ตามขอให้ประชาชนในพื้นที่เสี่ยงภัยติดตามเฝ้าระวังสถานการณ์น้ำอย่างใกล้ชิด เนื่องจากปริมาณฝนที่ตกหนักถึงหนักมากและฝนที่ตกสะสมในระยะนี้ ซึ่งจะทำให้เกิดน้ำท่วมฉับพลันและน้ำป่าไหลหลาก

#### สถานการณ์น้ำท่า (2 – 6 ธ.ค. 2559 ที่มา: กรมชลประทาน)

สถานี	แม่น้ำ	อำเภอ	จังหวัด	ระดับตลิ่ง	ศุกร์	เสาร์	อาทิตย์	จันทร์	อังคาร
				ปริมาณน้ำ(ลบ.ม./วิ.)	2 ธ.ค.	3 ธ.ค.	4 ธ.ค.	5 ธ.ค.	6 ธ.ค.
X.170	คลองลำ	ศรีนครินทร์	พัทลุง	25.20	21.36	23.10	24.04	23.40	22.50
				580	39.80	166.50	317.00	205.50	109.00
X.265	คลองน่วย	เมือง	พัทลุง	8.00	7.55	7.75	8.45	7.82	7.40
				7	3.77	5.07	10.34	5.54	2.88
X.174	คลองหวะ	หาดใหญ่	สงขลา	8.88	7.15	6.13	5.64	5.32	5.36
				388	167.55	64.23	29.84	15.48	16.74
X.173A	คลองอู่ตะเภา	สะเดา	สงขลา	15.90	12.25	14.43	14.71	14.43	14.37
				258	36.75	123.00	151.00	123.00	117.60
X.90	คลองอู่ตะเภา	คลองหอยโข่ง	สงขลา	8.00	3.620	4.78	4.71	4.54	4.29
				580	29.60	134.20	127.90	114.20	94.30
X.44	คลองอู่ตะเภา	หาดใหญ่	สงขลา	7.40	1.09	1.53	1.57	1.41	1.39
				582	29.93	46.03	47.73	40.93	40.15

ข้อมูลระดับน้ำจากระบบตรวจวัดสภาพทางไกลอัตโนมัติลุ่มน้ำทะเลสาบสงขลา กรมทรัพยากรน้ำประจำวันที่ 6 ธันวาคม 2559

#### ข้อมูลระดับน้ำ (4 – 6 ธ.ค. 2559 ที่มา: กรมทรัพยากรน้ำ)

สถานี	ตำบล	อำเภอ	จังหวัด	ระดับตลิ่ง (ต่ำสุด)	อาทิตย์	จันทร์	อังคาร	แนวโน้ม (เพิ่ม/ลด)
					4 ธ.ค.	5 ธ.ค.	6 ธ.ค.	
คลองอู่ตะเภาตอนล่าง	หาดใหญ่	หาดใหญ่	สงขลา	8.93	0.47	0.42	0.41	ลดลง
คลองรัตภูมิ	ควนรู	รัตภูมิ	สงขลา	22.62	16.63	15.57	15.98	เพิ่มขึ้น
คลองตะโหมด (ท่าเขียด)	แม่ขรี	ตะโหมด	พัทลุง	27.94	25.79	25.52	24.56	ลดลง
คลองท่าแนะ	เขาย่า	ศรีบรรพต	พัทลุง	37.56	40.46	37.4	36.09	ลดลง
ลำปำ	ลำปำ	เมือง	พัทลุง	1.15	-0.04	0.35	0.53	เพิ่มขึ้น

สถานีคลองอู่ตะเภาตอนล่าง ต.หาดใหญ่ อ.หาดใหญ่  
จ.สงขลา (ลุ่มน้ำทะเลสาบสงขลา)



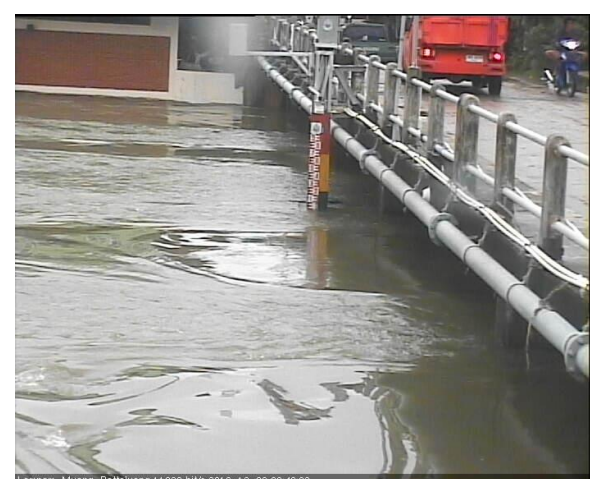
สถานีบ้านม่วงก้อง - อ.สะเดา จ.สงขลา  
(ลุ่มน้ำทะเลสาบสงขลา)



สถานีบางศาลา - อ.คลองหอยโข่ง จ.สงขลา  
(ลุ่มน้ำทะเลสาบสงขลา)



สถานีลำป่า ต.ลำป่า อ.เมือง  
จ.พัทลุง (ลุ่มน้ำทะเลสาบสงขลา)



ปริมาณน้ำในลำน้ำของคลองต่างๆ ในพื้นที่ลุ่มน้ำทะเลสาบสงขลา

**4) สถานการณ์อุทกภัย ณ วันที่ 6 ธันวาคม 2559 (ที่มา: กรมป้องกันและบรรเทาสาธารณภัย)**

สถานการณ์อุทกภัย วาตภัย และน้ำป่าไหลหลาก ตั้งแต่วันที่ 1-6 ธ.ค.59 มีพื้นที่ประสบภัย 11 จังหวัด 88 อำเภอ 559 ตำบล 3,773 หมู่บ้าน 212,392 ครัวเรือน 582,343 คน (ชุมพร สุราษฎร์ธานี นครศรีธรรมราช กระบี่ ตรัง พัทลุง สงขลา ยะลา ปัตตานี นราธิวาส रणนง) เสียชีวิต 14 ราย สูญหาย 1 ราย บาดเจ็บ 3 ราย สถานการณ์คลี่คลายแล้ว 3 จังหวัด (กระบี่ ยะลา นราธิวาส) ปัจจุบันยังคงมีสถานการณ์ในพื้นที่ 8 จังหวัด 83 อำเภอ 552 ตำบล 3,754 หมู่บ้าน

**ข่าวแนวหน้า:** ภาคใต้ยังอ่วม! หลายจังหวัดยังจมบาดาล “นครศรีธรรมราช พัทลุง สุราษฎร์ธานี สงขลา” น้ำยังท่วมสูง สั่งปิดโรงเรียนหลายแห่ง 6-7 ธันวาคมนี้ ขณะที่ “อุตุฯ” เตือนยังเสี่ยงฝนตกหนัก สถานการณ์น้ำท่วมในหลายจังหวัดภาคใต้ยังน่าเป็นห่วง โดยเฉพาะที่ จ.นครศรีธรรมราช พัทลุง สุราษฎร์ธานี และสงขลา ที่ยังมีน้ำท่วมสูง เส้นทางรถไฟสายใต้วิ่งได้ถึงสถานีทุ่งสง จ.นครศรีธรรมราช เท่านั้น ขณะที่วันที่ 8-9 ธันวาคม อาจมีฝนตกต่อเนื่อง ส่งผลกระทบระลอกใหม่