

ตารางคุณภาพน้ำคลองอุตะเถา ประจำเดือนกุมภาพันธ์ ปี 2558

รหัส	ชื่อสถานี	ความลึก (เมตร)	Transparency (เมตร)	อุณหภูมิน้ำ (°C)	pH	ORP (mV)	ความเค็ม (ppt)	Conductivity (µs/cm)	TDS (ppm)	DO (mg/l)	BOD (mg/l)
UT 01	สะพานหลังวัดห้วยคู(บ้านท่าคลอง)	0.5	0.5	26	7	114	0	38.3	25.7	6.1	0.1
UT 02	สำนักงานประปาเสเดา	0.6	0.4	25.6	7.8	124	0	51.6	34.3	5.7	0.2
UT 03	สะพานข้างโรงเรียนเสนพงส์	0.5	0.4	25.2	7	130	0.01	224	149	5.6	0.9
UT 04	สะพานบ้านหน้าอ้ว	0.5	0.3	25.5	7.3	134	0.03	640	42.3	2.9	4.6
UT 05	สะพานบ้านหัวถนน	0.8	0.3	27.1	7.5	139	0.01	265	176	4.3	2.2
UT 06	บ้านตะเคียนเถา	1.2	0.2	27.5	7.5	150	0.01	241	160	3.2	1.6
UT 07	สะพานบ้านท่าโพธิ์ออก	1.5	0.5	27.2	6.8	147	0.01	219	147	4.6	1.6
UT 08	สะพานบ้านพะดง	1.0	0.5	27.8	6.9	142	0.01	252	165	5.2	1
UT 09	สะพานหลัง บ.สยามไฟเบอร์บอร์ด	1.2	0.6	27.5	6.9	162	0.01	260	174	4.5	2.8
UT 10	สะพานวัดบางศาลา	2.5	0.5	29	7.2	155	0.02	234	156	4.8	1.5
UT 11	สะพานมหาวิทยาลัยเมืองหาดใหญ่	2.1	0.5	29	7.5	142	0.01	176.5	117.7	7.5	4
UT 12	สะพานทางเข้าข้างวัดท่าแซ	3.0	0.5	30.6	7.7	96	0.01	179.9	120.6	9.6	3.2
UT 13	สะพานวัดนารังนก	4.8	0.7	29.8	7.1	122	0.02	385	255	7.8	3.7
UT 14	สะพานสงขลาถูลูน่า	5.5	0.8	29.5	7.2	112	0.2	3,541	2,360	8.5	2.8

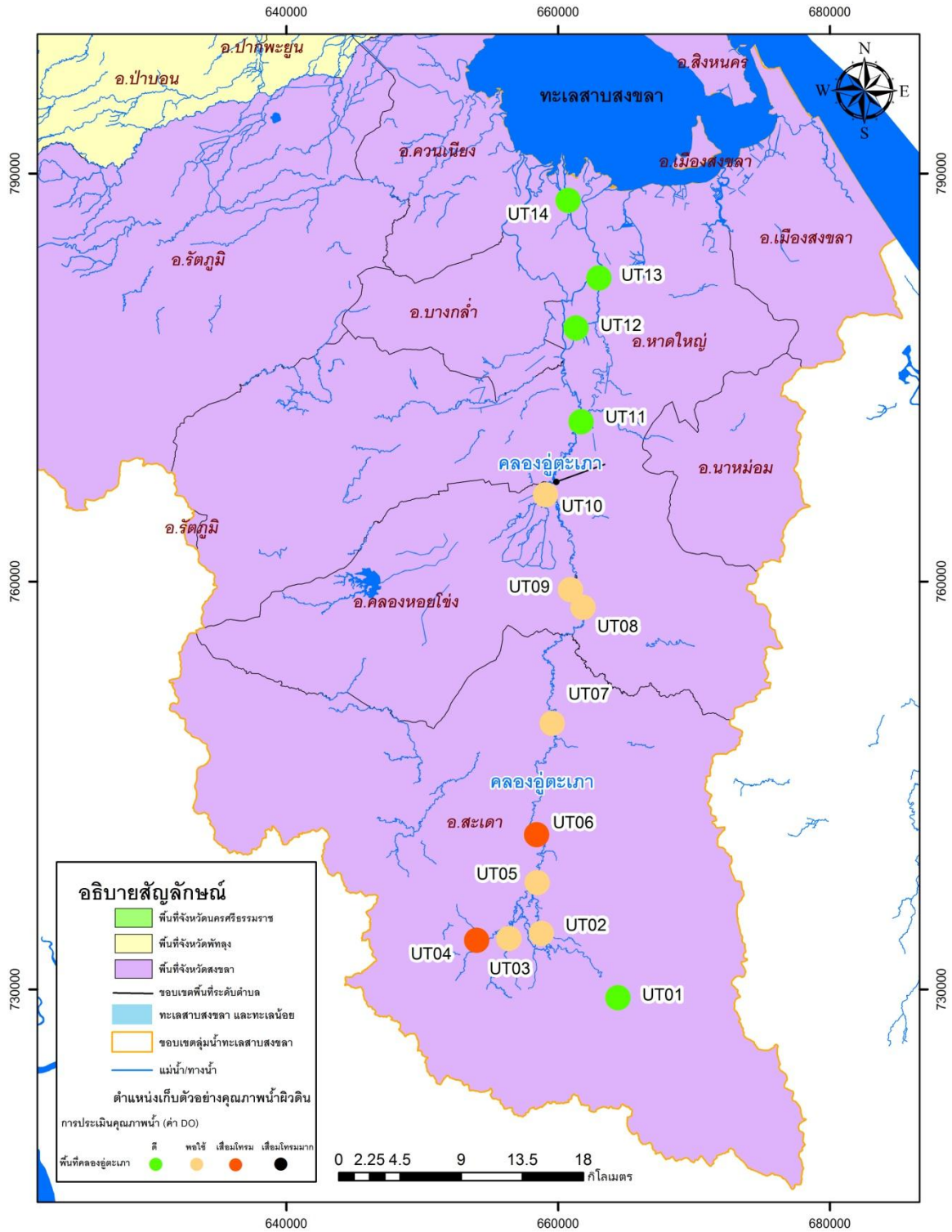
หมายเหตุ :	pH = ความเป็นกรดและด่าง	Conductivity = ค่าการนำไฟฟ้า
	Transparency = ค่าความโปร่งแสง	ORP = ค่าความต่างศักย์ออกซิเดชัน-รีดักชัน
	TDS = ของแข็งที่ละลายในน้ำ	DO = ออกซิเจนละลายน้ำ
	BOD = ความสกปรกในรูปสารอินทรีย์	

ระดับคุณภาพน้ำ หมายถึง ระดับคุณภาพน้ำที่พิจารณาจากปริมาณออกซิเจนละลายในน้ำ (DO) และความสกปรกในรูปสารอินทรีย์ (BOD) เป็นเกณฑ์ ดังนี้ (สมทิพย์ และคณะ, 2552)

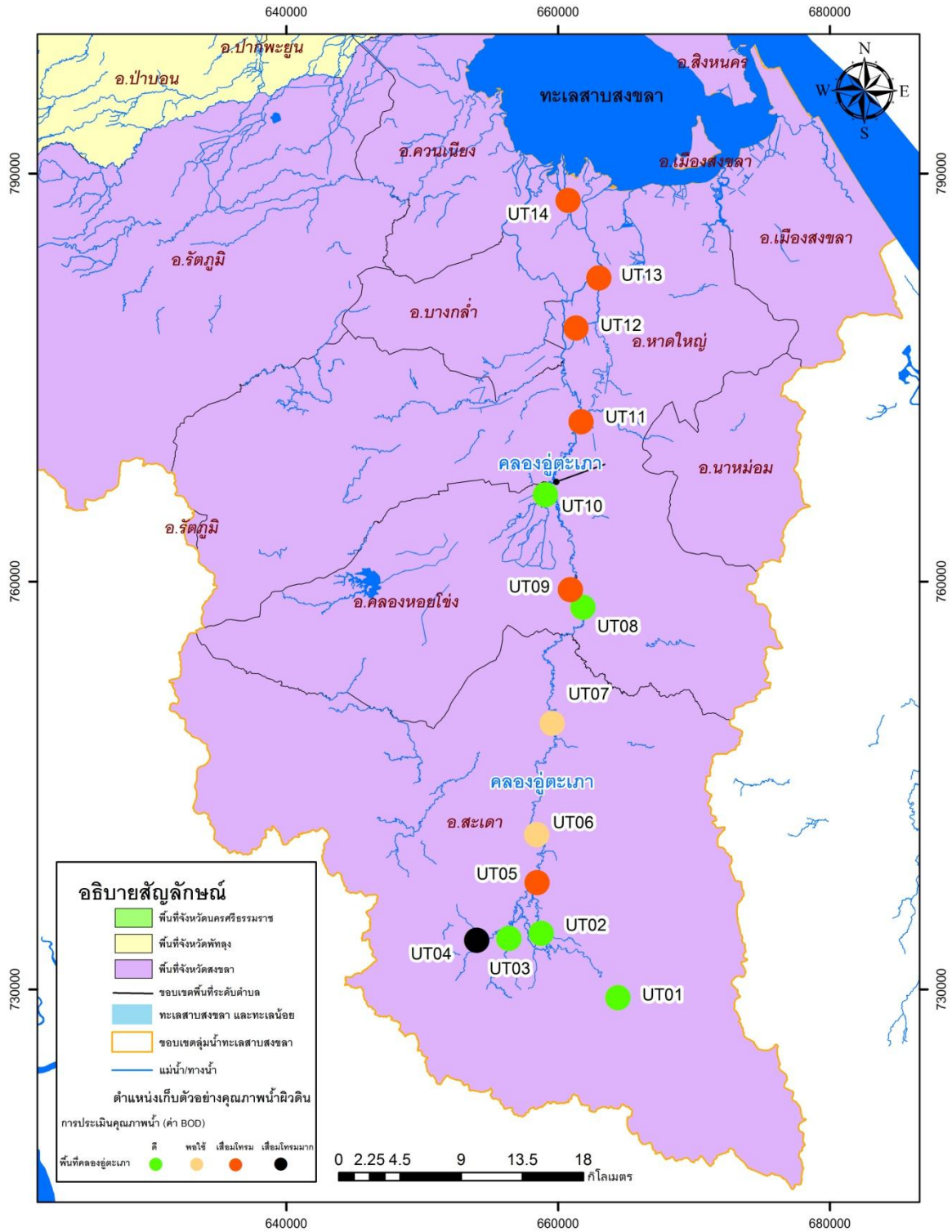
- | | | |
|-----------------|-----------------------------------|---|
| - ดี | ต้องมีค่า DO มากกว่า 6.0 mg/l | หรือ ต้องมีค่า BOD น้อยกว่า 1.5 mg/l |
| - พอใช้ | ต้องมีค่า DO เท่ากับ 4.1-6.0 mg/l | หรือ ต้องมีค่า BOD เท่ากับ 1.6-2.0 mg/l |
| - เลื่อมโทรม | ต้องมีค่า DO เท่ากับ 2.1-4.0 mg/l | หรือ ต้องมีค่า BOD เท่ากับ 2.1-4.0 mg/l |
| - เลื่อมโทรมมาก | ต้องมีค่า DO น้อยกว่า 2.0 mg/l | หรือ ต้องมีค่า BOD มากกว่า 4.0 mg/l |

ศูนย์บริการข้อมูลสิ่งแวดล้อมสงขลา

www.SongkhlaLake.com



รูปที่ 1 ระดับคุณภาพน้ำในคลองอู่ตะเภา เหนือพิจิตรจากค่า DO เดือนกุมภาพันธ์ ปี พ.ศ. 2558



รูปที่ 2 ระดับคุณภาพน้ำในคลองอู่ตะเภา เกณฑ์พิจารณาจากค่า BOD เดือนกุมภาพันธ์ ปี พ.ศ. 2558