



ศูนย์ป้องกันวิกฤติน้ำ  
กรมทรัพยากรน้ำ

กระทรวงทรัพยากรธรรมชาติและสิ่งแวดล้อม



สถานการณ์น้ำในพื้นที่ลุ่มน้ำ  
ทะเลสาบสงขลา

วันที่ 24 พฤษภาคม 2560

สถานการณ์น้ำ

- ลุ่มน้ำทะเลสาบสงขลา ปัจจุบันสถานการณ์น้ำในลำน้ำ โดยทั่วไปยังคงอยู่ในภาวะปกติ (ระดับน้ำต่ำกว่าระดับตลิ่งต่ำสุด) ระดับน้ำในลำน้ำส่วนใหญ่มีแนวโน้มเพิ่มขึ้น

พื้นที่ประสบวิกฤติน้ำในพื้นที่ลุ่มน้ำทะเลสาบสงขลา

- ไม่มีสถานการณ์วิกฤติน้ำในพื้นที่

พื้นที่ประสบภัยแล้ง



สถานการณ์น้ำภาพรวมทั้งประเทศ

- ไม่มีสถานการณ์วิกฤติน้ำแล้ง

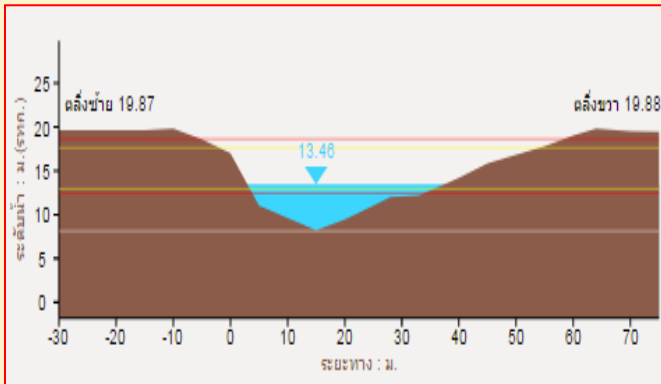
สถานการณ์น้ำในพื้นที่ลุ่มน้ำทะเลสาบสงขลา

- ไม่มีสถานการณ์วิกฤติน้ำแล้ง

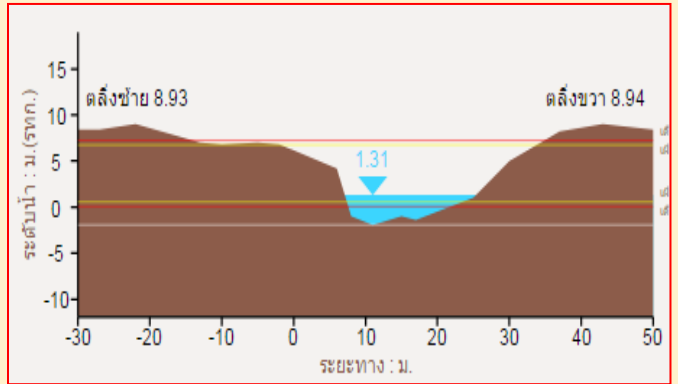
ที่มา : คณะกรรมการทรัพยากรน้ำแห่งชาติ

ระดับน้ำของสถานีโทรมาตรในพื้นที่

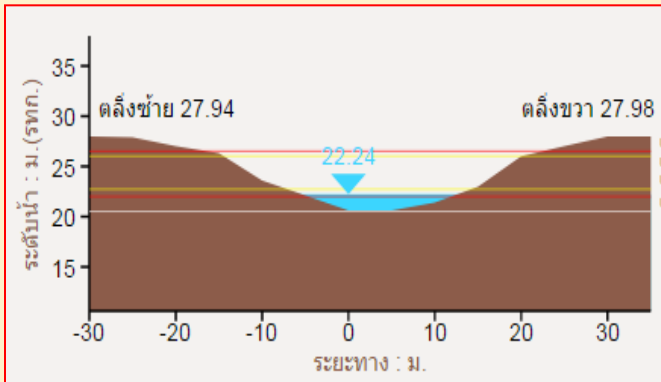
1. สถานีคลองอู่ตะเภาบน อ.สะเดา จ.สงขลา (เพิ่มขึ้น)



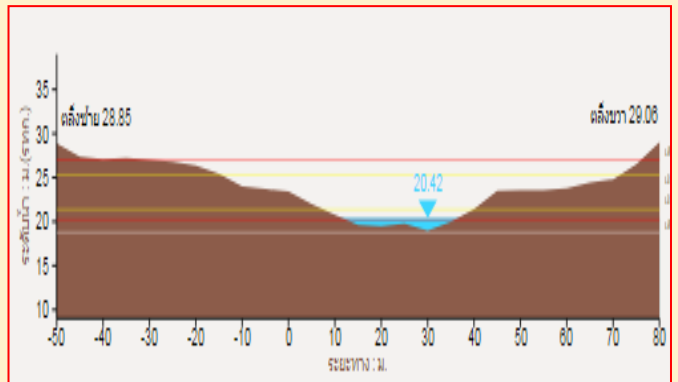
2. สถานีคลองอู่ตะเภาล่าง อ.หาดใหญ่ จ.สงขลา (เพิ่มขึ้น)



3. สถานีคลองตะโหมต(ท่าเขียด) อ.ตะโหมต จ.พัทลุง (เพิ่มขึ้น)



4. สถานีคลองนาท่อม อ.เมือง จ.พัทลุง (ลดลง)



“ไม่รู้มีคุณธรรมรับผิดชอบต่อสังคม”

# รายงานสถานการณ์น้ำลุ่มน้ำทะเลสาบสงขลา

## วันที่ 24 พฤษภาคม 2560

### 1) สภาพภูมิอากาศ

ประกาศกรมอุตุนิยมวิทยา "ฝนตกหนักถึงหนักมากบริเวณประเทศไทยตอนบน และคลื่นลมแรงบริเวณทะเลอันดามัน (มีผลกระทบจนถึงวันที่ 28 พฤษภาคม 2560)" ฉบับที่ 3 ลงวันที่ 24 พฤษภาคม 2560

ในช่วงวันที่ 24-28 พฤษภาคม 2560 ประเทศไทยจะมีฝนเพิ่มขึ้นกับมีฝนตกหนักถึงหนักมากบางพื้นที่ โดยจะเริ่มในภาคตะวันออกเฉียงเหนือและด้านตะวันออกของภาคเหนือในระยะแรก หลังจากนั้น ภาคกลาง และภาคตะวันออกรวมทั้งกรุงเทพมหานครและปริมณฑลจะได้รับผลกระทบในวันถัดไปโดยมีรายละเอียดดังนี้

ภาคตะวันออกเฉียงเหนือและด้านตะวันออกของภาคเหนือ มีผลกระทบในวันที่ **24-26 พฤษภาคม 2560**

- ภาคตะวันออกเฉียงเหนือ จังหวัดเลย หนองคาย บึงกาฬ อุดรธานี หนองบัวลำภู สกลนคร นครพนม มุกดาหาร กาฬสินธุ์ ชัยภูมิ ขอนแก่น มหาสารคาม ร้อยเอ็ด นครราชสีมา สุรินทร์ บุรีรัมย์ ศรีสะเกษ และ อุบลราชธานี

- ภาคเหนือ จังหวัดน่าน พะเยา แพร่ อุดรดิตถ์ สุโขทัย พิษณุโลก เพชรบูรณ์ เชียงใหม่ เชียงราย ลำพูน ลำปาง

ภาคเหนือ มีผลกระทบในวันที่ **27-28 พฤษภาคม 2560**

- ภาคเหนือ จังหวัดแม่ฮ่องสอน เชียงใหม่ เชียงราย ลำพูน ลำปาง สุโขทัย พิษณุโลก กำแพงเพชร และตาก

ภาคกลาง และภาคตะวันออก มีผลกระทบในวันที่ **26-28 พฤษภาคม 2560**

- ภาคกลาง จังหวัดนครสวรรค์ อุทัยธานี ชัยนาท สุพรรณบุรี ลพบุรี สระบุรี พระนครศรีอยุธยา กาญจนบุรี ราชบุรี สมุทรสงคราม สมุทรสาคร รวมทั้งกรุงเทพมหานครและปริมณฑล

- ภาคตะวันออก จังหวัดนครนายก ปราจีนบุรี ฉะเชิงเทรา สระแก้ว ชลบุรี ระยอง จันทบุรี และตราด

สำหรับภาคใต้ จะมีฝนตกต่อเนื่องในช่วงวันที่ **24-28 พฤษภาคม 2560** โดยมีฝนตกหนักถึงหนักมากบางพื้นที่

ในจังหวัดระนอง พังงา ภูเก็ต กระบี่ ตรัง และสตูล และคลื่นลมบริเวณทะเลอันดามันจะมีกำลังแรงโดยมีคลื่นสูง 2-3 เมตร

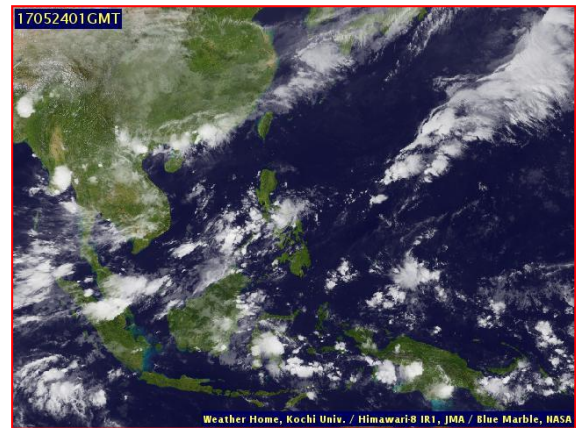
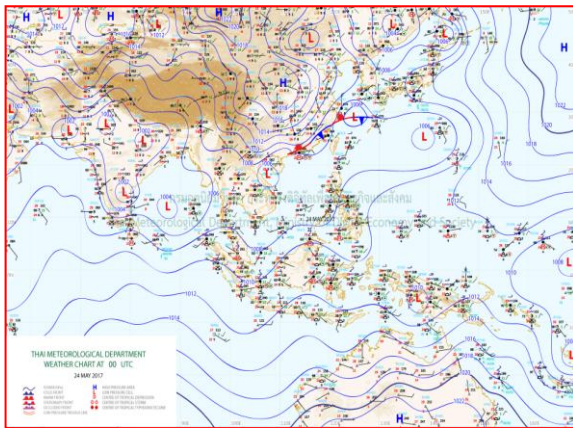
ขอให้ประชาชนบริเวณดังกล่าวระวังอันตรายจากฝนตกหนักถึงหนักมากที่อาจทำให้เกิดน้ำท่วมฉับพลัน และน้ำป่าไหลหลากที่จะเกิดขึ้น ส่วนชาวเรือบริเวณทะเลอันดามันควรเดินเรือด้วยความระมัดระวัง และเรือเล็กควรงดออกจากฝั่งในระยะนี้ไว้ด้วย

ทั้งนี้เนื่องจากจะมีหย่อมความกดอากาศต่ำปกคลุมประเทศเวียดนาม และอ่าวตังเกี๋ย ประกอบกับลมมรสุมตะวันตกเฉียงใต้ที่พัดปกคลุมทะเลอันดามันและประเทศไทยมีกำลังแรงขึ้นทำให้บริเวณประเทศไทยจะมีฝนตกเพิ่มขึ้น และมีฝนตกหนักถึงหนักมากบางพื้นที่ ส่วนคลื่นลมบริเวณทะเลอันดามันมีกำลังแรงขึ้นในระยะนี้

**ลักษณะอากาศทั่วไป** (ที่มา: กรมอุตุนิยมวิทยา)

**พยากรณ์อากาศ 24 ชั่วโมงข้างหน้า** พยากรณ์อากาศ 24 ชั่วโมงข้างหน้า ประเทศไทยมีฝนเพิ่มมากขึ้นและมีฝนตกหนักบางแห่งในภาคเหนือ ภาคตะวันออกเฉียงเหนือ ภาคตะวันออก และภาคใต้ ขอให้ประชาชนบริเวณที่ลาดเชิงเขาระวังอันตรายจากฝนที่ตกสะสมที่จะเกิดขึ้นในระยะนี้

สภาพอากาศภาคใต้ฝั่งตะวันออก มีเมฆเป็นส่วนมาก กับมีฝนฟ้าคะนอง ร้อยละ 60 ของพื้นที่ ส่วนมากบริเวณจังหวัดเพชรบุรี ประจวบคีรีขันธ์ ชุมพร สุราษฎร์ธานี นครศรีธรรมราช พัทลุง สงขลา ปัตตานี ยะลา และนราธิวาส อุณหภูมิต่ำสุด 23-28 องศาเซลเซียส อุณหภูมิสูงสุด 33-36 องศาเซลเซียส ผลคาดการณ์ ปริมาณน้ำฝนล่วงหน้า 1-7 วัน มีฝนฟ้าคะนองร้อยละ 40-60 ของพื้นที่ ตลอดช่วง กับมีฝนตกหนักบางแห่ง ในวันที่ 23-24 พ.ค. ในช่วงวันที่ 25-28 พ.ค. ลมตะวันตกเฉียงใต้ ความเร็ว 20-35 กม./ชม. ทะเลมีคลื่นสูง 1-2 เมตร ห่างฝั่งคลื่นสูงประมาณ 2 เมตร อุณหภูมิต่ำสุด 23-26 องศาเซลเซียส อุณหภูมิสูงสุด 30-35 องศาเซลเซียส



แผนที่อากาศ วันที่ 24 พ.ค. 2560 เวลา 07.00 น.

ภาพถ่ายจากดาวเทียม วันที่ 24 พ.ค. 2560

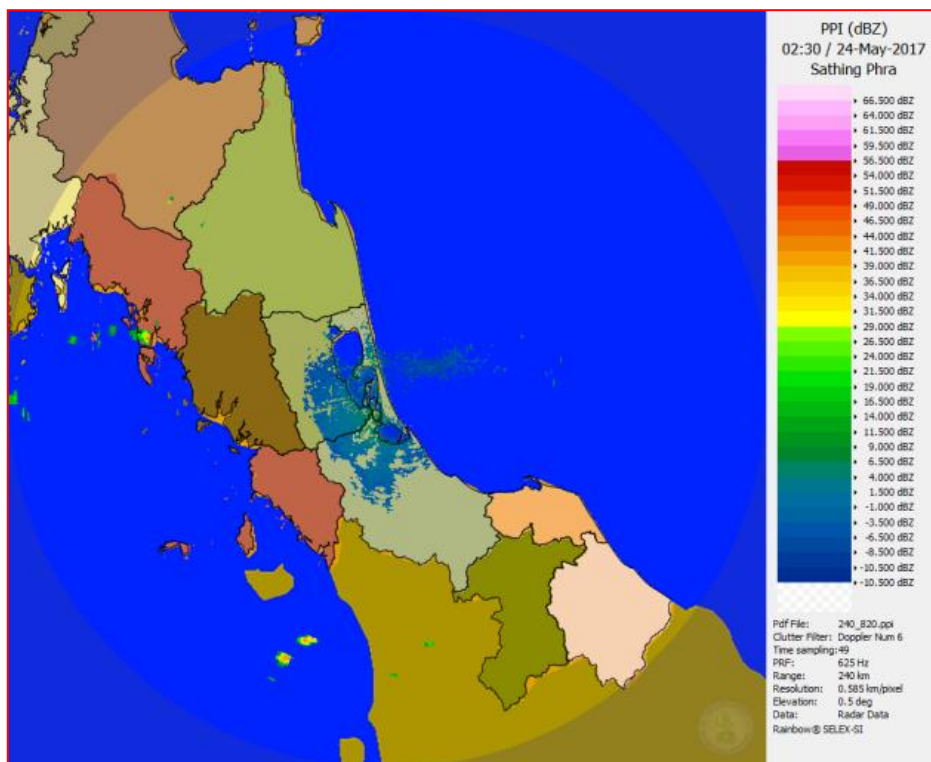
## 2) สถานการณ์ฝน

จากข้อมูลสถานการณ์ฝนในพื้นที่ลุ่มน้ำทะเลสาบสงขลาของวันที่ 24 พฤษภาคม 2560 จากกรมทรัพยากรน้ำ กรมอุตุนิยมวิทยา กรมชลประทาน และสถาบันสารสนเทศทรัพยากรน้ำและการเกษตร (องค์การมหาชน) พบว่า มีฝนกระจายเป็นแห่งๆและตกหนักในบางพื้นที่ บริเวณอำเภอปากพะยูน ป่าบอน เขาชัยสน กงหรา และอำเภอเมือง จังหวัดพัทลุง บริเวณอำเภอหาดใหญ่ รัตภูมิ บางกล่ำ ควนเนียงและอำเภอเมือง จังหวัดสงขลา ปริมาณฝน “ฝ” – 43.0 มิลลิเมตร

ข้อมูลสถานการณ์ฝนในพื้นที่ลุ่มน้ำทะเลสาบสงขลา ณ วันที่ 24 พฤษภาคม 2560 เวลา 07.00 น.

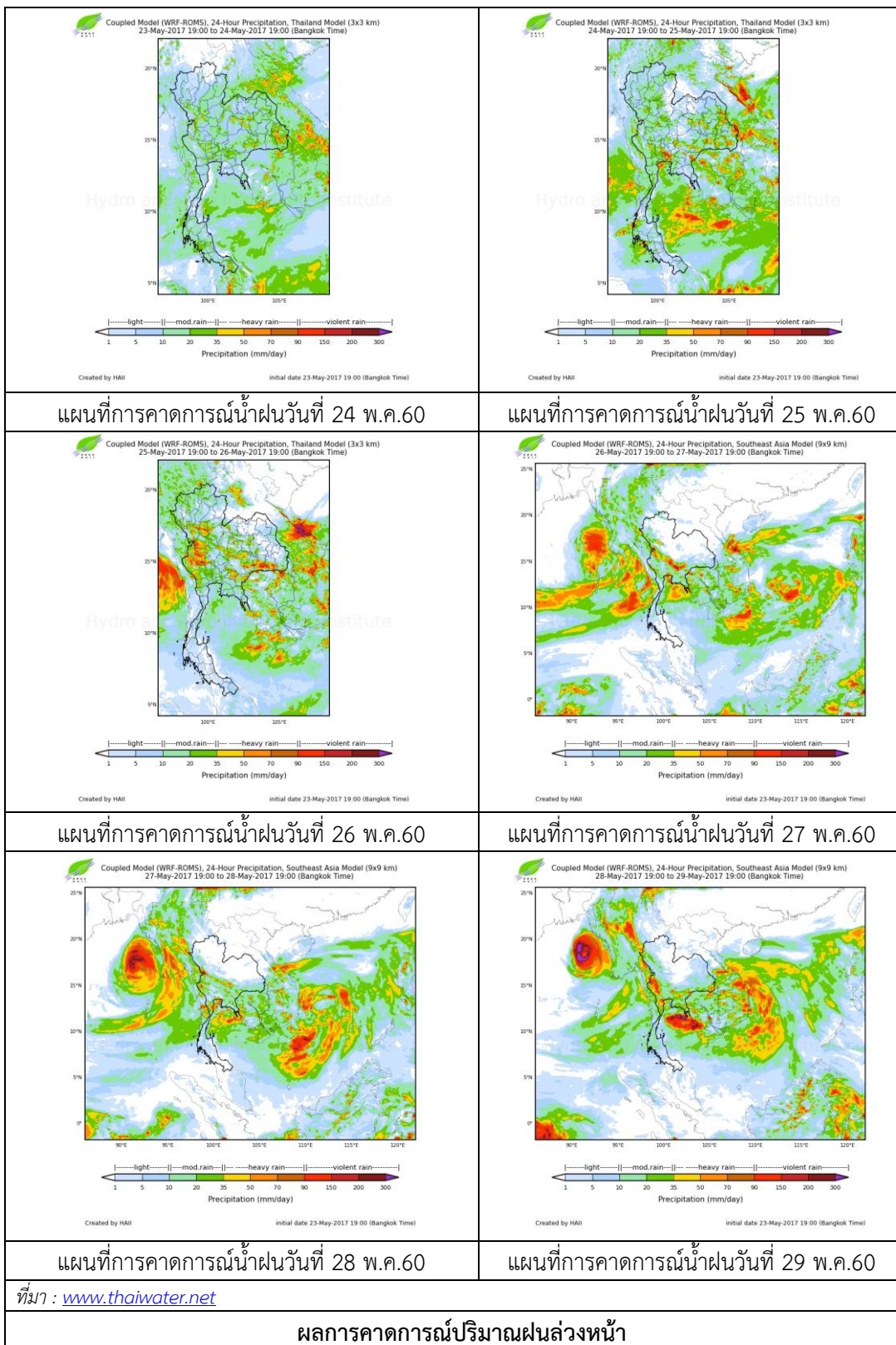
ลำดับ	สถานี	ปริมาณฝน (มม.)
1	อ.ปากพูน จ.พัทลุง	43.0
2	อ.ป่าบอน จ.พัทลุง	20.7
3	อ.เขาชัยสน จ.พัทลุง	5.0
4	อ.กงหรา จ.พัทลุง	4.6
5	พัทลุง สกษ. ต.ลำปำ อ.เมือง จ.พัทลุง	“ฝ”
6	คอหงส์ สกษ. ต.คอหงส์ อ.หาดใหญ่ จ.สงขลา	17.6
7	อ.รัตภูมิ จ.สงขลา	16.0
8	อ.บางกล่ำ จ.สงขลา	20.5
9	อ.ควนเนียง จ.สงขลา	5.3
10	ต.บ่อยาง อ.เมือง จ.สงขลา	2.5

หมายเหตุ “ฝ” คือ ฝนวัดปริมาณไม่ได้ (ต่ำกว่า 0.1 มิลลิเมตร)



ภาพเรดาร์ตรวจอากาศ “สathingพระ” ณ วันที่ 24 พฤษภาคม 2560 (ที่มา : กรมอุตุนิยมวิทยา)

สถานการณ์น้ำฝน



3) ข้อมูลปริมาณน้ำในลำน้ำ

ลุ่มน้ำทะเลสาบสงขลา ปัจจุบันสถานการณ์น้ำในลำน้ำโดยทั่วไปยังคงอยู่ในภาวะปกติ (ระดับน้ำต่ำกว่าระดับตลิ่งต่ำสุด) ระดับน้ำในลำน้ำส่วนใหญ่มีแนวโน้มเพิ่มขึ้น

สถานการณ์น้ำท่า (20 – 24 พ.ค. 2560 ที่มา: กรมชลประทาน)

สถานี	แม่น้ำ	อำเภอ	จังหวัด	ระดับตลิ่ง	เสาร์	อาทิตย์	จันทร์	อังคาร	พุธ
				ปริมาณน้ำ(ลบ.ม./วิ.)	20 พ.ค.	21 พ.ค.	22 พ.ค.	23 พ.ค.	24 พ.ค.
X.170	คลองลำ	ศรีนครินทร์	พัทลุง	25.20	20.46	20.39	20.62	20.52	20.46
				580.00	10.80	8.70	15.60	12.60	10.80
X.265	คลองน่วย	เมือง	พัทลุง	8.00	6.98	6.50	6.50	6.92	6.92
				7.00	*	*	*	*	*
X.174	คลองหะ	หาดใหญ่	สงขลา	8.88	4.56	4.56	4.55	4.71	4.70
				388.00	1.00	1.00	0.95	1.86	1.80
X.173A	คลองอู่ตะเภา	สะเดา	สงขลา	15.90	12.16	11.82	11.56	12.14	12.40
				258.00	34.20	27.76	23.36	33.80	39.00
X.90	คลองอู่ตะเภา	คลองหอยโข่ง	สงขลา	8.00	3.04	2.93	2.89	3.08	3.07
				580.00	37.60	33.20	31.60	39.20	38.80
X.44	คลองอู่ตะเภา	หาดใหญ่	สงขลา	7.40	0.95	0.78	0.65	1.08	1.38
				582.00	22.50	17.40	14.00	26.40	37.20

หมายเหตุ \* หมายถึง ไม่มีข้อมูล

ข้อมูลระดับน้ำจากระบบตรวจวัดสภาพทางไกลอัตโนมัติลุ่มน้ำทะเลสาบสงขลา กรมทรัพยากรน้ำ ประจำวันที่ 24 พฤษภาคม 2560

ข้อมูลระดับน้ำ (22 – 24 พ.ค. 2560 ที่มา: กรมทรัพยากรน้ำ)

สถานี	ตำบล	อำเภอ	จังหวัด	ระดับตลิ่ง (ต่ำสุด)	จันทร์	อังคาร	พุธ	แนวโน้ม (เพิ่ม/ลด)
					22 พ.ค.	23 พ.ค.	24 พ.ค.	
คลองอู่ตะเภาตอนบน	พังงา	สะเดา	สงขลา	19.87	13.11	13.39	13.45	เพิ่มขึ้น
คลองอู่ตะเภาตอนล่าง	หาดใหญ่	หาดใหญ่	สงขลา	8.93	0.89	1.29	1.49	เพิ่มขึ้น
คลองรัตภูมิ	กำแพงเพชร	รัตภูมิ	สงขลา	22.62	13.92	13.62	14.33	เพิ่มขึ้น
คลองตะโหมด(ท่าเซียด)	แม่ขรี	ตะโหมด	พัทลุง	27.94	22.11	22.10	22.30	เพิ่มขึ้น
คลองนาท่อม	ร่มเมือง	เมือง	พัทลุง	28.85	20.59	20.53	20.49	ลดลง
คลองท่าแนะ	เขาเย่า	ศรีบรรพต	พัทลุง	37.56	34.07	34.04	34.04	ทรงตัว

ปริมาณน้ำในลำน้ำของคลองต่างๆ ในพื้นที่ลุ่มน้ำทะเลสาบสงขลา วันที่ 24 พฤษภาคม 2560



สถานีคลองอู่ตะเภาตอนล่าง - ต.หาดใหญ่ อ.หาดใหญ่ จ.สงขลา  
(ลุ่มน้ำทะเลสาบสงขลา)

สถานีคลองตะโหมด (ท่าเขียด) - ต.แม่ขรี อ.ตะโหมด จ.พัทลุง  
(ลุ่มน้ำทะเลสาบสงขลา)

4) สรุป

สถานการณ์น้ำในลุ่มน้ำทะเลสาบสงขลาประจำวันที่ 24 พฤษภาคม 2560 อยู่ในภาวะปกติ และระดับน้ำในลำน้ำส่วนใหญ่มีแนวโน้มเพิ่มขึ้น