



รายงานสถานการณ์น้ำและความช่วยเหลือภาวะภัยแล้ง

6 มีนาคม 2562

ประชุมผู้บริหารกรมทรัพยากรน้ำ ครั้งที่ 2/2562

นายมงคล หล้าเมือง
ผู้อำนวยการศูนย์ป้องกันวิกฤติน้ำ

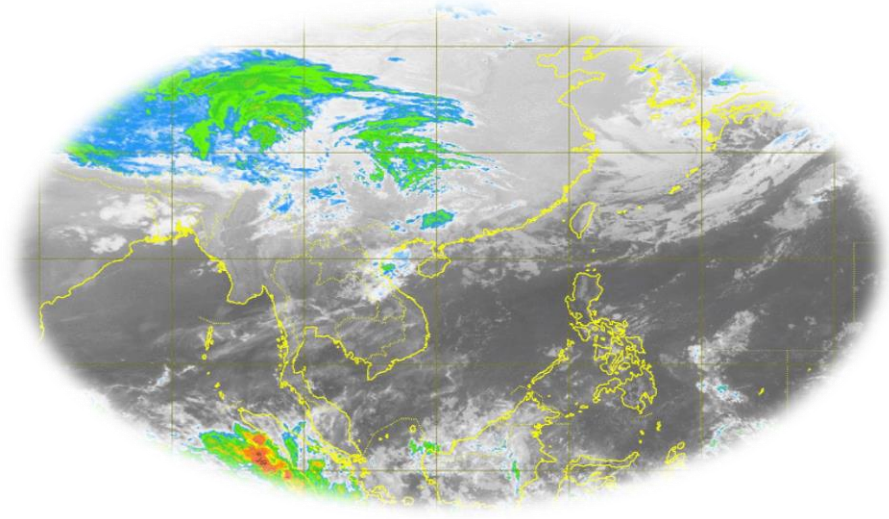
หัวข้อในการนำเสนอ:

หัวข้อที่ 1: สถานการณ์น้ำ

หัวข้อที่ 2: มาตรการป้องกันและความช่วยเหลือ

ผู้ประสบปัญหาภาวะน้ำแล้ง ปี 2561/2562





หัวข้อที่ 1: สถานการณ์น้ำ

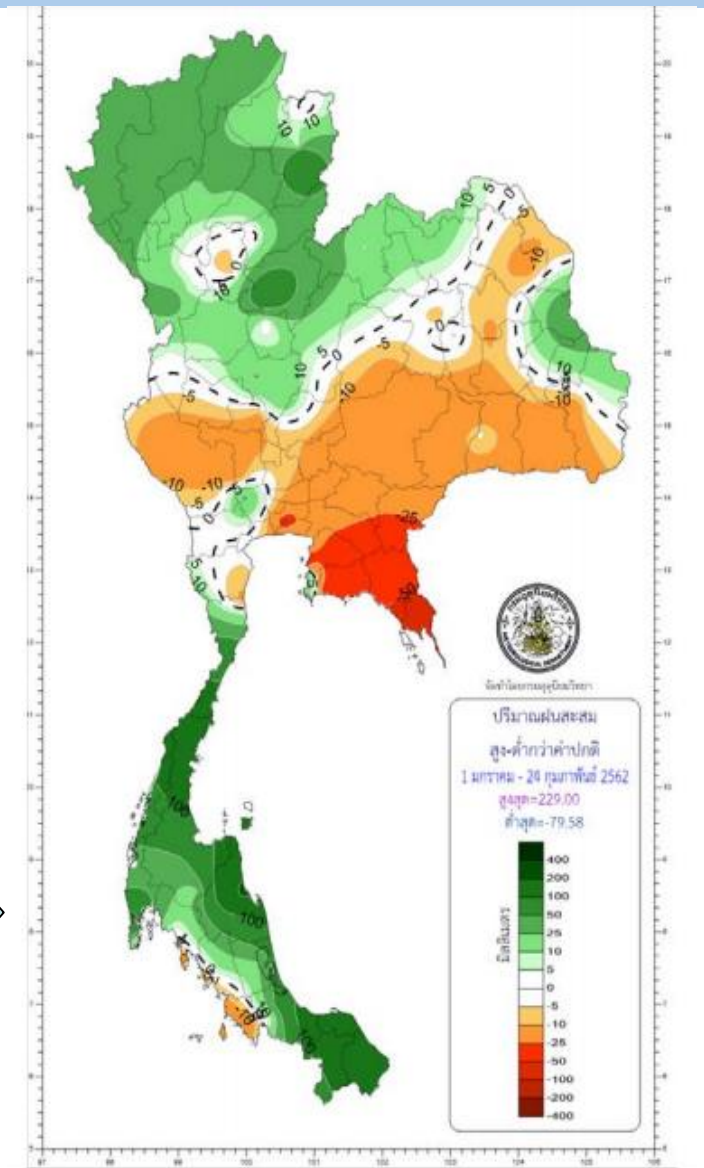
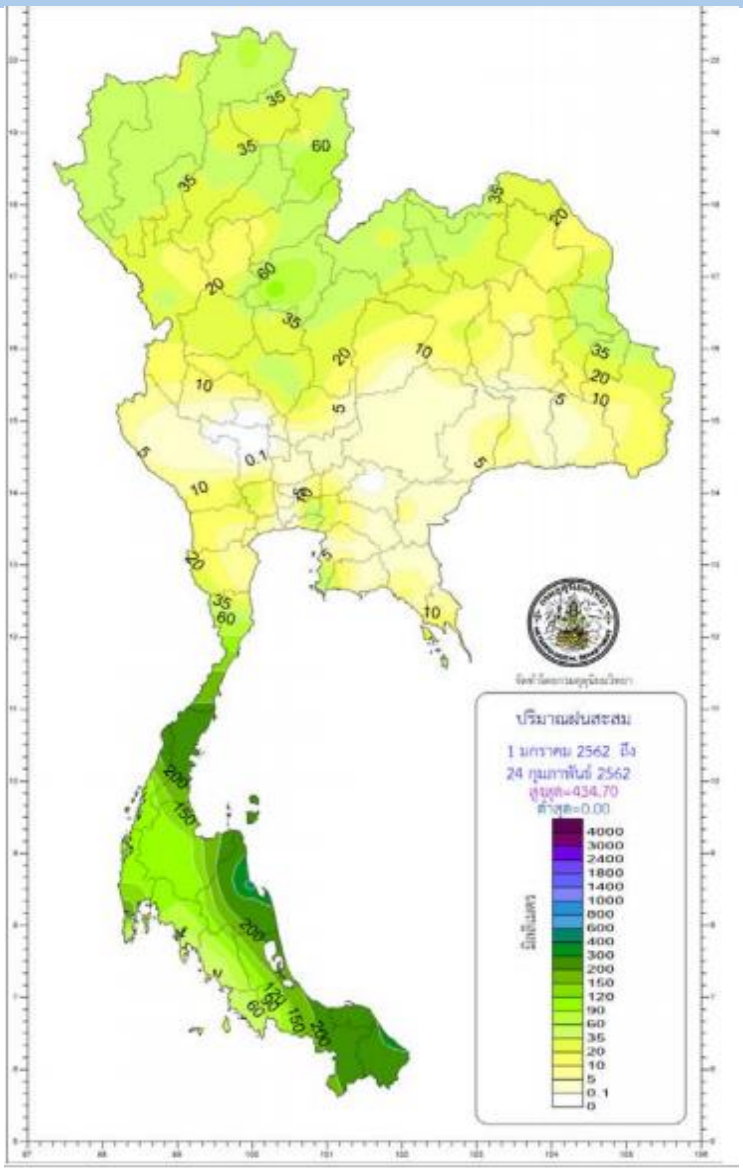


(1) สถานการณ์น้ำ: (สถานการณ์ฝนปัจจุบัน)



ปริมาณฝน
1ม.ค.62 - 24ก.พ.62

เปรียบเทียบกับค่าปกติ
(พ.ศ.2524-2553)



(1) สถานการณ์น้ำ: (คาดหมายลักษณะอากาศ)

สถานการณ์ปัจจุบัน

Weak El Nino

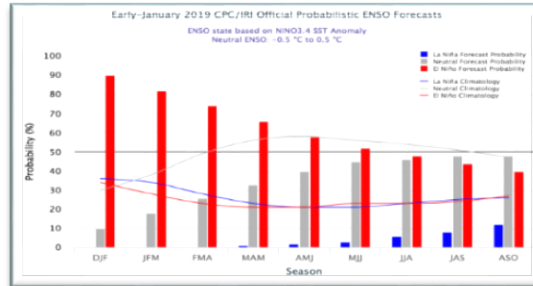


อุณหภูมิผิวน้ำทะเลที่แตกต่างจากค่าปกติบริเวณมหาสมุทรแปซิฟิกเขตร้อนแถบศูนย์สูตร บริเวณ NINO 3.4

ม.ค.61	ก.พ.61	มี.ค.61	เม.ย.61	พ.ค.61	มิ.ย.61	ก.ค.61	ส.ค.61	ก.ย.61	ต.ค.61	พ.ย.61	ธ.ค.61	ม.ค.62
-0.66	-0.86	-0.76	-0.22	0.10	0.29	0.44	0.38	0.57	0.90	1.15	1.08	0.60
อุณหภูมิผิวน้ำทะเลที่ต่างจากค่าปกติ (อย่างน้อย 5 เดือน ต่อเนื่องกัน)			(-2.5) - (-1.51)		(-1.5) - (-0.51)		(-0.5) - 0.5		0.51 - 1.5		1.51 - 2.5	
ชนิดปรากฏการณ์			La Nina		Weak La Nina		Neutral		Weak El Nino		El Nino	

การคาดหมายลักษณะอากาศ
ช่วงฤดูร้อน (ก.พ. - พ.ค. 62)

การคาดหมาย



ปรากฏการณ์เอลนีโญกำลังอ่อนมีแนวโน้มจะต่อเนื่องไปจนถึงเดือนมีนาคม 2562 จากนั้นจะกลับเข้าสู่สภาวะเป็นกลางในระยะต่อไป

ตัวแปรสำคัญทางอุตุนิยมวิทยา

- อุณหภูมิผิวน้ำทะเลบริเวณตอนกลางและด้านตะวันออกของมหาสมุทรแปซิฟิกเขตร้อน มีค่าแตกต่างจากค่าปกติประมาณ 0.2 - 0.4 องศาเซลเซียส
- ลมระดับที่ 850 hPa ลมที่พัดปกคลุมด้านตะวันออกของมหาสมุทรฯ มีค่าใกล้เคียงปกติ
- และที่ระดับ 200 hPa ลมที่พัดปกคลุมด้านตะวันออกของมหาสมุทรฯ เป็นลมตะวันตกที่ผิดปกติ
- ปริมาณเมฆที่ปกคลุม เพิ่มมากขึ้นบริเวณด้านตะวันตกของมหาสมุทรแปซิฟิก

ผลกระทบต่อประเทศไทย



- อุณหภูมิเฉลี่ยของประเทศไทยสูงกว่าค่าปกติ
- ปริมาณฝนบริเวณประเทศไทยตอนบนจะต่ำกว่าค่าปกติร้อยละ 10-30

ที่มา:

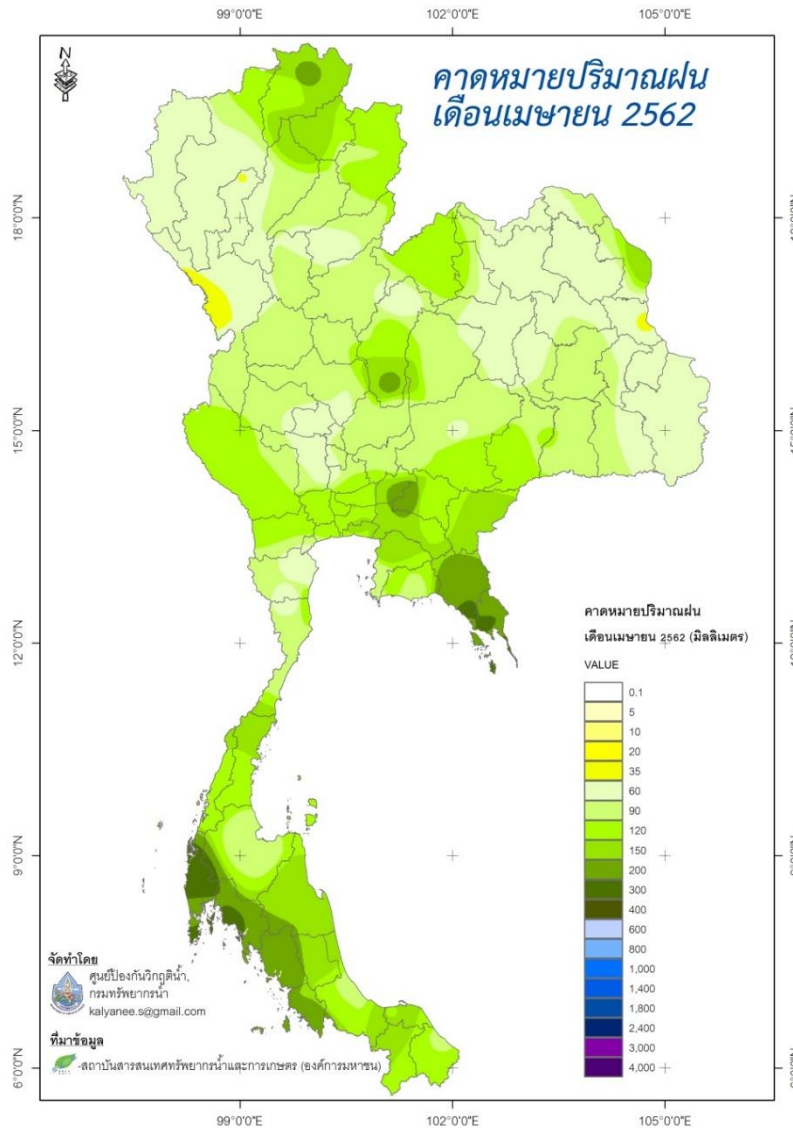
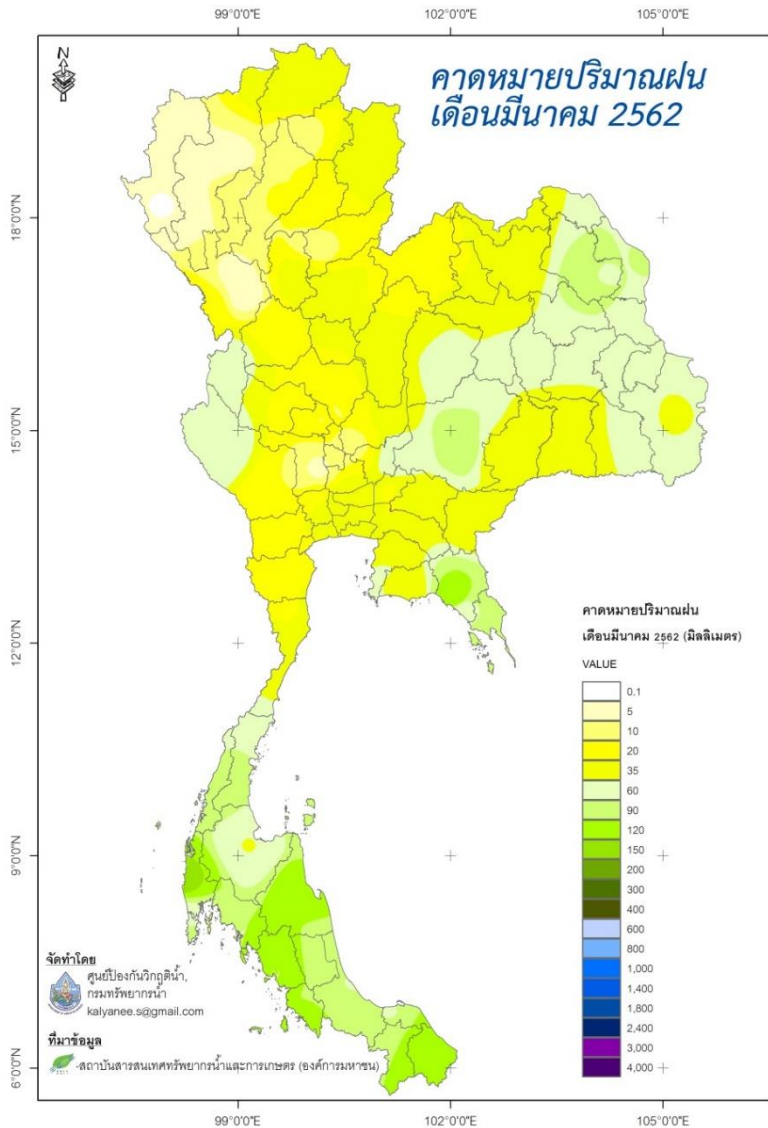
http://iridl.ldeo.columbia.edu/doc/ind/facetedbrowser.html?taxa=iridl%3AMaproom_Search&itemClass=iridl%3AAdataset&sem=iridl%3Aenso

(1) สถานการณ์น้ำ: (ปริมาณฝนคาดการณ์)

การคาดหมายปริมาณฝนใน
ก.พ. – ก.ค. 62
เปรียบเทียบกับค่าปกติ

ภาค	ก.พ. 2562	มี.ค. 2562	เม.ย. 2562	พ.ค. 2562	มิ.ย. 2562	ก.ค. 2562
เหนือ	ต่ำกว่าค่าปกติ 30%	ต่ำกว่าค่าปกติ 10%	ใกล้เคียง ค่าปกติ	ต่ำกว่าค่า ปกติ 10%	มากกว่า ค่าปกติ 10%	ใกล้เคียง ค่าปกติ
ตะวันออกเฉียงเหนือ	ต่ำกว่าค่าปกติ 10%	ต่ำกว่าค่าปกติ 10%	ต่ำกว่าค่าปกติ 10%	ต่ำกว่าค่า ปกติ 10%	ต่ำกว่าค่าปกติ 10%	ใกล้เคียง ค่าปกติ
กลาง	ต่ำกว่าค่าปกติ 20%	ต่ำกว่าค่าปกติ 10%	ต่ำกว่าค่าปกติ 10%	ต่ำกว่าค่า ปกติ 10%	มากกว่า ค่าปกติ 10%	ต่ำกว่าค่า ปกติ 10%
ตะวันออก	ต่ำกว่าค่าปกติ 20%	ต่ำกว่าค่าปกติ 10%	ต่ำกว่าค่าปกติ 10%	ต่ำกว่าค่า ปกติ 10%	ต่ำกว่าค่าปกติ 10%	ต่ำกว่าค่า ปกติ 10%
ใต้ฝั่งตะวันออก (อ่าวไทย)	ต่ำกว่าค่าปกติ 20%	ต่ำกว่าค่าปกติ 10%	ต่ำกว่าค่าปกติ 10%	ต่ำกว่าค่า ปกติ 10%	ต่ำกว่าค่าปกติ 10%	ต่ำกว่าค่า ปกติ 10%
ใต้ฝั่งตะวันตก (อันดามัน)	ต่ำกว่าค่าปกติ 20%	ต่ำกว่าค่าปกติ 10%	ใกล้เคียง ค่าปกติ	ต่ำกว่าค่า ปกติ 10%	ต่ำกว่าค่าปกติ 10%	ต่ำกว่าค่า ปกติ 10%
กรุงเทพมหานคร และปริมณฑล	ใกล้เคียง ค่าปกติ	ต่ำกว่าค่าปกติ 10%	ต่ำกว่าค่าปกติ 10%	ต่ำกว่าค่า ปกติ 10%	มากกว่า ค่าปกติ 10%	ต่ำกว่าค่า ปกติ 10%

(1) สถานการณ์น้ำ: (ปริมาณฝนคาดการณ์)



ปริมาณฝน
เดือน มี.ค.-เม.ษ

คาดว่า ปริมาณฝนรวมของ
ประเทศไทยจะต่ำกว่าค่า
ปกติร้อยละ 10

(1) สถานการณ์น้ำ: (จังหวัดที่มีโอกาสเกิดอากาศร้อนจัด)

ฤดูร้อนปีนี้ช่วงที่มีโอกาสที่จะเกิดอากาศร้อนจัดคือในช่วงตั้งแต่กลางมีนาคม-ปลายเมษายน

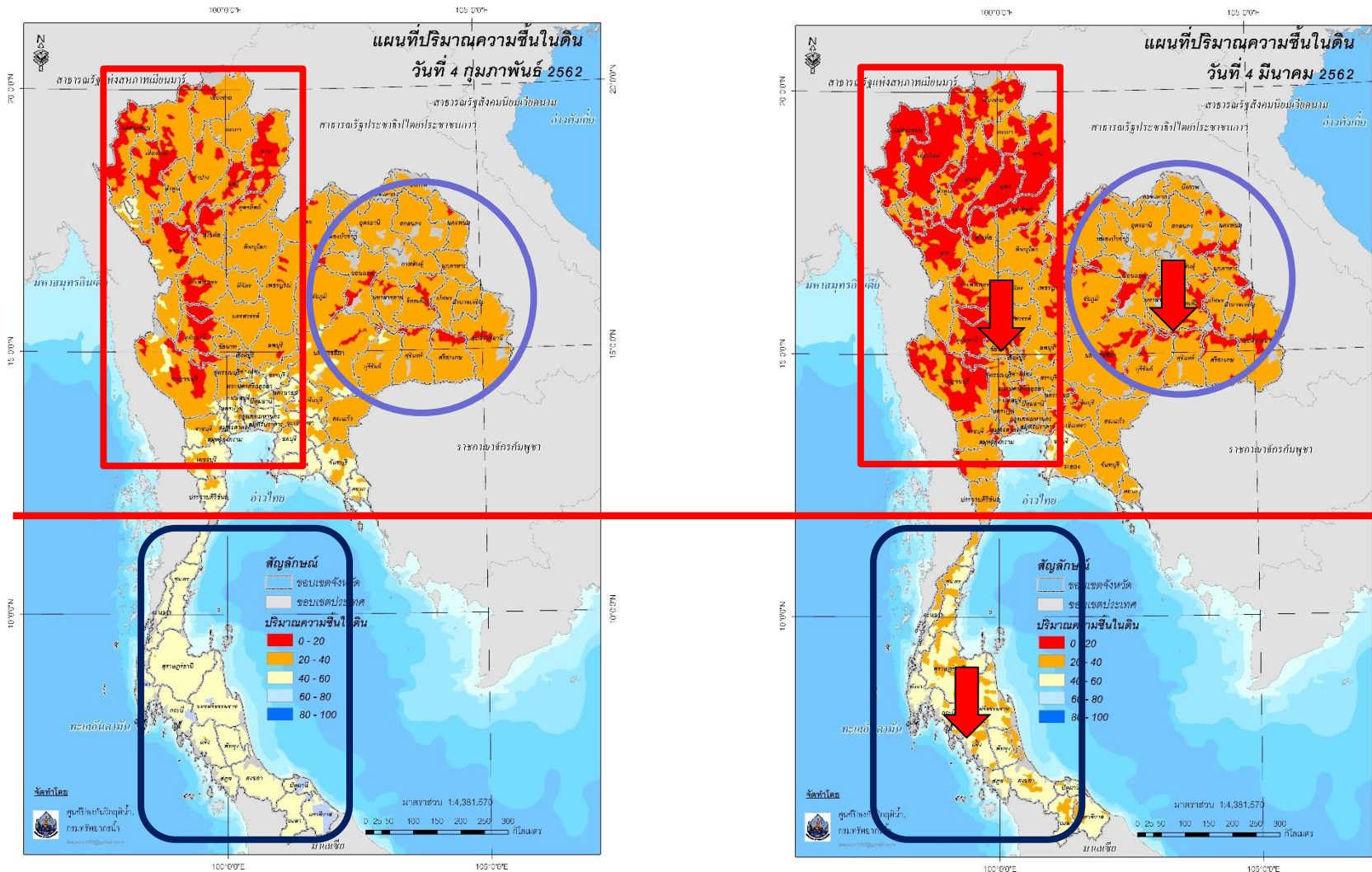


สทก.	จังหวัด	
1	แม่ฮ่องสอน เชียงใหม่ ลำพูน ลำปาง ตาก กำแพงเพชร	6 จังหวัด
2	ชัยนาท นครสวรรค์ ปทุมธานี พระนครศรีอยุธยา เพชรบูรณ์ ลพบุรี สระบุรี สิงห์บุรี อ่างทอง อุทัยธานี	10 จังหวัด
3	เลย หนองบัวลำภู อุดรธานี	3 จังหวัด
4	กาฬสินธุ์ ขอนแก่น ชัยภูมิ มหาสารคาม ร้อยเอ็ด	5 จังหวัด
5	นครราชสีมา บุรีรัมย์ ศรีสะเกษ สุรินทร์	4 จังหวัด
6	ฉะเชิงเทรา นครนายก ปราจีนบุรี สระแก้ว	4 จังหวัด
7	กาญจนบุรี ราชบุรี สุพรรณบุรี	3 จังหวัด
9	น่าน พิจิตร พิษณุโลก แพร่ สุโขทัย อุตรดิตถ์	6 จังหวัด
11	มุกดาหาร ยโสธร อำนาจเจริญ อุบลราชธานี	4 จังหวัด

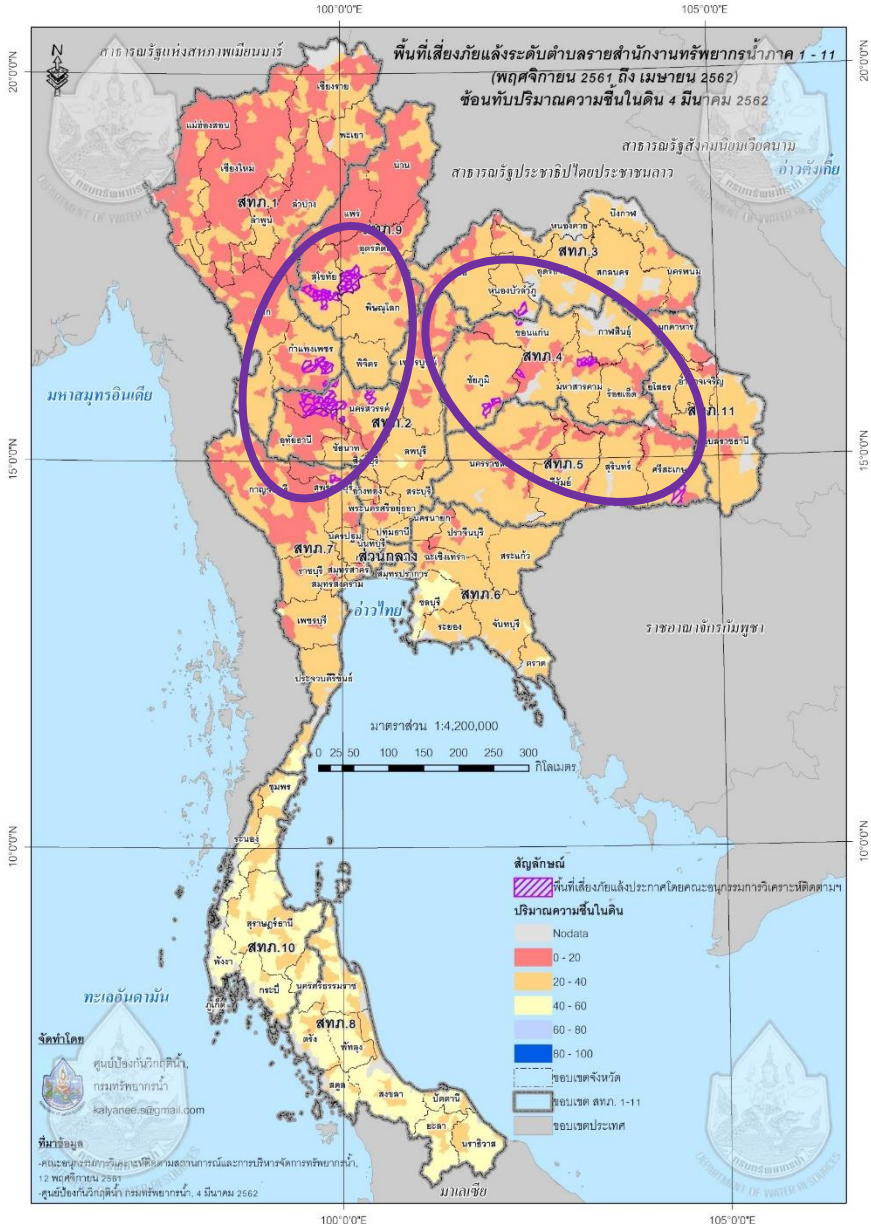
(1) สถานการณ์น้ำ: (ค่าความชื้นในดิน)

Average Soil Moisture Content (4 ก.พ. 62)

Average Soil Moisture Content (4 มี.ค. 62)



(1) สถานการณ์น้ำ: (พื้นที่เสี่ยงต่อภาวะน้ำแล้ง)

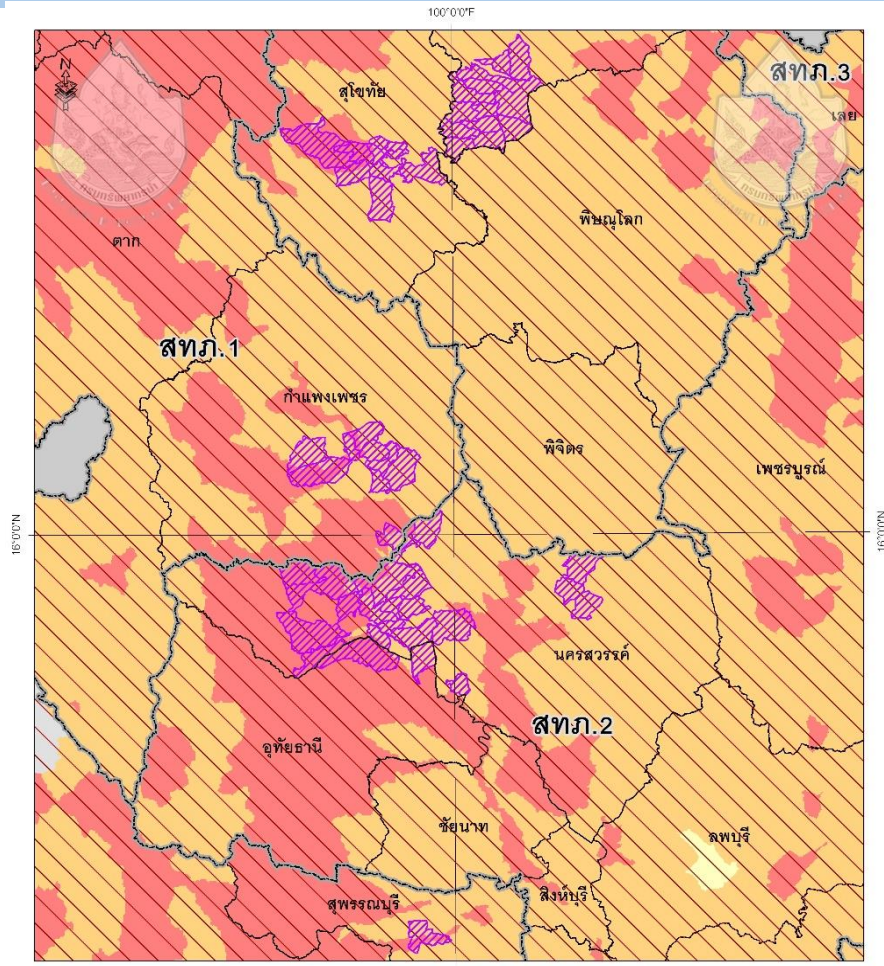


จังหวัดที่ควรเฝ้าระวังเนื่องจากเป็นพื้นที่เสี่ยงภัยแล้ง และมีปริมาณความชื้นในดินน้อย

- สุโขทัย
- กำแพงเพชร
- นครสวรรค์
- อุทัยธานี
- สุพรรณบุรี
- มหาสารคาม
- ขอนแก่น
- ชัยภูมิ
- ศรีสะเกษ
- หนองบัวลำภู
- อุดรดิตถ์



(1) สถานการณ์น้ำ: พื้นที่เสี่ยงต่อภาวะน้ำแล้ง (ต่อ)



พื้นที่เสี่ยงภัยแล้งระดับตำบลรายสัปดาห์พยากรณ์ภาค 1 - 11 (พฤศจิกายน 2561 ถึง เมษายน 2562)
ซ้อนทับจังหวัดที่มีโอกาสเกิดอากาศร้อนจัดซ้อนทับปริมาณความชื้นในดิน 4 มีนาคม 2562

สัญลักษณ์

ปริมาณความชื้นในดิน

- Nodata
- 0 - 20
- 20 - 40
- 40 - 60
- 60 - 80
- 80 - 100

พื้นที่เสี่ยงภัยแล้งระดับตำบลรายสัปดาห์พยากรณ์ภาค 1 - 11 (พฤศจิกายน 2561 ถึง เมษายน 2562)

- พื้นที่เสี่ยงภัยแล้งระดับตำบลรายสัปดาห์พยากรณ์ภาค 1 - 11
- พื้นที่เสี่ยงภัยแล้งระดับตำบลรายสัปดาห์พยากรณ์ภาค 1 - 11
- พื้นที่เสี่ยงภัยแล้งระดับตำบลรายสัปดาห์พยากรณ์ภาค 1 - 11

จัดทำโดย ศูนย์ป้องกันวิกฤติน้ำ, กรมทรัพยากรน้ำ, kalyanee.s@gmail.com

ที่มาข้อมูล

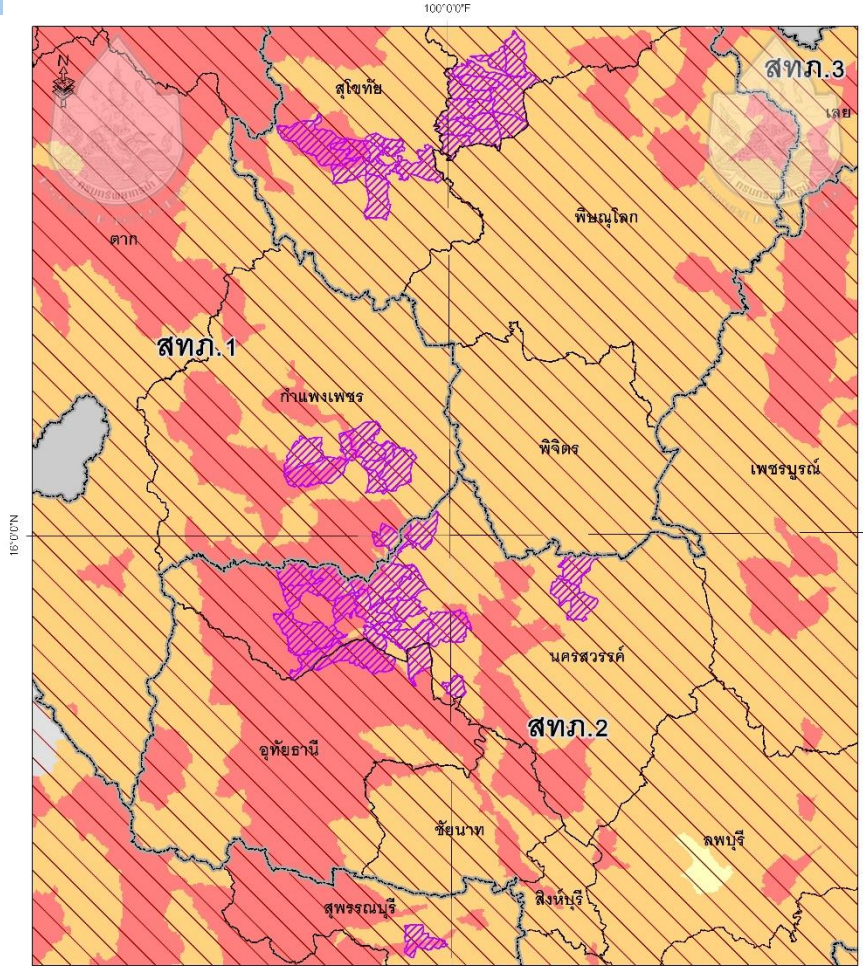
- คณะกรรมการวิเคราะห์และติดตามสถานการณ์และ
- การบริหารจัดการทรัพยากรน้ำ, 12 พฤศจิกายน 2561
- กรมอุตุนิยมวิทยา
- ศูนย์ป้องกันวิกฤติน้ำ กรมทรัพยากรน้ำ, 4 มีนาคม 2562

มาตราส่วน 1:1,000,000

0 5 10 20 30 40 50 60 กิโลเมตร

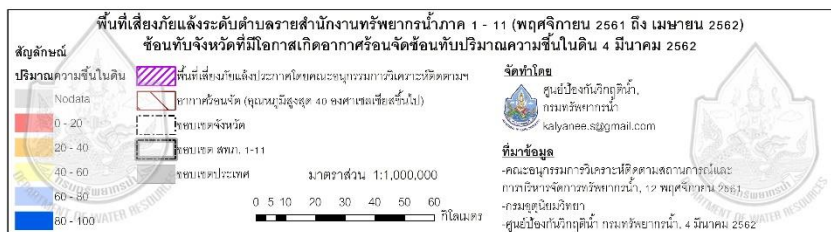
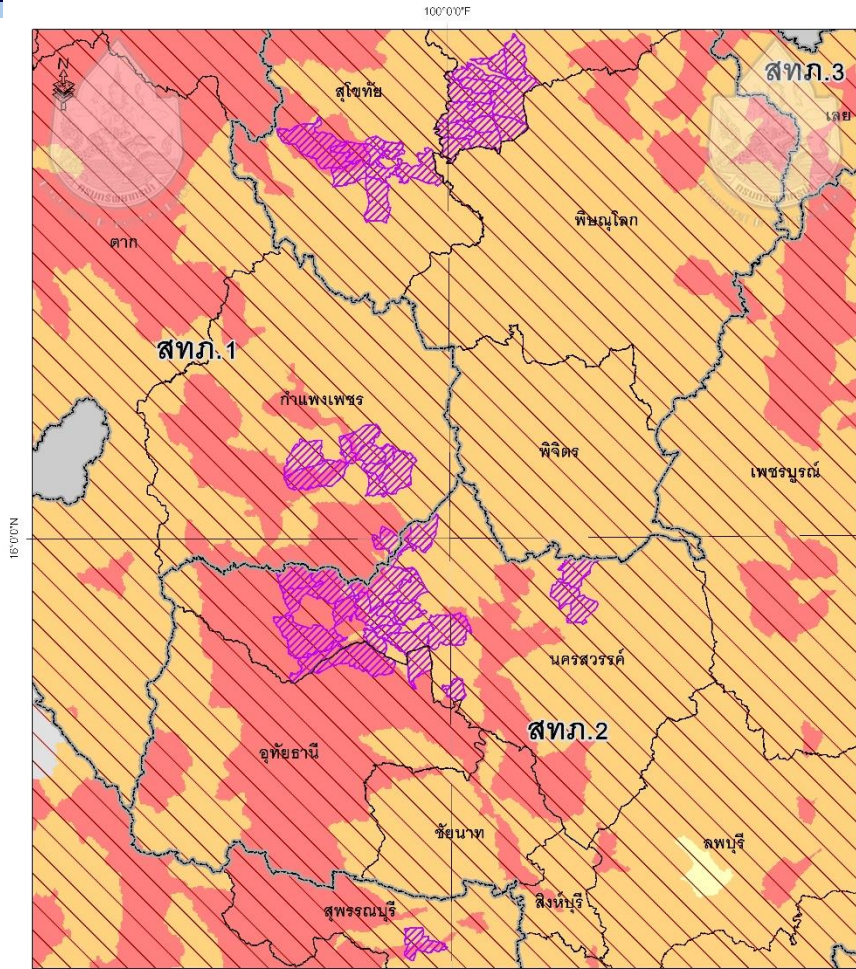
พื้นที่เสี่ยงภัยแล้ง/จังหวัดอากาศร้อนจัด/ปริมาณความชื้นในดิน 0 - 20			
สทภ.	จังหวัด	อำเภอ	ตำบล
1	กำแพงเพชร	ขาณุวรลักษบุรี	สลกบาตร
			คลองขลุง
			ท่าพุทรา
			ท่ามะเขือ
			วังไทร
2	นครสวรรค์	โกรกพระ	เนินกว่าว
			ชุมตาบง
			ปางสวรรค์
			บรรพตพิสัย
			ตาชืด
			บางแก้ว
			เมืองนครสวรรค์
			แม่วงก์
			วังชาน
			ลาดยาว
			บ้านไร่
			มาบแก
			ลาดยาว
			ศาลเจ้าไภ่ต๋อ

(1) สถานการณ์น้ำ: พื้นที่เสี่ยงต่อภาวะน้ำแล้ง (ต่อ)



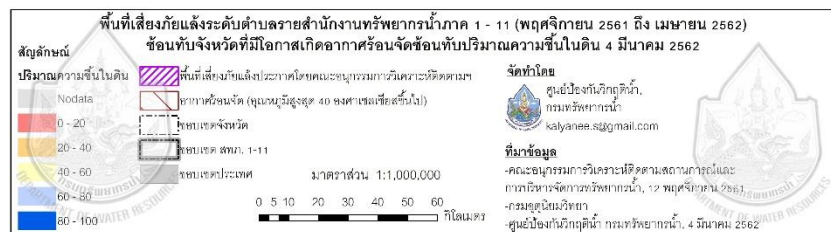
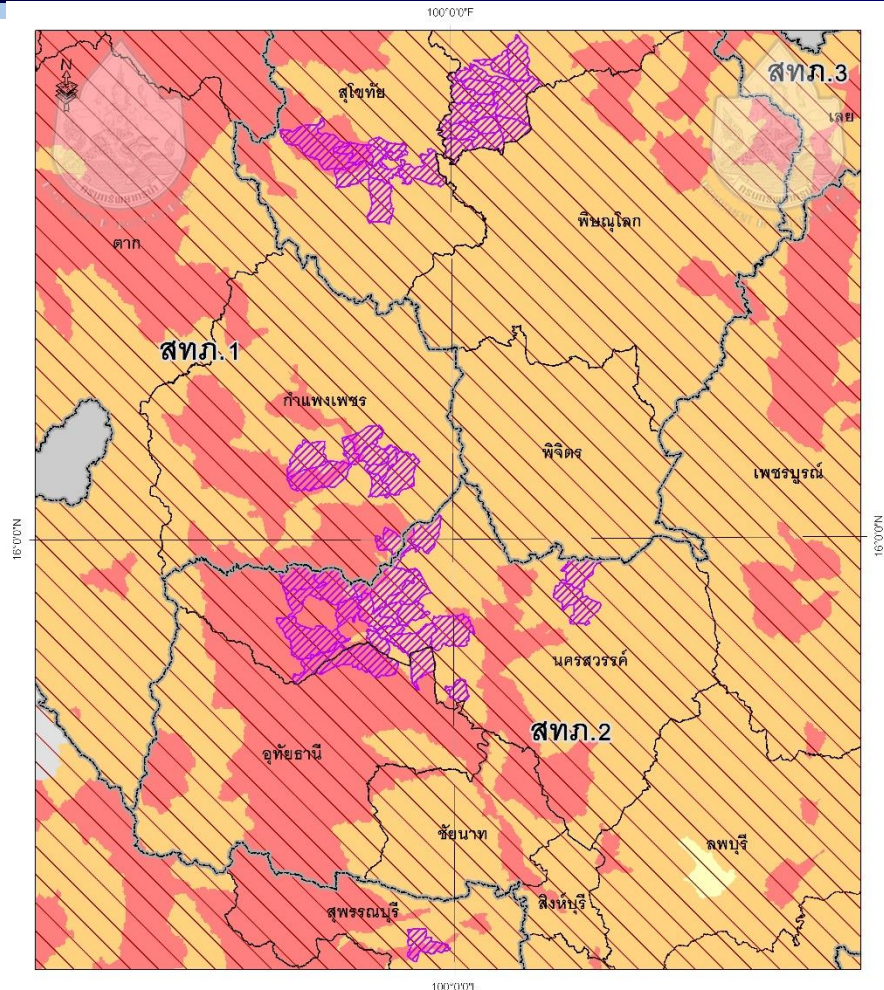
พื้นที่เสี่ยงภัยแล้ง/จังหวัดอากาศร้อนจัด/ปริมาณความชื้นในดิน 0 - 20			
สทภ.	จังหวัด	อำเภอ	ตำบล
2	อุทัยธานี	สว่างอารมณ์	ไม้เขี้ยว
			หนองหลวง
7	สุพรรณบุรี	หนองหญ้าไซ	หนองหญ้าไซ
9	สุโขทัย	เมืองสุโขทัย	วังทองแดง
			ศรีสำโรง
			นาขุนไกร
			บ้านชาน
			บ้านไร่
			ราวต้นจันทน์
พื้นที่เสี่ยงภัยแล้ง/จังหวัดอากาศร้อนจัด/ปริมาณความชื้นในดิน 20 - 40			
1	กำแพงเพชร	ชาณุวรลักษบุรี	สลกบาตร
			คลองขลุง
			ท่าพุทรา
			ท่ามะเขือ
			แม่ลาด
			วังแฉม
			วังไทร
			วังบัว
			วังยาง

(1) สถานการณ์น้ำ: พื้นที่เสี่ยงต่อภาวะน้ำแล้ง (ต่อ)



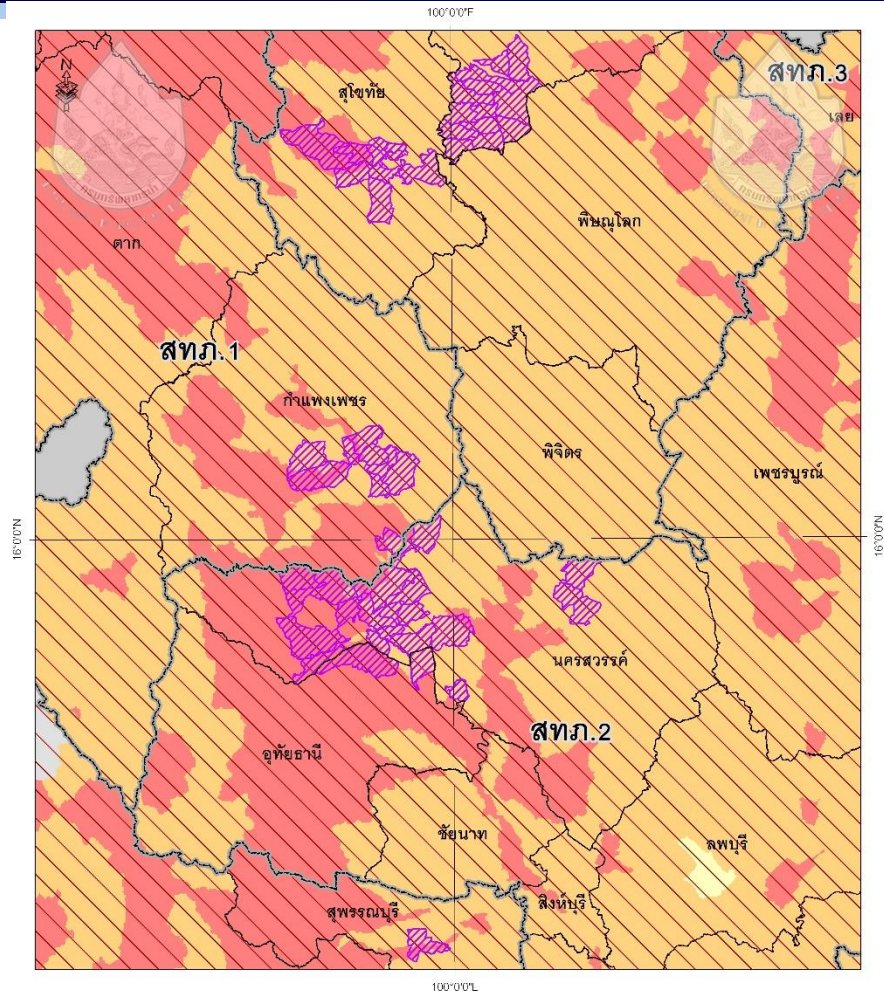
พื้นที่เสี่ยงภัยแล้ง/จังหวัดอากาศร้อนจัด/ปริมาณความชื้นในดิน 20 - 40			
2	นครสวรรค์	โกรกพระ	เนินกว่าว
		ชุมแสง	ไผ่สิงห์
			หนองกระเจา
		ท่าตะโก	วังใหญ่
		บรรพตพิสัย	ตาขีด
			บางแก้ว
		เมืองนครสวรรค์	หนองกรด
		แม่วงก์	วังซ่าน
		ลาดยาว	เนินขี้เหล็ก
			บ้านไร่
			มาบแก
			ลาดยาว
			วังม้า
			ศาลเจ้าไก่ต่อ
			สร้อยละคร
			สระแก้ว
			หนองนมวัว
	อุทัยธานี	สว่างอารมณ์	ไผ่เขียว
			หนองหลวง

(1) สถานการณ์น้ำ: พื้นที่เสี่ยงต่อภาวะน้ำแล้ง (ต่อ)



พื้นที่เสี่ยงภัยแล้ง/จังหวัดอากาศร้อนจัด/ปริมาณความชื้นในดิน 20 - 40			
7	สุพรรณบุรี	หนองหญ้าไซ	หนองหญ้าไซ
9	สุโขทัย	เมืองสุโขทัย	บ้านกล้วย
			วังทองแดง
		ศรีสำโรง	เกาะตาเลี้ยง
			นาขุนไกร
			บ้านช่าน
			บ้านนา
			บ้านไร่
			ราวต้นจันทร์
			วังใหญ่
			วัดเกาะ
	อุตรดิตถ์	ตรอน	น้ำอ่าง
			บ้านแก่ง
		พิชัย	คอรุม
			ท่ามะเฟือง
			ท่าสัก
			นายาง
			นาอิน
			ในเมือง

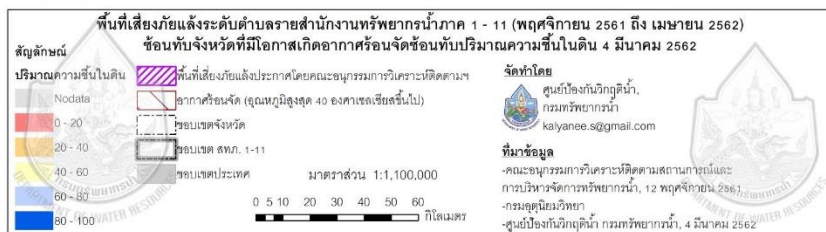
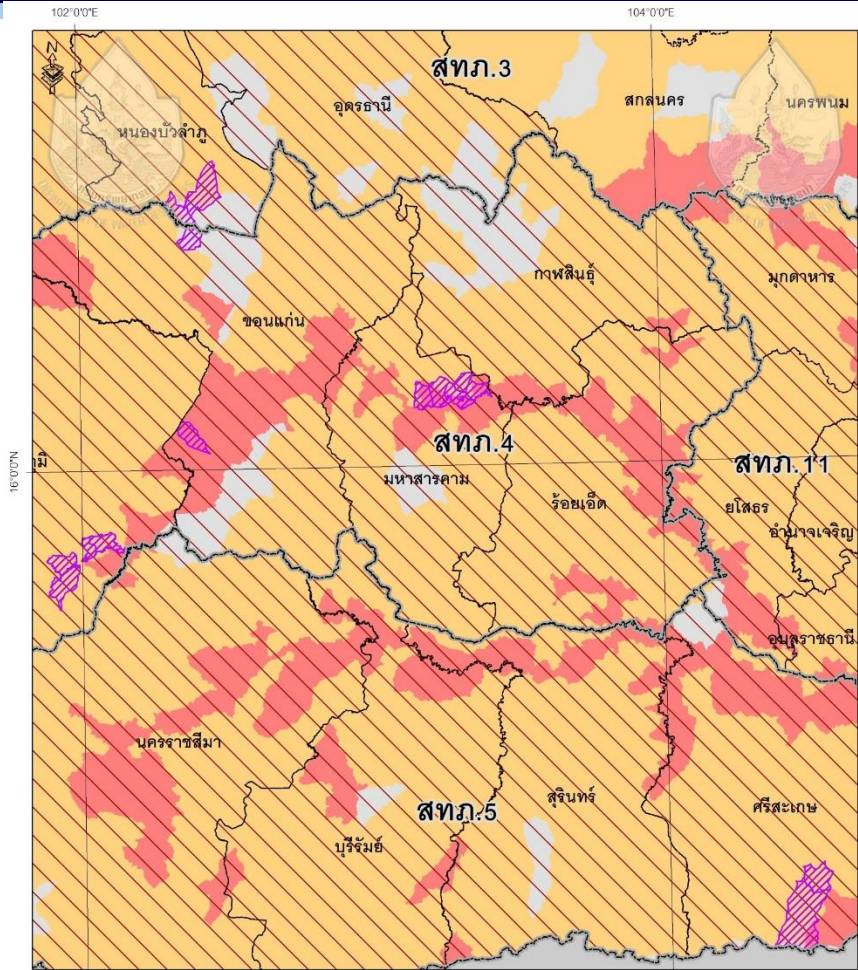
(1) สถานการณ์น้ำ: พื้นที่เสี่ยงต่อภาวะน้ำแล้ง (ต่อ)



พื้นที่เสี่ยงภัยแล้ง/จังหวัดอากาศร้อนจัด/ปริมาณความชื้นในดิน 20 - 40			
9	อุตรดิตถ์	พิจัย	บ้านโคน
			บ้านดารา
			บ้านหม้อ
			พญาแมน
			ไร่อ้อย

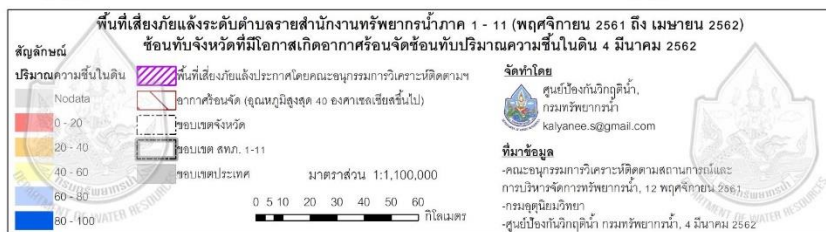
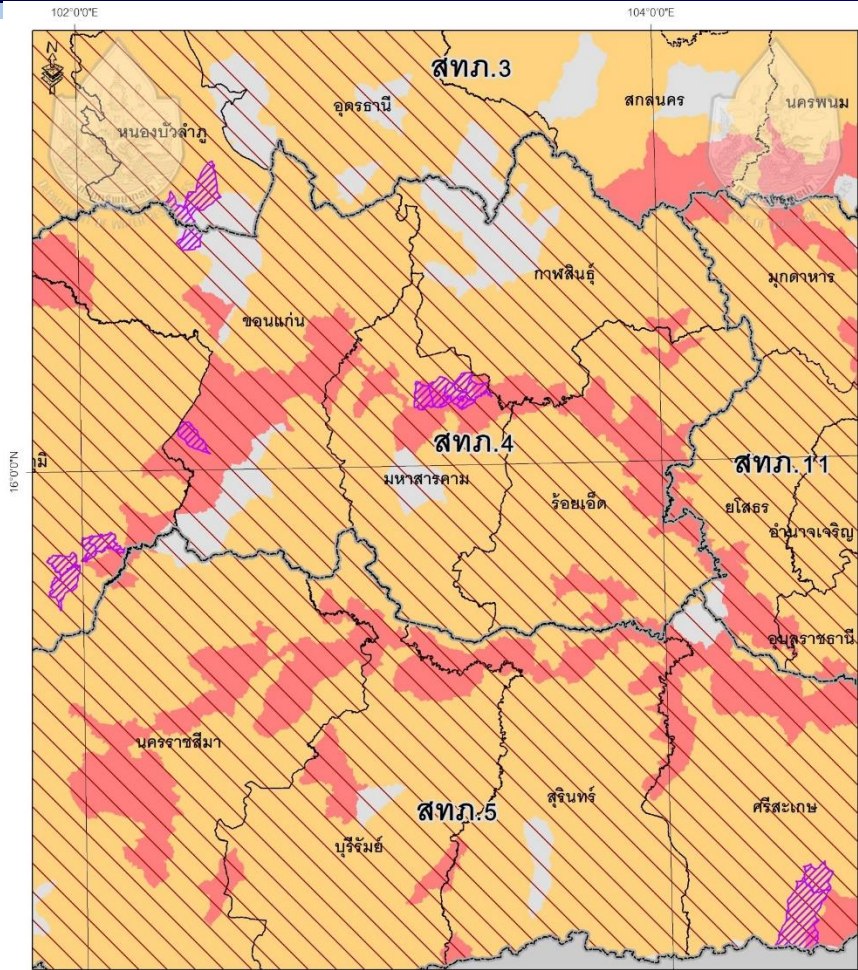


(1) สถานการณ์น้ำ: พื้นที่เสี่ยงต่อภาวะน้ำแล้ง (ต่อ)



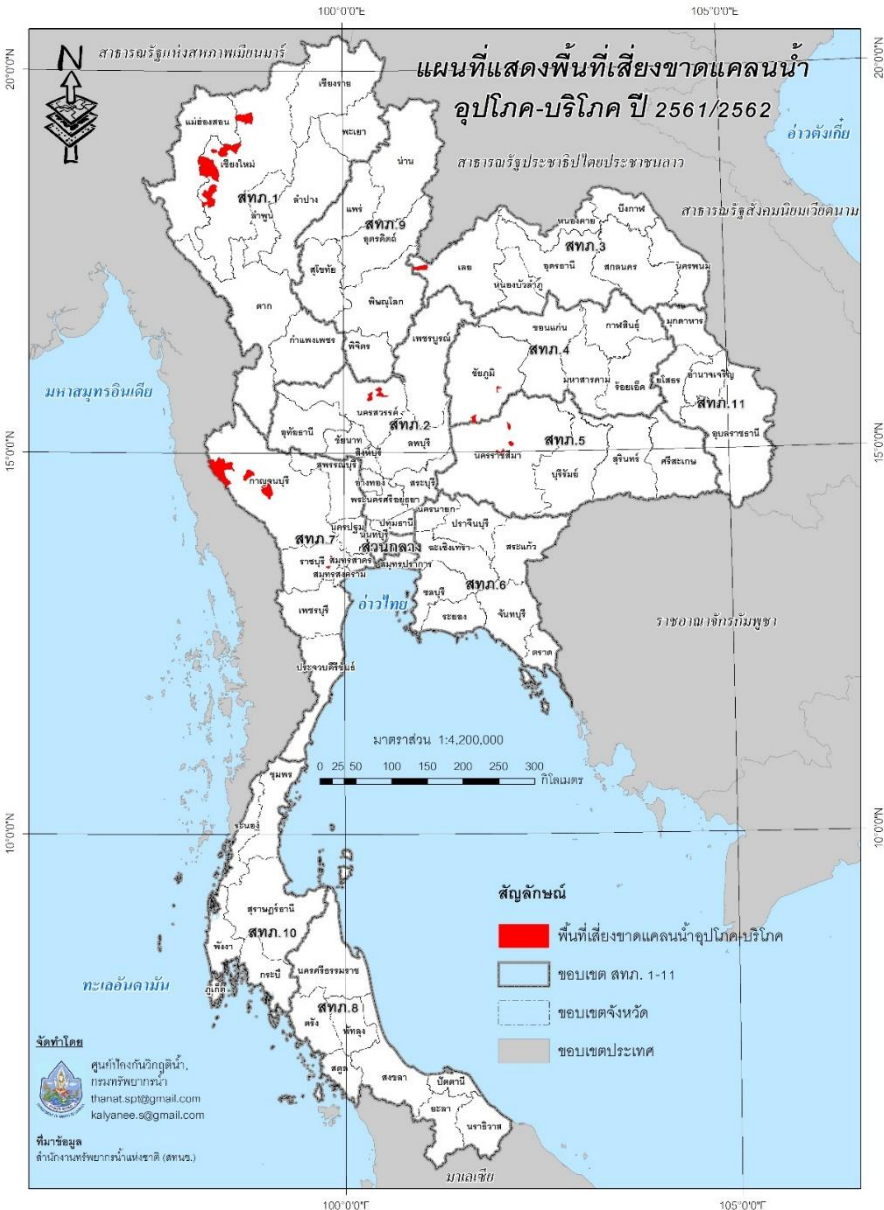
พื้นที่เสี่ยงภัยแล้ง/จังหวัดอากาศร้อนจัด/ปริมาณความชื้นในดิน 0 - 20			
สทภ.	จังหวัด	อำเภอ	ตำบล
4	ขอนแก่น	โคกโพธิ์ไชย	บ้านโคก
			บึงคล้า
	ชัยภูมิ	เมืองชัยภูมิ	หนองนาแซง
			ขามเฒ่าพัฒนา
			ขามเรียง
มหาสารคาม	กันทรวิชัย	เขวาใหญ่	
		ท่าขอนยาง	
		มะค่า	
		เมืองมหาสารคาม	
		แก้ง	
5	ศรีสะเกษ	ขุนหาญ	บักดอง
			พราน
พื้นที่เสี่ยงภัยแล้ง/จังหวัดอากาศร้อนจัด/ปริมาณความชื้นในดิน 20 - 40			
3	หนองบัวลำภู	โนนสัง	โคกม่วง
			ทรายทอง
4	ขอนแก่น	โคกโพธิ์ไชย	บ้านโคก
			ชนวน
ชัยภูมิ	ชัยภูมิ	จัตุรัส	ละหาน
			บ้านเขว้า
			ลุ่มลำชี

(1) สถานการณ์น้ำ: พื้นที่เสี่ยงต่อภาวะน้ำแล้ง (ต่อ)



พื้นที่เสี่ยงภัยแล้ง/จังหวัดอากาศร้อนจัด/ปริมาณความชื้นในดิน 20 - 40				
สทภ.	จังหวัด	อำเภอ	ตำบล	
4	ชัยภูมิ	เมืองชัยภูมิ	บึงคล้า	
			หนองนาแซง	
			มหาสารคาม	กันทรวิชัย
			ขามเฒ่าพัฒนา	
			ขามเรียง	
			เขวาใหญ่	
			ท่าขอนยาง	
			มะค่า	
			เมืองมหาสารคาม	แก้ง
			ศรีสะเกษ	ขุนหาญ
5			บักดอง	
			พราน	
พื้นที่เสี่ยงภัยแล้ง/อากาศร้อนจัด				
3	หนองบัวลำภู	โนนสัง	โคกม่วง	
			ศรีบุญเรือง	ทรายทอง
4	ขอนแก่น	หนองนาคำ	ขนวน	
5	ศรีสะเกษ	ขุนหาญ	บักดอง	

(1) สถานการณ์น้ำ:พื้นที่เสี่ยงขาดแคลนน้ำอุปโภค-บริโภค

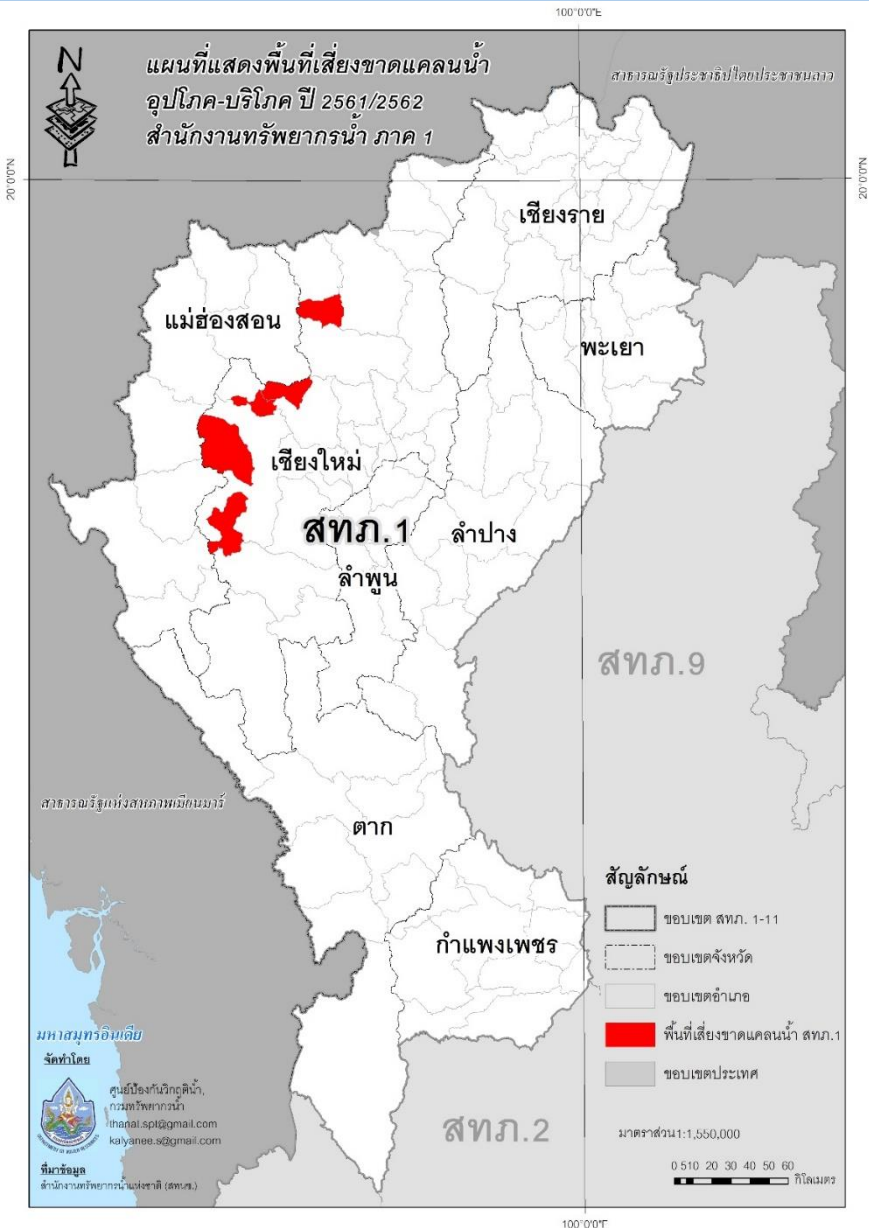


พื้นที่เสี่ยงขาดแคลนน้ำ
อุปโภค-บริโภค ปี61/62
7 จังหวัด 15 อำเภอ 21ตำบล

- 1.เชียงใหม่
- 2.นครศรีธรรมราช
- 3.กาญจนบุรี
- 4.ราชบุรี
- 5.เลย
- 6.ชัยภูมิ
- 7.นครราชสีมา



(1) สถานการณ์น้ำ: พื้นที่เสี่ยงขาดแคลนน้ำอุปโภค-บริโภค (ต่อ)



พื้นที่เสี่ยงขาดแคลนน้ำ อุปโภค-บริโภค ปี 61/62 (สทภ.1)

ตำบล	อำเภอ	จังหวัด
เมืองคอง	เชียงดาว	เชียงใหม่
ยั้งเมิน	สะเมิง	เชียงใหม่
แม่แดด	กัลยาณิวัฒนา	เชียงใหม่
แม่ตีก	แม่แจ่ม	เชียงใหม่
บ้านทับ	แม่แจ่ม	เชียงใหม่

(1) สถานการณ์น้ำ: พื้นที่เสี่ยงขาดแคลนน้ำอุปโภค-บริโภค (ต่อ)



พื้นที่เสี่ยงขาดแคลนน้ำ อุปโภค-บริโภค ปี61/62 (สทภ.2)

ตำบล	อำเภอ	จังหวัด
ห้วยถั่วใต้	หนองบัว	นครสวรรค์
สายลำโพง	ท่าตะโก	นครสวรรค์
พนมเศษ	ท่าตะโก	นครสวรรค์

(1) สถานการณ์น้ำ: พื้นที่เสี่ยงขาดแคลนน้ำอุปโภค-บริโภค (ต่อ)

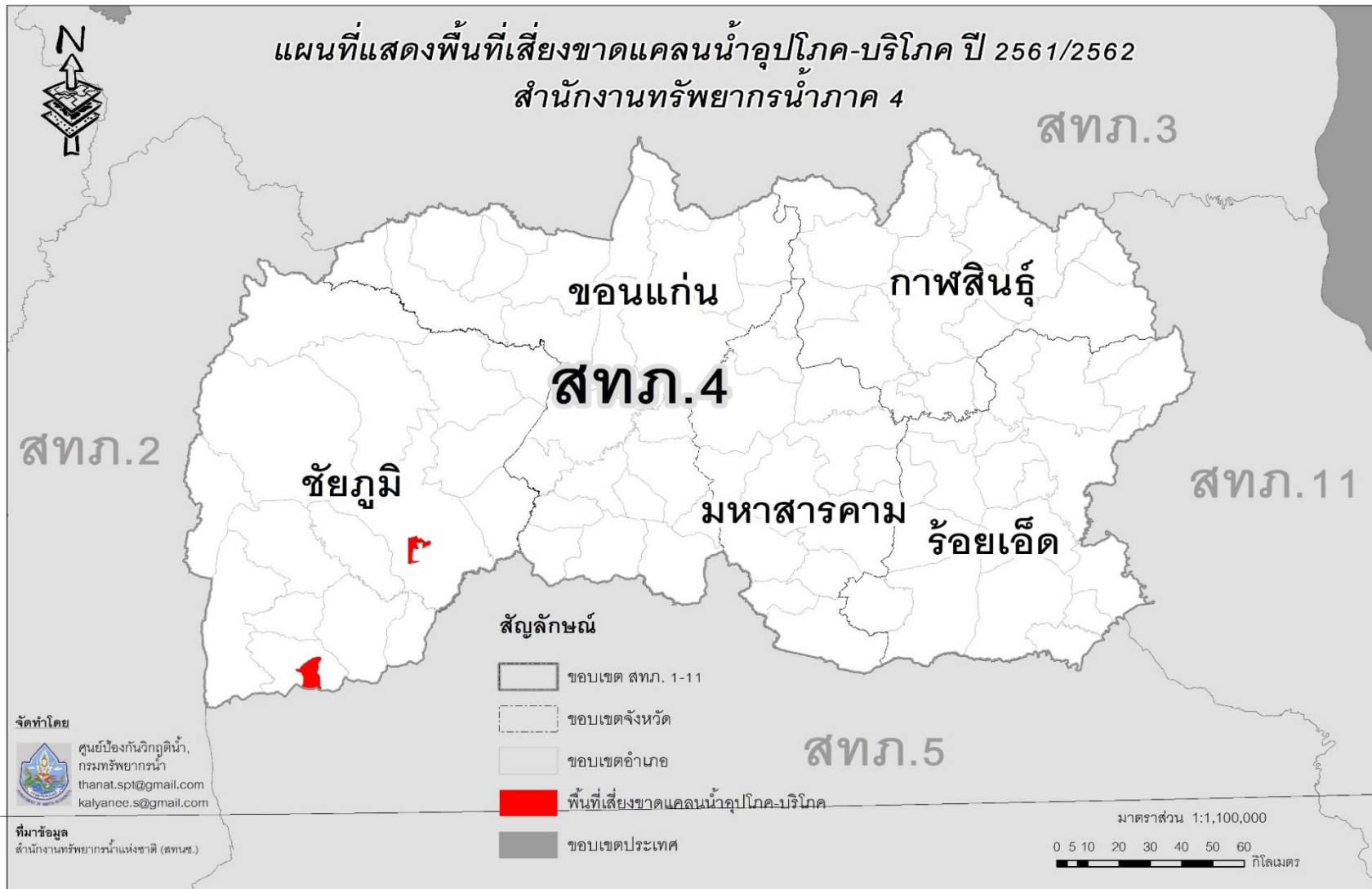


พื้นที่เสี่ยงขาดแคลนน้ำ
อุปโภค-บริโภค ปี61/62

สทภ.3

ตำบล	อำเภอ	จังหวัด
นาพึ่ง	นาแห้ว	เลย

(1) สถานการณ์น้ำ: พื้นที่เสี่ยงขาดแคลนน้ำอุปโภค-บริโภค (ต่อ)



พื้นที่เสี่ยงขาดแคลนน้ำ
อุปโภค-บริโภค ปี 61/62

สทภ.4

ตำบล	อำเภอ	จังหวัด
รอบเมือง	เมืองชัยภูมิ	ชัยภูมิ
บ้านเพชร	บำเหน็จณรงค์	ชัยภูมิ

(1) สถานการณ์น้ำ: พื้นที่เสี่ยงขาดแคลนน้ำอุปโภค-บริโภค (ต่อ)

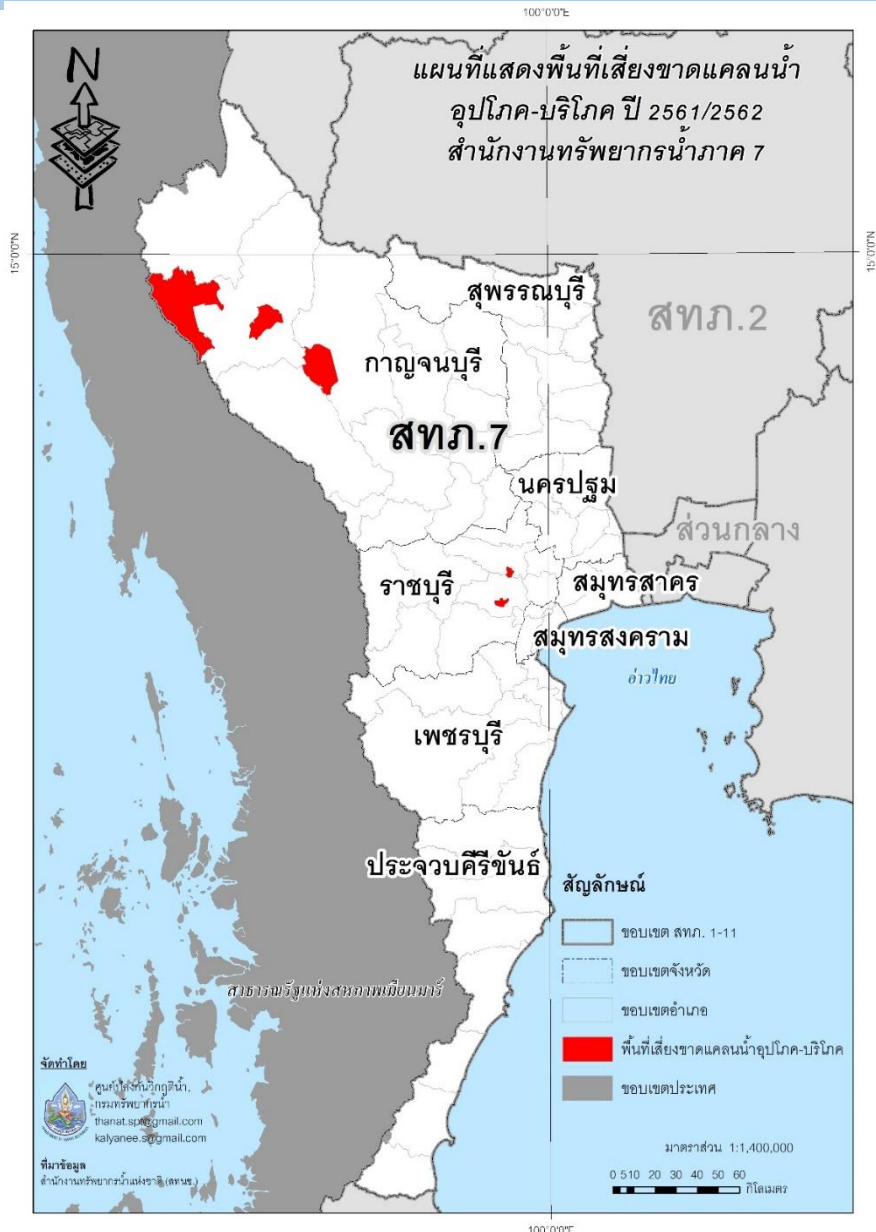


พื้นที่เสี่ยงขาดแคลนน้ำ อุปโภค-บริโภค ปี61/62

สทภ.5

ตำบล	อำเภอ	จังหวัด
พะงาด	ขามสะแกแสง	นครราชสีมา
หนองไข่น้ำ	เมืองนครราชสีมา	นครราชสีมา
หนองกระทุ่ม	เมืองนครราชสีมา	นครราชสีมา
สีมูม	เมืองนครราชสีมา	นครราชสีมา
ปรุใหญ่	เมืองนครราชสีมา	นครราชสีมา

(1) สถานการณ์น้ำ: พื้นที่เสี่ยงขาดแคลนน้ำอุปโภค-บริโภค (ต่อ)



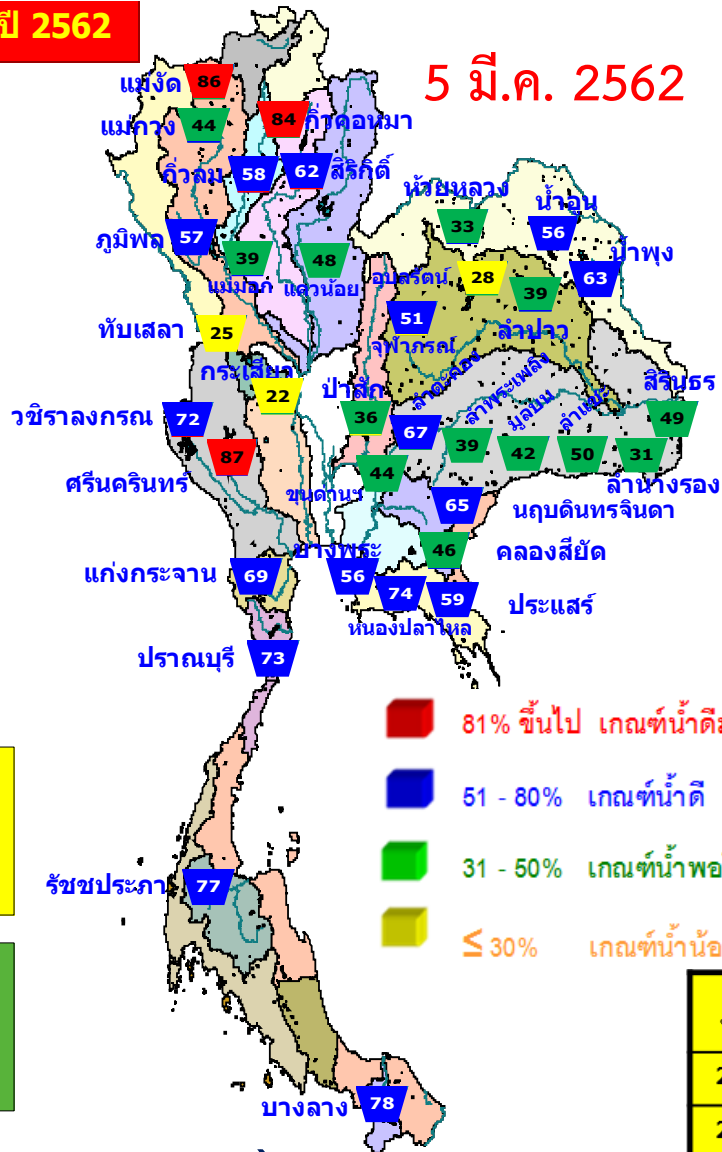
พื้นที่เสี่ยงขาดแคลนน้ำ อุปโภค-บริโภค ปี61/62 (สทภ.7)

ตำบล	อำเภอ	จังหวัด
ปิล็อก	ทองผาภูมิ	กาญจนบุรี
สหกรณ์นิคม	ทองผาภูมิ	กาญจนบุรี
แม่กระบุง	ศรีสวัสดิ์	กาญจนบุรี
เจ็ดเสมียน	โพธาราม	ราชบุรี
ดอนตะโก	เมืองราชบุรี	ราชบุรี

(1) สถานการณ์น้ำ: (ปริมาณน้ำในแหล่งน้ำขนาดใหญ่)

ปี 2562

5 มี.ค. 2562



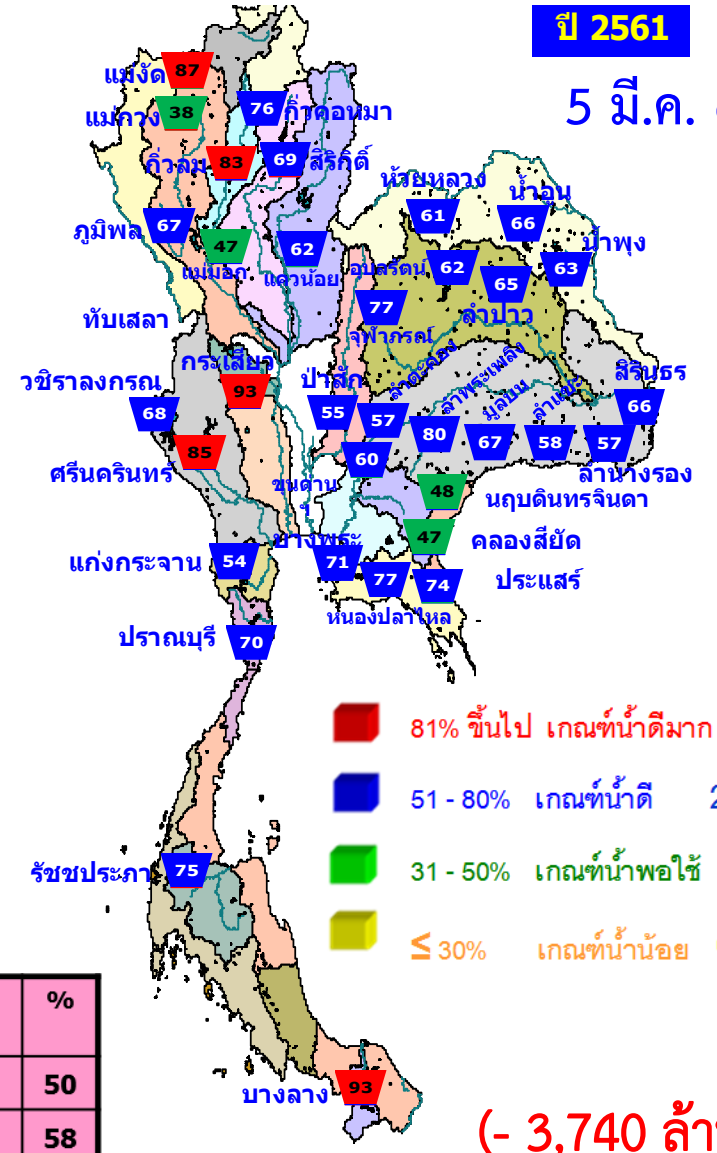
ต่ำกว่า 30 %
รวม 3 แห่ง

ตั้งแต่ 30-60 %
รวม 13 แห่ง

- 81% ขึ้นไป เกณฑ์น้ำดีมาก 3 แห่ง
- 51 - 80% เกณฑ์น้ำดี 16 แห่ง
- 31 - 50% เกณฑ์น้ำพอใช้ 13 แห่ง
- ≤ 30% เกณฑ์น้ำน้อย 3 แห่ง

ปี 2561

5 มี.ค. 61



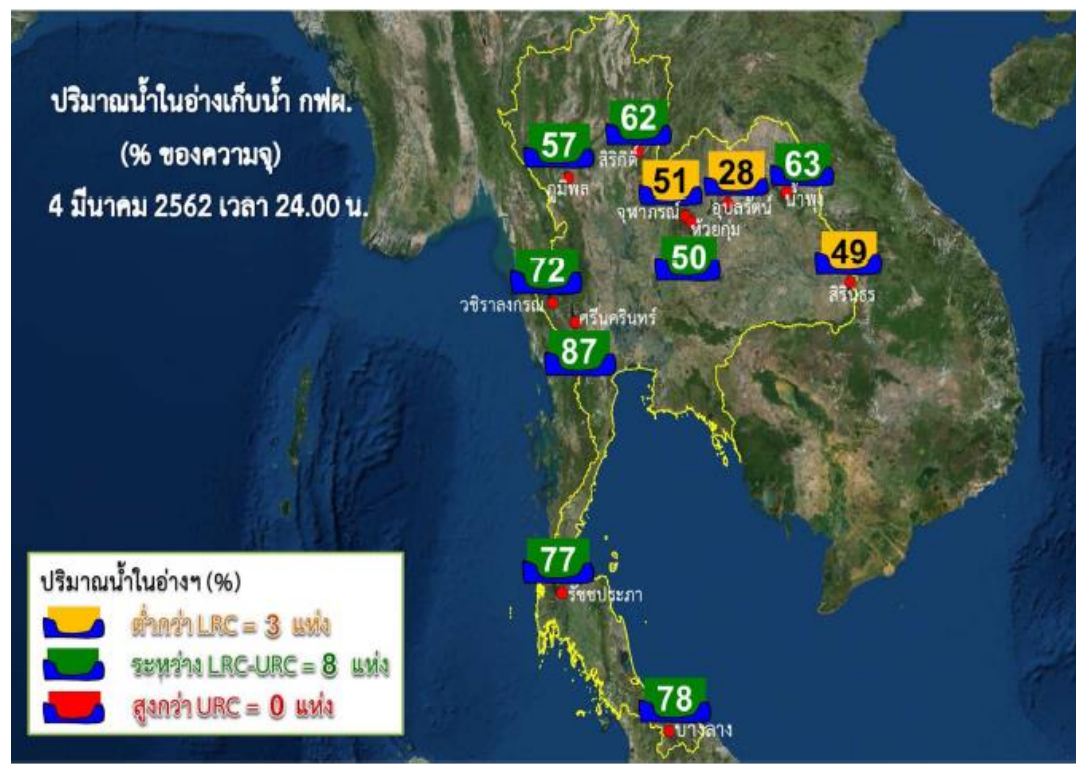
- 81% ขึ้นไป เกณฑ์น้ำดีมาก 5 แห่ง
- 51 - 80% เกณฑ์น้ำดี 26 แห่ง
- 31 - 50% เกณฑ์น้ำพอใช้ 4 แห่ง
- ≤ 30% เกณฑ์น้ำน้อย 0 แห่ง

ปี พ.ศ.	ปริมาณน้ำ (ล้าน ลบ.ม.)	%	น้ำใช้การ (ล้าน ลบ.ม.)	%
2562	47,411	67	23,868	50
2561	51,282	72	27,608	58

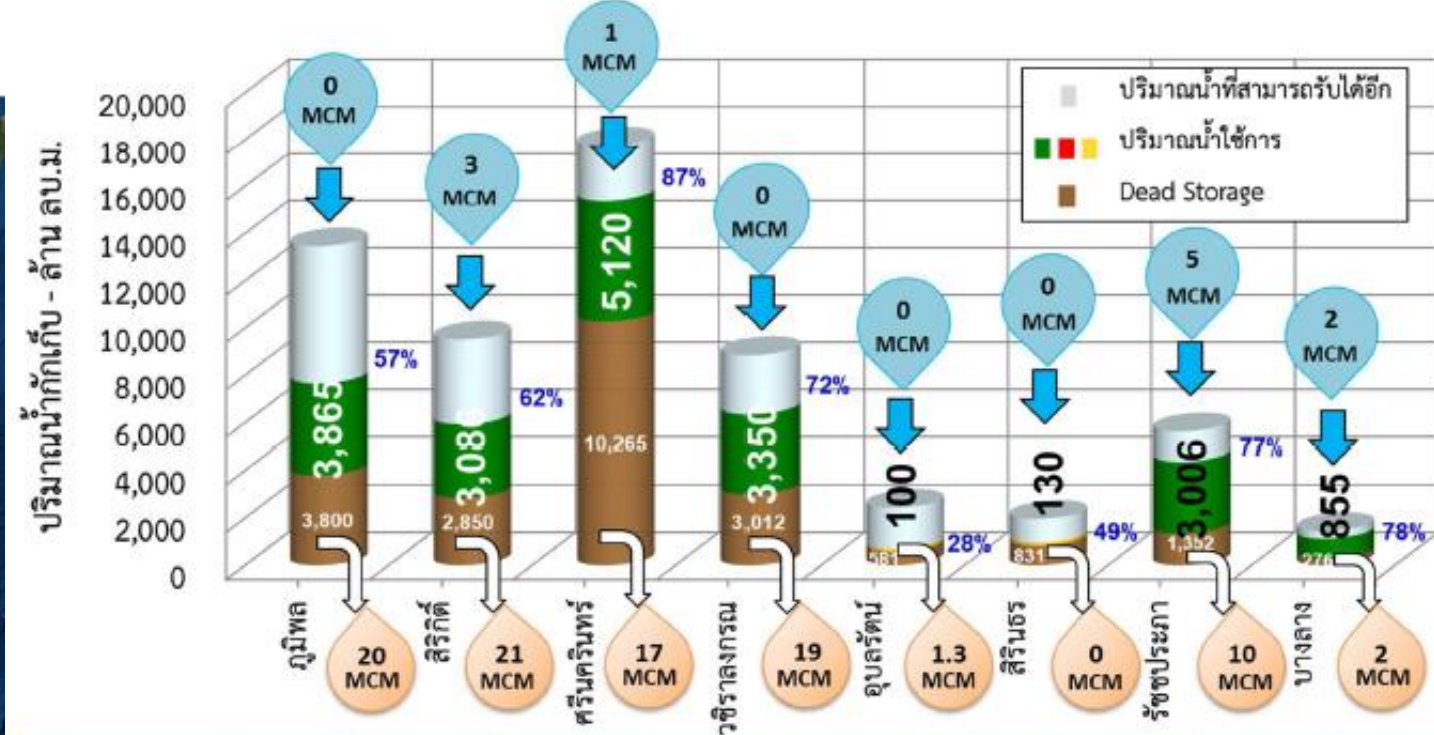
(- 3,740 ล้าน ลบ.ม.)

(23,868 ล้าน ลบ.ม., 50%)

(1) สถานการณ์น้ำ: (ปริมาณน้ำในอ่างเก็บน้ำ กฟผ.)

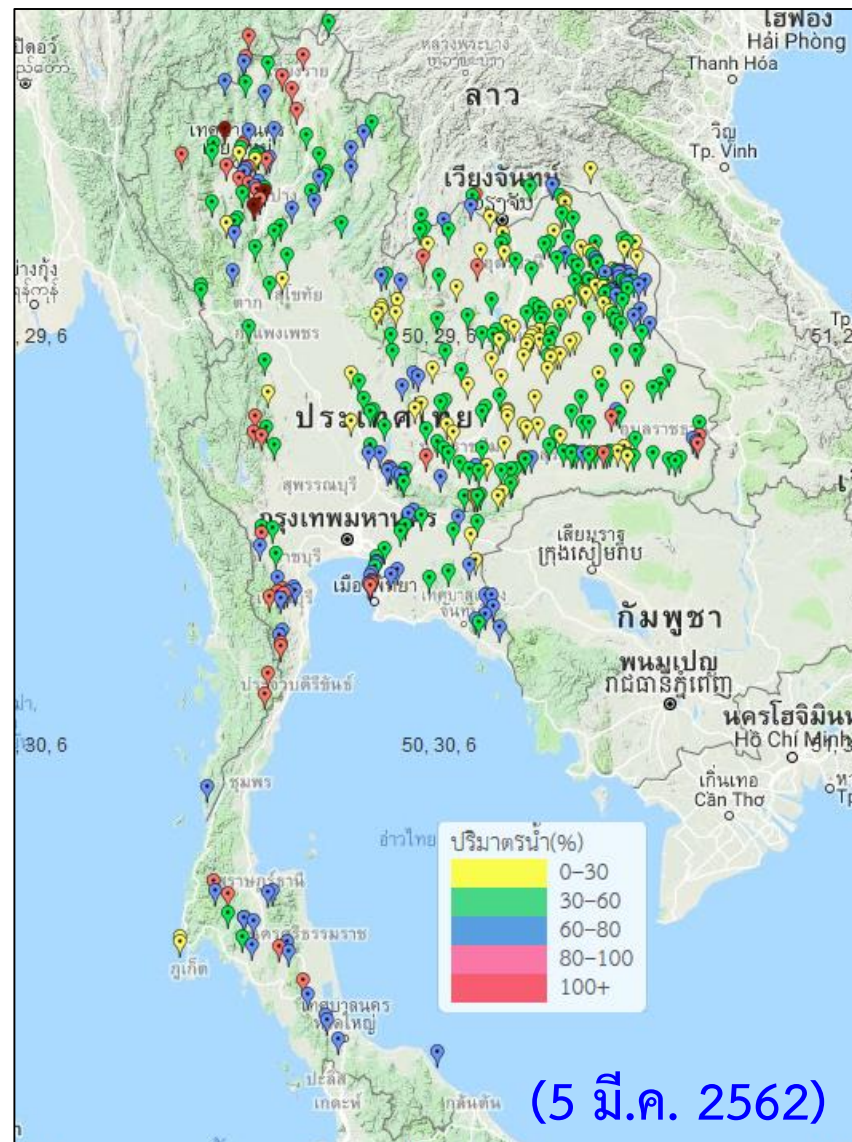


ณ วันที่ 4 มีนาคม 2562 เวลา 24.00 น.



ในรอบสัปดาห์ที่ผ่านมา (26 ก.พ. - 4 มี.ค. 62)	เขื่อน ภูมิพล	เขื่อน สิริกิติ์	เขื่อน ศรีนครินทร์	เขื่อน วชิราลงกรณ์	เขื่อน อุบลรัตน์	เขื่อน สิรินธร	เขื่อน ราชประชานุภาพ	เขื่อน บางหลวง
น้ำไหลเข้าเขื่อน (ล้าน ลบ.ม.)	1	18	31	17	0	0	16	10
น้ำระบาย (ล้าน ลบ.ม.)	136	154	66	66	4	12	47	14
น้ำใช้การได้ (ล้าน ลบ.ม.)	3,865	3,086	5,120	3,350	100	130	3,006	855
รับน้ำได้อีก (ล้าน ลบ.ม.)	5,797	3,574	2,360	2,498	1,750	1,005	1,281	323

(1) สถานการณ์น้ำ: (ปริมาณน้ำในแหล่งน้ำขนาดกลาง)

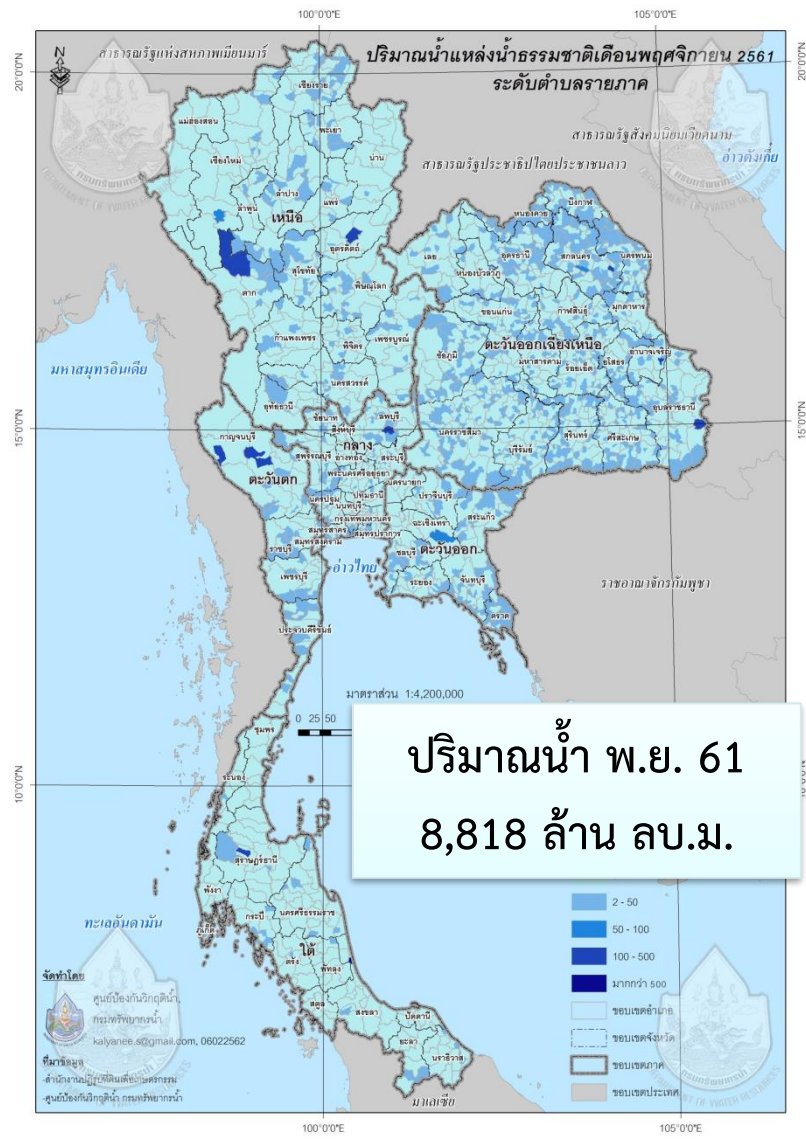
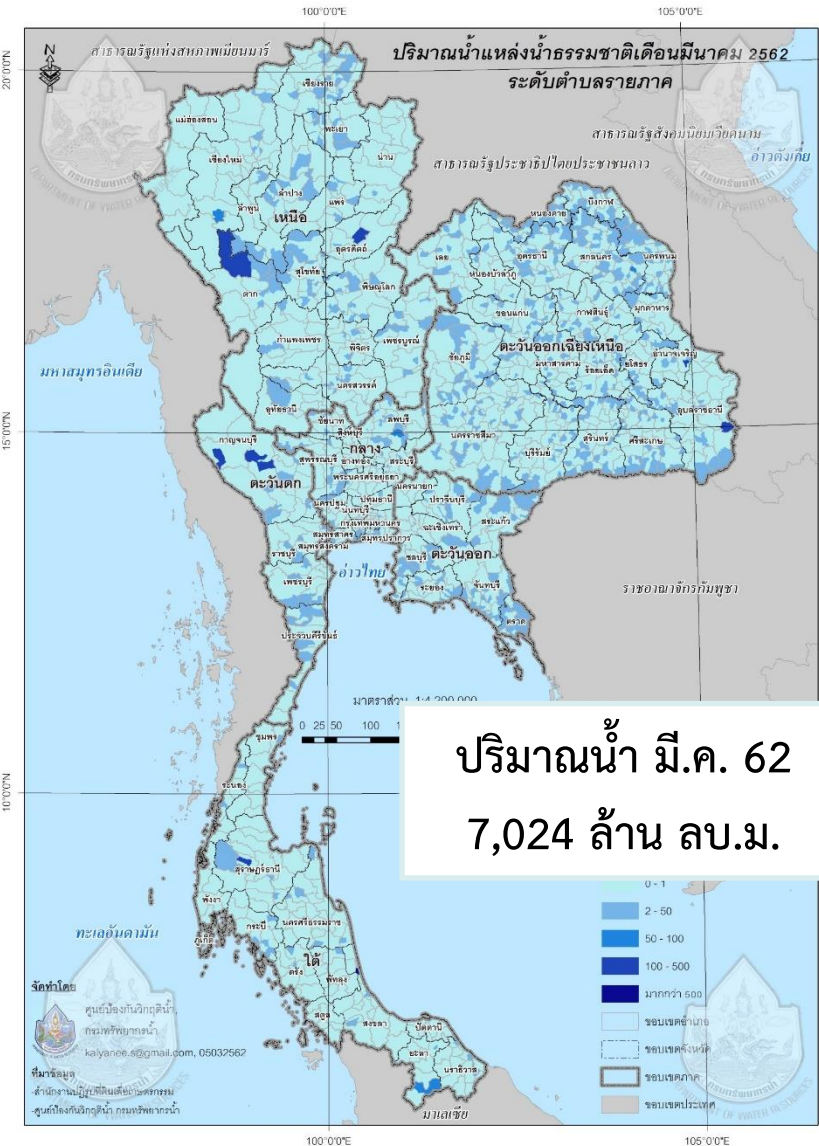


สรุปอ่างขนาดกลางที่มีปริมาตรในช่วง $\leq 30\%$, $>30-60\%$, $>60-100\%$ และ $>100\%$				
ภาค	$\leq 30\%$	$>30 - 60\%$	$>60 - 100\%$	$>100\%$
เหนือ	5	20	30	20
อีสาน	68	79	62	9
กลาง	7	5	9	1
ตะวันตก	0	3	0	4
ตะวันออก	5	5	35	6
ใต้	2	0	25	12
รวม	87	112	161	52
รวมทั้งหมด 412 แห่ง				

(2,721 ล้าน ลบ.ม., 53%)

(- 909 ล้าน ลบ.ม.)

(1) สถานการณ์น้ำ: (ปริมาณน้ำในแหล่งน้ำธรรมชาติ)



ความจรรวมแหล่งน้ำธรรมชาติ
 แหล่งน้ำสาธารณะ 72,989 แห่ง ความจรรวม 11,463 ล้าน ลบ.ม.
 แหล่งน้ำเอกชน 26,688 แห่ง ความจรรวม 1,102 ล้าน ลบ.ม.
 แหล่งน้ำอื่นๆ 2,270 แห่ง ความจรรวม 659 ล้าน ลบ.ม.
ทั้งหมด 101,947 แห่ง
ความจรรวม 13,224 ล้าน ลบ.ม.

ภาค	มี.ค.62 ล้าน ลบ.ม.	พ.ย.62 ล้าน ลบ.ม.	ผลต่าง ล้าน ลบ.ม.
เหนือ	1,033	1,206	-173
อีสาน	2,226	3,680	-1,454
กลาง	781	887	-106
ตะวันออก	644	887	-243
ตะวันตก	754	928	-174
ใต้	1,586	1,230	356
รวม	7,024	8,818	-1,794

(1) สถานการณ์น้ำ: (ปริมาณน้ำในแหล่งน้ำ)

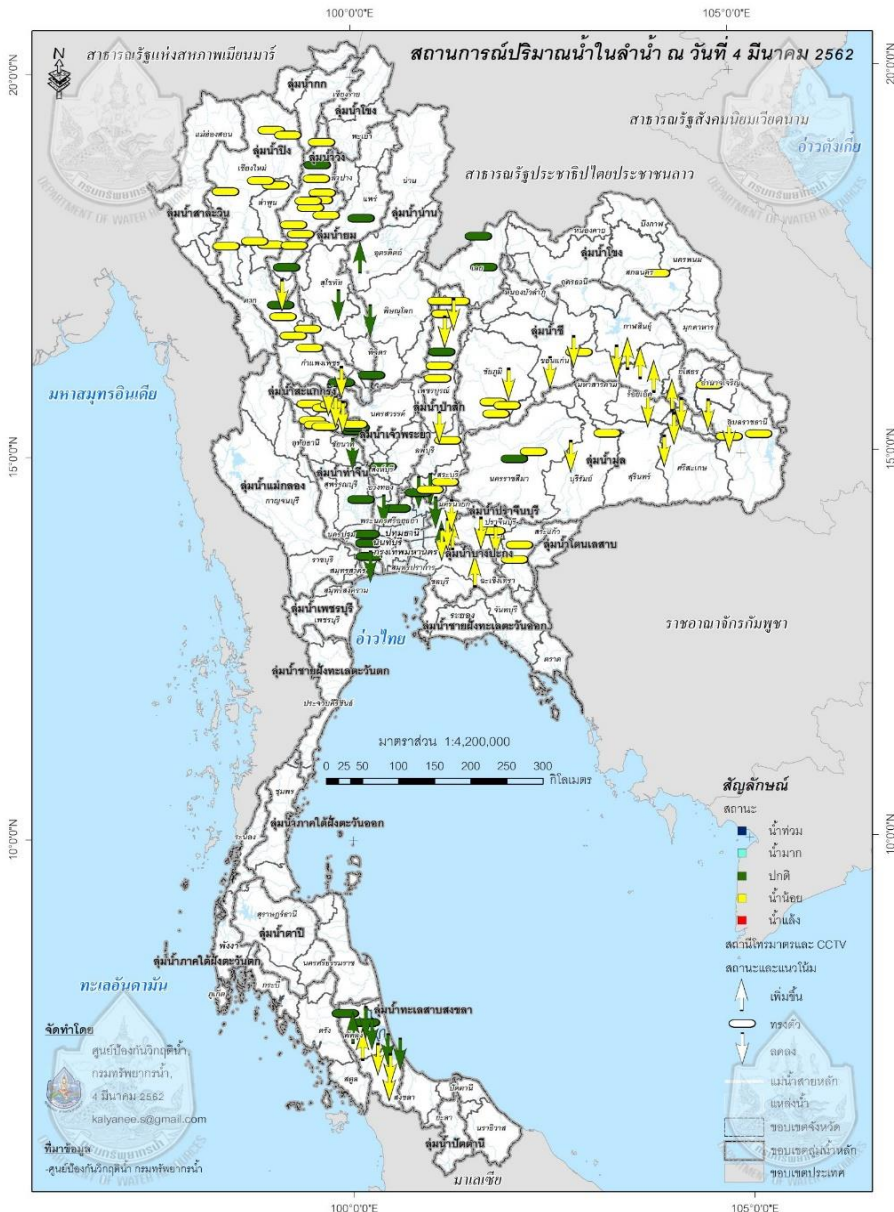
แหล่งน้ำ	จำนวน	ความจุเก็บกัก (MCM)	ปริมาณน้ำ (MCM)	ร้อยละ
อ่างฯ ขนาดใหญ่	35	47,384	23,868	50
อ่างฯ ขนาดกลาง	412	5,142	2,721	53
แหล่งน้ำธรรมชาติ	101,947	13,224	7,024	53
รวม	102,394	89,292	33,613	38



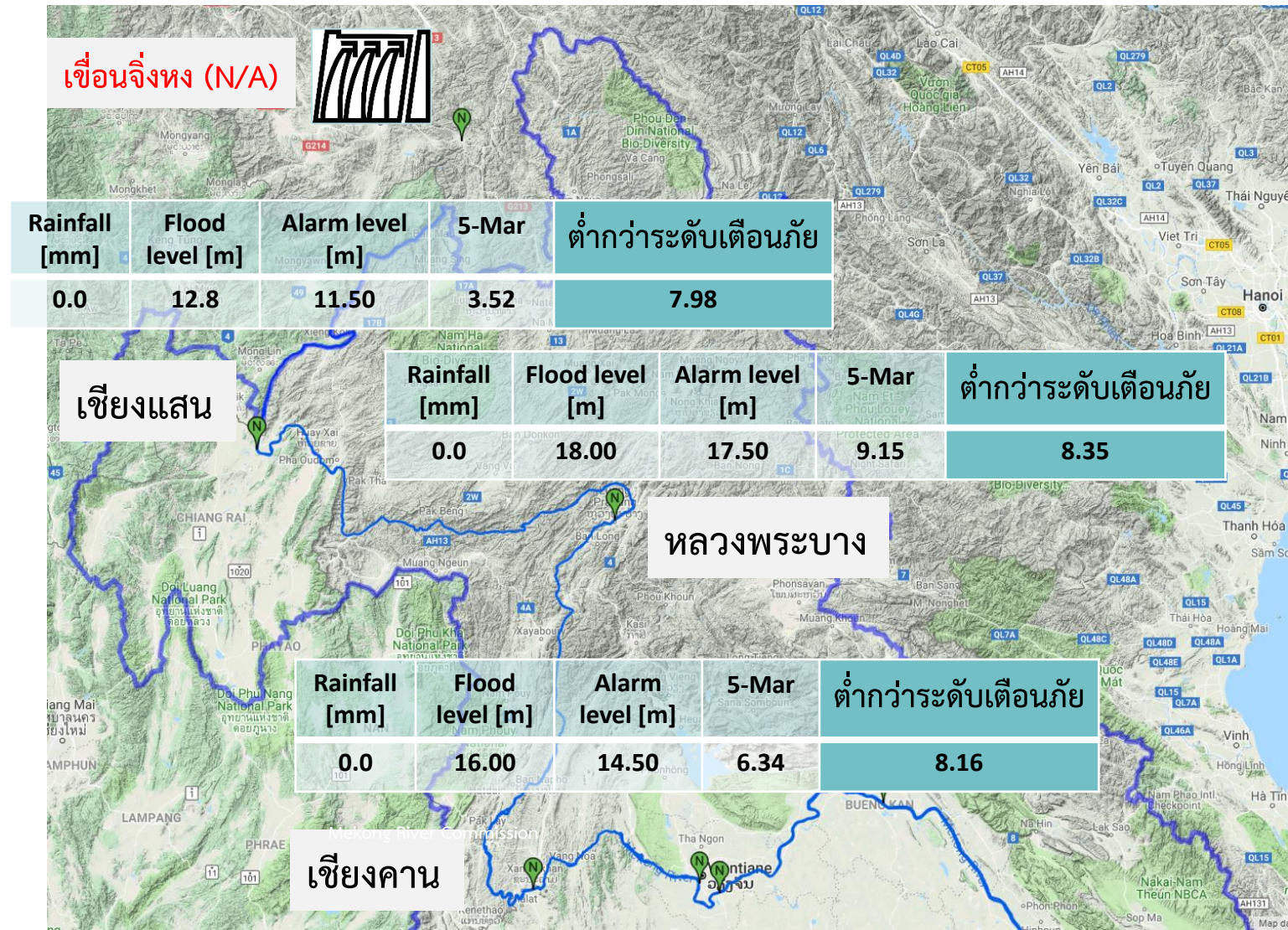
(1) สถานการณ์น้ำ: (ปริมาณน้ำในลำน้ำ)

ข้อมูลโทรมาตรกรมทรัพยากรน้ำ

ภูมิภาค	สถานะ	แนวโน้ม
เหนือ	น้ำน้อย	ทรงตัว
กลาง	น้ำน้อย	ลดลง
ตะวันออก	น้ำน้อย	ลดลง
เชียงใหม่	น้ำน้อย	ลดลง
ตะวันออก	น้ำน้อย	ลดลง
ใต้	ปกติ	ลดลง



(1) สถานการณ์น้ำ: (ปริมาณน้ำในลำน้ำโขง)



(1) สถานการณ์น้ำ: (ปริมาณน้ำในลำน้ำโขง)





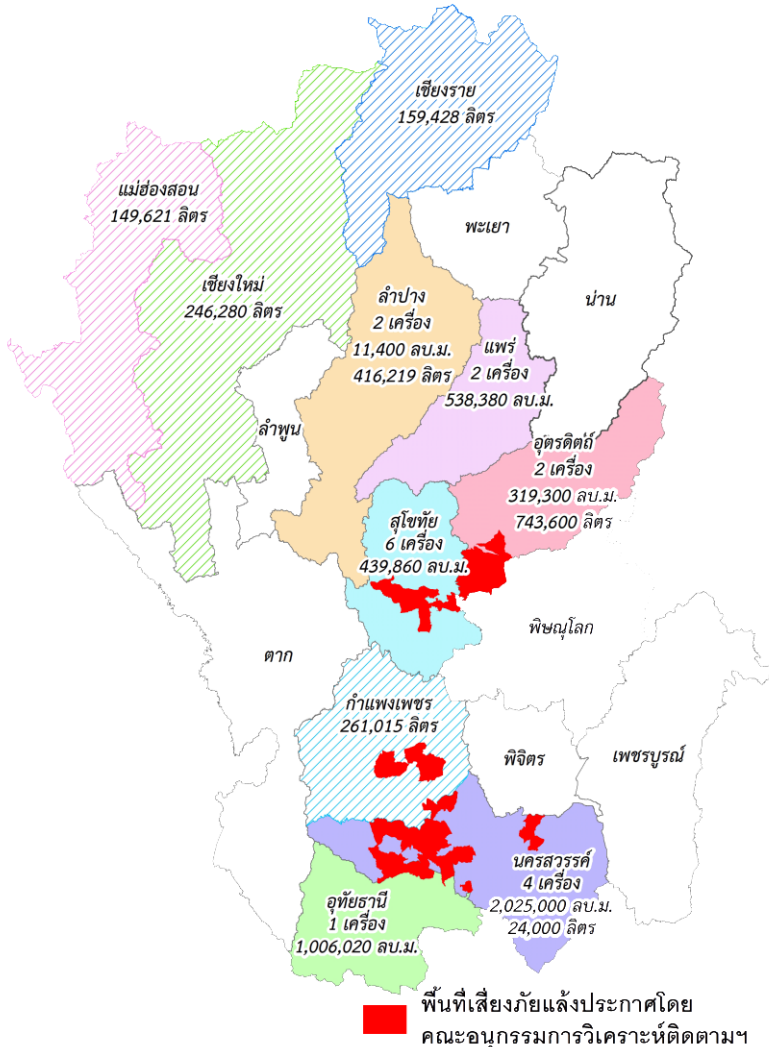
ประเด็นที่ 2:

มาตรการป้องกันและความช่วยเหลือ
ผู้ประสบปัญหาภาวะน้ำแล้ง ปี 2561/2562

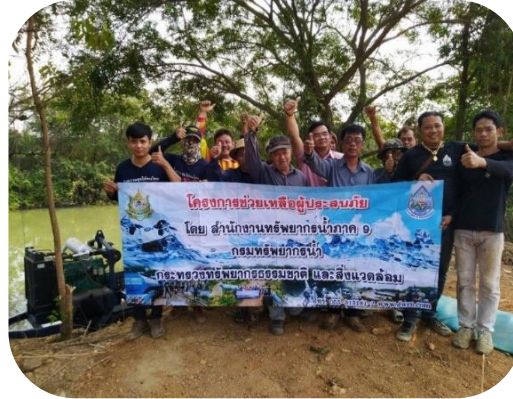


(2) สรุปความช่วยเหลือประสพภัยแล้งและน้ำท่วม ต.ค. 61 – 1 มี.ค. 62

ภาคเหนือ

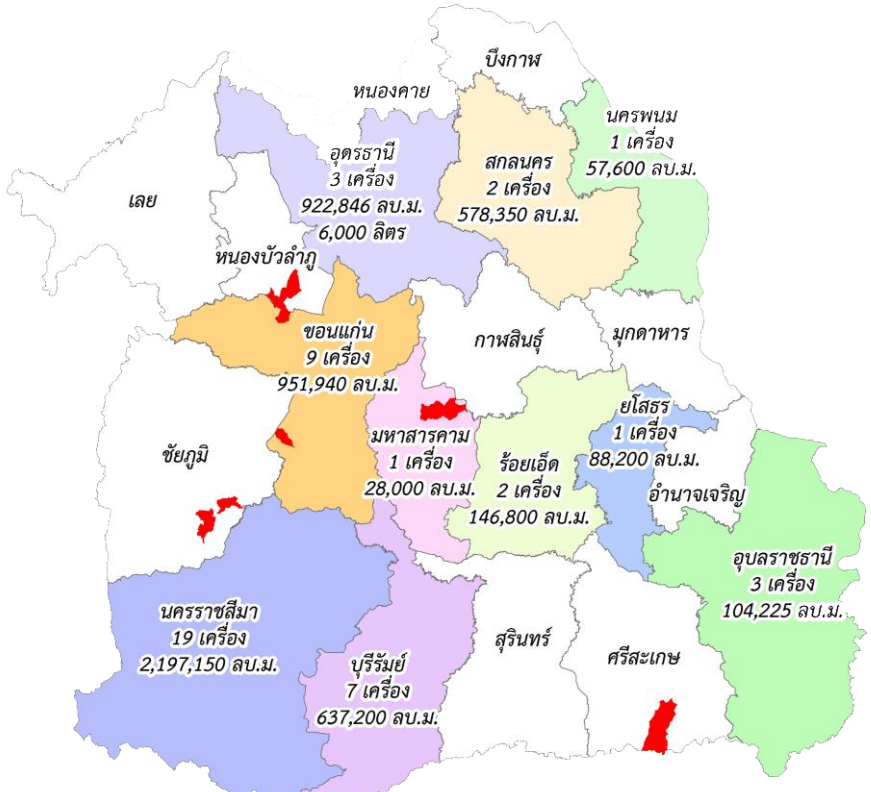


จังหวัด	จำนวนเครื่องสูบน้ำ (เครื่อง)	ปริมาณสูบน้ำ (ลบ.ม.)	ปริมาณแจกจ่ายน้ำ (ลิตร)	ประโยชน์ที่ได้รับ		
				อุปโภค-บริโภค		
				ครัวเรือน	ประชากร	พื้นที่
11	17	4,339,960	2,000,163	131,171	561,787	14,025



(2) สรุปความช่วยเหลือประสพภัยแล้งและน้ำท่วม ต.ค. 61 – 1 มี.ค. 62

ภาคตะวันออกเฉียงเหนือ



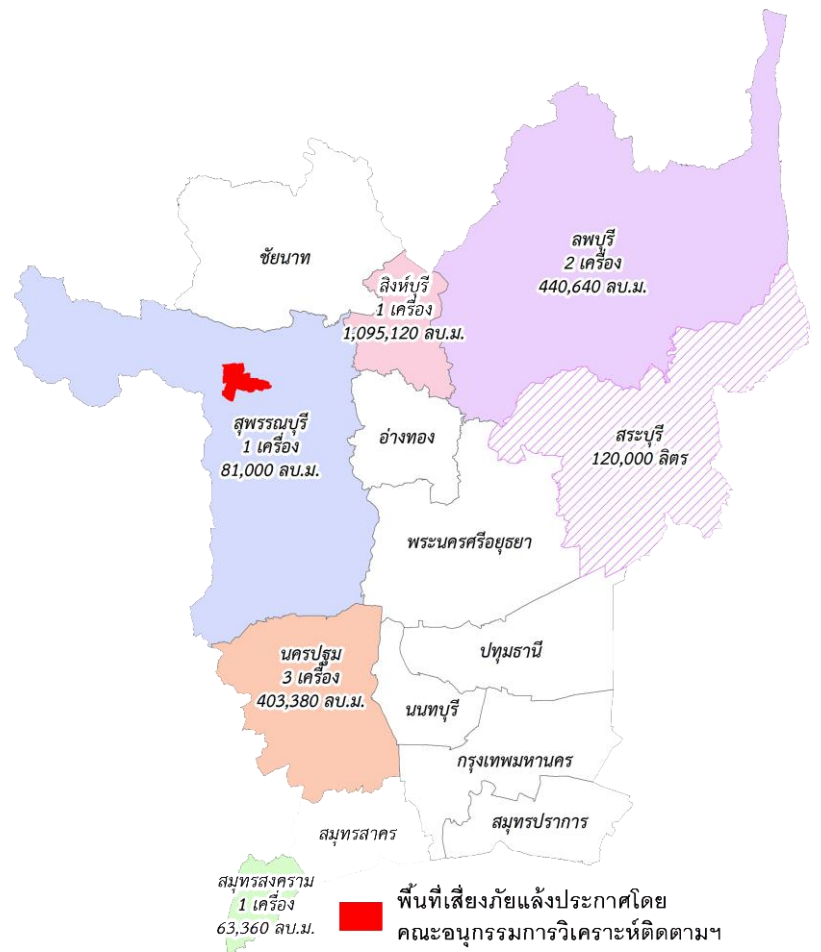
พื้นที่เสี่ยงภัยแล้งประกาศโดยคณะอนุกรรมการวิเคราะห์ติดตามฯ

จังหวัด	จำนวนเครื่องสูบน้ำ (เครื่อง)	ปริมาณสูบน้ำ (ลบ.ม.)	ปริมาณแจกจ่ายน้ำ (ลิตร)	ประโยชน์ที่ได้รับ		
				อุปโภค-บริโภค		
				ครัวเรือน	ประชากร	พื้นที่
10	48	5,712,311	6,000	13,124	52,494	6,159



(2) สรุปความช่วยเหลือประสพภัยแล้งและน้ำท่วม ต.ค. 61 – 1 มี.ค. 62

ภาคกลาง



จังหวัด	จำนวนเครื่องสูบน้ำ (เครื่อง)	ปริมาณสูบน้ำ (ลบ.ม.)	ปริมาณแจกจ่ายน้ำ (ลิตร)	ประโยชน์ที่ได้รับ		
				อุปโภค-บริโภค		
				ครัวเรือน	ประชากร	พื้นที่
6	8	2,083,500	120,000	2,441	9,108	6,000



(2) สรุปความช่วยเหลือประสพภัยแล้งและน้ำท่วม ต.ค. 61 – 1 มี.ค. 62

ภาคตะวันออกเฉียงเหนือ

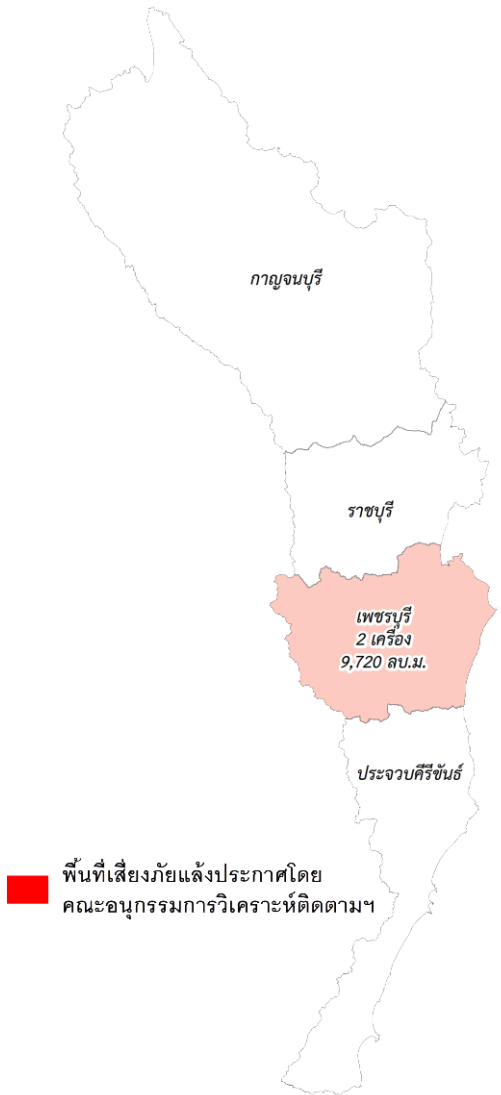


จังหวัด	จำนวน เครื่อง สูบน้ำ (เครื่อง)	ปริมาณ สูบน้ำ (ลบ.ม.)	ปริมาณ แจกจ่ายน้ำ (ลิตร)	ประโยชน์ที่ได้รับ		
				อุปโภค-บริโภค		
				ครัวเรือน	ประชากร	พื้นที่
1	5	2,638,400	-	794	2,642	6,775



(2) สรุปความช่วยเหลือประสพภัยแล้งและน้ำท่วม ต.ค. 61 – 1 มี.ค. 62

ภาคตะวันตก

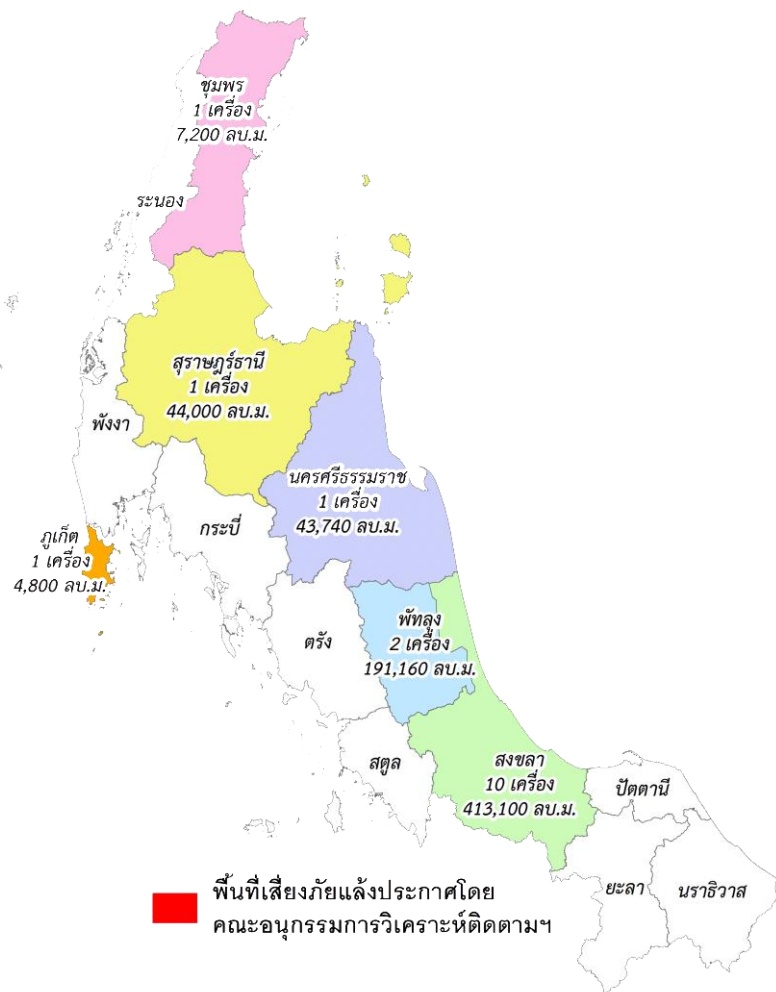


จังหวัด	จำนวน เครื่อง สูบน้ำ (เครื่อง)	ปริมาณ สูบน้ำ (ลบ.ม.)	ปริมาณ แจกจ่ายน้ำ (ลิตร)	ประโยชน์ที่ได้รับ		
				อุปโภค-บริโภค		
				ครัวเรือน	ประชากร	พื้นที่
1	2	9,720	-	2,600	11,000	-



(2) สรุปความช่วยเหลือประสพภัยแล้งและน้ำท่วม ต.ค. 61 – 1 มี.ค. 62

ภาคใต้



จังหวัด	จำนวนเครื่องสูบน้ำ (เครื่อง)	ปริมาณสูบน้ำ (ลบ.ม.)	ปริมาณแจกจ่ายน้ำ (ลิตร)	ประโยชน์ที่ได้รับ		
				อุปโภค-บริโภค		
				ครัวเรือน	ประชากร	พื้นที่
6	16	704,000	-	5,694	12,064	5,815



สรุปทั้งประเทศ

จำนวนเครื่องสูบน้ำทั้งหมด	96	เครื่อง
ปริมาณสูบน้ำ	15,487,891	ลบ.ม.
ปริมาณแจกจ่ายน้ำ	2,126,163	ลิตร
ประโยชน์ที่ได้รับ	155,824	ครัวเรือน
ประชากร	649,095	คน
พื้นที่	38,774	ไร่





Thank You

