

รายงานสถานการณ์น้ำลุ่มน้ำทะเลสาบสงขลา

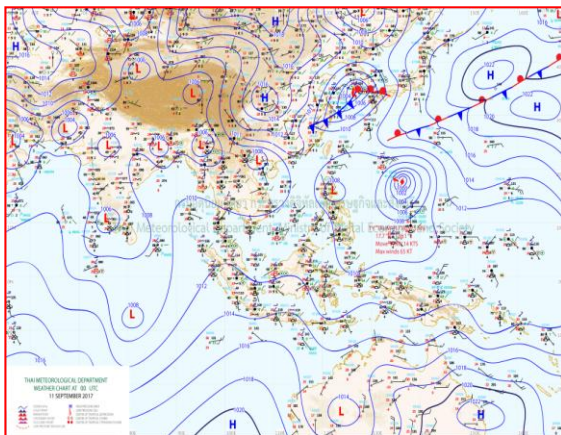
วันที่ 11 กันยายน 2560

1) สภาพภูมิอากาศ

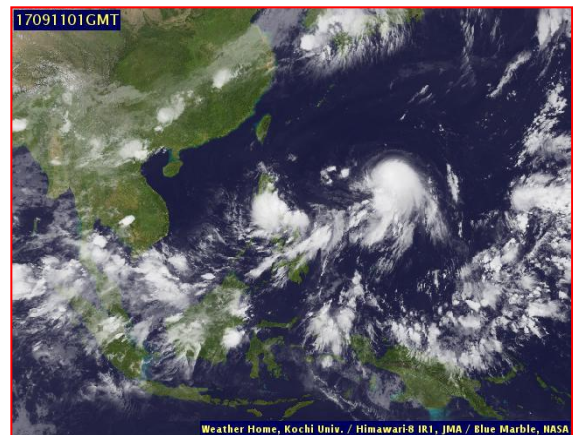
ลักษณะอากาศทั่วไป (ที่มา: กรมอุตุนิยมวิทยา)

พยากรณ์อากาศ 24 ชั่วโมงข้างหน้า ประเทศไทยมีแนวโน้มปริมาณฝนเท่าเดิม เว้นแต่ภาคเหนือ และภาคใต้ยังคงมีฝนตกหนักบางแห่ง ขอให้ประชาชนบริเวณดังกล่าวระวังอันตรายจากฝนตกหนักและฝนที่ตกสะสมไว้ด้วย

สภาพอากาศภาคใต้ฝั่งตะวันออก มีเมฆเป็นส่วนมาก กับมีฝนฟ้าคะนอง ร้อยละ 40 ของพื้นที่ และมีฝนตกหนักบางแห่ง บริเวณจังหวัดสงขลา ปัตตานี ยะลา และนราธิวาส อุณหภูมิต่ำสุด 23-26 องศาเซลเซียส อุณหภูมิสูงสุด 32-36 องศาเซลเซียส ผลคาดการณ์ปริมาณน้ำฝนล่วงหน้า 1-7 วัน ในช่วงวันที่ 10 - 12 ก.ย. มีฝนฟ้าคะนองร้อยละ 40-60 ของพื้นที่ และมีฝนตกหนักบางพื้นที่ ส่วนในช่วงวันที่ 13 - 16 ก.ย. มีฝนฟ้าคะนองร้อยละ 60-70 ของพื้นที่ และมีฝนตกหนักบางพื้นที่ อุณหภูมิต่ำสุด 23-26 องศาเซลเซียส อุณหภูมิสูงสุด 31-35 องศาเซลเซียส ลมตะวันตกเฉียงใต้ ความเร็ว 15 -30 กม./ชม. ทะเลมีคลื่นสูงประมาณ 1 เมตร ห่างฝั่งคลื่นสูงมากกว่า 1 เมตร



แผนที่อากาศ วันที่ 11 ก.ย. 2560 เวลา 07.00 น.



ภาพถ่ายจากดาวเทียม วันที่ 11 ก.ย. 2560

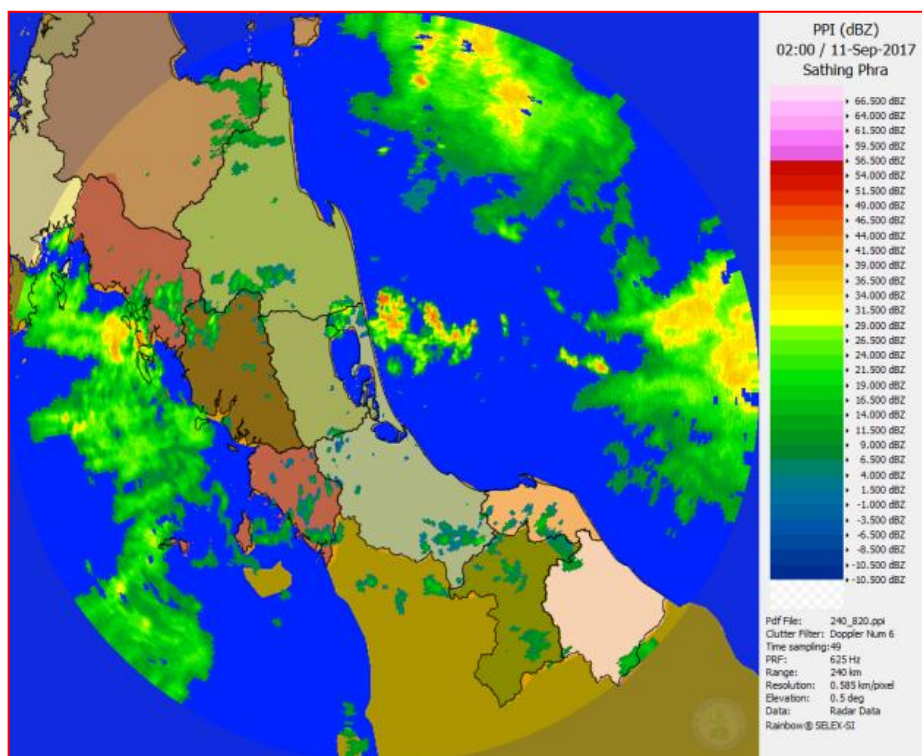
2) สถานการณ์ฝน

จากข้อมูลสถานการณ์ฝนในพื้นที่ลุ่มน้ำทะเลสาบสงขลาของวันที่ 11 กันยายน 2560 จากกรมทรัพยากรน้ำ กรมอุตุนิยมวิทยา กรมชลประทาน และสถาบันสารสนเทศทรัพยากรน้ำและการเกษตร (องค์การมหาชน) พบว่า มีฝนตกเล็กน้อยถึงปานกลางและตกหนักในบางพื้นที่ บริเวณอำเภอควนขนุน ตะโหมด กงหรา ศรีนครินทร์ ป่าบอน และอำเภอเมือง จังหวัดพัทลุง บริเวณอำเภอสะเดา นาทม่อม รัตภูมิ กระแสสินธุ์ หาดใหญ่ และอำเภอเมือง จังหวัดสงขลา ปริมาณฝน 5.2 – 57.0 มิลลิเมตร

ข้อมูลสถานการณ์ฝนในพื้นที่ลุ่มน้ำทะเลสาบสงขลา ณ วันที่ 11 กันยายน 2560 เวลา 07.00 น.

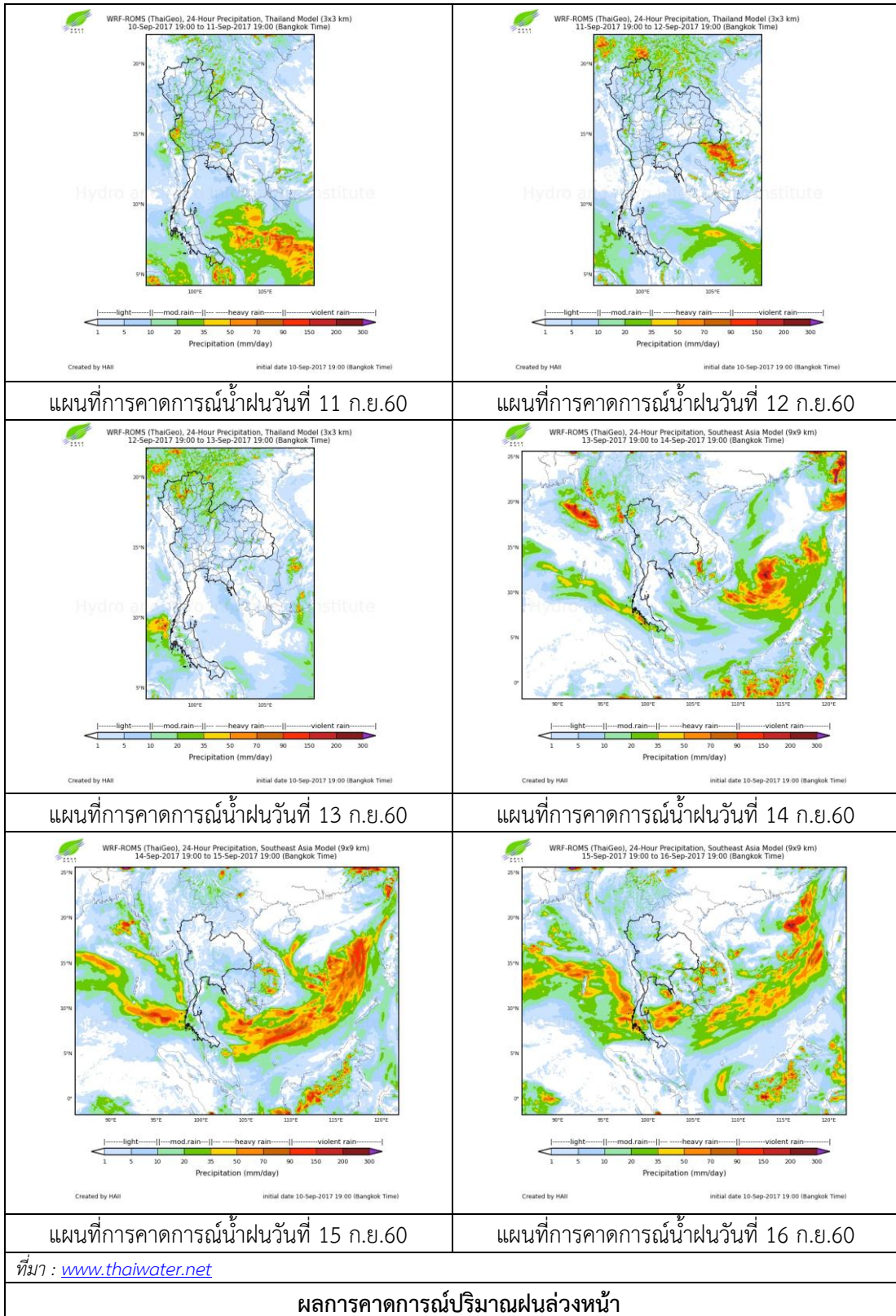
ลำดับ	สถานี	ปริมาณฝน (มม.)
1	อ.ควนขนุน จ.พัทลุง	57.0
2	อ.ตะโหมด จ.พัทลุง	50.6
3	อ.งหรา จ.พัทลุง	31.2
4	อ.ศรีนครินทร์ จ.พัทลุง	30.0
5	อ.ป่าบอน จ.พัทลุง	11.7
6	อ.เมือง จ.พัทลุง	8.5
7	บ้านทุ่งปราบ อ.สะเดา จ.สงขลา	16.5
8	อ.นาหม่อม จ.สงขลา	24.0
9	อ.รัตภูมิ จ.สงขลา	32.0
10	อ.กระแสสินธุ์ จ.สงขลา	24.5
11	คอหงส์ สกษ. ต.คอหงษ์ อ.หาดใหญ่ จ.สงขลา	5.2
12	ต.บ่อยาง อ.เมือง จ.สงขลา	40.8

หมายเหตุ “ฝน” คือ ฝนวัดปริมาณไม่ได้ (ต่ำกว่า 0.1 มิลลิเมตร)



ภาพเรดาร์ตรวจอากาศ “สathingพระ” ณ วันที่ 11 กันยายน 2560 (ที่มา : กรมอุตุนิยมวิทยา)

สถานการณ์น้ำฝน



3) ข้อมูลปริมาณน้ำในลำน้ำ

ลุ่มน้ำทะเลสาบสงขลา ปัจจุบันสถานการณ์น้ำในลำน้ำโดยทั่วไปยังคงอยู่ในภาวะปกติ (ระดับน้ำต่ำกว่าระดับตลิ่งต่ำสุด) ระดับน้ำในลำน้ำส่วนใหญ่มีแนวโน้มเพิ่มขึ้น

สถานการณ์น้ำท่า (7 - 11 ก.ย. 2560 ที่มา : กรมชลประทาน)

สถานี	แม่น้ำ	อำเภอ	จังหวัด	ระดับ	พฤษภาคม	ศุกร์	เสาร์	อาทิตย์	จันทร์
				ตลิ่ง	7	8	9	10	11
				ปริมาณ	ก.ย.	ก.ย.	ก.ย.	ก.ย.	ก.ย.
				น้ำ(ลบ.					
				ม./วิ.)					
X.170	คลองลำ	ศรีนครินทร์	พัทลุง	25.20	20.22	20.46	20.25	20.30	20.27
				580.00	4.24	10.80	4.90	6.00	5.34
X.265	คลองน่วย	เมือง	พัทลุง	8.00	6.82	6.70	6.85	6.78	6.76
				7.00	*	*	*	*	*
X.174	คลองหระ	หาดใหญ่	สงขลา	8.88	4.65	4.61	4.58	4.60	4.59
				388.00	1.50	1.26	1.10	1.20	1.15
X.173A	คลองอู่	สะเดา	สงขลา	15.90	11.25	10.78	11.04	13.32	14.22
				258.00	18.70	12.56	15.82	60.00	89.30
X.90	คลองอู่	คลองหอย	สงขลา	8.00	2.62	2.79	2.53	3.35	3.88
				580.00	20.80	27.60	17.20	50.00	76.00
X.44	คลองอู่	หาดใหญ่	สงขลา	7.40	0.87	0.92	1.30	1.06	2.12
				582.00	20.10	21.60	34.00	25.80	72.20

หมายเหตุ * หมายถึง ไม่มีข้อมูล

ข้อมูลระดับน้ำจากระบบตรวจวัดสภาพทางไกลอัตโนมัติลุ่มน้ำทะเลสาบสงขลา กรมทรัพยากรน้ำ ประจำวันที่ 11 กันยายน 2560

ข้อมูลระดับน้ำ (9 - 11 ก.ย. 2560 ที่มา : กรมทรัพยากรน้ำ)

สถานี	ตำบล	อำเภอ	จังหวัด	ระดับ	เสาร์	อาทิตย์	จันทร์	แนวโน้ม
					9	10	11	
				ตลิ่ง	ก.ย.	ก.ย.	ก.ย.	
				(ต่ำสุด)				
คลองอู่ตะเภาตอนบน	พังงา	สะเดา	สงขลา	19.87	12.60	14.68	15.10	เพิ่มขึ้น
คลองอู่ตะเภาตอนล่าง	หาดใหญ่	หาดใหญ่	สงขลา	8.93	1.16	1.26	2.25	เพิ่มขึ้น
คลองรัตภูมิ	กำแพงเพชร	รัตภูมิ	สงขลา	22.62	13.45	13.65	13.54	ลดลง
คลองตะโหมด(ท่าเขียด)	แม่ขรี	ตะโหมด	พัทลุง	27.94	22.20	22.11	22.18	เพิ่มขึ้น
คลองนาท่อม	ร่มเมือง	เมือง	พัทลุง	28.85	20.32	20.37	20.34	ลดลง
คลองท่าแนะ	เขาเย่า	ศรีบรรพต	พัทลุง	37.56	34.15	34.06	33.92	ลดลง

ปริมาณน้ำในลำน้ำของคลองต่างๆ ในพื้นที่ลุ่มน้ำทะเลสาบสงขลา วันที่ 11 กันยายน 2560



สถานีคลองอู่ตะเภาตอนล่าง - ต.หาดใหญ่ อ.หาดใหญ่ จ.สงขลา
(ลุ่มน้ำทะเลสาบสงขลา)



สถานีคลองตะโหมด (ท่าเขียด) - ต.แม่ขรี อ.ตะโหมด จ.พัทลุง
(ลุ่มน้ำทะเลสาบสงขลา)



สถานีลำป่า - ต.ลำป่า อ.เมือง จ.พัทลุง
(ลุ่มน้ำทะเลสาบสงขลา)

4) สรุป

สถานการณ์น้ำในลุ่มน้ำทะเลสาบสงขลาประจำวันที่ 11 กันยายน 2560 อยู่ในภาวะปกติ และระดับน้ำในลำน้ำส่วนใหญ่มีแนวโน้มเพิ่มขึ้น