

สรุปสถานการณ์น้ำ

17 ตุลาคม 2560

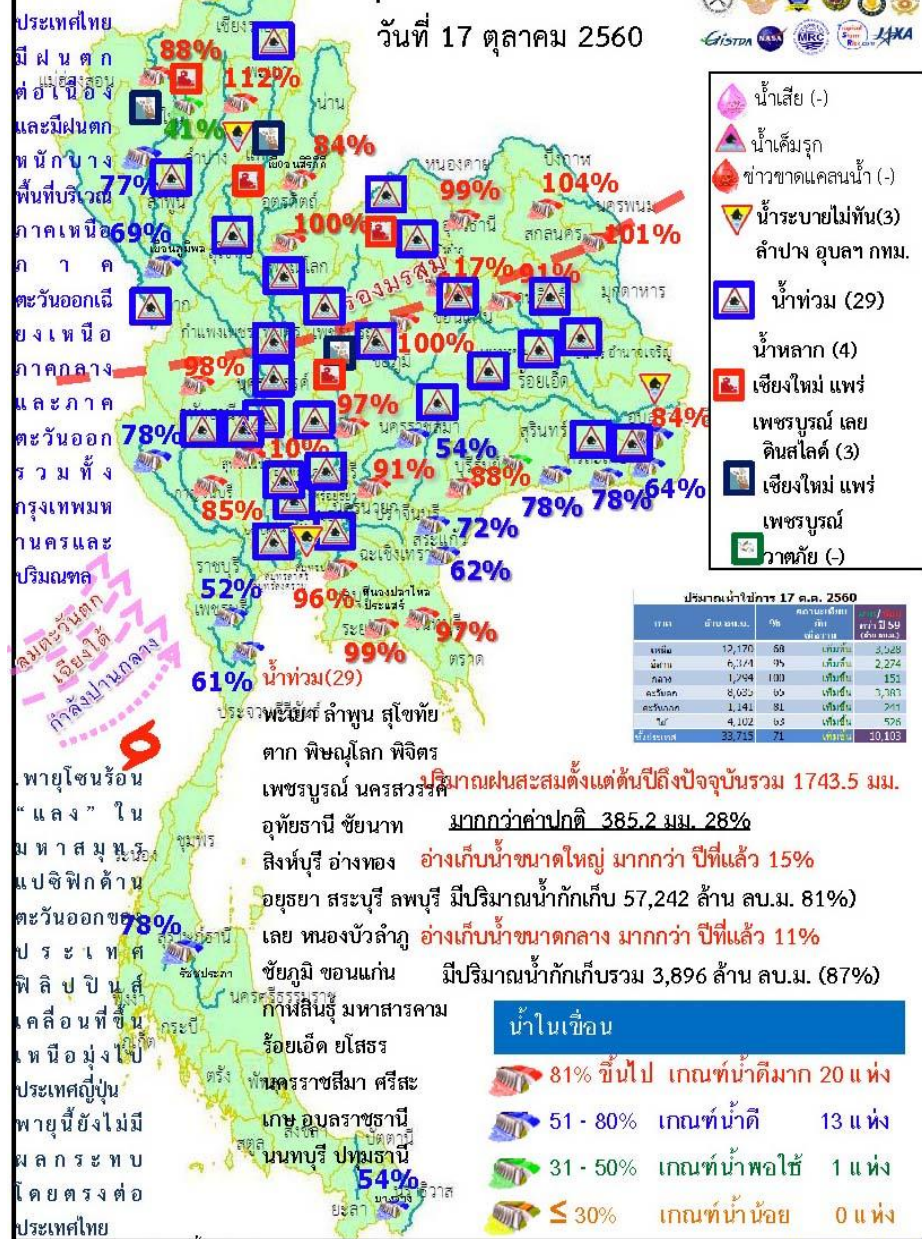




นัยสำคัญ: 17 ตุลาคม 2560

สรุปสถานการณ์น้ำ

วันที่ 17 ตุลาคม 2560



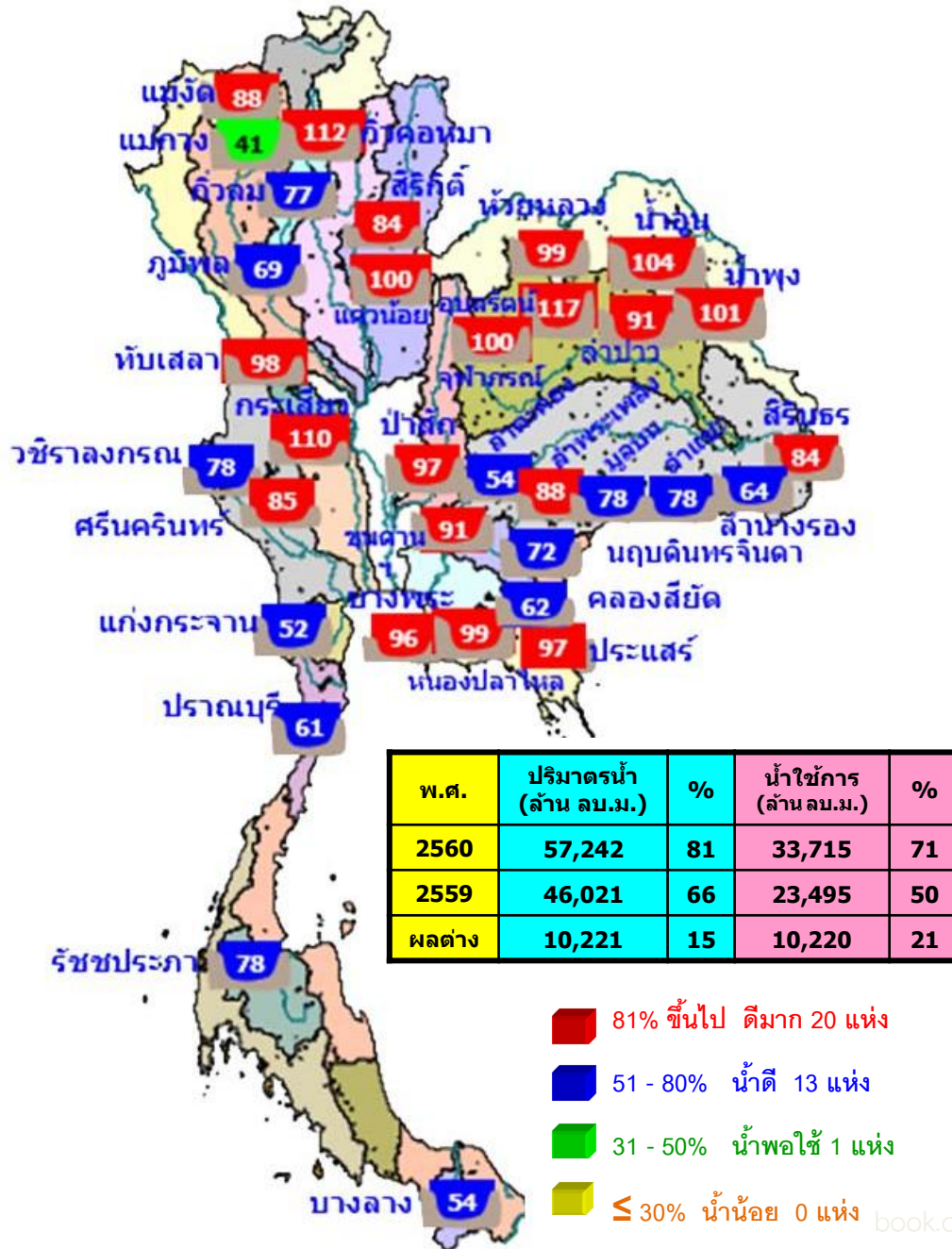
- ปริมาณฝนสะสมตั้งแต่ต้นปี 2560 ถึงวันที่ 15 ตุลาคม 60 รวม 1743.5 มม. มากกว่าค่าเฉลี่ย 385.2 มม. (28%)
- อ่างเก็บน้ำขนาดใหญ่มีปริมาณน้ำเก็บกัก 57,242 ล้าน ลบ.ม. (81%) มากกว่าปีที่แล้ว 15% (10,221 ล้าน ลบ.ม.)
- อ่างเก็บน้ำขนาดกลาง มีปริมาณน้ำเก็บกักรวม 3,896 ล้าน ลบ.ม. (87%) มากกว่าปีที่แล้ว 11% (523 ล้าน ลบ.ม.)
- พื้นที่ที่ต้องให้ความสนใจเรื่องน้ำ
 - พื้นที่น้ำท่วม 29 จังหวัด พะเยา ลำพูน สุโขทัย ตาก พิชณุโลก พิษณุโลก เพชรบูรณ์ นครสวรรค์ อุทัยธานี ชัยนาท สิงห์บุรี อ่างทอง อยุธยา สระบุรี ลพบุรี เลย หนองบัวลำภู ชัยภูมิ ขอนแก่น กาฬสินธุ์ มหาสารคาม ร้อยเอ็ด ยโสธร นครราชสีมา ศรีสะเกษ อุบลราชธานี นนทบุรี ปทุมธานี
 - พื้นที่ระบายไม่ทัน 3 จังหวัด ลำปาง อุบลราชธานี กทม.
 - พื้นที่น้ำหลาก 4 จังหวัด เชียงใหม่ แพร์ เพชรบูรณ์ เลย
 - ขาดแคลนน้ำอุปโภค-บริโภค - จังหวัด
 - ขาดแคลนน้ำเกษตร - จังหวัด
 - น้ำเค็มรุก - จังหวัด
 - คุณภาพน้ำ
 - น้ำเสียเนื่องจากสิ่งปฏิกูล - จังหวัด
 - น้ำเสียเนื่องจากน้ำท่วมขัง - จังหวัด



17 ตุลาคม 2560

สถานการณ์การเก็บกักน้ำในเขื่อนขนาดใหญ่

มีปริมาณน้ำสูงกว่าเกณฑ์กักเก็บน้ำสูงสุด 11 เขื่อน



1.กiewkoma	ลำปาง	112%
2.เขื่อนแควน้อย	พิษณุโลก	100%
3.เขื่อนห้วยหลวง	อุดรธานี	99%
4.เขื่อนน้ำอูน	สกลนคร	104%
5.เขื่อนน้ำพุง	สกลนคร	101%
6.เขื่อนจุฬาภรณ์	ชัยภูมิ	100%
7.เขื่อนอุบลรัตน์	ขอนแก่น	117%
8.ทับเสลา	อุทัยธานี	98%
9.กระเสียว	สุพรรณบุรี	110%
10.ป่าสักชลสิทธิ์	ลพบุรี	97%
11.บางพระ	ชลบุรี	96%

มีปริมาณน้ำต่ำกว่าเกณฑ์กักเก็บน้ำต่ำสุด 1 เขื่อน

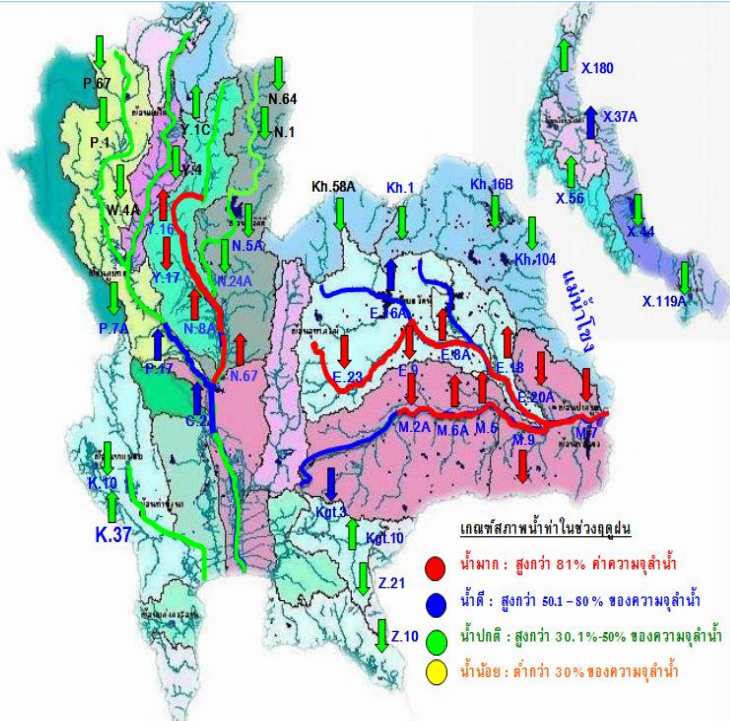
1.แม่กวอดมธรราร	เชียงใหม่	41%
-----------------	-----------	-----

สภาพน้ำและการระบายน้ำ กฟผ.
รายงาน ณ วันที่ 17 ตุลาคม 2560

เขื่อน	ปริมาณน้ำไหลเข้าอ่าง		ระบายน้ำผ่านเครื่องรวมอาคารสูบน้ำ		ปริมาณน้ำที่สามารถใช้งานได้		ปริมาณน้ำที่สามารถใช้งานได้คิดเป็น		โรงงานได้ (วัน)	ใช้ได้จนถึงวันที่
	(ล้าน ลบ.ม.)	(ล้าน ลบ.ม.)	(ล้าน ลบ.ม.)	(ล้าน ลบ.ม.)	%	D/C				
1 เขื่อนภูมิพล	80.56	0.00	1.56	5613.28	58.10	3,598	23 สด.	2570		
2 เขื่อนสิริกิติ์	36.55	0.00	0.90	5199.00	78.06	5,777	10 สด.	2576		
3 เขื่อนศรีนครินทร์	35.99	3.00	8.72	4803.33	64.22	551	20 เมย.	2562		
4 เขื่อนวังธารลกรณ	22.79	5.00	6.07	3882.59	66.39	640	18 กค.	2562		
5 เขื่อนรัชชประภา	7.70	5.00	4.79	3065.50	71.50	640	18 กค.	2562		
6 เขื่อนบางลาง	5.29	14.00	13.37	507.38	43.07	38	23 พย.	2560		
7 เขื่อนอุบลรัตน์	55.71	50.00	10.37	2277.56	123.14	220	24 พค.	2561		
8 เขื่อนน้ำพุง	0.75	0.30	0.26	157.44	100.41	606	14 มิย.	2562		
9 เขื่อนสิรินธร	0.87	0.00	0.90	820.52	72.29	912	15 เมย.	2563		
10 เขื่อนจุฬาภรณ์	2.74	1.00	1.06	128.54	101.59	121	14 กพ.	2561		
11 เขื่อนป่าสักชลสิทธิ์	36.01	30.26	30.26	930.75	97.26	31	16 พย.	2560		
12 เขื่อนแควน้อยบำรุงแดน	18.85	20.29	4.86	897.02	100.11	185	19 เมย.	2561		
รวม	78.37	92.82	105.99	12,496						

แหล่งข้อมูล : การไฟฟ้าฝ่ายผลิตแห่งประเทศไทย

น้ำในลำน้ำและความเค็มในแม่น้ำเจ้าพระยา



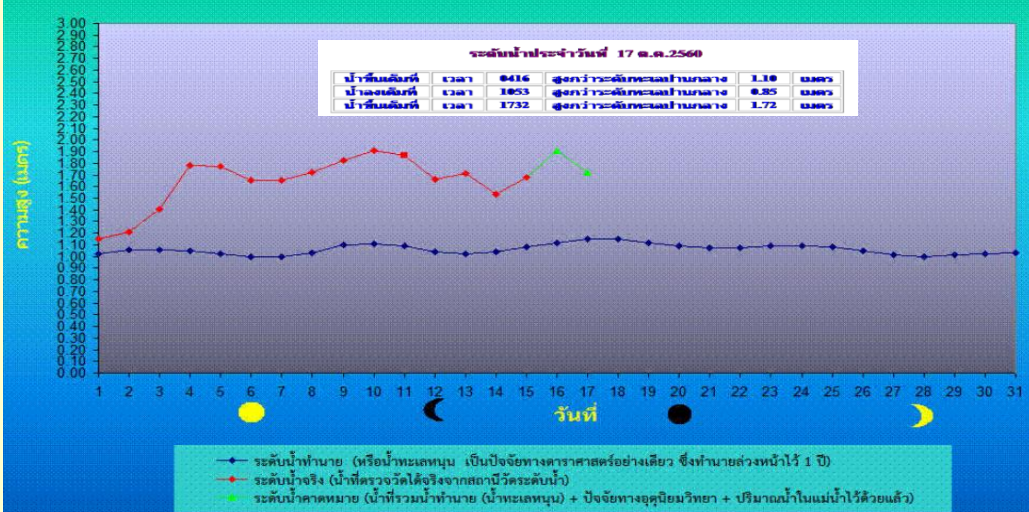
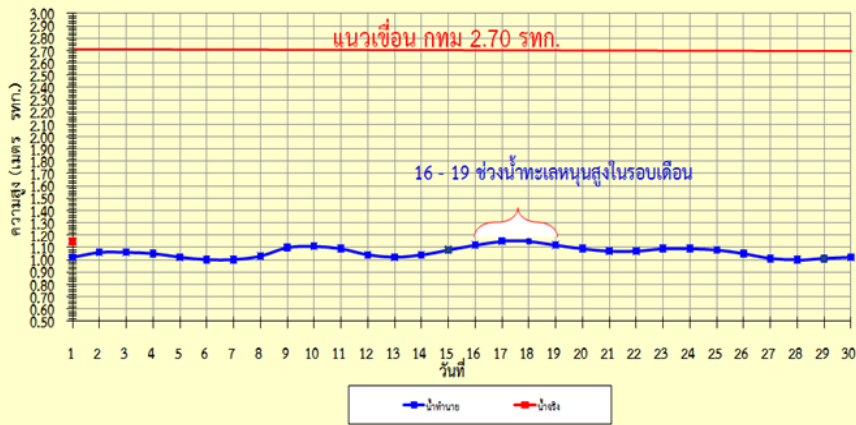
โครงการระบบเฝ้าระวังคุณภาพน้ำแบบ Real Time

การประสานตรวจ

สถานี	ระยะทาง	วันที่	เวลา	กรด-ด่าง pH	ความเค็ม Salinity (g/l)	ความขุ่น Turbidity (NTU)	ความนำไฟฟ้า Conductivity (µS/cm)	สารละลาย TDS (mg/l)	คลอโรฟิลล์ Chlorophyll (µg/l)	ออกซิเจนในน้ำ DO (mg/l)						
แม่น้ำเจ้าพระยา																
วัดบ้านแก่ง	130	17/10/2560	08:50	7.52	0.08	▲68.66	▲	200	118	▲	4.01	▼	3.75			
วัดโพธิ์แดงเหนือ	111	17/10/2560	09:00	▼	6.90	0.09	▼	61.10	215	130	3.40	▲	3.90			
วัดไผ่ล้อม	102	17/10/2560	09:00	▲	-	0.09	▼	84.40	216	130	▼	-	-			
ศาล	96	17/10/2560	09:00	▼	7.22	0.09	▼	60.80	210	120	▲	5.00	▼	3.41		
วัดมะขาม	91	17/10/2560	09:00	▲	7.20	0.09	▲	-	210	120	6.00	▼	3.54			
รพ. ศิริราช	50	17/10/2560	09:00	-	▲	-	▲	-	-	-	-	-	-			
คลองลัดโพธิ์	35	17/10/2560	09:00	-	0.12	-	-	289	170	-	-	-	-			
การทำเรือ	27	17/10/2560	08:50	-	0.13	-	-	311	-	-	-	-	-			
โรงไฟฟ้าพระนครใต้	12	17/10/2560	08:50	-	▼	0.12	-	292	▼	173	-	-	-			
คลองประปาฝั่งตะวันออก																
โรงงานผลิตน้ำบางเขน		17/10/2560	09:00	7.05	0.09	▲	41.20	214	130	▲	4.50	▲	4.26			
คลองประปาฝั่งตะวันตก รับน้ำจากเขื่อนแม่กลอง จ.กาญจนบุรี																
เขื่อนแม่กลอง		17/10/2560	08:50	7.55	0.12	-	-	282	170	-	▲	▲	3.48			
ท่าม่วง	-	17/10/2560	09:00	▲	7.73	0.12	▼	42.10	278	167	-	▼	3.70			
คลองประปา กม.54		17/10/2560	08:50	▲	7.56	0.12	▼	32.60	286	170	-	▲	7.56			
คลองประปา กม.14		17/10/2560	08:50	▼	7.66	0.12	▲	-	274	160	-	▼	6.04			
ทดสอบระบบ																
แม่น้ำแควน้อย		17/10/2560	08:50	▲	7.76	▲	0.12	▲	75.44	▲	266	163	▲	77.30	▲	6.63

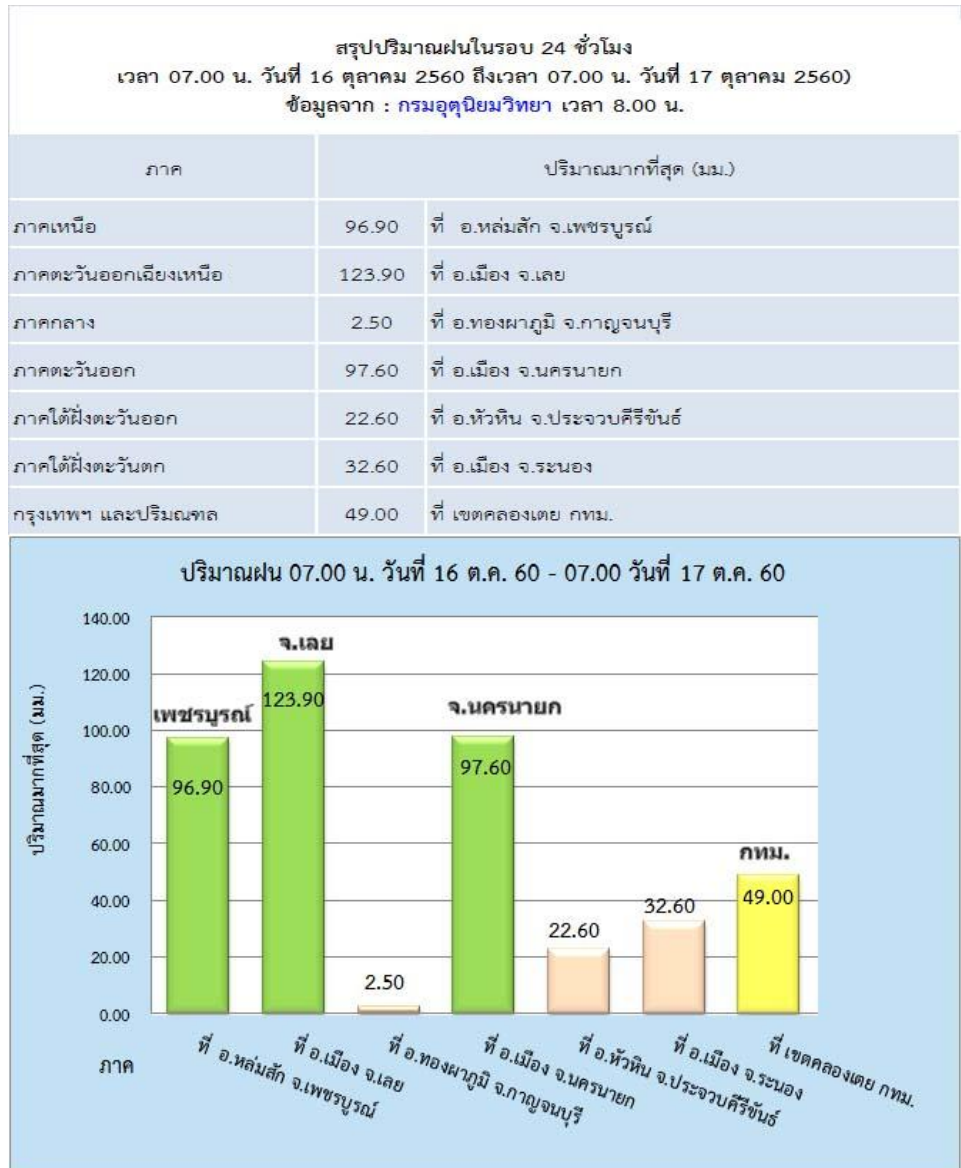
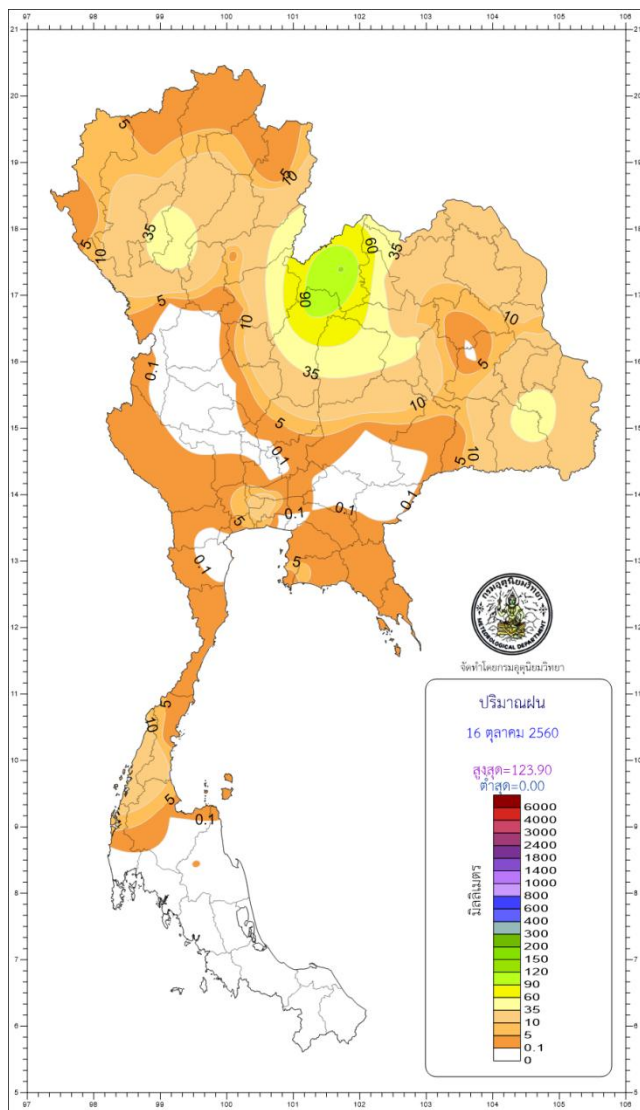
ข้อมูลจากเครื่องวัดคุณภาพน้ำ เป็นข้อมูลเพื่อใช้ในการเฝ้าระวังคุณภาพน้ำสำหรับการผลิตน้ำประปาของการประปานครหลวง
เกณฑ์สำแล : ความเค็ม <0.25 g/l, ความนำไฟฟ้า <500 µS/cm, ออกซิเจนในน้ำ >2 mg/l, กรด-ด่าง ระหว่าง 5-9
เกณฑ์สะพานพระนั่งเกล้า และ รพ.ศิริราช ความเค็ม <1.80 g/l (อ้างอิงฝ่ายคุณภาพน้ำ)
เกณฑ์สำหรับการเกษตร : ความเค็ม <2 g/l, ความนำไฟฟ้า <4,000 µS/cm

เปรียบเทียบระดับน้ำขึ้นสูงสุดรายวัน ประจำเดือน ตุลาคม พ.ศ.2560
บริเวณกองบัญชาการกองทัพเรือ





ปริมาณฝน 24 ชั่วโมง ที่ผ่านมา



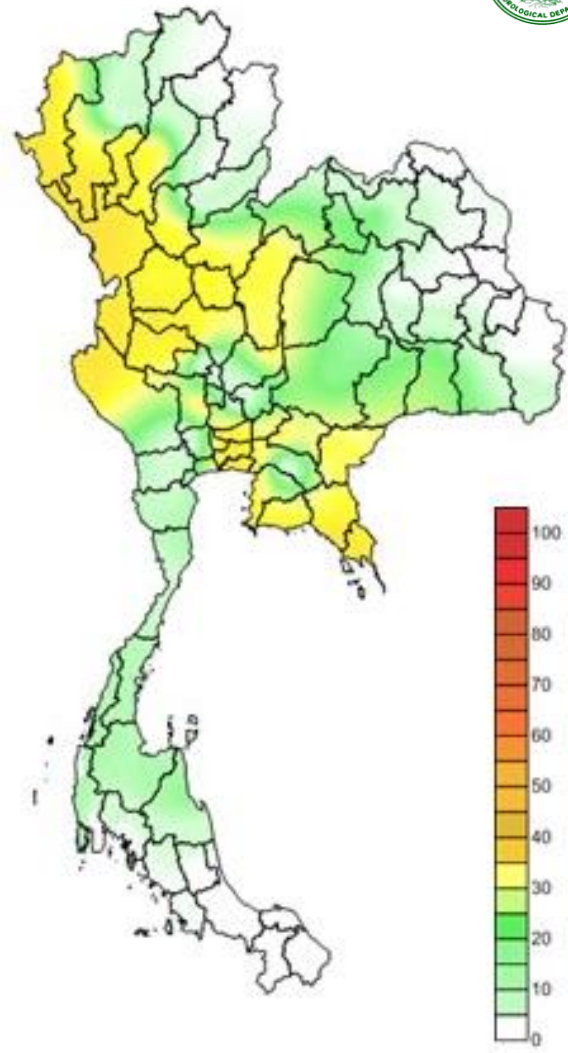


เวลา 11 น.

17 ตุลาคม 2560



คาดการณ์อุณหภูมิอากาศและฝน



ภาค	ลักษณะอากาศ พื้นที่จังหวัด	% ฝน	เทียบกับเมื่อวาน
ภาคเหนือ	มีฝนฟ้าคะนอง และมีฝนตกหนักบางแห่ง บริเวณจังหวัดแม่ฮ่องสอน ลำพูน ลำปาง พิชณุโลก เพชรบูรณ์ กำแพงเพชร และตาก อุณหภูมิ 23-33 องศาC	60	เท่ากับเมื่อวาน
ภาคตะวันออกเฉียงเหนือ	มีฝนฟ้าคะนองส่วนมากบริเวณจังหวัดเลย อุดรธานี ขอนแก่น ชัยภูมิ นครราชสีมา และบุรีรัมย์ สุรินทร์ และศรีสะเกษ อุณหภูมิ 20-33 องศาC	40	เท่ากับเมื่อวาน
ภาคกลาง	มีฝนฟ้าคะนอง และมีฝนตกหนักบางแห่ง บริเวณจังหวัดกาญจนบุรี อุทัยธานีสุพรรณบุรี นครสวรรค์ ลพบุรี และสระบุรี อุณหภูมิ 23-34 องศาC	60	เท่ากับเมื่อวาน
ภาคตะวันออก	มีฝนฟ้าคะนอง และมีฝนตกหนักบางแห่ง บริเวณจังหวัดนครนายก ปราจีนบุรี ชลบุรี ระยอง จันทบุรี และตราด อุณหภูมิ 24-34 องศา ทะเลมีคลื่นสูงประมาณ 1-2 ม.	60	เท่ากับเมื่อวาน
ภาคใต้ฝั่งตะวันออก	มีฝนฟ้าคะนองส่วนมากบริเวณจังหวัดเพชรบุรี ประจวบคีรีขันธ์ ชุมพร สุราษฎร์ธานี และนครศรีธรรมราช อุณหภูมิ 22-34 องศา C ทะเลมีคลื่นสูงประมาณ 1-2 ม.	30	น้อยกว่าเมื่อวาน
ภาคใต้ฝั่งตะวันตก	มีฝนฟ้าคะนอง บริเวณจังหวัดระนอง พังงา ภูเก็ต อุณหภูมิ 20-33 องศาC ทะเลมีคลื่นสูง ประมาณ 2 ม. ขึ้นไป	30	น้อยกว่าเมื่อวาน
กทม.และปริมณฑล	มีฝนฟ้าคะนองและมีฝนตกหนักบางแห่ง อุณหภูมิ 25-34 องศาC	70	มากกว่าเมื่อวาน

คาดการณ์ฝนสะสม 24 ชม.(มิลลิเมตร)