



ศูนย์ป้องกันวิกฤติน้ำ  
กรมทรัพยากรน้ำ

กระทรวงทรัพยากรธรรมชาติและสิ่งแวดล้อม



สถานการณ์น้ำในพื้นที่ลุ่มน้ำ  
ทะเลสาบสงขลา

วันที่ 9 มีนาคม 2560

สถานการณ์น้ำ

- ลุ่มน้ำทะเลสาบสงขลา ปัจจุบันสถานการณ์น้ำในลำน้ำ โดยทั่วไปยังคงอยู่ในภาวะปกติ (ระดับน้ำต่ำกว่าระดับตลิ่งต่ำสุด) ระดับน้ำในลำน้ำส่วนใหญ่มีแนวโน้มลดลง/ทรงตัว

พื้นที่ประสบอุทกภัยในพื้นที่ลุ่มน้ำทะเลสาบสงขลา

- ไม่มีสถานการณ์น้ำท่วมในพื้นที่

พื้นที่ประสบอุทกภัย



สถานการณ์ภาพรวมทั่วประเทศ

- ไม่มีสถานการณ์น้ำท่วม

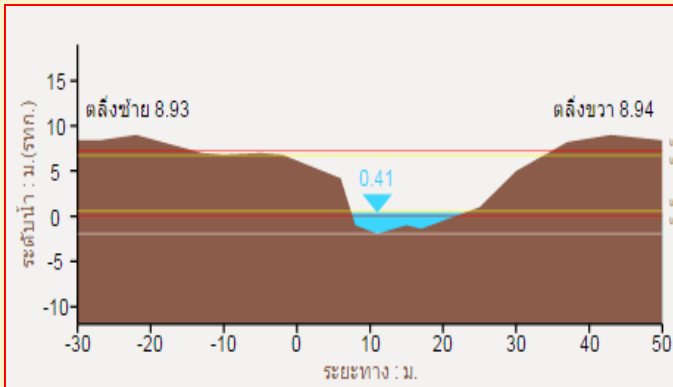
สถานการณ์ในพื้นที่ลุ่มน้ำทะเลสาบสงขลา

- ไม่มีสถานการณ์น้ำท่วม

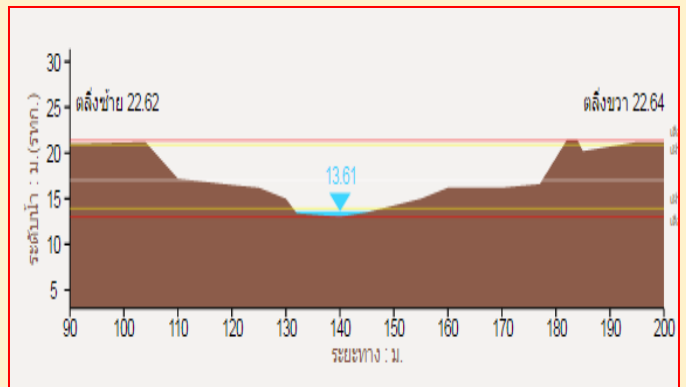
ที่มา : คณะกรรมการทรัพยากรน้ำแห่งชาติ

ระดับน้ำของสถานีโทรมาตรในพื้นที่

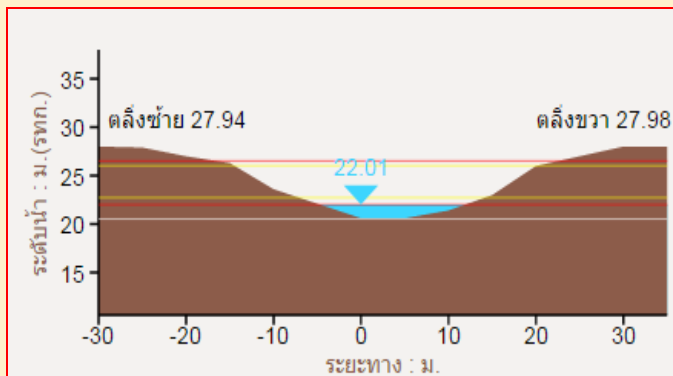
1. สถานีอุตะเถาล่าง อ.หาดใหญ่ จ.สงขลา (ลดลง)



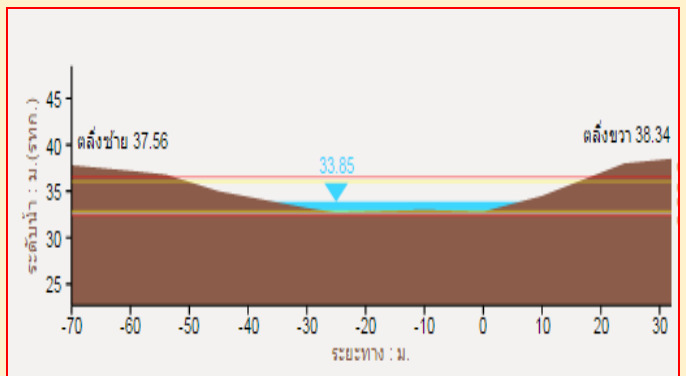
2. สถานีคลองรัตภูมิ อ.รัตภูมิ จ.สงขลา (เพิ่มขึ้น)



3. สถานีคลองตะโหมด(ท่าเขียด) อ.ตะโหมด จ.พัทลุง (ลดลง)



4. สถานีท่าแนะ อ.ศรีบรรพต จ.พัทลุง (เพิ่มขึ้น)



รวดเร็ว มีคุณภาพ โปร่งใส มีคุณธรรม

# รายงานสถานการณ์น้ำลุ่มน้ำทะเลสาบสงขลา

## วันที่ 9 มีนาคม 2560

### 1) สภาพภูมิอากาศ

ประกาศกรมอุตุนิยมวิทยา "พายุฤดูร้อนบริเวณประเทศไทยตอนบน" ฉบับที่ 12 ลงวันที่ 09 มีนาคม 2560 ในช่วงวันที่ 9-10 มี.ค. 2560 บริเวณประเทศไทยตอนบนจะมีพายุฤดูร้อนเกิดขึ้นโดยมีลักษณะของพายุฝนฟ้าคะนองและลมกระโชกแรงบางพื้นที่ ซึ่งจะมีผลกระทบดังนี้

ภาคเหนือบริเวณจังหวัดน่าน อุตรดิตถ์ สุโขทัย พิษณุโลก กำแพงเพชร ตาก พิจิตร และเพชรบูรณ์ ภาคตะวันออกเฉียงเหนือบริเวณจังหวัดเลย นครพนม สกลนคร กาฬสินธุ์ ขอนแก่น ชัยภูมิ นครราชสีมา บุรีรัมย์ สุรินทร์ ศรีสะเกษ และอุบลราชธานี ภาคกลางบริเวณจังหวัดนครสวรรค์ อุทัยธานี ลพบุรี และ สระบุรี และภาคตะวันออกบริเวณจังหวัดนครนายก ปราจีนบุรี สระแก้ว ฉะเชิงเทรา ชลบุรี ระยอง จันทบุรี และตราด

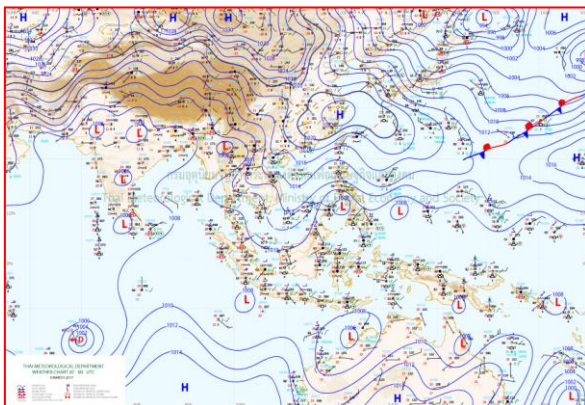
ขอให้ประชาชนบริเวณดังกล่าวหลีกเลี่ยงอยู่ในที่โล่งแจ้ง ใต้ต้นไม้ใหญ่ และใกล้ป้ายโฆษณาที่ไม่แข็งแรง ในขณะที่เกิดพายุฝนฟ้าคะนอง ลมกระโชกแรง ในช่วงวันและเวลาดังกล่าวไว้ด้วย

ทั้งนี้เนื่องจากบริเวณความกดอากาศสูงกำลังปานกลางจากประเทศจีนได้แผ่ลงมาปกคลุมภาคตะวันออกเฉียงเหนือและทะเลจีนใต้ ในขณะที่ประเทศไทยตอนบนมีอากาศร้อนโดยทั่วไปทำให้เกิดพายุฤดูร้อนได้

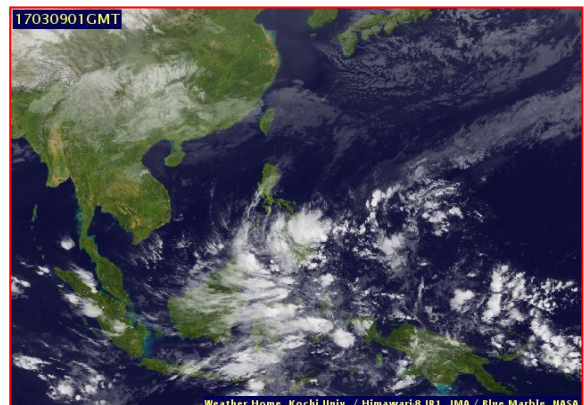
#### ลักษณะอากาศทั่วไป (ที่มา: กรมอุตุนิยมวิทยา)

พยากรณ์อากาศ 24 ชั่วโมงข้างหน้า บริเวณประเทศไทยตอนบนมีอากาศร้อนในตอนกลางวัน โดยมีพายุฝนฟ้าคะนองและลมกระโชกแรงบริเวณภาคเหนือ ภาคตะวันออกเฉียงเหนือ ภาคตะวันออก และภาคกลาง ขอให้ประชาชนบริเวณดังกล่าวหลีกเลี่ยงการอยู่ในที่โล่งแจ้ง ใต้ต้นไม้ใหญ่ และใกล้ป้ายโฆษณาที่ไม่แข็งแรงไว้ด้วย

**สภาพอากาศภาคใต้ฝั่งตะวันออก** มีเมฆเป็นส่วนมาก กับมีฝนฟ้าคะนอง ร้อยละ 10 ของพื้นที่ อุณหภูมิต่ำสุด 21-25 องศาเซลเซียส อุณหภูมิสูงสุด 30-33 องศาเซลเซียส ผลคาดการณ์ปริมาณน้ำฝนล่วงหน้า 1-7 วัน มีฝนฟ้าคะนองร้อยละ 10-20 ของพื้นที่ ตลอดช่วง อุณหภูมิต่ำสุด 21-26 องศาเซลเซียส อุณหภูมิสูงสุด 30-36 องศาเซลเซียส



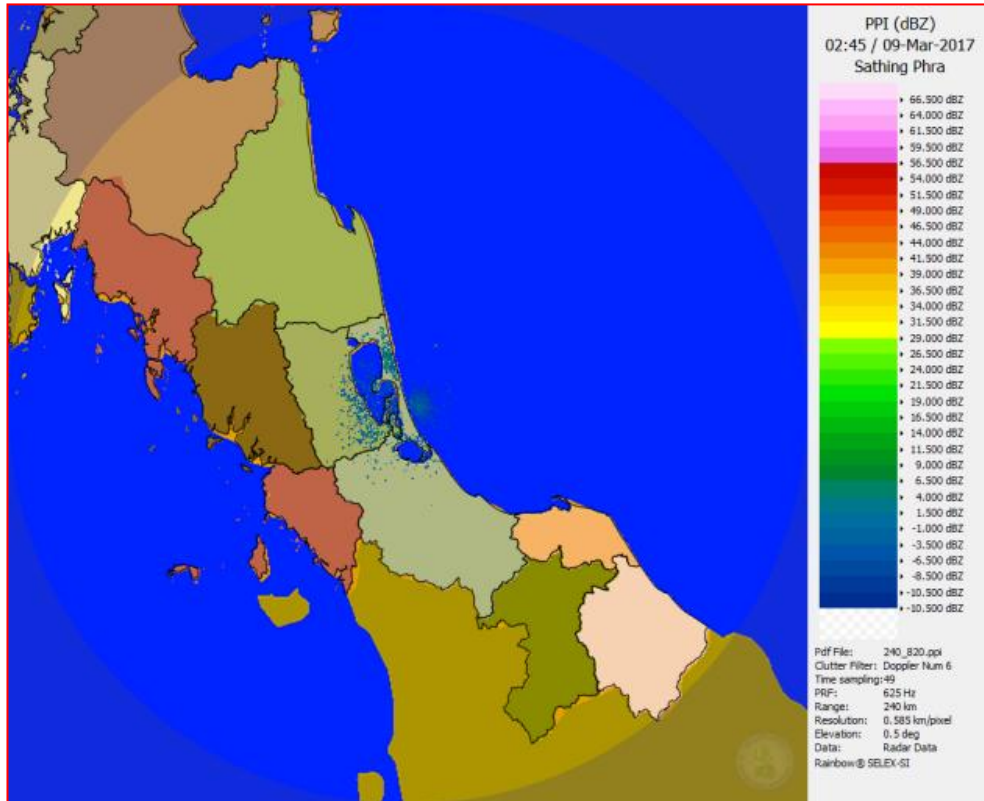
แผนที่อากาศ วันที่ 9 มี.ค. 2560 เวลา 07.00 น.



ภาพถ่ายจากดาวเทียม วันที่ 9 มี.ค. 2560

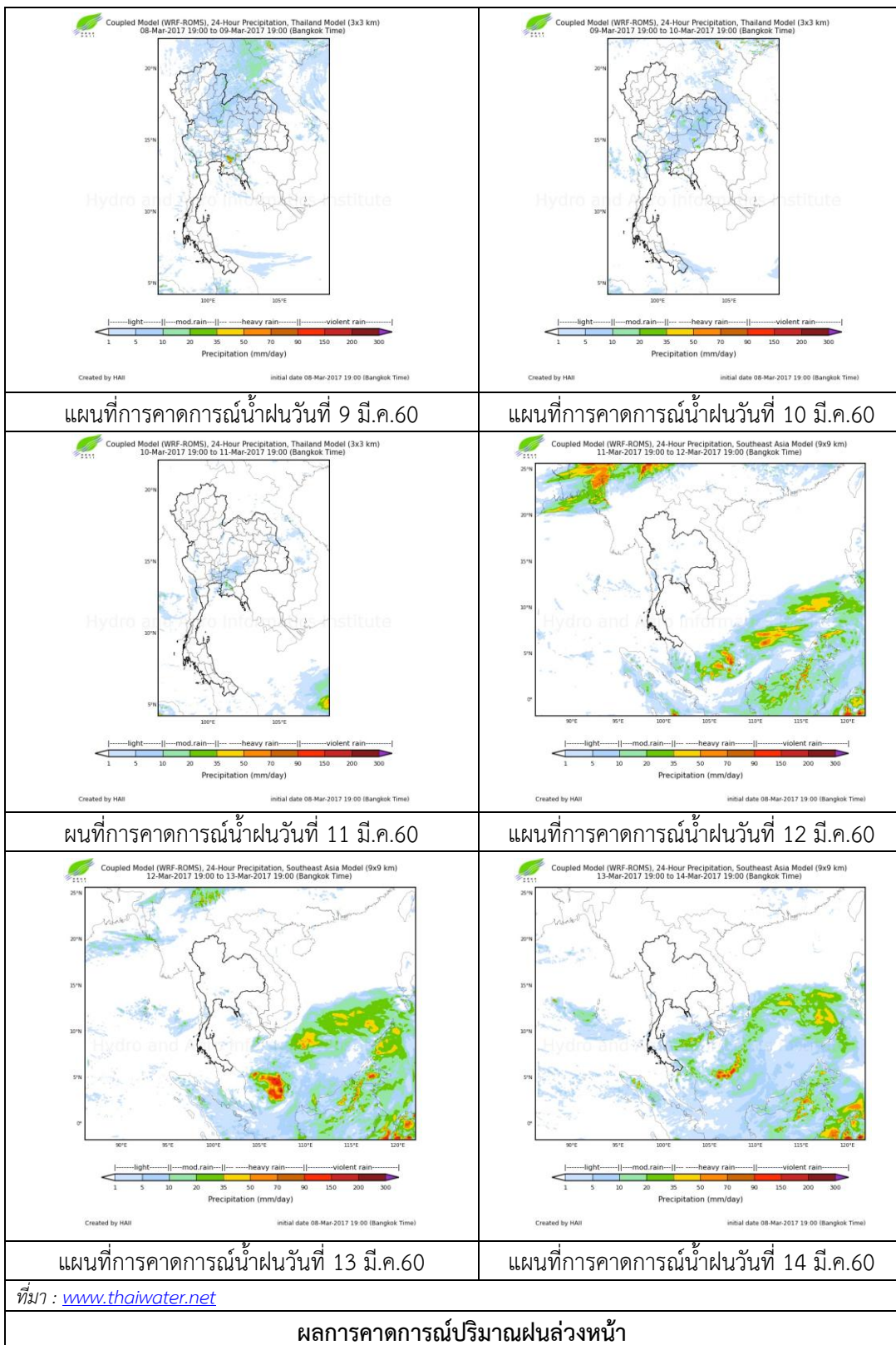
## 2) สถานการณ์ฝน

จากข้อมูลสถานการณ์ฝนในพื้นที่ลุ่มน้ำทะเลสาบสงขลาของวันที่ 9 มีนาคม 2560 จากกรมทรัพยากรน้ำ กรมอุตุนิยมวิทยา กรมชลประทาน และสถาบันสารสนเทศทรัพยากรน้ำและการเกษตร (องค์การมหาชน) พบว่า ไม่มีฝนตกในพื้นที่



ภาพเรดาร์ตรวจอากาศ “สathingพระ” ณ วันที่ 9 มีนาคม 2560 (ที่มา : กรมอุตุนิยมวิทยา)

สถานการณ์น้ำฝน



3) ข้อมูลปริมาณน้ำในลำน้ำ

ลุ่มน้ำทะเลสาบสงขลา ปัจจุบันสถานการณ์น้ำในลำน้ำโดยทั่วไปยังคงอยู่ในภาวะปกติ (ระดับน้ำต่ำกว่าระดับตลิ่งต่ำสุด) ระดับน้ำในลำน้ำส่วนใหญ่มีแนวโน้มลดลง/ทรงตัว

สถานการณ์น้ำท่า (5 - 9 มี.ค. 2560 ที่มา: กรมชลประทาน)

สถานี	แม่น้ำ	อำเภอ	จังหวัด	ระดับตลิ่ง	อาทิตย์	จันทร์	อังคาร	พุธ	พฤหัสบดี
				ปริมาณน้ำ(ลบ.ม./วิ.)	5 มี.ค.	6 มี.ค.	7 มี.ค.	8 มี.ค.	9 มี.ค.
X.170	คลองลำ	ศรีนครินทร์	พัทลุง	25.20	20.37	20.36	20.35	20.34	20.34
				580.00	6.45	6.20	5.95	5.70	5.70
X.265	คลองน่วย	เมือง	พัทลุง	8.00	7.52	7.52	7.50	7.50	6.95
				7.00	*	*	*	*	*
X.174	คลองหะ	หาดใหญ่	สงขลา	8.88	4.33	4.33	4.33	4.32	4.30
				388	0.00	0.00	0.00	0.00	0.00
X.173A	คลองอู่ตะเภา	สะเดา	สงขลา	15.90	9.68	9.62	9.59	9.57	9.73
				258.00	4.80	4.20	3.90	3.70	5.30
X.90	คลองอู่ตะเภา	คลองหอยโข่ง	สงขลา	8.00	3.16	3.16	3.14	3.11	3.07
				580.00	24.00	24.00	23.00	21.5	19.65
X.44	คลองอู่ตะเภา	หาดใหญ่	สงขลา	7.40	0.47	0.34	0.28	0.24	0.21
				582.00	13.08	10.30	9.10	8.30	7.70

หมายเหตุ \* หมายถึง ไม่มีข้อมูล

ข้อมูลระดับน้ำจากระบบตรวจวัดสภาพทางไกลอัตโนมัติลุ่มน้ำทะเลสาบสงขลา กรมทรัพยากรน้ำประจำวัน  
วันที่ 9 มีนาคม 2560

ข้อมูลระดับน้ำ (7 - 9 มี.ค. 2560 ที่มา: กรมทรัพยากรน้ำ)

สถานี	ตำบล	อำเภอ	จังหวัด	ระดับตลิ่ง (ต่ำสุด)	อังคาร	พุธ	พฤหัสบดี	แนวโน้ม (เพิ่ม/ลด)
					7 มี.ค.	8 มี.ค.	9 มี.ค.	
คลองอู่ตะเภาตอนบน	พังงา	สะเดา	สงขลา	19.87	12.59	12.57	12.69	เพิ่มขึ้น
คลองอู่ตะเภาตอนล่าง	หาดใหญ่	หาดใหญ่	สงขลา	8.93	0.38	0.35	0.31	ลดลง
คลองรัตภูมิ	ควนรู	รัตภูมิ	สงขลา	22.62	13.47	13.45	13.61	เพิ่มขึ้น
คลองตะโหมด(ท่าเขียด)	แม่ขรี	ตะโหมด	พัทลุง	27.94	22.14	22.13	22.12	ลดลง
คลองนาท่อม	ร่มเมือง	เมือง	พัทลุง	28.85	20.42	20.40	20.40	ทรงตัว
คลองท่าแนะ	เขาย่า	ศรีบรรพต	พัทลุง	37.56	33.78	33.77	33.83	เพิ่มขึ้น

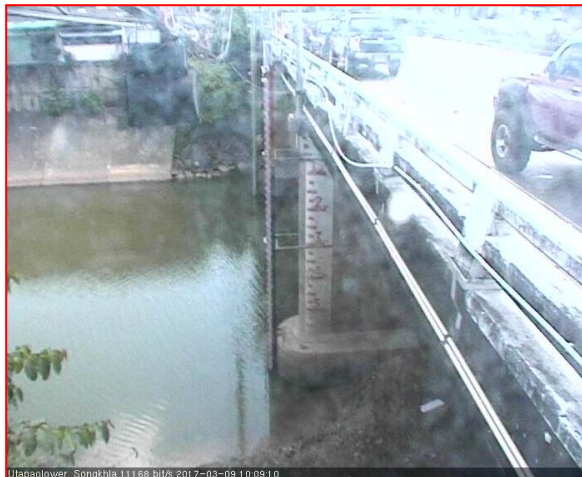
ปริมาณน้ำในลำน้ำของคลองต่างๆ ในพื้นที่ลุ่มน้ำทะเลสาบสงขลา วันที่ 9 มีนาคม 2560



สถานีคลองตะหมัด (ท่าเขียด) - ต.แม่ขรี อ.ตะหมัด จ.พัทลุง  
(ลุ่มน้ำทะเลสาบสงขลา)



สถานีลำป่า - ตำบลลำป่า อ.เมือง จ.พัทลุง  
(ลุ่มน้ำทะเลสาบสงขลา)



สถานีคลองอู่ตะเภาตอนล่าง - ต.หาดใหญ่ อ.หาดใหญ่ จ.สงขลา  
(ลุ่มน้ำทะเลสาบสงขลา)



สถานีบ้านม่วงกึ่ง - อ.สะเดา จ.สงขลา  
(ลุ่มน้ำทะเลสาบสงขลา)

4) สรุป

สถานการณ์น้ำในลุ่มน้ำทะเลสาบสงขลาประจำวันี่ 9 มีนาคม 2560 อยู่ในภาวะปกติ และระดับน้ำในลำน้ำส่วนใหญ่มีแนวโน้มลดลง/ทรงตัว