

รายงานสถานการณ์น้ำลุ่มน้ำทะเลสาบสงขลา

วันที่ 11 มกราคม 2561

1) สภาพภูมิอากาศ

ประกาศกรมอุตุนิยมวิทยา "อากาศหนาวเย็นลงบริเวณประเทศไทยตอนบน และคลื่นลมแรงบริเวณภาคใต้(มีผลกระทบจนถึงวันที่ 15 มกราคม 2561)" ฉบับที่ 12 ลงวันที่ 11 มกราคม 2561 วันที่ 11 มกราคม 2561 บริเวณภาคเหนือ จะยังคงมีฝนฟ้าคะนองเกิดขึ้นได้ ส่วนบริเวณภาคตะวันออกเฉียงเหนือ ภาคกลาง ภาคตะวันออก กรุงเทพมหานครและปริมณฑล รวมทั้งภาคเหนือ มีอากาศหนาวเย็นลงโดยทั่วไปกับมีลมแรง อุณหภูมิจะลดลงได้ 4-6 องศาเซลเซียส สำหรับบริเวณภูเขาสูงในภาคเหนือ และภาคตะวันออกเฉียงเหนือ จะมีอากาศหนาวถึงหนาวจัด จึงขอให้ประชาชนดูแลรักษาสุขภาพเนื่องจากอากาศที่เปลี่ยนแปลง และเกษตรกรควรระวังความเสียหายที่จะเกิดขึ้นต่อผลผลิตทางการเกษตรไว้ด้วย

ทั้งนี้เนื่องจากบริเวณความกดอากาศสูงกำลังแรงจากประเทศจีนได้แผ่ลงมาปกคลุมภาคตะวันออกเฉียงเหนือ ภาคตะวันออก ภาคกลาง และภาคเหนือแล้ว

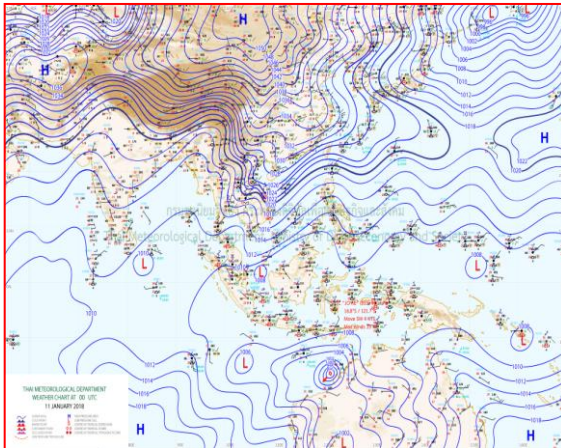
มรสุมตะวันออกเฉียงเหนือที่พัดปกคลุมอ่าวไทยและภาคใต้มีกำลังแรงขึ้น ทำให้ภาคใต้มีฝนตกหนักบางแห่ง ส่วนคลื่นลมบริเวณอ่าวไทยและทะเลอันดามันมีกำลังแรง โดยมีคลื่นสูง 2-3 เมตร ขอให้ประชาชนบริเวณชายฝั่งภาคใต้ฝั่งตะวันออกระวังอันตรายจากคลื่นลมแรงที่พัดเข้าหาฝั่ง ส่วนชาวเรือควรเดินเรือด้วยความระมัดระวังและเรือเล็กบริเวณอ่าวไทยควรงดออกจากฝั่งในช่วงวันที่ 11-15 มกราคม 2561

จึงขอให้ประชาชนติดตามประกาศจากกรมอุตุนิยมวิทยา และสามารถติดตามข้อมูลที่เว็บไซต์กรมอุตุนิยมวิทยา <http://www.tmd.go.th> หรือสายด่วนพยากรณ์อากาศ 1182 ได้ตลอด 24 ชั่วโมง

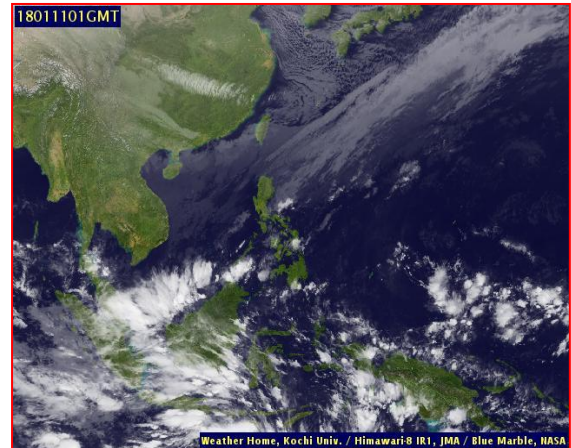
ลักษณะอากาศทั่วไป (ที่มา: กรมอุตุนิยมวิทยา)

พยากรณ์อากาศ 24 ชั่วโมงข้างหน้า บริเวณภาคเหนือ จะยังคงมีฝนฟ้าคะนองเกิดขึ้นได้ ส่วนบริเวณภาคตะวันออกเฉียงเหนือ ภาคกลาง ภาคตะวันออก กรุงเทพมหานครและปริมณฑล รวมทั้งภาคเหนือ มีอากาศหนาวเย็นลงโดยทั่วไปกับมีลมแรง อุณหภูมิจะลดลงได้ 4-6 องศาเซลเซียส สำหรับบริเวณภูเขาสูงในภาคเหนือ และภาคตะวันออกเฉียงเหนือ จะมีอากาศหนาวถึงหนาวจัด ขอให้ประชาชนดูแลรักษาสุขภาพเนื่องจากอากาศที่เปลี่ยนแปลงไว้ด้วย สำหรับบริเวณอ่าวไทยมีคลื่นสูง 2-3 เมตร ขอให้ชาวเรือเดินเรือด้วยความระมัดระวังและเรือเล็กบริเวณอ่าวไทยควรงดออกจากฝั่ง จนถึงวันที่ 15 ม.ค. 61 นี้

สภาพอากาศภาคใต้ฝั่งตะวันออก ตั้งแต่ จังหวัดชุมพรขึ้นมา: อากาศเย็นกับมีลมแรง อุณหภูมิจะลดลง 2-4 องศาเซลเซียส ลมตะวันออกเฉียงเหนือ ความเร็ว 20-35 กม./ชม. ทะเลมีคลื่นสูงประมาณ 2 เมตร ตั้งแต่ จังหวัดสุราษฎร์ธานีลงไป: มีฝนฟ้าคะนอง ร้อยละ 60 ของพื้นที่และมีฝนตกหนักบางแห่งบริเวณจังหวัด สุราษฎร์ธานี นครศรีธรรมราช สงขลา พัทลุง ปัตตานี ยะลา และนราธิวาส ผลคาดการณ์ปริมาณน้ำฝนล่วงหน้า 1-7 วัน มีฝนฟ้าคะนองร้อยละ 40-60 ของพื้นที่ตลอดช่วง และมีฝนตกหนักบางแห่ง



แผนที่อากาศ วันที่ 11 ม.ค. 2561 เวลา 07.00 น.



ภาพถ่ายจากดาวเทียม วันที่ 11 ม.ค. 2561

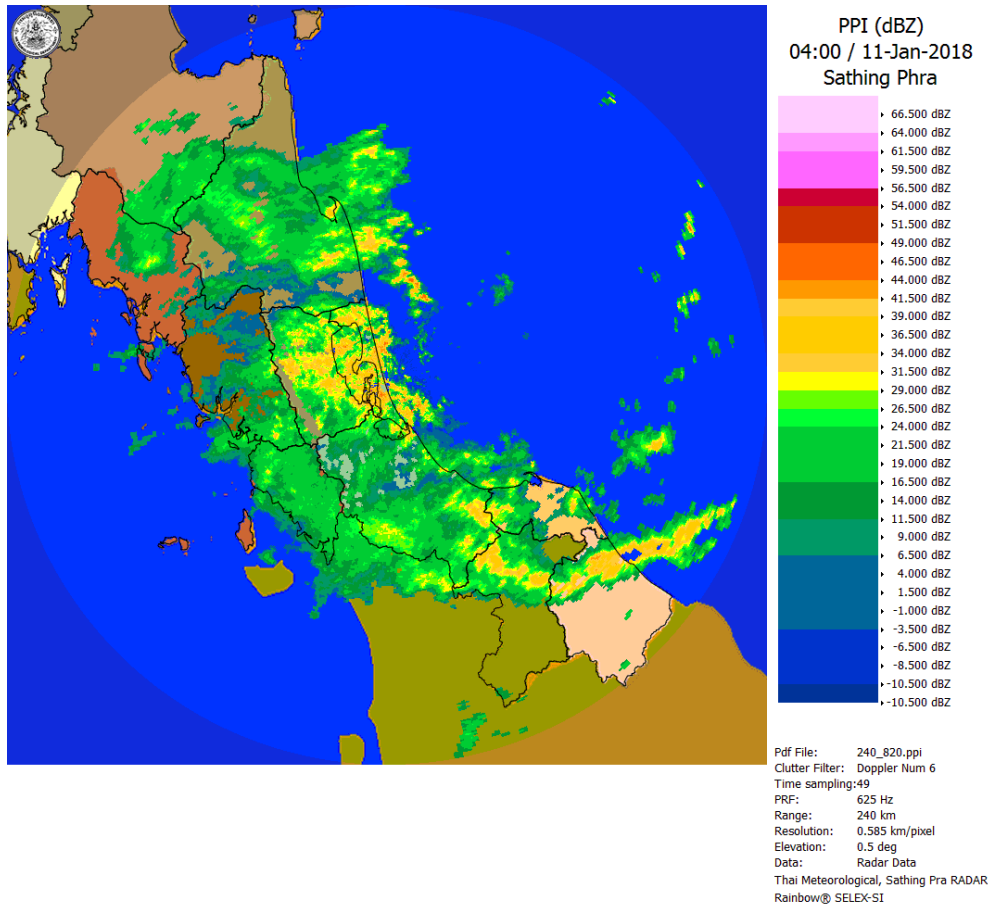
2) สถานการณ์ฝน

จากข้อมูลสถานการณ์ฝนในพื้นที่ลุ่มน้ำทะเลสาบสงขลาของวันที่ 11 มกราคม 2561 จากกรมทรัพยากรน้ำ กรมอุตุนิยมวิทยา กรมชลประทาน และสถาบันสารสนเทศทรัพยากรน้ำและการเกษตร (องค์การมหาชน) พบว่า มีฝนตกเล็กน้อยถึงปานกลางในพื้นที่ บริเวณอำเภอปากพะยูน ป่าบอน กงหรา บางแก้ว ตะโหมด และอำเภอเมือง จังหวัดพัทลุง บริเวณอำเภอนาหม่อม คลองหอยโข่ง หาดใหญ่ และอำเภอเมือง จังหวัดสงขลา ปริมาณฝน 1.0 – 20.9 มิลลิเมตร

ข้อมูลสถานการณ์ฝนในพื้นที่ลุ่มน้ำทะเลสาบสงขลา ณ วันที่ 11 มกราคม 2561 เวลา 07.00 น.

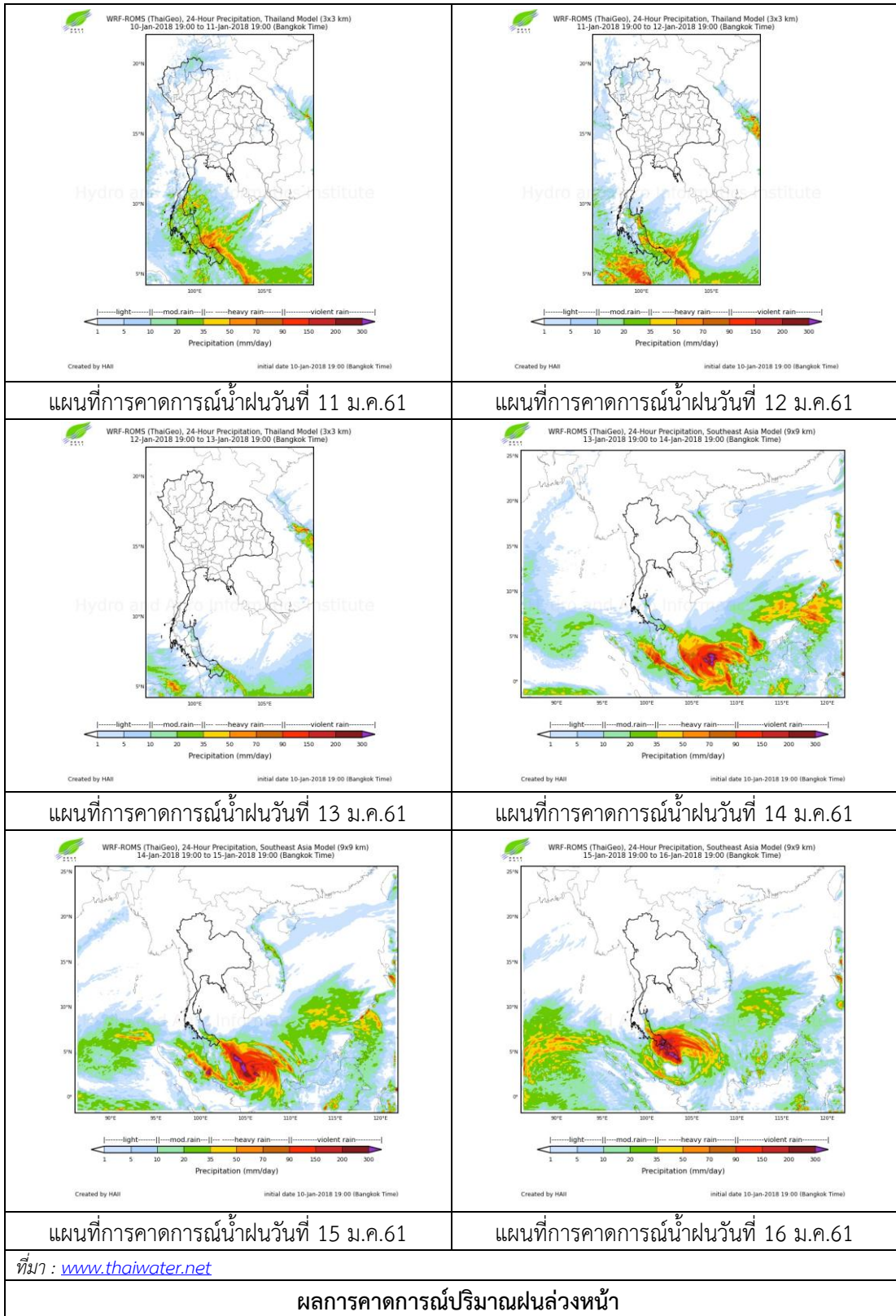
ลำดับ	สถานี	ปริมาณฝน (มม.)
1	อ.ปากพะยูน จ.พัทลุง	18.5
2	อ.ป่าบอน จ.พัทลุง	20.9
3	อ.กงหรา จ.พัทลุง	14.2
4	อ.บางแก้ว จ.พัทลุง	10.3
5	อ.ตะโหมด จ.พัทลุง	10.2
6	อ.เมือง จ.พัทลุง	6.0
7	ต.พิจิตร อ.นาหม่อม จ.สงขลา	2.8
8	บ้านบางศาลา อ.คลองหอยโข่ง จ.สงขลา	1.0
9	คองหงษ์ สกษ. ต.คองหงษ์ อ.หาดใหญ่ จ.สงขลา	11.6
10	ต.บ่อยาง อ.เมือง จ.สงขลา	9.5

หมายเหตุ “ฝน” คือ ฝนวัดปริมาณไม่ได้ (ต่ำกว่า 0.1 มิลลิเมตร)



ภาพเรดาร์ตรวจอากาศ “สทิงพระ” ณ วันที่ 11 มกราคม 2561 (ที่มา : กรมอุตุนิยมวิทยา)

สถานการณ์น้ำฝน



3) ข้อมูลปริมาณน้ำในลำน้ำ

ลุ่มน้ำทะเลสาบสงขลา ปัจจุบันสถานการณ์น้ำในลำน้ำโดยทั่วไปอยู่ในภาวะปกติ (ระดับน้ำต่ำกว่าระดับตลิ่งต่ำสุด) สถานการณ์น้ำในลำน้ำส่วนใหญ่มีแนวโน้มลดลง และเพิ่มขึ้นในบางพื้นที่

สถานการณ์น้ำท่า (7 - 11 ม.ค. 2561 ที่มา : กรมชลประทาน)

สถานี	แม่น้ำ	อำเภอ	จังหวัด	ระดับน้ำ- ม.	อาทิตย์	จันทร์	อังคาร	พุธ	พฤหัสบดี
				ปริมาณน้ำ- ลบ.ม./วิ. (ระดับเตือนภัย)	7 ม.ค.	8 ม.ค.	9 ม.ค.	10 ม.ค.	11 ม.ค.
X.170	คลองลำ	ศรีนครินทร์	พัทลุง	25.20	20.61	20.56	20.72	20.53	20.50
				580.00	15.30	13.80	18.60	12.90	12.00
X.265	คลองน่วย	เมือง	พัทลุง	8.00	6.69	6.77	6.70	6.67	6.66
				7.00	*	*	*	*	*
X.174	คลอง หวะ	หาดใหญ่	สงขลา	8.88	4.56	4.59	4.59	4.65	4.52
				388.00	1.00	1.15	1.15	1.50	0.80
X.173A	คลองอู่ ตะเกา	สะเดา	สงขลา	15.90	10.92	11.71	12.70	13.12	12.96
				258.00	14.26	25.78	45.30	55.00	51.28
X.90	คลองอู่ ตะเกา	คลองหอย โข่ง	สงขลา	8.00	2.91	2.94	3.30	3.43	3.42
				580.00	32.40	33.60	48.00	53.50	53.00
X.44	คลองอู่ ตะเกา	หาดใหญ่	สงขลา	7.40	0.82	0.88	1.01	1.31	1.55
				582.00	18.60	20.40	24.30	34.40	44.00

หมายเหตุ * หมายถึง ไม่มีข้อมูล

ข้อมูลระดับน้ำจากระบบตรวจวัดสภาพทางไกลอัตโนมัติลุ่มน้ำทะเลสาบสงขลา กรมทรัพยากรน้ำ
ประจำวันที่ 11 มกราคม 2561

ข้อมูลระดับน้ำ (9 - 11 ม.ค. 2561 ที่มา : กรมทรัพยากรน้ำ)

สถานี	ตำบล	อำเภอ	จังหวัด	ระดับน้ำ วิกฤติ- ม.รทก.	อังคาร	พุธ	พฤหัสบดี	แนวโน้ม (เพิ่ม/ ลด)
					9 ม.ค.	10 ม.ค.	11 ม.ค.	
คลองอู่ตะเภาตอนบน	พังงา	สะเดา	สงขลา	18.60	14.00	14.41	13.86	ลดลง
คลองอู่ตะเภาตอนล่าง	หาดใหญ่	หาดใหญ่	สงขลา	7.24	1.21	1.50	1.74	เพิ่มขึ้น
คลองรัตภูมิ	กำแพงเพชร	รัตภูมิ	สงขลา	21.38	13.70	13.69	13.66	ลดลง
คลองตะโหมด(ท่าเขียด)	แม่ขรี	ตะโหมด	พัทลุง	26.52	22.52	22.52	22.46	ลดลง
คลองนาท่อม	ร่มเมือง	เมือง	พัทลุง	27.00	20.73	20.56	20.54	ลดลง
คลองท่าแนะ	เขาย่า	ศรีบรรพต	พัทลุง	36.53	34.14	34.10	34.09	ลดลง

ปริมาณน้ำในลำน้ำของคลองต่างๆ ในพื้นที่ลุ่มน้ำทะเลสาบสงขลา วันที่ 11 มกราคม 2561

สถานีคลองอู่ตะเภาตอนล่าง - ต.หาดใหญ่ อ.หาดใหญ่ จ.สงขลา
(ลุ่มน้ำทะเลสาบสงขลา)



สถานีคลองตะหมัด(ท่าเขียด) - ต.แม่ขรี อ.ตะหมัด จ.พัทลุง
(ลุ่มน้ำทะเลสาบสงขลา)



สถานีลำป่า - ต.ลำป่า อ.เมือง จ.พัทลุง
(ลุ่มน้ำทะเลสาบสงขลา)



4) สรุป

สถานการณ์น้ำในลุ่มน้ำทะเลสาบสงขลาประจำวันวันที่ 11 มกราคม 2561 ปัจจุบันสถานการณ์น้ำในลำน้ำ โดยทั่วไปอยู่ในภาวะปกติ (ระดับน้ำต่ำกว่าระดับตลิ่งต่ำสุด) สถานการณ์น้ำในลำน้ำส่วนใหญ่มีแนวโน้มลดลง และเพิ่มขึ้นในบางพื้นที่ ซึ่งในระยะนี้มีมรสุมตะวันออกเฉียงเหนือที่พัดปกคลุมอ่าวไทยและภาคใต้มีกำลังแรงขึ้น ทำให้ภาคใต้มีฝนตกหนักบางแห่ง