



วันที่ 10 สิงหาคม 2560

สถานการณ์น้ำ

- ลุ่มน้ำทะเลสาบสงขลา ปัจจุบันสถานการณ์น้ำในลำน้ำ โดยทั่วไปยังคงอยู่ในภาวะปกติ (ระดับน้ำต่ำกว่าระดับตลิ่งต่ำสุด) ระดับน้ำในลำน้ำส่วนใหญ่มีแนวโน้มลดลง และเพิ่มขึ้นในบางพื้นที่

พื้นที่ประสบวิกฤติน้ำในพื้นที่ลุ่มน้ำทะเลสาบสงขลา

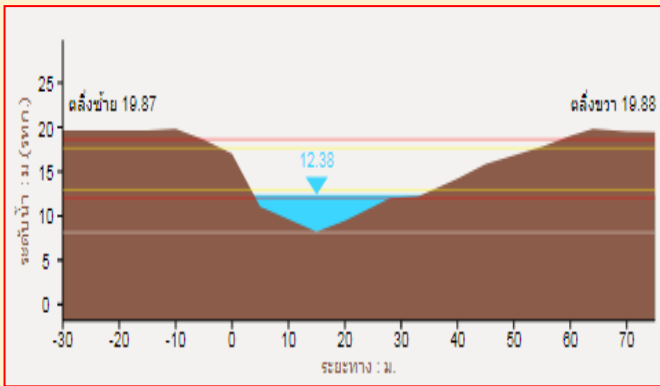
- ไม่มีสถานการณ์วิกฤติน้ำในพื้นที่

พื้นที่ประสบอุทกภัย

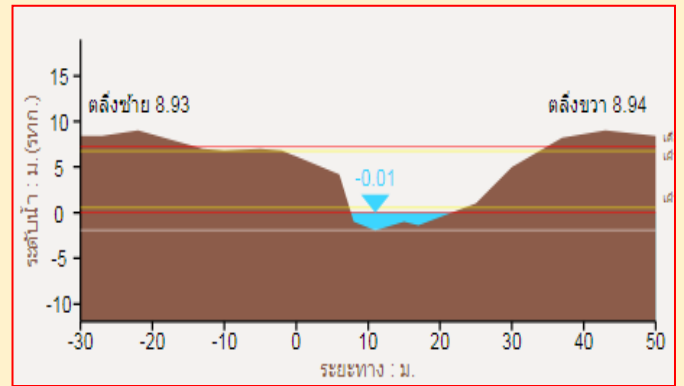


ระดับน้ำของสถานีโทรมาตรในพื้นที่

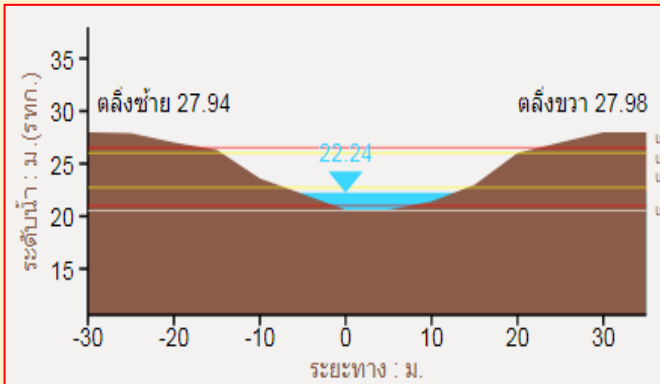
1. สถานีคลองอู่ตะเภาบน อ.สะเดา จ.สงขลา (เพิ่มขึ้น)



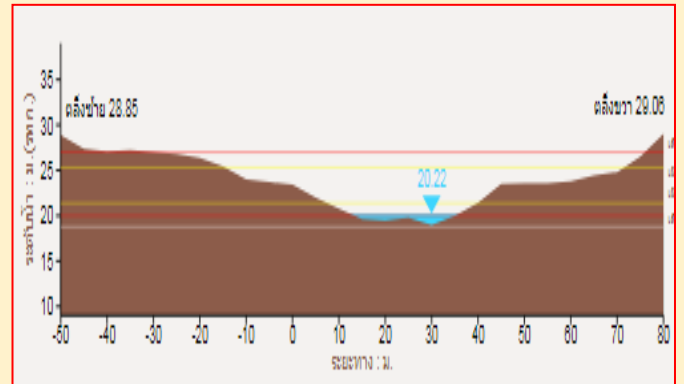
2. สถานีคลองอู่ตะเภาล่าง อ.หาดใหญ่ จ.สงขลา (ลดลง)



3. สถานีคลองตะโหมด(ท่าเขียด) อ.ตะโหมด จ.พัทลุง (เพิ่มขึ้น)



4. สถานีคลองนาท่อม อ.เมือง จ.พัทลุง (ลดลง)



“ไม่รู้มีคุณธรรมรับผิดชอบต่อสังคม”

รายงานสถานการณ์น้ำลุ่มน้ำทะเลสาบสงขลา

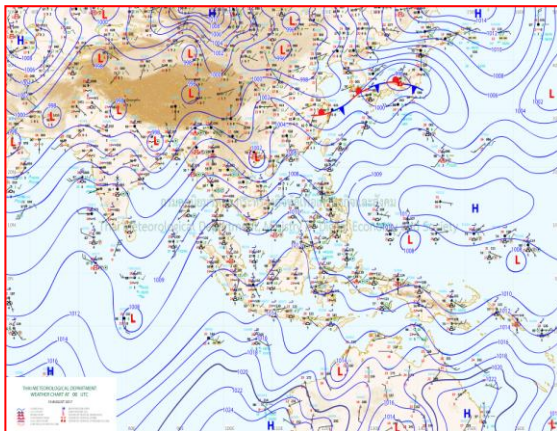
วันที่ 10 สิงหาคม 2560

1) สภาพภูมิอากาศ

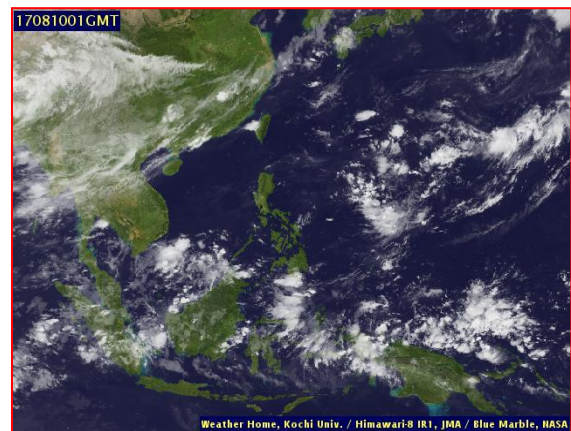
ลักษณะอากาศทั่วไป (ที่มา: กรมอุตุนิยมวิทยา)

พยากรณ์อากาศ 24 ชั่วโมงข้างหน้า ประเทศไทยมีแนวโน้มฝนลดลง แต่บริเวณภาคเหนือ และภาคตะวันออกเฉียงเหนือ จะมีฝนตกมากกว่าที่อื่นๆ ขอให้ประชาชนในพื้นที่เสี่ยงภัยระวังอันตรายจากฝนที่ตกสะสมไว้ด้วย สำหรับทะเลอันดามันมีคลื่นสูง 1-2 เมตร

สภาพอากาศภาคใต้ฝั่งตะวันออก มีเมฆเป็นส่วนมาก กับมีฝนฟ้าคะนอง ร้อยละ 40 ของพื้นที่ ส่วนมากบริเวณจังหวัดเพชรบุรี นครศรีธรรมราช พัทลุง สงขลา ปัตตานี ยะลา และนราธิวาส อุณหภูมิต่ำสุด 22-26 องศาเซลเซียส อุณหภูมิสูงสุด 32-34 องศาเซลเซียส ผลคาดการณ์ปริมาณน้ำฝนล่วงหน้า 1-7 วัน ในช่วงวันที่ 10-12 ส.ค. มีฝนฟ้าคะนองร้อยละ 30-40 ของพื้นที่ ส่วนในช่วงวันที่ 13-15 ส.ค. มีฝนฟ้าคะนองร้อยละ 40-60 ของพื้นที่ อุณหภูมิต่ำสุด 23-26 องศาเซลเซียส อุณหภูมิสูงสุด 32-35 องศาเซลเซียส



แผนที่อากาศ วันที่ 10 ส.ค. 2560 เวลา 07.00 น.



ภาพถ่ายจากดาวเทียม วันที่ 10 ส.ค. 2560

2) สถานการณ์ฝน

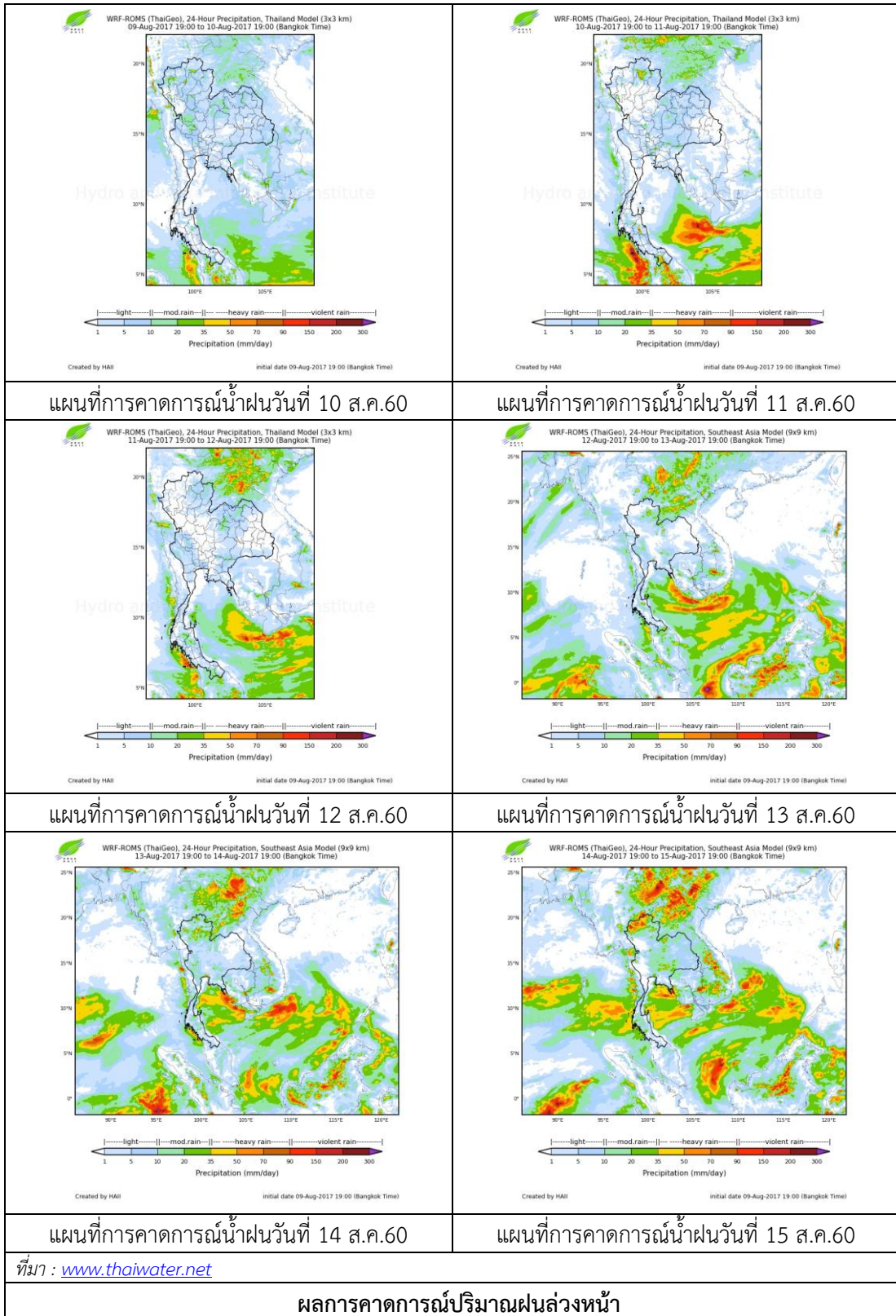
จากข้อมูลสถานการณ์ฝนในพื้นที่ลุ่มน้ำทะเลสาบสงขลาของวันที่ 10 สิงหาคม 2560 จากกรมทรัพยากรน้ำ กรมอุตุนิยมวิทยา กรมชลประทาน และสถาบันสารสนเทศทรัพยากรน้ำและการเกษตร (องค์การมหาชน) พบว่า มีฝนตกในพื้นที่ บริเวณอำเภอเขาชัยสน ป่าบอน กงหรา ศรีนครินทร์ ตะโหมด และอำเภอเมือง จังหวัดพัทลุง บริเวณอำเภอสะเดา คลองหอยโข่ง หาดใหญ่ สิงหนคร รัตภูมิ และอำเภอเมือง จังหวัดสงขลา ปริมาณฝน “ฝ” – 30.5 มิลลิเมตร

ข้อมูลสถานการณ์ฝนในพื้นที่ลุ่มน้ำทะเลสาบสงขลา ณ วันที่ 10 สิงหาคม 2560 เวลา 07.00 น.

ลำดับ	สถานี	ปริมาณฝน (มม.)
1	อ.เขาชัยสน จ.พัทลุง	17.0
2	อ.ป่าบอน จ.พัทลุง	7.0
3	อ.กงหรา จ.พัทลุง	6.6
4	อ.ศรีนครินทร์ จ.พัทลุง	“ฝ”
5	อ.ตะโหมด จ.พัทลุง	“ฝ”
6	อ.เมือง จ.พัทลุง	30.5
7	ต.พังงา อ.สะเดา จ.สงขลา	2.0
8	บ้านบางศาลา อ.คลองหอยโข่ง จ.สงขลา	0.5
9	คอหงส์ สกษ. ต.คอหงส์ อ.หาดใหญ่ จ.สงขลา	1.8
10	อ.สิงหนคร จ.สงขลา	20.8
11	อ.รัตภูมิ จ.สงขลา	12.7
12	ต.บ่อয়ง อ.เมือง จ.สงขลา	7.1

หมายเหตุ “ฝ” คือ ฝนวัดปริมาณไม่ได้ (ต่ำกว่า 0.1 มิลลิเมตร)

สถานการณ์น้ำฝน



3) ข้อมูลปริมาณน้ำในลำน้ำ

ลุ่มน้ำทะเลสาบสงขลา ปัจจุบันสถานการณ์น้ำในลำน้ำโดยทั่วไปยังคงอยู่ในภาวะปกติ (ระดับน้ำต่ำกว่าระดับตลิ่งต่ำสุด) ระดับน้ำในลำน้ำส่วนใหญ่มีแนวโน้มลดลงและเพิ่มขึ้นในบางพื้นที่

สถานการณ์น้ำท่า (6 - 10 ส.ค. 2560 ที่มา : กรมชลประทาน)

สถานี	แม่น้ำ	อำเภอ	จังหวัด	ระดับตลิ่ง	อาทิตย์	จันทร์	อังคาร	พุธ	พฤหัสบดี
				ปริมาณน้ำ(ลบ.ม./วิ.)	6 ส.ค.	7 ส.ค.	8 ส.ค.	9 ส.ค.	10 ส.ค.
X.170	คลองลำ	ศรีนครินทร์	พัทลุง	25.20	20.29	20.24	20.25	20.22	20.21
				580.00	5.78	4.68	4.90	4.24	4.02
X.265	คลองน่วย	เมือง	พัทลุง	8.00	7.68	6.46	6.90	6.56	6.87
				7.00	*	*	*	*	*
X.174	คลองหวัะ	หาดใหญ่	สงขลา	8.88	4.51	4.49	4.50	4.48	4.48
				388.00	0.75	0.65	0.70	0.60	0.60
X.173A	คลองอู่ตะเภา	สะเดา	สงขลา	15.90	11.76	11.31	11.60	10.81	10.74
				258.00	26.68	19.55	24.00	12.92	12.08
X.90	คลองอู่ตะเภา	คลองหอยโข่ง	สงขลา	8.00	2.99	2.99	2.90	2.89	2.49
				580.00	35.60	35.60	32.00	31.60	15.60
X.44	คลองอู่ตะเภา	หาดใหญ่	สงขลา	7.40	0.42	0.60	0.41	0.65	0.30
				582.00	9.40	13.00	9.20	14.00	7.00

หมายเหตุ * หมายถึง ไม่มีข้อมูล

ข้อมูลระดับน้ำจากระบบตรวจวัดสภาพทางไกลอัตโนมัติลุ่มน้ำทะเลสาบสงขลา กรมทรัพยากรน้ำ ประจำวันที่ 10 สิงหาคม 2560

ข้อมูลระดับน้ำ (8 - 10 ส.ค. 2560 ที่มา : กรมทรัพยากรน้ำ)

สถานี	ตำบล	อำเภอ	จังหวัด	ระดับตลิ่ง (ต่ำสุด)	อังคาร	พุธ	พฤหัสบดี	แนวโน้ม (เพิ่ม/ลด)
					8 ส.ค.	9 ส.ค.	10 ส.ค.	
คลองอู่ตะเภาตอนบน	พังงา	สะเดา	สงขลา	19.87	12.66	12.42	12.46	เพิ่มขึ้น
คลองอู่ตะเภาตอนล่าง	หาดใหญ่	หาดใหญ่	สงขลา	8.93	0.49	0.74	0.19	ลดลง
คลองรัตภูมิ	กำแพงเพชร	รัตภูมิ	สงขลา	22.62	13.49	13.51	13.61	เพิ่มขึ้น
คลองตะโหมด(ท่าเขียด)	แม่ขรี	ตะโหมด	พัทลุง	27.94	21.85	22.15	22.33	เพิ่มขึ้น
คลองนาท่อม	ร่มเมือง	เมือง	พัทลุง	28.85	20.34	20.30	20.29	ลดลง
คลองท่าแนะ	เขาย่า	ศรีบรรพต	พัทลุง	37.56	33.92	33.86	33.90	เพิ่มขึ้น

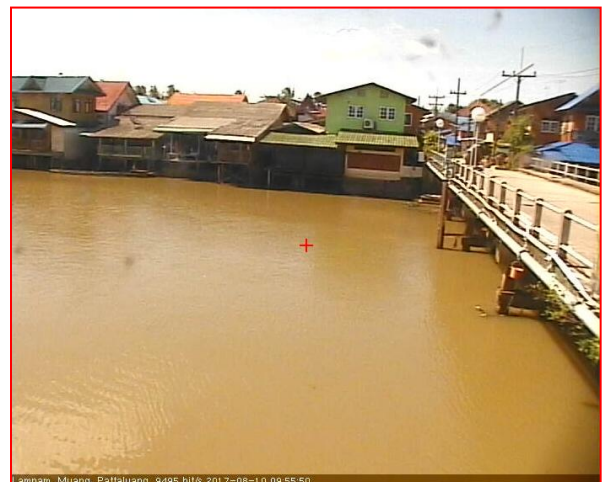
ปริมาณน้ำในลำน้ำของคลองต่างๆ ในพื้นที่ลุ่มน้ำทะเลสาบสงขลา วันที่ 10 สิงหาคม 2560



สถานีคลองอู่ตะเภาตอนล่าง - ต.หาดใหญ่ อ.หาดใหญ่ จ.สงขลา
(ลุ่มน้ำทะเลสาบสงขลา)



สถานีคลองตะโหมด (ท่าเขียด) - ต.แม่ขรี อ.ตะโหมด จ.พัทลุง
(ลุ่มน้ำทะเลสาบสงขลา)



สถานีลำป่า - ต.ลำป่า อ.เมือง จ.พัทลุง
(ลุ่มน้ำทะเลสาบสงขลา)

4) สรุป

สถานการณ์น้ำในลุ่มน้ำทะเลสาบสงขลาประจำวันที่ 10 สิงหาคม 2560 อยู่ในภาวะปกติ และระดับน้ำในลำน้ำส่วนใหญ่มีแนวโน้มลดลงและเพิ่มขึ้นในบางพื้นที่