

รายงานสถานการณ์น้ำลุ่มน้ำทะเลสาบสงขลา

วันที่ 19 พฤศจิกายน 2561

1) สภาพภูมิอากาศ

ประกาศกรมอุตุนิยมวิทยา "พายุ "โทราจี"(Toraji) (มีผลกระทบจนถึงวันที่ 21 พฤศจิกายน 2561) " ฉบับที่ 6 ลงวันที่ 19 พฤศจิกายน 2561 เมื่อเวลา 10.00 น. ของวันนี้ (19 พ.ย. 61) หย่อมความกดอากาศต่ำกำลังแรงที่อ่อนกำลังลงจากพายุดีเปรสชัน "โทราจี" (Toraji) ปกคลุมปลายแหลมญวน คาดว่าจะเคลื่อนเข้าปกคลุมอ่าวไทยและภาคใต้ในช่วงวันที่ (19-20 พ.ย. 61) หลังจากนั้นจะเคลื่อนลงทะเลอันดามันในวันที่ (21 พ.ย. 61) ทำให้ภาคใต้มีฝนเพิ่มขึ้นและมีฝนตกหนักบางแห่ง ขอให้ประชาชนบริเวณดังกล่าวระวังอันตรายจากฝนที่ตกหนักและฝนที่ตกสะสมไว้ด้วย โดยมีผลกระทบดังนี้

ในวันที่ 19 พ.ย. 61 จังหวัดประจวบคีรีขันธ์ ชุมพร สุราษฎร์ธานี นครศรีธรรมราช พัทลุง และสงขลา

ในวันที่ 20 พ.ย. 61 จังหวัดประจวบคีรีขันธ์ ชุมพร สุราษฎร์ธานี นครศรีธรรมราช ระนอง พังงา ภูเก็ต กระบี่ และสตูล

ในวันที่ 21 พ.ย. 61 จังหวัดชุมพร สุราษฎร์ธานี ระนอง พังงา ภูเก็ต กระบี่ และสตูล

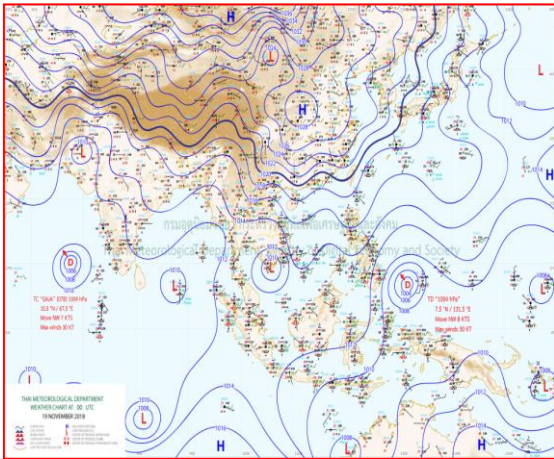
อนึ่ง ในช่วงวันที่ 19-22 พ.ย. 61 มรสุมตะวันออกเฉียงเหนือที่พัดปกคลุมอ่าวไทยและภาคใต้จะมีกำลังแรงขึ้น ทำให้คลื่นลมบริเวณอ่าวไทยและทะเลอันดามันมีกำลังปานกลาง โดยอ่าวไทยมีคลื่นสูงประมาณ 2 เมตร ขอให้ชาวเรือเดินเรือด้วยความระมัดระวัง

จึงขอให้ประชาชนติดตามประกาศจากกรมอุตุนิยมวิทยาอย่างใกล้ชิด และติดตามข้อมูลบนเว็บไซต์กรมอุตุนิยมวิทยา <http://www.tmd.go.th> หรือ สายด่วนพยากรณ์อากาศ 1182 ได้ตลอด 24 ชั่วโมง

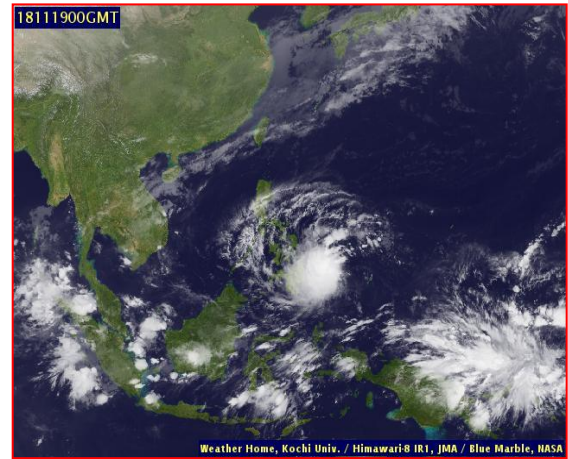
ลักษณะอากาศทั่วไป (ที่มา: กรมอุตุนิยมวิทยา)

พยากรณ์อากาศ 24 ชั่วโมงข้างหน้า บริเวณภาคใต้มีฝนเพิ่มขึ้นและมีฝนตกหนักบางแห่ง ขอให้ประชาชนบริเวณดังกล่าวระวังอันตรายจากฝนที่ตกสะสมไว้ด้วย ส่วนบริเวณอ่าวไทยและทะเลอันดามัน มีคลื่นสูงประมาณ 2 เมตร ขอให้ชาวเรือบริเวณดังกล่าวเดินเรือด้วยความระมัดระวังในช่วงวันที่ 19-21 พ.ย. 61 สำหรับบริเวณภาคเหนือตอนล่าง ภาคตะวันออกเฉียงเหนือตอนล่าง ภาคกลาง และภาคตะวันออก ยังคงมีฝนฟ้าคะนองเกิดขึ้นได้ในระยะนี้

สภาพอากาศภาคใต้ฝั่งตะวันออก มีเมฆเป็นส่วนมาก กับมีฝนฟ้าคะนอง ร้อยละ 60 ของพื้นที่ และมีฝนตกหนักบางแห่ง บริเวณจังหวัดประจวบคีรีขันธ์ ชุมพร สุราษฎร์ธานี นครศรีธรรมราช พัทลุง และสงขลา อุณหภูมิต่ำสุด 22-25 องศาเซลเซียส อุณหภูมิสูงสุด 32-34 องศาเซลเซียส **ผลคาดการณ์ปริมาณน้ำฝนล่วงหน้า 1-7 วัน** ในช่วงวันที่ 19-21 พ.ย. มีฝนฟ้าคะนองร้อยละ 60-70 ของพื้นที่ กับมีฝนตกหนักบางแห่ง ส่วนในช่วงวันที่ 22-25 พ.ย. มีฝนฟ้าคะนองร้อยละ 30-40 ของพื้นที่



แผนที่อากาศ วันที่ 19 พ.ย. 2561 เวลา 07.00 น.



ภาพถ่ายจากดาวเทียม วันที่ 19 พ.ย. 2561

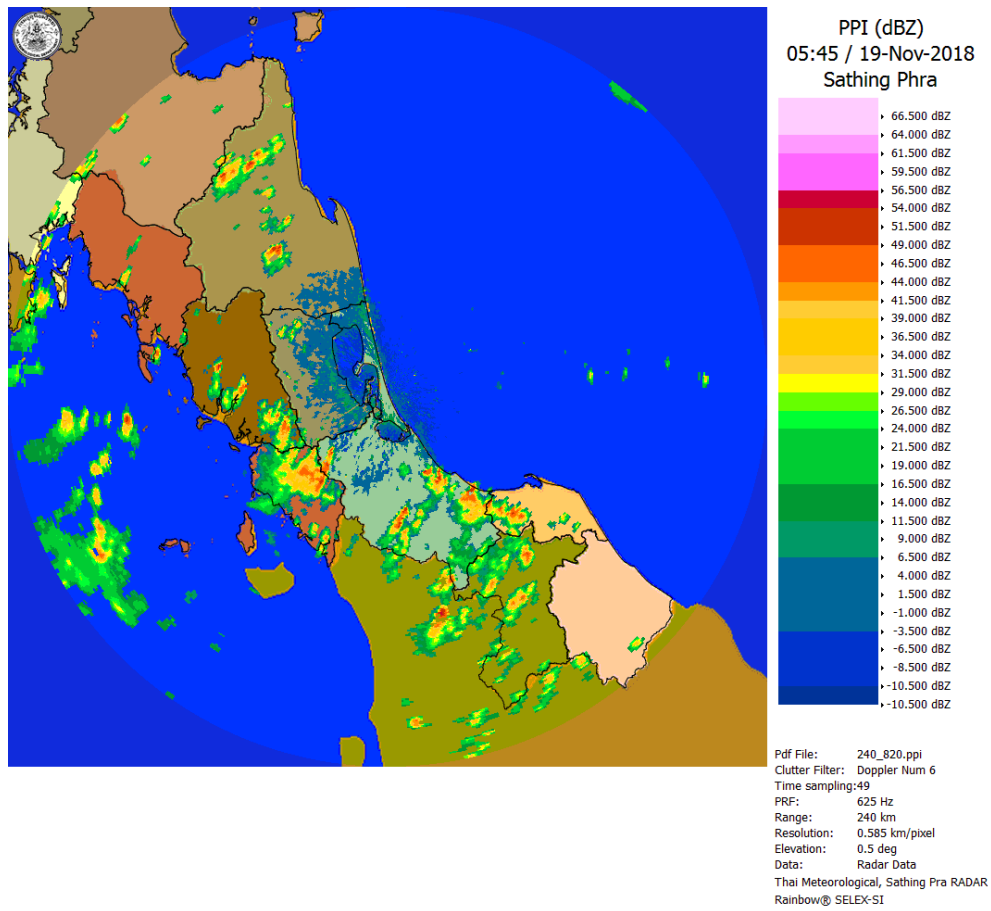
2) สถานการณ์ฝน

จากข้อมูลสถานการณ์ฝนในพื้นที่ลุ่มน้ำทะเลสาบสงขลาของวันที่ 19 พฤศจิกายน 2561 จากกรมทรัพยากรน้ำ กรมอุตุนิยมวิทยา กรมชลประทาน และสถาบันสารสนเทศทรัพยากรน้ำและการเกษตร (องค์การมหาชน) พบว่า มีฝนตกในบางพื้นที่ บริเวณอำเภอป่าพะยอม และอำเภอเมือง จังหวัดพัทลุง บริเวณอำเภอสะเดา รัตภูมิ หาดใหญ่ และอำเภอเมือง จังหวัดสงขลา ปริมาณฝน 0.1 – 12.8 มิลลิเมตร

ข้อมูลสถานการณ์ฝนในพื้นที่ลุ่มน้ำทะเลสาบสงขลา ณ วันที่ 19 พฤศจิกายน 2561 เวลา 07.00 น.

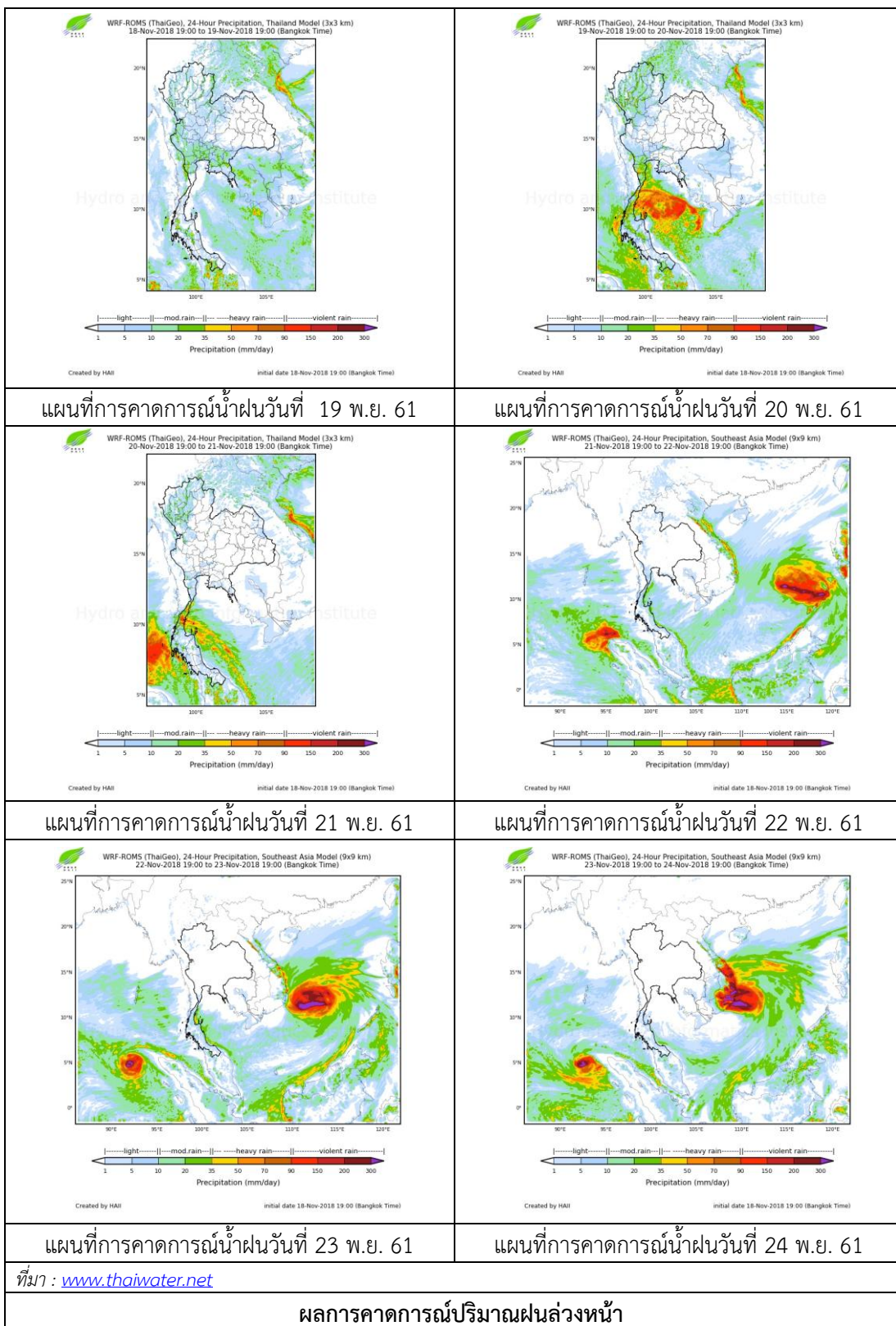
| ลำดับ | สถานี | ปริมาณฝน (มม.) |
|-------|--|----------------|
| 1 | ต.ป่าพะยอม อ.ป่าพะยอม จ.พัทลุง | 1.2 |
| 2 | ศูนย์อุทกวิทยา อ.เมือง จ.พัทลุง | 9.1 |
| 3 | ต.ท่าโพธิ์ อ.สะเดา จ.สงขลา | 12.8 |
| 4 | อ.รัตภูมิ จ.สงขลา | 7.5 |
| 5 | ต.คลองหอยโข่ง อ.หาดใหญ่ จ.สงขลา | 12.4 |
| 6 | คองหงษ์ สกษ. ต.คองหงส์ อ.หาดใหญ่ จ.สงขลา | 1.2 |
| 7 | ต.บ่อยาง อ.เมือง จ.สงขลา | 0.1 |

หมายเหตุ “ฝน” คือ ฝนวัดปริมาณไม่ได้ (ต่ำกว่า 0.1 มิลลิเมตร)



ภาพเรดาร์ตรวจอากาศ “สทิงพระ” ณ วันที่ 19 พฤศจิกายน 2561 (ที่มา : กรมอุตุนิยมวิทยา)

สถานการณ์น้ำฝน



3) ข้อมูลปริมาณน้ำในลำน้ำ

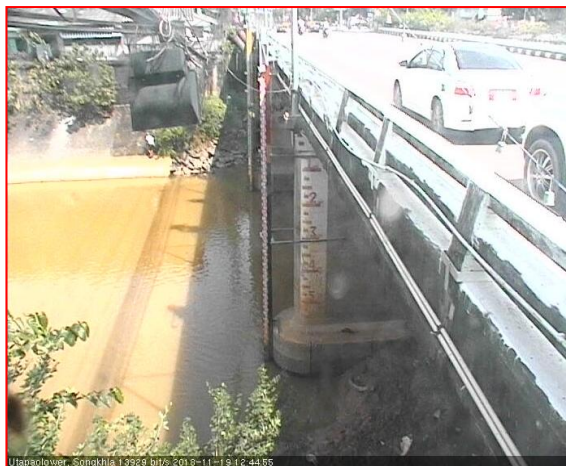
ลุ่มน้ำทะเลสาบสงขลา ปัจจุบันสถานการณ์น้ำในลำน้ำโดยทั่วไปอยู่ในภาวะปกติ (ระดับน้ำต่ำกว่าระดับตลิ่งต่ำสุด) สถานการณ์น้ำในลำน้ำส่วนใหญ่ระดับน้ำลดลงจากเมื่อวานและเพิ่มขึ้นในบางพื้นที่

สถานการณ์น้ำท่า (15 - 19 พ.ย. 2561 ที่มา : กรมชลประทาน)

| สถานี | แม่น้ำ | อำเภอ | จังหวัด | ระดับน้ำ- ม. | พฤษภาคม | ตุลาคม | พฤศจิกายน | ธันวาคม | มกราคม |
|--------|------------------|-----------------|---------|--|------------|------------|------------|------------|------------|
| | | | | ปริมาณน้ำ- ลบ.ม./วิ. (ระดับเตือนภัย) | 15 พ.ย. | 16 พ.ย. | 17 พ.ย. | 18 พ.ย. | 19 พ.ย. |
| X.170 | คลองลำ | ศรีนครินทร์ | พัทลุง | 25.20 | 21.17 | 21.22 | 21.24 | 22.67 | 21.42 |
| | | | | 580.00 | 32.95 | 34.80 | 35.60 | 102.2 | 42.80 |
| X.265 | คลองน่วย | เมือง | พัทลุง | 8.00 | 7.03 | 7.03 | 7.08 | 7.05 | 7.00 |
| | | | | 7.00 | - | - | - | - | - |
| X.174 | คลองหระ | หาดใหญ่ | สงขลา | 8.88 | 4.62 | 4.59 | 4.57 | 4.55 | 4.53 |
| | | | | 388.00 | 3.20 | 2.90 | 2.70 | 2.50 | 2.30 |
| X.173A | คลองอู่ ตะเภา | สะเดา | สงขลา | 15.90 | 11.23 | 11.00 | 10.91 | 11.01 | 11.32 |
| | | | | 258.00 | 20.45 | 17.00 | 15.88 | 17.15 | 21.80 |
| X.90 | คลองอู่ ตะเภา | คลองหอย โข่ง | สงขลา | 8.00 | 2.57 | 2.60 | 2.71 | 2.71 | 2.81 |
| | | | | 580.00 | 8.10 | 9.00 | 13.40 | 13.40 | 17.45 |
| X.44 | คลองอู่ ตะเภา | หาดใหญ่ | สงขลา | 7.40 | 0.76 | 0.51 | 0.37 | 0.39 | 0.32 |
| | | | | 582.00 | 22.00 | 15.75 | 12.25 | 12.75 | 11.00 |

ปริมาณน้ำในลำน้ำของคลองต่างๆ ในพื้นที่ลุ่มน้ำทะเลสาบสงขลา วันที่ 19 พฤศจิกายน 2561

สถานีคลองอู่ตะเภาตอนล่าง - ต.หาดใหญ่ อ.หาดใหญ่ จ.สงขลา
(ลุ่มน้ำทะเลสาบสงขลา)



สถานีคลองตะหมัด(ท่าเขียด) – ต.แม่ขรี อ.ตะหมัด จ.พัทลุง
(ลุ่มน้ำทะเลสาบสงขลา)



สถานีลำป่า – ต.ลำป่า อ.เมือง จ.พัทลุง
(ลุ่มน้ำทะเลสาบสงขลา)



4) สรุป

สถานการณ์น้ำในลุ่มน้ำทะเลสาบสงขลาประจำวันวันที่ 19 พฤศจิกายน 2561 ปัจจุบันสถานการณ์น้ำในลำน้ำโดยทั่วไปอยู่ในภาวะปกติ (ระดับน้ำต่ำกว่าระดับตลิ่งต่ำสุด) สถานการณ์น้ำในลำน้ำส่วนใหญ่ระดับน้ำลดลงจากเมื่อวานและเพิ่มขึ้นในบางพื้นที่ อย่างไรก็ตามในระยะนี้ภาคใต้มีฝนเพิ่มขึ้นและมีฝนตกหนักบางแห่งขอให้ประชาชนบริเวณดังกล่าวระวังอันตรายจากฝนที่ตกหนักและฝนที่ตกสะสมไว้ด้วย