

รายงานสถานการณ์น้ำลุ่มน้ำทะเลสาบสงขลา

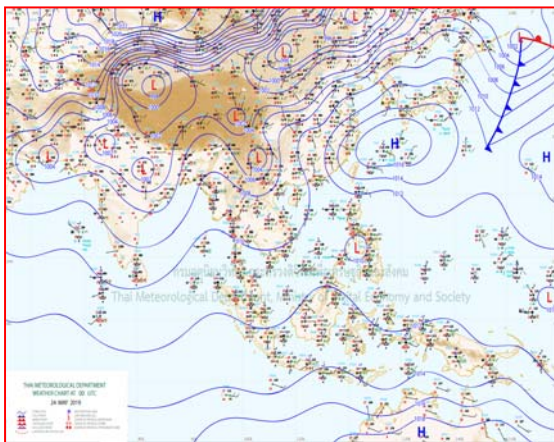
วันที่ 24 พฤษภาคม 2562

1) สภาพภูมิอากาศ

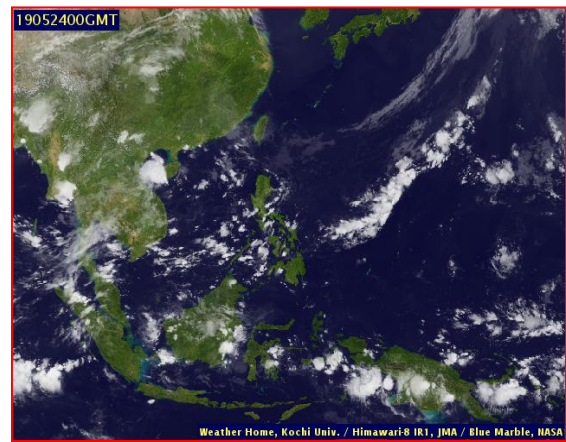
ลักษณะอากาศทั่วไป (ที่มา: กรมอุตุนิยมวิทยา)

พยากรณ์อากาศ 24 ชั่วโมงข้างหน้า ประเทศไทยยังคงมีฝนฟ้าคะนองต่อเนื่อง และมีฝนตกหนักบางแห่งในภาคใต้ ขอให้ประชาชนบริเวณดังกล่าวระวังอันตรายจากฝนตกหนักไว้ด้วย สำหรับทะเลอันดามันมีคลื่นสูง 1-2 เมตร บริเวณที่มีฝนฟ้าคะนองคลื่นสูงมากกว่า 2 เมตร ขอให้ชาวเรือบริเวณทะเลอันดามันเดินเรือด้วยความระมัดระวัง

สภาพอากาศภาคใต้ฝั่งตะวันออก มีเมฆเป็นส่วนมาก กับมีฝนฟ้าคะนอง ร้อยละ 40 ของพื้นที่ ส่วนมากบริเวณจังหวัดเพชรบุรี ประจวบคีรีขันธ์ สุราษฎร์ธานี นครศรีธรรมราช ปัตตานี ยะลา และนราธิวาส อุณหภูมิต่ำสุด 24-27 องศาเซลเซียส อุณหภูมิสูงสุด 34-37 องศาเซลเซียส ผลคาดการณ์ปริมาณน้ำฝนล่วงหน้า 1-7 วัน มีฝนฟ้าคะนองร้อยละ 40-60 ของพื้นที่ และมีฝนตกหนักบางแห่ง ตลอดช่วง อุณหภูมิต่ำสุด 24-27 องศาเซลเซียส อุณหภูมิสูงสุด 32-36 องศาเซลเซียส



แผนที่อากาศ วันที่ 24 พ.ค. 2562 เวลา 07.00 น.



ภาพถ่ายจากดาวเทียม วันที่ 24 พ.ค. 2562

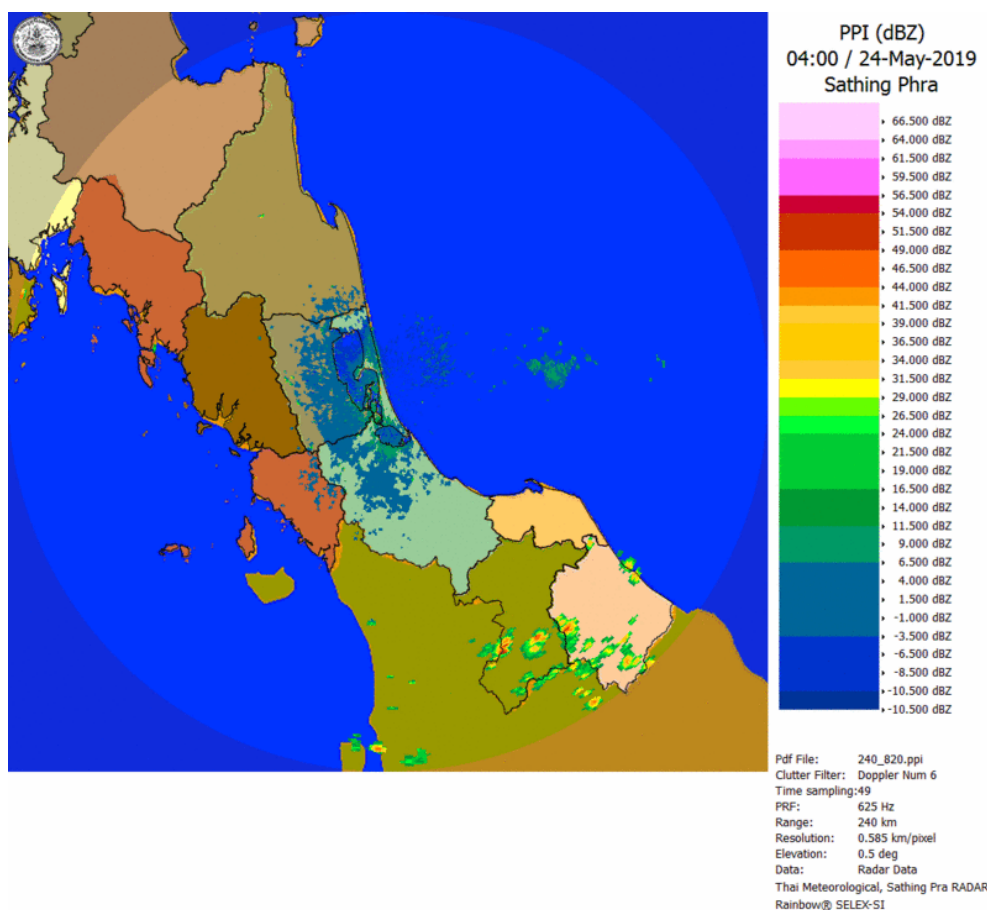
2) สถานการณ์ฝน

จากข้อมูลสถานการณ์ฝนในพื้นที่ลุ่มน้ำทะเลสาบสงขลาของวันที่ 24 พฤษภาคม 2562 จากกรมทรัพยากรน้ำ กรมอุตุนิยมวิทยา กรมชลประทาน และสถาบันสารสนเทศทรัพยากรน้ำ (องค์การมหาชน) พบว่า มีฝนในบางพื้นที่และตกหนักบางแห่ง บริเวณอำเภอเมือง จังหวัดพัทลุง บริเวณอำเภอหาดใหญ่ และอำเภอเมือง จังหวัดสงขลา ปริมาณฝน 7.0 – 48.5 มิลลิเมตร

ข้อมูลสถานการณ์ฝนในพื้นที่ลุ่มน้ำทะเลสาบสงขลา ณ วันที่ 22 พฤษภาคม 2562 เวลา 07.00 น.

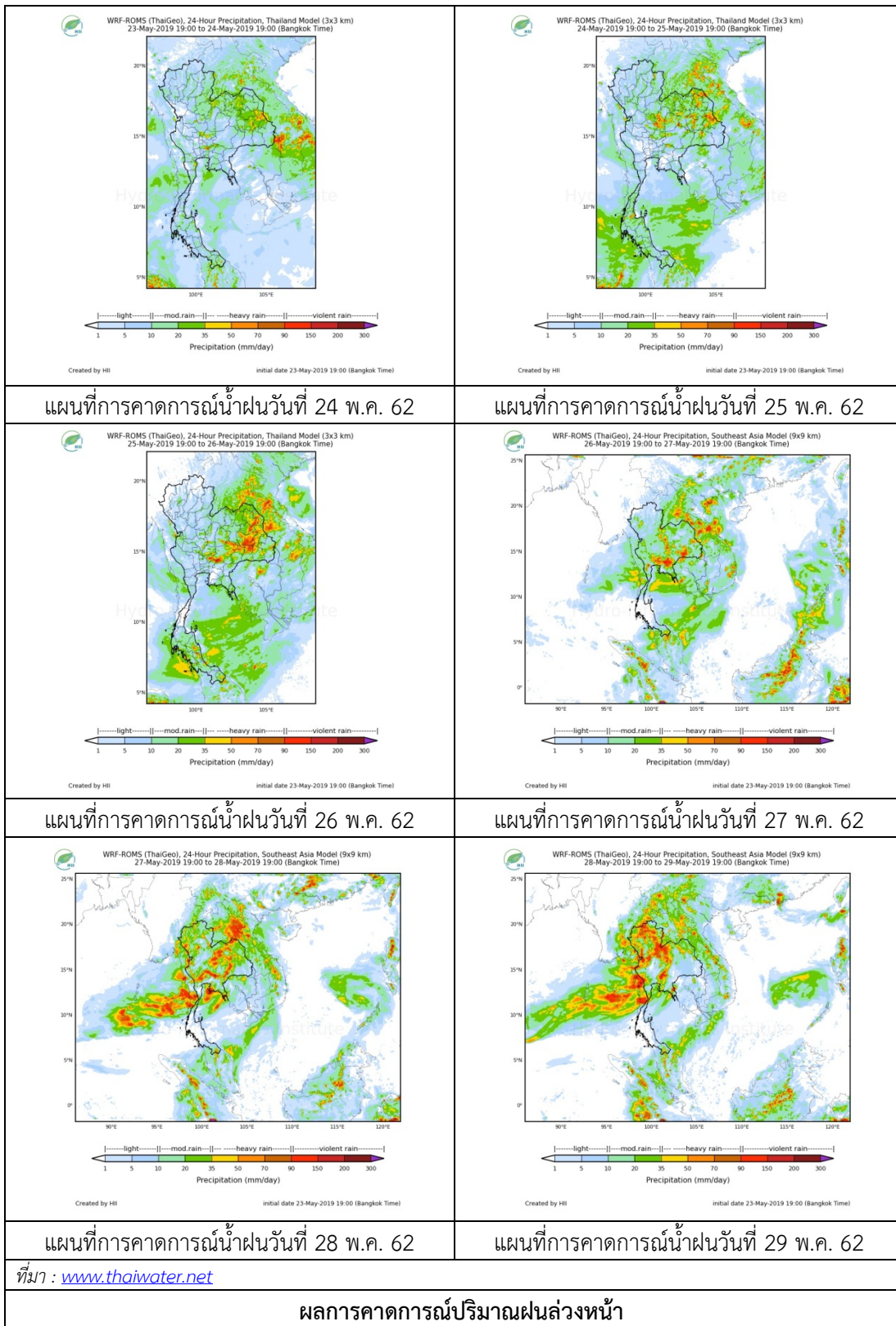
ลำดับ	สถานี	ปริมาณฝน (มม.)
1	พัทลุง สกช. ต.ลำปำ อ.เมือง จ.พัทลุง	7.0
2	ต.คลองหอยโข่ง อ.หาดใหญ่ จ.สงขลา	10.4
3	คอหงษ์ สกช. ต.คอหงส์ อ.หาดใหญ่ จ.สงขลา	34.2
4	ต.บ่อยาง อ.เมือง จ.สงขลา	48.5

หมายเหตุ “ฝน” คือ ฝนวัดปริมาณไม่ได้ (ต่ำกว่า 0.1 มิลลิเมตร)



ภาพเรดาร์ตรวจอากาศ “สathingพระ” ณ วันที่ 24 พฤษภาคม 2562 (ที่มา : กรมอุตุนิยมวิทยา)

สถานการณ์น้ำฝน



3) ข้อมูลปริมาณน้ำในลำน้ำ

ลุ่มน้ำทะเลสาบสงขลา ปัจจุบันสถานการณ์น้ำในลำน้ำโดยทั่วไปอยู่ในภาวะปกติ (ระดับน้ำต่ำกว่าระดับตลิ่งต่ำสุด) สถานการณ์น้ำในลำน้ำส่วนใหญ่มีแนวโน้มเพิ่มขึ้น

สถานการณ์น้ำท่า (20 – 24 พ.ค. 2562 ที่มา : กรมชลประทาน)

สถานี	แม่น้ำ	อำเภอ	จังหวัด	ระดับน้ำ-ม.	จันทร์	อังคาร	พุธ	พฤหัสบดี	ศุกร์
				ปริมาณน้ำ-ลบ.ม./วิ. (ระดับเตือนภัย)	20 พ.ค.	21 พ.ค.	22 พ.ค.	23 พ.ค.	24 พ.ค.
X.170	คลองลำ	ศรีนครินทร์	พัทลุง	25.20	20.74	20.74	21.10	20.81	20.79
				580.00	18.20	18.20	30.50	20.35	19.70
X.265	คลองน่วย	เมือง	พัทลุง	8.00	6.56	6.61	6.55	6.84	6.64
				7.00	-	-	-	-	-
.1X.174	คลองหวะ	หาดใหญ่	สงขลา	8.88	4.20	4.17	4.23	4.18	4.19
				388.00	0.50	0.35	0.65	0.40	0.45
X.173A	คลองอู่ตะเภา	สะเดา	สงขลา	15.90	9.67	9.60	9.59	9.72	9.88
				258.00	3.53	3.00	2.92	3.90	5.10
X.90	คลองอู่ตะเภา	คลองหอยโข่ง	สงขลา	8.00	2.92	2.88	2.82	2.76	2.86
				580.00	22.40	20.60	17.90	15.40	19.70
X.44	คลองอู่ตะเภา	หาดใหญ่	สงขลา	7.40	0.03	0.00	0.05	0.07	0.11
				582.00	4.60	4.00	5.00	5.40	6.20

ปริมาณน้ำในลำน้ำของคลองต่างๆ ในพื้นที่ลุ่มน้ำทะเลสาบสงขลา วันที่ 24 พฤษภาคม 2562

สถานีคลองอู่ตะเภาตอนล่าง - ต.หาดใหญ่ อ.หาดใหญ่ จ.สงขลา
(ลุ่มน้ำทะเลสาบสงขลา)



สถานีคลองตะหมอด(ท่าเขียด) - ต.แม่ขรี อ.ตะหมอด จ.พัทลุง
(ลุ่มน้ำทะเลสาบสงขลา)



สถานีลำป่า - ต.ลำป่า อ.เมือง จ.พัทลุง
(ลุ่มน้ำทะเลสาบสงขลา)



4) สรุป

สถานการณ์น้ำในลุ่มน้ำทะเลสาบสงขลาประจำวันี่ 24 พฤษภาคม 2562 ปัจจุบันสถานการณ์น้ำในลำน้ำโดยทั่วไปอยู่ในภาวะปกติ (ระดับน้ำต่ำกว่าระดับตลิ่งต่ำสุด) สถานการณ์น้ำในลำน้ำส่วนใหญ่มีแนวโน้มเพิ่มขึ้น