



ศูนย์ป้องกันวิกฤติน้ำ  
กรมทรัพยากรน้ำ  
กระทรวงทรัพยากรธรรมชาติและสิ่งแวดล้อม



## สถานการณ์น้ำในพื้นที่ลุ่มน้ำ ทะเลสาบสงขลา

วันที่ 5 มกราคม 2560

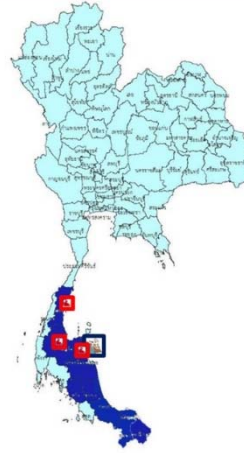
### สถานการณ์น้ำ

- ลุ่มน้ำทะเลสาบสงขลา ปัจจุบันสถานการณ์น้ำในลำน้ำ โดยทั่วไปยังคงอยู่ในภาวะปกติ (ระดับน้ำต่ำกว่าระดับตลิ่งต่ำสุด) ระดับน้ำในลำน้ำส่วนใหญ่มีแนวโน้มเพิ่มขึ้น อย่างไรก็ตามขอให้ประชาชนในพื้นที่เสี่ยงภัยติดตามฝ้าระวังสถานการณ์น้ำอย่างใกล้ชิด
- สถานีคลองรัตภูมิ และสถานีคลองท่าแนะ ระดับน้ำใกล้ล้นตลิ่ง อยู่ในสถานะเตือนภัยน้ำท่วม

### พื้นที่ประสบอุทกภัยในพื้นที่ลุ่มน้ำทะเลสาบสงขลา

- พัทลุง และสงขลา

### พื้นที่ประสบอุทกภัย

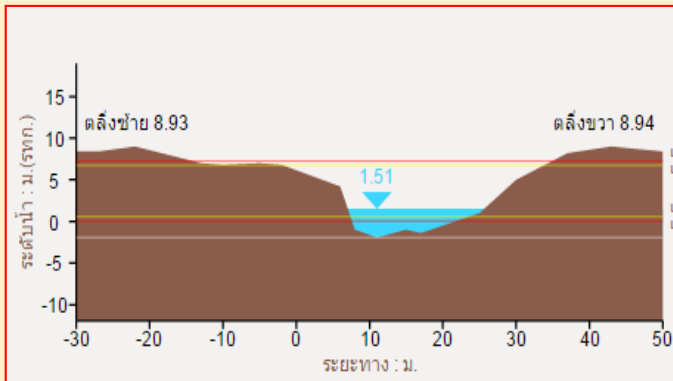


- สถานการณ์ภาพรวมทั้งประเทศ
- น้ำท่วม 9 จังหวัด : ศรีสะเกษ สงขลา ปัตตานี นราธิวาส ยะลา ชุมพร สุราษฎร์ธานี และนครศรีธรรมราช
  - น้ำหลาก 3 จังหวัด : ชุมพร สุราษฎร์ธานี และนครศรีธรรมราช
  - ดินถล่ม: นครศรีธรรมราช
- สถานการณ์ในพื้นที่ลุ่มน้ำทะเลสาบสงขลา
- น้ำท่วม : พัทลุง และสงขลา

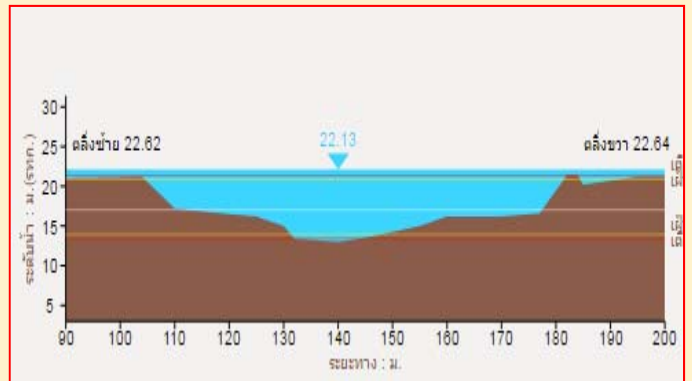
ที่มา : คณะกรรมการทรัพยากรน้ำแห่งชาติ

### ระดับน้ำของสถานีโทรมาตรในพื้นที่

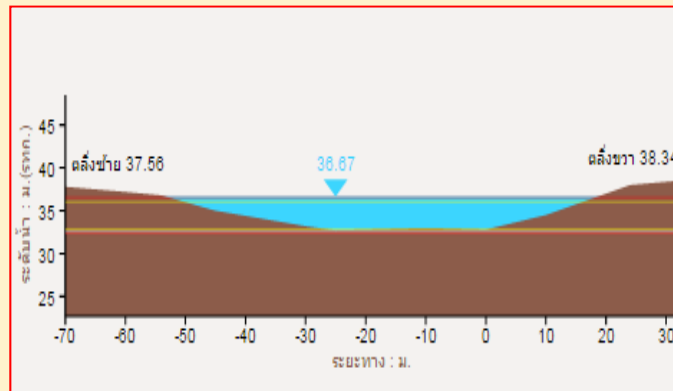
1. สถานีอุตะเกาล่าง อ.หาดใหญ่ จ.สงขลา (ลดลง)



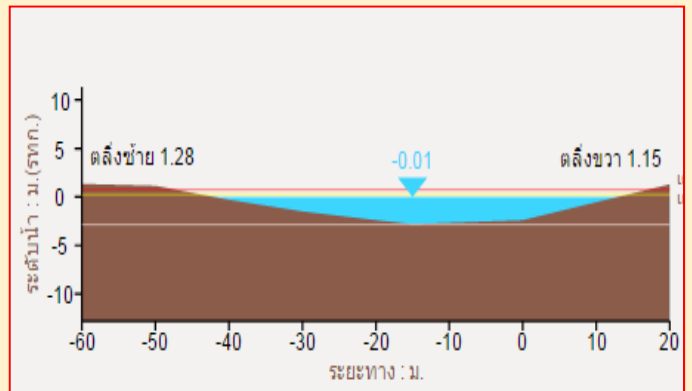
2. สถานีคลองรัตภูมิ อ.รัตภูมิ จ.สงขลา (เพิ่มขึ้น)



3. สถานีคลองท่าแนะ อ.เขาเย่า จ.พัทลุง (เพิ่มขึ้น)



4. สถานีลำป่า อ. เมือง จ. พัทลุง (เพิ่มขึ้น)



รวดเร็ว มีคุณภาพ โปร่งใส มีคุณธรรม

# รายงานสถานการณ์น้ำลุ่มน้ำทะเลสาบสงขลา

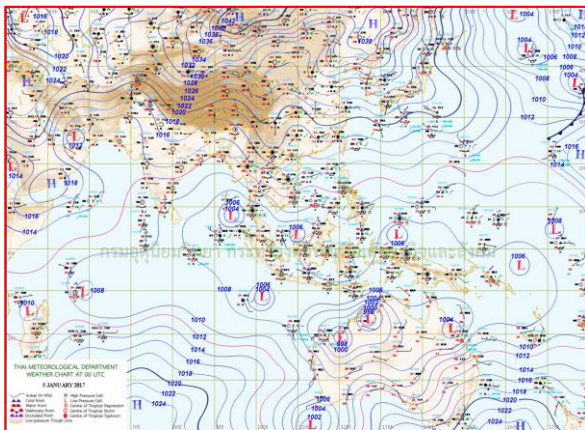
## วันที่ 5 มกราคม 2560

### 1) สภาพภูมิอากาศ

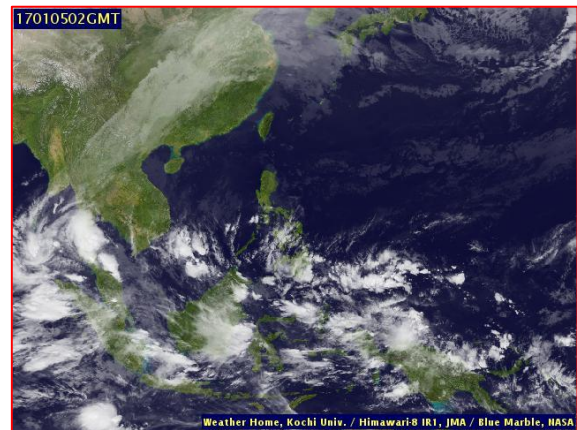
**ลักษณะอากาศทั่วไป** (ที่มา: กรมอุตุนิยมวิทยา)

พยากรณ์อากาศ 24 ชั่วโมงข้างหน้า ประเทศไทยตอนบนยังคงมีอากาศเย็นโดยทั่วไป โดยจะมีฝนฟ้าคะนองบางแห่งในภาคเหนือ และมีฝนเล็กน้อยในบริเวณภาคกลาง ภาคตะวันออก และภาคตะวันออกเฉียงเหนือ ขอให้ประชาชนบริเวณดังกล่าวดูแลสุขภาพเนื่องจากสภาพอากาศที่เปลี่ยนแปลงไว้ด้วย สำหรับภาคใต้ยังคงมีฝนตกหนักถึงหนักมากบางแห่งบริเวณจังหวัดชุมพร สุราษฎร์ธานี นครศรีธรรมราช พัทลุง สงขลา ปัตตานี ยะลา นราธิวาส ระวัง พังงา ภูเก็ต และกระบี่ ขอให้ประชาชนระวังอันตรายจากฝนตกหนักไว้ด้วย ส่วนคลื่นลมบริเวณอ่าวไทยและอันดามันมีกำลังแรง โดยมีคลื่นสูง 2-4 เมตร ขอให้ประชาชนที่อาศัยบริเวณชายฝั่งภาคใต้ฝั่งตะวันออกระวังอันตรายจากคลื่นลมแรงที่ซัดเข้าหาฝั่ง และชาวเรือเดินเรือด้วยความระมัดระวัง เรือเล็กบริเวณอ่าวไทยควรงดออกจากฝั่งต่อไปอีก 1-2 วัน และติดตามข่าวพยากรณ์อากาศจากกรมอุตุนิยมวิทยาอย่างใกล้ชิด

**สภาพอากาศภาคใต้ฝั่งตะวันออก** มีเมฆมาก กับมีฝนฟ้าคะนอง ร้อยละ 70 ของพื้นที่ กับมีฝนตกหนักถึงหนักมากบางแห่ง บริเวณจังหวัดชุมพร สุราษฎร์ธานี นครศรีธรรมราช พัทลุง และสงขลา อุณหภูมิสูงสุด 22-25 องศาเซลเซียส อุณหภูมิสูงสุด 28-31 องศาเซลเซียส ผลคาดการณ์ปริมาณน้ำฝนล่วงหน้า 1-7 วัน มีฝนฟ้าคะนอง ร้อยละ 60-70 ของพื้นที่ ตลอดช่วง กับมีฝนตกหนักถึงหนักมากบางแห่งในช่วงวันที่ 6 - 8 ม.ค.60 ส่วนมากทางตอนบนของภาค



แผนที่อากาศ วันที่ 5 ม.ค. 2560 เวลา 07.00 น.



ภาพถ่ายจากดาวเทียม วันที่ 5 ม.ค. 2560

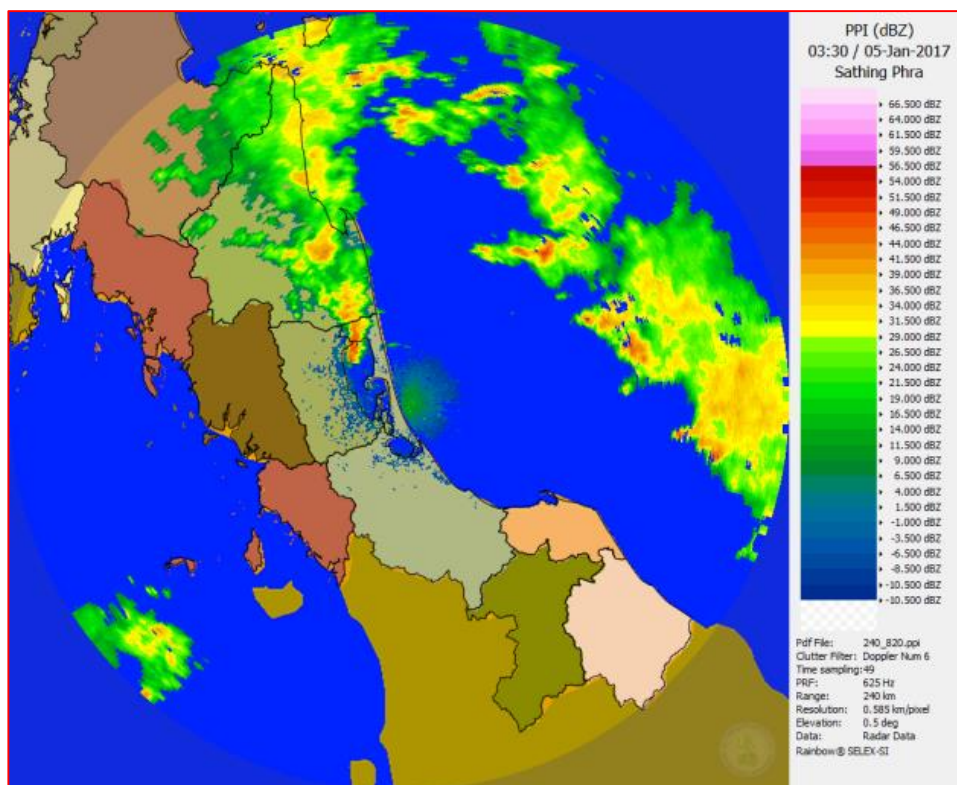
### 2) สถานการณ์ฝน

จากข้อมูลสถานการณ์ฝนในพื้นที่ลุ่มน้ำทะเลสาบสงขลาของวันที่ 5 มกราคม 2560 จากกรมทรัพยากรน้ำ กรมอุตุนิยมวิทยา กรมชลประทาน และสถาบันสารสนเทศทรัพยากรน้ำและการเกษตร (องค์การมหาชน) พบว่า มีฝนตกหนักถึงหนักมากในหลายพื้นที่ โดยบริเวณอำเภอป่าพะยอม บางแก้ว ศรีบรรพต และอำเภอเมือง จังหวัดพัทลุง มีปริมาณฝน 39.0 – 233.5 มม. และมีฝนตกเล็กน้อยในพื้นที่ บริเวณอำเภอรัตนภูมิ นาทม่อม หาดใหญ่ เมือง และอำเภอสิงหนคร จังหวัดสงขลา มีปริมาณฝน 1.5 – 8.5 มม.

ข้อมูลสถานการณ์ฝนในพื้นที่ลุ่มน้ำทะเลสาบสงขลา ณ วันที่ 5 มกราคม 2560 เวลา 07.00 น.

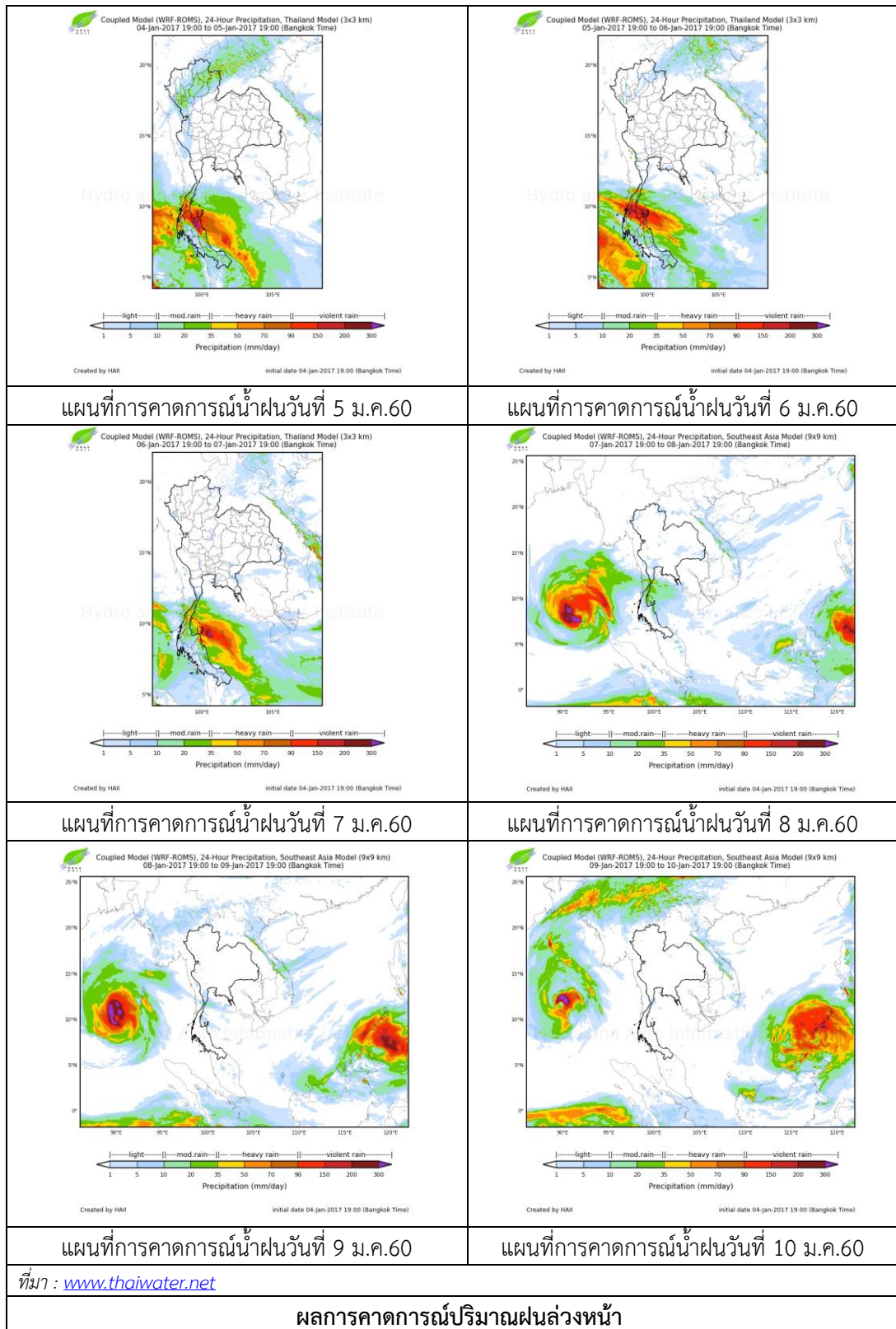
ลำดับ	สถานี	ปริมาณฝน (มม.)
1	ต.บ้านพร้าว อ.ป่าพะยอม จ.พัทลุง	222.8
2	ศูนย์อุทกวิทยา อ.เมือง จ.พัทลุง	138.4
3	คลองท่าแนะ ต.เขาย่า อ.ศรีบรรพต จ.พัทลุง	233.5
4	คลองนาท่อม ต.ร่มเมือง อ.เมือง จ.พัทลุง	83.5
5	ลำป่า ต.ลำป่า อ.เมือง จ.พัทลุง	135.0
6	บางแก้ว ต.นาปะขอ อ.บางแก้ว จ.พัทลุง	39.0
7	เขาพระ ต.เขาพระ อ.รัตภูมิ จ.สงขลา	1.5
8	ต.พิจิตร อ.นาหม่อม จ.สงขลา	3.2
9	หาดใหญ่ ต.คลองหอยโข่ง อ.หาดใหญ่ จ.สงขลา	2.4
10	ต.บ่อยาง อ.เมือง จ.สงขลา	6.6
11	คลองอู่ตะเภาตอนล่าง ต.หาดใหญ่ อ.หาดใหญ่ จ.สงขลา	1.5
12	คลองรัตภูมิ ต.ควนรู อ.รัตภูมิ จ.สงขลา	1.5
13	ปากทะเลสาบสงขลา ต.หัวเขา อ.สิงหนคร จ.สงขลา	8.5

หมายเหตุ “ฝน” คือ ฝนวัดปริมาณไม่ได้ (ต่ำกว่า 0.1 มิลลิเมตร)



ภาพเรดาร์ตรวจอากาศ “สทิงพระ” ณ วันที่ 5 มกราคม 2560 (ที่มา : กรมอุตุนิยมวิทยา)

สถานการณ์น้ำฝน



3) ข้อมูลปริมาณน้ำในลำน้ำ

ลุ่มน้ำทะเลสาบสงขลา ปัจจุบันสถานการณ์น้ำในลำน้ำโดยทั่วไปยังคงอยู่ในภาวะปกติ (ระดับน้ำต่ำกว่าระดับตลิ่งต่ำสุด) ระดับน้ำในลำน้ำส่วนใหญ่มีแนวโน้มลดลง อย่างไรก็ตามขอให้ประชาชนในพื้นที่เสี่ยงภัยติดตามเฝ้าระวังสถานการณ์น้ำอย่างใกล้ชิด เนื่องจากปริมาณฝนที่ตกสะสมต่อเนื่อง และตกหนักในระยะนี้

สถานการณ์น้ำท่า (1 – 5 ม.ค. 2560 ที่มา: กรมชลประทาน)

สถานี	แม่น้ำ	อำเภอ	จังหวัด	ระดับตลิ่ง	อาทิตย์	จันทร์	อังคาร	พุธ	พฤหัสบดี
				ปริมาณน้ำ(ลบ.ม./วิ.)	1 ม.ค.	2 ม.ค.	3 ม.ค.	4 ม.ค.	5 ม.ค.
X.170	คลองลำ	ศรีนครินทร์	พัทลุง	25.20	21.47	21.27	22.30	24.92	23.58
				580.00	45.00	35.98	94.00	509.80	233.85
X.265	คลองน่วย	เมือง	พัทลุง	8.00	6.65	6.65	7.50	8.00	7.72
				7.00	0.30	0.30	3.47	6.80	4.86
X.174	คลองหระ	หาดใหญ่	สงขลา	8.88	5.67	6.54	5.89	5.52	5.31
				388	10.47	23.56	13.17	8.82	6.60
X.173A	คลองอู่ตะเภา	สะเดา	สงขลา	15.90	13.11	15.03	14.82	14.20	13.34
				258.00	50.20	183.3	162.00	104.00	54.80
X.90	คลองอู่ตะเภา	คลองหอยโข่ง	สงขลา	8.00	3.59	7.32	7.07	5.83	4.20
				580.00	47.40	400.40	370.40	235.00	88.00
X.44	คลองอู่ตะเภา	หาดใหญ่	สงขลา	7.40	1.20	3.78	3.95	3.12	1.89
				582.00	33.50	211.10	227.25	148.8	62.73

ข้อมูลระดับน้ำจากระบบตรวจวัดสภาพทางไกลอัตโนมัติลุ่มน้ำทะเลสาบสงขลา กรมทรัพยากรน้ำประจำวันวันที่ 5 มกราคม 2560 ระดับน้ำที่สถานีคลองรัตภูมิและสถานีคลองท่าแนะ ระดับน้ำใกล้ล้นตลิ่ง อยู่ในสถานะเตือนภัยน้ำท่วม

ข้อมูลระดับน้ำ (3 – 5 ม.ค. 2560 ที่มา: กรมทรัพยากรน้ำ)

สถานี	ตำบล	อำเภอ	จังหวัด	ระดับตลิ่ง (ต่ำสุด)	อังคาร	พุธ	พฤหัสบดี	แนวโน้ม
					3 ม.ค.	4 ม.ค.	5 ม.ค.	(เพิ่ม/ลด)
คลองอู่ตะเภาตอนล่าง	หาดใหญ่	หาดใหญ่	สงขลา	8.93	2.97	2.44	1.67	ลดลง
คลองรัตภูมิ	ควนรู	รัตภูมิ	สงขลา	22.62	17.46	17.54	22.18	เพิ่มขึ้น
คลองนาท่อม	ร่มเมือง	เมือง	พัทลุง	28.85	23.24	24.34	23.17	ลดลง
คลองท่าแนะ	เขาย่า	ศรีบรรพต	พัทลุง	37.56	35.10	36.14	36.39	เพิ่มขึ้น
ลำปำ	ลำปำ	เมือง	พัทลุง	1.15	-0.80	-0.56	-0.02	เพิ่มขึ้น

ปริมาณน้ำในลำน้ำของคลองต่างๆ ในพื้นที่ลุ่มน้ำทะเลสาบสงขลา วันที่ 5 มกราคม 2560



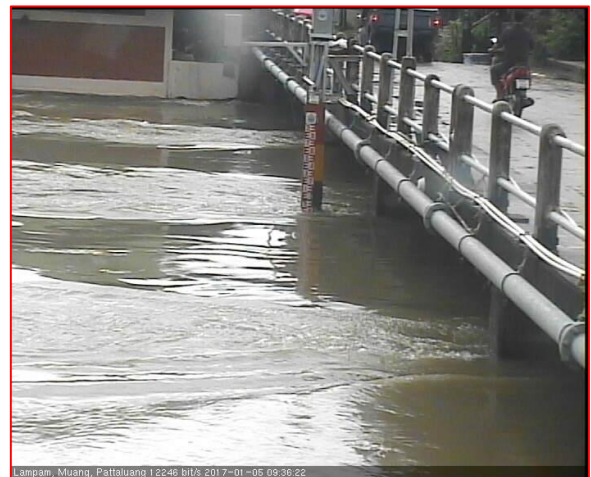
สถานีคลองอู่ตะเภาตอนล่าง ต.หาดใหญ่ อ.หาดใหญ่ จ.สงขลา (ลุ่มน้ำทะเลสาบสงขลา)



สถานีบ้านม่วงกึ่ง - อ.สะเดา จ.สงขลา (ลุ่มน้ำทะเลสาบสงขลา)



สถานีบางศาลา - อ.คลองหอยโข่ง จ.สงขลา (ลุ่มน้ำทะเลสาบสงขลา)



สถานีลำป่า ต.ลำป่า อ.เมือง จ.พัทลุง (ลุ่มน้ำทะเลสาบสงขลา)

4) เหตุการณ์วิกฤติน้ำปัจจุบัน ณ วันที่ 5 มกราคม 2560

นายไพบุลย์ นาคทิพย์พิมาน นายอำเภอ อ.จุฬาภรณ์ จ.นครศรีธรรมราช เปิดเผยว่า ขณะนี้ที่ อ.จุฬาภรณ์ กำลังประสบอุทกภัยอย่างหนัก โดยมวลน้ำจากเทือกเขาบรรทัด ประกอบกับปริมาณฝนที่ตกลงมาอย่างต่อเนื่อง ได้ไหลหลากเข้าท่วมพื้นที่ที่ทั้งอำเภอ 6 ตำบล ประชาชนประมาณ 9,800 ครัวเรือน ได้รับความเดือดร้อน ระดับน้ำสูงกว่า 3 เมตร บางจุดท่วมสูงถึงชั้น 2 ของบ้าน ไฟฟ้าดับเป็นวงกว้าง ถือว่าวิกฤตหนักสุดในรอบ 100 ปี

นายยงยุทธ จิตสำรวย นายอำเภอร่อนพิบูลย์ จ.นครศรีธรรมราช เปิดเผยกับสำนักข่าวไอ.เอ็น.เอ็น.ว่า ปัจจุบันสถานการณ์น้ำท่วมที่ อ.ร่อนพิบูลย์ ถือว่าอยู่ในภาวะวิกฤติ ทุกพื้นที่ 6 ตำบลได้รับผลกระทบทั้งหมด ประชาชนกว่า 15,000 ครัวเรือนได้รับความเดือดร้อน ระดับน้ำท่วมสูงกว่า 1.5 เมตร เบื้องต้น ตนได้สั่งการให้ตั้งศูนย์อำนวยการเพื่อให้ความช่วยเหลือ พร้อมเตรียมอพยพชาวบ้านซึ่งอาศัยในจุดเสี่ยงริมคลองต่าง ๆ เข้าไปอยู่ในพื้นที่ปลอดภัย ล่าสุดพบว่ายังมีฝนตกลงมาอย่างต่อเนื่อง และไม่มีแนวโน้มว่าจะหยุด