

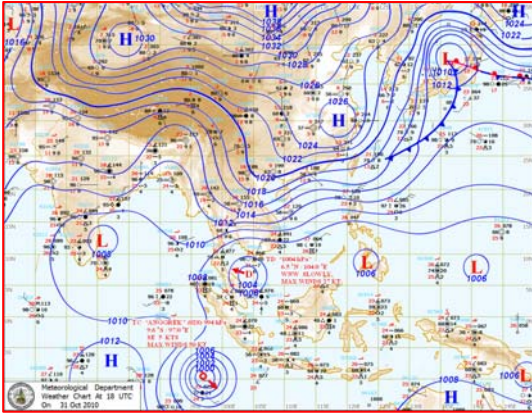


รายงานการเฝ้าระวังติดตามสถานการณ์น้ำ 24 ชั่วโมง

โทรศัพท์ 0 2298 6631 โทรสาร 0 2298 6629 <http://www.dwr.go.th/>

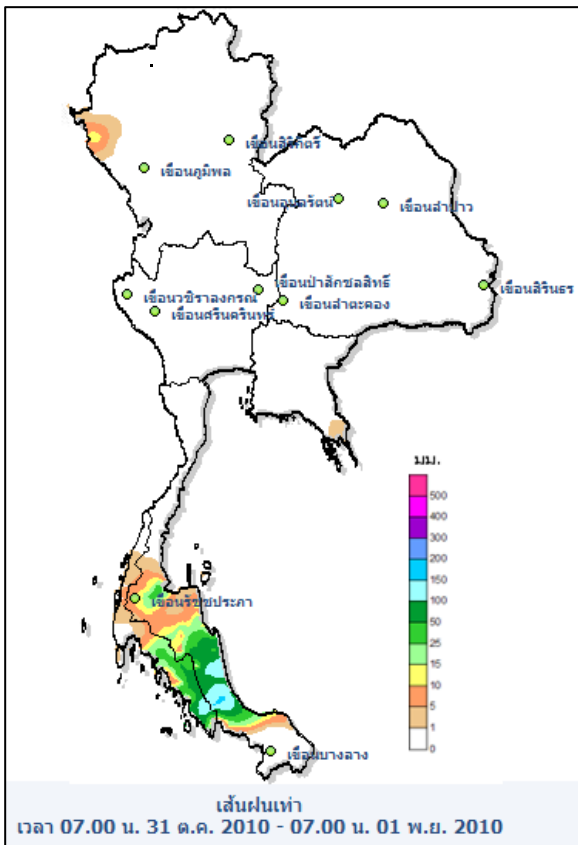
สถานการณ์น้ำ เวลา 07.30 วันที่ 31 ตุลาคม 2553 - 07.30 วันที่ 1 พฤศจิกายน 2553

1. สภาพอากาศ

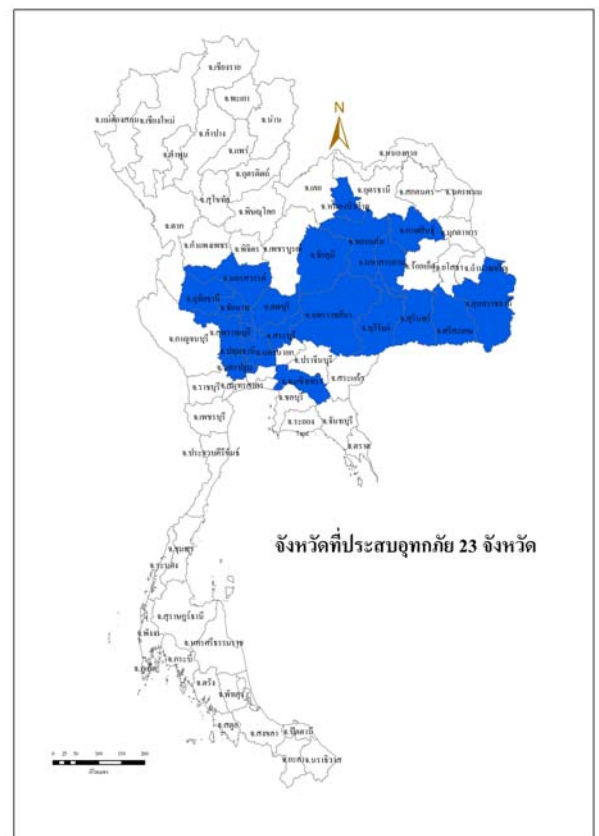


กรมอุตุนิยมวิทยาประกาศเตือนภัย ฉบับที่ 3 วันที่ 1 พฤศจิกายน พ.ศ. 2553 ขอให้ระวังอันตรายในพื้นที่เสี่ยงบริเวณที่ลาดเชิงเขาและที่ราบลุ่มริมแม่น้ำของจังหวัดสุราษฎร์ธานี นครศรีธรรมราช พัทลุง สงขลา ปัตตานี ยะลา นราธิวาส กระบี่ ตรัง และสตูล เนื่องจากความกดอากาศสูงกำลังแรงจากประเทศจีนแผ่ลงมาปกคลุมประเทศไทย ทำให้มีอากาศหนาวเย็นโดยทั่วไปกับมีลมแรง สำหรับภาคเหนือตอนบน และภาคตะวันออกเฉียงเหนือ อุณหภูมิต่ำสุด 12-16 องศาเซลเซียส ส่วนบริเวณยอดดอยและยอดภู อุณหภูมิต่ำสุด 6-12 องศาเซลเซียส

2. ปริมาณน้ำฝน ณ วันที่ 1 พ.ย.53 (07.00 น.)



3. พื้นที่ประสบภัยน้ำท่วม (รวม 23 จังหวัด)



ปริมาณฝนสูงสุดในแต่ละภาค

- ภาคเหนือ อบต.แม่สวด จ.แม่ฮ่องสอน 13.5 มม.
- ภาคตะวันออกเฉียงเหนือ ไม่มีรายงานฝนตก
- ภาคกลาง ไม่มีรายงานฝนตก
- ภาคตะวันออก เทศบาลท่าพริกเนินทราย จ.ตราด 4.0 มม.
- ภาคใต้ อบต.คลองอู่ตะเภา อ.หาดใหญ่ จ.สงขลา 244.0 มม.

- ภาคเหนือ จ.นครสวรรค์ จ.อุทัยธานี
- ภาคกลาง จ.ชัยนาท จ.สิงห์บุรี จ.อ่างทอง จ.สุพรรณบุรี จ.พระนครศรีอยุธยา จ.ลพบุรี จ.สระบุรี จ.นนทบุรี จ.ปทุมธานี จ.นครปฐม
- ภาคตะวันออกเฉียงเหนือ จ.ชัยภูมิ จ.มหาสารคาม จ.ขอนแก่น จ.กาฬสินธุ์ จ.นครราชสีมา จ.บุรีรัมย์ จ.ศรีสะเกษ จ.สุรินทร์ จ.อุบลราชธานี จ.หนองบัวลำภู
- ภาคตะวันออก จ.ฉะเชิงเทรา

4. การจัดการด้านอุทกภัย

4.1 สถานการณ์น้ำในพื้นที่วิกฤติ จากภาพ CCTV ที่แม่น้ำมูลบริเวณ โรงเรียนเทศบาล 4 อ.เมือง จังหวัดนครราชสีมา ปัจจุบัน มีระดับน้ำ 177.74 ม.รทก. ลดลงจากเมื่อวาน 9 ซม. ระดับน้ำมีแนวโน้มลดลง



และที่แม่น้ำชีบริเวณบ้านเหล่านกชุม อ.เมือง จังหวัดขอนแก่น ไม่สามารถอ่านค่าได้ เนื่องจากระดับน้ำท่วมไปถึงด้านบนสุดของไม้วัดระดับ



4.2 สถานการณ์น้ำลุ่มน้ำเจ้าพระยา สรุปได้ดังนี้

1) ค่าปริมาณน้ำ

- ปริมาณน้ำที่ อ.เมือง จ.นครสวรรค์ มีปริมาณ 2,642 ลบ.ม./วินาที (แนวโน้มลดลง)
- ปริมาณน้ำจากแม่น้ำสะแกกรังและ side flow มีปริมาณ 1,217 ลบ.ม./วินาที (แนวโน้มลดลง)
- รวมปริมาณน้ำที่ไหลเข้าจังหวัดชัยนาท 3,913 ลบ.ม./วินาที (แนวโน้มลดลง)
- การระบายน้ำฝั่งตะวันตกได้แก่ คลองมะขามเต่า-อุททอง ปิดการระบาย, แม่น้ำสุพรรณ (ทาง ปตร.พลเทพ) 48 ลบ.ม./วินาที (แนวโน้มทรงตัว) และ แม่น้ำน้อย (ทาง ปตร.บรมธาตุ) 191 ลบ.ม./วินาที (แนวโน้มลดลง)
- การระบายน้ำฝั่งตะวันออก ผันเข้าคลองชัยนาท-ป่าสัก ปิดการระบาย คลองชัยนาท-อุชชา (ทาง ปตร.มหาราช) 42 ลบ.ม./วินาที (แนวโน้มลดลง)

- ปริมาณน้ำที่ท้ายเขื่อนเจ้าพระยา อ.สรรพยา จ.ชัยนาท มีปริมาณ 3,632 ลบ.ม./วินาที (แนวโน้มลดลง)
- อ่างเก็บน้ำป่าสักฯ (ลพบุรี) ปริมาณน้ำระบายท้ายเขื่อน 481 ลบ.ม./วินาที (แนวโน้มลดลง)
- ปริมาณน้ำที่ท้ายเขื่อนพระราม 6 จ.พระนครศรีอยุธยา มีปริมาณ 699 ลบ.ม./วินาที (แนวโน้มลดลง)
- ปริมาณน้ำที่ อ.บางไทร จ.พระนครศรีอยุธยา มีปริมาณ 3,346 ลบ.ม./วินาที (แนวโน้มลดลง)

ลุ่มน้ำชี สภาพน้ำในเขื่อนอุบลรัตน์ และจุฬารักษ์ยังคงมีน้ำเกินระดับเก็บกักอยู่ที่ 423 ล้านลบ.ม. และ 12 ล้านลบ.ม. ตามลำดับ
ปัจจุบัน : ยังคงมีน้ำท่วมขังในพื้นที่ จ.ขอนแก่น ใน อ.ชนบท อ.มัญจาคีรี อ.บ้านแฮด โดยระดับน้ำมีแนวโน้มน้ำลดลง
สำหรับที่ อ.พระยืน อ.เมือง จ.ขอนแก่น ระดับน้ำมีแนวโน้มน้ำสูงขึ้น คาดว่า หลังวันที่ 2 พ.ย. 2553 ระดับน้ำจะเริ่มลดลง
ส่วนที่ จ.มหาสารคาม มีน้ำท่วมขังใน อ.โกสุมพิสัย อ.เมือง อ.กันทรวิชัย อ.เชียงยืน และที่ จ.กาฬสินธุ์ มีน้ำท่วมขังใน
อ.ฆ้องชัย โดยที่ จ.มหาสารคาม จ.กาฬสินธุ์ จ.ร้อยเอ็ด และ จ.ยโสธร คาดว่า ระดับน้ำจะสูงขึ้น เนื่องจากน้ำจาก
ขอนแก่นจะไหลลงมาตามลำดับ

ลุ่มน้ำมูล สภาพน้ำในเขื่อนลำตะคองและลำพระเพลิงยังคงมีน้ำเกินระดับเก็บกักอยู่ที่ 46 ล้าน ลบ.ม. และ 1 ล้าน ลบ.ม. ตามลำดับ
ปัจจุบัน : ยังคงมีน้ำท่วมขังในพื้นที่ จ.นครราชสีมา ที่ อ.พิมาย อ.ชุมพวง และที่ จ.บุรีรัมย์ ที่ อ.สตึก โดยระดับน้ำ
มีแนวโน้มน้ำเริ่มจะลดลง ส่วนที่ จ.สุรินทร์ มีน้ำท่วมขังพื้นที่ลุ่มต่ำใน อ.ท่าตูม อ.เมือง ที่ จ.ศรีสะเกษ มีน้ำท่วมขังใน
อ.ราษีไศล และที่ จ.อุบลราชธานี มีน้ำท่วมขังใน อ.วารินชำราบ และ อ.เมือง โดยที่ จ.สุรินทร์ จ.ศรีสะเกษ และ
จ.อุบลราชธานี คาดว่า ระดับน้ำมีแนวโน้มน้ำเพิ่มสูงขึ้นอย่างต่อเนื่อง

5. สถานการณ์ เตือนภัย Early Warning

- บ้านห้วยบอน ต.บ้านโหนด อ.สบบ้าย อ.สงขลา เฝ้าระวัง (ปริมาณฝนตกสะสมสูงสุด 12 ชั่วโมง 105.5 มม.)

6. การแจ้งเหตุ (เหตุการณ์อุทกภัย)

รายงานสถานการณ์อุทกภัยจากสำนักงานทรัพยากรน้ำภาค 4

1. อ.เมือง จ.ขอนแก่น, อ.โกสุมพิสัย อ.เชียงยืน อ.กันทรวิชัย อ.เมือง จ.มหาสารคาม, อ.กมลาไสย จ.กาฬสินธุ์ มีแนวโน้มน้ำเพิ่มขึ้น
2. อ.บ้านไผ่ อ.เวียงใหญ่ จ.ขอนแก่น ระดับน้ำทรงตัว
3. อ.แวงน้อย อ.โคกโพธิ์ชัย อ.มัญจาคีรี อ.หนองเรือ อ.ชนบท อ.บ้านแฮด อ.หนองนาคำ อ.ภูเวียง อ.หนองเรือ อ.อุบลรัตน์
อ.น้ำพอง จ.ขอนแก่น มีแนวโน้มน้ำลดลง
4. อ.เมือง จ.ชัยภูมิ และ อ.ภูผาม่าน อ.ชุมแพ อ.สีชมพู อ.โนนศิลา อ.หนองสองห้อง อ.เปือยน้อย จ.ขอนแก่น ระดับกลับสู่ภาวะปกติ
ความช่วยเหลือเบื้องต้น ได้ตั้งศูนย์ประสานการติดตามสถานการณ์น้ำท่วม ตั้งที่สำนักงานทรัพยากรน้ำภาค 4 อ.อนามย์ อ.เมือง
จ.ขอนแก่น และน้ำดื่ม 2,600 ขวด (จ.ชัยภูมิ 2,000 ขวด จ.ขอนแก่น 600 ขวด)

รายงานสถานการณ์อุทกภัยจากสำนักงานทรัพยากรน้ำภาค 5

1. ที่จังหวัดอุบลราชธานีระดับน้ำยังไม่สูงนัก เพราะมีการเตรียมการเร่งสูบน้ำลงสู่แม่น้ำโขง
 2. อ.สตึก จ.บุรีรัมย์, อ.ท่าตูม จ.สุรินทร์ และ อ.ราษีไศล จ.ศรีสะเกษ มีแนวโน้มน้ำเพิ่มขึ้น
 3. อ.โนนสูง อ.ประทาย อ.ลำทะเมนชัย จ.นครราชสีมา ระดับน้ำทรงตัว
 4. อ.พิมาย อ.ชุมพวง จ.นครราชสีมา มีแนวโน้มน้ำลดลง
- และที่ จ.นครราชสีมา มีพื้นที่เสียหายรุนแรง ได้แก่ อ.เมือง อ.ปักธงชัย อ.ปากช่อง อ.พิมาย อ.โนนสูง อ.สูงเนิน อ.เฉลิมพระเกียรติ
อ.ลำทะเมนชัย และ อ.เมืองฯ พร้อมกันนี้ทางภาค 5 ได้ให้ความช่วยเหลือเบื้องต้น โดยการตั้งศูนย์ประสานการติดตามสถานการณ์น้ำท่วม
อุบลราชธานี โทร.0 4535 1036 และให้ความช่วยเหลือน้ำดื่ม 10,000 ขวด และสนับสนุนเครื่องสูบน้ำ 15 เครื่อง

รายงานสถานการณ์อุทกภัยจากสำนักงานทรัพยากรน้ำภาค 7

1. สถานีเตือนภัยน้ำท่วม-ดินถล่ม (Early Warning) จำนวน 39 สถานี มีปริมาณน้ำฝน 12 ชั่วโมง ที่สถานีบ้านพุน้ำร้อน อ.บ้านคา จ.ราชบุรี มีปริมาณน้ำฝนวัดได้ 0.5 มิลลิเมตร

2. สถานการณ์น้ำในจังหวัดสุพรรณบุรี น้ำท่วมพื้นที่การเกษตรและบ้านเรือนของราษฎร ทั้งหมดจำนวน 6 อำเภอ 73 ตำบล รายละเอียดดังต่อไปนี้

- อำเภอหนองหญ้าไซ	จำนวน	6	ตำบล
- อำเภอเดิมบางนางบวช	จำนวน	14	ตำบล
- อำเภอสามชุก	จำนวน	7	ตำบล
- อำเภอสองพี่น้อง	จำนวน	14	ตำบล
- อำเภอบางปลาม้า	จำนวน	13	ตำบล
- อำเภอเมือง	จำนวน	19	ตำบล

3. สถานการณ์น้ำในจังหวัดนครปฐม น้ำท่วมพื้นที่การเกษตรและบ้านเรือนของราษฎร ทั้งหมด 1 อำเภอ 8 ตำบล รายละเอียดดังต่อไปนี้ เขตอำเภอบางเลน น้ำท่วมขังที่หมู่ 5 ชุมชนบ้านกอง และหมู่ 11-17 ตำบลบางหลวง

และได้มีการสนับสนุนรถประปาสนามเคลื่อนที่ ผลิตน้ำดื่มได้จำนวน 5 ลูกบาศก์เมตร บริการแจกจ่ายในพื้นที่ ตำบลตลาดเกรียบ อำเภอบางปะอิน จังหวัดพระนครศรีอยุธยา สนับสนุนดินถม คันกั้นน้ำลำห้วยท่าช้าง ในเขตพื้นที่ หมู่ 6 ต.หนองไผ่ อ.ดämmeขามเฒ่า จ.กาญจนบุรี ปริมาณดินถมจำนวน 885 ลูกบาศก์เมตรระยะทาง 25.00 เมตร ทั้งนี้ส่วนอุทกวิทยา (ราชบุรี) เฝ้าระวังติดตามสถานการณ์อย่างใกล้ชิดตลอด 24 ชั่วโมง

7. รายงานการส่ง SMS - ไม่มี -