



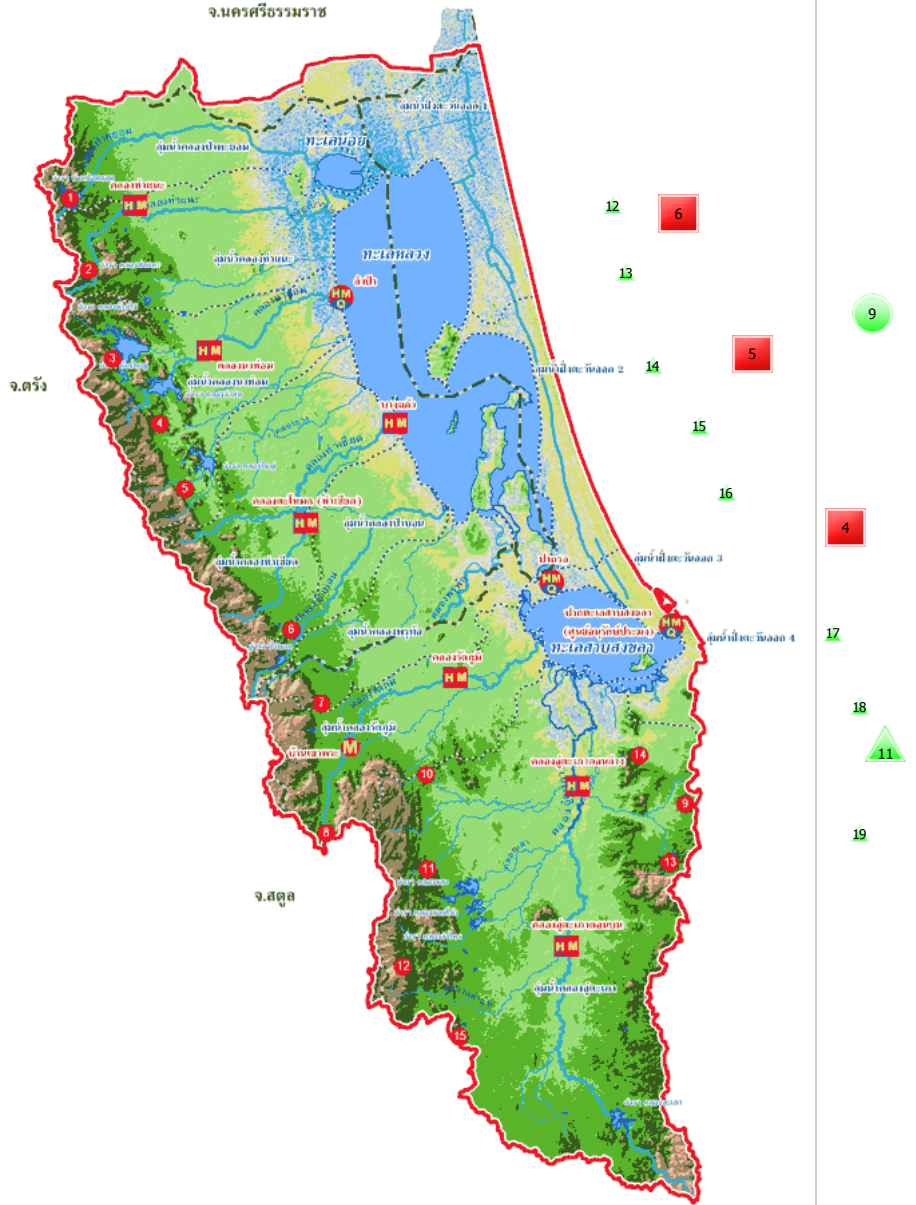
ชื่อผู้ใช้งาน: \_\_\_\_\_  
รหัสผ่าน: \_\_\_\_\_  
เข้าสู่ระบบ ลืมรหัสผ่าน

- หน้าหลัก ข้อมูลโครงการ ข้อมูลรายสถานี สรุปสถานการณ์ ดาวนไหลลด ติดต่อเรา แผนที่รวมทุกลุ่มน้ำ

ข้อมูลรายสถานี

สถานี	ระดับน้ำ	น้ำฝน	EC	pH	DO	Temp
:: สถานีสงขลา ::						
1. คลองอุตตะเขาดอนบน	0.00		-	-	-	-
2. คลองอุตตะเขาดอนล่าง	0.00	0.00	-	-	-	-
3. คลองรัตภูมิ			-	-	-	-
4. คลองตะโหมด (ท่าเขียด)	0.00	0.00	-	-	-	-
5. คลองนาท่อม	0.00	0.00	-	-	-	-
6. คลองท่าแนะ	0.00	0.00	-	-	-	-
7. ปากทะเลสาบสงขลา (ศูนย์อนุรักษ์ประมง)		0.00				
8. ปากกร		0.00				0.00
9. ลำปำ	0.00	0.00				
10. เขานแก้ว	0.00	0.00	-	-	-	-
11. เขาพระ	-	0.00	-	-	-	-
12. บ้านทุ่งสูง	-	-	-	-	-	-
13. บ้านห้วยครก	-	0.00	-	-	24.60	-
14. บ้านนาง	-	0.00	-	-	26.00	-
15. บ้านนอก	-	-	-	-	-	-
16. บ้านโคกโทร	-	2.50	-	-	25.90	-
17. บ้านเขาจันทร์	-	5.00	-	-	22.70	-
18. บ้านคลองกรวย	-	7.00	-	-	26.70	-
19. บ้านคลองทิว	-	45.50	-	-	25.30	-
20. บ้านโคกทัง	-	5.00	-	-	26.40	-
21. บ้านคลองต้อ	-	6.00	-	-	25.80	-
22. บ้านวังพา	-	18.50	-	-	25.10	-
23. บ้านนาโรย	-	3.00	-	-	26.60	-
24. บ้านต้นปริง	-	0.00	-	-	26.00	-
25. บ้านพระตะกอน	-	1.50	-	-	28.50	-
26. บ้านชายคาน	-	8.00	-	-	24.60	-

แสดงภาพด้วยแผนที่ภูมิศาสตร์



รายงานผลการนิเทศการณ์น้ำ ลุ่มน้ำทะเลสาบสงขลา รายวัน [อ่านต่อ](#)

สถานะของสถานี

- ▲ สถานีอุตุวิทยวิทยา : ปกติ
- ▲ สถานีอุตุวิทยวิทยา : วิกฤติ
- สถานีอุทกวิทยวิทยา : ปกติ
- สถานีอุทกวิทยวิทยา : วิกฤติ
- สถานีอุทกวิทยวิทยา-คุณภาพน้ำ : ปกติ
- สถานีอุทกวิทยวิทยา-คุณภาพน้ำ : วิกฤติ
- สถานีอุตุวิทยวิทยา
- สถานีอุตุวิทยวิทยา - อุตุวิทยวิทยา
- ▲ สถานีอุตุวิทยวิทยา : เฝ้าระวัง
- ▲ สถานีอุตุวิทยวิทยา : ชัดข้อง
- สถานีอุทกวิทยวิทยา : เฝ้าระวัง
- สถานีอุทกวิทยวิทยา : ชัดข้อง
- สถานีอุทกวิทยวิทยา-คุณภาพน้ำ : เฝ้าระวัง
- สถานีอุทกวิทยวิทยา-คุณภาพน้ำ : ชัดข้อง
- สถานีอุตุวิทยวิทยา - อุตุวิทยวิทยา
- สถานีอุตุวิทยวิทยา - อุตุวิทยวิทยา