



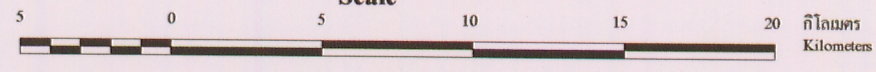
กรมทรัพยากรธรณี ประเทศไทย  
อภิชาติ ชวเจริญพันธ์ อธิบดี

DEPARTMENT OF MINERAL RESOURCES, THAILAND  
APICHAI CHVAVAJERARNPUN, DIRECTOR GENERAL

แผนที่ธรณีวิทยาจังหวัดพัทลุง

GEOLOGICAL MAP OF CHANGWAT PHATTHALUNG

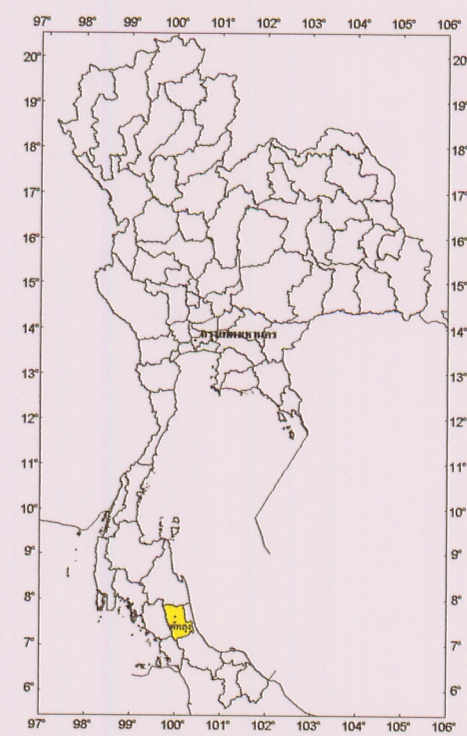
มาตราส่วน  
Scale 1:250,000



2550

รวบรวมโดย สุภาวดี วิมลคุณะนันท์ 2550  
คร.อศัน มีสุขและ สุภาวดี อิมสมุทราให้คำปรึกษา  
Compiled by Supawade Vimuktanandana, 2007  
Dr.Asanee Meesook and Supavak Imsamut as consulting

ตำแหน่งแผนที่  
MAP LOCATION



แหล่งข้อมูล  
SOURCE OF DATA

ข้อมูลธรณีวิทยา:  
GEOLOGICAL DATA:

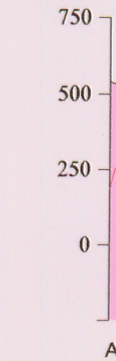
แผนที่ธรณีวิทยามาตราส่วน 1:50,000 สำนักธรณีวิทยา  
Geological map, scale 1: 50,000 by Bureau of Geological Survey

- รายงานชั้นหิน 4924 I โดย สุวิทย์ โคสุวรรณ 2536  
Ban Khao Phra 4924 I by Suwit Kosuvan, 1993
- รายงานชั้นหิน 5024 IV โดย สุวัฒน์ ต๊ะโพธิ์ 2549  
Amphoe Chai-an 5024 IV by Suwat Tiyapinch, 2006
- รายงานชั้นหิน 4924 II โดย สุวัฒน์ ต๊ะโพธิ์ 2548  
Amphoe Si Banphot 4924 II by Suwat Poompan, 2005
- รายงานชั้นหิน 5024 III โดย สุวัฒน์ ต๊ะโพธิ์ 2549  
Changwat Phatthalung 5024 III by Suwat Tiyapinch, 2006
- รายงานชั้นหิน 5024 II โดย สุวัฒน์ ต๊ะโพธิ์ 2549  
Amphoe Krasae Sin 5024 II by Suwat Tiyapinch, 2006
- รายงานชั้นหิน 4923 I โดย สุวัฒน์ ต๊ะโพธิ์ 2548  
Amphoe Kongra 4923 I by Suwat Poompan, et al., 2005
- รายงานชั้นหิน 4923 IV โดย นิรันดร์ จันทน์ และคณะ 2529  
Amphoe Khao Chaisoon 4923 IV by Niram Chaimanee, et al., 1986
- รายงานชั้นหิน 5023 I โดย สุวัฒน์ ต๊ะโพธิ์ 2549  
Amphoe Satang Phra 5023 I by Suwat Tiyapinch, 2006
- รายงานชั้นหิน 4923 II โดย วิโรจน์ เก่งศรีจันทร์ 2545  
Amphoe Thung Wa 4923 II by Witorn Saengsrichan, 2002
- รายงานชั้นหิน 5023 III โดย สมเกียรติ มานะมณี 2543  
Ban Na Si Thong 5023 III by Somkiat Maranate, 2000
- รายงานชั้นหิน 5023 II โดย ชัยรัตน์ ศตฤกษ์ และคณะ 2543  
Amphoe Hat Yai 5023 II by Apson Sardud, et al., 2000

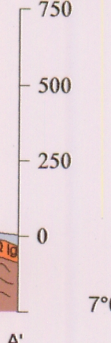
ข้อมูลภูมิประเทศ:  
Topographic data:

ข้อมูลภูมิประเทศมาตราส่วน 1:250,000 ระบบเส้นรุ้ง-เส้นแวง WGS 84 ควบคุมการพิมพ์ 2545  
Topographic data, scale 1: 250,000 Latitude-Longitude WGS 84 by Royal Thai Survey Department, 2002

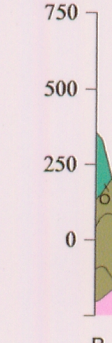
เมตร  
METERS



เมตร  
METERS



เมตร  
METERS



ตะกอน หินชั้น และหินแปร SEDIMENT, SEDIMENTARY AND METAMORPHIC ROCKS	ชื่อหมวด/กลุ่มหิน FORMATION/GROUP	ยุค PERIOD	อายุ (ล้านปี) AGE (my.)
Q <sub>bo</sub> ตะกอนชายหาดเก่า : ทราย สีน้ำตาลแดง สีเทาถึง เม็ดละเอียดมากถึงปานกลาง ร่วน การัดขนาดดี เม็ดกลม Old beach deposits : sand, light brown, light gray, very fine-to medium-grained, loose, well sorted, well rounded.			
Q <sub>tm</sub> ตะกอนที่ราบลุ่มน้ำขึ้นถึงบนตะกอนป่าชายหาด : ดินเหนียว สีเทา สีเทาแกมเขียว อ่อนนุ่ม วางตัวแนบหรือคั่นเหนียวเนื้อดี ผูก Tidal flat on mangrove deposits : clay, gray, greenish gray, soft, overlay on peat or peaty clay, very decomposed.			
Q <sub>gr</sub> ตะกอนที่ราบลุ่มน้ำขึ้นถึง : ดินเหนียว สีเทา สีเทาแกมเขียว มีชั้นวางของทรายเนื้อละเอียดมากหรือทรายแดงปนทราย พบเปลือกหอยและซากพืช Tidal flat deposits : clay, gray, greenish gray, with very fine sand or silt lamination, small amount of shell fragments and plant remains			
Q <sub>lg</sub> ตะกอนเลน : ทรายแป้ง ทรายเนื้อละเอียดมาก สีเทาถึง เนืองแน่น ร่วน มีจุดประปราย Lagoon deposits : silt, very fine sand, light gray, dense, loose, small amount nodule.			
Q <sub>mp</sub> ตะกอนที่ลุ่มน้ำชายหาด : ฟิล สีดำถึงน้ำตาลเข้ม ผูก ขยายไม่ ไม้ ไม้ดำและราก เศษดินเหนียว เนื้อนุ่ม Mangrove swamp deposits : peat, black to dark brown, very decomposed, with wood leaves, stem, and roots, intercalated with soft clay.			
Q <sub>a</sub> ตะกอนที่ราบน้ำ : ดินเหนียวเนื้อทราย ทรายเนื้อดินเหนียว ทราย ดินเหนียว และกรวด สีน้ำตาลถึงสีเทาถึง เนืองแน่นมาก ซ้ำบางถึงปานกลาง Alluvial deposits : sandy clay, clayey sand, sand, clay and gravel, brown to light gray, very firm, thin to medium bedded.			
Q <sub>c</sub> ตะกอนเศษหินภูเขา และตะกอนมูลฟุ้งอยู่กับที่ : เศษหิน ประกอบด้วยหินควอร์ตไซต์ หินทราย หินทรายแป้ง หินแกรนิต ทราย และกรวดแป้ง Colluvial and residual deposits : rock fragments of quartzite, sandstone, siltstone, granite; sand and silt; lateritic soil and laterite.			
T หินโคลน หินทรายแป้ง หินกรวด หินปูนเนื้อดินที่มีซากสัตว์คาร์บอนิก ลิกไนต์ และยิปซัม กึ่งแข็งตัวเป็นหิน Mudstone, siltstone, sandstone, marlstone, fossiliferous argillaceous, lignite and gypsum, semi-consolidated.		เทอร์เชียรี TERTIARY	1.6-66.4
K <sub>1</sub> หินทรายออร์โตส สีน้ำตาลอ่อนถึงน้ำตาลแดง เนื้อละเอียดถึงปานกลาง การัดขนาดไม่ดี ซ้ำบาง สลับด้วยหินกรวดมน หินทรายเนื้อดี สีเทาแกม Arkose sandstone light brown, reddish brown, fine-to medium-grained, poor sorted, thin bedded, interbedded with conglomerate, siltstone, brownish gray, reddish brown, with cross bedding.	หมวดหินถ้ำทับ Lam Thap Fm.	ครีเทเชียสถึงจูแรสซิก CRETACEOUS to JURASSIC	66.4-210
T <sub>ch</sub> หินปูน สีเทาอ่อน ซ้ำบางถึงไม่แสดงชั้น แสดงชั้นทับซ้อน เมื่อหินคดหัก พบซากสัตว์คาร์บอนิก โดไมคอน Limestone, gray to light gray, thick-bedded to massive, well-bedded, recrystallized texture, with conodont assemblage.	หมวดหินไชบุรี Chai Buri Fm.	ไทรแอสซิก TRIASSIC	210-245
P หินปูน หินปูนเนื้อโดไมคอน สีเทาถึง แสดงชั้น ซ้ำบางถึงหนาแน่น พบซากสัตว์คาร์บอนิก ฟอสซิลของสัตว์ทะเลและสัตว์บก Limestone, dolomitic limestone, light gray, well bedded, thick to very thick bedded, with fossils of corals and gastropods.	กลุ่มหินราบุรี Raburi Gp.	เพอร์เมียน PERMIAN	245-286
C <sub>pk</sub> หินโคลน และหินโคลนปนกรวด สีเทาแกมเขียว และสีน้ำตาลเข้ม พบซากสัตว์คาร์บอนิก ชนิด <i>Spironatinia</i> sp. ไทรโลไบต์ แบเรลโลพอด ( <i>Spironatinia</i> sp.) เทรอกอไรต์ หินทรายออร์โตส สีน้ำตาล และสีเทาแกมเขียว เม็ดละเอียดถึงหยาบปานกลาง Mudstone and pebbly mudstone, dark gray, greenish gray, thick bedded with <i>Spironatinia</i> sp., trilobite and brachiopod ( <i>Spironatinia</i> sp.) interbedded with fine-to medium-grained sandstone, dark gray, greenish gray.	กลุ่มหินแก่นกระชาน Kaeng Krachan Gp.	เพอร์เมียนถึงคาร์บอนีเฟอรัส PERMIAN to CARBONIFEROUS	245-360
C <sub>k</sub> หินโคลน หินโคลนเนื้อซิลิกา หินดินเหนียว หินซีร็ด หินทราย สีเทาถึงสีน้ำตาล พบซากสัตว์คาร์บอนิก ฟอสซิลของสัตว์ทะเลและสัตว์บก Mudstone, siliceous mudstone, shale, chert and sandstone, gray, thin to thick bedded, with pelecypods, trilobite and crinoids.	หมวดหินทิวทอง Khuang Klang Fm.	คาร์บอนีเฟอรัส CARBONIFEROUS	286-360
SD <sub>ps</sub> หินดินเหนียว หินโคลน สีดำ พบซากสัตว์คาร์บอนิก ชนิด <i>Tentaculite</i> sp., <i>Sytilina</i> sp., หอยเปลือก แบเรลโลพอด เทรอกอไรต์ และ ไทรโลไบต์ Black shale and mudstone with <i>Tentaculite</i> sp., <i>Sytilina</i> sp., pelecypods, brachiopods, graptolite and trilobite; arkose sandstone, light brown, fine-to medium-grained, well sorted and limestone lens.	หมวดหินป้าเสม็ด Pa Samed Fm.	ดีโวเนียนถึงไซลูเรียน DEVONIAN to SILURIAN	360-438
C <sub>ok</sub> หินปูนเนื้อปูน สีเทาถึง ซ้ำบางถึงหนาแน่น พบซากสัตว์คาร์บอนิก ฟอสซิลของสัตว์ทะเลและสัตว์บก Argillaceous limestone, dark gray, thin to very thick bedded, with nautiloids.	หมวดหินวังนก Rung Nok Fm.	ออร์โดวิเซียน ORDOVICIAN	438-505
C <sub>og</sub> หินดินเหนียวและหินทรายเนื้อดี สีเทาแกมเขียว สีน้ำตาลเข้ม พบซากสัตว์คาร์บอนิก ฟอสซิลของสัตว์ทะเลและสัตว์บก Shale and siltstone, light greenish gray, brown, thin bedded, with pelecypods, interbedded with limestone lens, light gray to gray.	หมวดหินแลตอง Lae Tong Fm.	ออร์โดวิเซียน ORDOVICIAN	438-505
ε หินทราย และหินควอร์ตไซต์ สีขาว สีเทาอ่อน เนื้อละเอียดถึงปานกลาง แสดงชั้นเนื้อหยาบ และเนื้อหยาบ Sandstone and quartzite, white, light gray, fine-grained, thick to thin bedded, cross bedding and lamination.	กลุ่มหินตะรุตา Tarutao Gp.	แคมเบรียน CAMBRIAN	505-570
		ยุค PERIOD	
		ไทรแอสซิก TRIASSIC	

หินอัคนี  
IGNEOUS ROCKS

T<sub>gr</sub> หิน โปไทต์ มัสโค ไวต์แกรนิต เนื้อปานกลางถึงหยาบ เนื้อหยาบ และเนื้อคอก  
Biotite muscovite granite, fine-to medium-grained, equianular and porphyry.

สัญลักษณ์  
SYMBOLS

รอยสัมผัส Contact	ขอบเขตจังหวัดโดยประมาณ Approximate internal administrative boundary
รอยเลื่อน Fault	จุดความสูงเป็นเมตร Spot elevation in meters
รอยคดโค้ง Anticline with plunge	เส้นจำกัดความสูงเป็นเมตร Contour line in meters
รอยคดโค้ง Syncline with plunge	ถนน Road
แนวระดับและมุมของชั้นหิน Strike and dip of bed	แม่น้ำและลำธาร River and stream
แนวระดับและมุมของแนวแตกเรียบ Strike and dip of cleavage	เขื่อนและอ่างเก็บน้ำ Dam and Reservoir
ตำแหน่งจากสัตว์คาร์บอนิก Fossil location	จังหวัด Changwat (province)
แนวแสดงภาคตัดขวาง A' Line of section	อำเภอ Amphoe (district)
	หมู่บ้าน Village