

สถานการณ์หมอกควันในพื้นที่ภาคใต้ตอนล่าง

จากข้อมูลดาวเทียม NOAA-18 เมื่อวันที่ 2 ตุลาคม 2558 ไม่มีจุดที่เกิดไฟไหม้บน เกาะสุมาตรา ประเทศสาธารณรัฐอินโดนีเซีย โดยลดลงจากวันที่ 1 ตุลาคม 2558 ซึ่งมีจำนวน 1 จุด (รูปที่ 1)

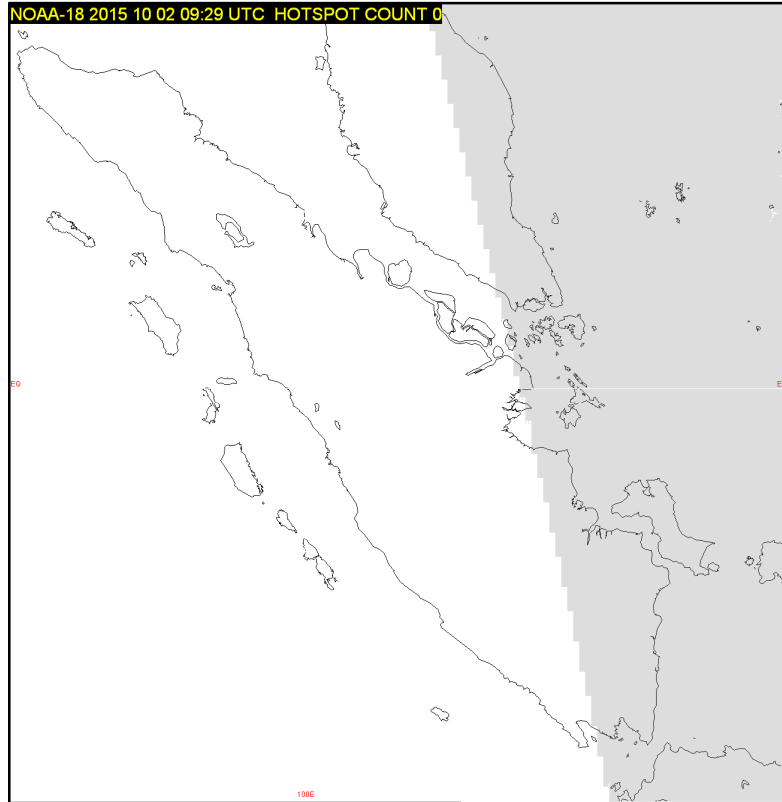
สำหรับคุณภาพอากาศในวันที่ 3 ตุลาคม 2558 ของพื้นที่ภาคใต้ คือ คือ จังหวัดสุราษฎร์ธานี จังหวัดภูเก็ต จังหวัดสงขลา จังหวัดยะลา และจังหวัดนราธิวาส พบว่าปริมาณฝุ่นละออง ขนาดเล็กไม่เกิน 10 ไมครอน (PM₁₀) มีค่าระหว่าง 18-61 ไมโครกรัมต่อลูกบาศก์เมตร ส่วนจังหวัดสตูลและจังหวัดปัตตานี ไม่มีข้อมูล คุณภาพอากาศอยู่ในระดับดีถึงปานกลางยังไม่ส่งผลกระทบต่อสุขภาพประชาชน รายละเอียดดังตารางที่ 1 และรูปที่ 3

ตารางที่ 1 แสดงค่าเฉลี่ย 24 ชั่วโมงของPM₁₀ในพื้นที่ภาคใต้ วันที่ 3 ตุลาคม 2558 เวลา 09.00น.

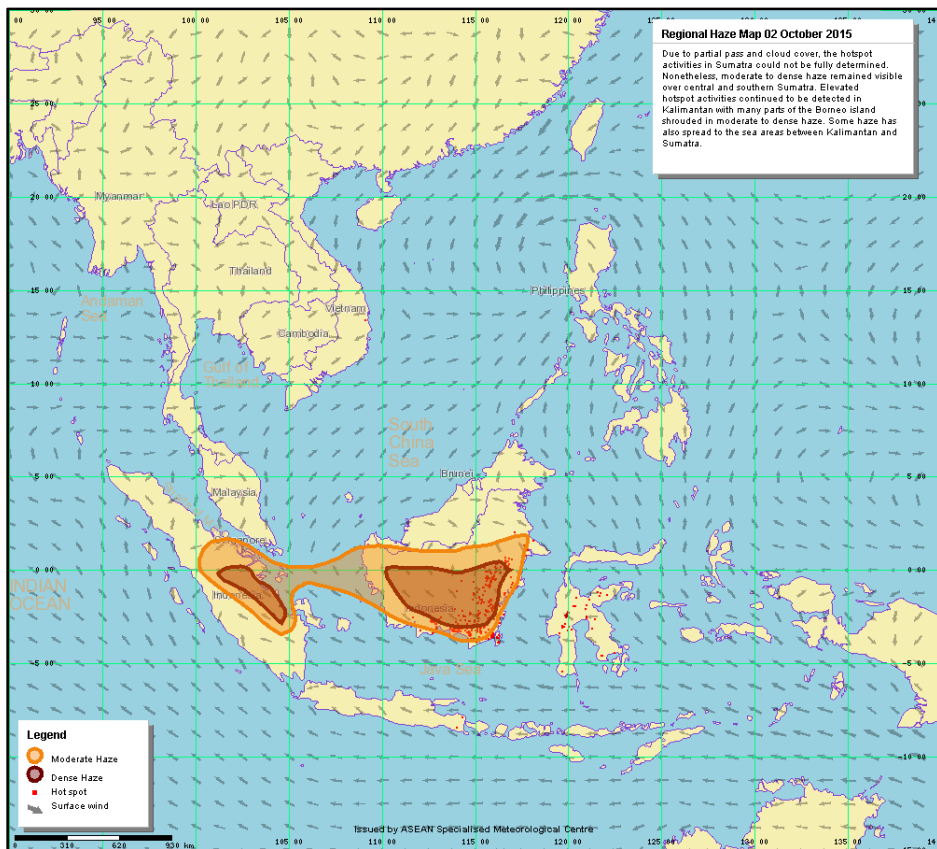
สถานี		PM ₁₀ (ไมโครกรัมต่อลูกบาศก์เมตร)
จังหวัดสุราษฎร์ธานี	สำนักงานสิ่งแวดล้อมภาคที่ 14 อ.เมือง	22
จังหวัดภูเก็ต	ศูนย์บริการสาธารณสุข เทศบาลนครภูเก็ต อ.เมือง	18
จังหวัดสงขลา	เทศบาลนครหาดใหญ่ อ.หาดใหญ่	61
จังหวัดยะลา	ต.สะเตง อ.เมือง	35
จังหวัดนราธิวาส	ต.บางนาค อ.เมือง	19
จังหวัดสตูล	อ.เมือง จ.สตูล	ไม่มีข้อมูล
จังหวัดปัตตานี	ต.รูสะมิแล อ.เมือง	ไม่มีข้อมูล
ค่ามาตรฐาน		120

ไมโครกรัมต่อลูกบาศก์เมตร	คุณภาพอากาศ
≤ 40	ดี
41-120	ปานกลาง
121-350	มีผลกระทบต่อสุขภาพ
351-420	มีผลกระทบต่อสุขภาพมาก
> 420	อันตราย

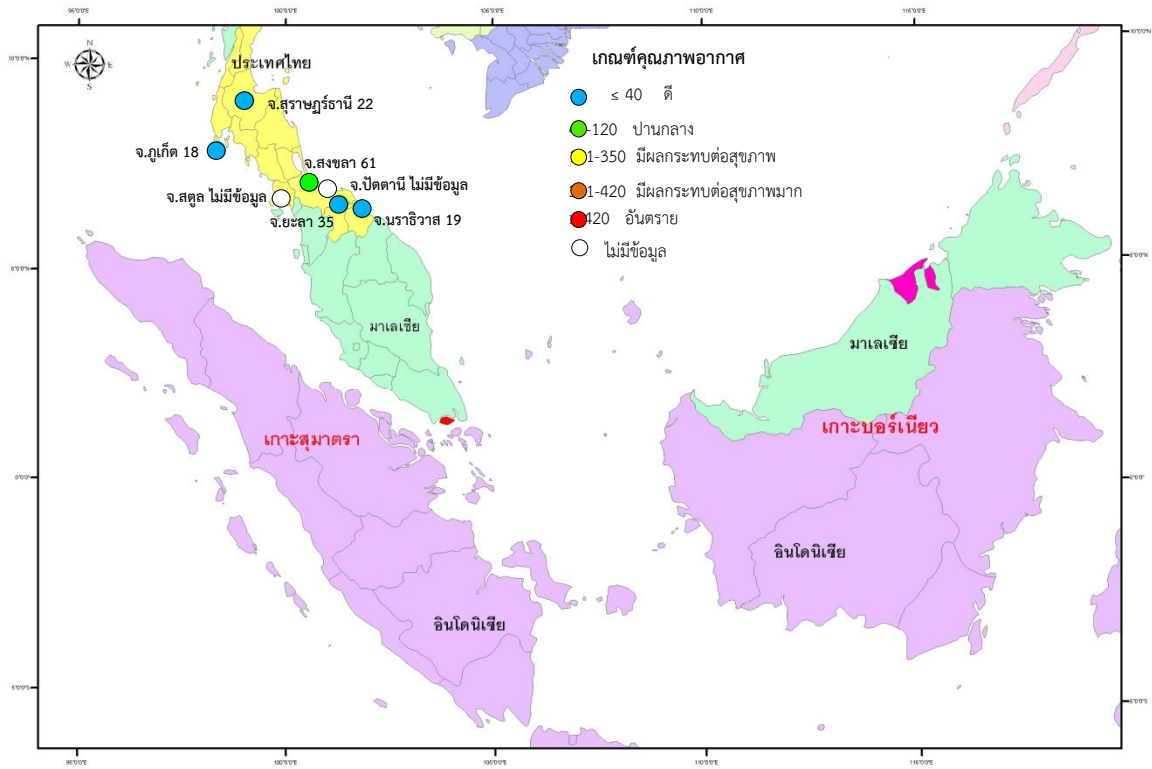
ที่มา : กรมควบคุมมลพิษ



รูปที่ 1 จำนวนจุดที่เกิดไฟไหม้บนเกาะสุมาตรา เมื่อวันที่ 2 ตุลาคม 2558



รูปที่ 2 ทิศทางลม เมื่อวันที่ 2 ตุลาคม 2558

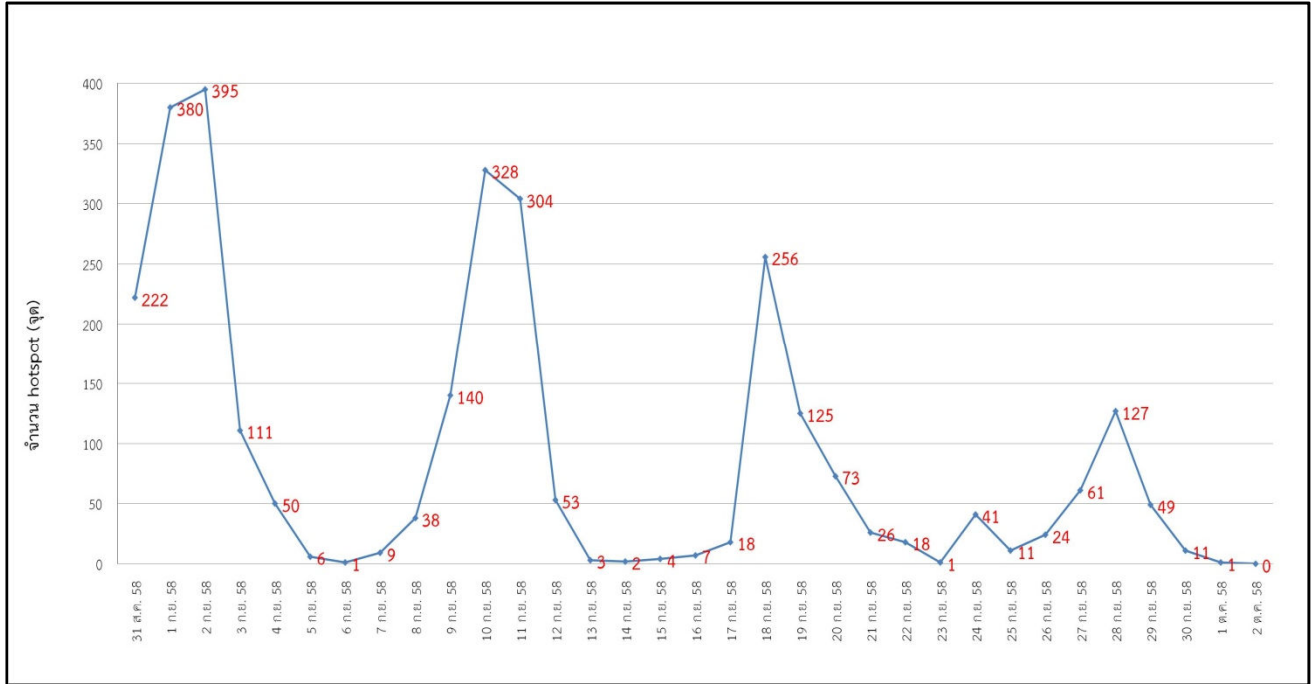


รูปที่ 3 คุณภาพอากาศวันที่ 3 ตุลาคม 2558

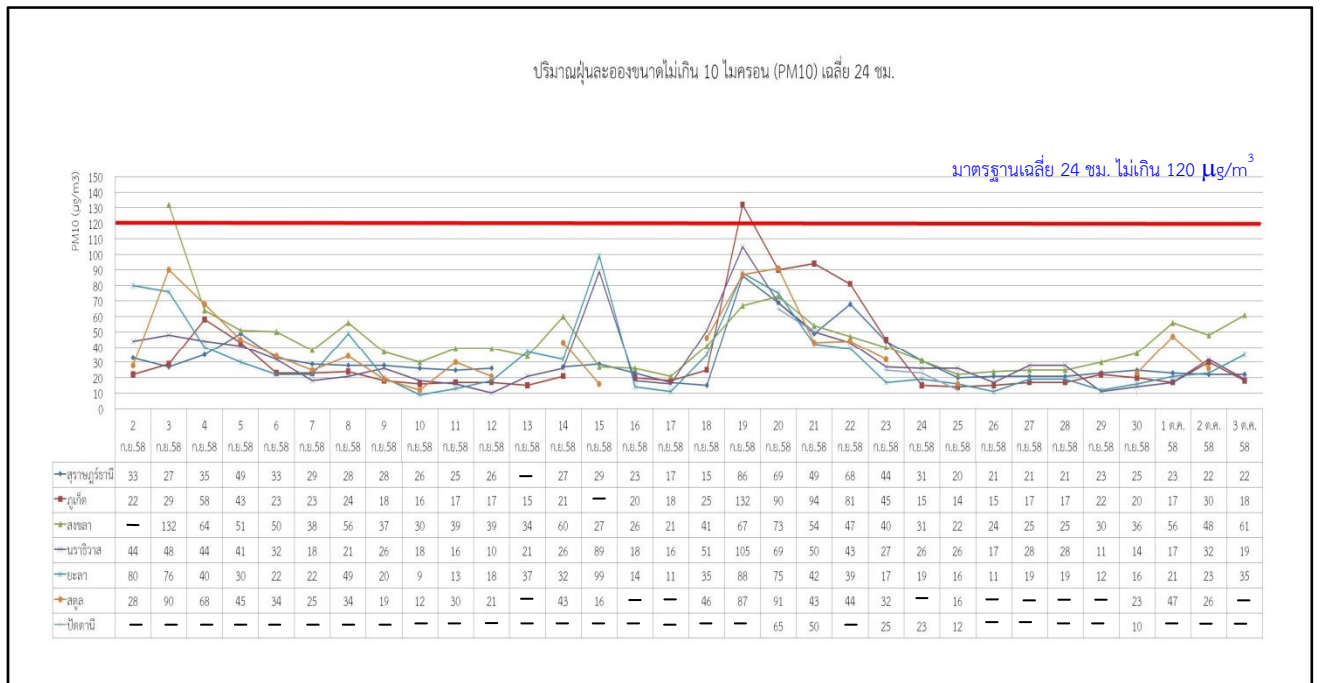
ตารางที่ 2 เกณฑ์คุณภาพอากาศสำหรับประเทศไทย

PM10 ($\mu\text{g}/\text{m}^3$)	ความหมาย	สีที่ใช้	แนวทางการป้องกันผลกระทบ
≤ 40	คุณภาพดี	ฟ้า	ไม่มีผลกระทบต่อสุขภาพ
41-120	คุณภาพปานกลาง	เขียว	ไม่มีผลกระทบต่อสุขภาพ ผู้ป่วยโรคระบบทางเดินหายใจ ควรหลีกเลี่ยงการออกกำลังกายนอกอาคาร
121-350	มีผลกระทบต่อสุขภาพ	เหลือง	บุคคลทั่วไป โดยเฉพาะเด็กและผู้สูงอายุ ไม่ควรทำกิจกรรมภายนอกอาคารเป็นเวลานาน
351-420	มีผลกระทบต่อสุขภาพมาก	ส้ม	ผู้ป่วยโรคระบบทางเดินหายใจ ควรหลีกเลี่ยงกิจกรรมภายนอกอาคาร
> 420	อันตราย	แดง	บุคคลทั่วไป ควรหลีกเลี่ยงการออกกำลังกายนอกอาคาร สำหรับผู้ป่วยโรคระบบทางเดินหายใจ ควรอยู่ในอาคาร

ที่มา : กรมควบคุมมลพิษ



รูปที่ 4 แสดงการเปลี่ยนแปลงของ Hotspot บนเกาะสุมาตรา ระหว่างวันที่ 31 ส.ค. – 2 ต.ค. 2558



รูปที่ 5 แสดงการเปลี่ยนแปลงของปริมาณฝุ่นละอองขนาดไม่เกิน 10 ไมครอน (PM₁₀) ระหว่างวันที่ 2 ก.ย. – 3 ต.ค. 2558