

## สถานการณ์หมอกควันในพื้นที่ภาคใต้

จากข้อมูลดาวเทียม NOAA-18 เมื่อวันที่ 24 กันยายน 2557 จำนวนจุดที่เกิดไฟไหม้บนเกาะสุมาตรา ประเทศสาธารณรัฐอินโดนีเซีย มีจำนวน 3 จุด โดยลดลงจากเมื่อวันที่ 23 กันยายน 2557 ซึ่งมีจำนวน 32 จุด (รูปที่ 1)

สำหรับคุณภาพอากาศในวันที่ 25 กันยายน 2557 ของพื้นที่ภาคใต้ คือ จังหวัดสุราษฎร์ธานี ภูเก็ต สงขลา ยะลา และจังหวัดนราธิวาส พบว่าปริมาณฝุ่นละอองขนาดเล็กไม่เกิน 10 ไมครอน (PM<sub>10</sub>) มีค่าระหว่าง 12-47 ไมโครกรัมต่อลูกบาศก์เมตร โดยส่วนใหญ่มีค่าเพิ่มขึ้นจากเมื่อวานนี้ ยกเว้นจังหวัดสุราษฎร์ธานีและภูเก็ตมีค่าลดลง ส่วนจังหวัดสตูลไม่มีข้อมูล คุณภาพอากาศอยู่ในระดับดีถึงปานกลาง ไม่ส่งผลกระทบต่อสุขภาพประชาชน รายละเอียดดังตารางที่ 1 และรูปที่ 3

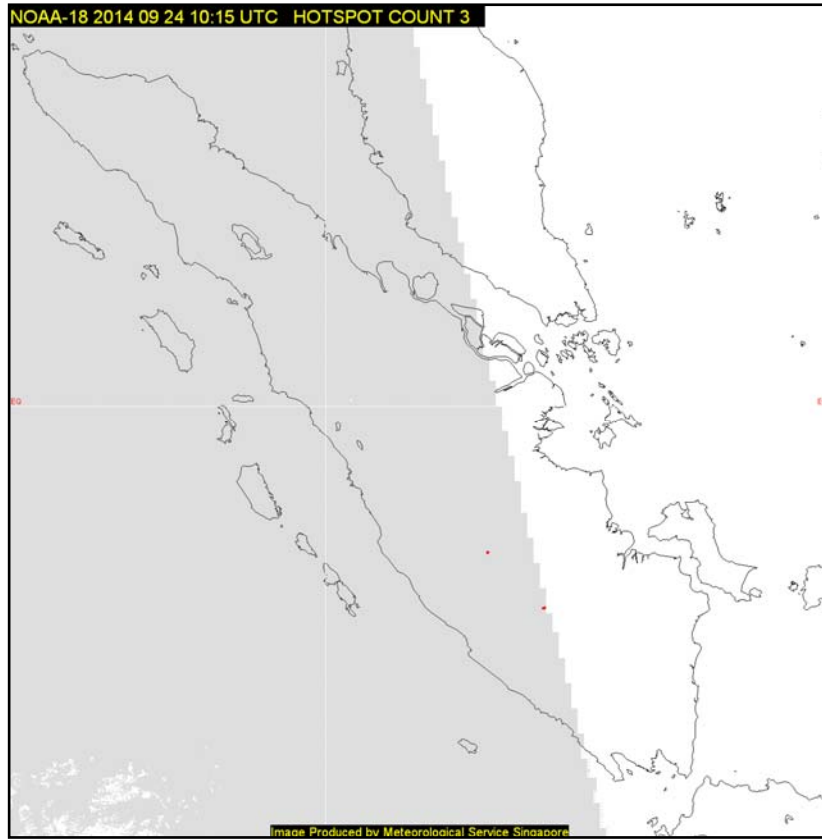
ตารางที่ 1 แสดงค่าเฉลี่ย 24 ชั่วโมงของ PM<sub>10</sub> ในพื้นที่ภาคใต้ วันที่ 25 ก.ย. 2557 เวลา 09.00 น.

สถานี		PM <sub>10</sub> (ไมโครกรัมต่อลูกบาศก์เมตร)
จังหวัดสุราษฎร์ธานี	สำนักงานสิ่งแวดล้อมภาคที่ 14 อ.เมือง	26
จังหวัดภูเก็ต	ศูนย์บริการสาธารณสุข เทศบาลนครภูเก็ต อ.เมือง	12
จังหวัดสงขลา	เทศบาลนครหาดใหญ่ อ.หาดใหญ่	47
จังหวัดนราธิวาส	ศาลากลาง อ.เมือง	27
จังหวัดยะลา	สนามโรงพิธีช้างเผือก อ.เมือง	25
จังหวัดสตูล	อ.เมือง จ.สตูล	-
ค่ามาตรฐาน		120

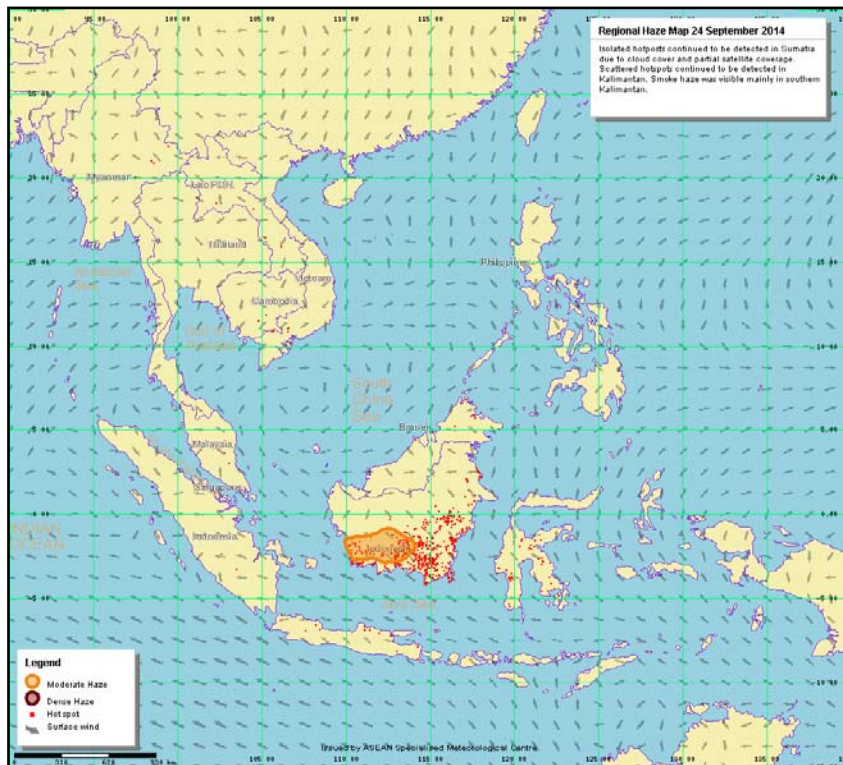
### เกณฑ์คุณภาพอากาศ

PM <sub>10</sub> (ไมโครกรัมต่อลูกบาศก์เมตร)	คุณภาพอากาศ
≤ 40	ดี
41-120	ปานกลาง
121-350	มีผลกระทบต่อสุขภาพ
351-420	มีผลกระทบต่อสุขภาพมาก
> 420	อันตราย

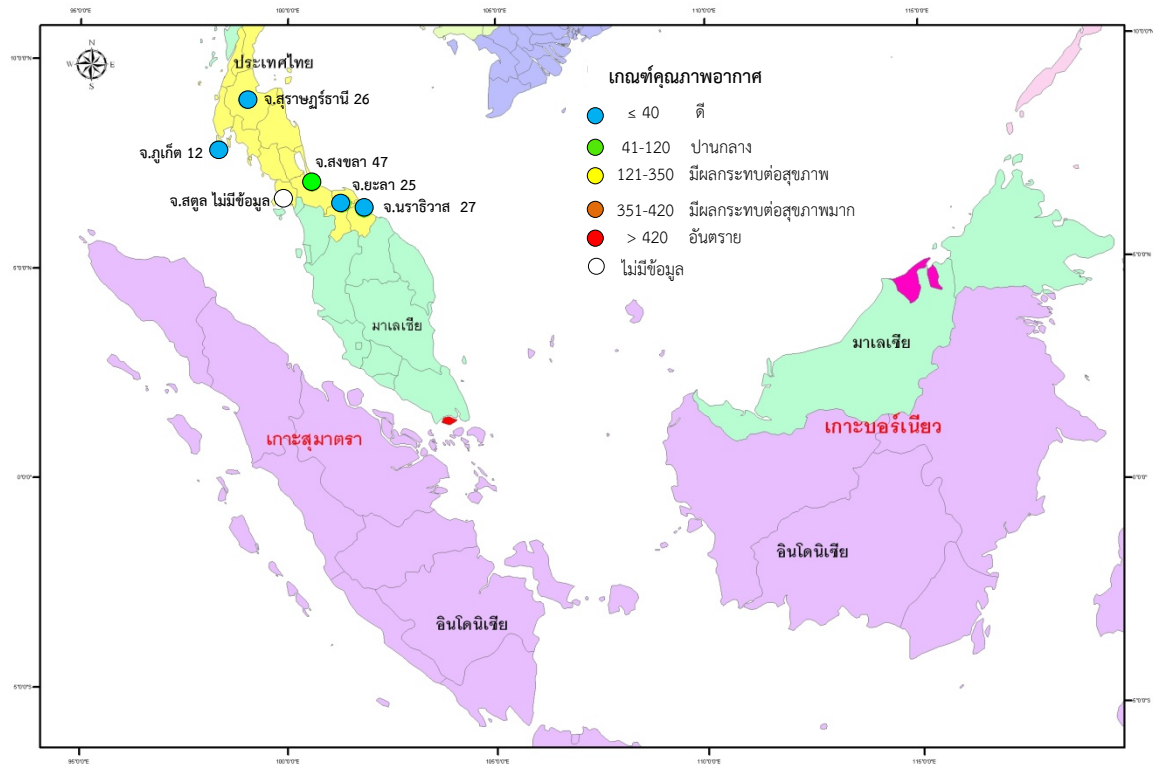
ที่มา : กรมควบคุมมลพิษ



รูปที่ 1 จำนวนจุดที่เกิดไฟไหม้บนเกาะสุมาตรา เมื่อวันที่ 24 กันยายน 2557



รูปที่ 2 ทิศทางลม เมื่อวันที่ 24 กันยายน 2557

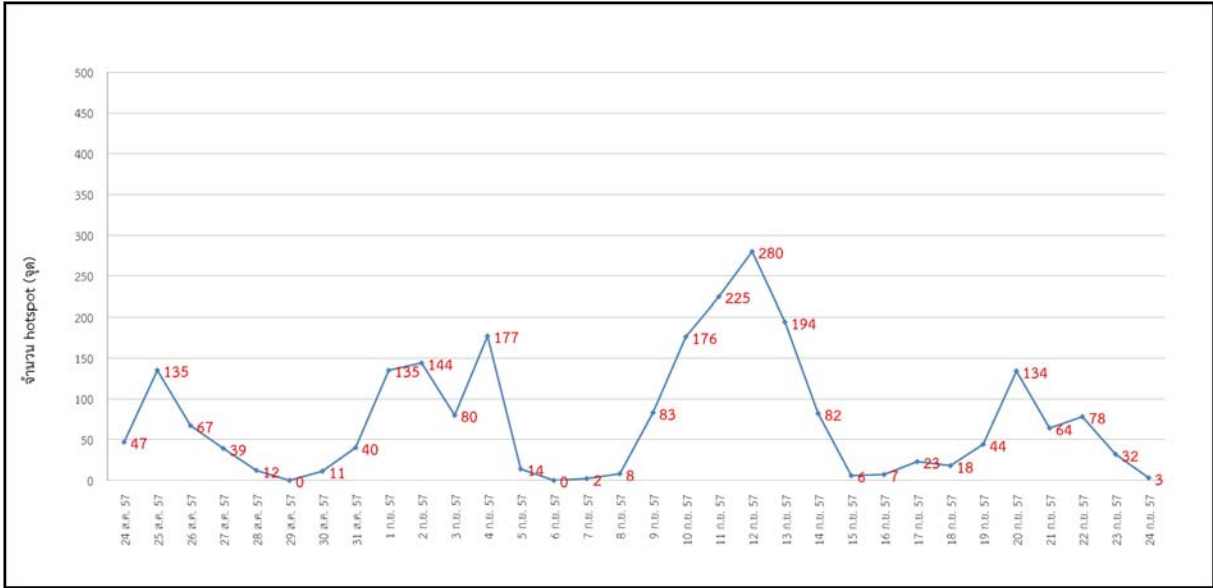


รูปที่ 3 คุณภาพอากาศ วันที่ 25 กันยายน 2557

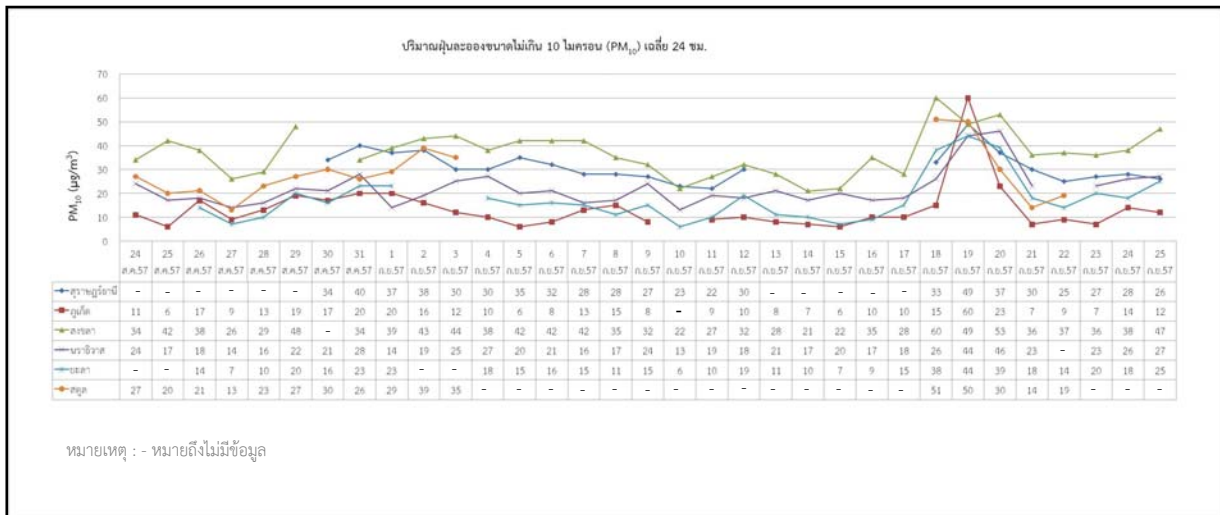
ตารางที่ 2 เกณฑ์คุณภาพอากาศสำหรับประเทศไทย

PM10 ( $\mu\text{g}/\text{m}^3$ )	ความหมาย	สีที่ใช้	แนวทางการป้องกันผลกระทบ
≤ 40	คุณภาพดี	ฟ้า	ไม่มีผลกระทบต่อสุขภาพ
41-120	คุณภาพปานกลาง	เขียว	ไม่มีผลกระทบต่อสุขภาพ ผู้ป่วยโรคระบบทางเดินหายใจ ควรหลีกเลี่ยงการออกกำลังกายนอกอาคาร
121-350	มีผลกระทบต่อสุขภาพ	เหลือง	บุคคลทั่วไป โดยเฉพาะเด็กและผู้สูงอายุ ไม่ควรทำกิจกรรมภายนอกอาคารเป็นเวลานาน
351-420	มีผลกระทบต่อสุขภาพมาก	ส้ม	ผู้ป่วยโรคระบบทางเดินหายใจ ควรหลีกเลี่ยงกิจกรรมภายนอกอาคาร
> 420	อันตราย	แดง	บุคคลทั่วไป ควรหลีกเลี่ยงการออกกำลังกายนอกอาคาร สำหรับผู้ป่วยโรคระบบทางเดินหายใจ ควรอยู่ในอาคาร

ที่มา : กรมควบคุมมลพิษ



รูปที่ 4 แสดงการเปลี่ยนแปลงของ Hotspot บนเกาะสุมาตรา ระหว่างวันที่ 24 ส.ค. - 24 ก.ย. 2557



รูปที่ 5 แสดงการเปลี่ยนแปลงของปริมาณฝุ่นละอองขนาดเล็กไม่เกิน 10 ไมครอน (PM<sub>10</sub>) ระหว่างวันที่ 24 ส.ค. - 25 ก.ย. 2557