

สถานการณ์หมอกควันในพื้นที่ภาคใต้

จากข้อมูลดาวเทียม NOAA-18 เมื่อวันที่ 11 กรกฎาคม 2557 จำนวนจุดที่เกิดไฟไหม้บนเกาะสุมาตรา ประเทศสาธารณรัฐอินโดนีเซีย ลดลงจากเมื่อวันที่ 10 กรกฎาคม 2557 ซึ่งมีจำนวน 19 จุด เหลือจำนวน 12 จุด (รูปที่ 1)

สำหรับคุณภาพอากาศในวันที่ 12 กรกฎาคม 2557 ของพื้นที่ภาคใต้ คือ จังหวัดสุราษฎร์ธานี ภูเก็ต สงขลา นราธิวาส และยะลา (จังหวัดสตูล ไม่มีข้อมูล) พบว่าปริมาณฝุ่นละอองขนาดเล็กไม่เกิน 10 ไมครอน (PM₁₀) ส่วนใหญ่มีค่าลดลงจากเมื่อวานนี้ (วันที่ 11 กรกฎาคม 2557) ยกเว้นจังหวัดภูเก็ตมีค่าเพิ่มขึ้นเล็กน้อย อย่างไรก็ตามคุณภาพอากาศอยู่ในเกณฑ์ดี ไม่มีผลกระทบต่อสุขภาพประชาชน รายละเอียดดังตารางที่ 1 และรูปที่ 3

ตารางที่ 1 แสดงค่าเฉลี่ย 24 ชั่วโมงของ PM₁₀ ในพื้นที่ภาคใต้

วันที่ 12 กรกฎาคม 2557 เวลา 09.00 น.

สถานี		PM ₁₀ *
จังหวัดสุราษฎร์ธานี	สำนักงานสิ่งแวดล้อมภาคที่ 14 อ.เมือง	36
จังหวัดภูเก็ต	ศูนย์บริการสาธารณสุข เทศบาลนครภูเก็ต อ.เมือง	30
จังหวัดสงขลา	เทศบาลนครหาดใหญ่ อ.หาดใหญ่	36
จังหวัดนราธิวาส	ศาลากลาง อ.เมือง	23
จังหวัดยะลา	สนามโรงพิธีช้างเผือก อ.เมือง	13
จังหวัดสตูล	อ.เมือง จ.สตูล	ไม่มีข้อมูล

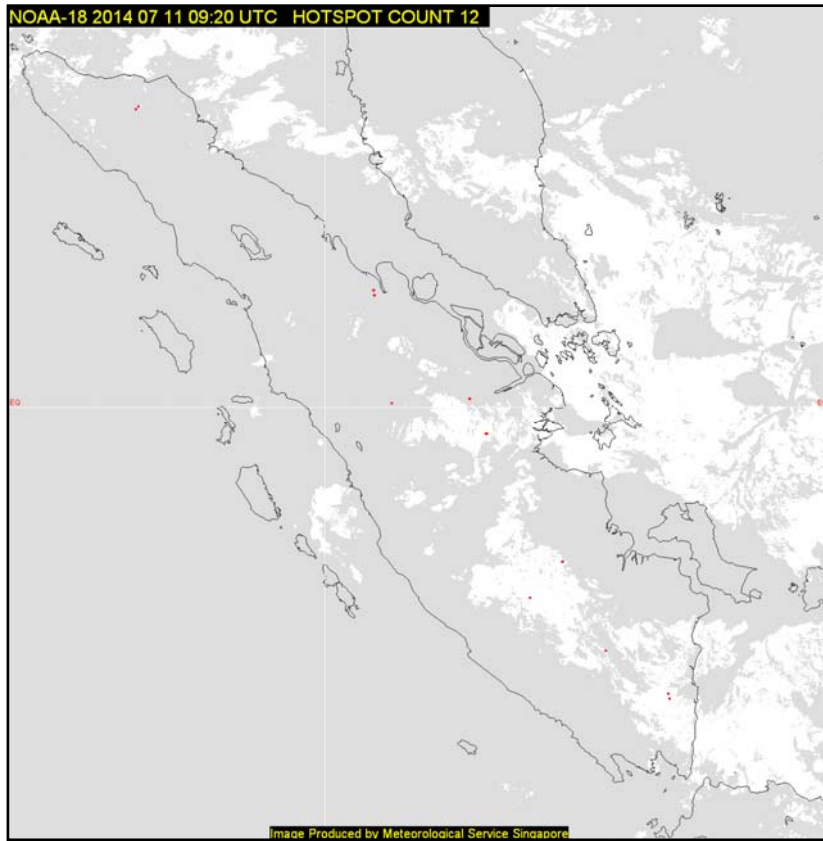
หมายเหตุ : ค่ามาตรฐาน PM₁₀ เฉลี่ย 24 ชั่วโมง เท่ากับ 120 ไมโครกรัมต่อลูกบาศก์เมตร

* : หน่วยเป็นไมโครกรัมต่อลูกบาศก์เมตร (µg/m³)

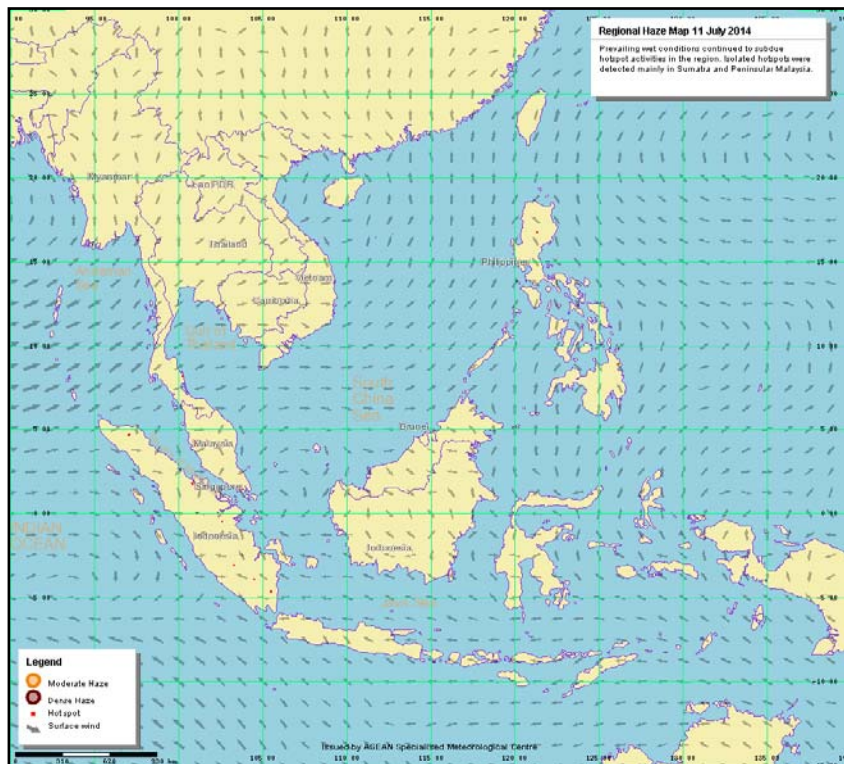
เกณฑ์คุณภาพอากาศ

PM ₁₀ (µg/m ³)	คุณภาพอากาศ
≤ 40	ดี
41-120	ปานกลาง
121-350	มีผลกระทบต่อสุขภาพ
351-420	มีผลกระทบต่อสุขภาพมาก
> 420	อันตราย

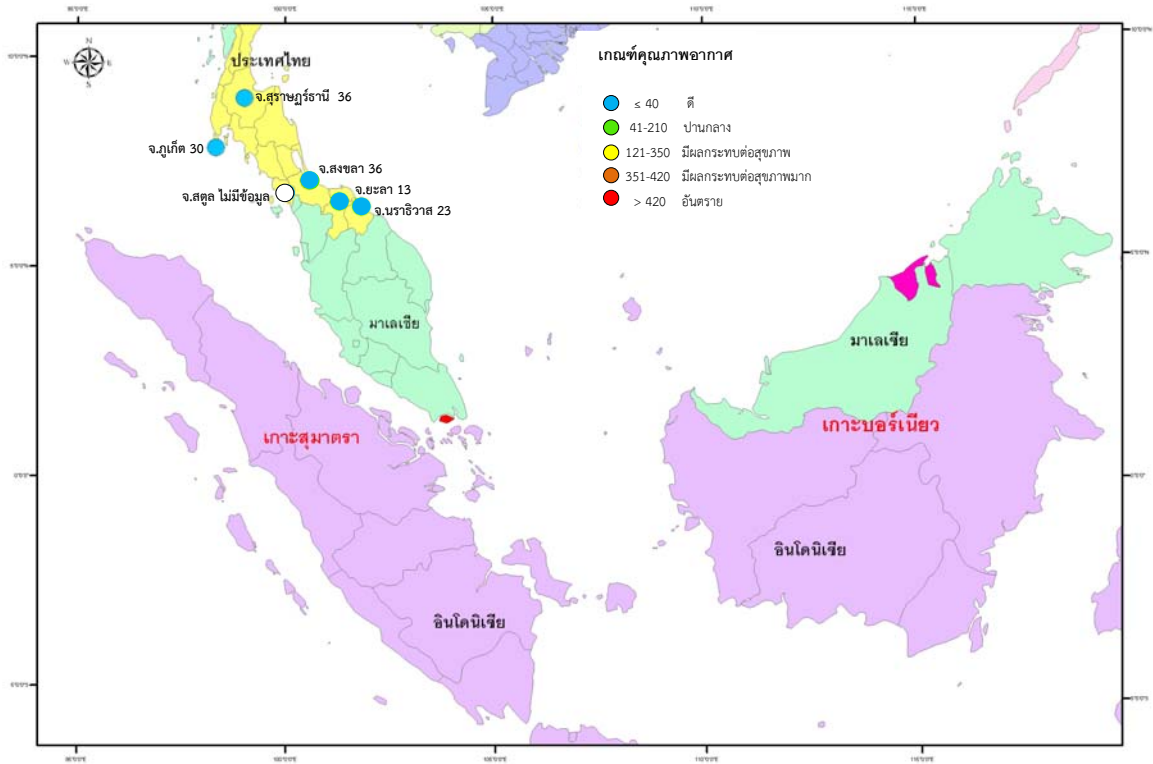
ที่มา : กรมควบคุมมลพิษ



รูปที่ 1 จำนวนจุดที่เกิดไฟไหม้บนเกาะสุมาตรา เมื่อวันที่ 11 กรกฎาคม 2557



รูปที่ 2 ทิศทางลม เมื่อวันที่ 11 กรกฎาคม 2557

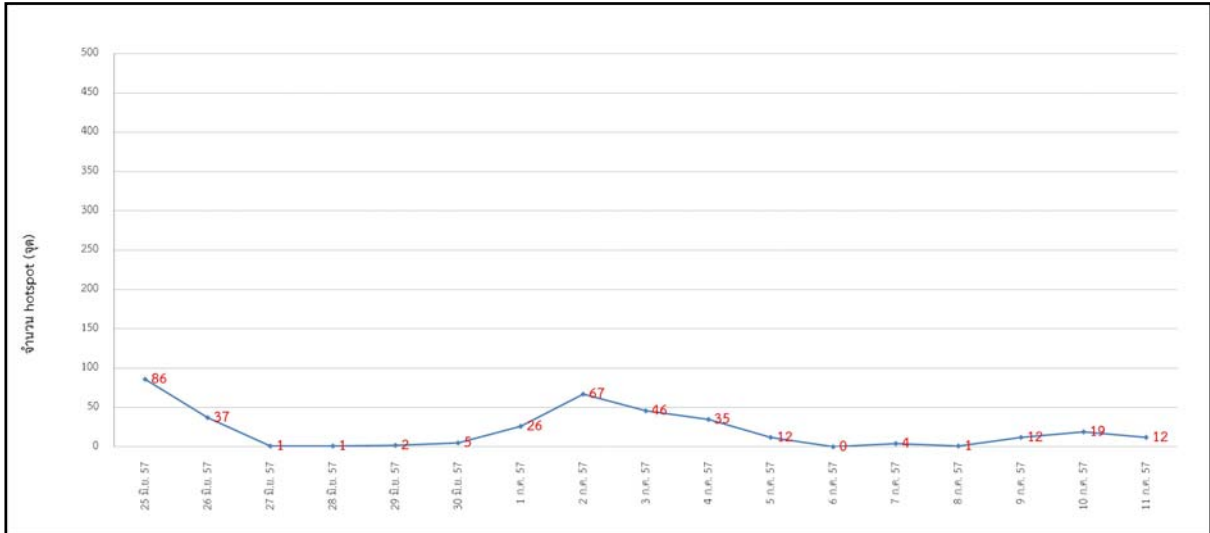


รูปที่ 3 คุณภาพอากาศ วันที่ 12 กรกฎาคม 2557

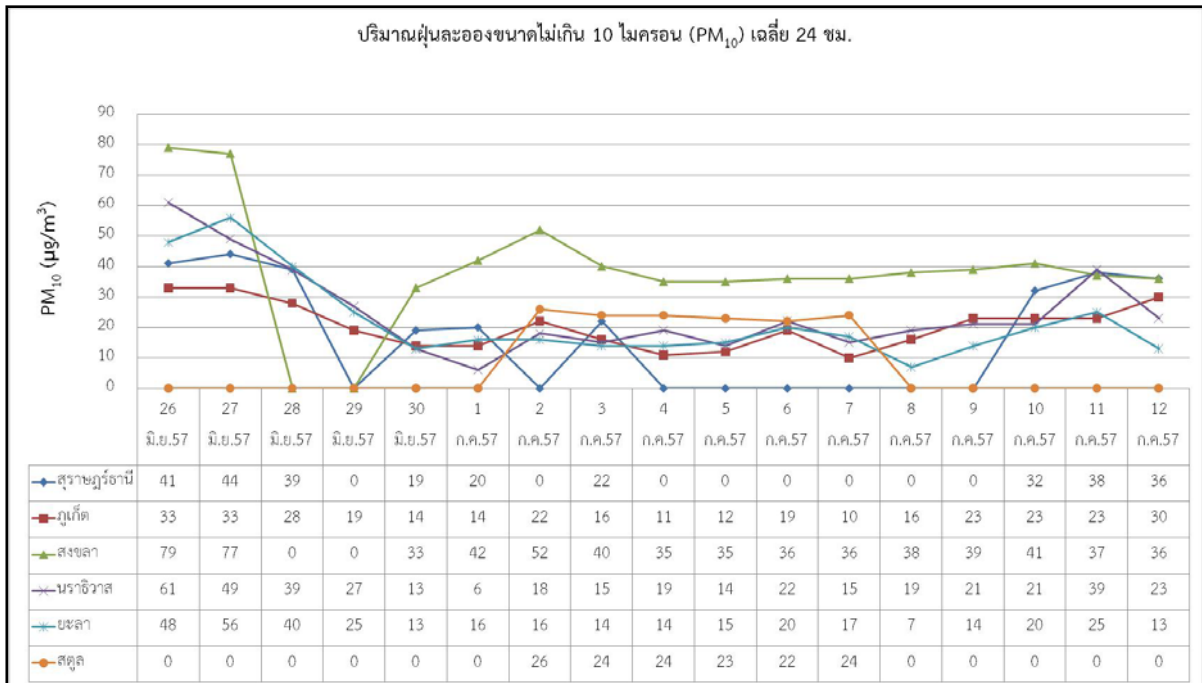
ตารางที่ 2 เกณฑ์คุณภาพอากาศสำหรับประเทศไทย

PM10 (µg/m ³)	ความหมาย	สีที่ใช้	แนวทางการป้องกันผลกระทบ
≤ 40	คุณภาพดี	ฟ้า	ไม่มีผลกระทบต่อสุขภาพ
41-120	คุณภาพปานกลาง	เขียว	ไม่มีผลกระทบต่อสุขภาพ ผู้ป่วยโรคระบบทางเดินหายใจ ควรหลีกเลี่ยงการออกกำลังกายนอกอาคาร
121-350	มีผลกระทบต่อสุขภาพ	เหลือง	บุคคลทั่วไป โดยเฉพาะเด็กและผู้สูงอายุ ไม่ควรทำกิจกรรมภายนอกอาคารเป็นเวลานาน
351-420	มีผลกระทบต่อสุขภาพมาก	ส้ม	ผู้ป่วยโรคระบบทางเดินหายใจ ควรหลีกเลี่ยงกิจกรรมภายนอกอาคาร
> 420	อันตราย	แดง	บุคคลทั่วไป ควรหลีกเลี่ยงการออกกำลังกายนอกอาคาร สำหรับผู้ป่วยโรคระบบทางเดินหายใจ ควรอยู่ในอาคาร

ที่มา : กรมควบคุมมลพิษ



รูปที่ 4 แสดงการเปลี่ยนแปลงของ Hotspot บนเกาะสุมาตรา
ระหว่างวันที่ 26 มิถุนายน - 11 กรกฎาคม 2557



รูปที่ 5 แสดงการเปลี่ยนแปลงของปริมาณฝุ่นละอองขนาดไม่เกิน 10 ไมครอน (PM₁₀)
ระหว่างวันที่ 26 มิถุนายน - 12 กรกฎาคม 2557 (หมายเหตุ 0: ไม่มีข้อมูล)