

## สถานการณ์หมอกควันในพื้นที่ภาคใต้

จากข้อมูลดาวเทียม NOAA-18 เมื่อวันที่ 9 กรกฎาคม 2557 จำนวนจุดที่เกิดไฟไหม้บนเกาะสุมาตรา ประเทศสาธารณรัฐอินโดนีเซีย เพิ่มขึ้นจากเมื่อวันที่ 8 กรกฎาคม 2557 ซึ่งมีจำนวน 1 จุด เป็นจำนวน 12 จุด (รูปที่ 1)

สำหรับคุณภาพอากาศในวันที่ 10 กรกฎาคม 2557 ของพื้นที่ภาคใต้ คือ จังหวัดสุราษฎร์ธานี ภูเก็ต สงขลา นราธิวาส และยะลา (จังหวัดสตูล ไม่มีข้อมูล) พบว่าปริมาณฝุ่นละอองขนาดเล็กไม่เกิน 10 ไมครอน (PM<sub>10</sub>) ส่วนใหญ่มีค่าเพิ่มขึ้นเล็กน้อยจากเมื่อวานนี้ (วันที่ 9 กรกฎาคม 2557) และคุณภาพอากาศยังอยู่ในเกณฑ์ดี ยกเว้นจังหวัดสงขลามีค่าเพิ่มขึ้นและคุณภาพอากาศอยู่ในเกณฑ์ปานกลาง ไม่มีผลกระทบต่อสุขภาพประชาชน รายละเอียดดังตารางที่ 1 และรูปที่ 3

ตารางที่ 1 แสดงค่าเฉลี่ย 24 ชั่วโมงของ PM<sub>10</sub> ในพื้นที่ภาคใต้  
วันที่ 10 กรกฎาคม 2557 เวลา 09.00 น.

สถานี		PM <sub>10</sub> *
จังหวัดสุราษฎร์ธานี	สำนักงานสิ่งแวดล้อมภาคที่ 14 อ.เมือง	32
จังหวัดภูเก็ต	ศูนย์บริการสาธารณสุข เทศบาลนครภูเก็ต อ.เมือง	23
จังหวัดสงขลา	เทศบาลนครหาดใหญ่ อ.หาดใหญ่	41
จังหวัดนราธิวาส	ศาลากลาง อ.เมือง	21
จังหวัดยะลา	สนามโรงพิธีช้างเผือก อ.เมือง	20
จังหวัดสตูล	อ.เมือง จ.สตูล	ไม่มีข้อมูล

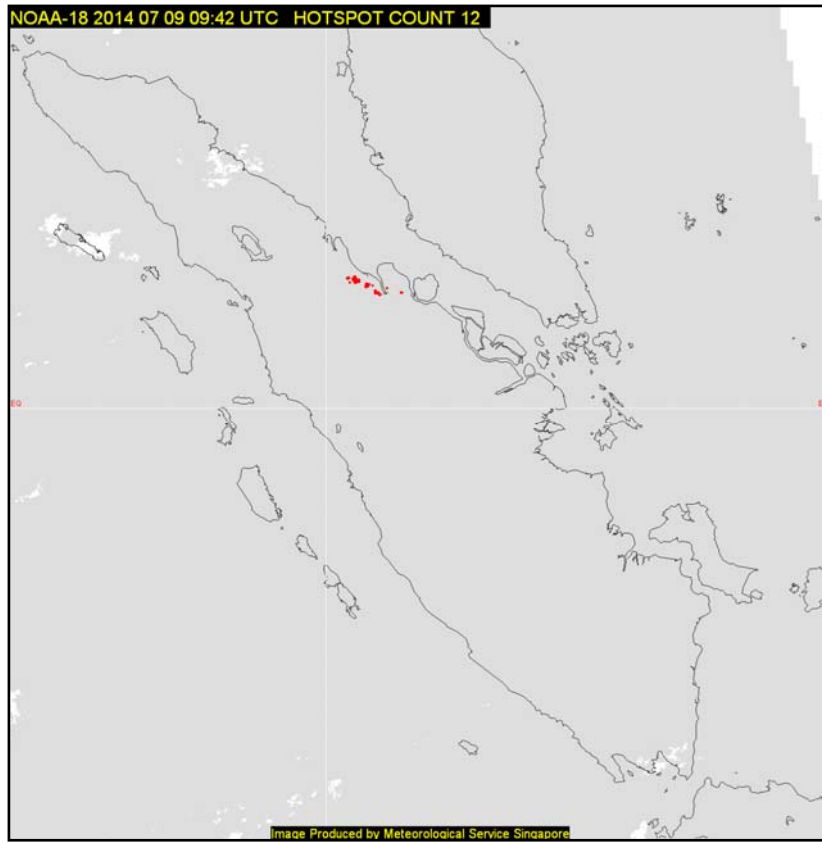
หมายเหตุ : ค่ามาตรฐาน PM<sub>10</sub> เฉลี่ย 24 ชั่วโมง เท่ากับ 120 ไมโครกรัมต่อลูกบาศก์เมตร

\* : หน่วยเป็นไมโครกรัมต่อลูกบาศก์เมตร (µg/m<sup>3</sup>)

### เกณฑ์คุณภาพอากาศ

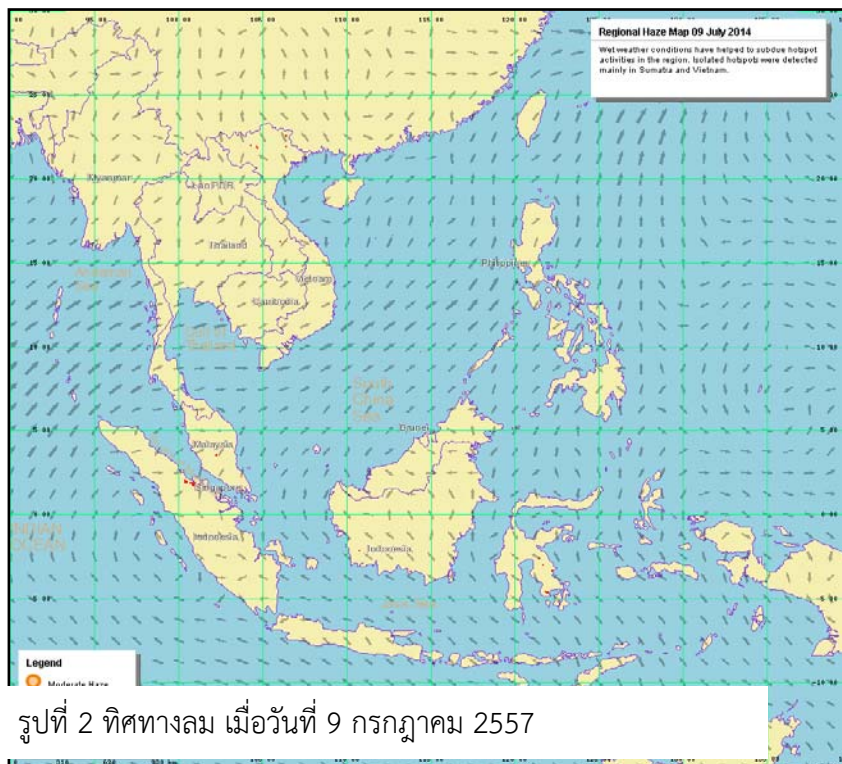
PM <sub>10</sub> (µg/m <sup>3</sup> )	คุณภาพอากาศ
≤ 40	ดี
41-120	ปานกลาง
121-350	มีผลกระทบต่อสุขภาพ
351-420	มีผลกระทบต่อสุขภาพมาก
> 420	อันตราย

ที่มา : กรมควบคุมมลพิษ

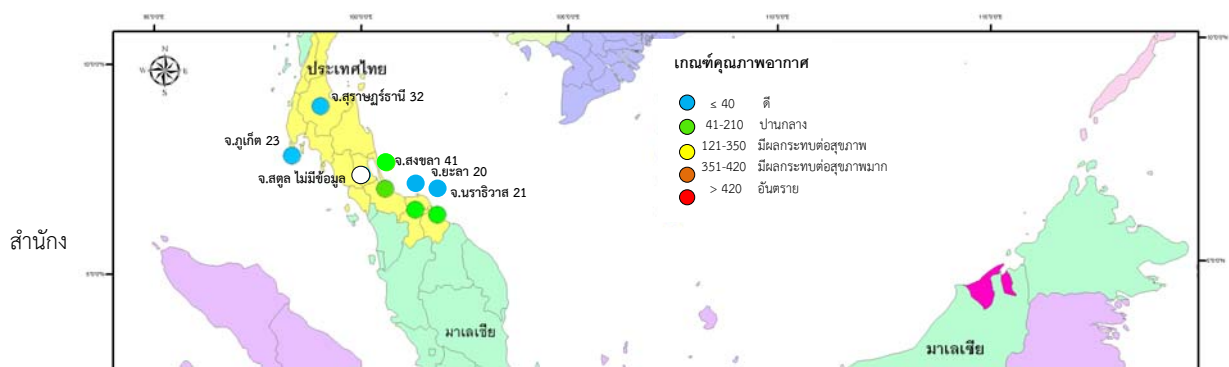


จำนวน  
ไหม้บนเกาะสุมาตรา เมื่อวันที่ 9 กรกฎาคม 2557

รูปที่ 1  
จุดที่เกิดไฟ



รูปที่ 2 ทิศทางลม เมื่อวันที่ 9 กรกฎาคม 2557



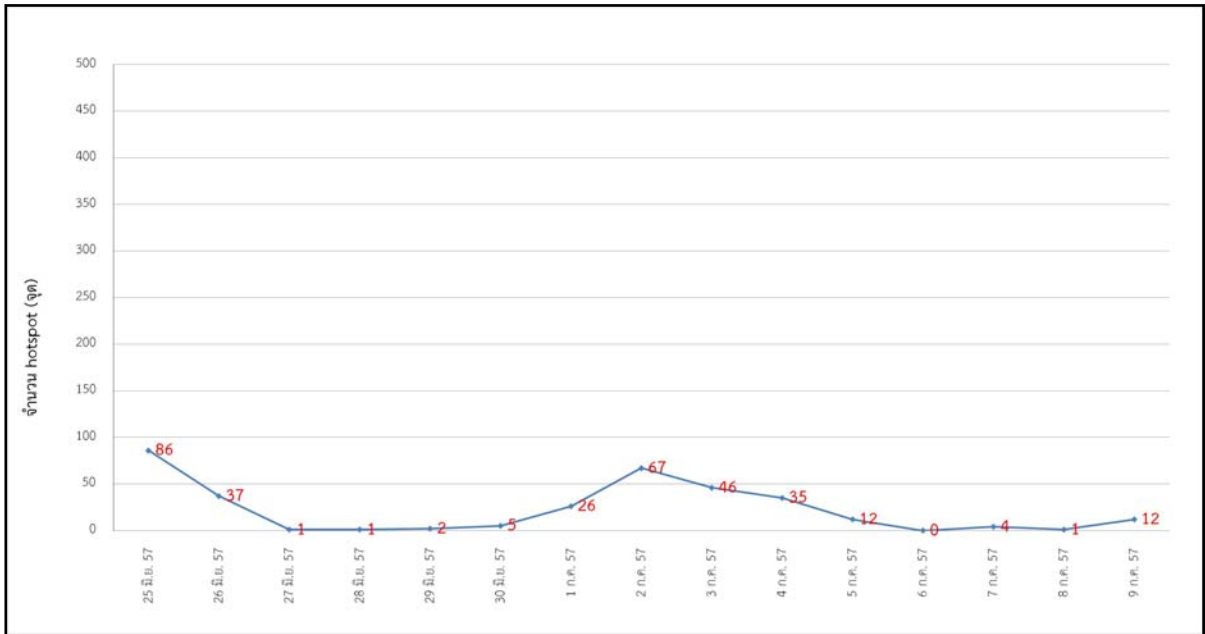
สำนึก

รูปที่ 3 คุณภาพอากาศ วันที่ 9 กรกฎาคม 2557

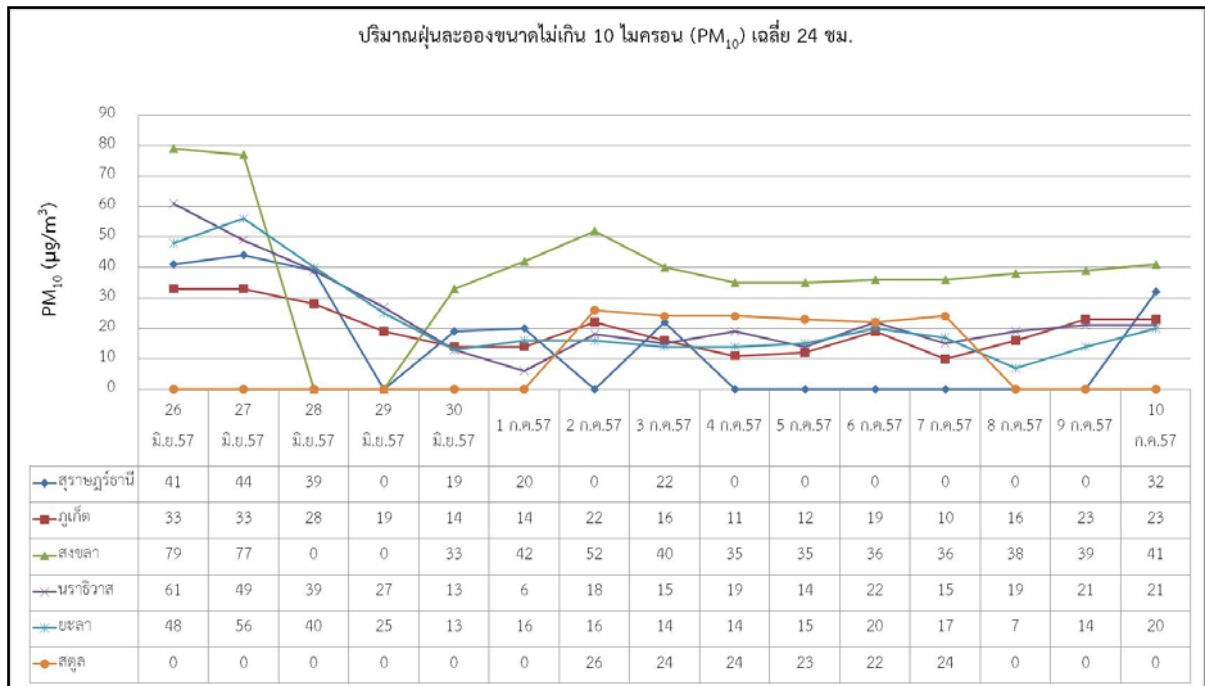
ตารางที่ 2 เกณฑ์คุณภาพอากาศสำหรับประเทศไทย

PM10 ( $\mu\text{g}/\text{m}^3$ )	ความหมาย	สีที่ใช้	แนวทางการป้องกันผลกระทบ
$\leq 40$	คุณภาพดี	ฟ้า	ไม่มีผลกระทบต่อสุขภาพ
41-120	คุณภาพปานกลาง	เขียว	ไม่มีผลกระทบต่อสุขภาพ ผู้ป่วยโรคระบบทางเดินหายใจ ควรหลีกเลี่ยงการออกกำลังกายนอกอาคาร
121-350	มีผลกระทบต่อสุขภาพ	เหลือง	บุคคลทั่วไป โดยเฉพาะเด็กและผู้สูงอายุ ไม่ควรทำกิจกรรมภายนอกอาคารเป็นเวลานาน
351-420	มีผลกระทบต่อสุขภาพมาก	ส้ม	ผู้ป่วยโรคระบบทางเดินหายใจ ควรหลีกเลี่ยงกิจกรรมภายนอกอาคาร
$> 420$	อันตราย	แดง	บุคคลทั่วไป ควรหลีกเลี่ยงการออกกำลังกายนอกอาคาร สำหรับผู้ป่วยโรคระบบทางเดินหายใจ ควรอยู่ในอาคาร

ที่มา : กรมควบคุมมลพิษ



รูปที่ 4 แสดงการเปลี่ยนแปลงของ Hotspot บนเกาะสุมาตรา ระหว่างวันที่ 26 มิถุนายน - 9 กรกฎาคม 2557



รูปที่ 5 แสดงการเปลี่ยนแปลงของปริมาณฝุ่นละอองขนาดไม่เกิน 10 ไมครอน (PM<sub>10</sub>) ระหว่างวันที่ 26 มิถุนายน - 10 กรกฎาคม 2557 (หมายเหตุ 0: ไม่มีข้อมูล)