

โครงการอ่างเก็บน้ำบ้านโคกไทร อันเนื่องมาจากพระราชดำริ
ตำบลคลองเฉลิม อำเภอกงหรา จังหวัดพัทลุง

1. ความเป็นมา

สำนักงานคณะกรรมการพิเศษ เพื่อประสานงานโครงการอันเนื่องมาจากพระราชดำริ ไม่มีหนังสือขอให้กรมชลประทานพิจารณากรณี นายเขียว ชุนสุด ประธานกรรมการบริหารองค์การบริหารส่วนตำบลคลองเฉลิม อำเภอกงหรา จังหวัดพัทลุง ได้ของพระราชทานพรมหากรุณาธิคุณให้ก่อสร้างฝายทดน้ำบริเวณบ้านโคกไทร หมู่ที่ 1 ตำบลคลองเฉลิม เพื่อให้ราษฎรจำนวน 130 ครัวเรือน ประชากร 1,000 คน ได้มีน้ำใช้สำหรับการเกษตร ดังรายละเอียดตามสำเนาหนังสือที่แนบ

สำนักงานกิจกรรมพิเศษและสำนักชลประทานที่ 16 ได้ร่วมตรวจสอบพื้นที่และศึกษา ข้อมูลต่าง ๆ แล้ว เห็นว่ามีผู้ทางช่วยเหลือ โดยการก่อสร้างอ่างเก็บน้ำบ้านโคกไทร พร้อมก่อสร้างระบบส่งน้ำ รายละเอียดและผลการพิจารณา สรุปได้ดังนี้

2. วัตถุประสงค์

- เพื่อช่วยเหลือราษฎรหมู่ 1 บ้านโคกไทร มีน้ำเพื่อการอุปโภค - บริโภคอย่างเพียงพอและทั่วถึง

3. สถานที่ดำเนินการ

สภาพพื้นที่บริเวณที่ราษฎรร้องขอโครงการเป็นที่ราบลุ่มเชิงเขา พื้นที่ส่วนใหญ่เป็นทุ่งนาสลับสวนยางพารา มีแหล่งน้ำไหลผ่าน คือ คลองห้วยกลาง สภาพต้นน้ำเป็นป่าอุดมสมบูรณ์ บางส่วนราษฎรบุกรุกแปรสภาพป่าเป็นสวนยางพารา มีน้ำไหลไม่ตลอดทั้งปี

5. สภาพลำน้ำ

คลองห้วยกลาง เป็นลำน้ำขนาดเล็กกว้างประมาณ 1.50 เมตร ลึกประมาณ 0.50 เมตร มีต้นกำเนิดจากเขaberรทัดไหลจากทิศตะวันตกเฉียงใต้ไปสู่ทิศตะวันออกเฉียงเหนือ ไหลผ่านบ้านโคกไทรและพื้นที่นา แล้วไหลไปรวมกับคลองห้วยนาเหรนและไหลลงสู่ลำน้ำคลองนาบอนตามลำดับ ความยาวของลำน้ำถึงจุดที่ตั้งหัวงานยาวประมาณ 1.0 กิโลเมตร

6. กิจกรรมที่ดำเนินการ

ปัญหาความเดือดร้อนเรื่องน้ำสำหรับการเกษตรกรรม สามารถแก้ไขได้โดยการ ก่อสร้างอ่างเก็บน้ำบ้านโคกไทร พร้อมระบบท่อส่งน้ำ ดังมีรายละเอียดดังนี้

6.1 อ่างเก็บน้ำและอาคารประกอบ (ก่อสร้าง ปี 2545)

- ที่ตั้งอ่างฯ หมู่ที่ 1 บ้านโคกไทร ตำบลคลองเฉลิม อำเภอกงหรา จังหวัดพัทลุง
- พิกัดในแผนที่มาตราส่วน 1:50,000 ระวัง 4923 I พิกัด 47 NPJ 055 - 151
- พื้นที่รับน้ำฝนเหนืออ่างฯ 1.2 กม.²
- ปริมาณฝนตกเฉลี่ยทั้งปี (อำเภอกงหรา ปี พ.ศ.2506-2537) 2,229.6 มม.
- ปริมาณน้ำท่าเฉลี่ยทั้งปี 1,314,200 ม.³
- เขื่อนดินสูง 10.0 ม. สันทำนบกว้าง 6.0 ม. ยาว 100 ม.
- ระดับท้องน้ำ +90.000 ม.(รทก.)
- ระดับเก็บกัก +98.000 ม.(รทก.)
- ระดับน้ำนองสูงสุด +99.000 ม.(รทก.)
- ระดับสันทำนบ +100.000 ม.(รทก.)
- ความจุอ่างฯ ที่ระดับเก็บกัก 100,000 ม.³
- ความจุอ่างฯ ที่ระดับน้ำนองสูงสุด 102,000 ม.³
- พื้นที่ผิวอ่างฯ ที่ระดับเก็บกัก 9.375 ไร่
- พื้นที่ผิวอ่างฯ ที่ระดับน้ำนองสูงสุด 9.625 ไร่
- ท่อระบายน้ำล้น ขนาด 1- □ 1.50×1.50 ม. 1 แห่ง

6.2 ระบบส่งน้ำ (ก่อสร้างในปี 2547)

- ท่อส่งน้ำ AC ขนาด Ø 0.20 ม. ยาว 2.5 กิโลเมตร 1 สาย
- บ่อจ่ายน้ำ 7 แห่ง

7. ราคาก่อสร้าง

- อ่างเก็บน้ำและอาคารประกอบ 20,692,700 บาท
- ระบบท่อส่งน้ำและอาคารประกอบ 7,190,000 บาท
- รวม 27,882,700 บาท

8. ผลประโยชน์ที่ได้รับ

สามารถส่งน้ำช่วยเหลือพื้นที่นาปีนระหว่างฝนทิ้งช่วงได้ จำนวน 500 ไร่ และส่งน้ำอุปโภค-บริโภคให้แก่ราษฎรตำบลคลองเฉลิม จำนวน 2 หมู่บ้าน คือ หมู่ที่ 1 และ 8 ราษฎรจำนวน 130 ครัวเรือน ประชากรประมาณ 1,000 คน ได้มีน้ำใช้ตลอดปี

โครงการระบบท่อส่งน้ำอ่างเก็บน้ำบ้านโคกไทร อันเนื่องมาจากพระราชดำริ



อ่างเก็บน้ำโคกไทร อันเนื่องมาจากพระราชดำริ

ที่ก่อสร้างเสร็จ เมื่อ 16 มกราคม 2546

โครงการระบบท่อส่งน้ำอ่างเก็บน้ำบ้านโคกไทร อันเนื่องมาจากพระราชดำริ



ระหว่างการก่อสร้างท่อส่งน้ำ



ระหว่างก่อสร้างถึงกรองน้ำ

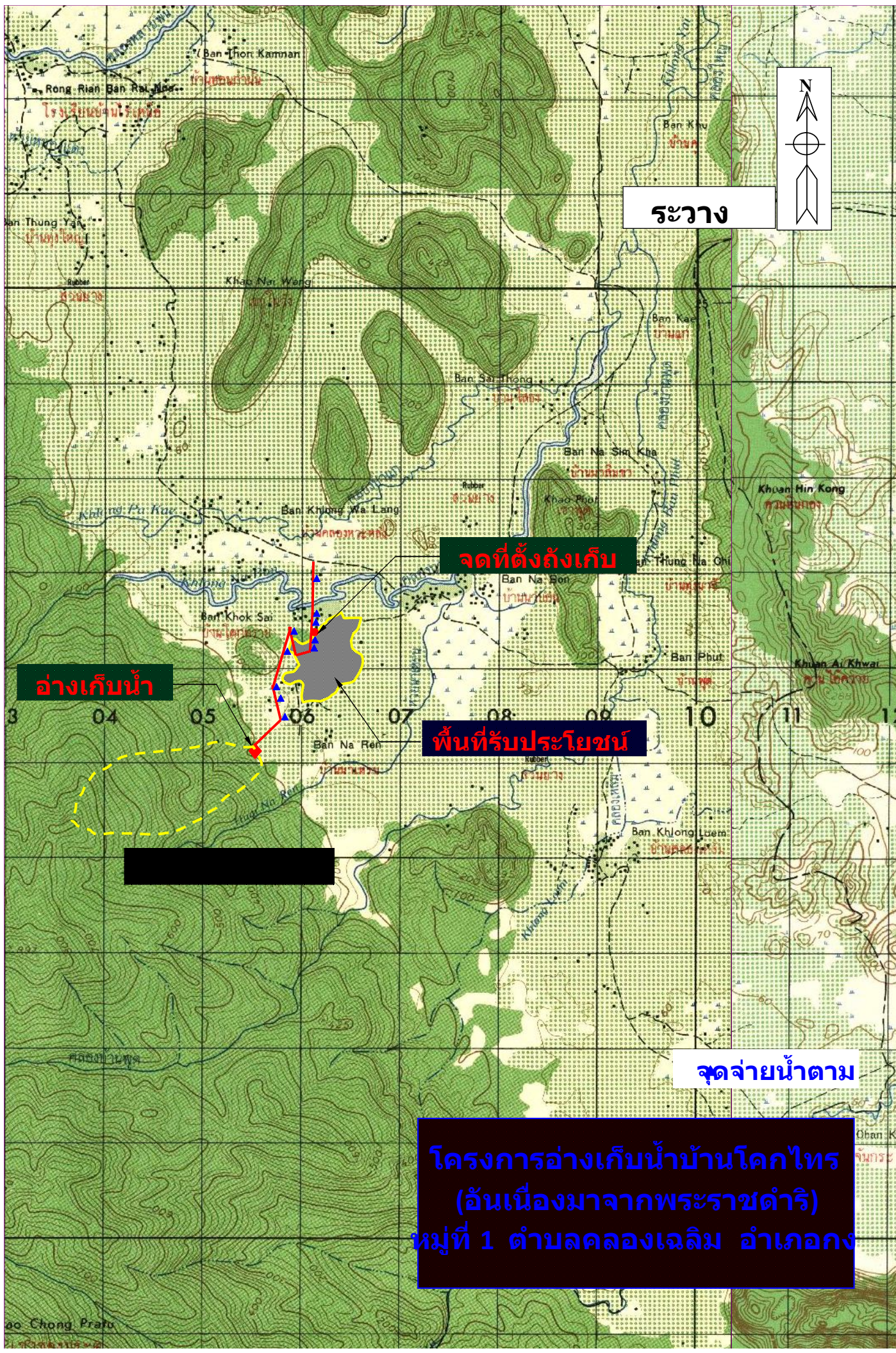


ระหว่างก่อสร้างต่อม่อรับท่อส่งน้ำ

โครงการระบบท่อส่งน้ำอ่างเก็บน้ำบ้านโคกไทร อันเนื่องมาจากพระราชดำริ

ก่อสร้างแล้วเสร็จ



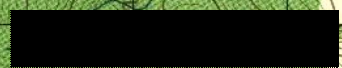


ระวาง

จุดที่ติดตั้งเก็บ

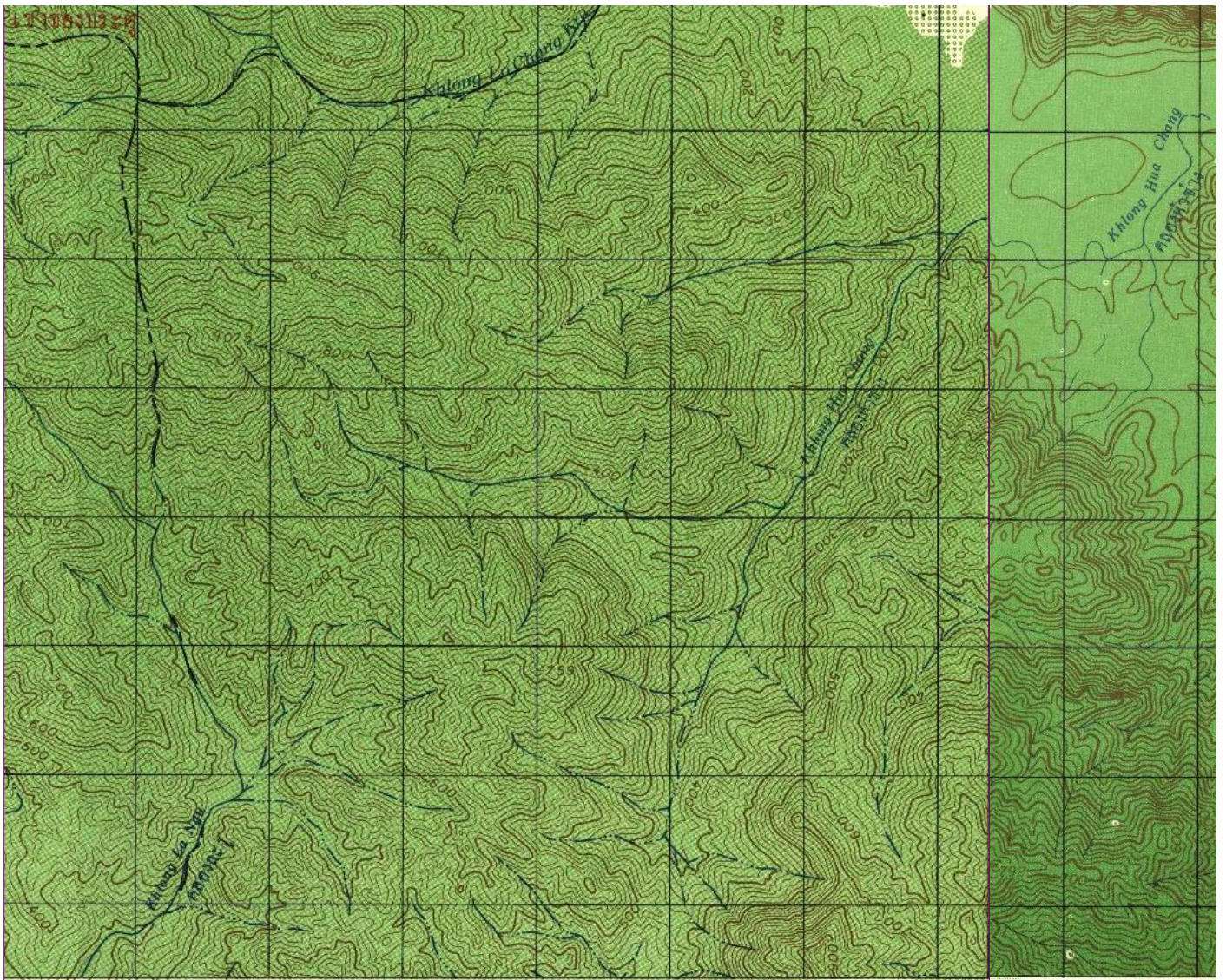
อ่างเก็บน้ำ

พื้นที่รับประโยชน์



จุดจ่ายน้ำตาม

**โครงการอ่างเก็บน้ำบ้านโคกไทร
(อันเนื่องมาจากพระราชดำริ)
หมู่ที่ 1 ตำบลคลองเฉลิม อำเภอกง**



3 04 05 06 07 08 09 610 7°15' 15" 11000m. E. 12

ELEVATION GUIDE
 คำแนะนำเกี่ยวกับระดับสูง

ADJOINING SHEETS
 สารบัญระหว่างคิตซ์

BOUNDARIES
 สารบัญแสดงแนวแบ่งเขตการปกครอง

100'00"
 Prepared under the directi