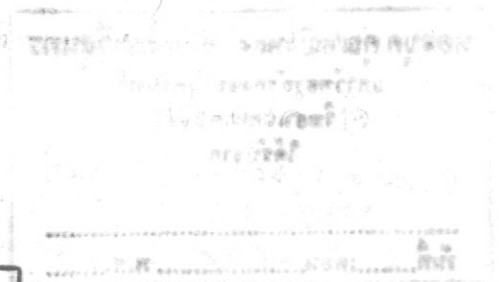


ปัจจัยที่มีผลต่อการยอมรับการจัดตั้งกองทุนยาและเวชภัณฑ์ประจำหมู่บ้าน
ของประชาชน ในจังหวัดตรัง

Factors Affecting the Adoption of Establishment
of People's Village Drug Funds in Changwat Trang.



จำเป็น ชัญชัย
Jampen Chanchai



HN
เลขที่ 705.75.C6 064 2535
เลขทะเบียน 031744
- 6/ต.ค. 2535

วิทยานิพนธ์ศึกษาศาสตรมหาบัณฑิต สาขาวิชาศึกษาศาสตร์ เพื่อพัฒนาชุมชน
มหาวิทยาลัยสงขลานครินทร์

Master of Education Thesis in Community Development Education
Prince of Songkla University

ชื่อวิทยานิพนธ์	ปัจจัยที่มีผลต่อการยอมรับการจัดตั้งกองทุนยาและเวชภัณฑ์ ประจำหมู่บ้านของประชาชน ในจังหวัดตรัง
ผู้เขียน	นายจำเป็น ชาญชัย
สาขาวิชา	ศึกษาศาสตร์เพื่อพัฒนาชุมชน
ปีการศึกษา	2535

บทคัดย่อ

การวิจัยครั้งนี้มีวัตถุประสงค์เพื่อ 1) ศึกษาปัจจัยที่มีความสัมพันธ์กับการยอมรับการจัดตั้งกองทุนยาและเวชภัณฑ์ประจำหมู่บ้านของประชาชน 2) ค้นหาตัวพยากรณ์ที่ดีในการพยากรณ์การยอมรับการจัดตั้งกองทุนยาและเวชภัณฑ์ประจำหมู่บ้านของประชาชน 3) สร้างสมการในการพยากรณ์การยอมรับการจัดตั้งกองทุนยาและเวชภัณฑ์ประจำหมู่บ้านของประชาชน และ 4) ศึกษาปัญหาอุปสรรค และข้อเสนอแนะของประชาชนเกี่ยวกับการจัดตั้งกองทุนยาและเวชภัณฑ์ประจำหมู่บ้าน

กลุ่มตัวอย่างที่ใช้ในการศึกษา เป็นประชาชนที่มีภูมิลำเนานอกเขตเทศบาล และอยู่ในหมู่บ้านที่มีการจัดตั้งกองทุนยาและเวชภัณฑ์ประจำหมู่บ้าน ในจังหวัดตรัง จำนวน 400 คน ซึ่งได้มาโดยใช้หลักการสุ่มแบบหลายขั้นตอน (Multi - stage Random Sampling) เครื่องมือที่ใช้ในการเก็บข้อมูล ได้แก่ แบบสอบถามเกี่ยวกับข้อมูลทั่วไป แบบทดสอบวัดความรู้ความเข้าใจเกี่ยวกับเรื่องกองทุนยาและเวชภัณฑ์ประจำหมู่บ้าน แบบสอบถามวัดเจตคติและพฤติกรรมการยอมรับการจัดตั้งกองทุนยาและเวชภัณฑ์ประจำหมู่บ้าน และแบบสอบถามปลายเปิดเกี่ยวกับปัญหาอุปสรรค และข้อเสนอแนะของประชาชนเกี่ยวกับการจัดตั้งกองทุนยาและเวชภัณฑ์ประจำหมู่บ้าน วิเคราะห์ข้อมูลด้วยเครื่องคอมพิวเตอร์ โดยใช้โปรแกรมสำเร็จรูป SPSS วิเคราะห์หาค่าเฉลี่ย ความเบี่ยงเบนมาตรฐาน ความคลาดเคลื่อนมาตรฐานของค่าเฉลี่ย สัมประสิทธิ์สหสัมพันธ์แบบเพียร์สัน และการวิเคราะห์ถดถอยพหุคูณแบบขั้นตอน (Stepwise Multiple Regression Analysis)

ผลการวิจัยสรุปได้ดังนี้

1. เจตคติต่อการจัดตั้งกองทุนยาและเวชภัณฑ์ประจำหมู่บ้าน การประชุมชี้แจงของเจ้าหน้าที่สาธารณสุข และการติดต่อกับเจ้าหน้าที่สาธารณสุข เป็นปัจจัยที่มีความสัมพันธ์กับการยอมรับการจัดตั้งกองทุนยาและเวชภัณฑ์ประจำหมู่บ้านของประชาชน ส่วนความรู้ความเข้าใจเกี่ยวกับเรื่องกองทุนยาและเวชภัณฑ์ประจำหมู่บ้าน พบว่า ไม่มีความสัมพันธ์กับการยอมรับการจัดตั้งกองทุนยาและเวชภัณฑ์ประจำหมู่บ้านของประชาชน
2. เจตคติต่อการจัดตั้งกองทุนยาและเวชภัณฑ์ประจำหมู่บ้าน และการประชุมชี้แจงของเจ้าหน้าที่สาธารณสุข เป็นตัวพยากรณ์ที่ดีในการพยากรณ์การยอมรับการจัดตั้งกองทุนยาและเวชภัณฑ์ประจำหมู่บ้านของประชาชน โดยแต่ละตัวมีอำนาจในการพยากรณ์เล็กน้อย ตามลำดับ
3. สมการในการพยากรณ์ การยอมรับการจัดตั้งกองทุนยาและเวชภัณฑ์ประจำหมู่บ้านของประชาชน ในรูปคะแนนดิบ คือ $\hat{Y} = .2447 + .7858(X_1) + .0246(X_2)$ และในรูปคะแนนมาตรฐาน คือ $\hat{Z} = .5082(X_1) + .1891(X_2)$
4. ปัญหาอุปสรรคเกี่ยวกับการจัดตั้งกองทุนยาและเวชภัณฑ์ประจำหมู่บ้านที่สำคัญได้แก่ ประชาชนขาดความศรัทธาแก่ผู้ทำหน้าที่จำหน่ายยาในกองทุน เจ้าหน้าที่สาธารณสุขออกติดตาม นิเทศ และให้คำแนะนำแก่กองทุนเพียงครั้งคราว ซึ่งปัญหาดังกล่าวได้รับการเสนอแนะจากประชาชนว่า ผู้ทำหน้าที่จำหน่ายยาในกองทุนควรได้รับการอบรมด้านการรักษาพยาบาลเพิ่มเติม และเจ้าหน้าที่สาธารณสุขที่ปฏิบัติงานในชุมชน ควรออกติดตาม นิเทศ และให้คำแนะนำแก่กองทุนอย่างสม่ำเสมอ

Thesis Title : Factors Affecting the Adoption of
Establishment of People's Village Drug
Funds in Changwat Trang
Author : Mr. Jampen Chanchai
Major Program : Community Development Education
Academic Year : 1992

ABSTRACT

This research was aimed (1) to investigate the factors related to the adoption of establishment of people's Village Drug Funds (VDF), (2) to seek the appropriate indicators in the prediction of such adoption, (3) to construct an equation for a prediction index of the VDF-establishment adoption, and (4) to study issues and problems of and suggestions for the establishment of people's VDFs.

Through a multi-stage random sampling method, 400 subjects were selected from those who resided outside the municipality and those who lived in the villages under the VDF project in Changwat Trang. The instrument for the data collection was a questionnaire comprising subjects' general information, questions on knowledgeability of people's VDFs, questions on attitudes toward the establishment of people's VDFs and on people's behavior toward the adoption of the establishment of people's VDFs, and open-ended questions on issues and problems of and suggestions for the establishment

of people's VDFs. The data was analyzed through the SPSS program for the statistics of arithmetic mean, standard deviation, standard error. Also employed were the Pearson Product-Moment Correlation Coefficients, and Stepwise Multiple Regression Analysis.

Results of the research indicated that :

1. Attitudes toward the establishment of people's VDFs, explanatory instructions of the public health officials and contacts with public health officials were factors related to the adoption of the people's VDF establishment. However, knowledgeability of people's VDFs was not related to the adoption of the establishment of people's VDFs.
2. Attitudes towards the establishment of people's VDFs, and explanatory instructions of public health officials were in descending order of importance the appropriate indicators for the prediction index of the adoption of the establishment of people's VDFs.
3. The appropriate equations for predicting the adoption of the establishment of people's VDFs are :

$$\hat{Y} = .2447 + .7858(X_1) + .0246(X_2)$$
 for unstandardized scores,
and
$$\hat{Z} = .5082(X_1) + .1891(X_2)$$
 for standardized scores.
4. Main issues and problems of the people's VDF establishment were that people in general were not confident

in the potentials of the drug use and health-care services by people in village drug funds, and follow-ups, supervision, and counseling from the public health officials were too infrequent. Suggestions for solving such problems were that those who distributed medicine in the VDFs should be better qualified and have additional training on first aid and medical care. Furthermore, public health officials should be more of help in terms of follow-ups, supervision and counseling on a regular basis to all parties concerned.